



青森県感染症発生情報 (2020年第45週)

I 第45週の発生動向 (2020/11/2~11/8)

1. 警報・注意報は発令されていません。
2. インフルエンザの迅速診断キットによる型別の報告は、A型1人でした。

II 第45週五類定点把握対象疾患

※記載データは、速報値です。

青森県内の保健所管内、定点(医療機関)数、警報・注意報については青森県の感染症発生状況 TOP ページをご覧ください。

	東青 (東地方+ 青森市保健所)		中南 (弘前保健所)		三八 (三戸地方+ 八戸市保健所)		西北 (五所川原保健所)		上北 (上十三保健所)		下北 (むつ保健所)		青森県計		前週からの 増減
	数	人/定点	数	人/定点	数	人/定点	数	人/定点	数	人/定点	数	人/定点	数	人/定点	
小児科 内科	インフルエンザ														
小児科	RSウイルス感染症														
	咽頭結膜熱														
	A群溶血性レンサ球菌咽頭炎														
	感染性胃腸炎														
	水痘														
	手足口病														
	伝染性紅斑														
	突発性発しん														
	ヘルパンギーナ														
眼科	流行性耳下腺炎														
	急性出血性結膜炎														
	流行性角結膜炎														
基幹	感染性胃腸炎(ロタウイルス)														
	クラミジア肺炎														
	細菌性髄膜炎														
	マイコプラズマ肺炎														
	無菌性髄膜炎														

は警報、 は注意報。「空欄」: 患者報告無し。

感染症の窓



新型コロナウイルス感染症について ～県民の皆様方へのお願い～

県民の皆様方へ

- 基本的な感染予防対策の徹底
- 感染リスクの高い場所への外出は避ける
(高齢者など重症化しやすい方は、特に留意)
- 新型コロナウイルス接触確認アプリ(略称COCOA)をインストール



基本的な感染予防対策

「三密」回避

手洗・手指消毒

咳エチケット

マスク着用

ソーシャルディスタンス

など

○「相談窓口」、「帰国者・接触者相談センターの連絡先」などの詳しい情報は
こちらをご覧ください。

☞ [新型コロナウイルス感染症について\(青森県HP\)](#)



Ⅲ 全数把握対象疾患

- ・結核（二類感染症）：青森市1人、弘前1人、五所川原1人、上十三1人（2020年計：171人）
- ・E型肝炎（四類感染症）：五所川原1人（2020年計：2人）
- ・カルバペネム耐性腸内細菌科細菌感染症（五類感染症）：上十三1人（2020年計：45人）

Ⅳ 病原体検出情報

報告はありませんでした。

Ⅴ 保健所管内別全数把握対象疾患発生状況（2020年第42週～第45週）

週	東青 （東地方保健所+ 青森市保健所）	中南 （弘前保健所）	三八 （三戸地方保健所+ 八戸市保健所）	西北 （五所川原保健所）	上北 （上十三保健所）	下北 （むつ保健所）
42	カルバペネム耐性腸内細菌科細菌感染症2人		腸管出血性大腸菌感染症1人			
43	アメルバ赤痢1人 カルバペネム耐性腸内細菌科細菌感染症1人 後天性免疫不全症候群2人				腸管出血性大腸菌感染症1人	
44			カルバペネム耐性腸内細菌科細菌感染症1人			
45				E型肝炎1人	カルバペネム耐性腸内細菌科細菌感染症1人	

Ⅵ 結核（二類感染症）（2020年第42週～第45週）（人）

週	東青 （東地方保健所+ 青森市保健所）	中南 （弘前保健所）	三八 （三戸地方保健所+ 八戸市保健所）	西北 （五所川原保健所）	上北 （上十三保健所）	下北 （むつ保健所）
42		2		1	1	
43			2	1		
44	1			1	1	
45	1	1		1	1	

- ・第44週に五所川原保健所管内で結核1人の届出がありましたので、追加しました。

Ⅶ 全数把握対象疾患発生状況（全国-青森県）（注：発生状況は速報値であり、国内で届出のあった疾患のみを掲載しています）

全国（2020年第1週～第44週までの累計）

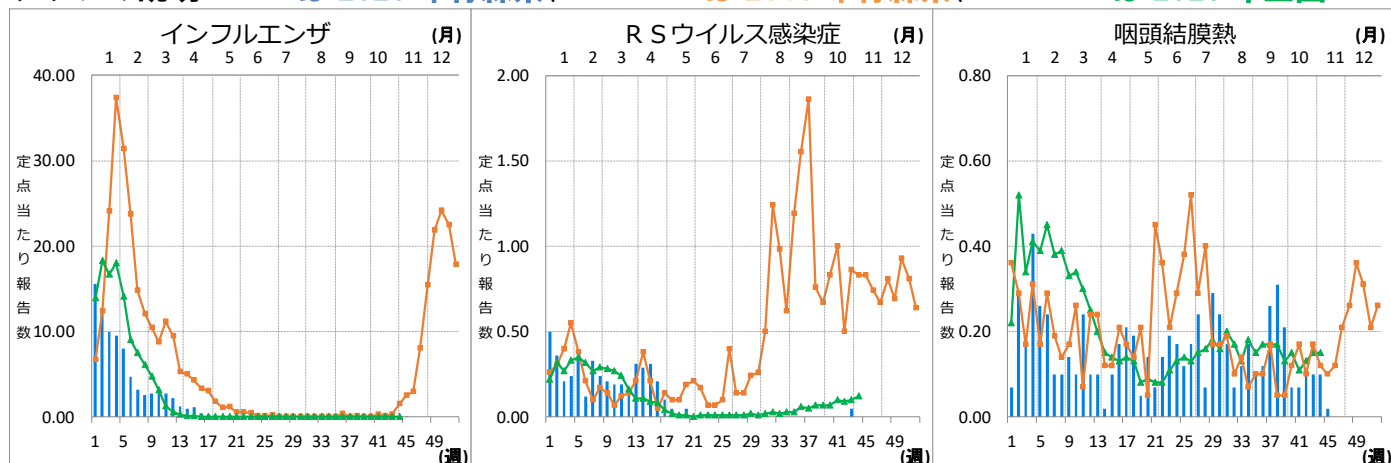
分類	二類	三類	三類	三類	三類	三類	四類	四類	四類	四類
疾病名	結核	コレラ	細菌性赤痢	腸管出血性大腸菌感染症	腸チフス	パラチフス	E型肝炎	A型肝炎	エキノコックス症	オウム病
累積報告数	14382	1	60	2707	21	7	370	111	16	5
分類	四類	四類	四類	四類	四類	四類	四類	四類	四類	四類
疾病名	回帰熱	狂犬病	コクシジオイデス症	ジカウイルス感染症	重症熱性血小板減少症候群	チクングニア熱	つつが虫病	デング熱	日本紅斑熱	日本脳炎
累積報告数	15	1	4	1	72	3	122	42	400	5
分類	四類	四類	四類	四類	四類	四類	五類	五類	五類	五類
疾病名	ブルセラ症	ポツリヌス症	マラリア	ライム病	レジオネラ症	レプトスピラ症	アメーバ赤痢	ウイルス性肝炎	カルバペネム耐性腸内細菌科細菌感染症	急性弛緩性麻痺
累積報告数	2	4	20	25	1782	14	513	207	1533	29
分類	五類	五類	五類	五類	五類	五類	五類	五類	五類	五類
疾病名	急性脳炎	クリプトスポリジウム症	クロイツフェルト・ヤコブ病	劇症型溶血性レンサ球菌感染症	後天性免疫不全症候群	ジアルジア症	侵襲性インフルエンザ菌感染症	侵襲性髄膜炎菌感染症	侵襲性肺炎球菌感染症	水痘（入院例）
累積報告数	429	6	124	645	895	22	225	13	1346	291
分類	五類	五類	五類	五類	五類	五類	五類	五類	五類	五類
疾病名	先天性風しん症候群	梅毒	播種性クリプトコックス症	破傷風	バンコマイシン耐性腸球菌感染症	百日咳	風しん	麻しん	薬剤耐性アシネトバクター感染症	
累積報告数	1	4782	124	92	113	2797	93	13	10	

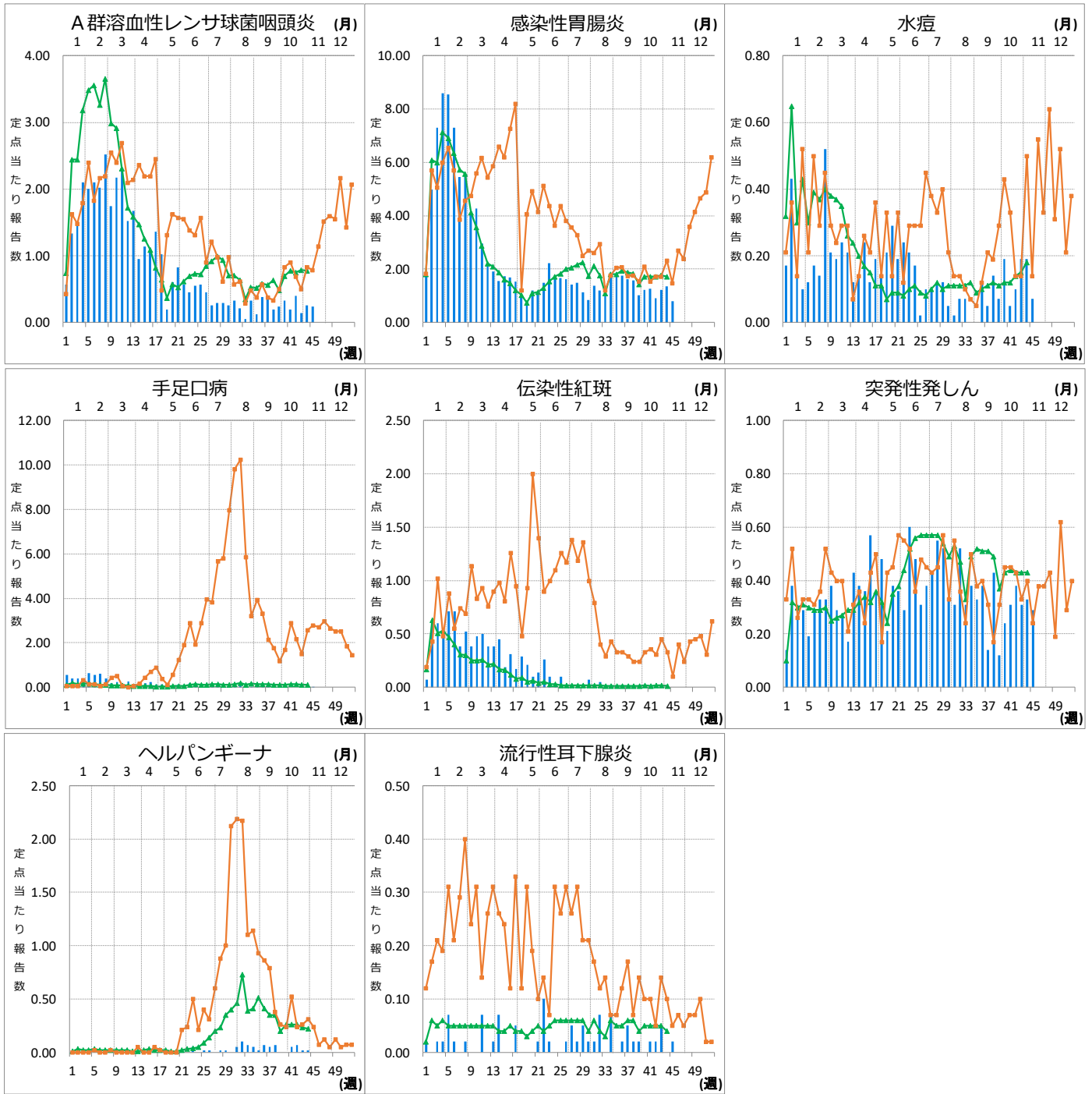
青森県（2020年第1週～第45週までの累計）

分類	二類	三類	三類	四類	四類	四類	四類	五類	五類	五類
疾病名	結核	細菌性赤痢	腸管出血性大腸菌感染症	E型肝炎	A型肝炎	つつが虫病	レジオネラ症	アメーバ赤痢	カルバペネム耐性腸内細菌科細菌感染症	急性弛緩性麻痺
累積報告数	171	3	30	2	1	17	16	3	45	1
分類	五類	五類	五類	五類	五類	五類	五類	五類	五類	五類
疾病名	急性脳炎	クロイツフェルト・ヤコブ病	劇症型溶血性レンサ球菌感染症	後天性免疫不全症候群	侵襲性インフルエンザ菌感染症	侵襲性肺炎球菌感染症	水痘（入院例）	梅毒	播種性クリプトコックス症	破傷風
累積報告数	4	1	3	5	3	9	2	10	1	1
分類	五類	五類								
疾病名	バンコマイシン耐性腸球菌感染症	百日咳								
累積報告数	1	15								

Ⅷ インフルエンザ・小児科定点把握対象疾患週別推移（2020年第45週、ただし全国は前週）

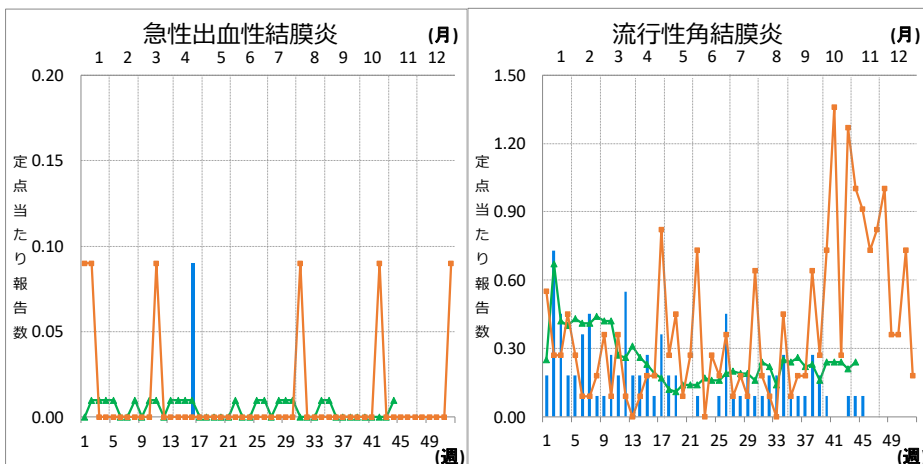
グラフの説明 ← は2020年青森県、■は2019年青森県、▲は2020年全国





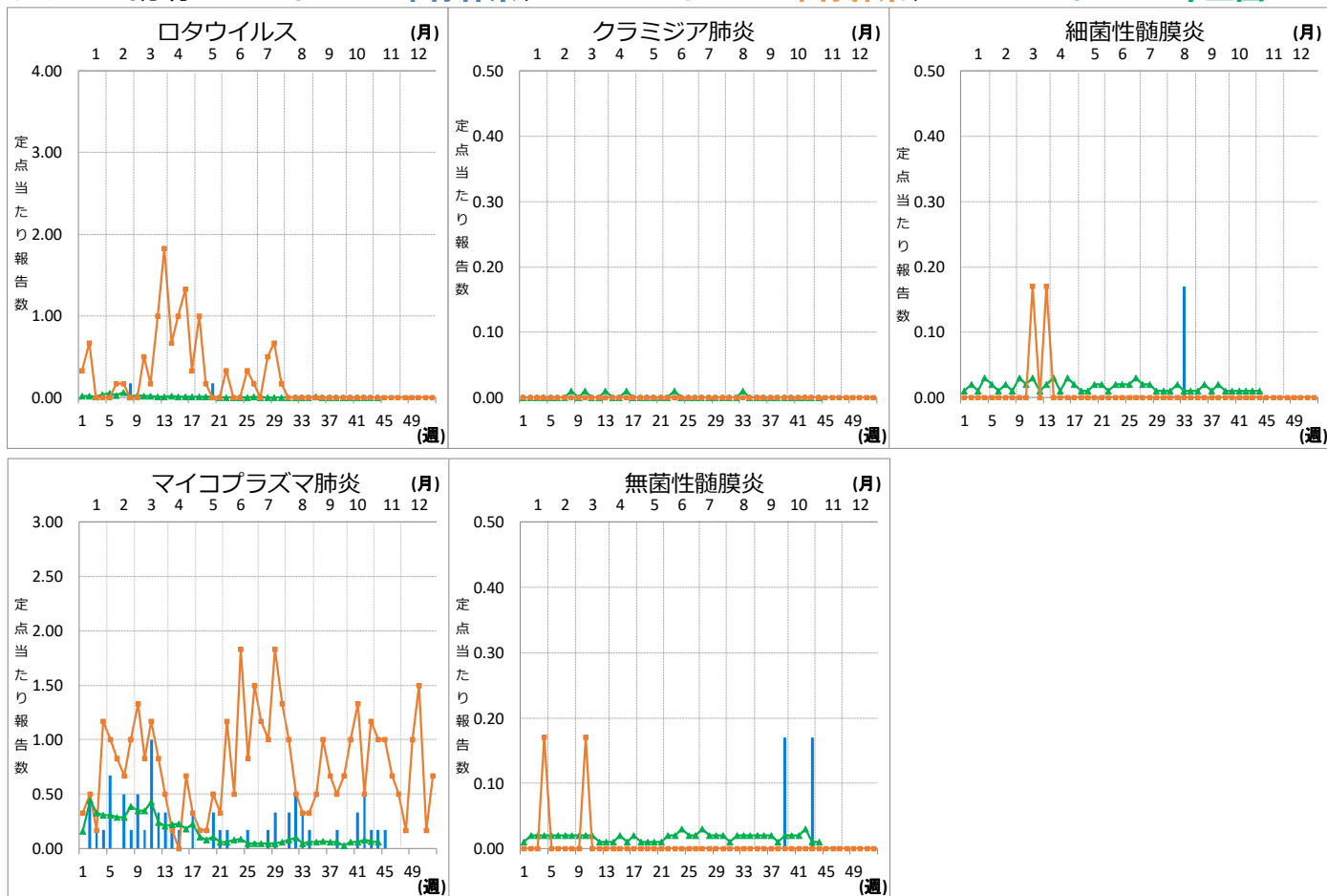
Ⅹ 眼科定点把握対象疾患週別推移 (2020年第45週、ただし全国は前週)

グラフの説明 —は2020年青森県、■—■は2019年青森県、▲—▲は2020年全国



X 基幹定点把握対象疾患週別推移（2020年第45週、ただし全国は前週）

グラフの説明 は2020年青森県、 は2019年青森県、 は2020年全国



XI 社会福祉施設等における感染性胃腸炎（疑い含む）の発生状況

「社会福祉施設等における感染症等発生時に係る報告について」（平成18年2月22日付け厚生労働省健康局長、医薬食品局長、雇用均等・児童家庭局長、社会・援護局長通知）に基づく、青森県内の社会福祉施設等における感染性胃腸炎（疑いを含む）の報告件数及び発症者数は次のとおりです。

2020年第45週

報告はありませんでした。

2020年報告件数及び発症者数

施設種別	月(週)	1月	2月	3月	4月	5月	6月	7月	8月	9月	10月	11月	計 (施設別)
		1-4週	5-8週	9-13週	14-17週	18-22週	23-26週	27-30週	31-35週	36-39週	40-43週	44週	
介護・老人福祉関係施設	件数	2	2	1	1	0	0	0	0	0	0	0	6
	発症者数	40	22	17	22	0	0	0	0	0	0	0	101
児童・婦人関係施設等	件数	3	5	1	1	1	1	0	0	0	1	0	13
	発症者数	61	95	17	12	19	14	0	0	0	16	0	234
障害関係施設	件数	1	0	1	0	0	0	0	0	0	0	0	2
	発症者数	20	0	27	0	0	0	0	0	0	0	0	47
その他施設	件数	0	0	0	0	0	0	0	0	0	0	0	0
	発症者数	0	0	0	0	0	0	0	0	0	0	0	0
計(月別)	件数	6	7	3	2	1	1	0	0	0	1	0	21
	発症者数	121	117	61	34	19	14	0	0	0	16	0	382