



I 第15週の発生動向 (2021/4/12~4/18)

1. 水痘については、むつ保健所管内で**注意報**が発令されました。
2. RSウイルス感染症については、県全体の定点当たり報告数が過去5年間の同時期と比較してかなり多い状態です。

II 第15週五類定点把握対象疾患

※記載データは、速報値です。

青森県内の保健所管内、定点(医療機関)数、**警報・注意報**については青森県の感染症発生状況 TOP ページをご覧ください。

		東青 (東地方+青森市保健所)		中南 (弘前保健所)		三八 (三戸地方+八戸市保健所)		西北 (五所川原保健所)		上北 (上十三保健所)		下北 (むつ保健所)		青森県計		前週からの増減 数
		数	人/定点	数	人/定点	数	人/定点	数	人/定点	数	人/定点	数	人/定点	数	人/定点	
小児科 内科	インフルエンザ															0
小児科	RSウイルス感染症	1	0.13			49	4.90			29	4.83			79	1.88	33
	咽頭結膜熱							1	0.20					1	0.02	0
	A群溶血性連鎖球菌咽頭炎	2	0.25	6	0.67	8	0.80							16	0.38	3
	感染性胃腸炎	44	5.50	24	2.67	67	6.70	38	7.60	32	5.33	8	2.00	213	5.07	39
	水痘	1	0.13			1	0.10					4	1.00	6	0.14	0
	手足口病															0
	伝染性紅斑	2	0.25											2	0.05	1
	突発性発しん	3	0.38	3	0.33	3	0.30	1	0.20	2	0.33			12	0.29	0
	ヘルパンギーナ															0
流行性耳下腺炎															-1	
眼科	急性出血性結膜炎															0
	流行性角結膜炎	2	1.00											2	0.18	2
基幹	感染性胃腸炎(ロタウイルス)															0
	クラミジア肺炎															0
	細菌性髄膜炎															0
	マイコプラズマ肺炎															-1
	無菌性髄膜炎															-1

は警報、 は注意報。「空欄」: 患者報告無し。

感染症の窓



新型コロナウイルス感染症について

青森県における感染状況を踏まえ、県民の皆様重ねてお願いいたします。

県内の感染状況については、3月上旬から新規感染者が継続して発生するとともに、感染経路不明の感染者も急増しています。また、本県でも変異株を有する症例が確認されました。

こうした中、この先、春祭りや各種イベントなど、多くの人出で賑わう時期となります。このまま感染が拡大し続けると、医療現場において手術の延期や救急患者の受入困難など、通常の医療提供体制にも支障が生じ、県民の命と健康を脅かしかねない状況となるおそれがあります。

県民の皆様におかれましては、引き続き感染症対策を徹底することにご理解とご協力をお願いします。

○県内の最新の感染動向はこちらをご覧ください。

👉 [青森県新型コロナウイルス感染症対策総合サイト](#)



青森県民の皆様へお願い

新型コロナウイルス感染拡大防止

会食

- 普段から一緒にいる人と少人数で!
- 会話時は必ずマスクを!
- 酒量は適度に短時間で!



静かなマスク会食をお願いします

祭り・イベントへの参加

- 主催者が講じる**感染防止対策を事前に確認し、決められたルールを守って!**
- **会場の外で飲食する場合も慎重な行動を!**

自分や家族、仲間を守るため、感染症対策の徹底にご理解とご協力をお願いします。

令和3年4月13日版

Ⅲ 全数把握対象疾患

- ・カルバペネム耐性腸内細菌科細菌感染症（五類感染症）：青森市1人、むつ1人（2021年計：20人）
- ・梅毒（五類感染症）：弘前1人（2021年計：5人）

Ⅳ 病原体検出情報 ※（ ）内は、検査材料及び検体採取日です。

ウイルス感染症疑い患者（鼻汁、2/25）・・・ヒトメタニューモウイルス：八戸市3人

Ⅴ 保健所管内別全数把握対象疾患発生状況（2021年第12週～第15週）

週	東青 （東地方保健所+ 青森市保健所）	中南 （弘前保健所）	三八 （三戸地方保健所+ 八戸市保健所）	西北 （五所川原保健所）	上北 （上十三保健所）	下北 （むつ保健所）
12					カルバペネム耐性 腸内細菌科細菌感 染症1人	
13		劇症型溶血性レン サ球菌感染症1人				
14	後天性免疫不全症 候群1人	レジオネラ症1人				
15	カルバペネム耐性 腸内細菌科細菌感 染症1人	梅毒1人				カルバペネム耐性 腸内細菌科細菌感 染症1人

・第12週に上十三保健所管内でカルバペネム耐性腸内細菌科細菌感染症1人の届出がありましたので、追加しました。

Ⅵ 結核（二類感染症）（2021年第12週～第15週）（人）

週	東青 （東地方保健所+ 青森市保健所）	中南 （弘前保健所）	三八 （三戸地方保健所+ 八戸市保健所）	西北 （五所川原保健所）	上北 （上十三保健所）	下北 （むつ保健所）
12	1	3	2		1	
13		2		2	1	
14		1	1		2	
15						

・第14週に三戸地方保健所管内で結核1人の届出がありましたので、追加しました。

Ⅶ 全数把握対象疾患発生状況（全国-青森県）（注：発生状況は速報値であり、国内で届出のあった疾患のみを掲載しています）

全国（2021年第1週～第14週までの累計）

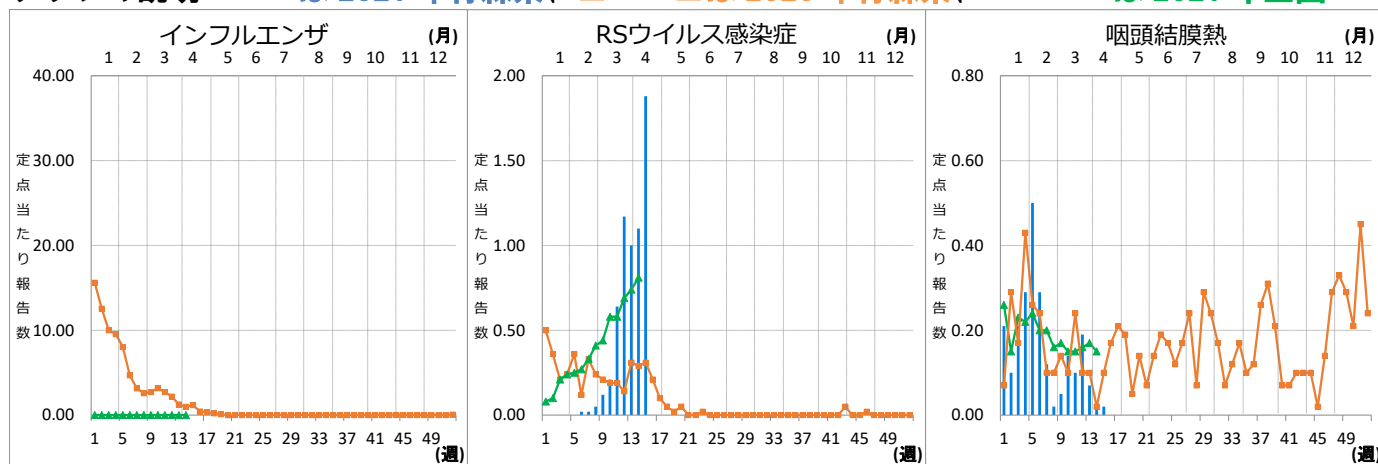
分類	二類	三類	三類	四類	四類	四類	四類	四類	四類	四類	四類
疾病名	結核	細菌性赤痢	腸管出血性大腸菌感染症	E型肝炎	A型肝炎	エキノкокクス症	オウム病	回歸熱	重症熱性血小板減少症候群	つつが虫病	
累積報告数	3993	4	230	157	23	6	1	2	16	67	
分類	四類	四類	四類	四類	四類	四類	五類	五類	五類	五類	五類
疾病名	日本紅斑熱	ポツリヌス症	マラリア	ライム病	レジオネラ症	レプトスピラ症	アメーバ赤痢	ウイルス性肝炎	カルバペネム耐性腸内細菌科細菌感染症	急性弛緩性麻痺	
累積報告数	14	1	3	4	291	2	139	55	448	6	
分類	五類	五類	五類	五類	五類	五類	五類	五類	五類	五類	五類
疾病名	急性脳炎	クリプトスポリジウム症	クロイツフェルト・ヤコブ病	劇症型溶血性レンサ球菌感染症	後天性免疫不全症候群	ジアルジア症	侵襲性インフルエンザ菌感染症	侵襲性肺炎球菌感染症	水痘（入院例）	先天性風しん症候群	
累積報告数	85	1	45	183	252	11	62	320	68	1	
分類	五類	五類	五類	五類	五類	五類	五類	五類	五類	五類	五類
疾病名	梅毒	播種性クリプトコックス症	破傷風	バンコマイシン耐性腸球菌感染症	百日咳	風しん					
累積報告数	1595	34	20	27	161	5					

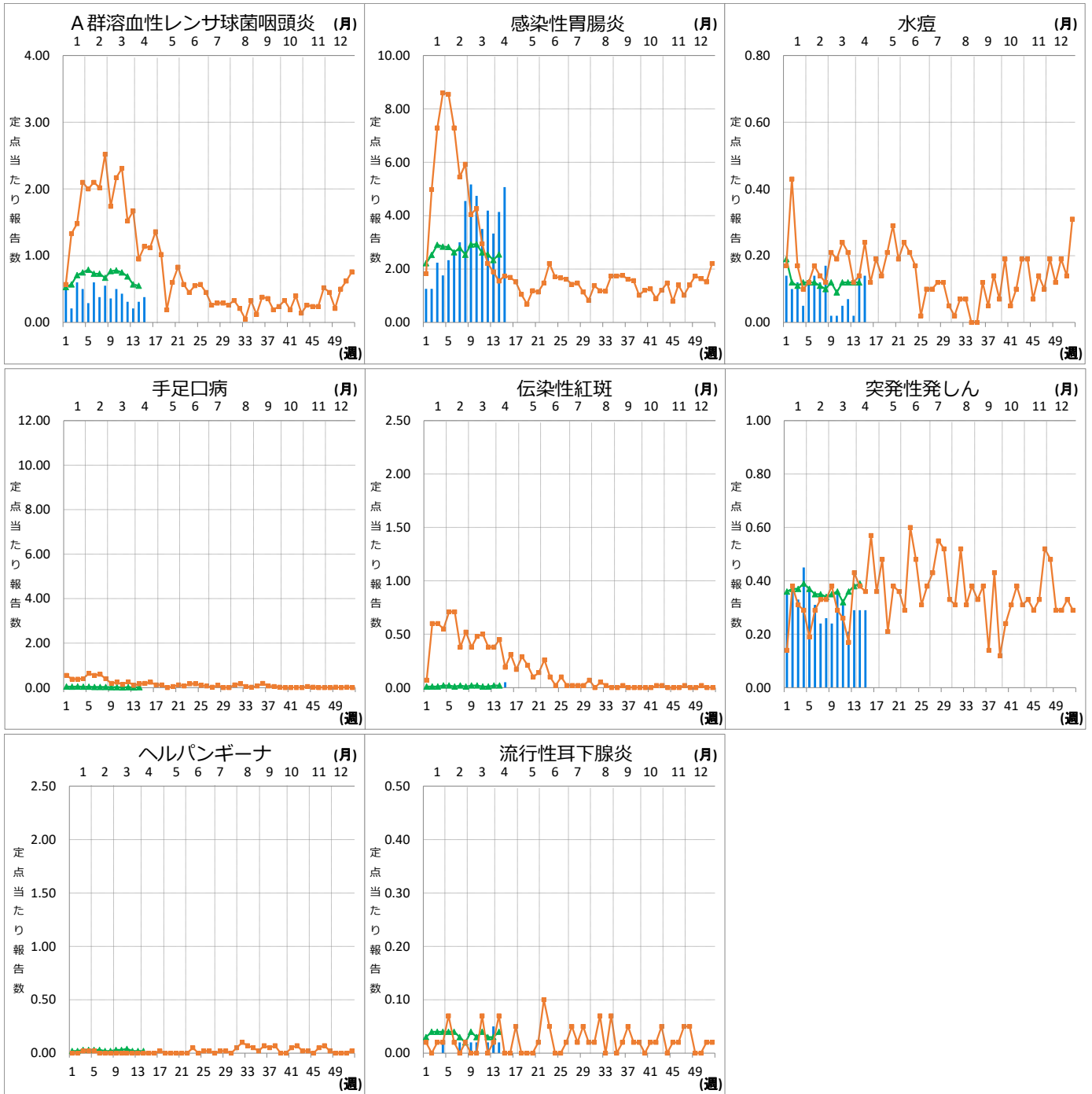
青森県（2021年第1週～第15週までの累計）

分類	二類	三類	四類	五類	五類	五類	五類	五類	五類	五類	五類
疾病名	結核	腸管出血性大腸菌感染症	レジオネラ症	カルバペネム耐性腸内細菌科細菌感染症	劇症型溶血性レンサ球菌感染症	後天性免疫不全症候群	侵襲性肺炎球菌感染症	水痘（入院例）	梅毒	百日咳	
累積報告数	45	1	4	20	1	2	1	1	5	1	

Ⅷ インフルエンザ・小児科定点把握対象疾患週別推移（2021年第15週、ただし全国は前週）

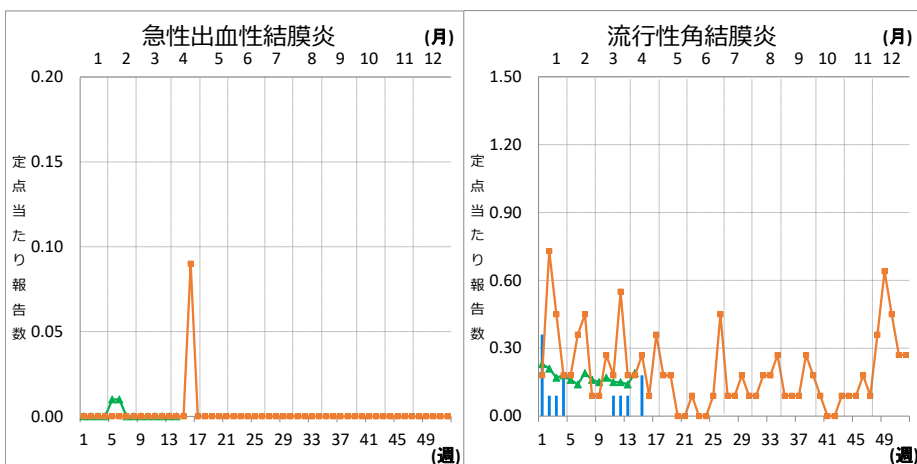
グラフの説明 ■は2021年青森県、■は2020年青森県、▲は2021年全国





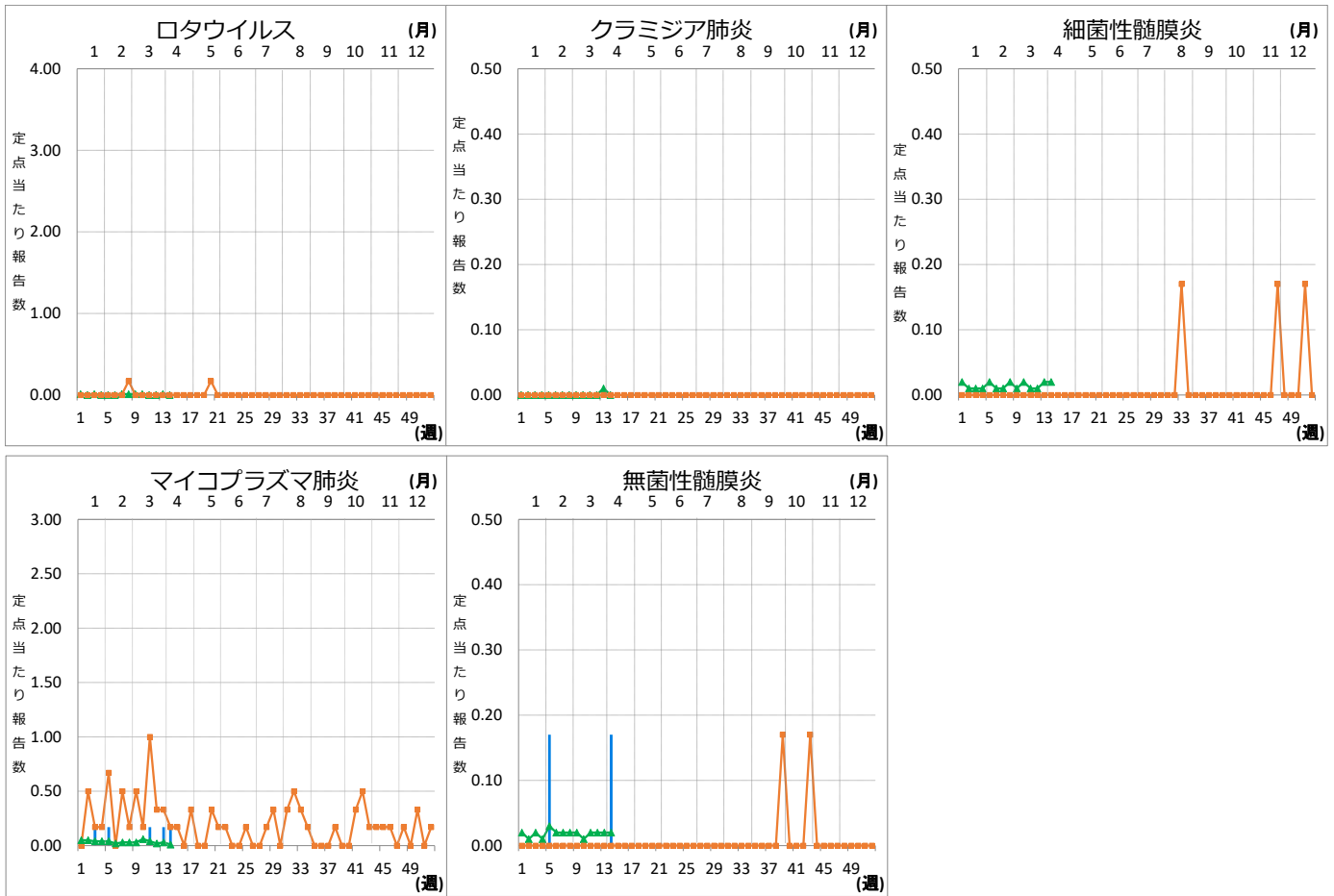
Ⅹ 眼科定点把握対象疾患週別推移 (2021年第15週、ただし全国は前週)

グラフの説明 —は2021年青森県、■—■は2020年青森県、▲—▲は2021年全国



X 基幹定点把握対象疾患週別推移（2021年第15週、ただし全国は前週）

グラフの説明 は2021年青森県、 は2020年青森県、 は2021年全国



XI 社会福祉施設等における感染性胃腸炎（疑い含む）の発生状況

「社会福祉施設等における感染症等発生時に係る報告について」（平成18年2月22日付け厚生労働省健康局長、医薬食品局長、雇用均等・児童家庭局長、社会・援護局長通知）に基づく、青森県内の社会福祉施設等における感染性胃腸炎（疑いを含む）の報告件数及び発症者数は次のとおりです。

2021年第15週

報告週 (第1報)	施設種別	発症者数	管轄保健所
第15週	児童・婦人関係施設等	15	むつ保健所
第15週	障害関係施設	22	八戸市保健所

2021年報告件数及び発症者数

施設種別	月(週)	1月		2月		3月		4月			計 (施設別)
		1-4週	5-8週	9-12週	13週	14週	15週				
介護・老人福祉関係施設	件数	0	0	0	0	0	0	0	0	0	0
	発症者数	0	0	0	0	0	0	0	0	0	0
児童・婦人関係施設等	件数	0	7	6	1	1	1				16
	発症者数	0	195	104	47	11	15				372
障害関係施設	件数	0	0	0	0	0	0	1			1
	発症者数	0	0	0	0	0	22				22
その他施設	件数	0	0	0	0	0	0				0
	発症者数	0	0	0	0	0	0				0
計(月別)	件数	0	7	6	1	1	2				17
	発症者数	0	195	104	47	11	37				394