



I 第19週の発生動向 (2021/5/10~5/16)

1. 水痘については、むつ保健所管内で**注意報**が発令されました。
2. RSウイルス感染症については、県全体の定点当たり報告数が過去5年間の同時期と比較してかなり多い状態です。

II 第19週五類定点把握対象疾患

※記載データは、速報値です。

青森県内の保健所管内、定点(医療機関)数、警報・注意報については青森県の感染症発生状況 TOP ページをご覧ください。

		東青 (東地方+ 青森市保健所)		中南 (弘前保健所)		三八 (三戸地方+ 八戸市保健所)		西北 (五所川原保健所)		上北 (上十三保健所)		下北 (むつ保健所)		青森県計		前週からの 増減 数
		数	人/定点	数	人/定点	数	人/定点	数	人/定点	数	人/定点	数	人/定点	数	人/定点	
小児科 内科	インフルエンザ															0
小児科	RSウイルス感染症	3	0.38	8	0.89	19	1.90	7	1.40	4	0.67			41	0.98	-5
	咽頭結膜熱			3	0.33	3	0.30	3	0.60			1	0.25	10	0.24	4
	A群溶血性連鎖球菌咽頭炎			2	0.22	4	0.40			1	0.17			7	0.17	1
	感染性胃腸炎	12	1.50	8	0.89	35	3.50	20	4.00	19	3.17	22	5.50	116	2.76	73
	水痘	2	0.25			1	0.10	2	0.40			4	1.00	9	0.21	5
	手足口病											1	0.25	1	0.02	1
	伝染性紅斑															-2
	突発性発しん			1	0.11	2	0.20			3	0.50			6	0.14	-4
	ヘルパンギーナ															0
	流行性耳下腺炎	1	0.13											1	0.02	0
眼科	急性出血性結膜炎															0
	流行性角結膜炎			1	0.33									1	0.09	1
基幹	感染性胃腸炎(ロタウイルス)															0
	クラミジア肺炎															0
	細菌性髄膜炎															0
	マイコプラズマ肺炎										1	1.00		1	0.17	1
	無菌性髄膜炎															0

は警報、 は注意報。「空欄」: 患者報告無し。

感染症の窓



青森県内の感染状況は、医療・福祉施設、飲食店、学校などでクラスターが発生し、新規感染者が日々増加しており、感染経路不明の事例も増えています。そのため、医療提供体制がひっ迫しつつあり、厳しい状況となっています。

そこで、これまでの基本的な感染防止対策の継続に加え、次の3点についてもご協力をお願いします。

○毎日検温し、**風邪の症状**などがみられるときは**出勤・登校・外出をせず**、他人との接触を極力避ける。

○**事業所や施設等**においては、風邪の症状などがみられる従業員が出勤しないよう「**休みを取る・取らせる**」職場環境づくりを行う。

○特に、**医療・福祉施設等**においては、感染拡大が**人命に関わる危険性**もあることから**対策を今一度徹底**する。

御自身や御家族、そして周りの方々を感染症から守るために、**これまで以上に緊張感を持って慎重な行動と感染防止対策の徹底**をお願いいたします。

新型コロナウイルス感染症について

若い世代の皆さんは感染しても**無症状や軽症**の場合が多いところですが

職場や家庭等で重症化リスクの高い人たちに感染を広げてしまうおそれもあります

何とぞ、お一人お一人が**感染を広げないための取組**に御協力くださいますようお願いいたします

緊急のお願い!
新型コロナ感染拡大防止



<https://www.pref.aomori.lg.jp/koho/covid19kakudaiboushi.html>

○県内の最新感染動向はこちらをご覧ください。☞ [青森県新型コロナウイルス感染症対策総合サイト](#)



Ⅲ 全数把握対象疾患

- ・結核（二類感染症）：青森市1人、弘前3人、八戸市2人 (2021年計：55人)
- ・つつが虫病（四類感染症）：青森市1人、弘前1人 (2021年計：6人)

Ⅳ 病原体検出情報 ※（ ）内は、検査材料及び検体採取日です。

感染性胃腸炎患者（ふん便、3/5）・・・ノロウイルス GII.P16-GII.2：青森市1人

Ⅴ 保健所管内別全数把握対象疾患発生状況（2021年第16週～第19週）

週	東青 (東地方保健所+ 青森市保健所)	中南 (弘前保健所)	三八 (三戸地方保健所+ 八戸市保健所)	西北 (五所川原保健所)	上北 (上十三保健所)	下北 (むつ保健所)
16	カルバペネム耐性腸内細菌科細菌感染症2人				梅毒1人	
17	腸管出血性大腸菌感染症1人	つつが虫病1人	つつが虫病1人	つつが虫病1人 クロイツフェルト・ヤコブ病1人		
18	腸管出血性大腸菌感染症3人	つつが虫病1人	カルバペネム耐性腸内細菌科細菌感染症1人 侵襲性肺炎球菌感染症1人		侵襲性肺炎球菌感染症1人	
19	つつが虫病1人	つつが虫病1人				

・第18週に八戸市保健所管内でカルバペネム耐性腸内細菌科細菌感染症1人、侵襲性肺炎球菌感染症1人の届出がありましたので、追加しました。

Ⅵ 結核(二類感染症) (2021年第16週～第19週) (人)

週	東青 (東地方保健所+ 青森市保健所)	中南 (弘前保健所)	三八 (三戸地方保健所+ 八戸市保健所)	西北 (五所川原保健所)	上北 (上十三保健所)	下北 (むつ保健所)
16	1	1				
17		1				
18						
19	1	3	2			

Ⅶ 全数把握対象疾患発生状況（全国-青森県）（注：発生状況は速報値であり、国内で届出のあった疾患のみを掲載しています）

全国（2021年第1週～第18週までの累計）

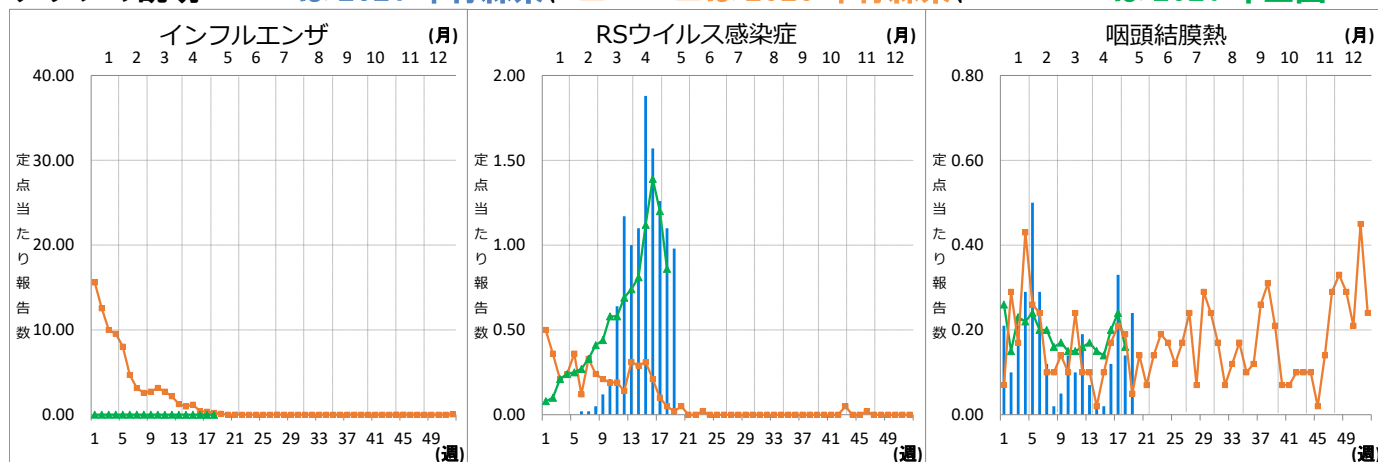
分類	二類	三類	三類	四類	四類	四類	四類	四類	四類	四類	四類
疾病名	結核	細菌性赤痢	腸管出血性大腸菌感染症	E型肝炎	A型肝炎	エキノкокクス症	オウム病	回歸熱	重症熱性血小板減少症候群	つつが虫病	
累積報告数	5108	4	343	201	25	11	3	2	29	81	
分類	四類	四類	四類	四類	四類	四類	五類	五類	五類	五類	五類
疾病名	日本紅斑熱	ポツリヌス症	マラリア	ライム病	レジオネラ症	レプトスピラ症	アメーバ赤痢	ウイルス性肝炎	カルバペネム耐性腸内細菌科細菌感染症	急性弛緩性麻痺	
累積報告数	49	1	4	5	359	2	174	70	554	6	
分類	五類	五類	五類	五類	五類	五類	五類	五類	五類	五類	五類
疾病名	急性脳炎	クリプトスポリジウム症	クロイツフェルト・ヤコブ病	劇症型溶血性レンサ球菌感染症	後天性免疫不全症候群	ジアルジア症	侵襲性インフルエンザ菌感染症	侵襲性髄膜炎菌感染症	侵襲性肺炎球菌感染症	水痘（入院例）	
累積報告数	105	1	60	227	323	12	77	1	465	93	
分類	五類	五類	五類	五類	五類	五類	五類	五類	五類	五類	五類
疾病名	先天性風しん症候群	梅毒	播種性クリプトコックス症	破傷風	バンコマイシン耐性腸球菌感染症	百日咳	風しん	麻しん			
累積報告数	1	2048	43	23	36	203	6	1			

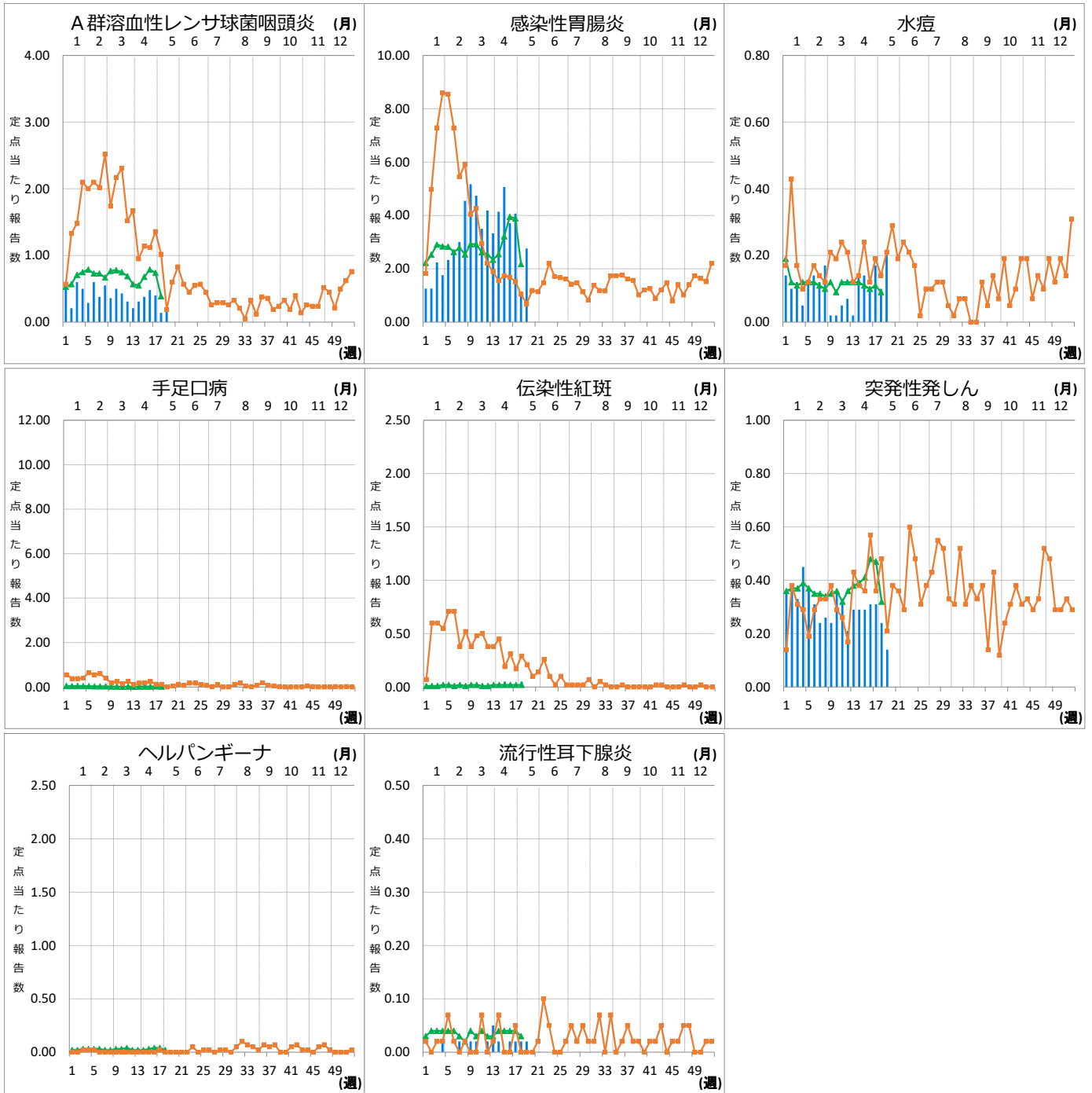
青森県（2021年第1週～第19週までの累計）

分類	二類	三類	四類	四類	五類	五類	五類	五類	五類	五類	五類
疾病名	結核	腸管出血性大腸菌感染症	つつが虫病	レジオネラ症	カルバペネム耐性腸内細菌科細菌感染症	クロイツフェルト・ヤコブ病	劇症型溶血性レンサ球菌感染症	後天性免疫不全症候群	侵襲性肺炎球菌感染症	水痘（入院例）	
累積報告数	55	5	6	4	23	1	1	2	3	1	
分類	五類	五類	五類	五類	五類	五類	五類	五類	五類	五類	五類
疾病名	梅毒	百日咳									
累積報告数	6	1									

Ⅷ インフルエンザ・小児科定点把握対象疾患週別推移（2021年第19週、ただし全国は前週）

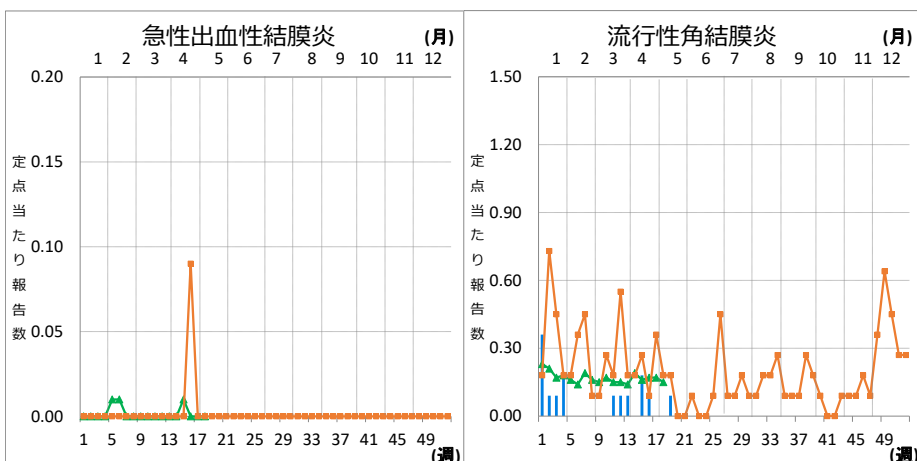
グラフの説明 ←は2021年青森県、■は2020年青森県、▲は2021年全国





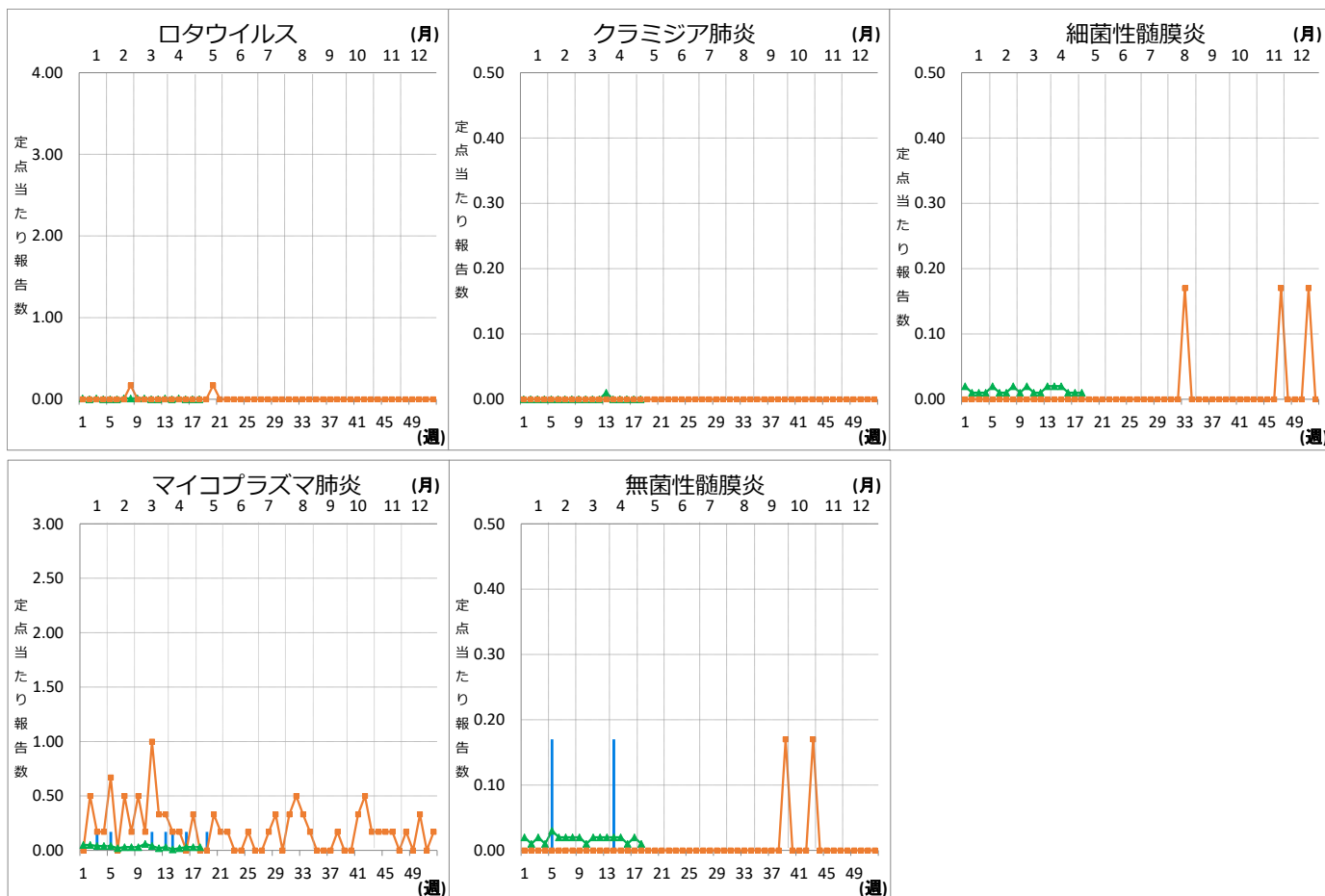
Ⅹ 眼科定点把握対象疾患週別推移 (2021年第19週、ただし全国は前週)

グラフの説明 ← 〇—は2021年青森県、■—■は2020年青森県、▲—▲は2021年全国



X 基幹定点把握対象疾患週別推移（2021年第19週、ただし全国は前週）

グラフの説明 は2021年青森県、 は2020年青森県、 は2021年全国



XI 社会福祉施設等における感染性胃腸炎（疑い含む）の発生状況

「社会福祉施設等における感染症等発生時に係る報告について」（平成18年2月22日付け厚生労働省健康局長、医薬食品局長、雇用均等・児童家庭局長、社会・援護局長通知）に基づく、青森県内の社会福祉施設等における感染性胃腸炎（疑いを含む）の報告件数及び発症者数は次のとおりです。

2021年第19週

報告週 (第1報)	施設種別	発症者数	管轄保健所
第19週	児童・婦人関係施設等	19	むつ保健所
第19週	児童・婦人関係施設等	14	弘前保健所

2021年報告件数及び発症者数

施設種別	月(週)	1月					2月		3月		4月		5月		計 (施設別)
		1-4週	5-8週	9-12週	13-17週	18週	19週	18週	19週	18週	19週	18週	19週		
介護・老人福祉関係施設	件数	0	0	0	1	0	0	0	0	0	0	0	0	1	
	発症者数	0	0	0	11	0	0	0	0	0	0	0	0	11	
児童・婦人関係施設等	件数	0	7	6	5	0	2	0	0	0	0	0	0	20	
	発症者数	0	195	104	141	0	33	0	0	0	0	0	0	473	
障害関係施設	件数	0	0	0	1	0	0	0	0	0	0	0	0	1	
	発症者数	0	0	0	22	0	0	0	0	0	0	0	0	22	
その他施設	件数	0	0	0	0	0	0	0	0	0	0	0	0	0	
	発症者数	0	0	0	0	0	0	0	0	0	0	0	0	0	
計(月別)	件数	0	7	6	7	0	2	0	0	0	0	0	0	22	
	発症者数	0	195	104	174	0	33	0	0	0	0	0	0	506	