



I 第23週の発生動向 (2021/6/7~6/13)

1. 警報・注意報は発令されていません。
2. RSウイルス感染症については、県全体の定点当たり報告数が過去5年間の同時期と比較してかなり多い状態です。

II 第23週五類定点把握対象疾患

※記載データは、速報値です。

青森県内の保健所管内、定点(医療機関)数、警報・注意報については青森県の感染症発生状況 TOP ページをご覧ください。

		東青 (東地方+ 青森市保健所)		中南 (弘前保健所)		三八 (三戸地方+ 八戸市保健所)		西北 (五所川原保健所)		上北 (上十三保健所)		下北 (むつ保健所)		青森県計		前週からの 増減 数
		数	人/定点	数	人/定点	数	人/定点	数	人/定点	数	人/定点	数	人/定点	数	人/定点	
小児科 内科	インフルエンザ															-2
小児科	RSウイルス感染症	18	2.25	20	2.22	11	1.10	2	0.40	4	0.67			55	1.31	-17
	咽頭結膜熱	1	0.13	3	0.33	6	0.60	1	0.20			1	0.25	12	0.29	-6
	A群溶血性連鎖球菌咽頭炎	1	0.13			7	0.70							8	0.19	1
	感染性胃腸炎	16	2.00	4	0.44	27	2.70	3	0.60	15	2.50	3	0.75	68	1.62	-19
	水痘							1	0.20					1	0.02	1
	手足口病											1	0.25	1	0.02	-1
	伝染性紅斑					4	0.40							4	0.10	3
	突発性発しん	2	0.25	4	0.44	6	0.60			4	0.67	2	0.50	18	0.43	0
	ヘルパンギーナ			2	0.22									2	0.05	2
	流行性耳下腺炎					1	0.10			1	0.17			2	0.05	0
眼科	急性出血性結膜炎															0
	流行性角結膜炎	3	1.50										3	0.27	2	
基幹	感染性胃腸炎(ロタウイルス)															0
	クラミジア肺炎															0
	細菌性髄膜炎															0
	マイコプラズマ肺炎															0
	無菌性髄膜炎															0

は警報、 は注意報。「空欄」：患者報告無し。

感染症の窓



新型コロナウイルス感染症について

最近の感染状況

- 依然として**新規感染者が継続して確認**され、**新たなクラスター**も発生しており、予断を許さない状況
- 新規感染者数**は一時期より**落ち着き**

その一方で、県内でも**N501Y**の変異を有する**変異株の発生割合が増加**していることに**注意**が必要

この変異株は一般的には**感染力が強く、重症化しやすい**と言われており、感染者との**短時間の接触でも感染**している事例も見受けられます

県民の皆様方には、平素から感染防止対策にご理解とご協力いただき、心から感謝いたします。感染拡大を抑えるため、県民の皆様方に改めてのお願いです。

新規感染者数が減ってきたとしても**油断せず**に、基本的な**感染防止対策を継続**してください。**変異株**であっても感染防止対策は同じです。**マスク**を適切に着用し、**人との距離**を保ち、**手洗い・手指消毒**を徹底してください。

また、「**普段一緒にいる人**」とは、家庭や職場、学校等で毎日のように**生活や仕事などの行動を一緒に**している人で、**それ以外の人との接触**はできるだけ**避けて**ください。たとえ親戚や友人、近所の人であっても、**毎日のように一緒に行動していない人との会食・会合等は控えて**ください。**感染リスクが高い場所への外出・移動は避けて**ください。

「**感染拡大を防ぐ**」、「**医療提供体制を保つ**」、「**みんなの命を守る**」ため、**みんなで静かに過ご**しましょう。

○県内の最新感染動向はこちらをご覧ください。

☞[青森県新型コロナウイルス感染症対策総合サイト](#)



緊急のお願い!
新型コロナウイルス感染拡大防止



<https://www.pref.aomori.lg.jp/koho/covid19kakudaiboushi.html>

Ⅲ 全数把握対象疾患

- ・結核（二類感染症）：青森市1人（2021年計：71人）
- ・つつが虫病（四類感染症）：三戸地方1人（2021年計：11人）

Ⅳ 病原体検出情報 ※（ ）内は、検査材料及び検体採取日です。

つつが虫病疑い患者（痲皮、6/11）・・・*Orientia tsutsugamushi*（Karp株）：青森市1人

Ⅴ 保健所管内別全数把握対象疾患発生状況（2021年第20週～第23週）

週	東青 (東地方保健所+ 青森市保健所)	中南 (弘前保健所)	三八 (三戸地方保健所+ 八戸市保健所)	西北 (五所川原保健所)	上北 (上十三保健所)	下北 (むつ保健所)
20	つつが虫病1人 カルバペネム耐性 腸内細菌科細菌感 染症2人		つつが虫病1人			
21		播種性クリプトコク ス症1人	梅毒1人		つつが虫病1人	カルバペネム耐性 腸内細菌科細菌感 染症1人
22	つつが虫病1人	腸管出血性大腸菌 感染症1人	破傷風1人	腸管出血性大腸菌 感染症1人	梅毒1人	
23			つつが虫病1人			

・第22週に上十三保健所管内で梅毒1人の届出がありましたので、追加しました。

Ⅵ 結核(二類感染症) (2021年第20週～第23週) (人)

週	東青 (東地方保健所+ 青森市保健所)	中南 (弘前保健所)	三八 (三戸地方保健所+ 八戸市保健所)	西北 (五所川原保健所)	上北 (上十三保健所)	下北 (むつ保健所)
20	1		3	1	1	
21		2				
22	2	2			1	
23	1					

Ⅶ 全数把握対象疾患発生状況（全国-青森県）（注：発生状況は速報値であり、国内で届出のあった疾患のみを掲載しています）

全国（2021年第1週～第22週までの累計）

分類	二類	三類	三類	四類	四類	四類	四類	四類	四類	四類
疾病名	結核	細菌性赤痢	腸管出血性大腸菌感染症	E型肝炎	A型肝炎	エキノコックス症	オウム病	回歸熱	重症熱性血小板減少症候群	つつが虫病
累積報告数	6403	4	534	235	35	14	3	2	40	108

分類	四類	四類	四類	四類	四類	四類	五類	五類	五類	五類
疾病名	日本紅斑熱	ポツリヌス症	マラリア	ライム病	レジオネラ症	レプトスピラ症	アメーバ赤痢	ウイルス性肝炎	カルバペネム耐性腸内細菌科細菌感染症	急性弛緩性麻痺
累積報告数	89	1	5	5	517	2	219	84	721	7

分類	五類	五類	五類	五類	五類	五類	五類	五類	五類	五類
疾病名	急性脳炎	クリプトスポリジウム症	クロイツフェルト・ヤコブ病	劇症型溶血性レンサ球菌感染症	後天性免疫不全症候群	ジアルジア症	侵襲性インフルエンザ菌感染症	侵襲性肺炎球菌感染症	水痘（入院例）	先天性風しん症候群
累積報告数	138	2	70	270	414	17	95	620	112	1

分類	五類	五類	五類	五類	五類	五類	五類
疾病名	梅毒	播種性クリプトコックス症	破傷風	バンコマイシン耐性腸球菌感染症	百日咳	風しん	麻しん
累積報告数	2658	59	34	47	250	7	2

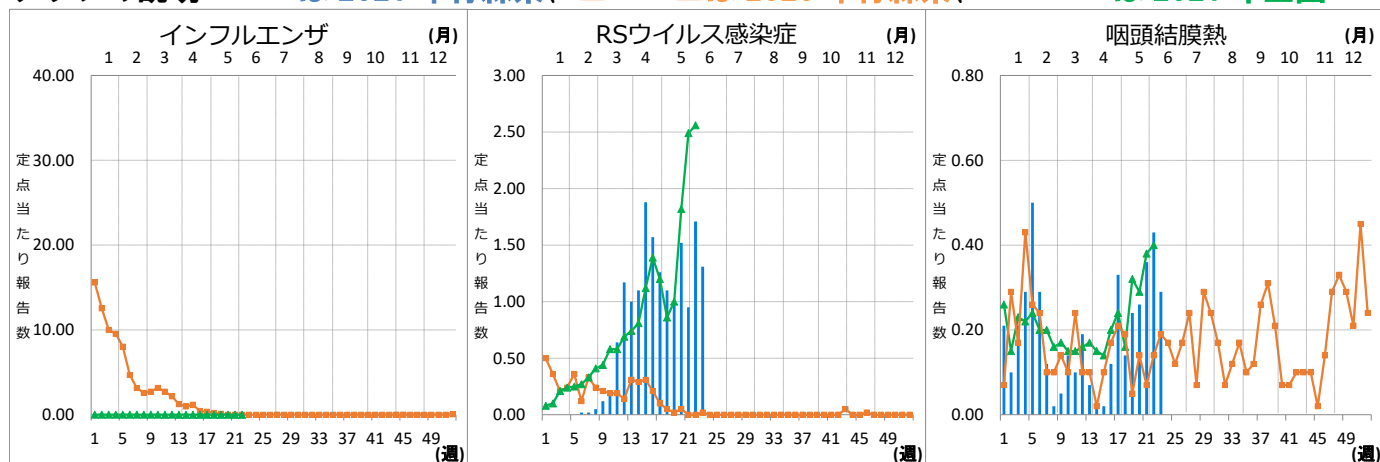
青森県（2021年第1週～第23週までの累計）

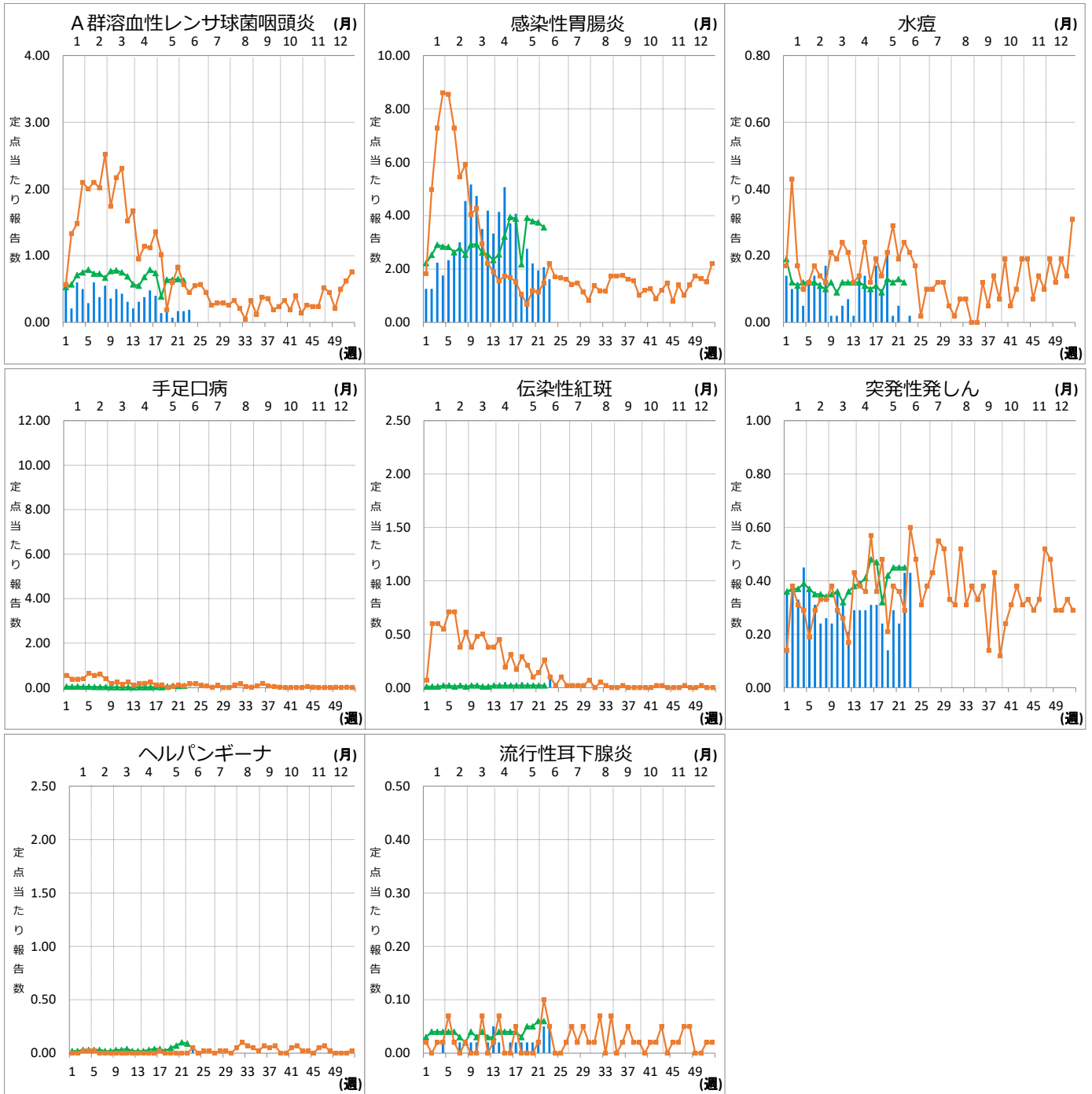
分類	二類	三類	四類	四類	五類	五類	五類	五類	五類	五類
疾病名	結核	腸管出血性大腸菌感染症	つつが虫病	レジオネラ症	カルバペネム耐性腸内細菌科細菌感染症	クロイツフェルト・ヤコブ病	劇症型溶血性レンサ球菌感染症	後天性免疫不全症候群	侵襲性肺炎球菌感染症	水痘（入院例）
累積報告数	71	7	11	5	26	1	1	2	3	1

分類	五類	五類	五類	五類
疾病名	梅毒	播種性クリプトコックス症	破傷風	百日咳
累積報告数	8	1	1	1

Ⅷ インフルエンザ・小児科定点把握対象疾患週別推移（2021年第23週、ただし全国は前週）

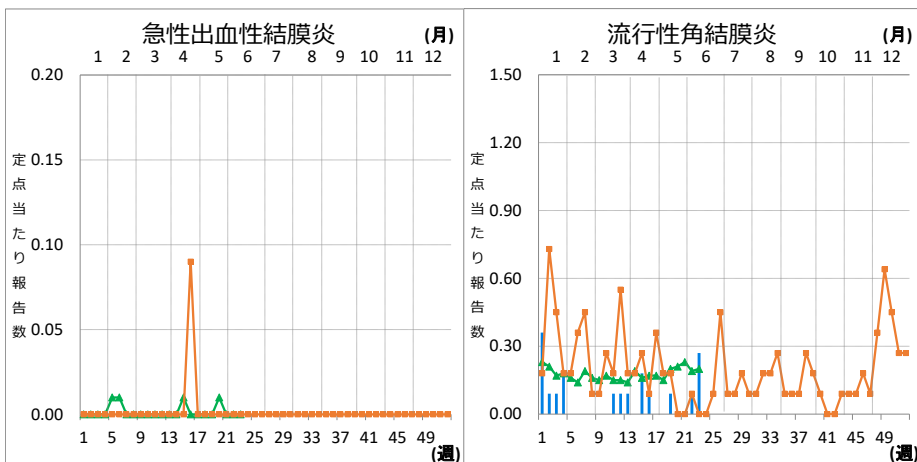
グラフの説明 —は2021年青森県、■—■は2020年青森県、▲—▲は2021年全国





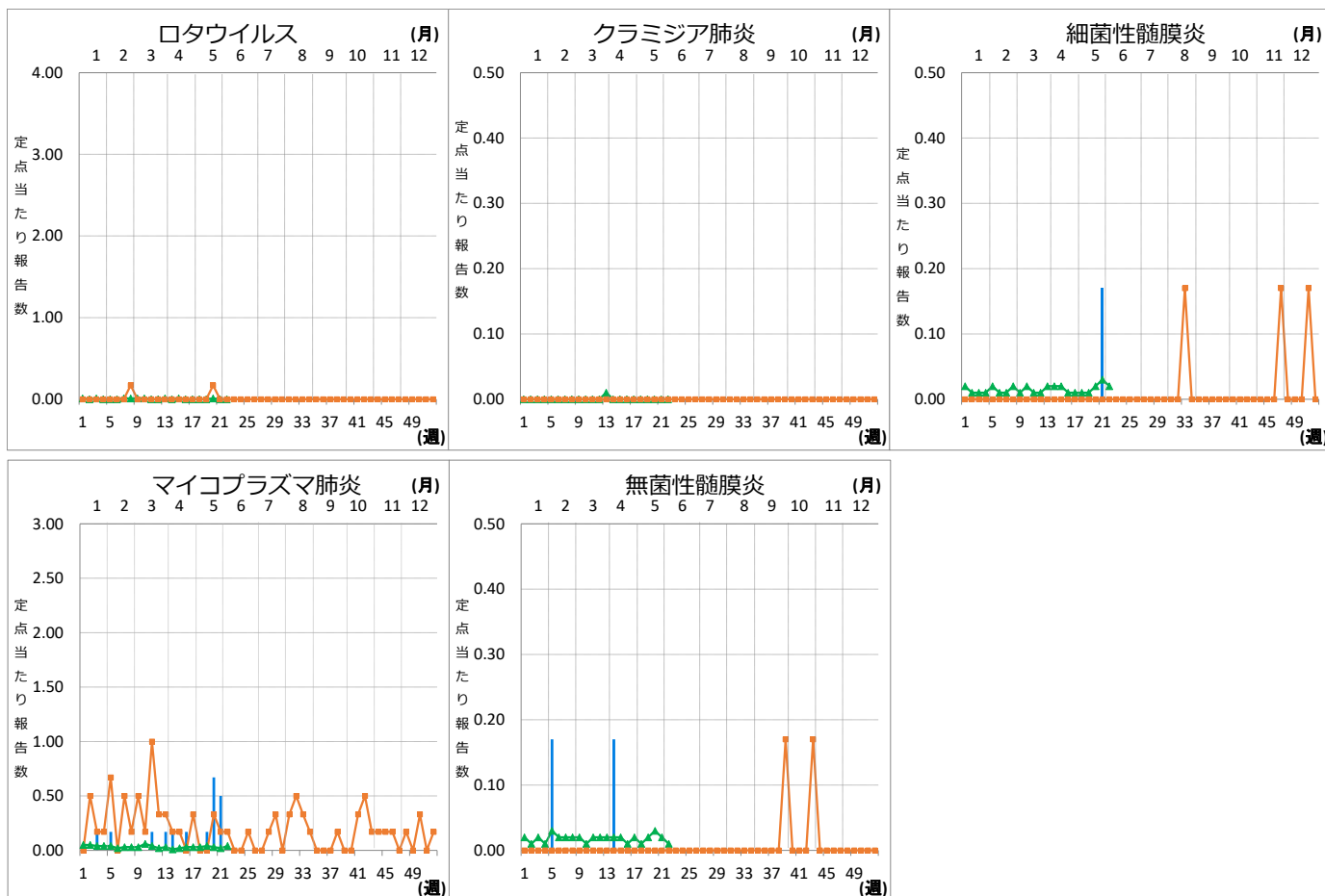
Ⅹ 眼科定点把握対象疾患週別推移 (2021年第23週、ただし全国は前週)

グラフの説明 ← 青線は2021年青森県、赤線は2020年青森県、緑線は2021年全国



X 基幹定点把握対象疾患週別推移（2021年第23週、ただし全国は前週）

グラフの説明 は2021年青森県、 は2020年青森県、 は2021年全国



XI 社会福祉施設等における感染性胃腸炎（疑い含む）の発生状況

「社会福祉施設等における感染症等発生時に係る報告について」（平成18年2月22日付け厚生労働省健康局長、医薬食品局長、雇用均等・児童家庭局長、社会・援護局長通知）に基づく、青森県内の社会福祉施設等における感染性胃腸炎（疑いを含む）の報告件数及び発症者数は次のとおりです。

2021年第23週

報告はありませんでした。

2021年報告件数及び発症者数

施設種別	月(週)	2021年						計 (施設別)
		1月 1-4週	2月 5-8週	3月 9-12週	4月 13-17週	5月 18-21週	6月 22週-23週	
介護・老人福祉関係施設	件数	0	0	0	1	0	0	1
	発症者数	0	0	0	11	0	0	11
児童・婦人関係施設等	件数	0	7	6	5	2	0	20
	発症者数	0	195	104	141	33	0	473
障害関係施設	件数	0	0	0	1	0	0	1
	発症者数	0	0	0	22	0	0	22
その他施設	件数	0	0	0	0	0	0	0
	発症者数	0	0	0	0	0	0	0
計(月別)	件数	0	7	6	7	2	0	22
	発症者数	0	195	104	174	33	0	506