



青森県感染症発生情報  
(2021年第25週)

I 第25週の発生動向 (2021/6/21~6/27)

1. 警報・注意報は発令されていません。
2. RSウイルス感染症については、県全体の定点当たり報告数が過去5年間の同時期と比較してかなり多い状態です。

II 第25週五類定点把握対象疾患

※記載データは、速報値です。

青森県内の保健所管内、定点(医療機関)数、警報・注意報については青森県の感染症発生状況 TOP ページをご覧ください。

		東青 (東地方+ 青森市保健所)		中南 (弘前保健所)		三八 (三戸地方+ 八戸市保健所)		西北 (五所川原保健所)		上北 (上十三保健所)		下北 (むつ保健所)		青森県計		前週からの 増減 数
		数	人/定点	数	人/定点	数	人/定点	数	人/定点	数	人/定点	数	人/定点	数	人/定点	
小児科 内科	インフルエンザ															0
小児科	RSウイルス感染症	12	1.50	17	1.89	4	0.40	10	2.00	1	0.17			44	1.05	-26
	咽頭結膜熱			5	0.56	2	0.20	1	0.20			2	0.50	10	0.24	-8
	A群溶血性レンサ球菌咽頭炎	3	0.38	2	0.22	3	0.30	2	0.40					10	0.24	4
	感染性胃腸炎	10	1.25	4	0.44	34	3.40	1	0.20	12	2.00	17	4.25	78	1.86	-10
	水痘			1	0.11							1	0.25	2	0.05	-3
	手足口病															-1
	伝染性紅斑					3	0.30							3	0.07	0
	突発性発しん	1	0.13	3	0.33	8	0.80			5	0.83	2	0.50	19	0.45	-2
	ヘルパンギーナ															0
流行性耳下腺炎											1	0.25	1	0.02	0	
眼科	急性出血性結膜炎															0
	流行性角結膜炎															0
基幹	感染性胃腸炎(ロタウイルス)															0
	クラミジア肺炎															0
	細菌性髄膜炎															0
	マイコプラズマ肺炎															0
	無菌性髄膜炎															0

は警報、 は注意報。「空欄」: 患者報告無し。

感染症の窓



重症熱性血小板減少症候群 (四類感染症 全数把握)  
Severe Fever with Thrombocytopenia Syndrome : SFTS

重症熱性血小板減少症候群 (SFTS) は、SFTS ウイルスを保有するマダニに咬まれることで引き起こされるダニ媒介性感染症です。主な症状は発熱と消化器症状 (食欲低下、嘔吐、下痢、腹痛) で、重症化し、死亡することもあります。

マダニは主に森林や草地などに生息し、西日本を中心に SFTS 患者が報告されています。患者報告の無い地域でも SFTS ウイルスを保有するマダニや感染した動物が確認されていますので、注意が必要です。

マダニの生息する場所に立ち入る場合には、長袖、長ズボン、足を完全に覆う靴、帽子、手袋、首にタオルを巻くなど、肌の露出を少なくしてマダニに咬まれない予防対策を講じましょう。

○詳しい情報はこちらをご覧ください  
☞ [重症熱性血小板減少症候群 \(SFTS\) について \(厚生労働省 HP\)](#)

**上着や作業着は、家の中に持ち込まないようにしましょう。**

**屋外活動後は、シャワーや入浴で、ダニが付いていないかチェックしましょう。**

**ガムテープを使って服に付いたダニを取り除く方法も効果的です。**

ダニ類の多くは、長時間 (10日間以上) 吸血します。吸血中のマダニを無理に取り除こうとすると、マダニの口器が皮膚の中に残り化膿することがあるので、皮膚科等の医療機関で、適切な処置 (マダニの除去や消毒など) を受けて下さい。

マダニに咬まれたら、数週間程度は体調の変化に注意し、発熱等の症状が認められた場合は、医療機関で診察を受けて下さい。

出展: 国立感染症研究所パンフレットより一部抜粋



県民の皆さまへのお願い  
新型コロナウイルス感染拡大防止



<https://www.pref.aomori.lg.jp/koho/covid19kakudaiboushi.html>

### Ⅲ 全数把握対象疾患

- ・結核（二類感染症）：弘前1人、八戸市2人 (2021年計：82人)
- ・腸管出血性大腸菌感染症（三類感染症）：八戸市1人 (2021年計：8人)

### Ⅳ 病原体検出情報

報告はありませんでした。

### Ⅴ 保健所管内別全数把握対象疾患発生状況（2021年第22週～第25週）

週	東青 (東地方保健所+ 青森市保健所)	中南 (弘前保健所)	三八 (三戸地方保健所+ 八戸市保健所)	西北 (五所川原保健所)	上北 (上十三保健所)	下北 (むつ保健所)
22	つつが虫病1人	腸管出血性大腸菌 感染症1人	破傷風1人	腸管出血性大腸菌 感染症1人	梅毒1人	
23			つつが虫病1人	つつが虫病1人		
24	つつが虫病1人 侵襲性肺炎球菌感 染症1人	侵襲性髄膜炎菌感 染症1人				
25			腸管出血性大腸菌 感染症1人			

### Ⅵ 結核(二類感染症)（2021年第22週～第25週） (人)

週	東青 (東地方保健所+ 青森市保健所)	中南 (弘前保健所)	三八 (三戸地方保健所+ 八戸市保健所)	西北 (五所川原保健所)	上北 (上十三保健所)	下北 (むつ保健所)
22	2	2			1	
23	1					
24	1	3	1	1	1	
25		1	2			

Ⅶ 全数把握対象疾患発生状況（全国-青森県）（注：発生状況は速報値であり、国内で届出のあった疾患のみを掲載しています）

全国（2021年第1週～第24週までの累計）

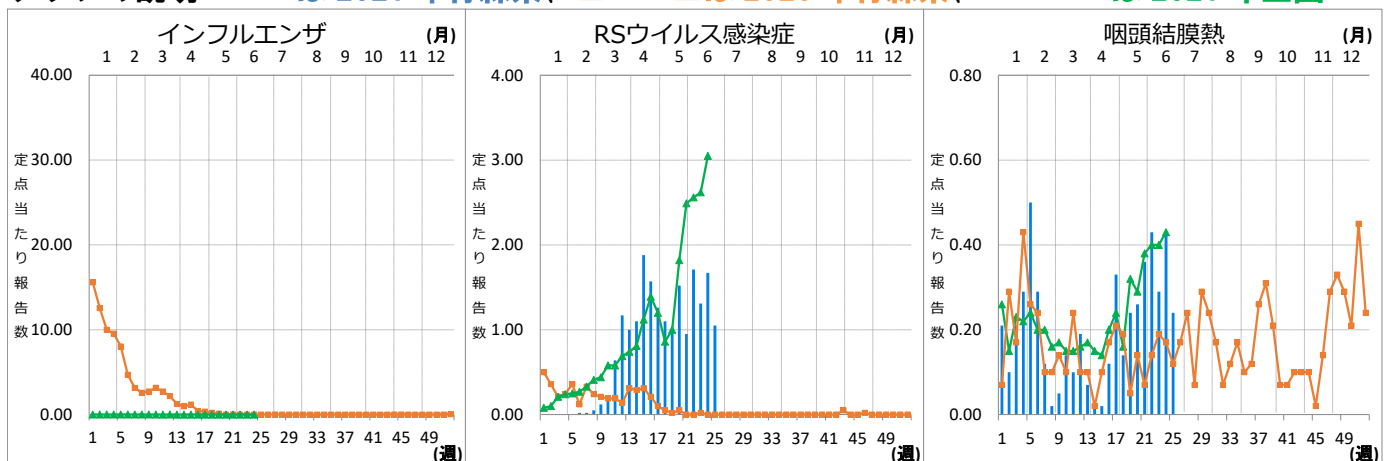
分類	二類	三類	三類	四類	四類	四類	四類	四類	四類	四類	四類
疾病名	結核	細菌性赤痢	腸管出血性大腸菌感染症	E型肝炎	A型肝炎	エキノкокス症	オウム病	回帰熱	Q熱	重症熱性血小板減少症候群	
累積報告数	7077	4	709	252	36	14	3	2	1	47	
分類	四類	四類	四類	四類	四類	四類	四類	四類	五類	五類	
疾病名	つつが虫病	日本紅斑熱	ブルセラ症	ポツリヌス症	マラリア	ライム病	レジオネラ症	レプトスピラ症	アメーバ赤痢	ウイルス性肝炎	
累積報告数	114	115	1	2	5	6	619	2	247	88	
分類	五類	五類	五類	五類	五類	五類	五類	五類	五類	五類	
疾病名	カルバペネム耐性腸内細菌科細菌感染症	急性弛緩性麻痺	急性脳炎	クリプトスポリジウム症	クロイツフェルト・ヤコブ病	劇症型溶血性レンサ球菌感染症	後天性免疫不全症候群	ジアルジア症	侵襲性インフルエンザ菌感染症	侵襲性髄膜炎菌感染症	
累積報告数	808	8	148	2	75	294	462	18	104	1	
分類	五類	五類	五類	五類	五類	五類	五類	五類	五類	五類	
疾病名	侵襲性肺炎球菌感染症	水痘（入院例）	先天性風しん症候群	梅毒	播種性クリプトコックス症	破傷風	バンコマイシン耐性腸球菌感染症	百日咳	風しん	麻しん	
累積報告数	678	125	1	2955	63	40	55	274	7	2	
分類	五類										
疾病名	薬剤耐性アシネトバクター感染症										
累積報告数	1										

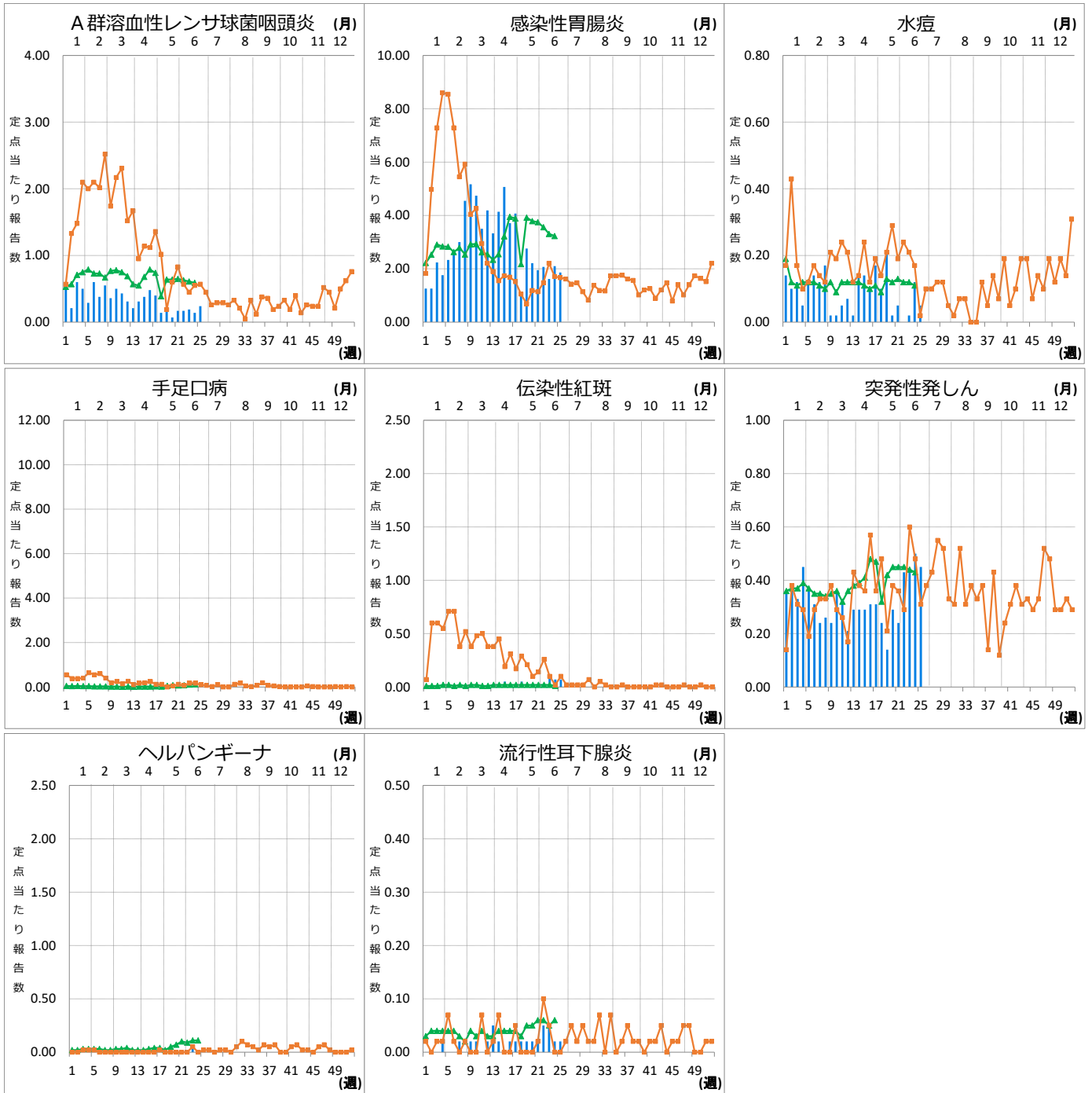
青森県（2021年第1週～第25週までの累計）

分類	二類	三類	四類	四類	五類	五類	五類	五類	五類	五類
疾病名	結核	腸管出血性大腸菌感染症	つつが虫病	レジオネラ症	カルバペネム耐性腸内細菌科細菌感染症	クロイツフェルト・ヤコブ病	劇症型溶血性レンサ球菌感染症	後天性免疫不全症候群	侵襲性髄膜炎菌感染症	侵襲性肺炎球菌感染症
累積報告数	82	8	13	5	26	1	1	2	1	4
分類	五類	五類	五類	五類	五類					
疾病名	水痘（入院例）	梅毒	播種性クリプトコックス症	破傷風	百日咳					
累積報告数	1	8	1	1	1					

Ⅷ インフルエンザ・小児科定点把握対象疾患週別推移（2021年第25週、ただし全国は前週）

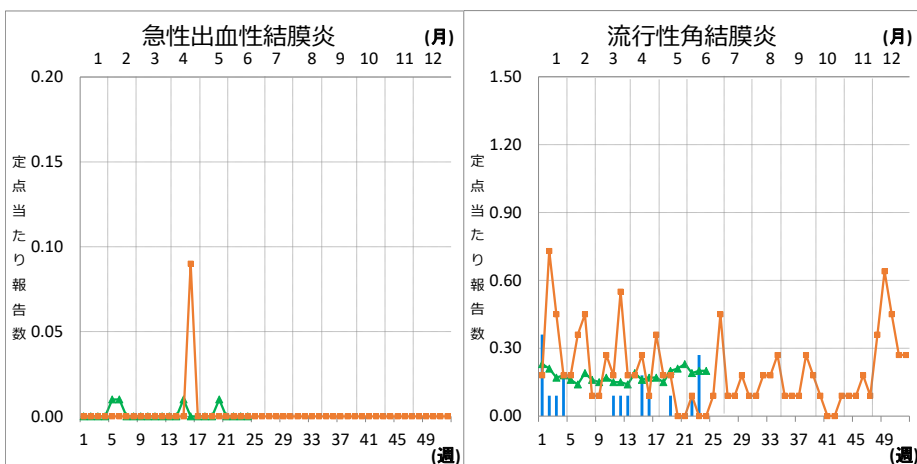
グラフの説明 ← 〓は2021年青森県、■〓は2020年青森県、▲〓は2021年全国





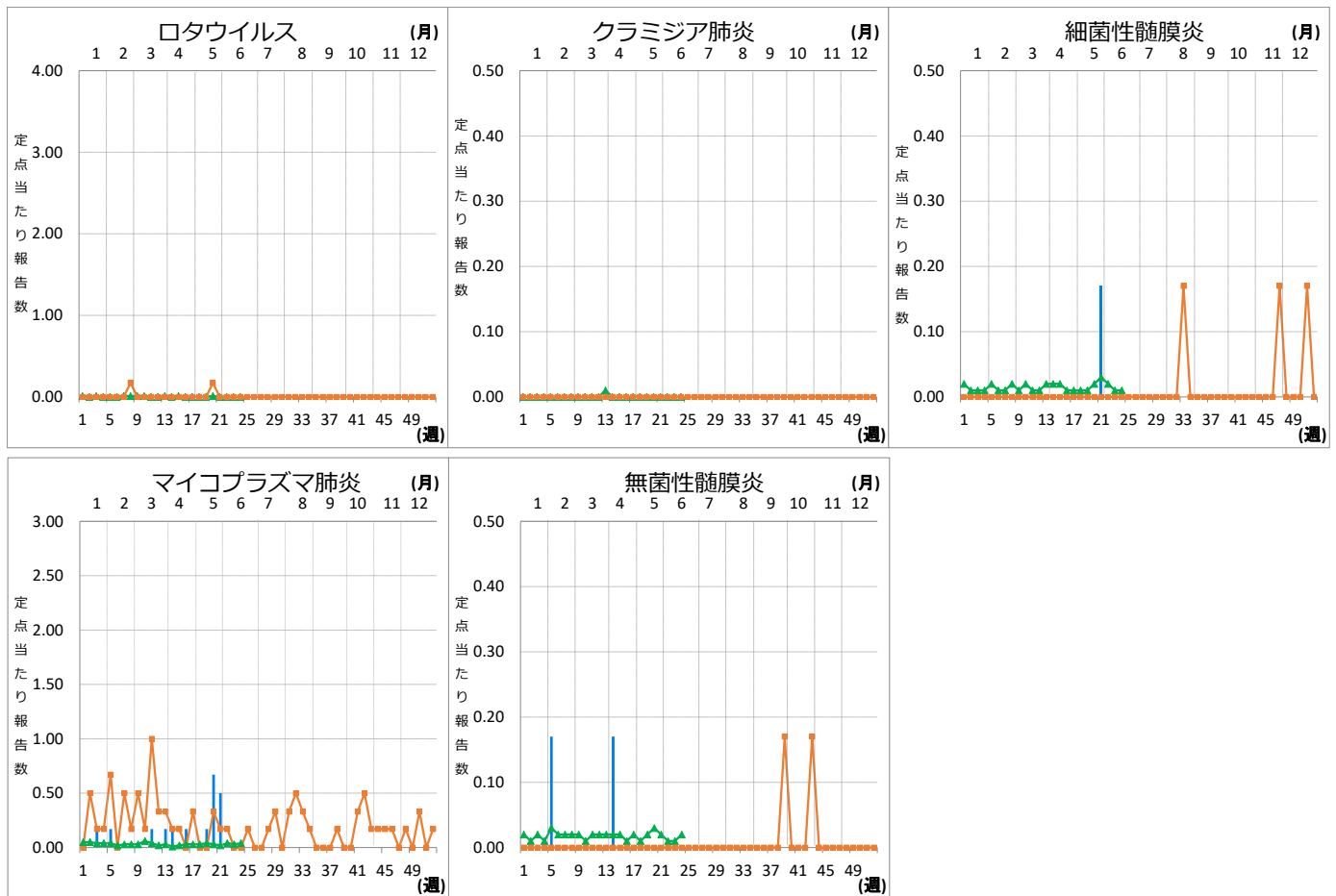
**Ⅹ 眼科定点把握対象疾患週別推移 (2021年第25週、ただし全国は前週)**

**グラフの説明** —は2021年青森県、■—■は2020年青森県、▲—▲は2021年全国



## X 基幹定点把握対象疾患週別推移（2021年第25週、ただし全国は前週）

グラフの説明 は2021年青森県、 は2020年青森県、 は2021年全国



## XI 社会福祉施設等における感染性胃腸炎（疑い含む）の発生状況

「社会福祉施設等における感染症等発生時に係る報告について」（平成18年2月22日付け厚生労働省健康局長、医薬食品局長、雇用均等・児童家庭局長、社会・援護局長通知）に基づく、青森県内の社会福祉施設等における感染性胃腸炎（疑いを含む）の報告件数及び発症者数は次のとおりです。

2021年第25週

報告はありませんでした。

2021年報告件数及び発症者数

施設種別	月(週)	1月					2月				計 (施設別)
		1-4週	5-8週	9-12週	13-17週	18-21週	22週	23週	24週	25週	
介護・老人福祉関係施設	件数	0	0	0	1	0	0	0	0	0	1
	発症者数	0	0	0	11	0	0	0	0	0	11
児童・婦人関係施設等	件数	0	7	6	5	2	0	0	0	0	20
	発症者数	0	195	104	141	33	0	0	0	0	473
障害関係施設	件数	0	0	0	1	0	0	0	0	0	1
	発症者数	0	0	0	22	0	0	0	0	0	22
その他施設	件数	0	0	0	0	0	0	0	0	0	0
	発症者数	0	0	0	0	0	0	0	0	0	0
計(月別)	件数	0	7	6	7	2	0	0	0	0	22
	発症者数	0	195	104	174	33	0	0	0	0	506