



青森県感染症発生情報 (2021年第26週)

I 第26週の発生動向 (2021/6/28~7/4)

- 1. 警報・注意報は発令されていません。
2. RSウイルス感染症については、県全体の定点当たり報告数が過去5年間の同時期と比較してかなり多い状態です。

II 第26週五類定点把握対象疾患

※記載データは、速報値です。

青森県内の保健所管内、定点(医療機関)数、警報・注意報については青森県の感染症発生状況 TOP ページをご覧ください。

Table with columns for regions (東青, 中南, 三八, 西北, 上北, 下北), Aomori Prefecture Total, and Change from previous week. Rows include various infectious diseases like Influenza, RS Virus, and Tuberculosis.

は警報、は注意報。「空欄」: 患者報告無し。

感染症の窓



結核は結核菌に感染することにより発症するもので、年間 15,000 人以上の新しい患者が発生し、約 2,000 人が命を落としている日本の主要な感染症の一つです。

風邪の症状とよく似ているため、高齢者が発症した場合、気づかないうちに進行してしまうので注意が必要です。また、結核菌に感染しても、必ずしも発症するわけではなく、体内に留まったのち加齢等により免疫力が低下すると活動を再開し、発症することがあります。

全国及び青森県における結核患者報告数は緩やかな減少傾向にあります(図)。

重症化やまん延を防ぐには、早期発見・早期治療が重要です。早期発見のため、たんがからむ咳や微熱、体のだるさが2週間以上続く場合は、早めに受診し、いつもの風邪の症状とは異なる場所を医師に伝えましょう。また、定期的に健康診断(胸部エックス線検査)を受けましょう。

○詳しい情報はこちらをご覧ください。

結核 (BCG ワクチン) (厚生労働省 HP)

結核 (二類感染症 全数把握)

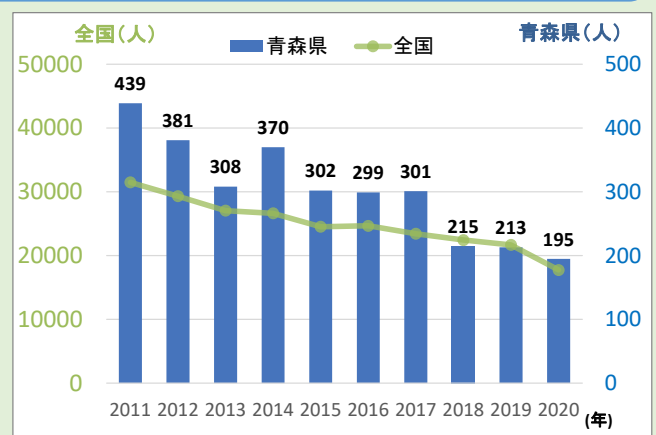


図: 全国及び青森県における結核患者報告数推移 (2011年~2020年)



県民の皆さまへのお願い 新型コロナ感染拡大防止



https://www.pref.aomori.lg.jp/koho/covid19kakudaiboushi.html

結核 厚生労働省

### Ⅲ 全数把握対象疾患

- ・結核（二類感染症）：三戸地方1人、八戸市2人、上十三1人 (2021年計：86人)
- ・カルバペネム耐性腸内細菌科細菌感染症（五類感染症）：青森市1人 (2021年計：28人)
- ・劇症型溶血性レンサ球菌感染症（五類感染症）：弘前1人 (2021年計：2人)

### Ⅳ 病原体検出情報

報告はありませんでした。

### Ⅴ 保健所管内別全数把握対象疾患発生状況（2021年第23週～第26週）

週	東青 (東地方保健所+ 青森市保健所)	中南 (弘前保健所)	三八 (三戸地方保健所+ 八戸市保健所)	西北 (五所川原保健所)	上北 (上十三保健所)	下北 (むつ保健所)
23			つつが虫病1人	つつが虫病1人		
24	つつが虫病1人 侵襲性肺炎球菌感 染症1人	侵襲性髄膜炎菌感 染症1人				
25	カルバペネム耐性 腸内細菌科細菌感 染症1人		腸管出血性大腸菌 感染症1人			
26	カルバペネム耐性 腸内細菌科細菌感 染症1人	劇症型溶血性レン サ球菌感染症1人				

- ・第19週に三戸地方保健所管内でレジオネラ症1人の届出がありましたので、追加計上しました。
- ・第25週に青森市保健所管内でカルバペネム耐性腸内細菌科細菌感染症1人の届出がありましたので、追加しました。

### Ⅵ 結核(二類感染症)（2021年第23週～第26週） (人)

週	東青 (東地方保健所+ 青森市保健所)	中南 (弘前保健所)	三八 (三戸地方保健所+ 八戸市保健所)	西北 (五所川原保健所)	上北 (上十三保健所)	下北 (むつ保健所)
23	1					
24	1	3	1	1	1	
25		1	2			
26			3		1	

Ⅶ 全数把握対象疾患発生状況（全国-青森県）（注：発生状況は速報値であり、国内で届出のあった疾患のみを掲載しています）

全国（2021年第1週～第25週までの累計）

分類	二類	三類	三類	四類	四類	四類	四類	四類	四類	四類
疾病名	結核	細菌性赤痢	腸管出血性大腸菌感染症	E型肝炎	A型肝炎	エキノкокクス症	オウム病	回帰熱	Q熱	重症熱性血小板減少症候群
累積報告数	7426	4	842	259	36	15	4	2	1	62

分類	四類	四類	四類	四類	四類	四類	四類	四類	五類	五類
疾病名	つつが虫病	日本紅斑熱	ブルセラ症	ポツリヌス症	マラリア	ライム病	レジオネラ症	レプトスピラ症	アメーバ赤痢	ウイルス性肝炎
累積報告数	118	145	1	2	5	7	662	2	261	92

分類	五類	五類	五類	五類	五類	五類	五類	五類	五類	五類
疾病名	カルバペネム耐性腸内細菌科細菌感染症	急性弛緩性麻痺	急性脳炎	クリプトスポリジウム症	クロイツフェルト・ヤコブ病	劇症型溶血性レンサ球菌感染症	後天性免疫不全症候群	ジアルジア症	侵襲性インフルエンザ菌感染症	侵襲性髄膜炎菌感染症
累積報告数	853	8	160	2	77	302	482	19	111	1

分類	五類	五類	五類	五類	五類	五類	五類	五類	五類	五類
疾病名	侵襲性肺炎球菌感染症	水痘（入院例）	先天性風しん症候群	梅毒	播種性クリプトコックス症	破傷風	バンコマイシン耐性腸球菌感染症	百日咳	風しん	麻しん
累積報告数	710	127	1	3149	68	43	61	300	7	2

分類	五類
疾病名	薬剤耐性アシネトバクター感染症
累積報告数	1

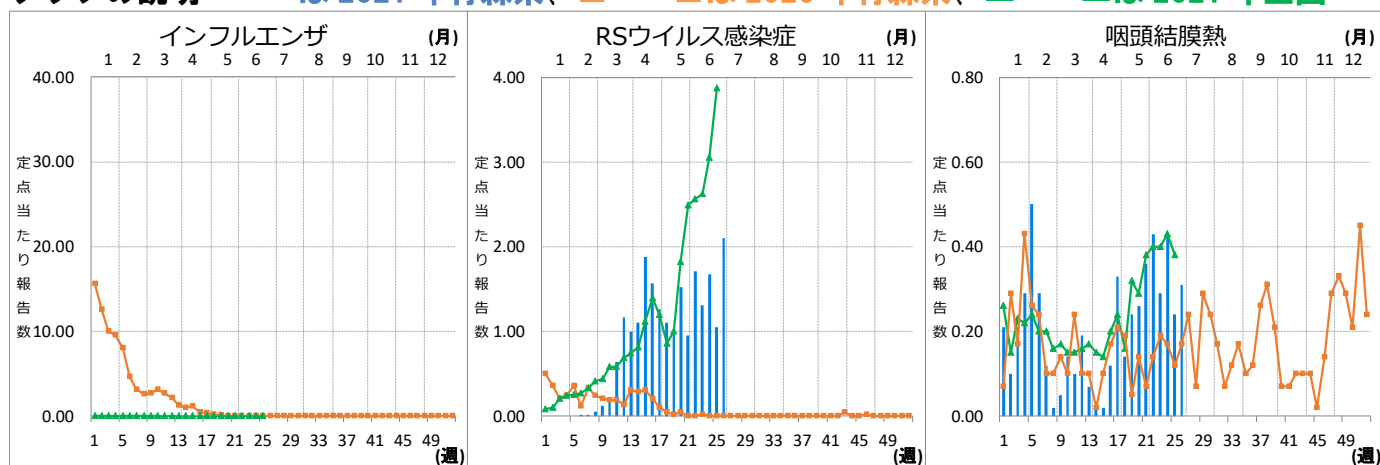
青森県（2021年第1週～第26週までの累計）

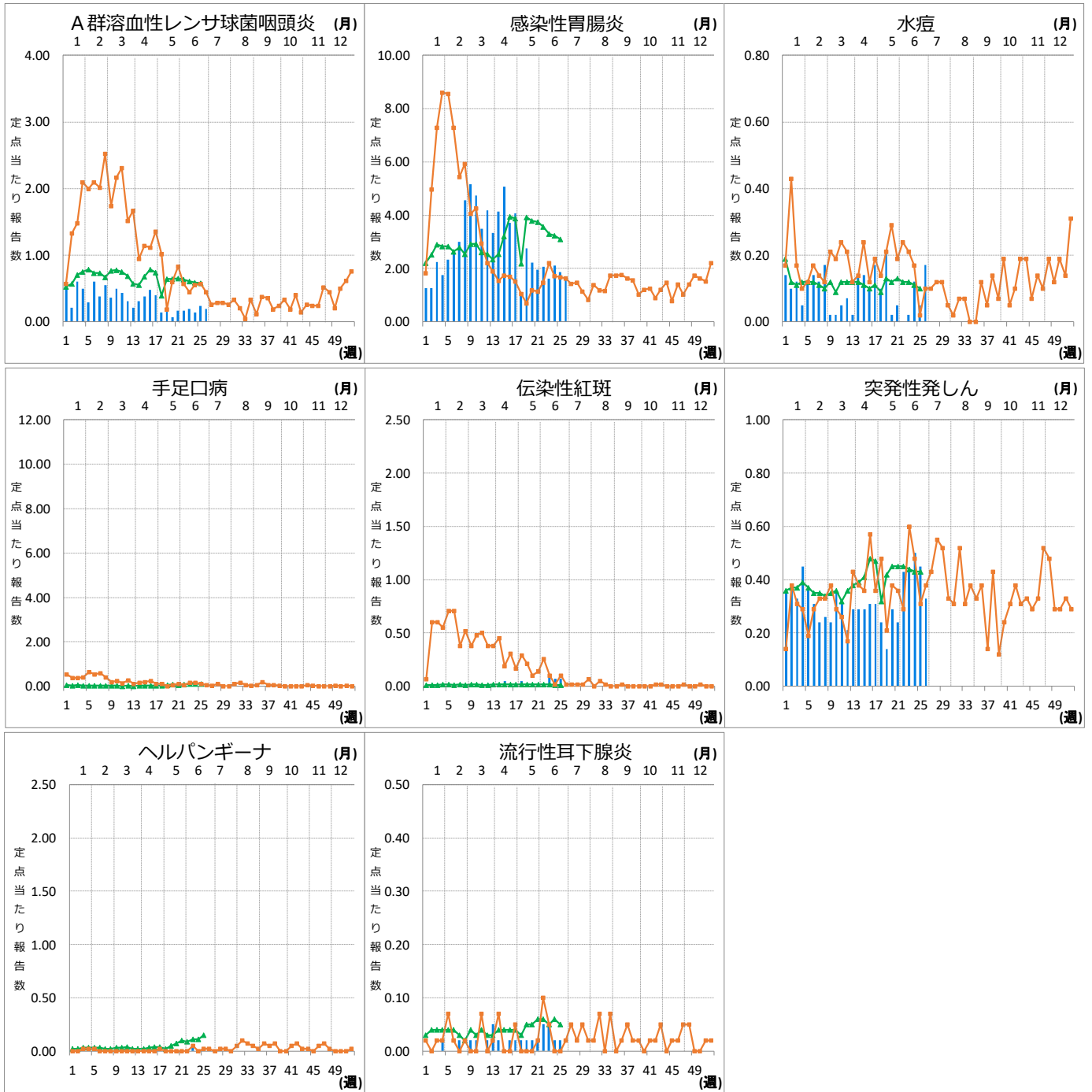
分類	二類	三類	四類	四類	五類	五類	五類	五類	五類	五類
疾病名	結核	腸管出血性大腸菌感染症	つつが虫病	レジオネラ症	カルバペネム耐性腸内細菌科細菌感染症	クロイツフェルト・ヤコブ病	劇症型溶血性レンサ球菌感染症	後天性免疫不全症候群	侵襲性髄膜炎菌感染症	侵襲性肺炎球菌感染症
累積報告数	86	8	13	6	28	1	2	2	1	4

分類	五類	五類	五類	五類	五類
疾病名	水痘（入院例）	梅毒	播種性クリプトコックス症	破傷風	百日咳
累積報告数	1	8	1	1	1

Ⅷ インフルエンザ・小児科定点把握対象疾患週別推移（2021年第26週、ただし全国は前週）

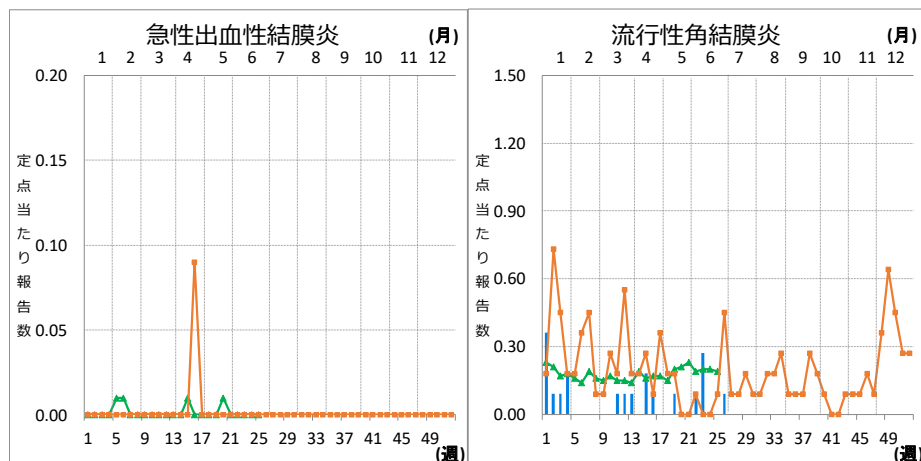
グラフの説明 ← 〓は2021年青森県、■〓は2020年青森県、▲〓は2021年全国





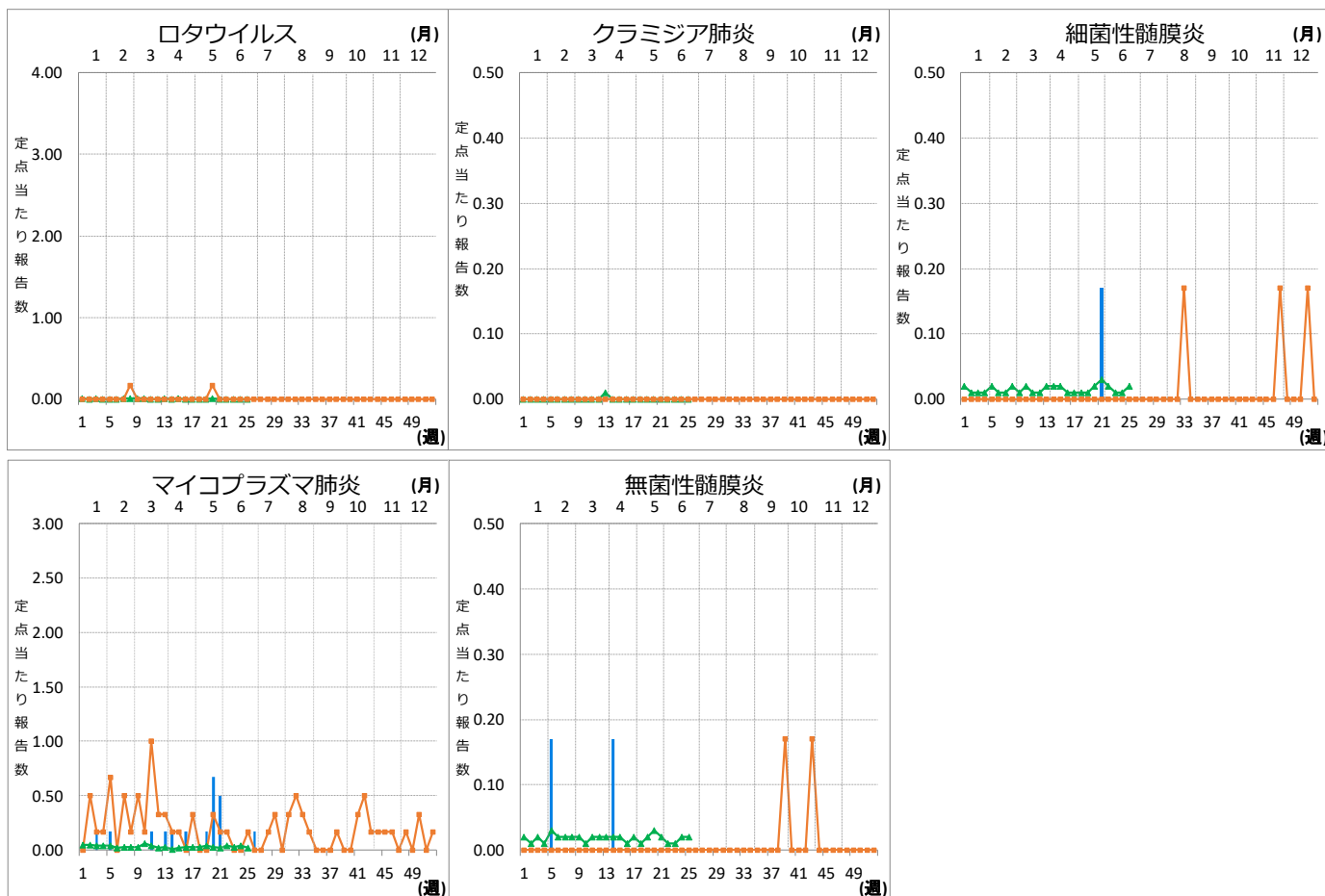
**Ⅹ 眼科定点把握対象疾患週別推移 (2021年第26週、ただし全国は前週)**

**グラフの説明** は2021年青森県、 は2020年青森県、 は2021年全国



## X 基幹定点把握対象疾患週別推移（2021年第26週、ただし全国は前週）

グラフの説明 は2021年青森県、 は2020年青森県、 は2021年全国



## XI 社会福祉施設等における感染性胃腸炎（疑い含む）の発生状況

「社会福祉施設等における感染症等発生時に係る報告について」（平成18年2月22日付け厚生労働省健康局長、医薬食品局長、雇用均等・児童家庭局長、社会・援護局長通知）に基づく、青森県内の社会福祉施設等における感染性胃腸炎（疑いを含む）の報告件数及び発症者数は次のとおりです。

### 2021年第26週

報告週 (第1報)	施設種別	発症者数	管轄保健所
第26週	児童・婦人関係施設等	45	三戸地方保健所

### 2021年報告件数及び発症者数

施設種別	月(週)	1月	2月	3月	4月	5月	6月	7月	計 (施設別)
		1-4週	5-8週	9-12週	13-17週	18-21週	22-25週	26週	
介護・老人福祉関係施設	件数	0	0	0	1	0	0	0	1
	発症者数	0	0	0	11	0	0	0	11
児童・婦人関係施設等	件数	0	7	6	5	2	0	1	21
	発症者数	0	195	104	141	33	0	45	518
障害関係施設	件数	0	0	0	1	0	0	0	1
	発症者数	0	0	0	22	0	0	0	22
その他施設	件数	0	0	0	0	0	0	0	0
	発症者数	0	0	0	0	0	0	0	0
計(月別)	件数	0	7	6	7	2	0	1	23
	発症者数	0	195	104	174	33	0	45	551