



I 第31週の発生動向 (2021/8/2~8/8)

1. 水痘については、むつ保健所管内で注意報が解除されました。

II 第31週五類定点把握対象疾患

※記載データは、速報値です。

青森県内の保健所管内、定点(医療機関)数、警報・注意報については青森県の感染症発生状況 TOP ページをご覧ください。

		東青 (東地方+青森市保健所)		中南 (弘前保健所)		三八 (三戸地方+八戸市保健所)		西北 (五所川原保健所)		上北 (上十三保健所)		下北 (むつ保健所)		青森県計		前週からの増減 数
		数	人/定点	数	人/定点	数	人/定点	数	人/定点	数	人/定点	数	人/定点	数	人/定点	
小児科 内科	インフルエンザ															0
小児科	RSウイルス感染症	8	1.00	14	1.56	2	0.20	7	1.40	2	0.33			33	0.79	-14
	咽頭結膜熱	1	0.13	1	0.11	1	0.10			1	0.17	2	0.50	6	0.14	1
	A群溶血性レンサ球菌咽頭炎	1	0.13			1	0.10					1	0.25	3	0.07	-3
	感染性胃腸炎	17	2.13	9	1.00			18	3.60	10	1.67	4	1.00	58	1.38	-9
	水痘	1	0.13	1	0.11	1	0.10	2	0.40	1	0.17	1	0.25	7	0.17	1
	手足口病	1	0.13			2	0.20			1	0.17			4	0.10	1
	伝染性紅斑	1	0.13			1	0.10							2	0.05	0
	突発性発しん	3	0.38	3	0.33	8	0.80			1	0.17	1	0.25	16	0.38	1
	ヘルパンギーナ			7	0.78			1	0.20			2	0.50	10	0.24	1
	流行性耳下腺炎			1	0.11									1	0.02	-3
眼科	急性出血性結膜炎															0
	流行性角結膜炎															0
基幹	感染性胃腸炎(ロタウイルス)															0
	クラミジア肺炎															0
	細菌性髄膜炎															0
	マイコプラズマ肺炎															0
	無菌性髄膜炎															0

■ は警報、■ は注意報。「空欄」: 患者報告無し。

感染症の窓



腸管出血性大腸菌感染症は、ベロ毒素を産生する腸管出血性大腸菌(O157など)に汚染された飲食物の経口摂取や保菌者との直接又は間接的接触などで引き起こされる感染症です。

症状は、多くの場合、3~5日の潜伏期間を経て、激しい腹痛を伴う水様性下痢の後に、血便が見られます。嘔吐や発熱を伴うこともあり、まれに溶血性尿毒症症候群などの重篤な合併症を引き起こす場合もあります。

また、無症状でも便の検査で腸管出血性大腸菌が検出された人を「無症状病原体保有者」といい、ヒトからヒトへの二次感染が問題となっています。青森県では、どの年齢においても一定数の無症状病原体保有者の報告があります(図)。

予防には、調理前に必ず手洗いし(菌をつけない)、生鮮食品はすぐに冷蔵庫に入れ(増やさない)、食材を中心部まで十分に加熱する(やっつける)ようにしましょう。

○詳しい情報はこちらをご覧ください

☞[腸管出血性大腸菌感染症とは\(国立感染症研究所HP\)](#)

腸管出血性大腸菌感染症(三類感染症 全数把握)

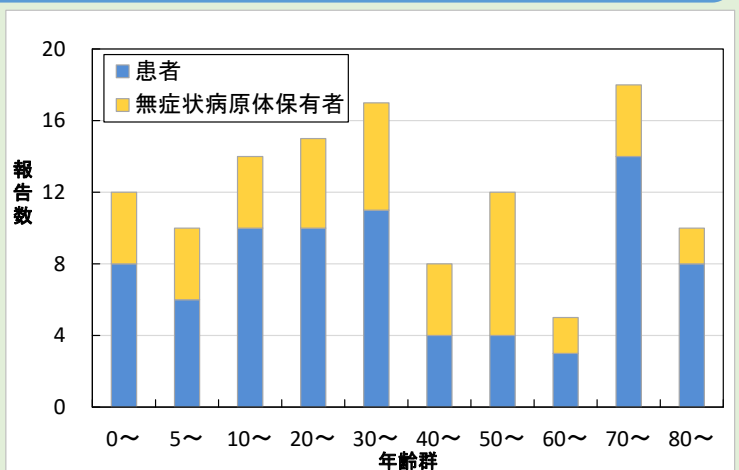


図: 青森県における年齢別腸管出血性大腸菌感染症報告数(2017~2020年)



県民の皆さまへのお願い
新型コロナウイルス感染拡大防止



<https://www.pref.aomori.lg.jp/koho/covid19kakudaiboushi.html>

腸管出血性大腸菌感染症とは 🔍

Ⅲ 全数把握対象疾患

- ・結核（二類感染症）：青森市3人、弘前1人、上十三1人（2021年計：107人）
- ・腸管出血性大腸菌感染症（三類感染症）：青森市2人（2021年計：13人）
- ・後天性免疫不全症候群（五類感染症）：弘前1人（2021年計：5人）

Ⅳ 病原体検出情報

報告はありませんでした。

Ⅴ 保健所管内別全数把握対象疾患発生状況（2021年第28週～第31週）

週	東青 (東地方保健所+ 青森市保健所)	中南 (弘前保健所)	三八 (三戸地方保健所+ 八戸市保健所)	西北 (五所川原保健所)	上北 (上十三保健所)	下北 (むつ保健所)
28	つつが虫病1人 梅毒1人	後天性免疫不全症 候群1人				
29	腸管出血性大腸菌 感染症1人 カルバペネム耐性 腸内細菌科細菌感 染症2人 侵襲性肺炎球菌感 染症1人	後天性免疫不全症 候群1人				
30					腸管出血性大腸菌 感染症1人	
31	腸管出血性大腸菌 感染症2人	後天性免疫不全症 候群1人				

Ⅵ 結核(二類感染症)（2021年第28週～第31週） (人)

週	東青 (東地方保健所+ 青森市保健所)	中南 (弘前保健所)	三八 (三戸地方保健所+ 八戸市保健所)	西北 (五所川原保健所)	上北 (上十三保健所)	下北 (むつ保健所)
28		4	3	3		1
29		1				
30			2			
31	3	1			1	

- ・第30週に八戸市保健所管内で結核1人の届出がありましたので、追加しました。

Ⅶ 全数把握対象疾患発生状況（全国-青森県）（注：発生状況は速報値であり、国内で届出のあった疾患のみを掲載しています）

全国（2021年第1週～第30週までの累計）

分類	二類	三類	三類	四類	四類	四類	四類	四類	四類	四類
疾病名	結核	細菌性赤痢	腸管出血性大腸菌感染症	E型肝炎	A型肝炎	エキノкокクス症	オウム病	回帰熱	Q熱	重症熱性血小板減少症候群
累積報告数	9039	5	1395	285	43	16	5	4	1	74

分類	四類	四類	四類	四類	四類	四類	四類	四類	四類	五類
疾病名	つつが虫病	デング熱	日本紅斑熱	ブルセラ症	ポツリヌス症	マラリア	ライム病	レジオネラ症	レプトスピラ症	アメーバ赤痢
累積報告数	129	3	212	1	5	10	14	1039	6	312

分類	五類	五類	五類	五類	五類	五類	五類	五類	五類	五類
疾病名	ウイルス性肝炎	カルバペネム耐性腸内細菌科細菌感染症	急性弛緩性麻痺	急性脳炎	クリプトスポリジウム症	クロイツフェルト・ヤコブ病	劇症型溶血性レンサ球菌感染症	後天性免疫不全症候群	ジアルジア症	侵襲性インフルエンザ菌感染症
累積報告数	107	1053	12	204	3	96	366	597	23	123

分類	五類	五類	五類	五類	五類	五類	五類	五類	五類	五類
疾病名	侵襲性髄膜炎菌感染症	侵襲性肺炎球菌感染症	水痘（入院例）	先天性風しん症候群	梅毒	播種性クリプトコックス症	破傷風	バンコマイシン耐性腸球菌感染症	百日咳	風しん
累積報告数	1	807	157	1	3914	79	49	75	366	7

分類	五類	五類
疾病名	麻しん	薬剤耐性アシネトバクター感染症
累積報告数	3	1

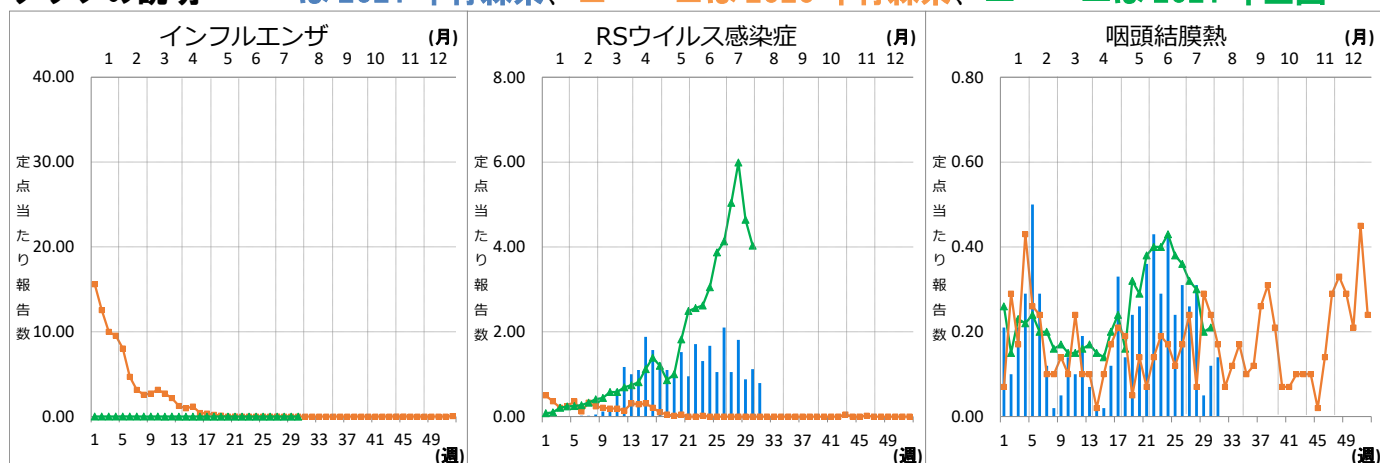
青森県（2021年第1週～第31週までの累計）

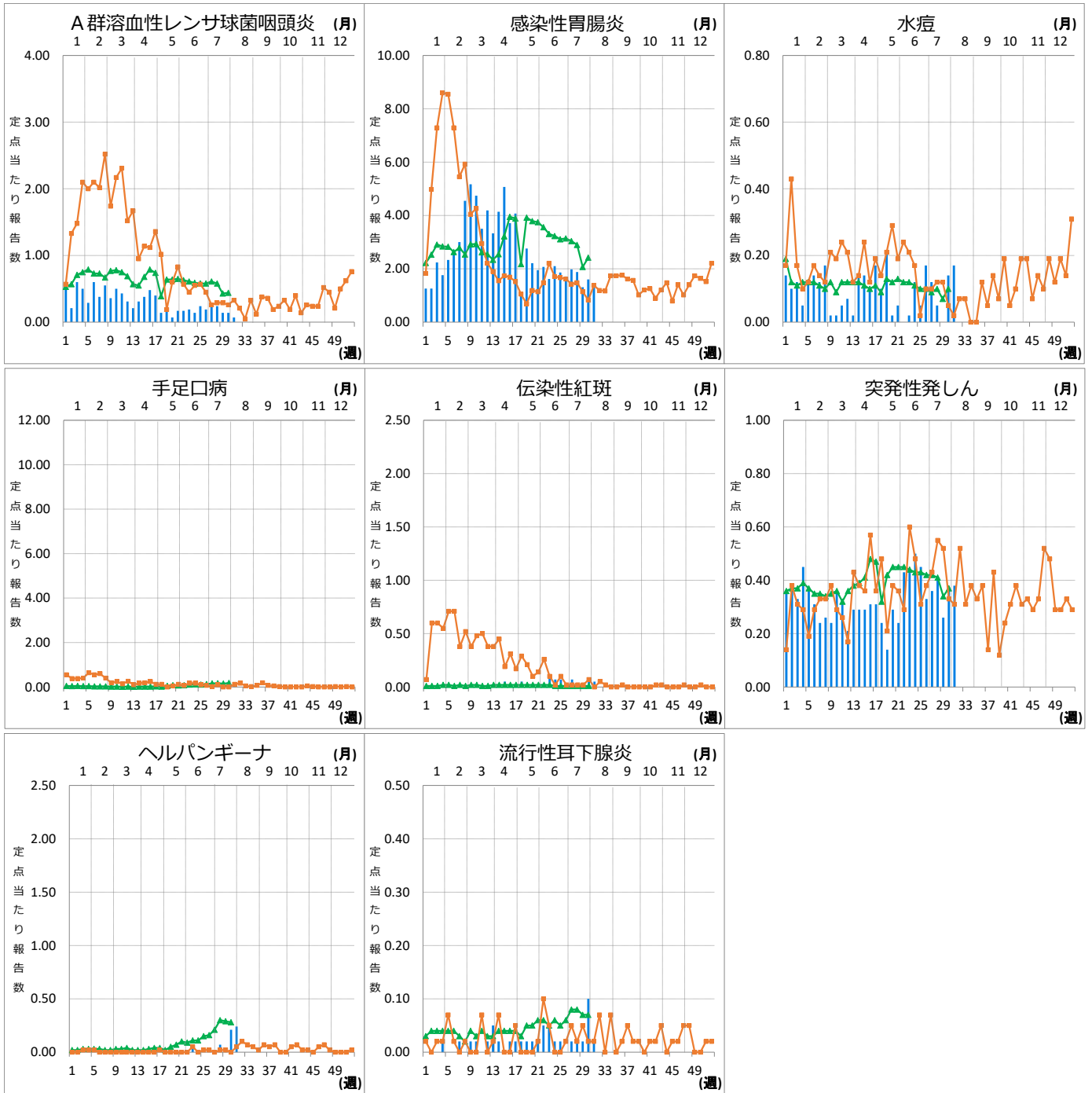
分類	二類	三類	四類	四類	五類	五類	五類	五類	五類	五類
疾病名	結核	腸管出血性大腸菌感染症	つつが虫病	レジオネラ症	カルバペネム耐性腸内細菌科細菌感染症	クロイツフェルト・ヤコブ病	劇症型溶血性レンサ球菌感染症	後天性免疫不全症候群	侵襲性髄膜炎菌感染症	侵襲性肺炎球菌感染症
累積報告数	107	13	15	6	31	1	3	5	1	6

分類	五類	五類	五類	五類	五類
疾病名	水痘（入院例）	梅毒	播種性クリプトコックス症	破傷風	百日咳
累積報告数	1	10	1	1	1

Ⅷ インフルエンザ・小児科定点把握対象疾患週別推移（2021年第31週、ただし全国は前週）

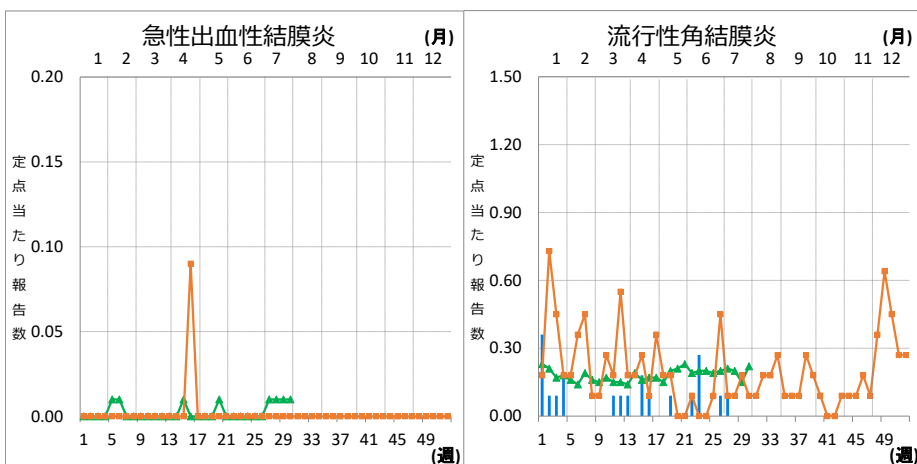
グラフの説明 —は2021年青森県、■—■は2020年青森県、▲—▲は2021年全国





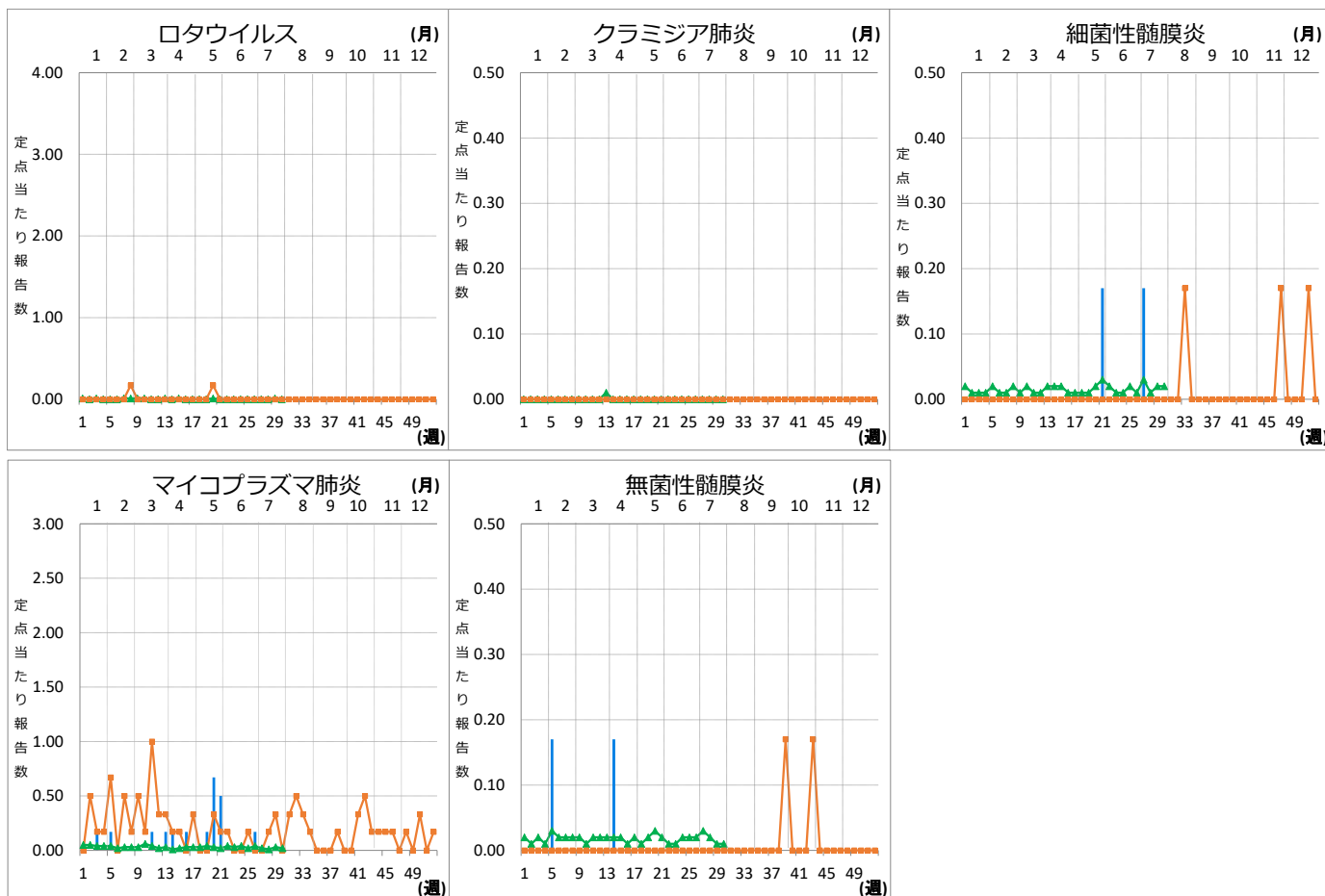
Ⅹ 眼科定点把握対象疾患週別推移 (2021年第31週、ただし全国は前週)

グラフの説明 ← 青線は2021年青森県、オレンジ線は2020年青森県、緑線は2021年全国



X 基幹定点把握対象疾患週別推移（2021年第31週、ただし全国は前週）

グラフの説明 は2021年青森県、 は2020年青森県、 は2021年全国



XI 社会福祉施設等における感染性胃腸炎（疑い含む）の発生状況

「社会福祉施設等における感染症等発生時に係る報告について」（平成18年2月22日付け厚生労働省健康局長、医薬食品局長、雇用均等・児童家庭局長、社会・援護局長通知）に基づく、青森県内の社会福祉施設等における感染性胃腸炎（疑いを含む）の報告件数及び発症者数は次のとおりです。

2021年第31週

報告週 (第1報)	施設種別	発症者数	管轄保健所
第31週	児童・婦人関係施設等	10	むつ保健所

2021年報告件数及び発症者数

施設種別	月(週)	1月	2月	3月	4月	5月	6月	7月	8月	計 (施設別)
		1-4週	5-8週	9-12週	13-17週	18-21週	22-25週	26-30週	31週	
介護・老人福祉関係施設	件数	0	0	0	1	0	0	0	0	1
	発症者数	0	0	0	11	0	0	0	0	11
児童・婦人関係施設等	件数	0	7	6	5	2	0	1	1	22
	発症者数	0	195	104	141	33	0	45	10	528
障害関係施設	件数	0	0	0	1	0	0	0	0	1
	発症者数	0	0	0	22	0	0	0	0	22
その他施設	件数	0	0	0	0	0	0	0	0	0
	発症者数	0	0	0	0	0	0	0	0	0
計(月別)	件数	0	7	6	7	2	0	1	1	24
	発症者数	0	195	104	174	33	0	45	10	561