



I 第32週の発生動向 (2021/8/9~8/15)

1. 警報・注意報は発令されていません。

II 第32週五類定点把握対象疾患

※記載データは、速報値です。

青森県内の保健所管内、定点(医療機関)数、警報・注意報については青森県の感染症発生状況 TOP ページをご覧ください。

		東青 (東地方+青森市保健所)		中南 (弘前保健所)		三八 (三戸地方+八戸市保健所)		西北 (五所川原保健所)		上北 (上十三保健所)		下北 (むつ保健所)		青森県計		前週からの増減 数
		数	人/定点	数	人/定点	数	人/定点	数	人/定点	数	人/定点	数	人/定点	数	人/定点	
小児科 内科	インフルエンザ															0
小児科	RSウイルス感染症	11	1.38	5	0.56	2	0.20	7	1.40			2	0.50	27	0.64	-6
	咽頭結膜熱	1	0.13											1	0.02	-5
	A群溶血性レンサ球菌咽頭炎					6	0.60							6	0.14	3
	感染性胃腸炎	5	0.63	6	0.67	7	0.70	6	1.20	1	0.17	2	0.50	27	0.64	-31
	水痘					2	0.20					1	0.25	3	0.07	-4
	手足口病							1	0.20	1	0.17			2	0.05	-2
	伝染性紅斑															-2
	突発性発しん	3	0.38	1	0.11	1	0.10			2	0.33			7	0.17	-9
	ヘルパンギーナ			4	0.44	1	0.10					1	0.25	6	0.14	-4
	流行性耳下腺炎									2	0.33			2	0.05	1
眼科	急性出血性結膜炎															0
	流行性角結膜炎															0
基幹	感染性胃腸炎(ロタウイルス)															0
	クラミジア肺炎															0
	細菌性髄膜炎															0
	マイコプラズマ肺炎															0
	無菌性髄膜炎															0

は警報、は注意報。「空欄」: 患者報告無し。

感染症の窓



新型コロナウイルス感染症

県民の皆様方に改めて感染拡大防止へのご協力
のお願いです。

県外から来た方との接触による感染や感染経路
不明の案件も増加し、県内各地でのクラスター発生
による感染の拡大が大変危惧される状況です。

こうした状況を踏まえ、新規感染者が多数発生し
ている県外地域との往来は、延期等を含め慎重な判
断をお願いします。

マスクの適切な着用、人との距離の確保、こまめ
な手洗いや換気を、これまで以上に徹底しましょう。

○詳しい情報はこちらをご覧ください。

👉 [新型コロナウイルス感染症についての情報](#)
([青森県 HP](#))



県民の皆さまへのお願い
新型コロナウイルス感染拡大防止



<https://www.pref.aomori.lg.jp/koho/covid19kakudaiboushi.html>

2021年版 新型コロナウイルス 感染拡大防止 へのご協力を お願いします

感染力が強い変異株にも、基本的な感染予防策が有効です。
「マスクの着用」や「手洗い」、「3密(密接・密集・密閉)回避」などを徹底してください。

正しく使おう マスク!

会話時は必ず着用! (ポイント)

- 鼻出しマスク× あごマスク×
- 着けたら外側は触らない
- ひもを持って着脱
- 品質の確かな、できれば不織布を

こまめにしよう 手洗い・手指消毒!

こんなタイミングでは必ず!

- 共用物に触った後
- 食事の前
- 公共交通機関の利用後 など

(ポイント) 指先・爪の間・指の間や手首も忘れずに洗いましょう!

目指そう ゼロ密!

一つの密でも避けましょう!!

密接 マスクなし× 大声×
密集 大人数× 近距離×
密閉 換気が悪い× 狭い所×

Ⅲ 全数把握対象疾患

- ・結核（二類感染症）：八戸市1人、五所川原2人（2021年計：110人）
- ・つつが虫病（四類感染症）：青森市1人（2021年計：17人）
- ・レジオネラ症（四類感染症）：弘前1人（2021年計：7人）
- ・アメーバ赤痢（五類感染症）：青森市1人（2021年計：1人）
- ・カルバペネム耐性腸内細菌科細菌感染症（五類感染症）：青森市1人（2021年計：32人）

Ⅳ 病原体検出情報

報告はありませんでした。

Ⅴ 保健所管内別全数把握対象疾患発生状況（2021年第29週～第32週）

週	東青 (東地方保健所+ 青森市保健所)	中南 (弘前保健所)	三八 (三戸地方保健所+ 八戸市保健所)	西北 (五所川原保健所)	上北 (上十三保健所)	下北 (むつ保健所)
29	腸管出血性大腸菌 感染症1人 カルバペネム耐性 腸内細菌科細菌感 染症2人 侵襲性肺炎球菌感 染症1人	後天性免疫不全症 候群1人				
30					腸管出血性大腸菌 感染症1人	
31	腸管出血性大腸菌 感染症2人 つつが虫病1人	後天性免疫不全症 候群1人				
32	つつが虫病1人 アメーバ赤痢1人 カルバペネム耐性 腸内細菌科細菌感 染症1人	レジオネラ症1人				

・第31週に青森市保健所管内でつつが虫病1人の届出がありましたので、追加しました。

Ⅵ 結核(二類感染症)（2021年第29週～第32週） (人)

週	東青 (東地方保健所+ 青森市保健所)	中南 (弘前保健所)	三八 (三戸地方保健所+ 八戸市保健所)	西北 (五所川原保健所)	上北 (上十三保健所)	下北 (むつ保健所)
29		1				
30			2			
31	3	1			1	
32			1	2		

Ⅶ 全数把握対象疾患発生状況（全国-青森県）（注：発生状況は速報値であり、国内で届出のあった疾患のみを掲載しています）

全国（2021年第1週～第31週までの累計）

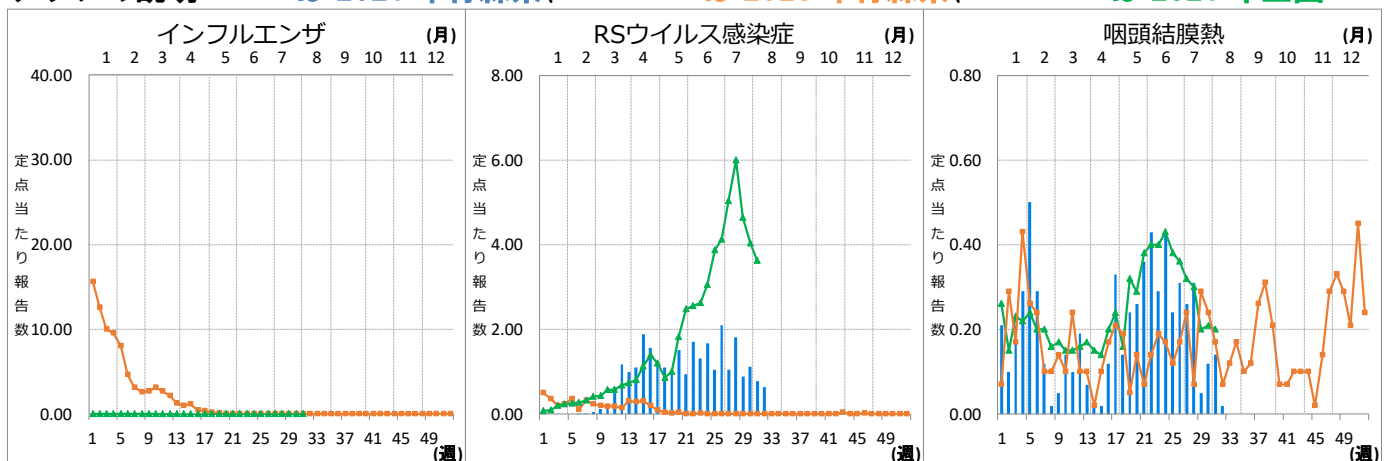
分類	二類	三類	三類	四類	四類	四類	四類	四類	四類	四類	四類
疾病名	結核	細菌性赤痢	腸管出血性大腸菌感染症	E型肝炎	A型肝炎	エキノкокクス症	オウム病	回帰熱	Q熱	重症熱性血小板減少症候群	
累積報告数	9312	6	1520	295	44	17	5	5	1	76	
分類	四類	四類	四類	四類	四類	四類	四類	四類	四類	五類	
疾病名	つつが虫病	デング熱	日本紅斑熱	ブルセラ症	ポツリヌス症	マラリア	ライム病	レジオネラ症	レプトスピラ症	アメーバ赤痢	
累積報告数	131	3	222	1	5	11	14	1077	6	322	
分類	五類	五類	五類	五類	五類	五類	五類	五類	五類	五類	
疾病名	ウイルス性肝炎	カルバペネム耐性腸内細菌科細菌感染症	急性弛緩性麻痺	急性脳炎	クリプトスポリジウム症	クロイツフェルト・ヤコブ病	劇症型溶血性レンサ球菌感染症	後天性免疫不全症候群	ジアルジア症	侵襲性インフルエンザ菌感染症	
累積報告数	109	1091	12	210	3	102	373	625	23	125	
分類	五類	五類	五類	五類	五類	五類	五類	五類	五類	五類	
疾病名	侵襲性髄膜炎菌感染症	侵襲性肺炎球菌感染症	水痘（入院例）	先天性風しん症候群	梅毒	播種性クリプトコックス症	破傷風	バンコマイシン耐性腸球菌感染症	百日咳	風しん	
累積報告数	1	823	159	1	4059	84	51	77	374	7	
分類	五類	五類									
疾病名	麻しん	薬剤耐性アシネトバクター感染症									
累積報告数	3	1									

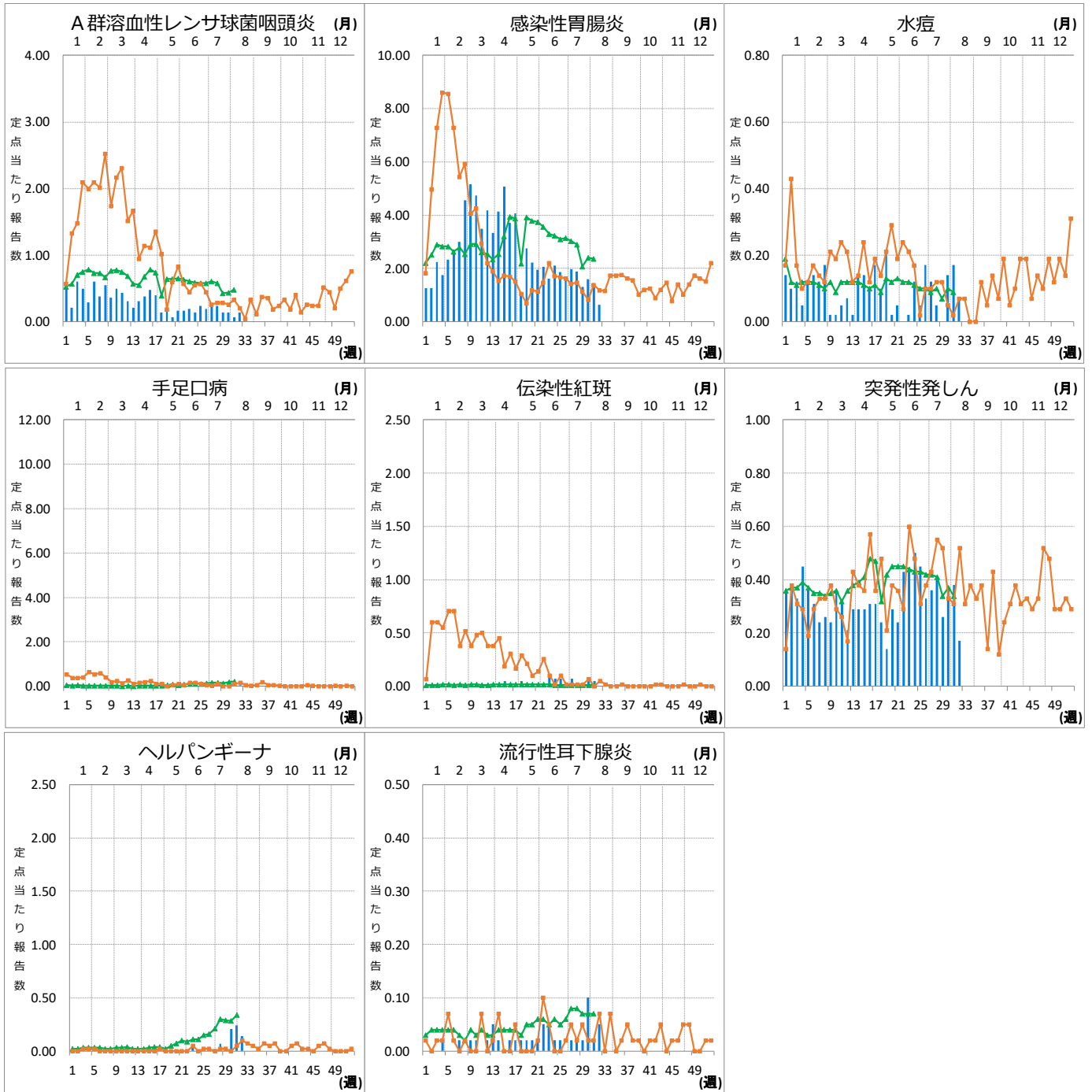
青森県（2021年第1週～第32週までの累計）

分類	二類	三類	四類	四類	五類	五類	五類	五類	五類	五類
疾病名	結核	腸管出血性大腸菌感染症	つつが虫病	レジオネラ症	アメーバ赤痢	カルバペネム耐性腸内細菌科細菌感染症	クロイツフェルト・ヤコブ病	劇症型溶血性レンサ球菌感染症	後天性免疫不全症候群	侵襲性髄膜炎菌感染症
累積報告数	110	13	17	7	1	32	1	3	5	1
分類	五類	五類	五類	五類	五類	五類				
疾病名	侵襲性肺炎球菌感染症	水痘（入院例）	梅毒	播種性クリプトコックス症	破傷風	百日咳				
累積報告数	6	1	10	1	1	1				

Ⅷ インフルエンザ・小児科定点把握対象疾患週別推移（2021年第32週、ただし全国は前週）

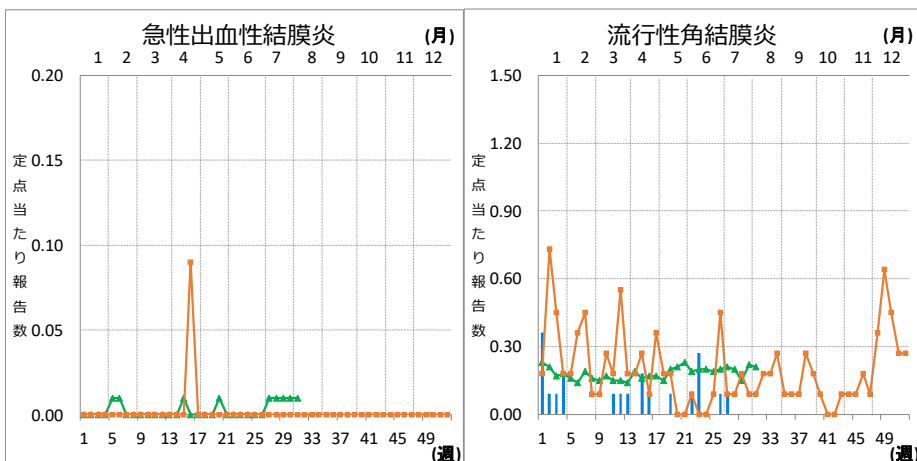
グラフの説明 —は2021年青森県、■—■は2020年青森県、▲—▲は2021年全国





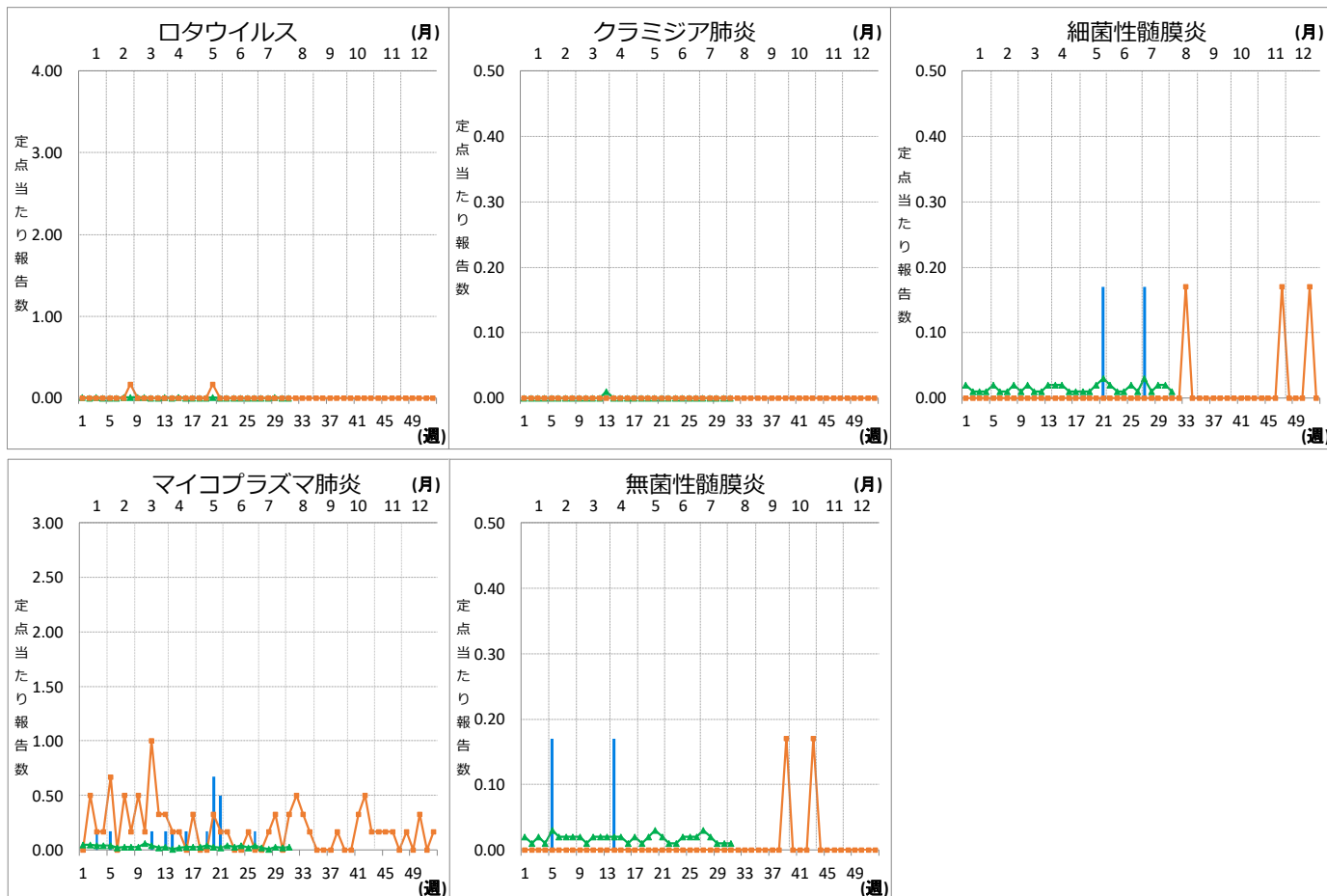
Ⅹ 眼科定点把握対象疾患週別推移 (2021年第32週、ただし全国は前週)

グラフの説明 **■**は2021年青森県、**■**は2020年青森県、**▲**は2021年全国



X 基幹定点把握対象疾患週別推移（2021年第32週、ただし全国は前週）

グラフの説明 は2021年青森県、 は2020年青森県、 は2021年全国



XI 社会福祉施設等における感染性胃腸炎（疑い含む）の発生状況

「社会福祉施設等における感染症等発生時に係る報告について」（平成18年2月22日付け厚生労働省健康局長、医薬食品局長、雇用均等・児童家庭局長、社会・援護局長通知）に基づく、青森県内の社会福祉施設等における感染性胃腸炎（疑いを含む）の報告件数及び発症者数は次のとおりです。

2021年第32週

報告はありませんでした。

2021年報告件数及び発症者数

施設種別	月(週)	月(週)								計 (施設別)
		1月 1-4週	2月 5-8週	3月 9-12週	4月 13-17週	5月 18-21週	6月 22-25週	7月 26-30週	8月 31週32週	
介護・老人福祉関係施設	件数	0	0	0	1	0	0	0	0	1
	発症者数	0	0	0	11	0	0	0	0	11
児童・婦人関係施設等	件数	0	7	6	5	2	0	1	1	22
	発症者数	0	195	104	141	33	0	45	10	528
障害関係施設	件数	0	0	0	1	0	0	0	0	1
	発症者数	0	0	0	22	0	0	0	0	22
その他施設	件数	0	0	0	0	0	0	0	0	0
	発症者数	0	0	0	0	0	0	0	0	0
計(月別)	件数	0	7	6	7	2	0	1	1	24
	発症者数	0	195	104	174	33	0	45	10	561