



* 2021年9月1日からURLが変更になりました。

I 第38週の発生動向 (2021/9/20~9/26)

1. 警報・注意報は発令されていません。

II 第38週五類定点把握対象疾患

※記載データは、速報値です。

青森県内の保健所管内、定点(医療機関)数、警報・注意報については青森県の感染症発生状況 TOP ページをご覧ください。

		東青 (東地方+ 青森市保健所)		中南 (弘前保健所)		三八 (三戸地方+ 八戸市保健所)		西北 (五所川原保健所)		上北 (上十三保健所)		下北 (むつ保健所)		青森県計		前週からの 増減 数
		数	人/定点	数	人/定点	数	人/定点	数	人/定点	数	人/定点	数	人/定点	数	人/定点	
小児科 内科	インフルエンザ															0
小児科	RSウイルス感染症			2	0.22			3	0.60			7	1.75	12	0.29	-8
	咽頭結膜熱															-1
	A群溶血性連鎖球菌咽頭炎	3	0.38	1	0.11	1	0.10							5	0.12	0
	感染性胃腸炎	13	1.63	14	1.56	16	1.60	5	1.00	1	0.17	2	0.50	51	1.21	-11
	水痘					2	0.20	2	0.40			1	0.25	5	0.12	3
	手足口病															0
	伝染性紅斑															0
	突発性発しん	1	0.13	3	0.33	8	0.80	1	0.20	3	0.50	1	0.25	17	0.40	11
	ヘルパンギーナ	10	1.25											10	0.24	-2
	流行性耳下腺炎									2	0.33			2	0.05	1
眼科	急性出血性結膜炎															0
	流行性角結膜炎											1	1.00	1	0.09	0
基幹	感染性胃腸炎(ロタウイルス)															0
	クラミジア肺炎															0
	細菌性髄膜炎															0
	マイコプラズマ肺炎															-1
	無菌性髄膜炎															0

は警報、 は注意報。「空欄」: 患者報告無し。

感染症の窓



突発性発しんは、ヒトヘルペスウイルス6型あるいは7型などによる感染症です。

乳幼児が罹患することが多く、青森県内の小児科定点医療機関から報告された患者のほとんどが2歳未満でした(図)。

症状は、38度以上の熱が3日間ほど続き、解熱後、お腹や背中を中心に発しんが出て、全身に広がります。発熱初期には熱性けいれんを引き起こすことがありますので、十分な注意が必要です。

一般に、対症療法にて経過観察するだけで、予後は良好です。なお、突発性発しんは一度罹患すると免疫ができますが、6型、7型2種類のウイルスにそれぞれ感染して二度発症することがあります。また、同じような症状であっても、他の重い病気の可能性もありますので、早めに医療機関を受診しましょう。

○詳しい情報はこちらをご覧ください

☞ [突発性発疹とは\(国立感染症研究所HP\)](#)

突発性発しん(五類感染症 定点把握)

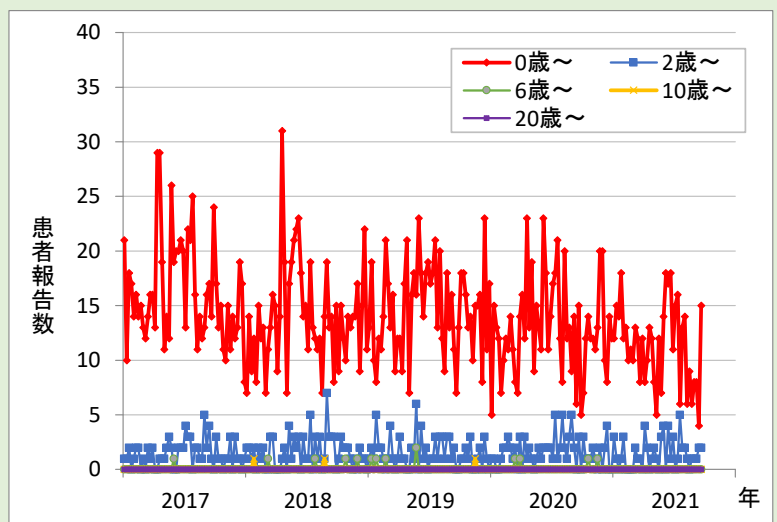


図: 青森県における年齢階級別突発性発しん患者報告数推移(2017年~2021年第38週)



県民の皆さまへのお願い
新型コロナウイルス感染拡大防止



突発性発しんとは

<https://www.pref.aomori.lg.jp/koho/covid19kakudaiboushi.html>

Ⅲ 全数把握対象疾患

- ・結核（二類感染症）：青森市2人、弘前1人、三戸地方1人、むつ1人（2021年計：129人）
- ・腸管出血性大腸菌感染症（三類感染症）：青森市1人、上十三1人（2021年計：30人）

Ⅳ 病原体検出情報

報告はありませんでした。

Ⅴ 保健所管内別全数把握対象疾患発生状況（2021年第35週～第38週）

週	東青 (東地方保健所+ 青森市保健所)	中南 (弘前保健所)	三八 (三戸地方保健所+ 八戸市保健所)	西北 (五所川原保健所)	上北 (上十三保健所)	下北 (むつ保健所)
35	E型肝炎1人 カルバペネム耐性 腸内細菌科細菌感 染症1人	腸管出血性大腸菌 感染症2人 劇症型溶血性レン サ球菌感染症1人				
36	カルバペネム耐性 腸内細菌科細菌感 染症1人 後天性免疫不全症 候群1人	腸管出血性大腸菌 感染症2人	腸管出血性大腸菌 感染症2人 梅毒1人	腸管出血性大腸菌 感染症1人	梅毒1人	カルバペネム耐性 腸内細菌科細菌感 染症1人
37			腸管出血性大腸菌 感染症1人	腸管出血性大腸菌 感染症1人		
38	腸管出血性大腸菌 感染症1人				腸管出血性大腸菌 感染症1人	

- ・第23週に弘前保健所管内でクロイツフェルト・ヤコブ病1人の届出がありましたので、追加計上しました。
- ・第37週に八戸市保健所管内で腸管出血性大腸菌感染症1人の届出がありましたので、追加しました。

Ⅵ 結核(二類感染症)（2021年第35週～第38週） (人)

週	東青 (東地方保健所+ 青森市保健所)	中南 (弘前保健所)	三八 (三戸地方保健所+ 八戸市保健所)	西北 (五所川原保健所)	上北 (上十三保健所)	下北 (むつ保健所)
35	1	1				
36	1				1	
37		1	1		1	
38	2	1	1			1

Ⅶ 全数把握対象疾患発生状況（全国-青森県）（注：発生状況は速報値であり、国内で届出のあった疾患のみを掲載しています）

全国（2021年第1週～第37週までの累計）

分類	二類	三類	三類	四類	四類	四類	四類	四類	四類	四類
疾病名	結核	細菌性赤痢	腸管出血性大腸菌感染症	E型肝炎	A型肝炎	エキノкокクス症	オウム病	回帰熱	Q熱	重症熱性血小板減少症候群
累積報告数	11010	6	2230	327	51	20	7	5	1	92

分類	四類	四類	四類	四類	四類	四類	四類	四類	四類	五類
疾病名	つつが虫病	デング熱	日本紅斑熱	ブルセラ症	ポツリヌス症	マラリア	ライム病	レジオネラ症	レプトスピラ症	アメーバ赤痢
累積報告数	136	4	298	1	5	17	17	1396	19	381

分類	五類	五類	五類	五類	五類	五類	五類	五類	五類	五類
疾病名	ウイルス性肝炎	カルバペネム耐性腸内細菌科細菌感染症	急性弛緩性麻痺	急性脳炎	クリプトスポリジウム症	クロイツフェルト・ヤコブ病	劇症型溶血性レンサ球菌感染症	後天性免疫不全症候群	ジアルジア症	侵襲性インフルエンザ菌感染症
累積報告数	137	1343	14	241	4	130	431	726	26	147

分類	五類	五類	五類	五類	五類	五類	五類	五類	五類	五類
疾病名	侵襲性髄膜炎菌感染症	侵襲性肺炎球菌感染症	水痘（入院例）	先天性風しん症候群	梅毒	播種性クリプトコックス症	破傷風	バンコマイシン耐性腸球菌感染症	百日咳	風しん
累積報告数	2	971	192	1	5112	98	66	87	443	8

分類	五類	五類
疾病名	麻しん	薬剤耐性アシネトバクター感染症
累積報告数	5	3

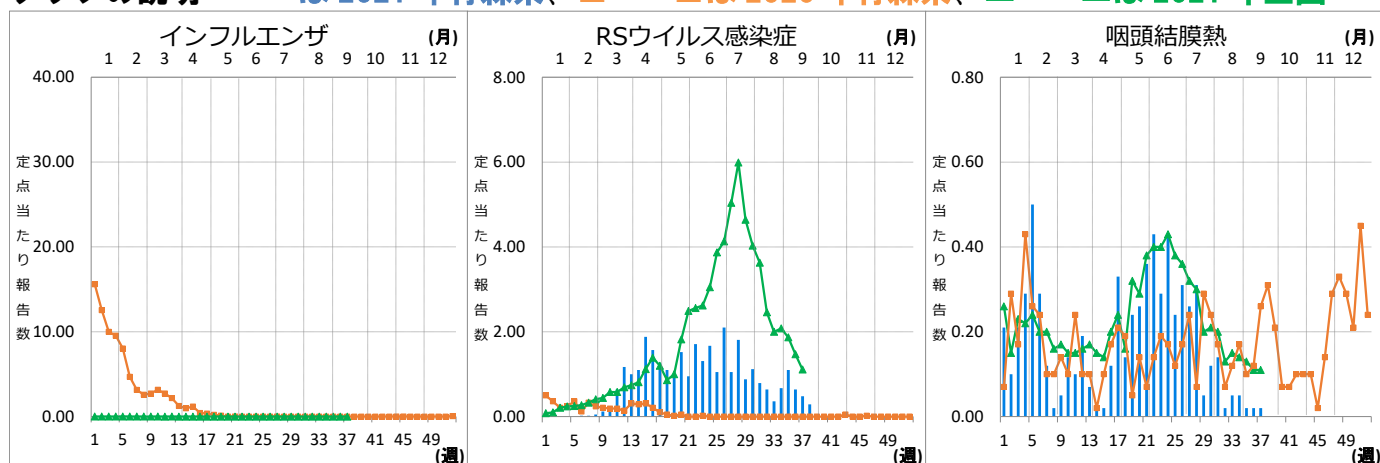
青森県（2021年第1週～第38週までの累計）

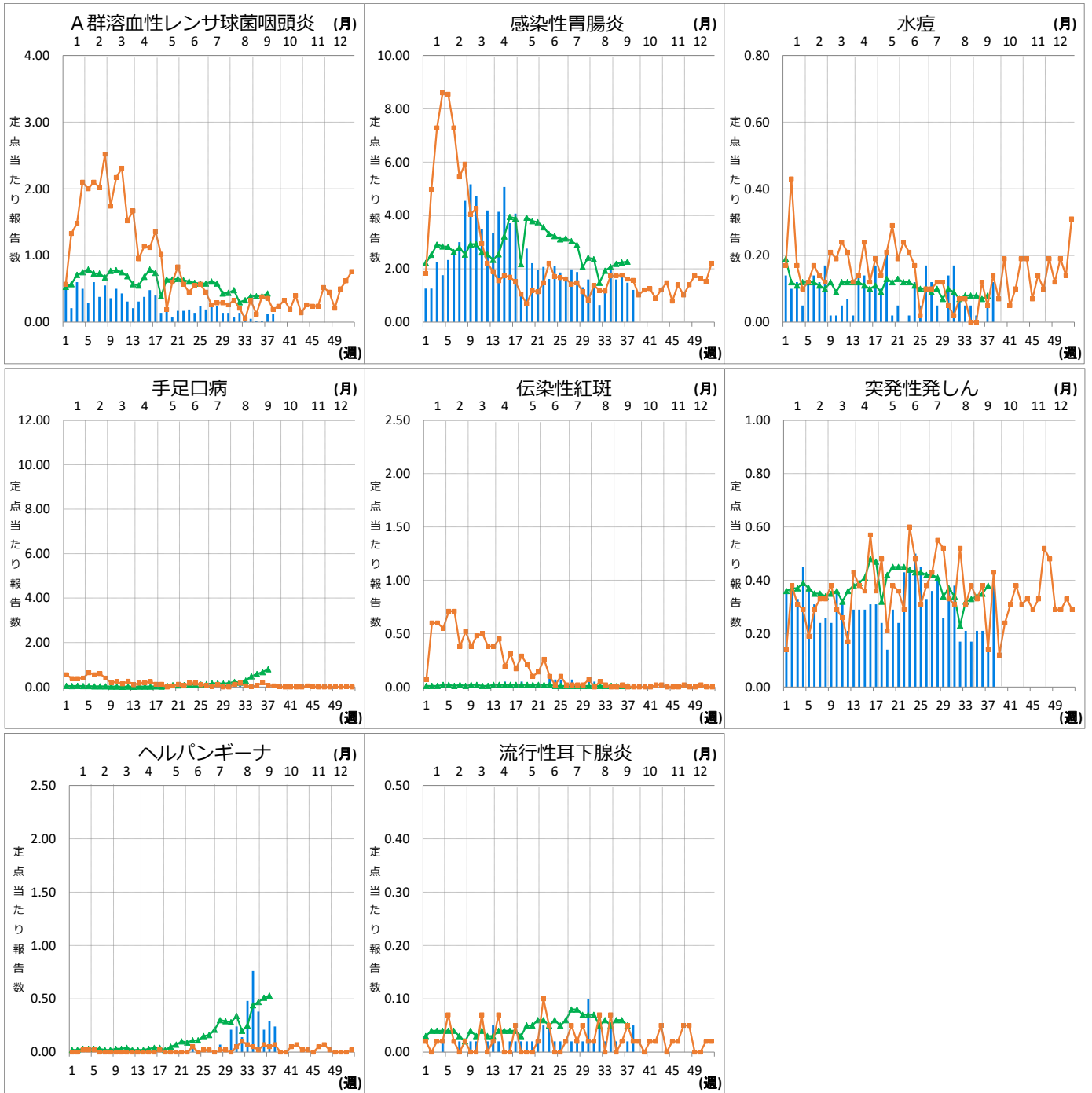
分類	二類	三類	四類	四類	四類	五類	五類	五類	五類	五類
疾病名	結核	腸管出血性大腸菌感染症	E型肝炎	つつが虫病	レジオネラ症	アメーバ赤痢	カルバペネム耐性腸内細菌科細菌感染症	クロイツフェルト・ヤコブ病	劇症型溶血性レンサ球菌感染症	後天性免疫不全症候群
累積報告数	129	30	1	17	8	1	42	2	4	6

分類	五類	五類	五類	五類	五類	五類	五類
疾病名	侵襲性髄膜炎菌感染症	侵襲性肺炎球菌感染症	水痘（入院例）	梅毒	播種性クリプトコックス症	破傷風	百日咳
累積報告数	1	8	1	12	1	1	2

Ⅷ インフルエンザ・小児科定点把握対象疾患週別推移（2021年第38週、ただし全国は前週）

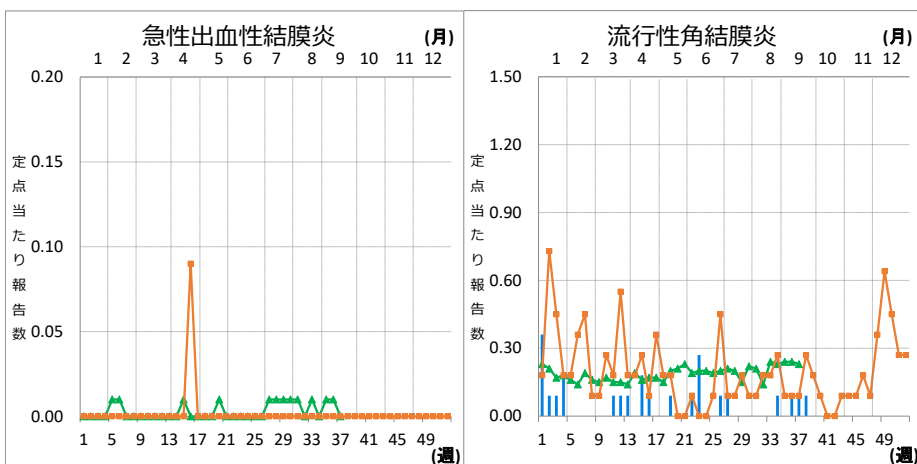
グラフの説明 —は2021年青森県、■—■は2020年青森県、▲—▲は2021年全国





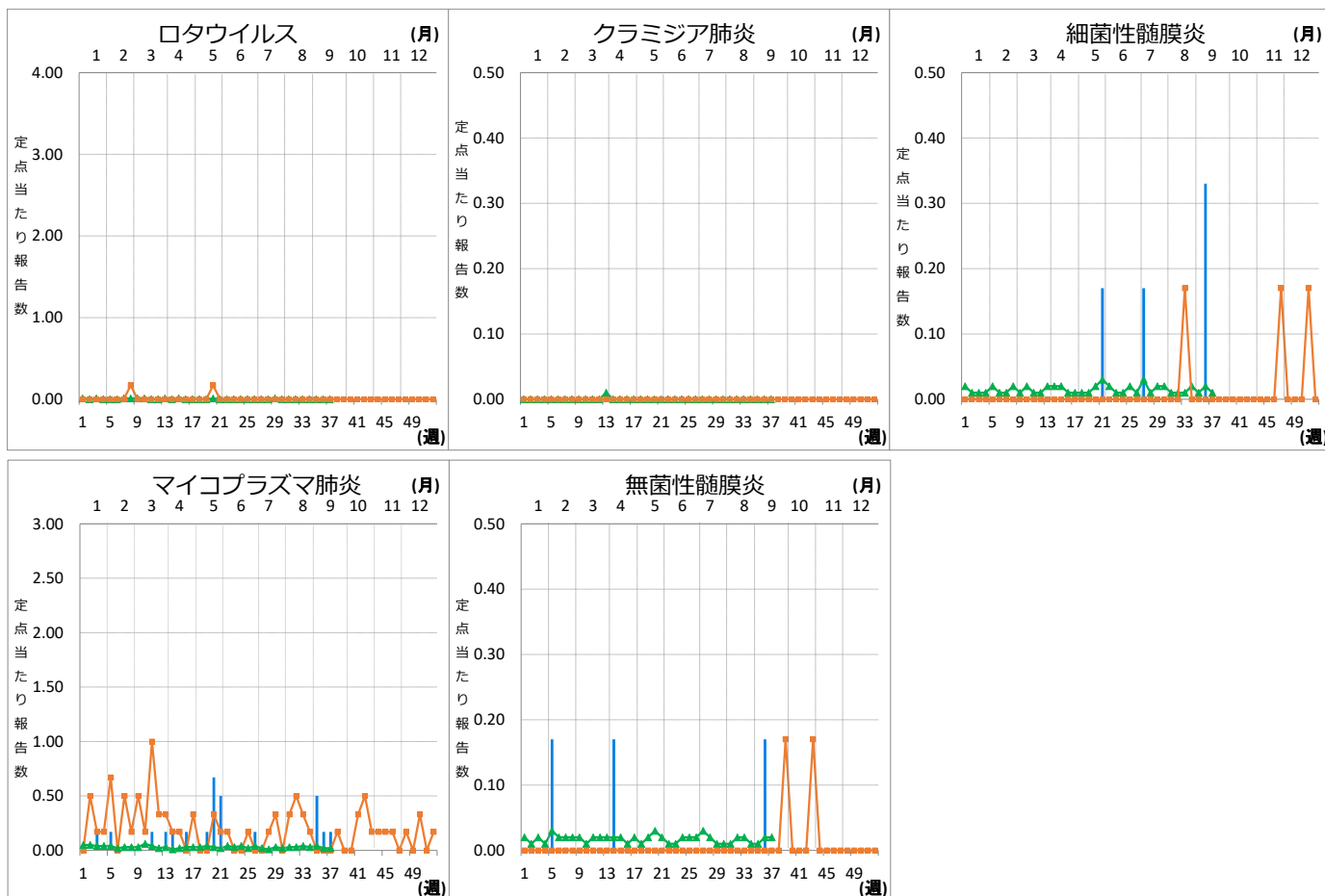
Ⅹ 眼科定点把握対象疾患週別推移 (2021年第38週、ただし全国は前週)

グラフの説明 —は2021年青森県、■—■は2020年青森県、▲—▲は2021年全国



X 基幹定点把握対象疾患週別推移（2021年第38週、ただし全国は前週）

グラフの説明 は2021年青森県、 は2020年青森県、 は2021年全国



XI 社会福祉施設等における感染性胃腸炎（疑い含む）の発生状況

「社会福祉施設等における感染症等発生時に係る報告について」（平成18年2月22日付け厚生労働省健康局長、医薬食品局長、雇用均等・児童家庭局長、社会・援護局長通知）に基づく、青森県内の社会福祉施設等における感染性胃腸炎（疑いを含む）の報告件数及び発症者数は次のとおりです。

2021年第38週

報告はありませんでした。

2021年報告件数及び発症者数

施設種別	月(週)	月(週)												計 (施設別)			
		1月 1-4週	2月 5-8週	3月 9-12週	4月 13-17週	5月 18-21週	6月 22-25週	7月 26-30週	8月 31-34週	9月							
		35週	36週	37週	38週												
介護・老人福祉関係施設	件数	0	0	0	1	0	0	0	1	0	0	0	0	0	2		
	発症者数	0	0	0	11	0	0	0	8	0	0	0	0	0	19		
児童・婦人関係施設等	件数	0	7	6	5	2	0	1	1	2	0	0	0	24			
	発症者数	0	195	104	141	33	0	45	10	29	0	0	0	557			
障害関係施設	件数	0	0	0	1	0	0	0	0	0	0	0	0	1			
	発症者数	0	0	0	22	0	0	0	0	0	0	0	0	22			
その他施設	件数	0	0	0	0	0	0	0	0	0	0	0	0	0			
	発症者数	0	0	0	0	0	0	0	0	0	0	0	0	0			
計(月別)	件数	0	7	6	7	2	0	1	2	2	0	0	0	27			
	発症者数	0	195	104	174	33	0	45	18	29	0	0	0	598			