



I 第45週の発生動向 (2021/11/8~11/14)

1. 警報・注意報は発令されていません。

II 第45週五類定点把握対象疾患

※記載データは、速報値です。

青森県内の保健所管内、定点(医療機関)数、警報・注意報については青森県の感染症発生状況 TOP ページをご覧ください。

		東青 (東地方+ 青森市保健所)		中南 (弘前保健所)		三八 (三戸地方+ 八戸市保健所)		西北 (五所川原保健所)		上北 (上十三保健所)		下北 (むつ保健所)		青森県計		前週からの 増減 数
		数	人/定点	数	人/定点	数	人/定点	数	人/定点	数	人/定点	数	人/定点	数	人/定点	
小児科 内科	インフルエンザ															0
小児科	RSウイルス感染症	1	0.13											1	0.02	1
	咽頭結核熱	1	0.13			2	0.20	2	0.40			3	0.75	8	0.19	4
	A群溶血性連鎖球菌咽頭炎			1	0.11	4	0.40							5	0.12	2
	感染性胃腸炎	18	2.25	18	2.00	24	2.40	5	1.00	4	0.67	4	1.00	73	1.74	13
	水痘	1	0.13			1	0.10							2	0.05	-1
	手足口病					10	1.00			21	3.50			31	0.74	7
	伝染性紅斑															0
	突発性発しん			2	0.22	3	0.30	2	0.40	2	0.33			9	0.21	-4
	ヘルパンギーナ															0
	流行性耳下腺炎	1	0.13					1	0.20					2	0.05	1
眼科	急性出血性結膜炎															0
	流行性角結膜炎							1	1.00					1	0.09	-1
基幹	感染性胃腸炎(ロタウイルス)															0
	クラミジア肺炎															0
	細菌性髄膜炎															-1
	マイコプラズマ肺炎															-1
	無菌性髄膜炎					1	1.00							1	0.17	1

は警報、は注意報。「空欄」: 患者報告無し。

# 感染症の窓



## 性器クラミジア感染症 (五類感染症 定点把握)

性器クラミジア感染症は、クラミジア・トラコマチス (*Chlamydia trachomatis*) という細菌によって引き起こされる性感染症です。日本でも世界でも患者数が最も多い性感染症です。

男女とも症状が軽度で、特に女性は感染しても自覚症状に乏しいため、知らないうちにパートナーや出産児へ感染させることがあります。さらに、子宮頸管炎や骨盤炎を引き起こすことがあり、放置すると不妊や子宮外妊娠の原因となるため、注意が必要です。

定点当たり報告数では、全国の傾向と同様、青森県においても増減しながらも増加傾向にあります(図)。

性器クラミジア感染症は、男女間でお互いに感染させるため、両者の治療を同時に行うことが重要です。予防には、感染が疑われる相手との性的交渉を避けること、性的交渉を行う場合には、コンドームをきちんと使用すること等が必要です。

○詳しい情報はこちらをご覧ください

性器クラミジア感染症とは (国立感染症研究所)

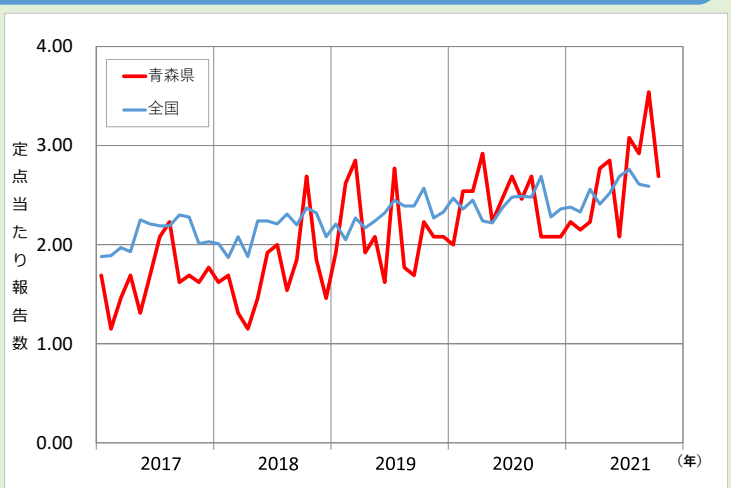


図: 青森県及び全国における性器クラミジア感染症の定点当たり報告数推移(2017年1月~2021年10月)

性器クラミジア感染症とは 🔍



### Ⅲ 全数把握対象疾患

- ・結核（二類感染症）：青森市1人、八戸市1人、上十三2人 (2021年計：151人)
- ・E型肝炎（四類感染症）：弘前1人 (2021年計：1人)

### Ⅳ 病原体検出情報

報告はありませんでした。

### Ⅴ 保健所管内別全数把握対象疾患発生状況（2021年第42週～第45週）

週	東青 (東地方保健所+ 青森市保健所)	中南 (弘前保健所)	三八 (三戸地方保健所+ 八戸市保健所)	西北 (五所川原保健所)	上北 (上十三保健所)	下北 (むつ保健所)
42			つつが虫病1人 劇症型溶血性レン サ球菌感染症1人 後天性免疫不全症 候群1人		腸管出血性大腸菌 感染症2人	
43	梅毒1人	水痘(入院例に限 る。)1人				
44		レジオネラ症1人			つつが虫病1人	カルバペネム耐性 腸内細菌科細菌感 染症1人
45		E型肝炎1人				

### Ⅵ 結核(二類感染症)（2021年第42週～第45週） (人)

週	東青 (東地方保健所+ 青森市保健所)	中南 (弘前保健所)	三八 (三戸地方保健所+ 八戸市保健所)	西北 (五所川原保健所)	上北 (上十三保健所)	下北 (むつ保健所)
42						
43	2	1				
44			3		1	
45	1		1		2	

- ・第44週に八戸市保健所管内で結核1人の届出がありましたので、追加しました。

**Ⅶ 全数把握対象疾患発生状況（全国-青森県）**（注：発生状況は速報値であり、国内で届出のあった疾患のみを掲載しています）

**全国**（2021年第1週～第44週までの累計）

分類	二類	三類	三類	三類	四類	四類	四類	四類	四類	四類
疾病名	結核	細菌性赤痢	腸管出血性大腸菌感染症	腸チフス	E型肝炎	A型肝炎	エキノкокス症	オウム病	回帰熱	Q熱
累積報告数	13249	7	2760	2	366	64	22	8	7	1

分類	四類	四類	四類	四類	四類	四類	四類	四類	四類	四類
疾病名	重症熱性血小板減少症候群	つつが虫病	デング熱	日本紅斑熱	日本脳炎	ブルセラ症	ポツリヌス症	マラリア	ライム病	レジオネラ症
累積報告数	109	170	6	448	3	1	5	23	20	1781

分類	四類	五類	五類	五類	五類	五類	五類	五類	五類	五類
疾病名	レプトスピラ症	アメーバ赤痢	ウイルス性肝炎	カルバペネム耐性腸内細菌科細菌感染症	急性弛緩性麻痺	急性脳炎	クリプトスポリジウム症	クロイツフェルト・ヤコブ病	劇症型溶血性レンサ球菌感染症	後天性免疫不全症候群
累積報告数	32	444	162	1679	21	283	5	154	535	871

分類	五類	五類	五類	五類	五類	五類	五類	五類	五類	五類
疾病名	ジアルジア症	侵襲性インフルエンザ菌感染症	侵襲性髄膜炎菌感染症	侵襲性肺炎球菌感染症	水痘（入院例）	先天性風しん症候群	梅毒	播種性クリプトコックス症	破傷風	バンコマイシン耐性腸球菌感染症
累積報告数	30	163	2	1122	236	1	6398	128	84	106

分類	五類	五類	五類	五類
疾病名	百日咳	風しん	麻しん	薬剤耐性アシネトバクター感染症
累積報告数	532	10	4	4

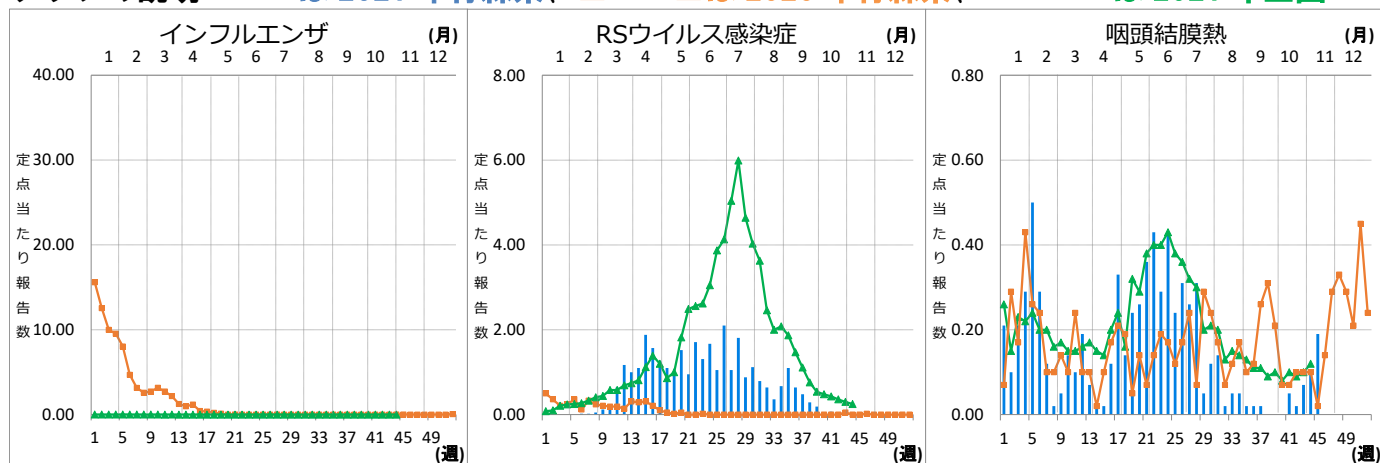
**青森県**（2021年第1週～第45週までの累計）

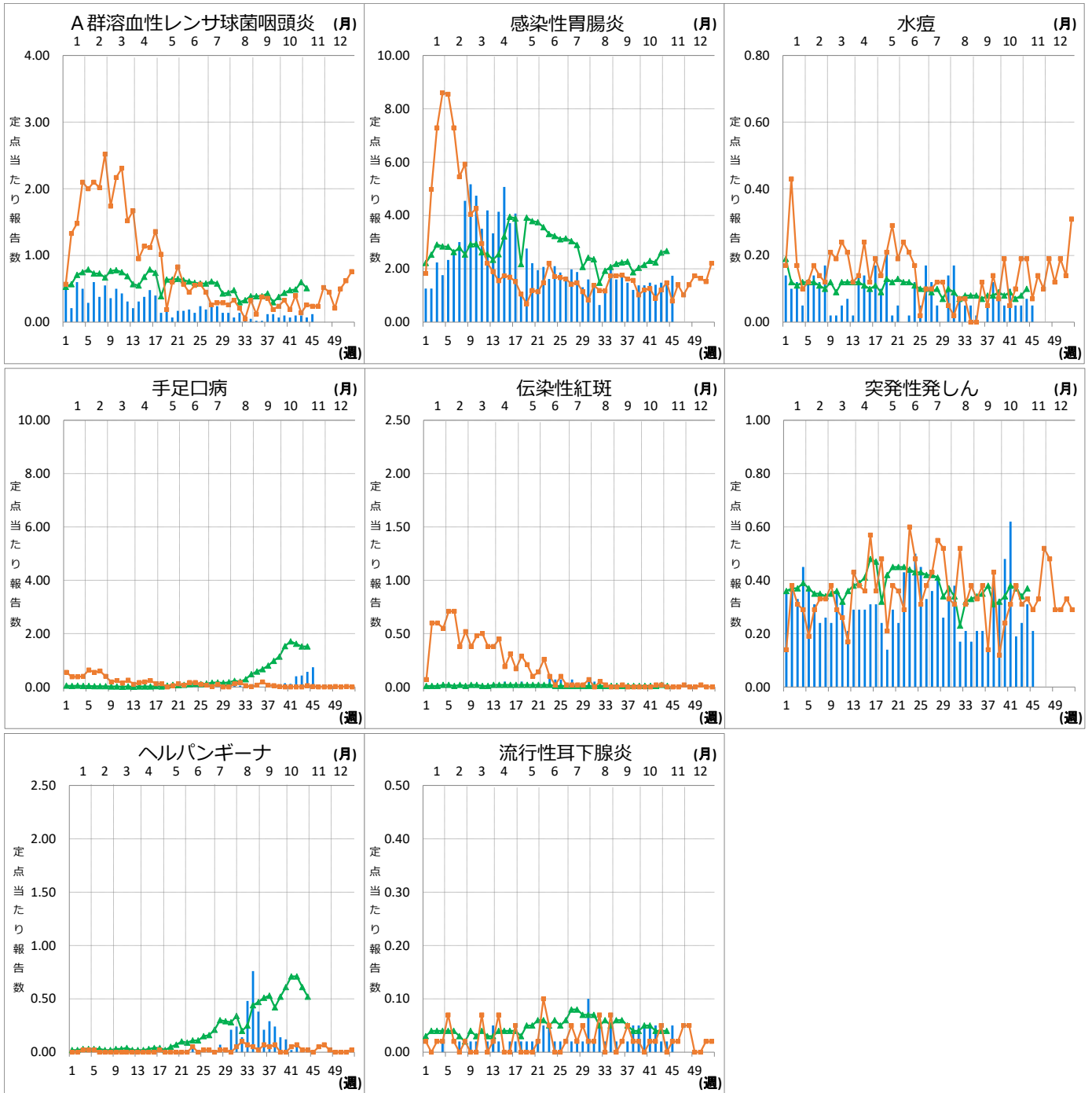
分類	二類	三類	四類	四類	四類	五類	五類	五類	五類	五類
疾病名	結核	腸管出血性大腸菌感染症	E型肝炎	つつが虫病	レジオネラ症	アメーバ赤痢	カルバペネム耐性腸内細菌科細菌感染症	クロイツフェルト・ヤコブ病	劇症型溶血性レンサ球菌感染症	後天性免疫不全症候群
累積報告数	151	32	1	19	9	1	46	3	6	8

分類	五類	五類	五類	五類	五類	五類	五類
疾病名	侵襲性髄膜炎菌感染症	侵襲性肺炎球菌感染症	水痘（入院例）	梅毒	播種性クリプトコックス症	破傷風	百日咳
累積報告数	1	8	2	15	1	1	2

**Ⅷ インフルエンザ・小児科定点把握対象疾患週別推移（2021年第45週、ただし全国は前週）**

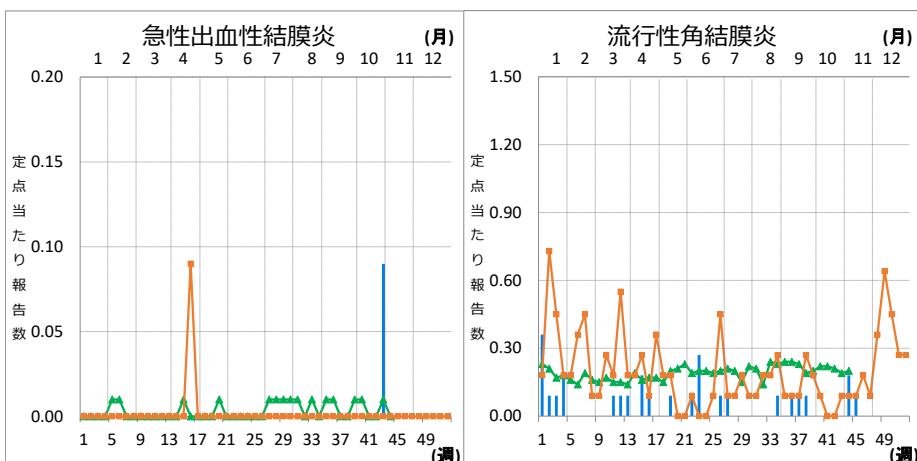
**グラフの説明** ← 〓は2021年青森県、■〓は2020年青森県、▲〓は2021年全国





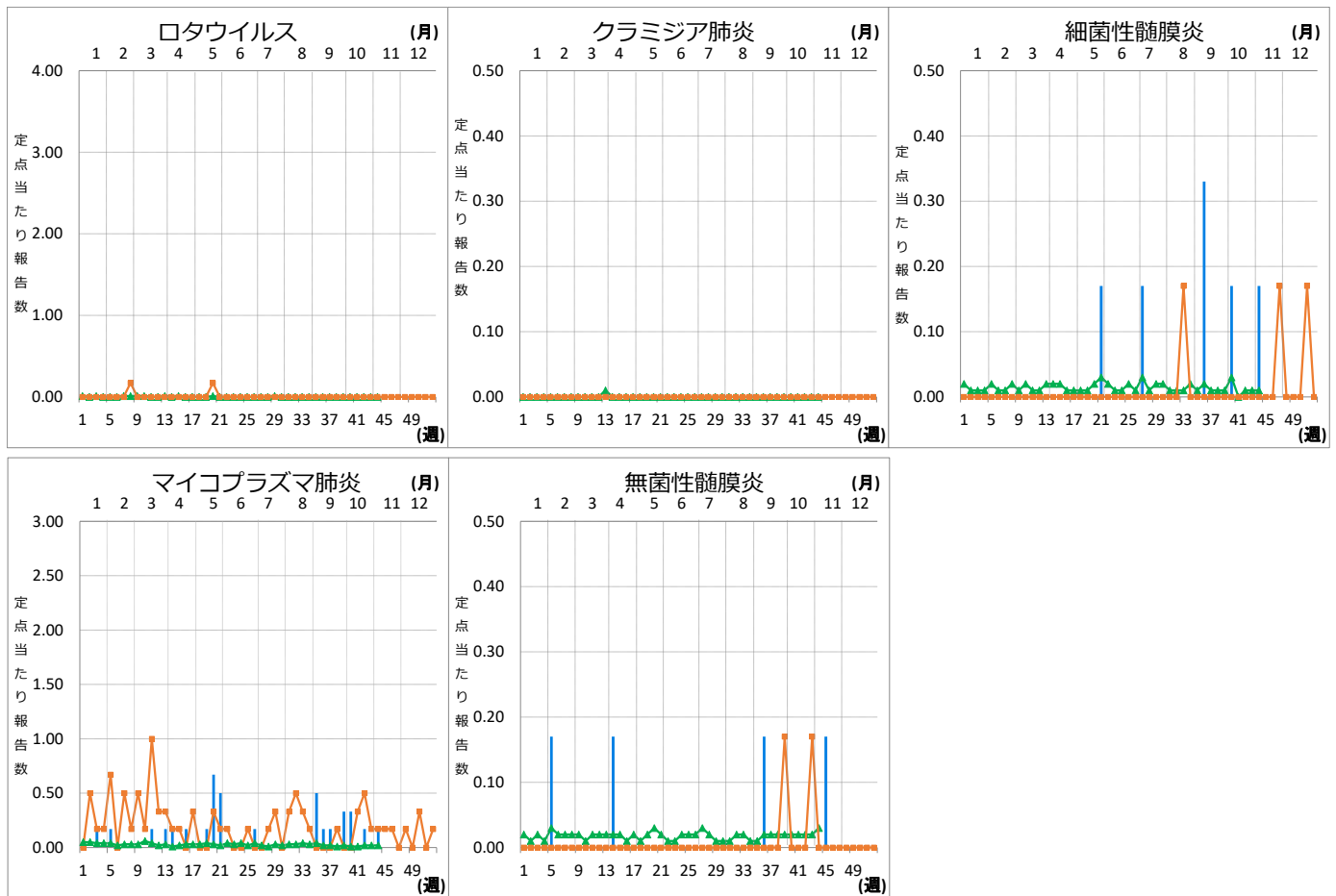
**Ⅹ 眼科定点把握対象疾患週別推移 (2021年第45週、ただし全国は前週)**

**グラフの説明** —は2021年青森県、■—■は2020年青森県、▲—▲は2021年全国



## X 基幹定点把握対象疾患週別推移（2021年第45週、ただし全国は前週）

グラフの説明 は2021年青森県、 は2020年青森県、 は2021年全国



## XI 社会福祉施設等における感染性胃腸炎（疑い含む）の発生状況

「社会福祉施設等における感染症等発生時に係る報告について」（平成18年2月22日付け厚生労働省健康局長、医薬食品局長、雇用均等・児童家庭局長、社会・援護局長通知）に基づく、青森県内の社会福祉施設等における感染性胃腸炎（疑いを含む）の報告件数及び発症者数は次のとおりです。

2021年第45週

報告はありませんでした。

2021年報告件数及び発症者数

施設種別	月(週)	1月	2月	3月	4月	5月	6月	7月	8月	9月	10月	11月	計 (施設別)
		1-4週	5-8週	9-12週	13-17週	18-21週	22-25週	26-30週	31-34週	35-39週	40-43週	44週45週	
介護・老人福祉関係施設	件数	0	0	0	1	0	0	0	1	0	0	0	2
	発症者数	0	0	0	11	0	0	0	8	0	0	0	19
児童・婦人関係施設等	件数	0	7	6	5	2	0	1	1	2	0	0	24
	発症者数	0	195	104	141	33	0	45	10	29	0	0	557
障害関係施設	件数	0	0	0	1	0	0	0	0	0	0	0	1
	発症者数	0	0	0	22	0	0	0	0	0	0	0	22
その他施設	件数	0	0	0	0	0	0	0	0	0	0	0	0
	発症者数	0	0	0	0	0	0	0	0	0	0	0	0
計(月別)	件数	0	7	6	7	2	0	1	2	2	0	0	27
	発症者数	0	195	104	174	33	0	45	18	29	0	0	598