



I 第20週の発生動向 (2022/5/16~5/22)

1. 警報・注意報は発令されていません。

II 第20週五類定点把握対象疾患

※記載データは、速報値です。

青森県内の保健所管内、定点(医療機関)数、警報・注意報については青森県の感染症発生状況 TOP ページをご覧ください。

|           | 東青<br>(東地方+<br>青森市保健所) |      | 中南<br>(弘前保健所) |      | 三八<br>(三戸地方+<br>八戸市保健所) |      | 西北<br>(五所川原<br>保健所) |      | 上北<br>(上十三保健所) |      | 下北<br>(むつ保健所) |      | 青森県計 |      | 前週<br>からの<br>増減 |    |      |    |      |   |
|-----------|------------------------|------|---------------|------|-------------------------|------|---------------------|------|----------------|------|---------------|------|------|------|-----------------|----|------|----|------|---|
|           | 数                      | 人/定点 | 数             | 人/定点 | 数                       | 人/定点 | 数                   | 人/定点 | 数              | 人/定点 | 数             | 人/定点 | 数    | 人/定点 |                 |    |      |    |      |   |
| 小児科<br>内科 |                        |      |               |      |                         |      |                     |      |                |      |               |      |      |      | 0               |    |      |    |      |   |
| 小児科       | インフルエンザ                |      |               |      |                         |      |                     |      |                |      |               |      |      |      |                 | 0  |      |    |      |   |
|           | RSウイルス感染症              |      |               |      |                         |      |                     |      |                |      |               |      |      |      |                 | 0  |      |    |      |   |
|           | 咽頭結膜熱                  |      |               |      |                         |      |                     |      |                |      |               |      |      |      |                 | 4  | 0.10 | -3 |      |   |
|           | A群溶血性レンサ球菌咽頭炎          |      |               |      |                         |      |                     |      |                |      |               |      |      |      |                 | 1  | 0.02 | 0  |      |   |
|           | 感染性胃腸炎                 | 24   | 3.00          | 55   | 6.11                    | 34   | 3.40                | 25   | 5.00           | 13   | 2.17          | 4    | 1.00 | 155  | 3.69            | 21 |      |    |      |   |
|           | 水痘                     | 2    | 0.25          | 1    | 0.11                    |      |                     | 1    | 0.20           |      |               |      |      | 4    | 0.10            | -2 |      |    |      |   |
|           | 手足口病                   |      |               |      |                         |      |                     |      |                |      |               |      |      |      |                 | 0  |      |    |      |   |
|           | 伝染性紅斑                  |      |               |      |                         |      |                     |      |                |      |               |      |      |      |                 | 2  | 0.05 | 2  |      |   |
|           | 突発性発しん                 | 3    | 0.38          | 1    | 0.11                    | 3    | 0.30                |      |                | 1    | 0.17          |      |      | 8    | 0.19            | -5 |      |    |      |   |
| 眼科        | ヘルパンギーナ                |      |               |      |                         |      |                     |      |                |      |               |      |      |      |                 | 0  |      |    |      |   |
|           | 流行性耳下腺炎                | 1    | 0.13          |      |                         |      |                     |      |                |      |               | 1    | 0.25 | 2    | 0.05            | 1  |      |    |      |   |
|           | 急性出血性結膜炎               |      |               |      |                         |      |                     |      |                |      |               |      |      |      |                 | 0  |      |    |      |   |
| 基幹        | 流行性角結膜炎                | 1    | 0.50          |      |                         |      |                     |      |                |      |               |      |      |      |                 |    |      | 1  | 0.09 | 1 |
|           | 感染性胃腸炎(ロタウイルス)         |      |               |      |                         |      |                     |      |                |      |               |      |      |      |                 | 0  |      |    |      |   |
|           | クラミジア肺炎                |      |               |      |                         |      |                     |      |                |      |               |      |      |      |                 | 0  |      |    |      |   |
|           | 細菌性髄膜炎                 |      |               |      |                         |      |                     |      |                |      |               |      |      |      |                 | 0  |      |    |      |   |
|           | マイコプラズマ肺炎              |      |               |      |                         |      |                     |      |                |      |               |      |      |      |                 | 4  | 4.00 | 3  |      |   |
| 無菌性髄膜炎    |                        |      |               |      |                         |      |                     |      |                |      |               |      |      |      | 0               |    |      |    |      |   |

■ は警報、■ は注意報。「空欄」: 患者報告無し。

## 感染症の窓



### 日本脳炎 (四類感染症)

蚊が媒介する感染症には、デング熱、マラリア、西ナイル熱、黄熱、日本脳炎などがあります。このうち、日本脳炎は、南アジアから東南アジアなどに広く分布し、日本では、主に右図の蚊(コガタアカイエカ)が媒介します。

日本脳炎は、日本脳炎ウイルスの感染によって起こる中枢神経(脳や脊髄など)の疾患で、ヒトからヒトへの感染は無く、ブタなどの動物の体内でウイルスが増殖した後、そのブタを刺した蚊(コガタアカイエカ)がヒトを刺すことによって感染します。日本脳炎ウイルスに感染しても発症しない場合がほとんどですが、100人から1000人の感染者に1人の割合で脳炎を発症すると報告されています。発症した場合、約20~40%が死亡に至り、生存者にも永続的な後遺症が残る可能性があります。

予防としては、ウイルスを保有する蚊(コガタアカイエカ)の対策とワクチン接種となります。蚊(コガタアカイエカ)は日没後に活動が活発になるとされていますので、蚊に刺されないよう、夜間の外出を控えたり、虫除けスプレーを使用するなどの対策が必要です。また、日本脳炎ワクチンを接種することで、罹患リスクを75~95%減らすことができると報告されています。定期的な予防接種の実施方法など、詳細については、お住まいの市町村にご相談ください。



図: コガタアカイエカ  
出典: 国立感染症研究所 HP

○詳しい情報はこちらをご覧ください  
👉 [日本脳炎とは\(国立感染症研究所 HP\)](#)

日本脳炎 感染症研究所 🔍



### Ⅲ 全数把握対象疾患

- ・結核（二類感染症）：青森市1人、三戸地方1人 (2022年計：59人)
- ・腸管出血性大腸菌感染症（三類感染症）：八戸市2人 (2022年計：5人)
- ・つつが虫病（四類感染症）：青森市1人、弘前1人 (2022年計：3人)
- ・カルバペネム耐性腸内細菌科細菌感染症(五類感染症)：青森市1人 (2022年計：8人)
- ・百日咳(五類感染症)：八戸市1人 (2022年計：1人)

### Ⅳ 病原体検出情報 ※（ ）内は、検査材料及び検体採取日です。

つつが虫病疑い患者（5/16）・・・*Orientia tsutsugamushi*（Karp株）：青森市1人

### Ⅴ 保健所管内別全数把握対象疾患発生状況（2022年第17週～第20週）

| 週  | 東青<br>(東地方保健所+<br>青森市保健所)               | 中南<br>(弘前保健所)                               | 三八<br>(三戸地方保健所+<br>八戸市保健所) | 西北<br>(五所川原保健所) | 上北<br>(上十三保健所) | 下北<br>(むつ保健所) |
|----|---|---|----------------------------|-----------------|----------------|---------------|
| 17 |   | クロイツフェルト・ヤ<br>コブ病1人<br>劇症型溶血性レン<br>サ球菌感染症1人 |                            |                 |                |               |
| 18 |   |   |                            |                 |                |               |
| 19 |   | 腸管出血性大腸菌<br>感染症1人                           | 腸管出血性大腸菌<br>感染症1人          |                 |                | つつが虫病1人       |
| 20 | つつが虫病1人<br>カルバペネム耐性<br>腸内細菌科細菌感<br>染症1人 | つつが虫病1人                                     | 腸管出血性大腸菌<br>感染症2人<br>百日咳1人 |                 |                |               |

### Ⅵ 結核(二類感染症)（2022年第17週～第20週）

(人)

| 週  | 東青<br>(東地方保健所+<br>青森市保健所) | 中南<br>(弘前保健所) | 三八<br>(三戸地方保健所+<br>八戸市保健所) | 西北<br>(五所川原保健所) | 上北<br>(上十三保健所) | 下北<br>(むつ保健所) |
|----|---------------------------|---------------|----------------------------|-----------------|----------------|---------------|
| 17 |                           | 1             |                            |                 |                |               |
| 18 | 1                         |               |                            |                 | 1              |               |
| 19 | 1                         |               |                            |                 |                | 1             |
| 20 | 1                         |               | 1                          |                 |                |               |

**Ⅶ 全数把握対象疾患発生状況（全国-青森県）**（注：発生状況は速報値であり、国内で届出のあった疾患のみを掲載しています）

**全国**（2022年第1週～第19週までの累計）

| 分類    | 二類   | 三類    | 三類          | 三類   | 三類    | 四類   | 四類   | 四類       | 四類   | 四類  |
|-------|------|-------|-------------|------|-------|------|------|----------|------|-----|
| 疾病名   | 結核   | 細菌性赤痢 | 腸管出血性大腸菌感染症 | 腸チフス | パラチフス | E型肝炎 | A型肝炎 | エキノкокス症 | オウム病 | 回帰熱 |
| 累積報告数 | 4977 | 11    | 352         | 4    | 1     | 159  | 25   | 8        | 3    | 5   |

| 分類    | 四類           | 四類    | 四類   | 四類    | 四類   | 四類     | 四類   | 四類   | 四類     | 四類      |
|-------|--------------|-------|------|-------|------|--------|------|------|--------|---------|
| 疾病名   | 重症熱性血小板減少症候群 | つつが虫病 | デング熱 | 日本紅斑熱 | 日本脳炎 | ポツリヌス症 | マラリア | ライム病 | レジオネラ症 | レプトスピラ症 |
| 累積報告数 | 28           | 59    | 9    | 33    | 1    | 1      | 5    | 2    | 406    | 1       |

| 分類    | 五類     | 五類      | 五類                 | 五類      | 五類   | 五類          | 五類            | 五類             | 五類         | 五類     |
|-------|--------|---------|--------------------|---------|------|-------------|---------------|----------------|------------|--------|
| 疾病名   | アメーバ赤痢 | ウイルス性肝炎 | カルバペネム耐性腸内細菌科細菌感染症 | 急性弛緩性麻痺 | 急性脳炎 | クリプトスポリジウム症 | クロイツフェルト・ヤコブ病 | 劇症型溶血性レンサ球菌感染症 | 後天性免疫不全症候群 | ジアルジア症 |
| 累積報告数 | 173    | 68      | 513                | 7       | 93   | 4           | 64            | 275            | 295        | 12     |

| 分類    | 五類             | 五類         | 五類         | 五類      | 五類   | 五類           | 五類  | 五類              | 五類  | 五類  |
|-------|----------------|------------|------------|---------|------|--------------|-----|-----------------|-----|-----|
| 疾病名   | 侵襲性インフルエンザ菌感染症 | 侵襲性髄膜炎菌感染症 | 侵襲性肺炎球菌感染症 | 水痘（入院例） | 梅毒   | 播種性クリプトコックス症 | 破傷風 | バンコマイシン耐性腸球菌感染症 | 百日咳 | 風しん |
| 累積報告数 | 68             | 3          | 451        | 106     | 3630 | 52           | 23  | 55              | 200 | 2   |

| 分類    | 五類  | 五類              |
|-------|-----|-----------------|
| 疾病名   | 麻しん | 薬剤耐性アシネトバクター感染症 |
| 累積報告数 | 1   | 1               |

**青森県**（2022年第1週～第20週までの累計）

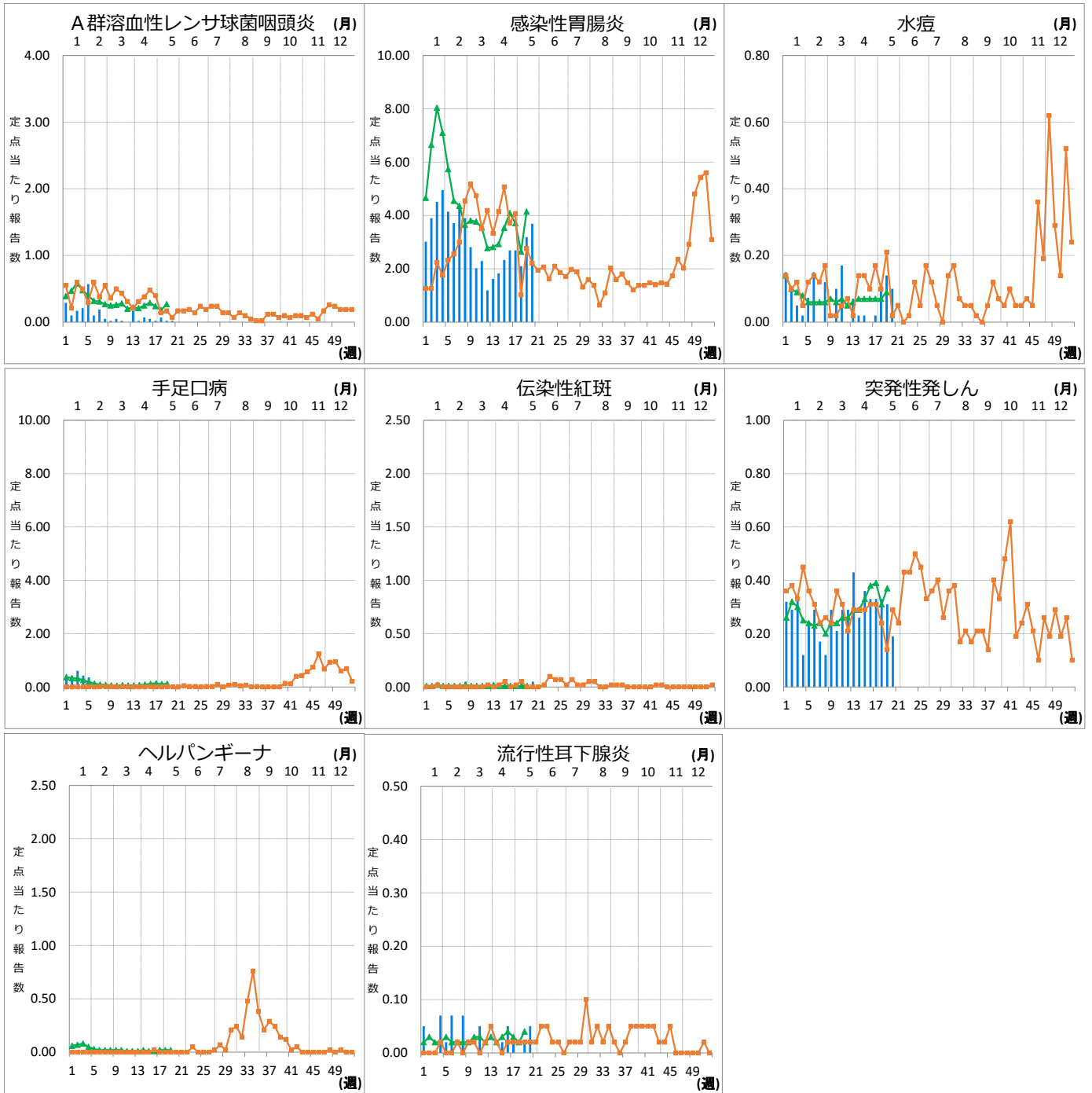
| 分類    | 二類 | 三類          | 四類   | 四類    | 五類                 | 五類            | 五類             | 五類         | 五類      | 五類 |
|-------|----|-------------|------|-------|--------------------|---------------|----------------|------------|---------|----|
| 疾病名   | 結核 | 腸管出血性大腸菌感染症 | E型肝炎 | つつが虫病 | カルバペネム耐性腸内細菌科細菌感染症 | クロイツフェルト・ヤコブ病 | 劇症型溶血性レンサ球菌感染症 | 侵襲性肺炎球菌感染症 | 水痘（入院例） | 梅毒 |
| 累積報告数 | 59 | 5           | 1    | 3     | 8                  | 1             | 4              | 2          | 1       | 7  |

| 分類    | 五類  |
|-------|-----|
| 疾病名   | 百日咳 |
| 累積報告数 | 1   |

**Ⅷ インフルエンザ・小児科定点把握対象疾患週別推移**（2022年第20週、ただし全国は前週）

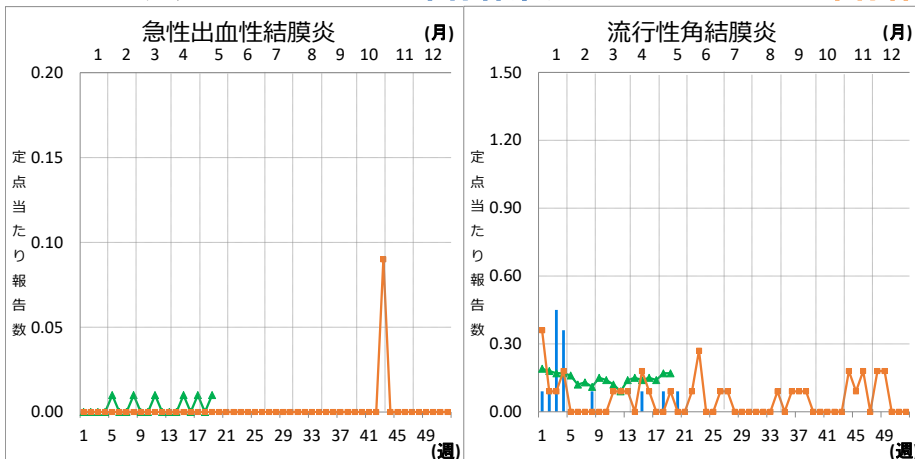
**グラフの説明** ←は2022年青森県、■は2021年青森県、▲は2022年全国





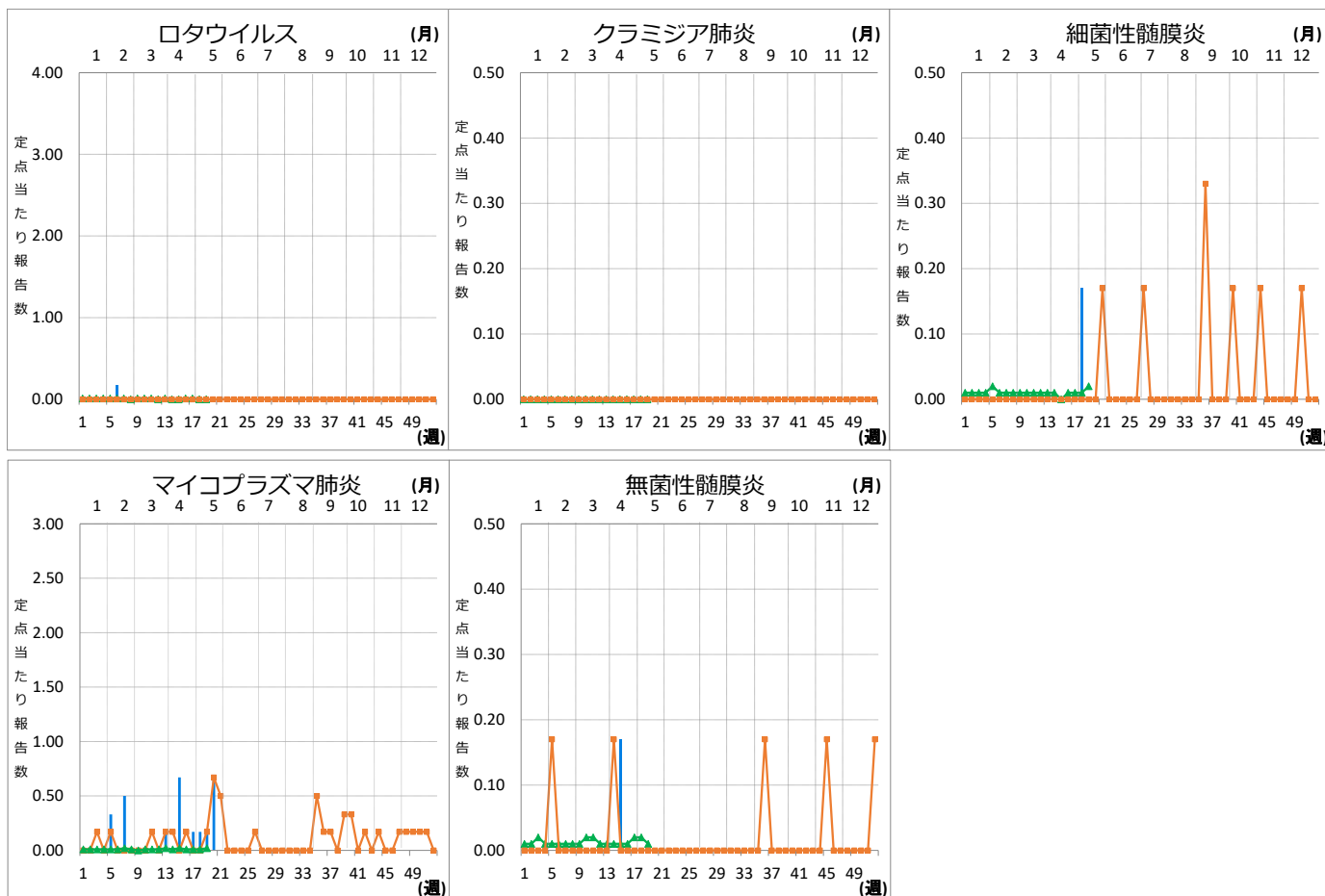
**Ⅹ 眼科定点把握対象疾患週別推移 (2022年第20週、ただし全国は前週)**

**グラフの説明** —は2022年青森県、■—■は2021年青森県、▲—▲は2022年全国



## X 基幹定点把握対象疾患週別推移（2022年第20週、ただし全国は前週）

グラフの説明 は2022年青森県、 は2021年青森県、 は2022年全国



## XI 社会福祉施設等における感染性胃腸炎（疑い含む）の発生状況

「社会福祉施設等における感染症等発生時に係る報告について」（平成18年2月22日付け厚生労働省健康局長、医薬食品局長、雇用均等・児童家庭局長、社会・援護局長通知）に基づく、青森県内の社会福祉施設等における感染性胃腸炎（疑いを含む）の報告件数及び発症者数は次のとおりです。

2022年第20週

報告はありませんでした。

2022年報告件数及び発症者数

| 施設種別        | 月(週) | 月(週)       |            |             |               |                   |   |   | 計<br>(施設別) |
|-------------|------|------------|------------|-------------|---------------|-------------------|---|---|------------|
|             |      | 1月<br>1-4週 | 2月<br>5-8週 | 3月<br>9-13週 | 4月<br>14週-17週 | 5月<br>18週 19週 20週 |   |   |            |
| 介護・老人福祉関係施設 | 件数   | 0          | 0          | 0           | 0             | 0                 | 0 | 0 | 0          |
|             | 発症者数 | 0          | 0          | 0           | 0             | 0                 | 0 | 0 | 0          |
| 児童・婦人関係施設等  | 件数   | 6          | 2          | 2           | 0             | 0                 | 0 | 0 | 10         |
|             | 発症者数 | 157        | 29         | 37          | 0             | 0                 | 0 | 0 | 223        |
| 障害関係施設      | 件数   | 0          | 0          | 0           | 0             | 0                 | 0 | 0 | 0          |
|             | 発症者数 | 0          | 0          | 0           | 0             | 0                 | 0 | 0 | 0          |
| その他施設       | 件数   | 0          | 0          | 0           | 0             | 0                 | 0 | 0 | 0          |
|             | 発症者数 | 0          | 0          | 0           | 0             | 0                 | 0 | 0 | 0          |
| 計(月別)       | 件数   | 6          | 2          | 2           | 0             | 0                 | 0 | 0 | 10         |
|             | 発症者数 | 157        | 29         | 37          | 0             | 0                 | 0 | 0 | 223        |