



青森県感染症発生情報 (2024年第20週)

I 第20週の発生動向 (2024/5/13~2024/5/19)

- 1. 咽頭結膜熱については、むつ保健所管内の定点当たり報告数が警戒レベルとなりました。
2. 水痘については、むつ保健所管内の定点当たり報告数が警戒レベルとなりました。

II 第20週五類定点把握対象疾患

※記載データは、速報値です。

青森県内の保健所管内、定点(医療機関)数、警戒・注意報については青森県の感染症発生状況 TOP ページをご覧ください。

は警戒、は注意報。「空欄」: 患者報告無し。

Table with columns for regions (東青, 中南, 三八, 西北, 上北, 下北, 青森県計) and diseases (インフルエンザ, RSウイルス感染症, etc.).

感染症の窓

新型コロナウイルス感染症

新型コロナウイルス感染症の感染症法上の位置付けは、2023年5月8日から五類感染症に変更となりました。感染症情報センターでは、同感染症の位置付け変更後、各定点医療機関から毎週の患者数についてデータ収集し、定点当たり報告数として週報で公表してきました。

定点医療機関からのデータ収集を開始した2023年第19週から2024年第18週までの1年間の推移を調べたところ、図のとおりとなりました。

季節性インフルエンザのように一時期だけ患者が発生して終息する場合は異なり、県内における新型コロナウイルス感染症の定点当たり報告数は、年間を通じてゼロになることはありませんでした。全国でも同様の傾向であったことを踏まえると、現状では、時期を問わず、いつでも罹患しうる疾患であるといえます。また、2024年の今後の定点当たり報告数が2023年と同様に推移すると、第30週頃(7月下旬頃)から患者数の増加が懸念されますので、併せて注意が必要です。

予防策としては、「換気」、「手洗い・手指消毒」、「マスク着用」などの基本的感染対策が有効です。ただし、これからの時期は気温が上がり、「マスクの着用」によって、熱中症のリスクも高くなりますので、自身の体調も考慮し、無理のない範囲での対策を心がけましょう。

○詳しい情報はこちらをご覧ください。新型コロナウイルス感染症について(厚生労働省 HP)

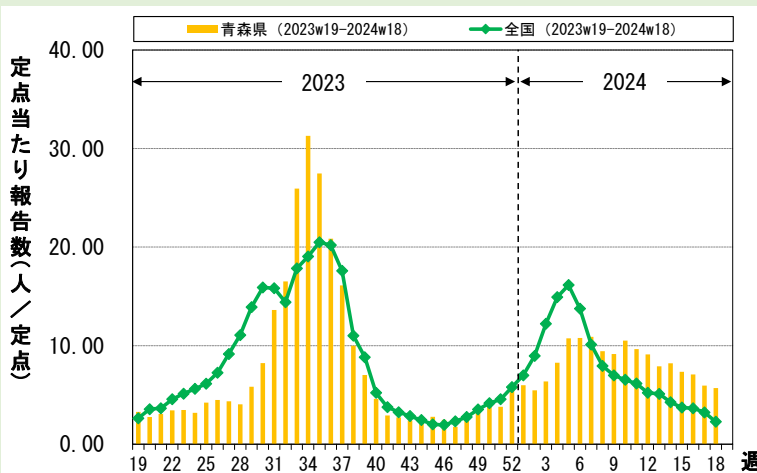


図 新型コロナウイルス感染症の五類感染症移行後1年間における定点当たり報告数の推移



Ⅲ 全数把握対象疾患

- ・結核（二類感染症）：青森市 3 人、弘前 1 人、八戸市 1 人 (2024 年計： 39 人)
- ・腸管出血性大腸菌感染症(三類感染症)：弘前 1 人 (2024 年計： 5 人)

Ⅳ 病原体検出情報 ※（ ）内は、検査材料及び検体採取日

不明熱患者（血清、4/9）・・・HHV6B：上十三 1 人
 リケッチア感染症患者（痂皮、5/8）・・・*Orientia tsutsugamushi* (Karp 型)：弘前 1 人

Ⅴ 保健所管内別全数把握対象疾患発生状況 (2024 年第 17 週～2024 年第 20 週)

週	東青 (東地方保健所+ 青森市保健所)	中南 (弘前保健所)	三八 (三戸地方保健所+ 八戸市保健所)	西北 (五所川原保健所)	上北 (上十三保健所)	下北 (むつ保健所)
17						
18	クロイツフェルト・ヤ コブ病 1 人	劇症型溶血性レン サ球菌感染症 1 人	腸管出血性大腸菌 感染症 1 人			
19	レジオネラ症 1 人 カルバペネム耐性 腸内細菌目細菌感 染症 1 人	つつが虫病 1 人	つつが虫病 1 人			
20		腸管出血性大腸菌 感染症 1 人				

第 19 週に八戸市保健所管内でつつが虫病 1 人の届出がありましたので追加しました。

Ⅵ 結核(二類感染症) (2024 年第 17 週～2024 年第 20 週) (人)

週	東青 (東地方保健所+ 青森市保健所)	中南 (弘前保健所)	三八 (三戸地方保健所+ 八戸市保健所)	西北 (五所川原保健所)	上北 (上十三保健所)	下北 (むつ保健所)
17	1					
18				1		
19	1	1				
20	3	1	1			

Ⅶ 全数把握対象疾患発生状況（全国-青森県）（注：発生状況は速報値であり、国内で届出のあった疾患のみを掲載しています）

全国（2024年第1週～第19週までの累計）

分類	二類	三類	三類	三類	三類	四類	四類	四類	四類	四類
疾病名	結核	細菌性赤痢	腸管出血性大腸菌感染症	腸チフス	パラチフス	E型肝炎	A型肝炎	エキノкокクス症	エムボックス	回帰熱
累積報告数	5248	20	501	14	3	189	59	3	13	1

分類	四類	四類	四類	四類	四類	四類	四類	四類	四類	四類
疾病名	Q熱	コクシジオイデス症	重症熱性血小板減少症候群	つつが虫病	デング熱	日本紅斑熱	日本脳炎	マラリア	ライム病	レジオネラ症
累積報告数	6	1	36	70	64	60	1	11	1	579

分類	四類	五類	五類	五類	五類	五類	五類	五類	五類	五類
疾病名	レプトスピラ症	アメーバ赤痢	ウイルス性肝炎	カルバペネム耐性腸内細菌目細菌感染症	急性弛緩性麻痺	急性脳炎	クリプトスポリジウム症	クロイツフェルト・ヤコブ病	劇症型溶血性レンサ球菌感染症	後天性免疫不全症候群
累積報告数	2	196	69	668	13	227	11	61	851	335

分類	五類	五類	五類	五類	五類	五類	五類	五類	五類	五類
疾病名	ジアルジア症	侵襲性インフルエンザ菌感染症	侵襲性髄膜炎菌感染症	侵襲性肺炎球菌感染症	水痘（入院例）	梅毒	播種性クリプトコックス症	破傷風	バンコマイシン耐性腸球菌感染症	百日咳
累積報告数	17	237	16	1035	167	4629	80	25	47	286

分類	五類	五類	五類
疾病名	風しん	麻疹	薬剤耐性アシネトバクター感染症
累積報告数	3	21	1

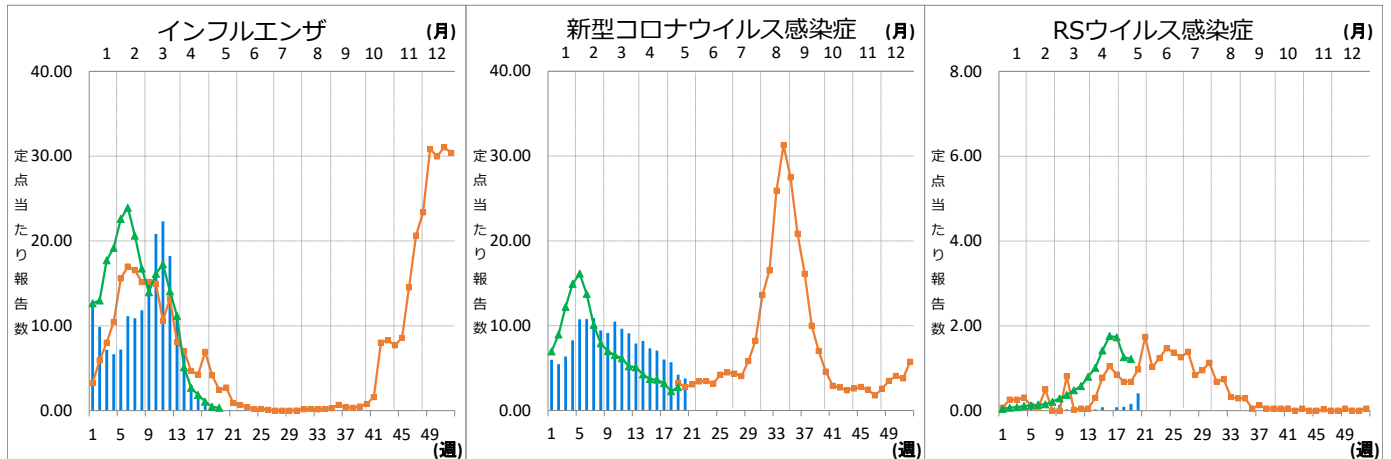
青森県（2024年第1週～第20週までの累計）

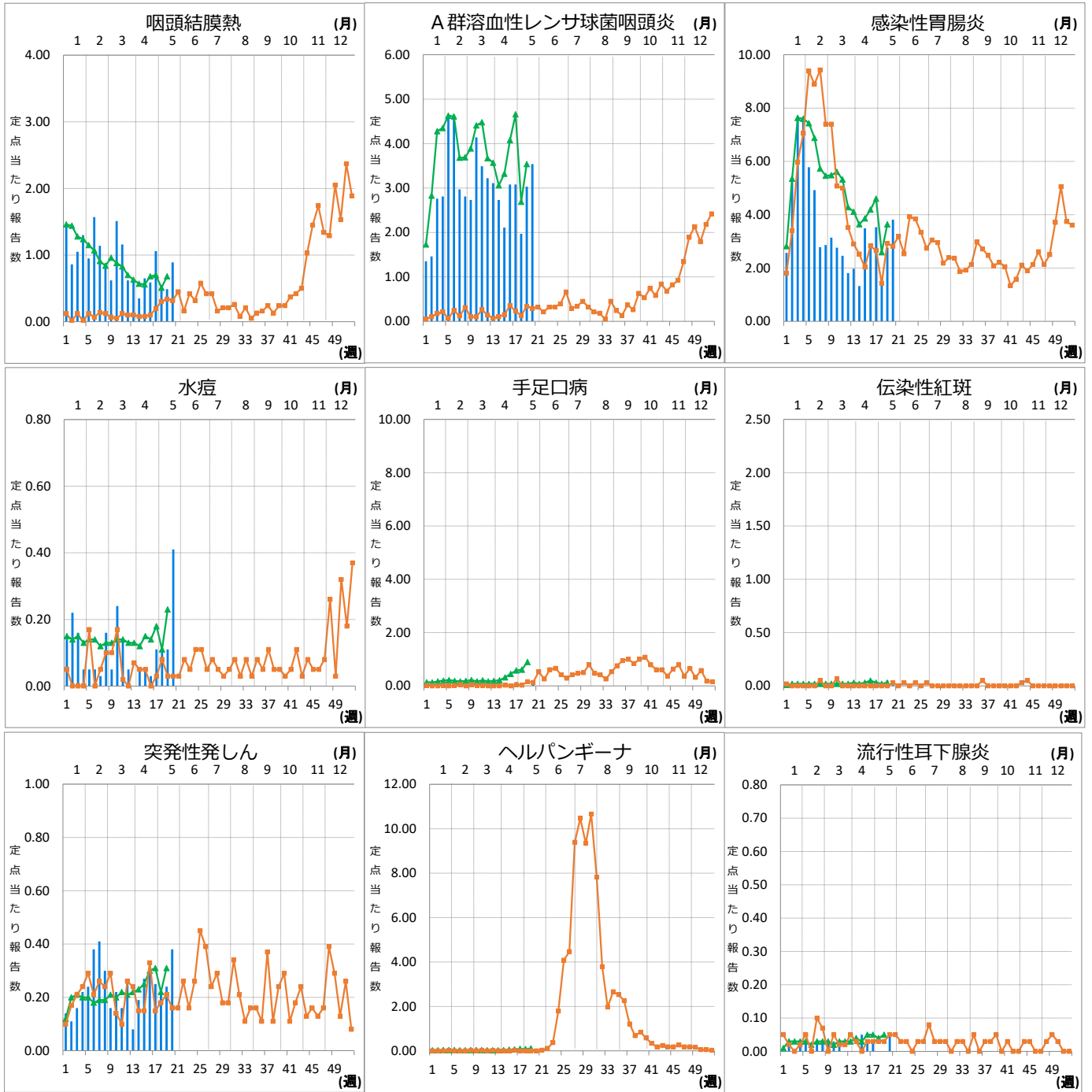
分類	二類	三類	四類	四類	五類	五類	五類	五類	五類	五類
疾病名	結核	腸管出血性大腸菌感染症	つつが虫病	レジオネラ症	カルバペネム耐性腸内細菌目細菌感染症	急性脳炎	クロイツフェルト・ヤコブ病	劇症型溶血性レンサ球菌感染症	後天性免疫不全症候群	侵襲性インフルエンザ菌感染症
累積報告数	39	5	2	6	18	2	4	5	1	1

分類	五類	五類	五類	五類	五類
疾病名	侵襲性肺炎球菌感染症	水痘（入院例）	梅毒	破傷風	百日咳
累積報告数	9	1	7	2	9

Ⅷ インフルエンザ・小児科定点把握対象疾患週別推移（2024年第20週、ただし全国は前週）

グラフの説明 ■は2024年青森県、■は2023年青森県、▲は2024年全国





Ⅹ 眼科定点把握対象疾患週別推移 (2024年第20週、ただし全国は前週)

グラフの説明 ← **■**は2024年青森県、**■**は2023年青森県、**▲**は2024年全国

