



青森県感染症発生情報 (2024年第25週)

I 第25週の発生動向 (2024/6/17~2024/6/23)

1. 咽頭結膜熱については、むつ保健所管内で**警報**が継続しています。
2. 水痘については、むつ保健所管内で**警報**が継続しています。
3. 伝染性紅斑については、上十三保健所管内で**警報**が継続しています。

II 第25週五類定点把握対象疾患

※記載データは、速報値です。

青森県内の保健所管内、定点(医療機関)数、警報・注意報については青森県の感染症発生状況 TOP ページをご覧ください。

は警報、は注意報。「空欄」: 患者報告無し。

		東青 (東地方+ 青森市保健所)		中南 (弘前保健所)		三八 (三戸地方+ 八戸市保健所)		西北 (五所川原 保健所)		上北 (上十三保健所)		下北 (むつ保健所)		青森県計		前週 からの 増減 数
		数	人/定点	数	人/定点	数	人/定点	数	人/定点	数	人/定点	数	人/定点	数	人/定点	
小児科 内科	インフルエンザ							1	0.14					1	0.02	-5
	新型コロナウイルス感染症	27	2.25	7	0.58	27	2.25	26	3.71	15	1.67	9	1.50	111	1.91	-1
小児科	RSウイルス感染症	8	1.14	17	2.13	6	0.86	4	0.80	9	1.50			44	1.19	4
	咽頭結膜熱	4	0.57	3	0.38	5	0.71	2	0.40			10	2.50	24	0.65	-7
	A群溶血性レンサ球菌咽頭炎	12	1.71	18	2.25	15	2.14	31	6.20	20	3.33	7	1.75	103	2.78	-6
	感染性胃腸炎	19	2.71	21	2.63	14	2.00	18	3.60	4	0.67	1	0.25	77	2.08	-37
	水痘			5	0.63			3	0.60	3	0.50	18	4.50	29	0.78	13
	手足口病	8	1.14	2	0.25					1	0.17			11	0.30	8
	伝染性紅斑	1	0.14							12	2.00			13	0.35	-4
	突発性発しん	3	0.43	1	0.13	7	1.00			3	0.50			14	0.38	6
	ヘルパンギーナ	2	0.29	9	1.13									11	0.30	5
流行性耳下腺炎															-2	
眼科	急性出血性結膜炎															0
	流行性角結膜炎					1	0.50							1	0.10	1
基幹	感染性胃腸炎(ロタウイルス)															0
	クラミジア肺炎															0
	細菌性髄膜炎															0
	マイコプラズマ肺炎											3	3.00	3	0.50	-1
	無菌性髄膜炎															-1

感染症の窓

ヘルパンギーナは、発熱と口の中での粘膜にあらわれる水疱性の発疹を主症状とする夏かぜの一種で、乳幼児を中心に流行します。病原体は、コクサッキーウイルスA群の場合が多いですが、原因となるウイルスは複数あるため、何度でも罹患する可能性があります。

過去10年間における県全体の定点当たり報告数の週別推移は図のとおりです。

2023年の県全体の定点当たり報告数は、第24週から急激に増加し、警報レベルとなる保健所管内が開始しました。ピーク時の県全体の定点当たり報告数は、第30週の10.66人/定点であり、この頃には、県内6つの保健所管内のうち、5つの保健所管内で警報レベルとなりました。2024年第24週時点では、警報レベルとなる保健所管内は確認されていませんが、2023年の事例のように、急激に患者数が増加することがありますので、今後の動向に注意が必要です。

主な感染経路は、飛沫感染や接触感染ですので、流行時には、うがいや手洗いなどの基本的な感染対策を徹底しましょう。特に、症状が回復した後も2~4週間の長期にわたり、便にウイルスが排出されることがありますので、おむつ等を処理する際には、マスクや手袋を使用するなど取扱いに注意しましょう。

○詳しい情報はこちらをご覧ください。

ヘルパンギーナ

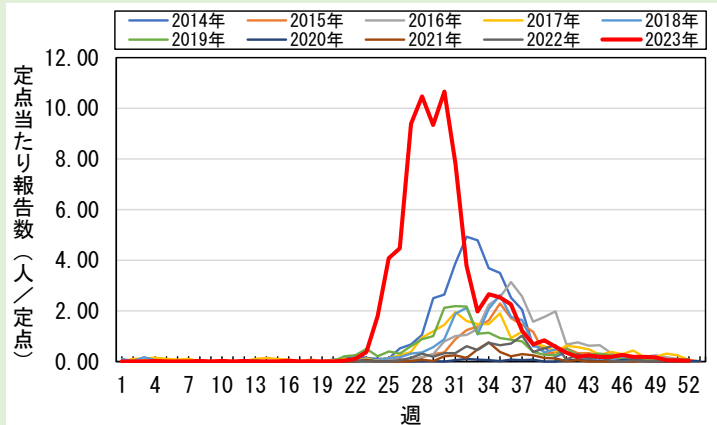


図 過去10年間における県全体の定点当たり報告数の週別推移 (2014~2023年、ただし2023年は速報値)



Ⅲ 全数把握対象疾患

- ・結核(二類感染症)：弘前2人、八戸市2人 (2024年計：47人)
- ・レジオネラ症(四類感染症)：上十三1人 (2024年計：9人)
- ・劇症型溶血性レンサ球菌感染症(五類感染症)：青森市1人 (2024年計：8人)
- ・侵襲性インフルエンザ菌感染症(五類感染症)：弘前1人 (2024年計：2人)
- ・百日咳(五類感染症)：むつ1人 (2024年計：10人)

Ⅳ 病原体検出情報 ※ () 内は、検査材料及び検体採取日

水痘患者(咽頭ぬぐい液、水疱内容物 6/5～6/6)・・・ヒトライノウイルス A：弘前1人、VZV：弘前1人
 リケッチア感染症患者(血液、痂皮、6/12)・・・Orientia tsutsugamushi (Karp 型)：弘前1人

Ⅴ 保健所管内別全数把握対象疾患発生状況 (2024年第22週～2024年第25週)

週	東青 (東地方保健所+ 青森市保健所)	中南 (弘前保健所)	三八 (三戸地方保健所+ 八戸市保健所)	西北 (五所川原保健所)	上北 (上十三保健所)	下北 (むつ保健所)
22		カルバペネム耐性腸内細菌目細菌感染症1人 劇症型溶血性レンサ球菌感染症1人 侵襲性肺炎球菌感染症1人 梅毒1人	つつが虫病1人 梅毒1人	つつが虫病1人 梅毒1人	梅毒1人	
23	つつが虫病1人	E型肝炎1人			水痘(入院例)1人	
24	アメーバ赤痢1人	つつが虫病1人 レジオネラ症1人 劇症型溶血性レンサ球菌感染症1人	レジオネラ症1人 梅毒1人		侵襲性肺炎球菌感染症1人	
25	劇症型溶血性レンサ球菌感染症1人	侵襲性インフルエンザ菌感染症1人			レジオネラ症1人	百日咳1人

Ⅵ 結核(二類感染症) (2024年第22週～2024年第25週)

(人)

週	東青 (東地方保健所+ 青森市保健所)	中南 (弘前保健所)	三八 (三戸地方保健所+ 八戸市保健所)	西北 (五所川原保健所)	上北 (上十三保健所)	下北 (むつ保健所)
22		1				
23		1	1			
24		1				
25		2	2			

Ⅶ 全数把握対象疾患発生状況（全国-青森県）（注：発生状況は速報値であり、国内で届出のあった疾患のみを掲載しています）

全国（2024年第1週～第24週までの累計）

分類	二類	三類	三類	三類	三類	三類	四類	四類	四類	四類
疾病名	結核	コレラ	細菌性赤痢	腸管出血性大腸菌感染症	腸チフス	パラチフス	E型肝炎	A型肝炎	エキノкокクス症	エムボックス
累積報告数	6878	2	21	820	17	4	252	76	5	14

分類	四類	四類	四類	四類	四類	四類	四類	四類	四類	四類
疾病名	回帰熱	Q熱	コクシジオイデス症	重症熱性血小板減少症候群	チクングニア熱	つつが虫病	デング熱	日本紅斑熱	日本脳炎	ブルセラ症
累積報告数	5	6	1	67	1	98	88	142	1	2

分類	四類	四類	四類	四類	五類	五類	五類	五類	五類	五類
疾病名	マラリア	ライム病	レジオネラ症	レプトスピラ症	アメーバ赤痢	ウイルス性肝炎	カルバペネム耐性腸内細菌目細菌感染症	急性弛緩性麻痺	急性脳炎	クリプトスポリジウム症
累積報告数	15	6	825	3	236	94	871	16	268	12

分類	五類	五類	五類	五類	五類	五類	五類	五類	五類	五類
疾病名	クロイツフェルト・ヤコブ病	劇症型溶血性レンサ球菌感染症	後天性免疫不全症候群	ジアルジア症	侵襲性インフルエンザ菌感染症	侵襲性髄膜炎菌感染症	侵襲性肺炎球菌感染症	水痘（入院例）	梅毒	播種性クリプトコックス症
累積報告数	73	1060	446	18	317	25	1368	212	6183	99

分類	五類	五類	五類	五類	五類	五類
疾病名	破傷風	バンコマイシン耐性腸球菌感染症	百日咳	風しん	麻しん	薬剤耐性アシネトバクター感染症
累積報告数	34	61	457	3	24	4

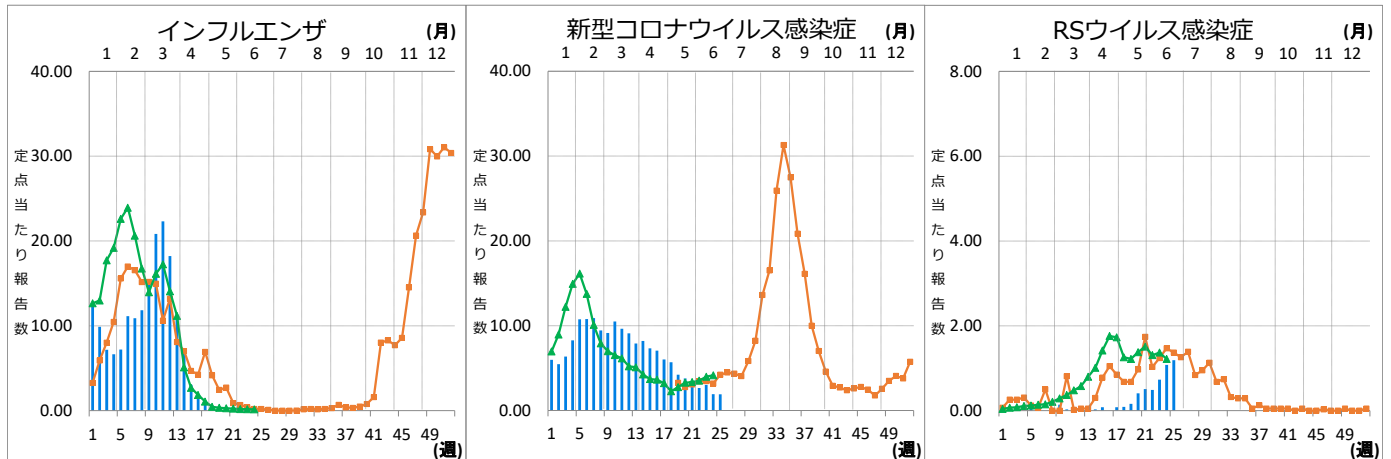
青森県（2024年第1週～第25週までの累計）

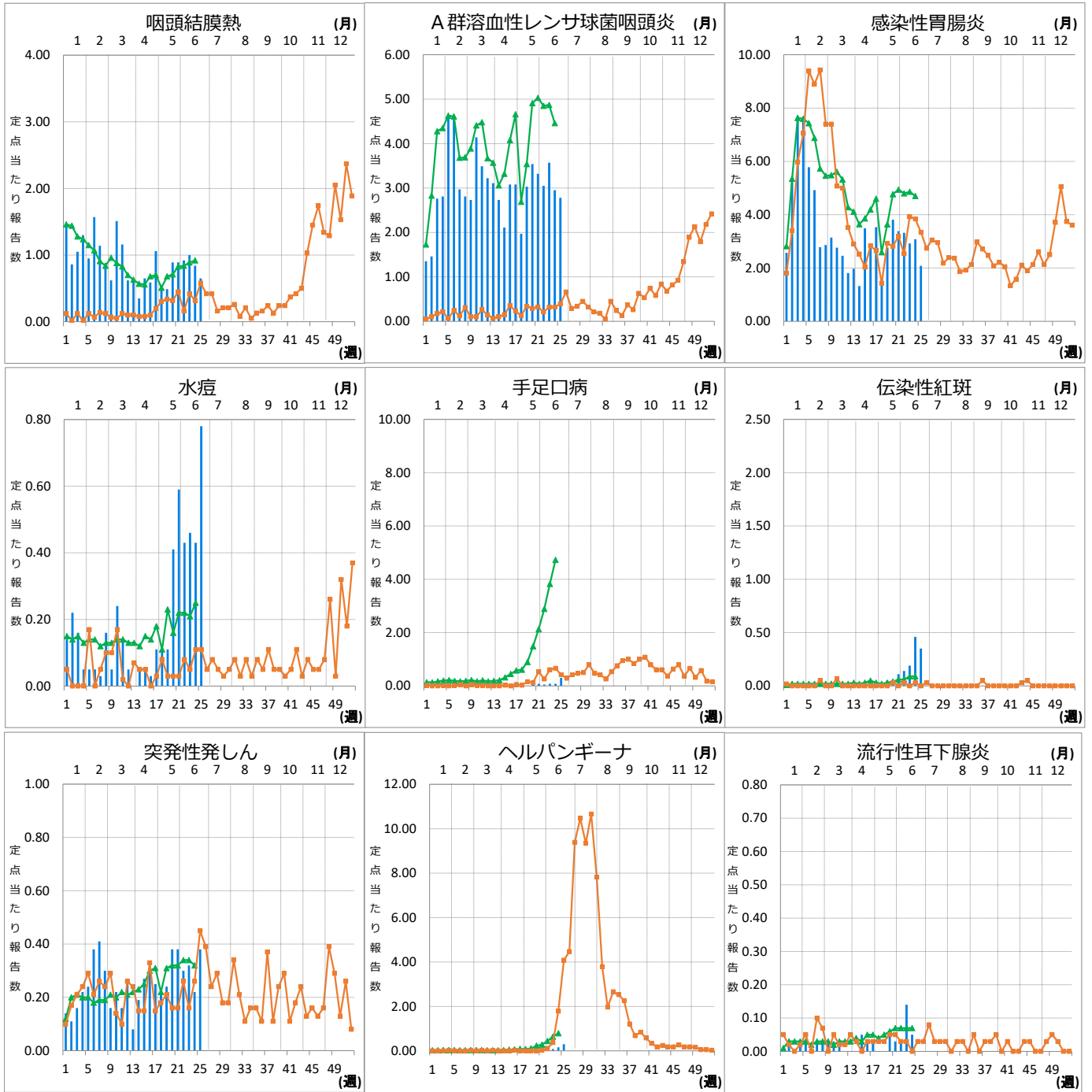
分類	二類	三類	四類	四類	四類	五類	五類	五類	五類	五類
疾病名	結核	腸管出血性大腸菌感染症	E型肝炎	つつが虫病	レジオネラ症	アメーバ赤痢	カルバペネム耐性腸内細菌目細菌感染症	急性脳炎	クロイツフェルト・ヤコブ病	劇症型溶血性レンサ球菌感染症
累積報告数	47	8	1	7	9	1	18	2	4	8

分類	五類	五類	五類	五類	五類	五類	五類
疾病名	後天性免疫不全症候群	侵襲性インフルエンザ菌感染症	侵襲性肺炎球菌感染症	水痘（入院例）	梅毒	破傷風	百日咳
累積報告数	1	2	12	2	12	2	10

Ⅷ インフルエンザ・小児科定点把握対象疾患週別推移（2024年第25週、ただし全国は前週）

グラフの説明 ■は2024年青森県、■は2023年青森県、▲は2024年全国





Ⅹ 眼科定点把握対象疾患週別推移 (2024年第25週、ただし全国は前週)

グラフの説明 は2024年青森県、 は2023年青森県、 は2024年全国

