



青森県感染症発生情報 (2024年第28週)

I 第28週の発生動向 (2024/7/8~2024/7/14)

1. 咽頭結膜熱については、むつ保健所管内で**警報**が継続しています。
2. 水痘については、むつ保健所管内で**警報**が継続しています。
3. 伝染性紅斑については、上十三保健所管内で**警報**が継続しています。
4. 手足口病については、東地方+青森市保健所管内の定点当たり報告数が警報レベルに近づいています。また、他の保健所管内でも定点当たり報告数が増加していますので、手洗いなどの基本的感染対策の徹底をお願いします。

II 第28週五類定点把握対象疾患

※記載データは、速報値です。

青森県内の保健所管内、定点(医療機関)数、警報・注意報については青森県の感染症発生状況 TOP ページをご覧ください。

■ は警報、■ は注意報。「空欄」: 患者報告無し。

		東青 (東地方+ 青森市保健所)		中南 (弘前保健所)		三八 (三戸地方+ 八戸市保健所)		西北 (五所川原 保健所)		上北 (上十三保健所)		下北 (むつ保健所)		青森県計		前週 からの 増減
		数	人/定点	数	人/定点	数	人/定点	数	人/定点	数	人/定点	数	人/定点	数	人/定点	
小児科 内科	インフルエンザ	4	0.33											4	0.07	-1
	新型コロナウイルス感染症	19	1.58	21	1.75	47	4.27	14	2.00	40	4.44	11	1.83	152	2.67	14
小児科	RSウイルス感染症	13	1.86	10	1.25	9	1.50	10	2.00	13	2.17	7	1.75	62	1.72	19
	咽頭結膜熱	5	0.71	2	0.25	1	0.17	1	0.20	1	0.17	6	1.50	16	0.44	-10
	A群溶血性レンガ球菌咽頭炎	9	1.29	11	1.38	18	3.00	19	3.80	11	1.83	8	2.00	76	2.11	-4
	感染性胃腸炎	12	1.71	12	1.50	41	6.83	13	2.60	5	0.83			83	2.31	-18
	水痘			2	0.25	1	0.17	1	0.20			7	1.75	11	0.31	-3
	手足口病	34	4.86	25	3.13	17	2.83	11	2.20	1	0.17	1	0.25	89	2.47	71
	伝染性紅斑	4	0.57							13	2.17			17	0.47	0
	突発性発しん	2	0.29	1	0.13	4	0.67			2	0.33			9	0.25	-4
	ヘルパンギーナ	5	0.71	20	2.50	5	0.83	1	0.20					31	0.86	16
流行性耳下腺炎	2	0.29											2	0.06	2	
眼科	急性出血性結膜炎															0
	流行性角結膜炎					1	0.50							1	0.10	1
基幹	感染性胃腸炎(ロタウイルス)															0
	クラミジア肺炎															0
	細菌性髄膜炎															0
	マイコプラズマ肺炎											3	3.00	3	0.50	-4
	無菌性髄膜炎															0

感染症の窓

伝染性紅斑は、ヒトパルボウイルスB19による感染症で、両頬がリンゴのように赤くなることから「リンゴ病」と呼ばれることもあります。

主な症状として、前述のとおり、両頬に境界が明瞭な紅い発しんが現れます。続いて、手・足に網目状の発しんが現れます。また、発熱や関節痛、喉の痛みといった風邪のような症状が現れることもあります。通常、悪化することはほとんどありませんが、妊娠中に感染すると、胎児に異常が生じたり、流産することがあります。

2024年第27週までの青森県内における定点当たり報告数の推移は図のとおりです。昨年1年間は警報レベルとなりませんでしたが、2024年は第24週から1保健所管内で警報が継続しています。他の保健所管内における定点当たり報告数に大きな増加は見られないことから、現状では県全体として流行している状況にはないと考えられますが、秋～冬に流行した事例もありますので、今後も注意が必要です。

感染経路は飛沫感染や接触感染ですので、予防には、マスクや手洗いなどの基本的感染対策が有効です。特に、妊娠中あるいは妊娠の可能性のある方は、風邪のような症状のある方との接触をできる限り避けることが重要です。

○詳しい情報はこちらをご覧ください。☞ [伝染性紅斑とは\(国立感染症研究所HP\)](#)



伝染性紅斑

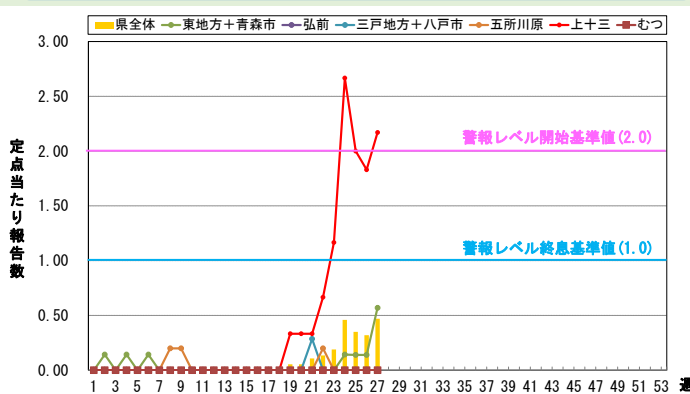


図 2024年第27週までの青森県内における定点当たり報告数の推移 (数値は速報値)

Ⅲ 全数把握対象疾患

- ・ つつが虫病(四類感染症)：八戸市 1 人 (2024 年計： 8 人)
- ・ カルバペネム耐性腸内細菌目細菌感染症(五類感染症)：弘前 1 人 (2024 年計： 19 人)
- ・ 百日咳(五類感染症)：八戸市 1 人 (2024 年計： 12 人)

Ⅳ 病原体検出情報 ※ () 内は、検査材料及び検体採取日 報告はありませんでした。

Ⅴ 保健所管内別全数把握対象疾患発生状況 (2024 年第 25 週～2024 年第 28 週)

週	東青 (東地方保健所+ 青森市保健所)	中南 (弘前保健所)	三八 (三戸地方保健所+ 八戸市保健所)	西北 (五所川原保健所)	上北 (上十三保健所)	下北 (むつ保健所)
25	劇症型溶血性レン サ球菌感染症1人	侵襲性インフルエン ザ菌感染症1人			レジオネラ症1人	百日咳1人
26						
27	梅毒1人	百日咳1人 侵襲性肺炎球菌感 染症1人	梅毒1人		レジオネラ症1人	
28		カルバペネム耐性 腸内細菌目細菌感 染症1人	つつが虫病1人 百日咳1人			

第 27 週に弘前保健所管内で侵襲性肺炎球菌感染症 1 人、八戸市保健所管内で梅毒 1 人の届出がありましたので追加しました。

Ⅵ 結核(二類感染症) (2024 年第 25 週～2024 年第 28 週) (人)

週	東青 (東地方保健所+ 青森市保健所)	中南 (弘前保健所)	三八 (三戸地方保健所+ 八戸市保健所)	西北 (五所川原保健所)	上北 (上十三保健所)	下北 (むつ保健所)
25		2	2			
26						1
27					1	
28						

Ⅶ 全数把握対象疾患発生状況（全国-青森県）（注：発生状況は速報値であり、国内で届出のあった疾患のみを掲載しています）

全国（2024年第1週～第27週までの累計）

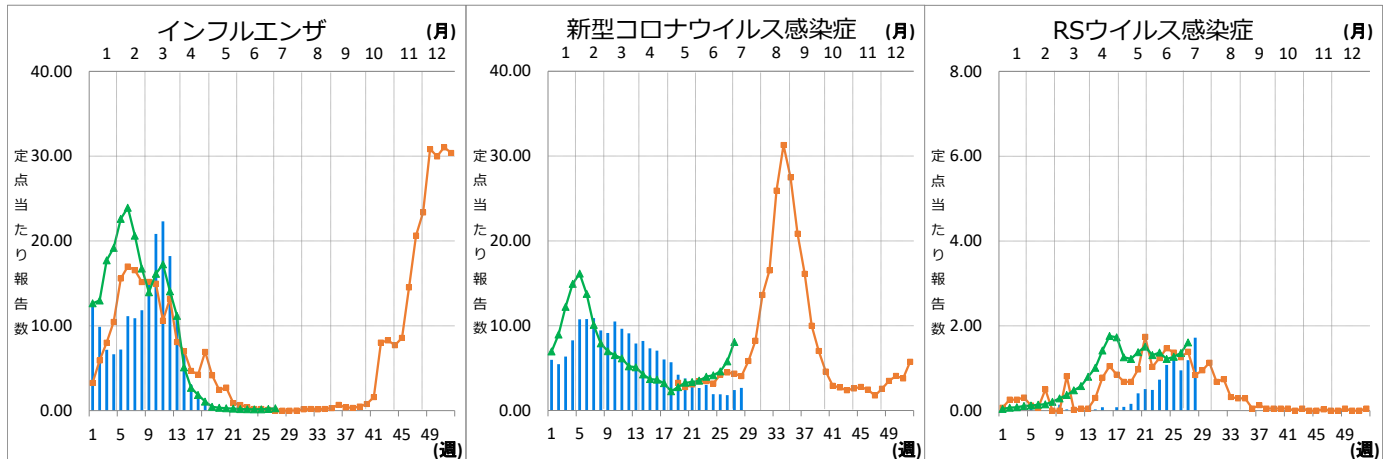
分類	二類	三類	三類	三類	三類	三類	四類	四類	四類	四類
疾病名	結核	コレラ	細菌性赤痢	腸管出血性大腸菌感染症	腸チフス	パラチフス	E型肝炎	A型肝炎	エキノкокクス症	エムボックス
累積報告数	7860	2	24	1129	21	4	283	85	6	14
分類	四類	四類	四類	四類	四類	四類	四類	四類	四類	四類
疾病名	オウム病	回帰熱	Q熱	コクシジオイデス症	重症熱性血小板減少症候群	ダニ媒介脳炎	チクングニア熱	つつが虫病	デング熱	日本紅斑熱
累積報告数	2	7	6	1	81	2	1	100	102	176
分類	四類	四類	四類	四類	四類	四類	五類	五類	五類	五類
疾病名	日本脳炎	ブルセラ症	マラリア	ライム病	レジオネラ症	レプトスピラ症	アメーバ赤痢	ウイルス性肝炎	カルバペネム耐性腸内細菌目細菌感染症	急性弛緩性麻痺
累積報告数	1	3	20	13	976	3	272	111	994	18
分類	五類	五類	五類	五類	五類	五類	五類	五類	五類	五類
疾病名	急性脳炎	クリプトスポリジウム症	クロイツフェルト・ヤコブ病	劇症型溶血性レンサ球菌感染症	後天性免疫不全症候群	ジアルジア症	侵襲性インフルエンザ菌感染症	侵襲性髄膜炎菌感染症	侵襲性肺炎球菌感染症	水痘（入院例）
累積報告数	287	13	86	1185	521	19	359	34	1495	245
分類	五類	五類	五類	五類	五類	五類	五類	五類	五類	五類
疾病名	梅毒	播種性クリプトコックス症	破傷風	バンコマイシン耐性腸球菌感染症	百日咳	風しん	麻しん	薬剤耐性アシネトバクター感染症		
累積報告数	7101	115	40	68	611	4	24	3		

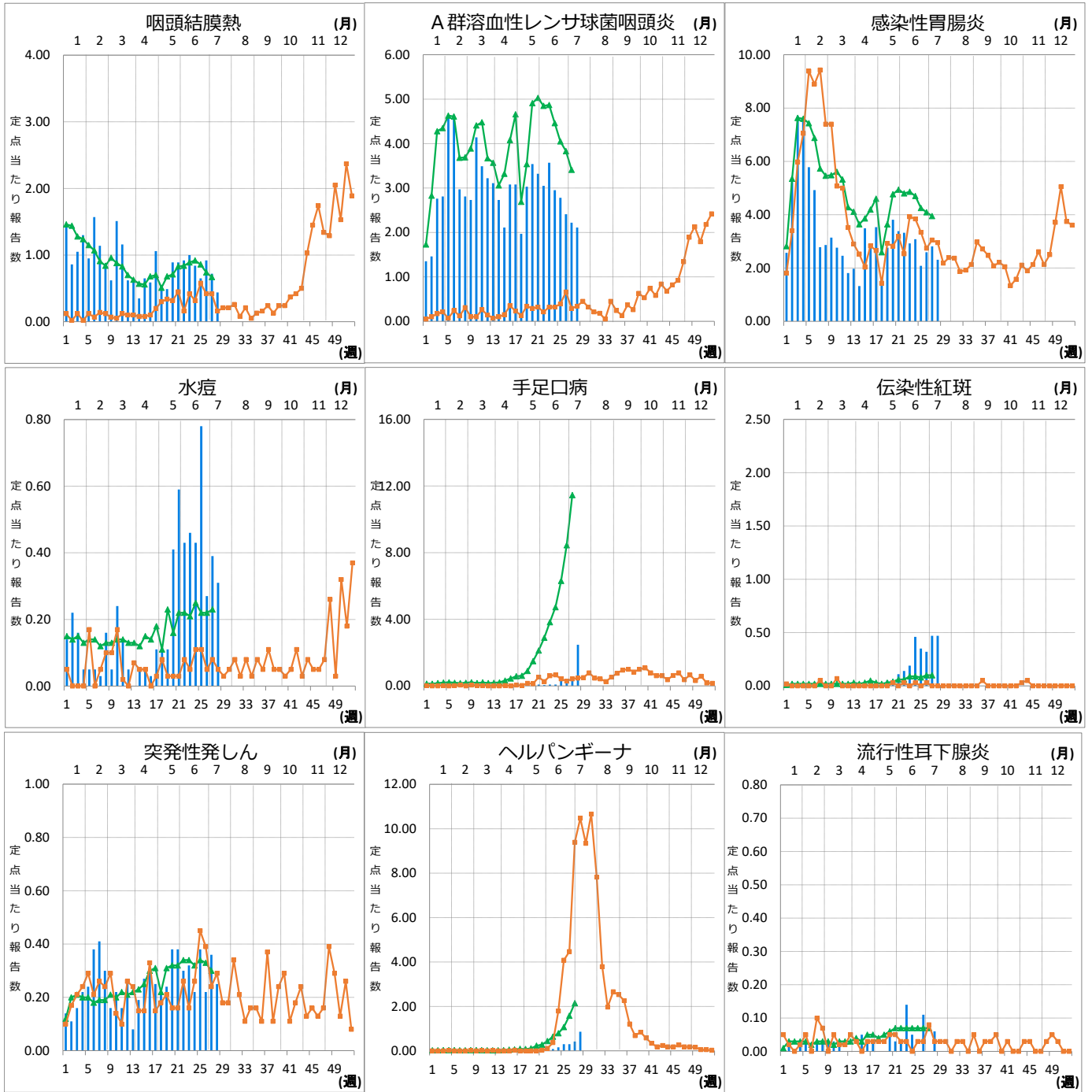
青森県（2024年第1週～第28週までの累計）

分類	二類	三類	四類	四類	四類	五類	五類	五類	五類	五類
疾病名	結核	腸管出血性大腸菌感染症	E型肝炎	つつが虫病	レジオネラ症	アメーバ赤痢	カルバペネム耐性腸内細菌目細菌感染症	急性脳炎	クロイツフェルト・ヤコブ病	劇症型溶血性レンサ球菌感染症
累積報告数	48	8	1	8	10	1	19	2	4	8
分類	五類	五類	五類	五類	五類	五類	五類	五類	五類	五類
疾病名	後天性免疫不全症候群	侵襲性インフルエンザ菌感染症	侵襲性肺炎球菌感染症	水痘（入院例）	梅毒	破傷風	百日咳			
累積報告数	1	2	13	2	14	2	12			

Ⅷ インフルエンザ・小児科定点把握対象疾患週別推移（2024年第28週、ただし全国は前週）

グラフの説明 は2024年青森県、 は2023年青森県、 は2024年全国





Ⅹ 眼科定点把握対象疾患週別推移 (2024年第28週、ただし全国は前週)

グラフの説明 ← 青は2024年青森県、オレンジは2023年青森県、緑は2024年全国

