



# 週報 青森県感染症発生情報 (2024年第41週)

## I 第41週の発生動向 (2024/10/7~2024/10/13)

- 水痘については、東地方+青森市保健所管内の定点当たり報告数が**注意報レベル**となりました。
- 手足口病については、むつ保健所管内の警報は**解除**となりました。一方、三戸地方+八戸市保健所管内及び上十三保健所管内で**警報**が継続しています。また、東地方+青森市保健所管内及び弘前保健所管内では、定点当たり報告数が増加していますので、今後の動向に注意が必要です。

## II 第41週五類定点把握対象疾患

※記載データは、速報値です。

青森県内の保健所管内、定点(医療機関)数、警報・注意報については青森県の感染症発生状況 TOP ページをご覧ください。

は警報、は注意報。「空欄」: 患者報告無し。

		東青 (東地方+青森市保健所)		中南 (弘前保健所)		三八 (三戸地方+八戸市保健所)		西北 (五所川原保健所)		上北 (上十三保健所)		下北 (むつ保健所)		青森県計		前週からの増減
		数	人/定点	数	人/定点	数	人/定点	数	人/定点	数	人/定点	数	人/定点	数	人/定点	
小児科 内科	インフルエンザ	2	0.17			1	0.08			5	0.56	1	0.17	9	0.16	4
	新型コロナウイルス感染症	30	2.50	17	1.42	25	2.08	23	3.29	25	2.78	16	2.67	136	2.34	-24
小児科	RSウイルス感染症	4	0.57	1	0.13	1	0.14					2	0.50	8	0.22	3
	咽頭結膜熱			1	0.13					1	0.17	2	0.50	4	0.11	-1
	A群溶血性レンサ球菌咽頭炎	6	0.86	14	1.75	6	0.86	4	0.80			5	1.25	35	0.95	-2
	感染性胃腸炎	7	1.00	7	0.88	35	5.00	5	1.00	1	0.17			55	1.49	-11
	水痘	9	1.29	1	0.13					5	0.83			15	0.41	9
	手足口病	25	3.57	31	3.88	84	12.00	2	0.40	28	4.67	1	0.25	171	4.62	30
	伝染性紅斑	12	1.71	3	0.38	5	0.71			10	1.67	2	0.50	32	0.86	12
	突発性発しん	6	0.86	1	0.13	2	0.29	1	0.20	1	0.17			11	0.30	-7
	ヘルパンギーナ	4	0.57	1	0.13									5	0.14	-2
	流行性耳下腺炎			1	0.13									1	0.03	1
眼科	急性出血性結膜炎															0
	流行性角結膜炎															0
基幹	感染性胃腸炎(ロタウイルス)															0
	クラミジア肺炎															0
	細菌性髄膜炎															0
	マイコプラズマ肺炎			1	1.00	3	3.00	7	7.00			4	4.00	15	2.50	-10
	無菌性髄膜炎															0

## 感染症の窓

前週に引き続き、感染症の警報・注意報の考え方について、2024年第1週以降における東地方+青森市保健所管内のインフルエンザを例として、図中の①~④のポイントごとに説明します。

- 第6週の定点当たり報告数が注意報基準値以上となったため、この週から注意報となります。
- 第10週の定点当たり報告数が警報開始基準値以上となったため、この週から警報となります。
- 第12週の定点当たり報告数は警報開始基準値を下回りましたが、警報終息基準値以上であるため、この週は警報継続となります。
- 第14週の定点当たり報告数が警報終息基準値未満となったため、警報解除となります。

前週の感染症の窓でも触れたとおり、警報レベルは『開始基準値』以上で始まり、『終息基準値』未満で終了します。このため、図中の③のように、ある週の定点当たり報告数だけに注目しても、警報なのか注意報なのかを判断できないことがありますので、前週以前の定点当たり報告数の推移にも注意を払う必要があります。また、一旦警報になると、警報が解除になるまでは注意報にはならない点にも留意する必要があります。

## 感染症発生動向調査における警報・注意報(2)

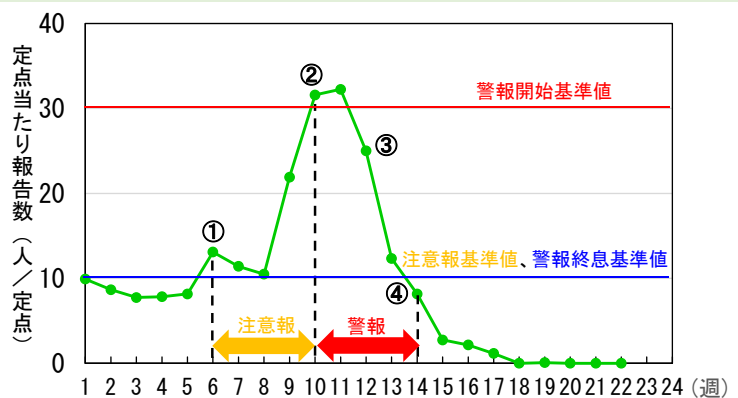


図 2024年第1週以降における東地方+青森市保健所管内のインフルエンザ定点当たり報告数の推移

### Ⅲ 全数把握対象疾患

- ・結核(二類感染症)：青森市1人、弘前2人、八戸市10人 (2024年計：98人)
- ・E型肝炎(五類感染症)：青森市1人 (2024年計：2人)
- ・カルバペネム耐性腸内細菌目細菌感染症(五類感染症)：青森市3人、むつ1人 (2024年計：26人)
- ・後天性免疫不全症候群(五類感染症)：上十三1人 (2024年計：2人)
- ・侵襲性肺炎球菌感染症(五類感染症)：青森市1人 (2024年計：26人)
- ・百日咳(五類感染症)：むつ1人 (2024年計：26人)

### Ⅳ 病原体検出情報 ※ ( ) 内は、検査材料及び検体採取日

無菌性髄膜炎患者(直腸ぬぐい液、咽頭ぬぐい液、9/19) …ヒトライノウイルスA及びHHV7：青森市1人

### Ⅴ 保健所管内別全数把握対象疾患発生状況 (2024年第38週～2024年第41週)

週	東青 (東地方保健所+ 青森市保健所)	中南 (弘前保健所)	三八 (三戸地方保健所+ 八戸市保健所)	西北 (五所川原保健所)	上北 (上十三保健所)	下北 (むつ保健所)
38		腸管出血性大腸菌 感染症1人 レジオネラ症1人 侵襲性肺炎球菌感 染症2人				百日咳1人
39	侵襲性肺炎球菌感 染症1人		腸管出血性大腸菌 感染症1人 急性脳炎1人 クロイツフェルト・ヤ コブ病1人 侵襲性肺炎球菌感 染症1人			
40		劇症型溶血性レン サ球菌感染症1人 侵襲性インフルエン ザ菌感染症1人 梅毒1人	腸管出血性大腸菌 感染症1人 侵襲性肺炎球菌感 染症1人			
41	E型肝炎1人 カルバペネム耐性 腸内細菌目細菌感 染症3人 侵襲性肺炎球菌感 染症1人				後天性免疫不全症 候群1人	カルバペネム耐性 腸内細菌目細菌感 染症1人 百日咳1人

### Ⅵ 結核(二類感染症) (2024年第38週～2024年第41週)

(人)

週	東青 (東地方保健所+ 青森市保健所)	中南 (弘前保健所)	三八 (三戸地方保健所+ 八戸市保健所)	西北 (五所川原保健所)	上北 (上十三保健所)	下北 (むつ保健所)
38						1
39			2			
40	1	3	5			
41	1	2	10			

**Ⅶ 全数把握対象疾患発生状況（全国-青森県）**（注：発生状況は速報値であり、国内で届出のあった疾患のみを掲載しています）

**全国**（2024年第1週～第40週までの累計）

分類	二類	三類	三類	三類	三類	三類	四類	四類	四類	四類
疾病名	結核	コレラ	細菌性赤痢	腸管出血性大腸菌感染症	腸チフス	パラチフス	E型肝炎	A型肝炎	エキノкокクス症	エムボックス
累積報告数	11766	2	64	2859	32	5	405	118	11	16

分類	四類	四類	四類	四類	四類	四類	四類	四類	四類	四類
疾病名	オウム病	回帰熱	Q熱	コクシジオイデス症	ジカウイルス感染症	重症熱性血小板減少症候群	ダニ媒介脳炎	チクングニア熱	つつが虫病	デング熱
累積報告数	3	10	6	2	3	97	2	3	113	191

分類	四類	四類	四類	四類	四類	四類	四類	四類	四類	五類
疾病名	日本紅斑熱	日本脳炎	ブルセラ症	ポツリヌス症	マラリア	ライム病	類鼻疽	レジオネラ症	レプトスピラ症	アメーバ赤痢
累積報告数	342	6	4	4	42	23	2	1753	34	404

分類	五類	五類	五類	五類	五類	五類	五類	五類	五類	五類
疾病名	ウイルス性肝炎	カルバペネム耐性腸内細菌目細菌感染症	急性弛緩性麻痺	急性脳炎	クリプトスポリジウム症	クロイツフェルト・ヤコブ病	劇症型溶血性レンサ球菌感染症	後天性免疫不全症候群	ジアルジア症	侵襲性インフルエンザ菌感染症
累積報告数	173	1655	34	409	22	121	1557	759	30	484

分類	五類	五類	五類	五類	五類	五類	五類	五類	五類	五類
疾病名	侵襲性髄膜炎菌感染症	侵襲性肺炎球菌感染症	水痘（入院例）	梅毒	播種性クリプトコックス症	破傷風	バンコマイシン耐性腸球菌感染症	百日咳	風しん	麻しん
累積報告数	45	1852	367	11128	152	66	94	1988	5	31

分類	五類
疾病名	薬剤耐性アシネトバクター感染症
累積報告数	5

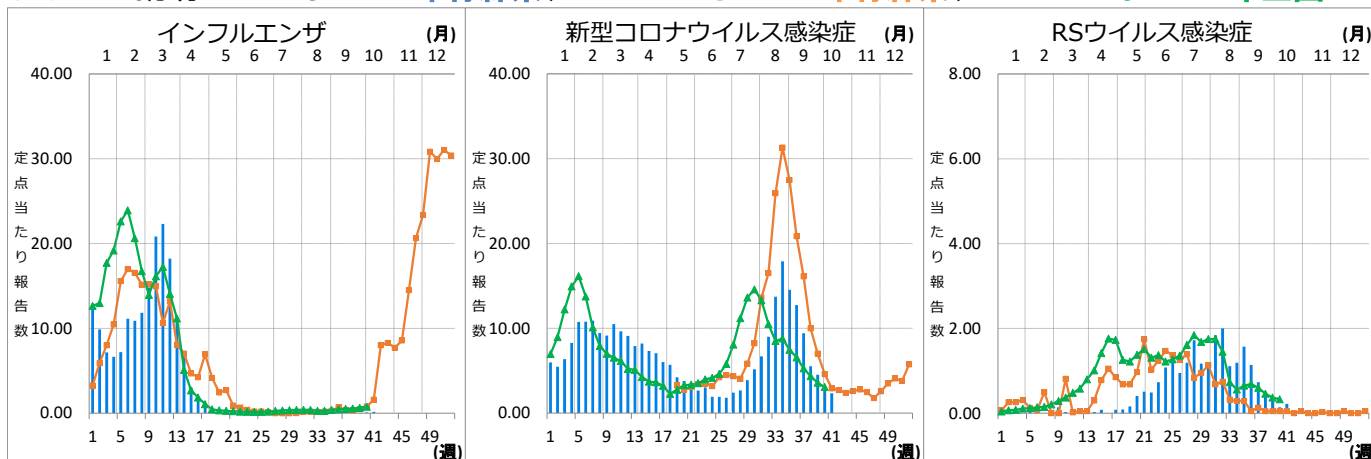
**青森県**（2024年第1週～第41週までの累計）

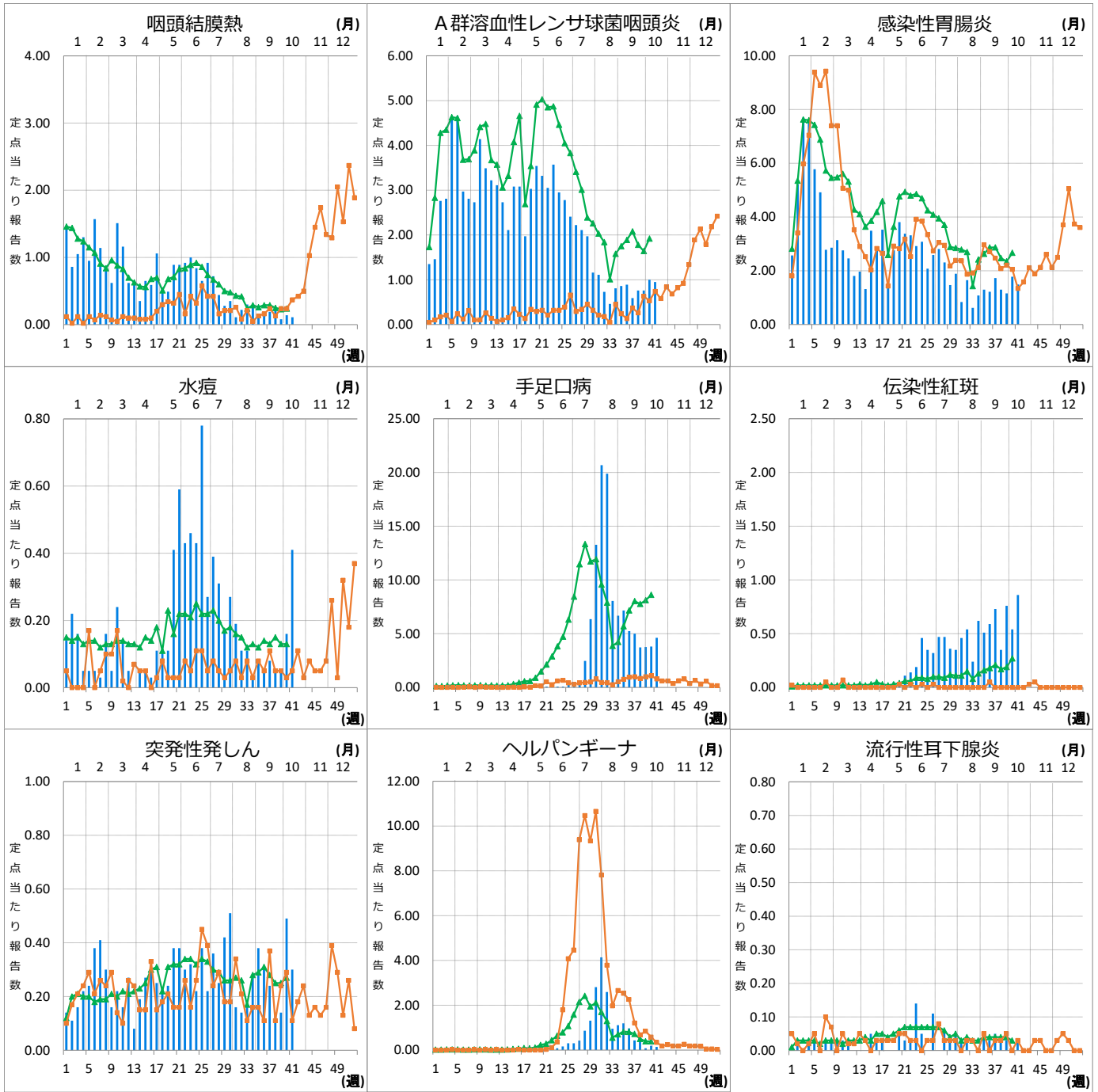
分類	二類	三類	四類	四類	四類	四類	五類	五類	五類	五類
疾病名	結核	腸管出血性大腸菌感染症	E型肝炎	つつが虫病	日本紅斑熱	レジオネラ症	アメーバ赤痢	カルバペネム耐性腸内細菌目細菌感染症	急性脳炎	クリプトスポリジウム症
累積報告数	98	22	2	9	1	13	1	26	3	1

分類	五類	五類	五類	五類	五類	五類	五類	五類	五類
疾病名	クロイツフェルト・ヤコブ病	劇症型溶血性レンサ球菌感染症	後天性免疫不全症候群	侵襲性インフルエンザ菌感染症	侵襲性肺炎球菌感染症	水痘（入院例）	梅毒	破傷風	百日咳
累積報告数	6	13	2	3	26	4	19	2	26

**Ⅷ インフルエンザ・小児科定点把握対象疾患週別推移**（2024年第41週、ただし全国は前週）

**グラフの説明** ■は2024年青森県、■は2023年青森県、▲は2024年全国





**Ⅹ 眼科定点把握対象疾患週別推移（2024年第41週、ただし全国は前週）**

**グラフの説明** **■**は2024年青森県、**■**は2023年青森県、**▲**は2024年全国

