



青森県感染症発生情報 (2024年第46週)

I 第46週の発生動向 (2024/11/11~2024/11/17)

- 1. 手足口病については、三戸地方+八戸市保健所管内、上十三保健所管内及びむつ保健所管内で警戒が継続しています。
2. 伝染性紅斑については、東地方+青森市保健所管内で警戒が継続しています。
3. 百日咳については、上十三保健所管内及びむつ保健所管内で報告が続いています。手洗いや咳エチケットなどの基本的な感染対策を心がけてください。

II 第46週五類定点把握対象疾患

※記載データは、速報値です。

青森県内の保健所管内、定点(医療機関)数、警戒・注意報については青森県の感染症発生状況 TOP ページをご覧ください。

は警戒報、は注意報。「空欄」: 患者報告無し。

Table with columns for region (東青, 中南, 三八, 西北, 上北, 下北), total Aomori, and previous week change. Rows include various diseases like Influenza, COVID-19, RSV, etc.

感染症の窓

ノロウイルスによる感染性胃腸炎

ノロウイルスによる感染性胃腸炎では、ウイルスに汚染された手指や食品などを介して経口感染し、おう吐、下痢、腹痛などの症状を引き起こします。子どもやお年寄りなどでは重症化したり、吐ぶつを気道に詰まらせて死亡することもあります。

県内では、毎年12月から翌年4月までの間にノロウイルスによる食中毒が発生しやすい傾向にあります。

ノロウイルスは患者のふん便や吐ぶつに大量に排出されます。食事の前やトイレの後などには、石けんと流水での手洗いを心がけましょう。また、ノロウイルスは乾燥すると空中に漂い、それを吸い込むことにより感染することがありますので、患者のふん便や吐ぶつを処理する際は、十分に換気のうえ、使い捨てのマスクやガウン、手袋などを着用し、速やかに処理しましょう。

食品を介した感染予防では、調理する人の健康管理が重要です。下痢やおう吐等の症状がある場合は、調理を行うことは避けましょう。家庭内などでやむを得ず調理しなければならない場合は、手洗いをしっかり行い、使い捨て手袋を使用するなどして食品等の汚染を予防しましょう。

○詳しい情報はこちらをご覧ください。

ノロウイルスに関するQ&A(厚生労働省HP)



- ノロウイルスによる食中毒予防のポイント
調理する人の健康管理
作業前などの手洗い
調理器具の消毒

詳しい情報は、厚生労働省ホームページ「ノロウイルスに関するQ&A」をご覧ください。 https://www.mhlw.go.jp/stf/seisakuunits/syuka/karoku_joyou/shokuhin/vyokuchukukanenryobou/050206_1.html



出典: 厚生労働省リーフレット

Ⅲ 全数把握対象疾患

- ・結核(二類感染症)：青森市1人、弘前1人、三戸地方1人 (2024年計：112人)
- ・腸管出血性大腸菌感染症(三類感染症)：上十三1人 (2024年計：26人)
- ・つつが虫病(四類感染症)：三戸地方1人、八戸市1人 (2024年計：12人)
- ・カルバペネム耐性腸内細菌目細菌感染症(五類感染症)：むつ1人 (2024年計：29人)
- ・侵襲性インフルエンザ菌感染症(五類感染症)：青森市1人 (2024年計：4人)
- ・侵襲性肺炎球菌感染症(五類感染症)：青森市1人 (2024年計：30人)
- ・水痘(入院例)(五類感染症)：上十三1人 (2024年計：5人)
- ・梅毒(五類感染症)：青森市1人、弘前2人、八戸市1人 (2024年計：24人)
- ・百日咳(五類感染症)：上十三2人、むつ4人 (2024年計：48人)

Ⅳ 病原体検出情報 ※ () 内は、検査材料及び検体採取日

E型肝炎患者(血清、9/30)…E型肝炎ウイルス3型：青森市1人
 マイコプラズマ肺炎疑い患者(咽頭ぬぐい液、10/17)…マイコプラズマ：弘前1人
 伝染性単核症患者(咽頭ぬぐい液、10/21)…EBV：むつ1人

Ⅴ 保健所管内別全数把握対象疾患発生状況 (2024年第43週～2024年第46週)

週	東青 (東地方保健所+ 青森市保健所)	中南 (弘前保健所)	三八 (三戸地方保健所+ 八戸市保健所)	西北 (五所川原保健所)	上北 (上十三保健所)	下北 (むつ保健所)
43			腸管出血性大腸菌 感染症1人 侵襲性肺炎球菌感 染症1人		レジオネラ症1人	百日咳4人
44		劇症型溶血性レン サ球菌感染症1人	侵襲性肺炎球菌感 染症1人		つつが虫病1人 百日咳2人	百日咳2人
45		カルバペネム耐性 腸内細菌目細菌感 染症1人	腸管出血性大腸菌 感染症1人 クロイツフェルト・ヤ コフ病1人 侵襲性肺炎球菌感 染症1人		百日咳2人	百日咳5人
46	侵襲性インフルエン ザ菌感染症1人 侵襲性肺炎球菌感 染症1人 梅毒1人	梅毒2人	つつが虫病2人 梅毒1人		水痘(入院例)1人 百日咳2人 腸管出血性大腸菌 感染症1人	カルバペネム耐性 腸内細菌目細菌感 染症1人 百日咳4人

第44週に上十三保健所管内で百日咳1人、第45週に弘前保健所管内でカルバペネム耐性腸内細菌目細菌感染症1人、上十三保健所管内で百日咳2人の届出がありましたので追加しました。

Ⅵ 結核(二類感染症) (2024年第43週～2024年第46週) (人)

週	東青 (東地方保健所+ 青森市保健所)	中南 (弘前保健所)	三八 (三戸地方保健所+ 八戸市保健所)	西北 (五所川原保健所)	上北 (上十三保健所)	下北 (むつ保健所)
43			4			
44	2	1				1
45		1	1			
46	1	1	1			

Ⅶ 全数把握対象疾患発生状況（全国-青森県）（注：発生状況は速報値であり、国内で届出のあった疾患のみを掲載しています）

全国（2024年第1週～第45週までの累計）

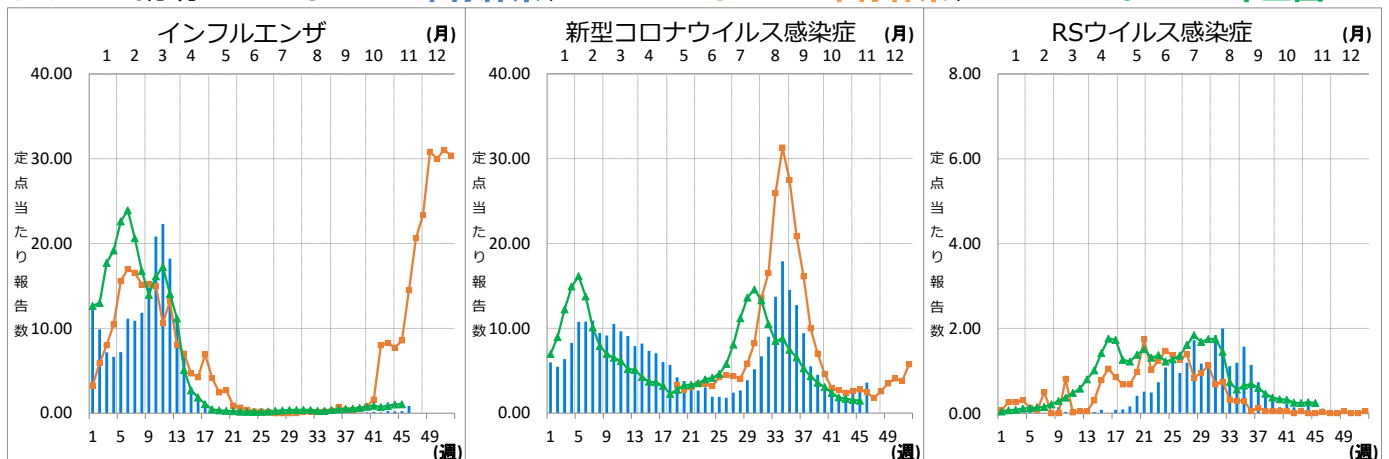
分類	二類	三類	三類	三類	三類	三類	四類	四類	四類	四類
疾病名	結核	コレラ	細菌性赤痢	腸管出血性大腸菌感染症	腸チフス	パラチフス	E型肝炎	A型肝炎	エキノкокクス症	エムポックス
累積報告数	13688	2	70	3361	36	6	454	124	12	19
分類	四類	四類	四類	四類	四類	四類	四類	四類	四類	四類
疾病名	オウム病	回帰熱	Q熱	コクシジオイデス症	ジカウイルス感染症	重症熱性血小板減少症候群	ダニ媒介脳炎	チクングニア熱	つつが虫病	デング熱
累積報告数	4	11	6	3	4	113	2	6	138	207
分類	四類	四類	四類	四類	四類	四類	四類	四類	四類	五類
疾病名	日本紅斑熱	日本脳炎	ブルセラ症	ポツリヌス症	マラリア	ライム病	類鼻疽	レジオネラ症	レプトスピラ症	アメーバ赤痢
累積報告数	482	7	4	6	44	25	2	2091	46	448
分類	五類	五類	五類	五類	五類	五類	五類	五類	五類	五類
疾病名	ウイルス性肝炎	カルバペネム耐性腸内細菌目細菌感染症	急性弛緩性麻痺	急性脳炎	クリプトスポリジウム症	クロイツフェルト・ヤコブ病	劇症型溶血性レンサ球菌感染症	後天性免疫不全症候群	ジアルジア症	侵襲性インフルエンザ菌感染症
累積報告数	193	1913	39	470	25	144	1691	857	36	534
分類	五類	五類	五類	五類	五類	五類	五類	五類	五類	五類
疾病名	侵襲性髄膜炎菌感染症	侵襲性肺炎球菌感染症	水痘（入院例）	梅毒	播種性クリプトコックス症	破傷風	バンコマイシン耐性腸球菌感染症	百日咳	風しん	麻しん
累積報告数	52	2023	412	12609	169	74	110	2805	5	39
分類	五類									
疾病名	薬剤耐性アシネトバクター感染症									
累積報告数	5									

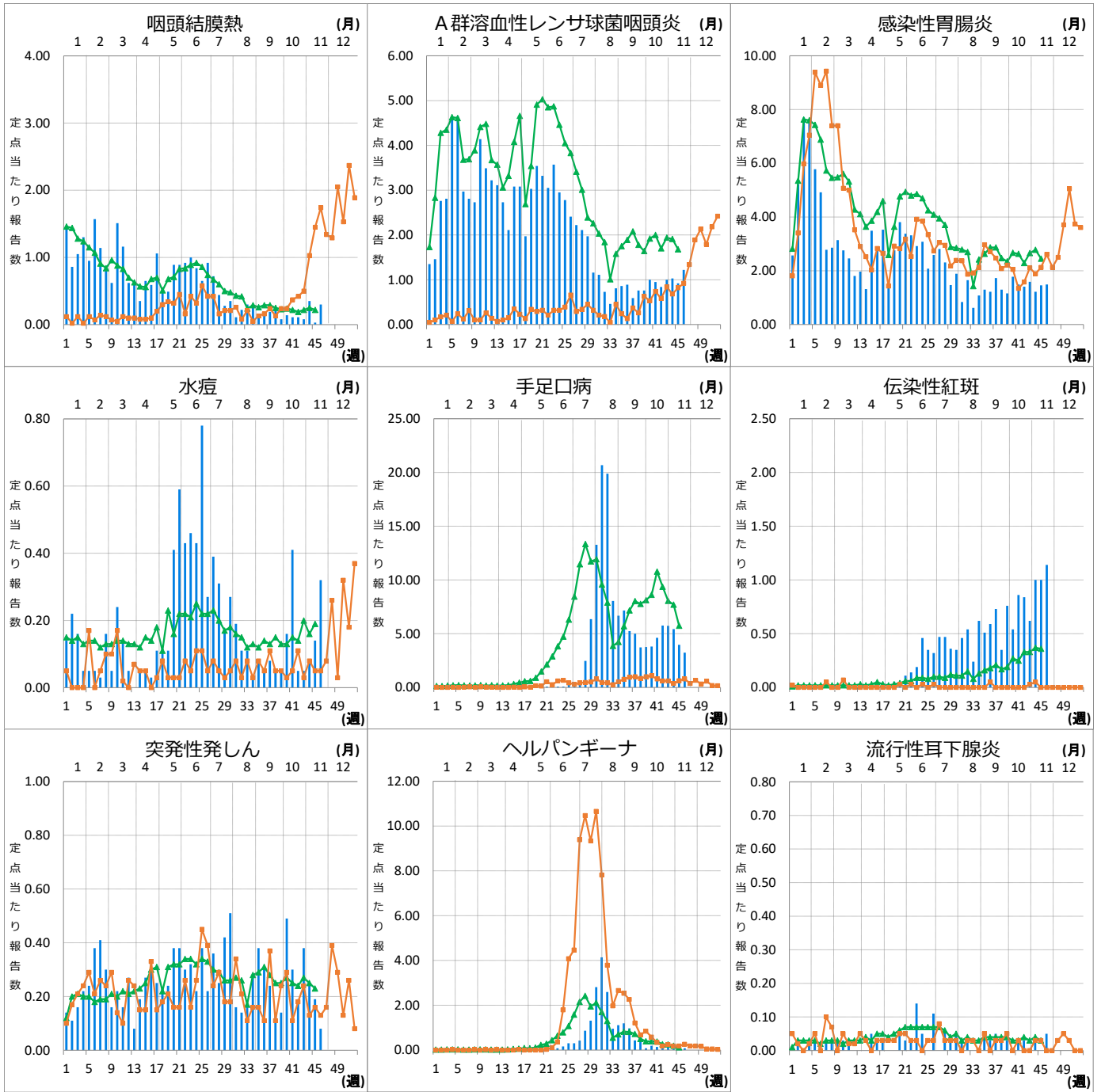
青森県（2024年第1週～第46週までの累計）

分類	二類	三類	四類	四類	四類	四類	五類	五類	五類	五類
疾病名	結核	腸管出血性大腸菌感染症	E型肝炎	つつが虫病	日本紅斑熱	レジオネラ症	アメーバ赤痢	カルバペネム耐性腸内細菌目細菌感染症	急性脳炎	クリプトスポリジウム症
累積報告数	112	26	2	12	1	15	1	29	3	1
分類	五類	五類	五類	五類	五類	五類	五類	五類	五類	五類
疾病名	クロイツフェルト・ヤコブ病	劇症型溶血性レンサ球菌感染症	後天性免疫不全症候群	侵襲性インフルエンザ菌感染症	侵襲性肺炎球菌感染症	水痘（入院例）	梅毒	破傷風	百日咳	
累積報告数	7	14	2	4	30	5	24	2	48	

Ⅷ インフルエンザ・小児科定点把握対象疾患週別推移（2024年第46週、ただし全国は前週）

グラフの説明 ← は2024年青森県、■は2023年青森県、▲は2024年全国





Ⅹ 眼科定点把握対象疾患週別推移 (2024年第46週、ただし全国は前週)

グラフの説明 ← 棒は2024年青森県、線は2023年青森県、▲は2024年全国

