

外来医師偏在指標（暫定値）

| 都道府県 |        |          | 二次医療圏 |         |            |          |
|------|--------|----------|-------|---------|------------|----------|
| 順位   | 都道府県   | 外来医師偏在指標 | 順位    | 都道府県    | 二次医療圏      | 外来医師偏在指標 |
| 1    | 30和歌山県 | 137.1    | 1     | 13 東京都  | 1304 区西部   | 178.5    |
| 2    | 26京都府  | 133.2    | 2     | 13 東京都  | 1301 区中央部  | 174.2    |
| 3    | 36徳島県  | 132.3    | 3     | 30 和歌山県 | 3001 和歌山   | 163.6    |
| 4    | 13東京都  | 130.6    | 4     | 13 東京都  | 1303 区西南部  | 162.9    |
| 5    | 42長崎県  | 125.3    | 5     | 42 長崎県  | 4201 長崎    | 154.6    |
| 6    | 37香川県  | 124.9    | 6     | 26 京都府  | 2604 京都・乙訓 | 152.5    |
| 7    | 40福岡県  | 123.1    | 7     | 40 福岡県  | 4006 久留米   | 148.1    |
| 8    | 33岡山県  | 122.7    | 8     | 29 奈良県  | 2901 奈良    | 145.2    |
| 9    | 31鳥取県  | 122.6    | 9     | 31 鳥取県  | 3103 西部    | 145.0    |
| 10   | 44大分県  | 121.9    | 10    | 10 群馬県  | 1001 前橋    | 144.8    |
| 11   | 38愛媛県  | 121.0    |       |         |            |          |
| 12   | 34広島県  | 119.1    |       |         |            |          |
| 13   | 41佐賀県  | 116.1    |       |         |            |          |
| 14   | 29奈良県  | 115.7    |       |         |            |          |
| 15   | 27大阪府  | 115.6    |       |         |            |          |
| 16   | 39高知県  | 113.8    | 112   | 14 神奈川県 | 1404 川崎北部  | 103.9    |
| 17   | 28兵庫県  | 113.4    | 113   | 26 京都府  | 2602 中丹    | 103.8    |
| 18   | 46鹿児島県 | 111.8    |       |         |            |          |
| 19   | 43熊本県  | 111.7    |       |         |            |          |
| 20   | 32島根県  | 111.0    |       |         |            |          |
| 21   | 17石川県  | 108.6    | 151   | 02 青森県  | 0201 津軽地域  | 98.9     |
| 22   | 10群馬県  | 107.8    |       |         |            |          |
| 23   | 19山梨県  | 105.2    |       |         |            |          |
| 24   | 45宮崎県  | 104.9    |       |         |            |          |
| 25   | 35山口県  | 104.4    |       |         |            |          |
| 26   | 21岐阜県  | 103.2    |       |         |            |          |
| 27   | 18福井県  | 101.9    | 193   | 02 青森県  | 0203 青森地域  | 92.5     |
| 28   | 24三重県  | 101.6    |       |         |            |          |
| 29   | 25滋賀県  | 100.8    |       |         |            |          |
| 30   | 20長野県  | 99.8     |       |         |            |          |
| 31   | 04宮城県  | 99.3     |       |         |            |          |
| 32   | 01北海道  | 98.4     |       |         |            |          |
| 33   | 14神奈川県 | 98.4     |       |         |            |          |
| 34   | 09栃木県  | 98.2     |       |         |            |          |
| 35   | 16富山県  | 97.9     |       |         |            |          |
| 36   | 47沖縄県  | 96.8     | 271   | 02 青森県  | 0202 八戸地域  | 77.9     |
| 37   | 23愛知県  | 93.3     |       |         |            |          |
| 38   | 06山形県  | 93.3     | 312   | 02 青森県  | 0205 上十三地域 | 66.3     |
| 39   | 12千葉県  | 90.3     |       |         |            |          |
| 40   | 07福島県  | 89.7     | 317   | 02 青森県  | 0206 下北地域  | 64.3     |
| 41   | 22静岡県  | 88.2     |       |         |            |          |
| 42   | 11埼玉県  | 86.5     | 331   | 02 青森県  | 0204 西北五地域 | 57.9     |
| 43   | 05秋田県  | 83.5     | 332   | 14 神奈川県 | 1408 湘南西部  | 57.1     |
| 44   | 15新潟県  | 83.0     | 333   | 03 岩手県  | 0307 宮古    | 54.7     |
| 45   | 08茨城県  | 82.4     | 334   | 37 香川県  | 3702 小豆    | 48.0     |
| 46   | 02青森県  | 81.5     | 335   | 07 福島県  | 0706 相双    | 46.3     |
| 47   | 03岩手県  | 79.8     |       |         |            |          |

外来医師多数区域  
（上位1／3）

全国106.3

全国106.3

〔参考数値〕 外来医療における都道府県間患者流出入表〔病院＋一般診療所〕

※ 1 出所元 患者流出入表は、平成29年患者調査の病院＋一般診療所の県内・県外の外来患者流出・流入数データを、NDBの平成29年4月から30年3月までの病院＋一般診療所における初再診・在宅医療の診療分データ（12か月分算定回数）の都道府県間流出入割合に応じて集計したもの。

※ 2 算出方法 都道府県間患者流出入調整係数  
＝（当該都道府県の外来患者数(患者住所地)＋当該都道府県外からの外来患者流入数－当該都道府県外への外来患者流出数）÷ 当該都道府県の外来患者数(患者住所地)

| 施設所在地<br>患者居住地 | 患者数（施設所在地）（病院＋一般診療所の初再診・在宅医療、千人/日） |        |        |        |        |         | 患者総数(患者住所地) | 患者流出入                    |                   |
|----------------|------------------------------------|--------|--------|--------|--------|---------|-------------|--------------------------|-------------------|
|                | 02 青森県                             | 03 岩手県 | 04 宮城県 | 05 秋田県 | 13 東京都 | 14 神奈川県 |             | 患者流<br>出入数<br>(千人/<br>日) | 患者流出<br>入調整係<br>数 |
| 患者数（患者住所地）     | 02青森県                              | 66.6   | 0.1    | 0.1    | 0.1    | 0.1     | 67.3        | 0.1                      | 1.001             |
|                | 03岩手県                              | 0.4    | 57.4   | 0.3    | 0.1    | 0.0     | 58.5        | -0.2                     | 0.997             |
|                | 13東京都                              | 0.1    | 0.0    | 0.1    | 0.1    | 578.2   | 593.6       | 37.5                     | 1.063             |

※ 都道府県外（患者住所地）の合計値は、患者調査データとNDBデータとの調整の関係で、必ずしも合致しない。

〔参考数値〕 外来医療における都道府県内二次医療圏間患者流出入表〔病院＋一般診療所〕

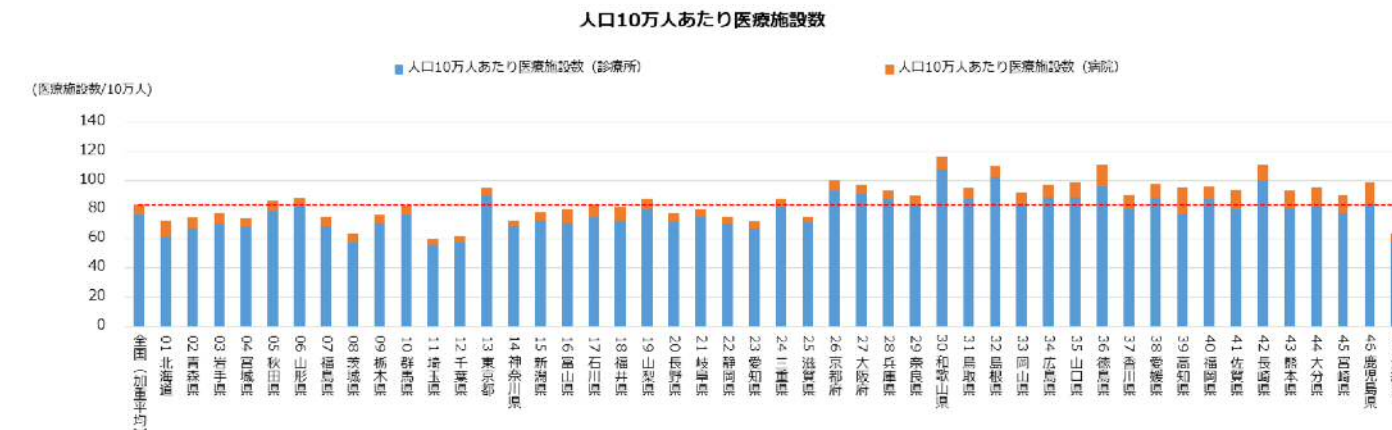
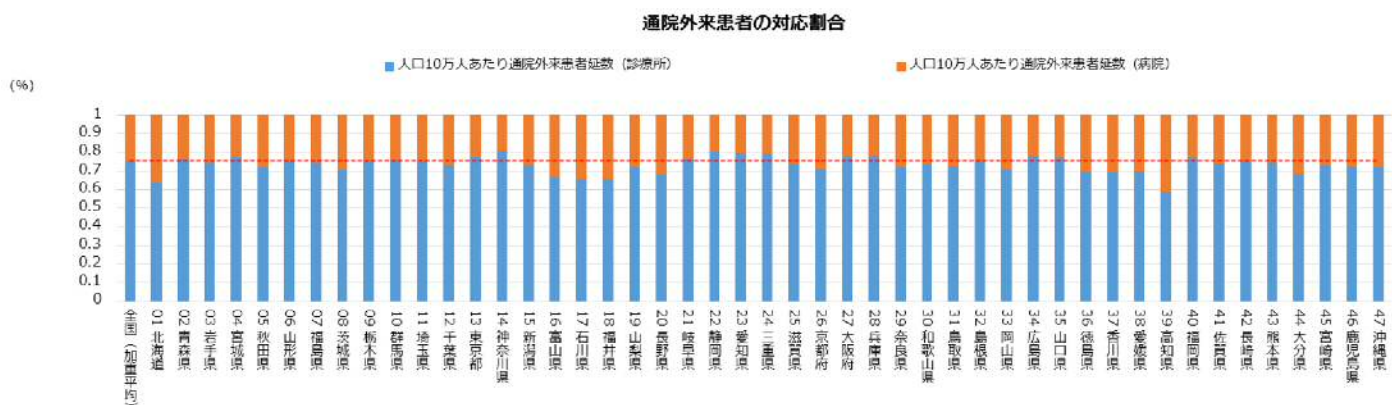
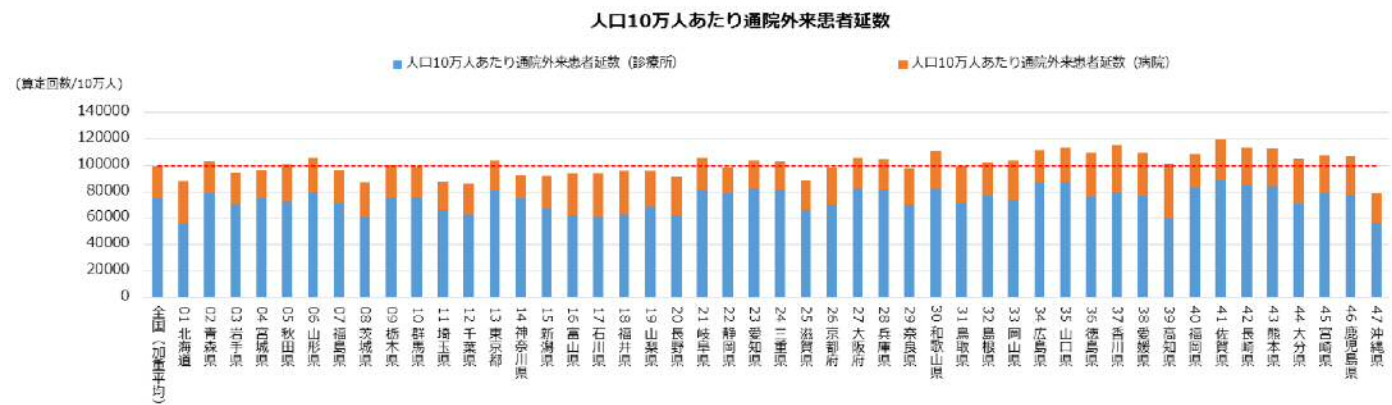
※ 1 出所元 外来患者流出入表は、平成29年患者調査の病院＋一般診療所の県内・県外の外来患者流出・流入数データを、NDBの平成29年4月から30年3月までの病院＋一般診療所における初再診・在宅医療の診療分データ（12か月分算定回数）の都道府県内二次医療圏間流出入割合に応じて集計したもの。

※ 2 算出方法 二次医療圏間患者流出入調整係数  
＝〔当該二次医療圏の外来患者数(患者住所地)＋当該二次医療圏外からの外来患者流入数－当該二次医療圏外への外来患者流出数〕÷ 当該二次医療圏の外来患者数(患者住所地)

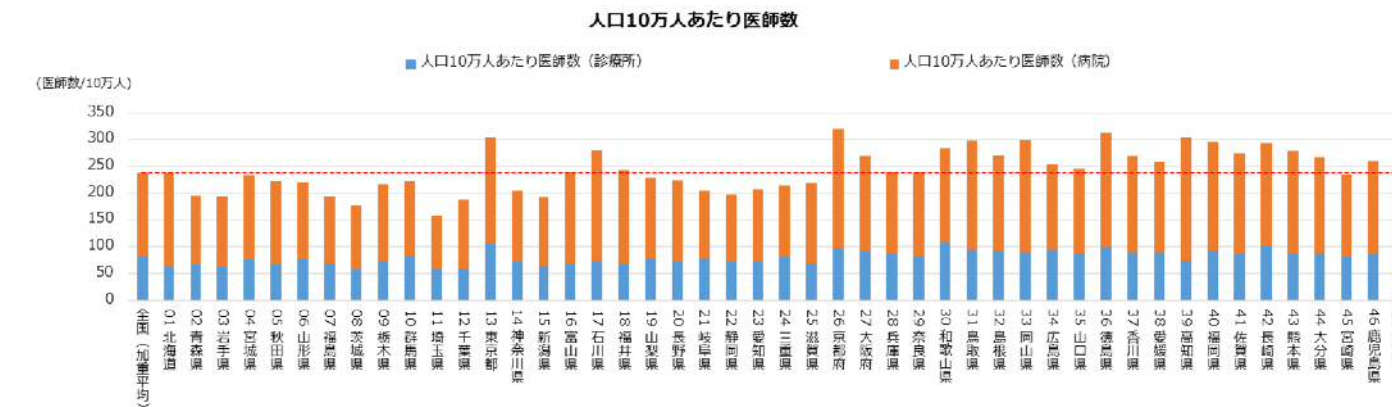
| 02 青森県                 |               | 患者数(施設所在地)(病院＋一般診療所の外来患者数、千人/日) |                  |                  |                   |                   |                  |          | 患者総<br>数(患者<br>住所地) | 患者流出入                |                   |
|------------------------|---------------|---------------------------------|------------------|------------------|-------------------|-------------------|------------------|----------|---------------------|----------------------|-------------------|
|                        |               | 0201<br>津軽地<br>域                | 0202<br>八戸地<br>域 | 0203<br>青森地<br>域 | 0204<br>西北五<br>地域 | 0205<br>上十三<br>地域 | 0206<br>下北地<br>域 | 青森県<br>外 |                     | 患者流出<br>入数(千人<br>/日) | 患者流出<br>入調整係<br>数 |
| 患者<br>数（患<br>者住<br>所地） | 0201<br>津軽地域  | 14.7                            | 0.0              | 0.2              | 0.1               | 0.0               | 0.0              | 0.1      | 15.1                | 0.9                  | 1.056             |
|                        | 0202<br>八戸地域  | 0.0                             | 16.5             | 0.0              | 0.0               | 0.5               | 0.0              | 0.2      | 17.2                | 0.7                  | 1.042             |
|                        | 0203<br>青森地域  | 0.4                             | 0.0              | 15.8             | 0.0               | 0.0               | 0.0              | 0.1      | 16.4                | 0.2                  | 1.015             |
|                        | 0204<br>西北五地域 | 0.7                             | 0.0              | 0.3              | 5.4               | 0.0               | 0.0              | 0.1      | 6.5                 | -1.0                 | 0.852             |
|                        | 0205<br>上十三地域 | 0.0                             | 0.8              | 0.2              | 0.0               | 7.7               | 0.1              | 0.1      | 8.9                 | -0.6                 | 0.938             |
|                        | 0206<br>下北地域  | 0.0                             | 0.0              | 0.1              | 0.0               | 0.1               | 2.8              | 0.1      | 3.1                 | -0.2                 | 0.936             |
|                        | 青森県外          | 0.1                             | 0.5              | 0.1              | 0.0               | 0.1               | 0.0              | -        | -                   | -                    | -                 |
| 患者総数(施設所在地)            |               | 16.0                            | 17.9             | 16.7             | 5.6               | 8.4               | 2.9              | -        | 67.3                | 0.1                  | 1.001             |

外来医療の状況（都道府県間比較）①通院外来／時間外等外来

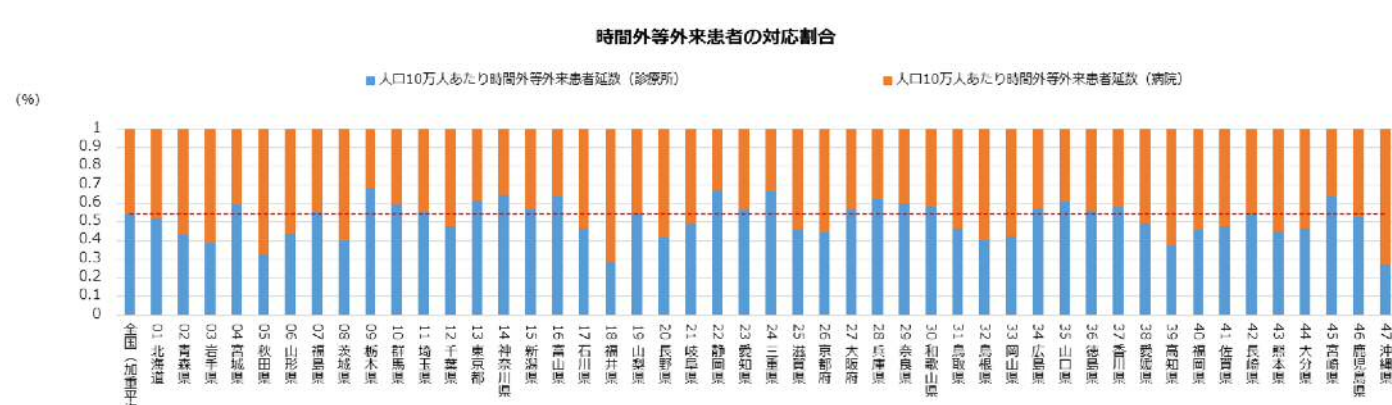
通院外来



※ ここでの医療施設数は、平成26年医療施設調査の対象となった施設数。



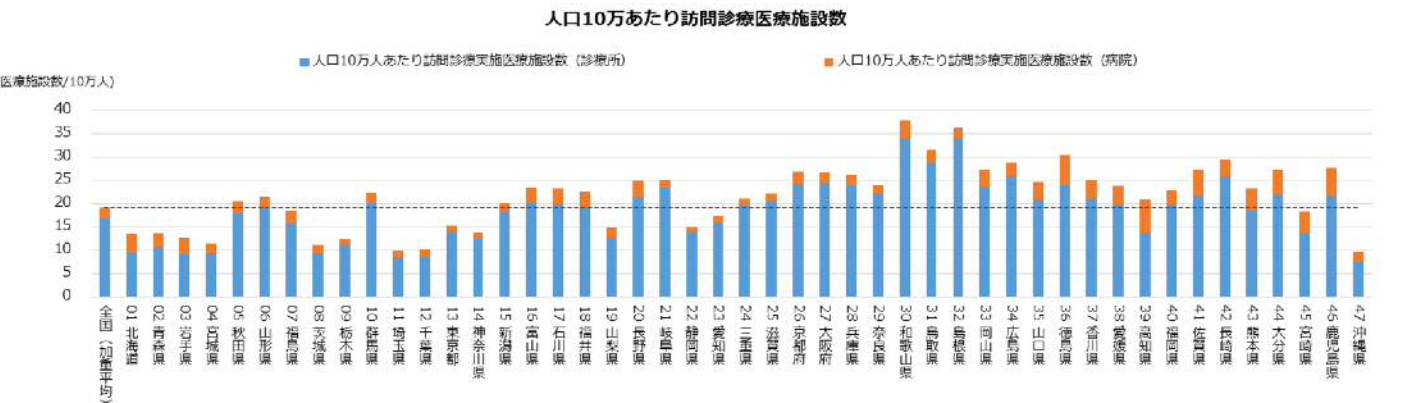
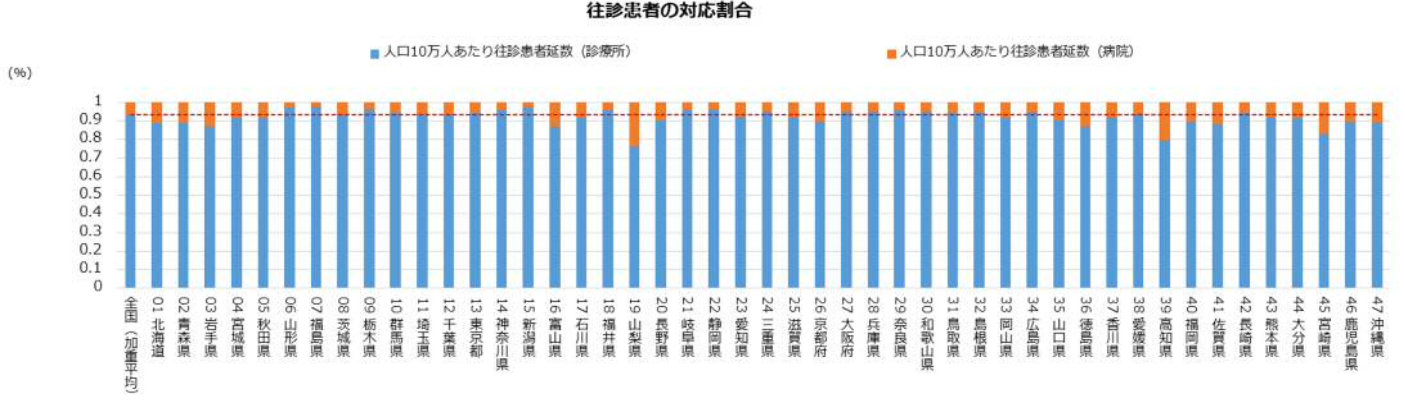
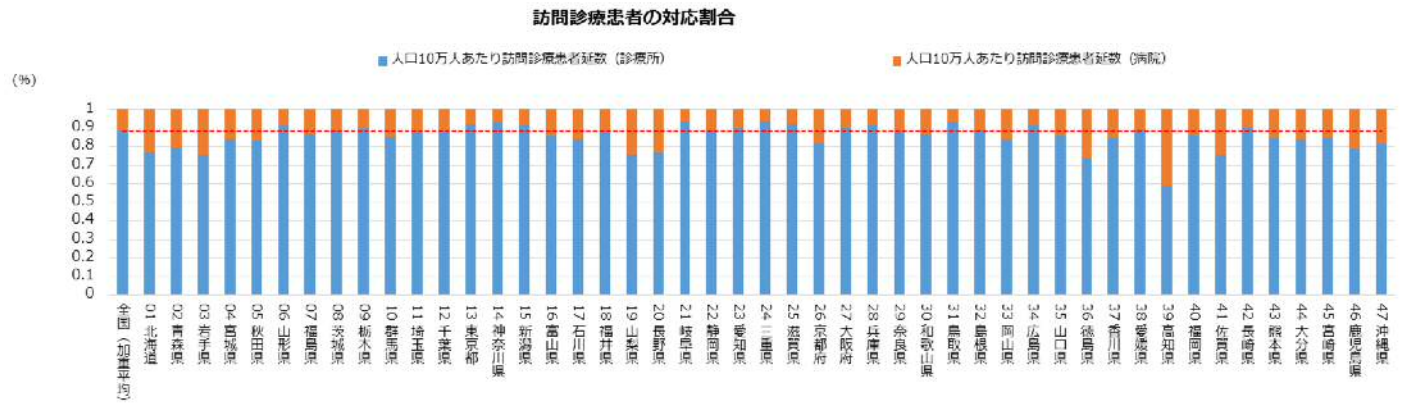
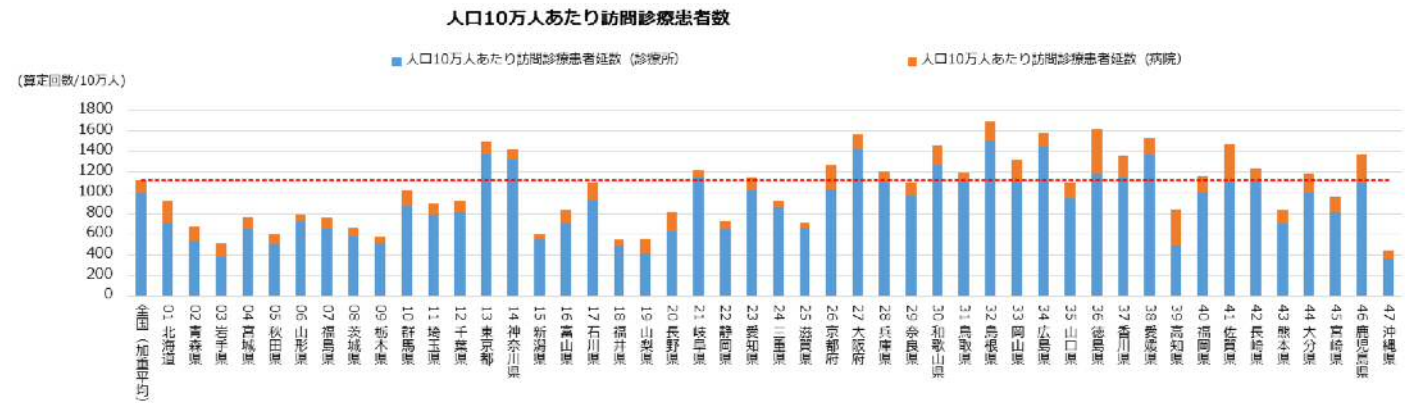
時間外等外来



※ ここでの医療施設数は、平成29年度NDBデータで当該レセプトの算定があった施設数（月平均施設数）。



在宅医療（訪問診療・往診）



※ ここでの医療施設数は、平成29年度NDBデータで当該レセプトの算定があった施設数(月平均施設数)。

※ ここでの医療施設数は、平成29年度NDBデータで当該レセプトの算定があった施設数(月平均施設数)。



外来医療の状況（都道府県間比較） ③診療所数あたり外来患者数

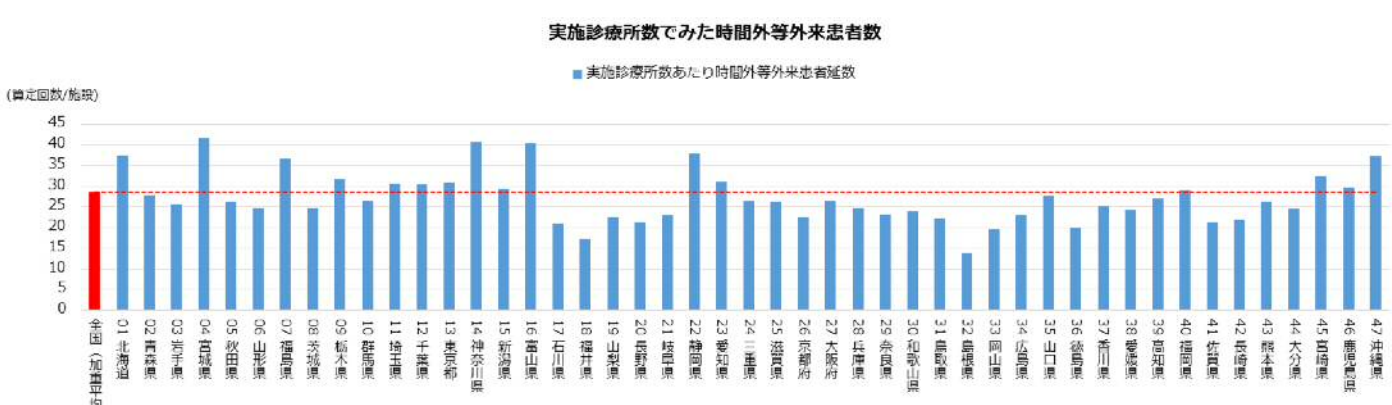
通院外来



※ ここでの医療施設数は、平成26年医療施設調査の対象となった施設数。



時間外等外来



※ ここでの医療施設数は、平成29年度NDBデータで当該レセプトの算定があった施設数（月平均施設数）。

在宅医療（訪問診療・往診）



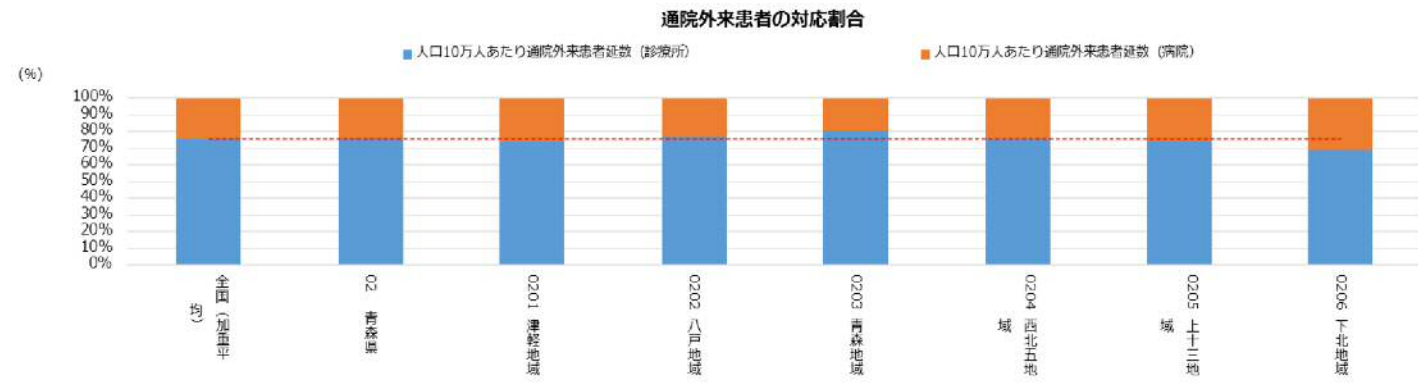
※ ここでの医療施設数は、平成29年度NDBデータで当該レセプトの算定があった施設数（月平均施設数）。



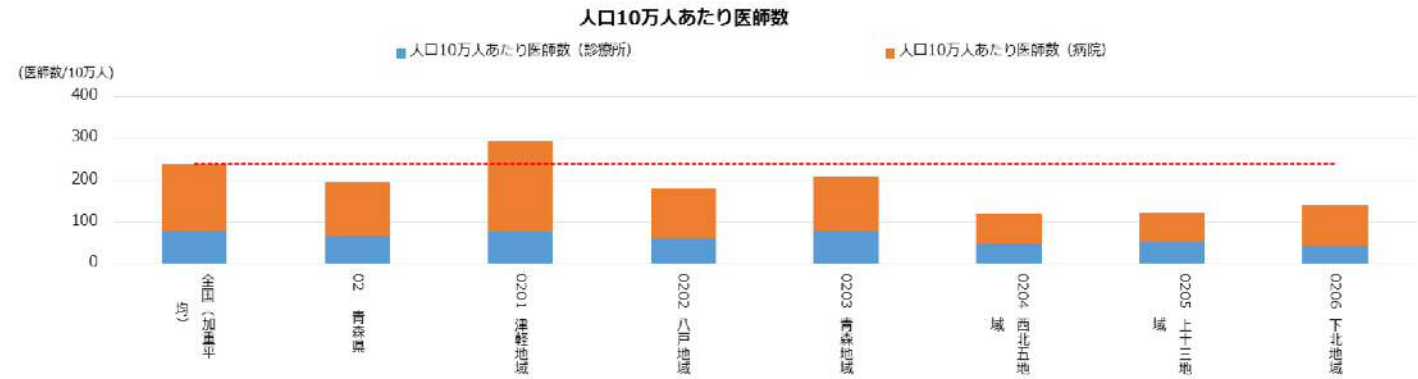
※ ここでの医療施設数は、平成29年度NDBデータで当該レセプトの算定があった施設数（月平均施設数）。

外来医療の状況（都道府県内二次医療圏比較）①通院外来／時間外等外来

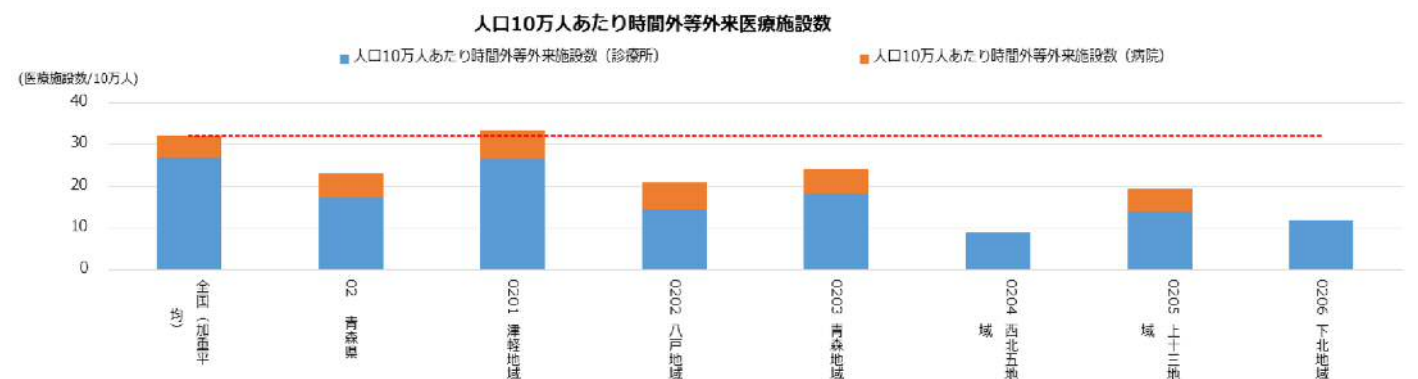
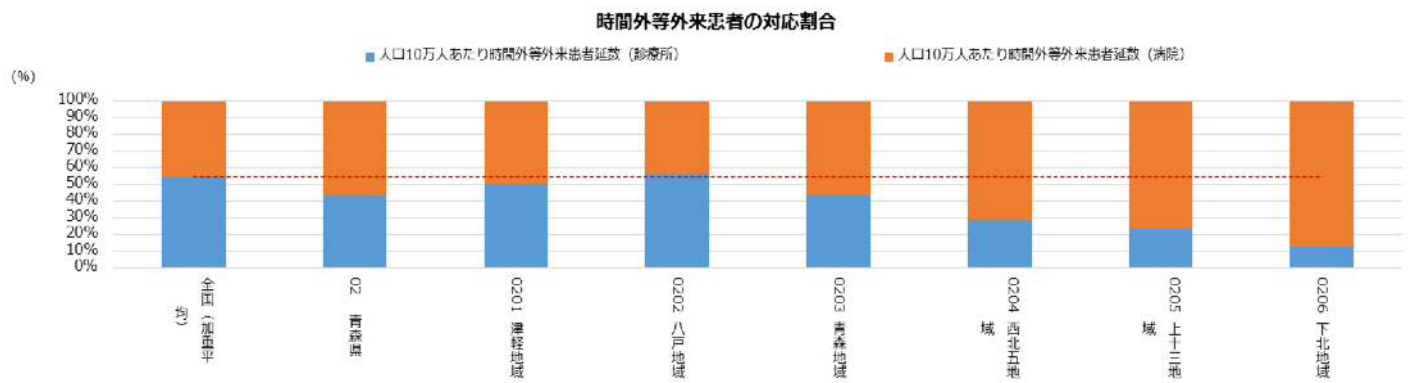
通院外来



※ ここでの医療施設数は、平成26年医療施設調査の対象となった施設数。



時間外等外来

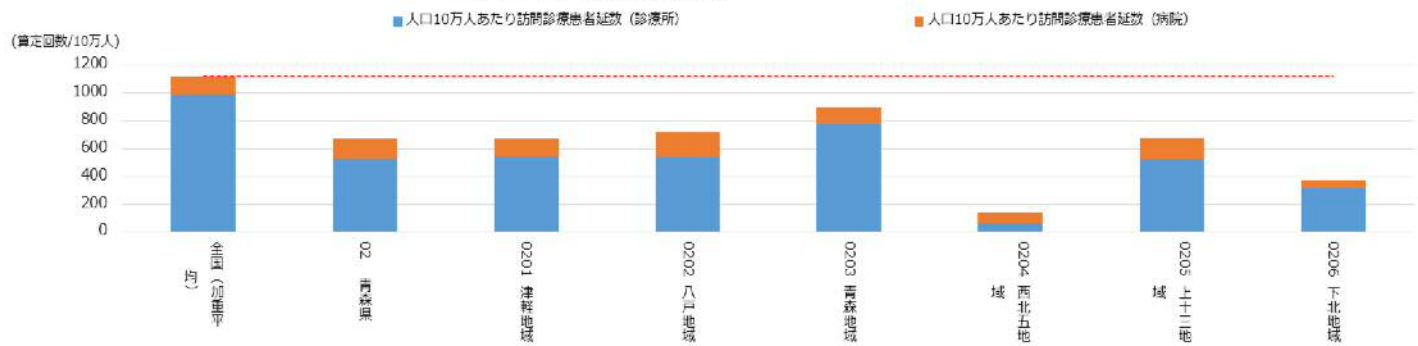


※ ここでの医療施設数は、平成29年度NDBデータで当該レセプトの算定があった施設数（月平均施設数）。



在宅医療（訪問診療・往診）

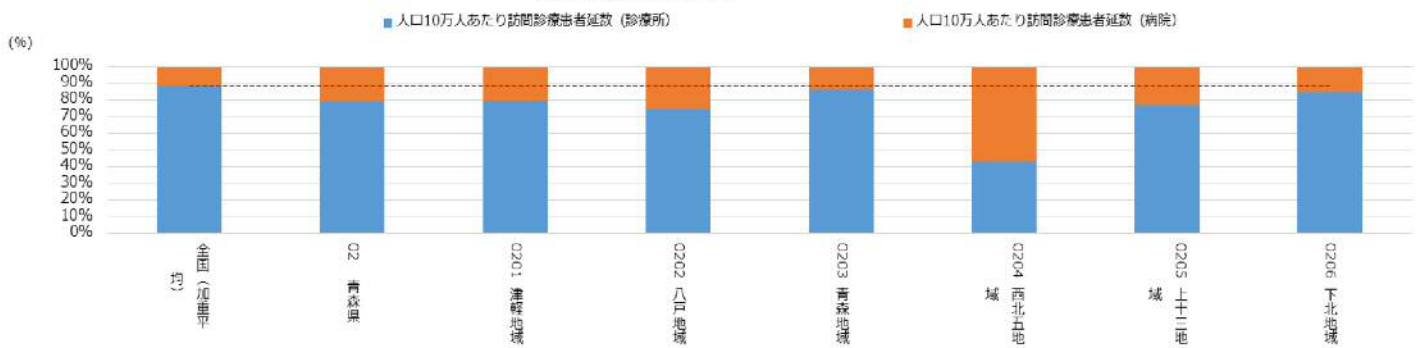
人口10万人あたり訪問診療患者数



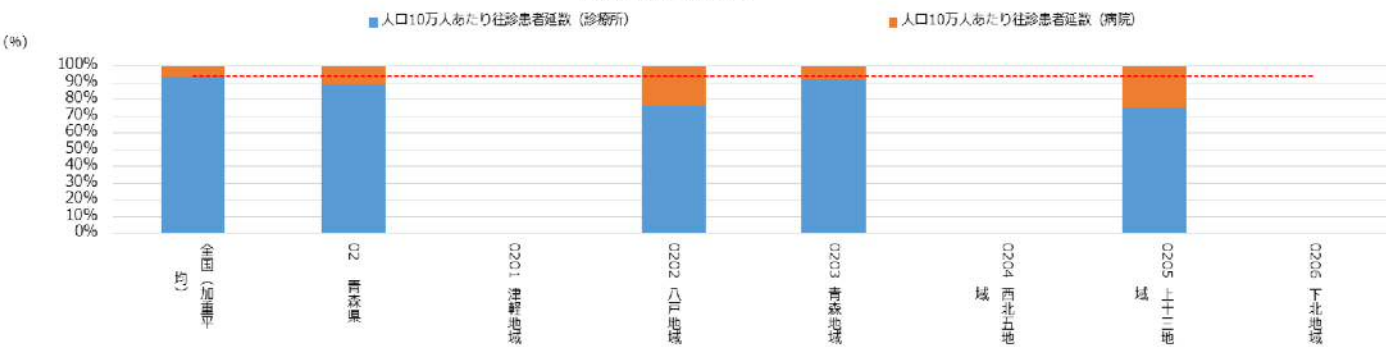
人口10万人あたり往診患者数



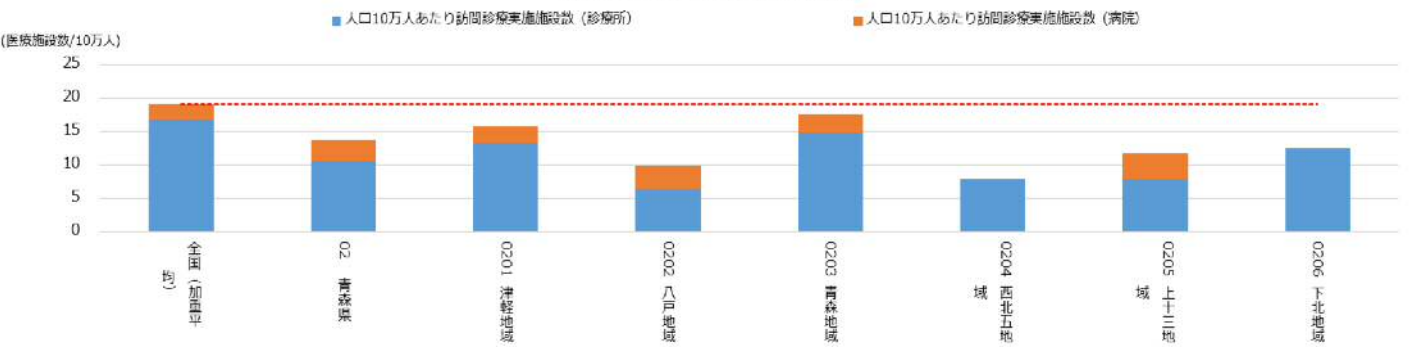
訪問診療患者の対応割合



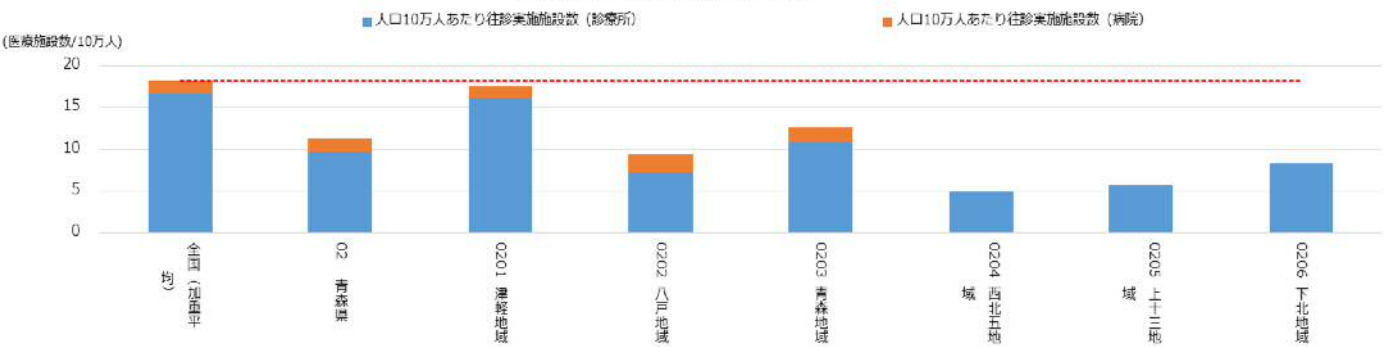
往診患者の対応割合



人口10万あたり訪問診療医療施設数



人口10万人あたり往診医療施設数



※ ここでの医療施設数は、平成29年度NDBデータで当該レセプトの算定があった施設数（月平均施設数）。

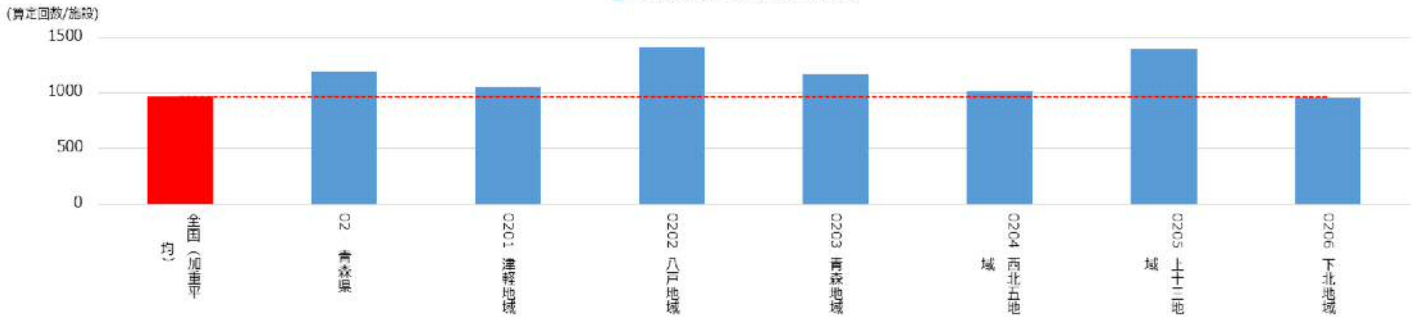
※ ここでの医療施設数は、平成29年度NDBデータで当該レセプトの算定があった施設数（月平均施設数）。

# 外来医療の状況（都道府県内二次医療圏比較）③診療所数あたり外来患者数

## 通院外来

全診療所数でみた通院外来患者数

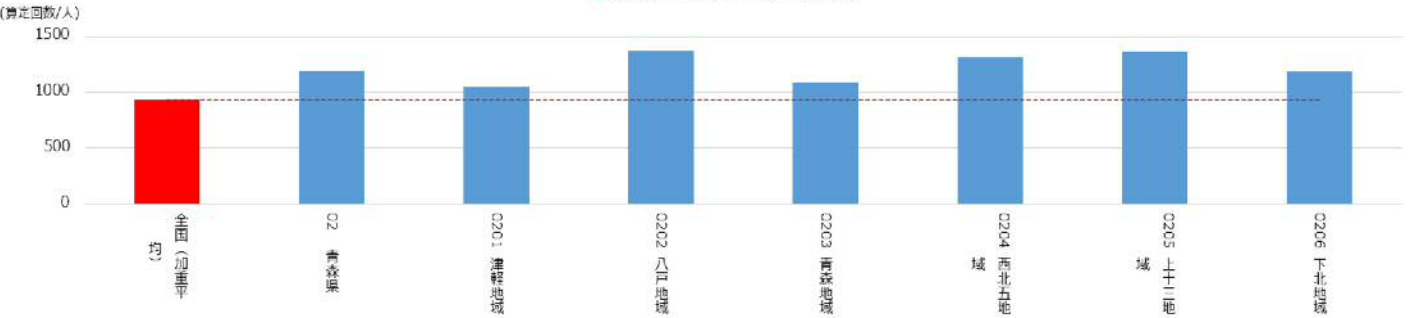
■全診療所数あたり通院外来患者延数



※ ここでの医療施設数は、平成26年医療施設調査の対象となった施設数。

全診療所医師数でみた通院外来患者数

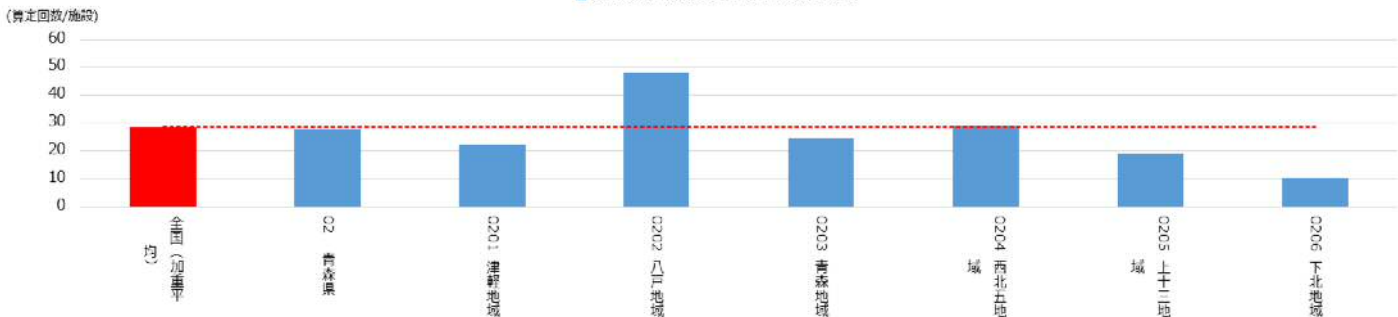
■全診療所医師数あたり通院外来患者延数



## 時間外等外来

実施診療所数でみた時間外等外来患者数

■実施診療所数あたり時間外等外来患者延数

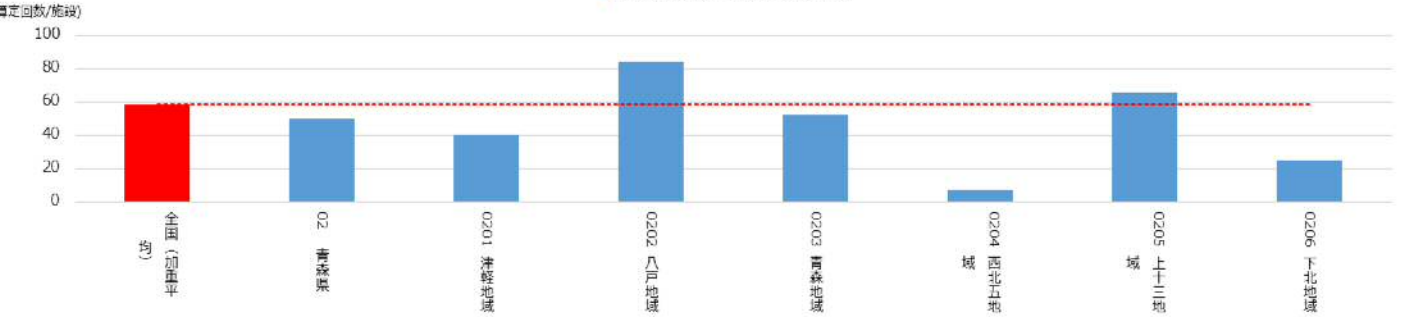


※ ここでの医療施設数は、平成29年度NDBデータで当該レセプトの算定があった施設数（月平均施設数）。

## 在宅医療（訪問診療・往診）

実施診療所数でみた訪問診療患者数

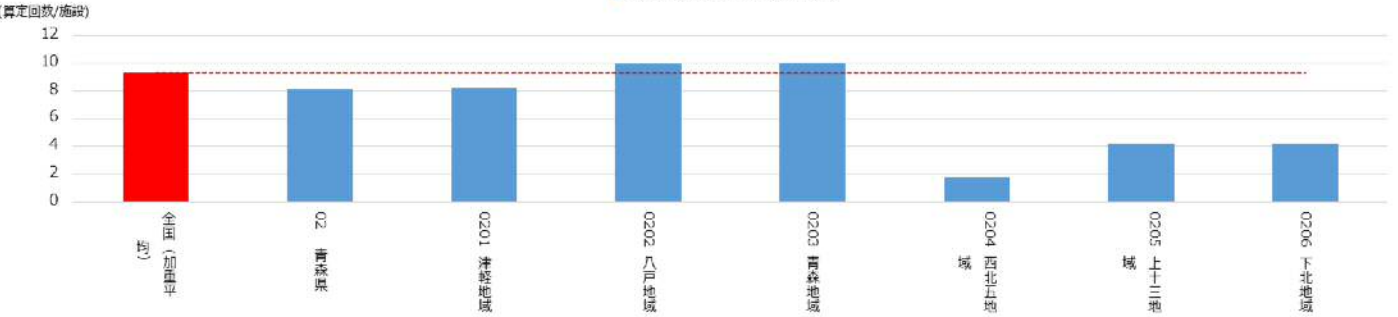
■実施診療所数あたり訪問診療患者延数



※ ここでの医療施設数は、平成29年度NDBデータで当該レセプトの算定があった施設数（月平均施設数）。

実施診療所数でみた往診患者数

■実施診療所数あたり往診患者延数



※ ここでの医療施設数は、平成29年度NDBデータで当該レセプトの算定があった施設数（月平均施設数）。

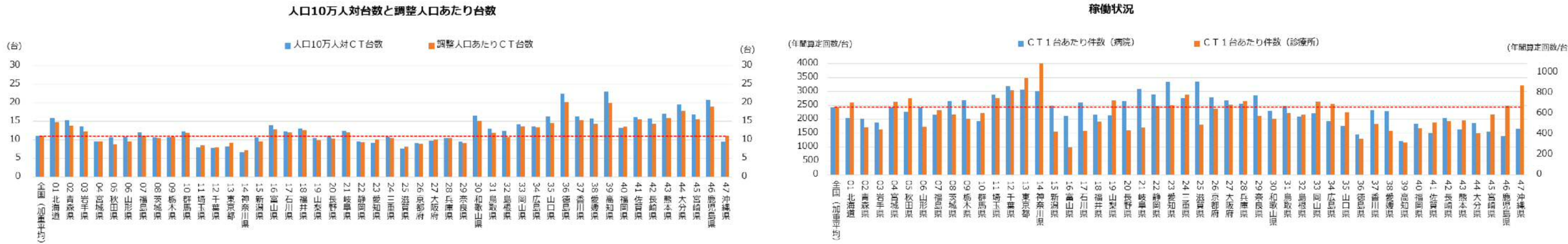
医療機器の調整人口あたり台数

※表記の「-」は台数が無い場合、「0」は台数があっても検査件数が無い場合。「\*」はデータ秘匿マーク。

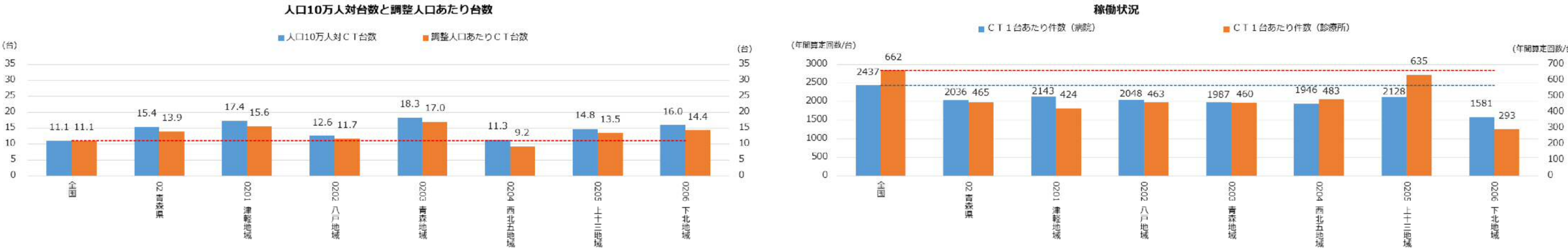
| 圏域区分  | 都道府県名  | 圏域名<br>平成30年4月時点 | 調整人口あたり台数 |       |       |         |             | 人口10万人対医療機器台数（台／10万人） |       |       |         |             | 医療機器稼働率（機器1台あたり件数） 総数（件数／台） |       |       |         |             | 医療機器稼働率（機器1台あたり件数） 病院（件数／台） |       |       |         |             | 医療機器稼働率（機器1台あたり件数） 一般診療所（件数／台） |       |       |         |             |
|-------|--------|------------------|-----------|-------|-------|---------|-------------|-----------------------|-------|-------|---------|-------------|-----------------------------|-------|-------|---------|-------------|-----------------------------|-------|-------|---------|-------------|--------------------------------|-------|-------|---------|-------------|
|       |        |                  | C T       | M R I | P E T | マンモグラフィ | 放射線治療（体外照射） | C T                   | M R I | P E T | マンモグラフィ | 放射線治療（体外照射） | C T                         | M R I | P E T | マンモグラフィ | 放射線治療（体外照射） | C T                         | M R I | P E T | マンモグラフィ | 放射線治療（体外照射） | C T                            | M R I | P E T | マンモグラフィ | 放射線治療（体外照射） |
| 全国    | 00 全国  | 00 全国            | 11.1      | 5.5   | 0.46  | 3.4     | 0.91        | 11.1                  | 5.5   | 0.46  | 3.4     | 0.91        | 1,711                       | 1,907 | 843   | 536     | 21          | 2,437                       | 1,890 | 794   | 482     | 20          | 662                            | 1,945 | 1,019 | 625     | 23          |
| 都道府県  | 02 青森県 | 02 青森県           | 13.9      | 6.2   | 0.41  | 3.9     | 0.96        | 15.4                  | 6.7   | 0.46  | 4.1     | 1.07        | 1,168                       | 1,605 | 910   | 510     | *           | 2,036                       | 1,451 | 891   | 411     | 13          | 465                            | 1,790 | 950   | 624     | *           |
| 二次医療圏 | 02 青森県 | 0201 津軽地域        | 15.6      | 5.4   | 0.94  | 3.9     | 1.57        | 17.4                  | 5.9   | 1.04  | 4.2     | 1.74        | 1,180                       | 2,081 | 1,142 | 736     | *           | 2,143                       | 1,902 | 1,528 | 466     | 23          | 424                            | 2,510 | 950   | 1,113   | *           |
| 二次医療圏 | 02 青森県 | 0202 八戸地域        | 11.7      | 6.6   | 0.00  | 4.1     | 0.56        | 12.6                  | 7.1   | 0.00  | 4.3     | 0.61        | 1,314                       | 1,640 | -     | 393     | *           | 2,048                       | 1,387 | -     | 375     | *           | 463                            | 1,916 | -     | 424     | -           |
| 二次医療圏 | 02 青森県 | 0203 青森地域        | 17.0      | 7.5   | 0.59  | 4.8     | 1.19        | 18.3                  | 8.0   | 0.64  | 5.1     | 1.29        | 1,103                       | 1,379 | 595   | 457     | 15          | 1,987                       | 1,334 | 595   | 440     | 15          | 460                            | 1,420 | -     | 464     | -           |
| 二次医療圏 | 02 青森県 | 0204 西北五地域       | 9.2       | 2.6   | 0.00  | 2.1     | 0.00        | 11.3                  | 3.0   | 0.00  | 2.3     | 0.00        | 1,165                       | 1,640 | -     | 263     | -           | 1,946                       | 1,826 | -     | 287     | -           | 483                            | 1,453 | -     | 215     | -           |
| 二次医療圏 | 02 青森県 | 0205 上十三地域       | 13.5      | 8.5   | 0.52  | 4.0     | 1.03        | 14.8                  | 9.1   | 0.57  | 4.0     | 1.14        | 1,266                       | 1,363 | 845   | 578     | *           | 2,128                       | 1,092 | 845   | 320     | *           | 635                            | 1,634 | -     | 1,222   | -           |
| 二次医療圏 | 02 青森県 | 0206 下北地域        | 14.4      | 3.7   | 0.00  | 2.6     | 1.18        | 16.0                  | 4.0   | 0.00  | 2.7     | 1.33        | 723                         | 1,767 | -     | 524     | 0           | 1,581                       | 881   | -     | 887     | 0           | 293                            | 3,540 | -     | 160     | -           |

医療機器の状況（都道府県間比較、二次医療圏比較）

C T（都道府県間）



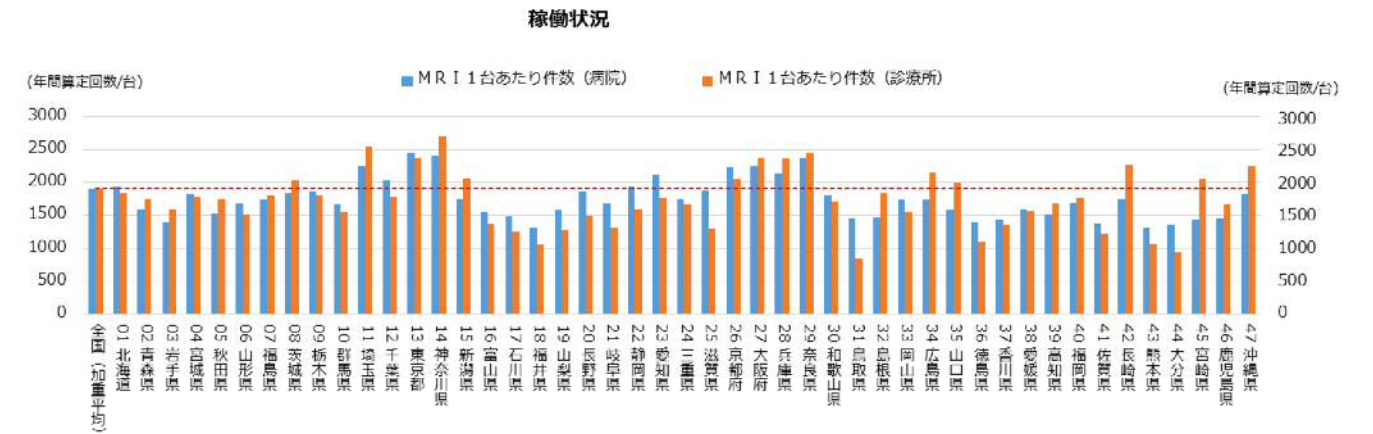
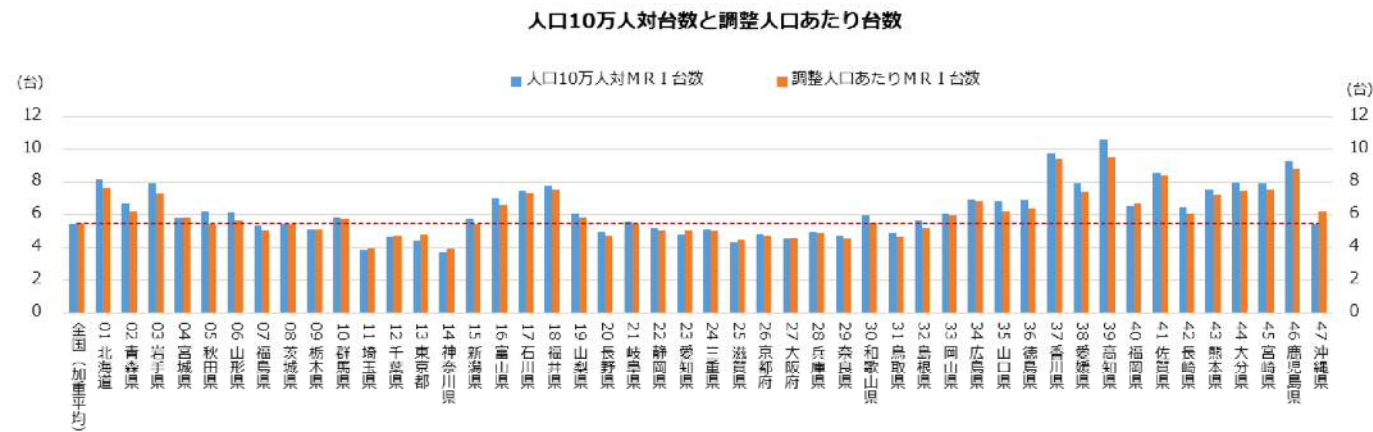
C T（二次医療圏）



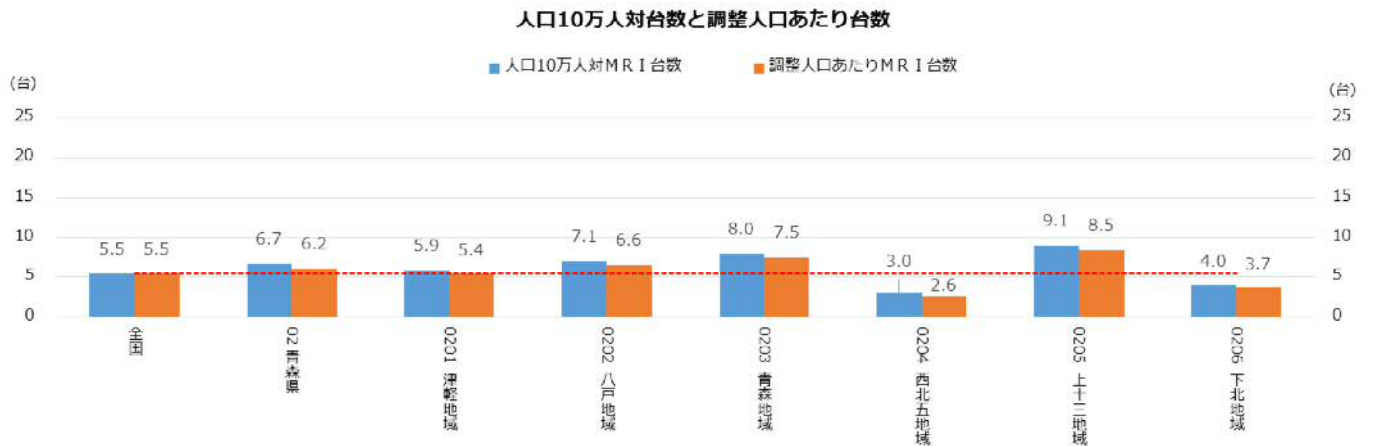
※ データ値表記の「0」は、台数があっても検査件数がない場合と台数がない場合、及び秘匿の場合がある。詳細は、「1調査人口あたり台数データ」シートにて確認。



## M R I（都道府県間）

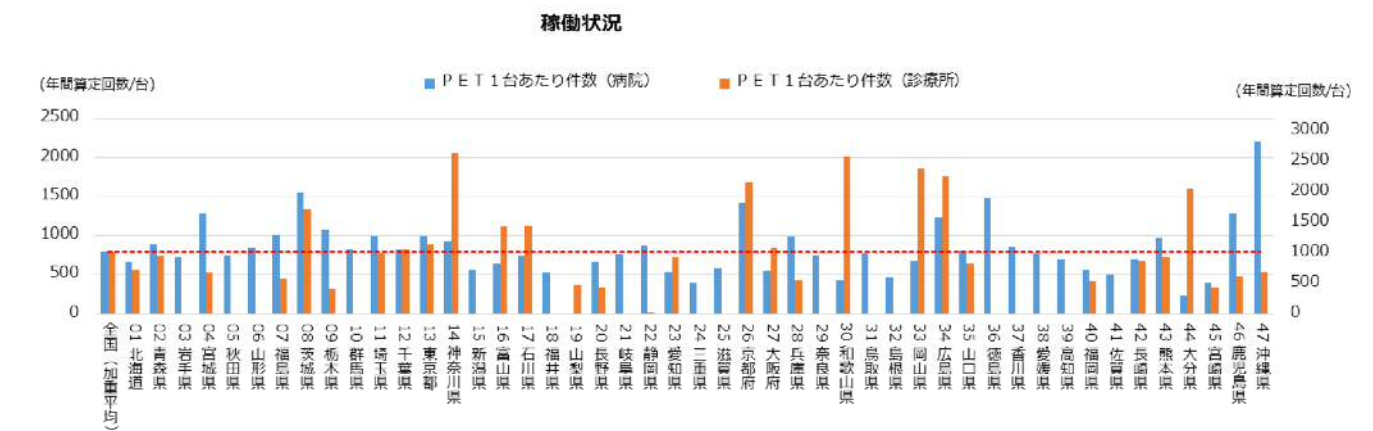
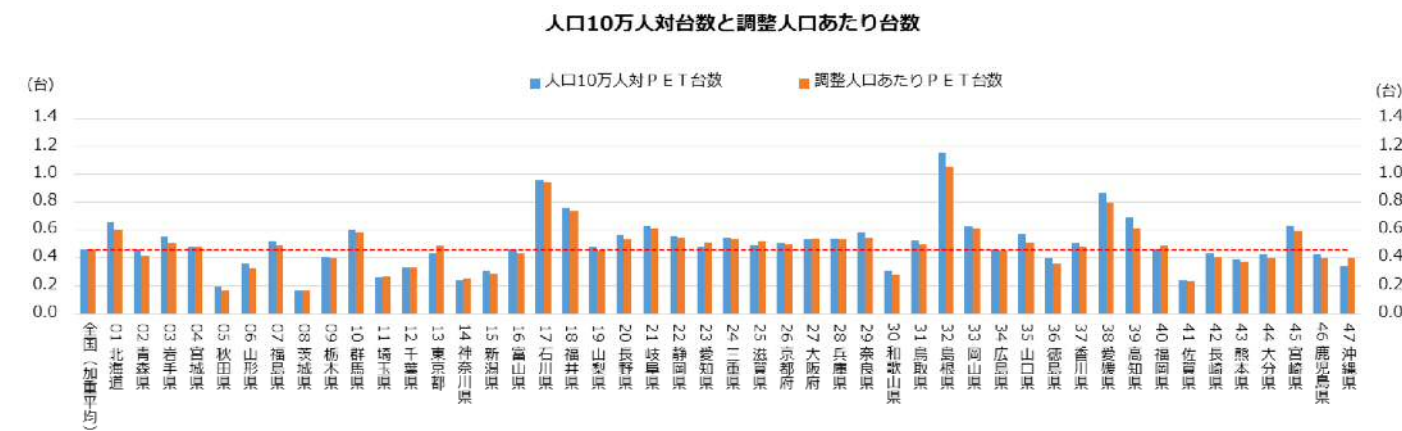


## M R I（二次医療圏）

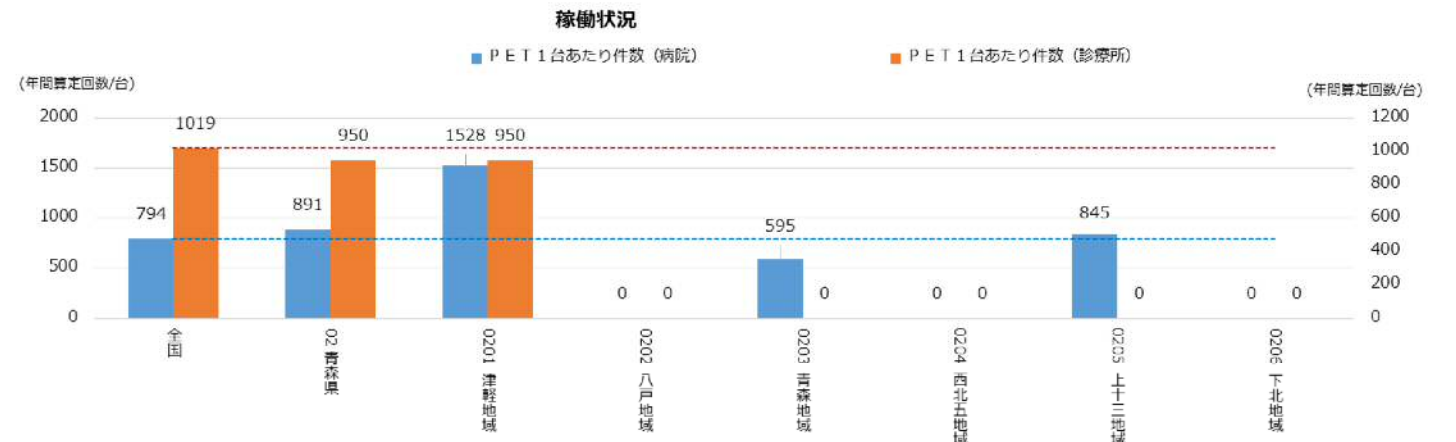
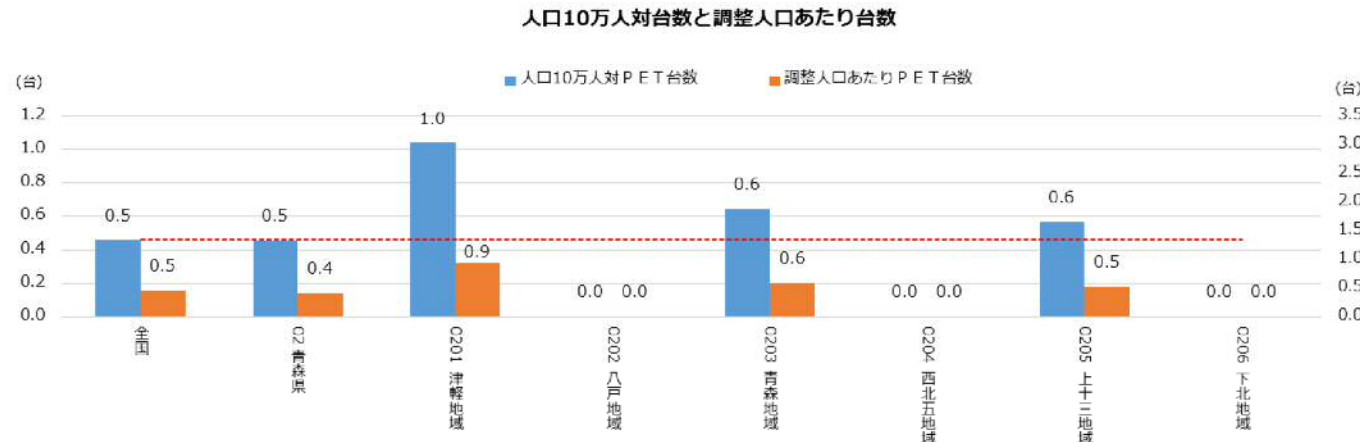


※ データ値表記の「0」は、台数があっても検査件数がない場合と台数がない場合、及び秘匿の場合がある。詳細は、「1調査人口あたり台数データ」シートにて確認。

## P E T（都道府県間）

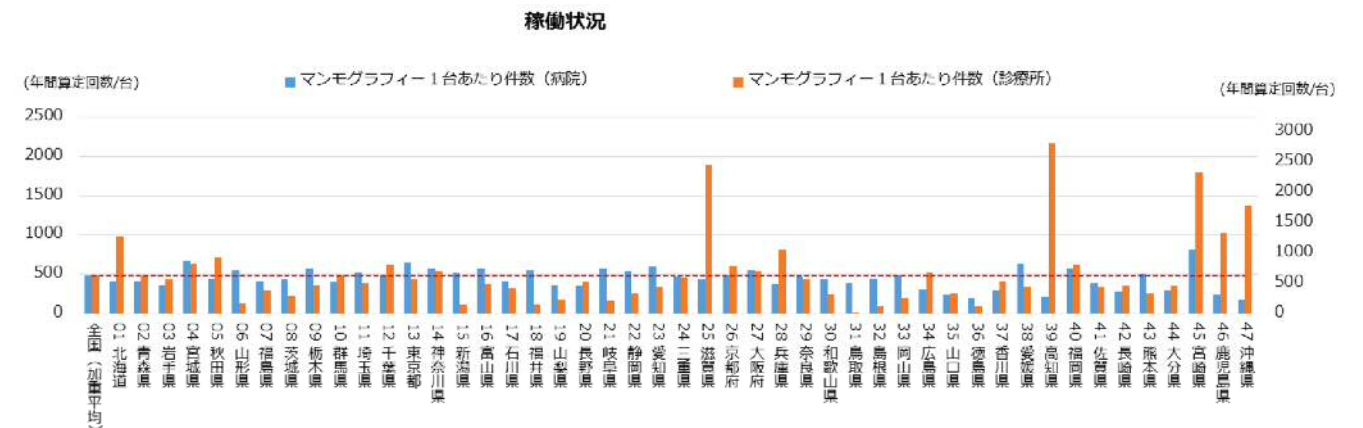
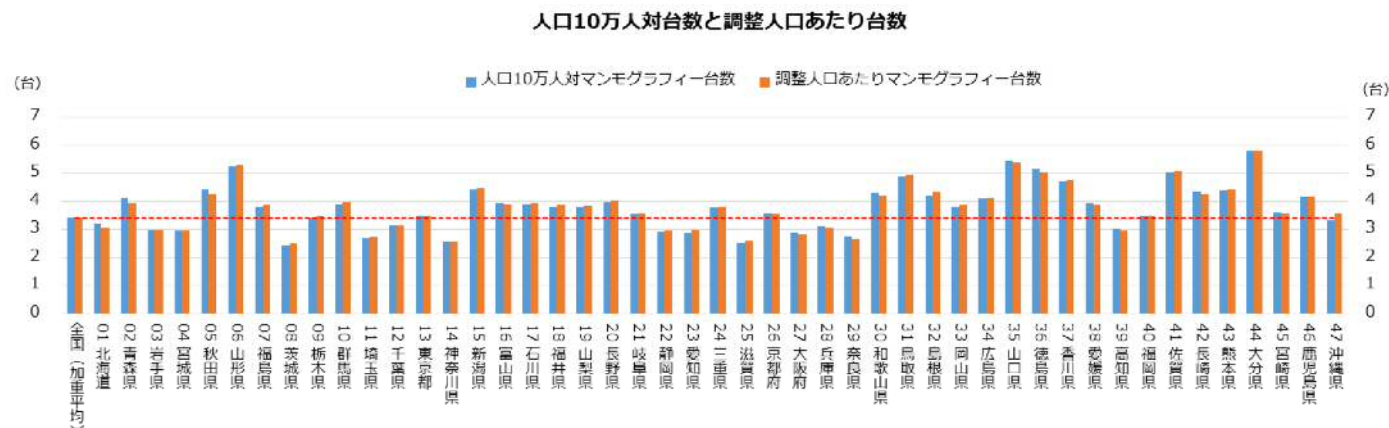


## P E T（二次医療圏）

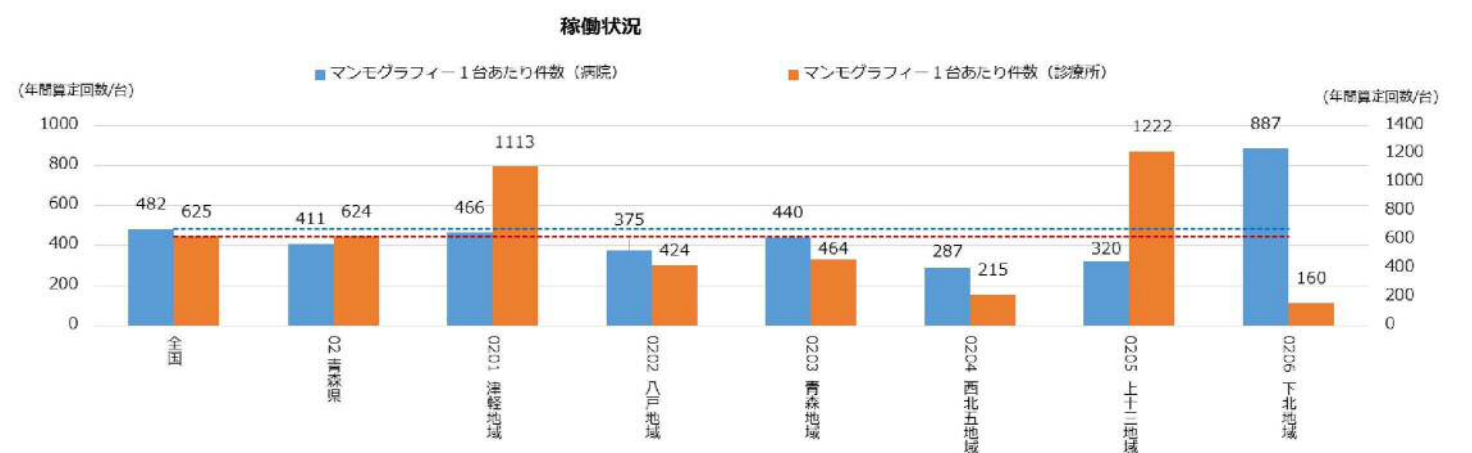
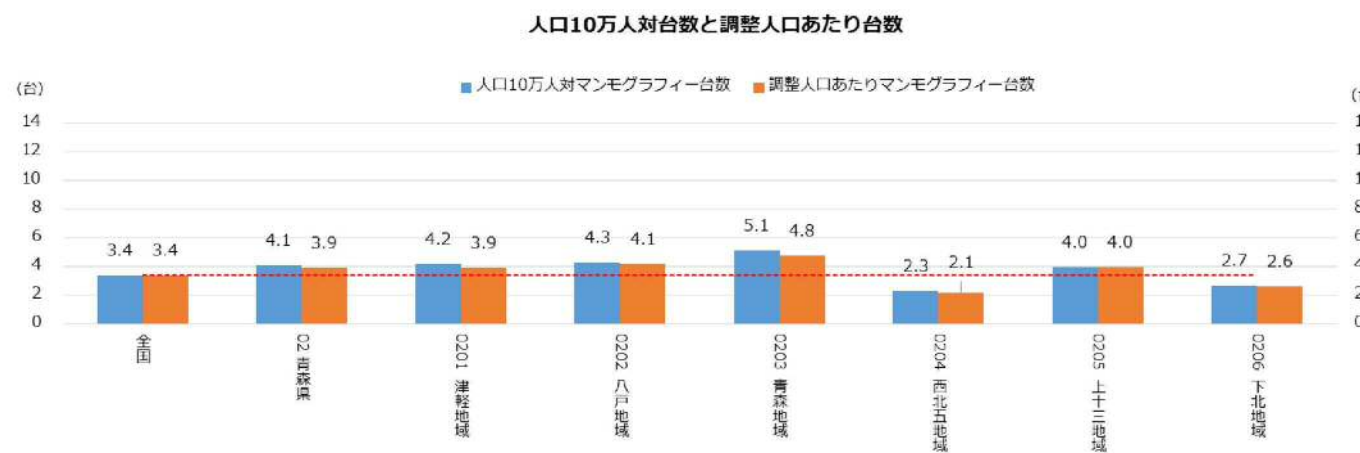


※ データ値表記の「0」は、台数があっても検査件数がない場合と台数がない場合、及び秘匿の場合がある。詳細は、「1調査人口あたり台数データ」シートにて確認。

## マンモグラフィー（都道府県間）



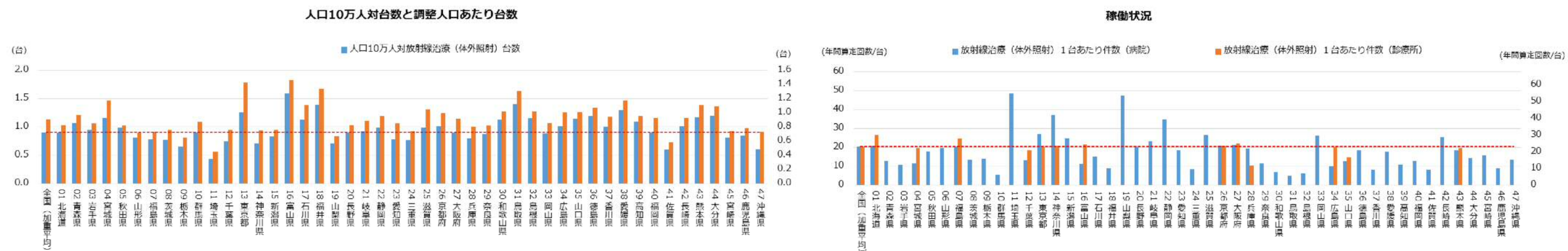
## マンモグラフィー（二次医療圏）



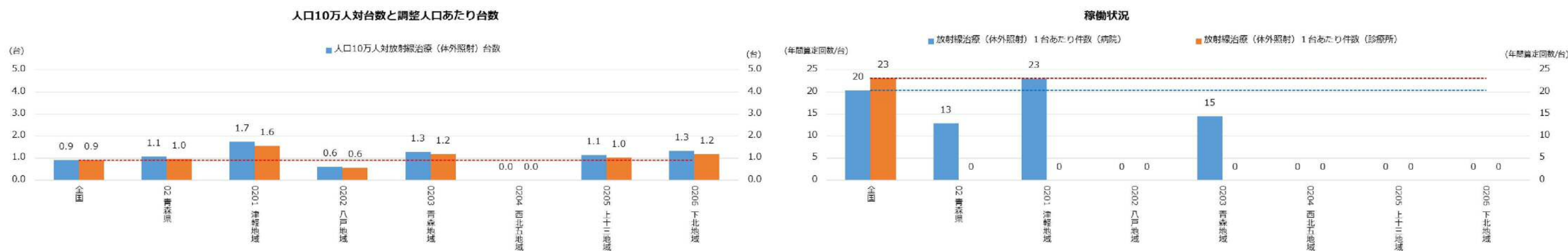
※ データ値表記の「0」は、台数があっても検査件数がない場合と台数がない場合、及び秘匿の場合がある。詳細は、「1調査人口あたり台数データ」シートにて確認。



# 放射線治療【体外照射】（都道府県間）



# 放射線治療【体外照射】（二次医療圏）



※ データ値表記の「0」は、台数があっても検査件数がない場合と台数がない場合、及び秘匿の場合がある。詳細は、「1調査人口あたり台数データ」シートにて確認。