

第3 資 料 集

1 人口関係

(1) 管内市町村別人口

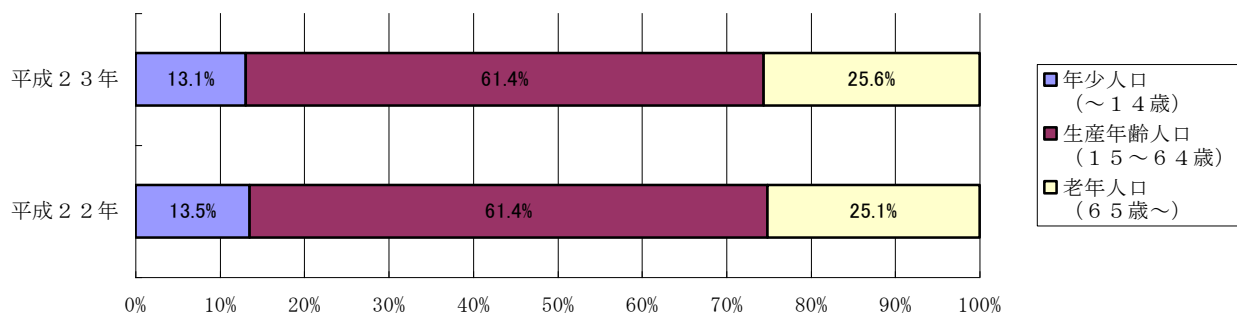
		平成22年	平成23年
青森県	人口	1,371,674	1,363,583
	男	643,932	640,958
	女	727,742	722,625
	世帯数	513,385	516,494
	1世帯あたり人口	2.67	2.64
管内	人口	183,896	182,014
	男	89,254	88,398
	女	94,642	93,616
	世帯数	69,193	69,599
	1世帯あたり人口	2.66	2.62
十和田市	人口	65,491	65,773
	男	31,265	31,327
	女	34,226	34,446
	世帯数	25,554	25,702
	1世帯あたり人口	2.56	2.56
三沢市	人口	42,265	41,133
	男	21,172	20,346
	女	21,093	20,787
	世帯数	16,211	16,313
	1世帯あたり人口	2.61	2.52
野辺地町	人口	14,181	14,158
	男	6,481	6,514
	女	7,700	7,644
	世帯数	5,766	5,750
	1世帯あたり人口	2.52	2.46
七戸町	人口	17,216	16,539
	男	8,176	7,831
	女	9,040	8,078
	世帯数	5,713	5,760
	1世帯あたり人口	3.01	2.87
六戸町	人口	10,131	10,165
	男	4,861	4,861
	女	5,270	5,304
	世帯数	3,307	3,349
	1世帯あたり人口	3.06	3.04
横浜町	人口	4,794	4,837
	男	2,324	2,369
	女	2,470	2,468
	世帯数	1,884	1,906
	1世帯あたり人口	2.54	2.53
東北町	人口	18,914	18,926
	男	8,870	8,948
	女	10,044	9,978
	世帯数	6,007	6,014
	1世帯あたり人口	3.15	3.15
六ヶ所村	人口	10,904	11,113
	男	6,105	6,202
	女	4,799	4,911
	世帯数	4,751	4,805
	1世帯あたり人口	2.30	2.31

※ 青森県企画政策部「人口移動統計調査」の推計による。(各年10月1日現在)
年齢不詳を含む。

(2) 管内年齢3区分別人口及び構成比率

		平成22年			平成23年		
		年少人口	生産年齢人口	老年人口	年少人口	生産年齢人口	老年人口
		15歳未満	15～64歳	65歳以上	15歳未満	15～64歳	65歳以上
青森県	構成比率	12.7	61.5	25.8	12.4	61.6	26.0
	人口	173,997	843,833	353,155	168,010	836,190	353,688
	男	88,744	414,621	140,218	85,491	411,509	140,621
	女	85,253	429,212	212,937	82,159	424,681	213,067
管内	構成比率	13.5	61.4	25.1	13.1	61.4	25.6
	人口	24,751	112,869	46,089	23,768	111,810	46,541
	男	12,597	58,056	18,431	12,052	57,243	18,724
	女	12,154	54,813	27,658	11,716	54,567	27,817
十和田市	構成比率	13.1	62.2	24.7	12.7	62.2	25.1
	人口	8,556	40,746	16,167	8,349	40,808	16,481
	男	4,359	20,344	6,541	4,251	20,312	6,667
	女	4,197	20,402	9,626	4,098	20,496	9,814
三沢市	構成比率	16.3	63.8	19.9	15.6	63.8	20.6
	人口	6,885	26,964	8,393	6,388	26,104	8,427
	男	3,555	14,222	3,381	3,262	13,504	3,430
	女	3,330	12,742	5,012	3,126	12,600	4,997
野辺地町	構成比率	11.6	59.3	29.1	11.3	59.2	29.5
	人口	1,640	8,408	4,126	1,589	8,340	4,151
	男	807	4,064	1,601	779	4,063	1,617
	女	833	4,344	2,525	810	4,277	2,534
七戸町	構成比率	11.5	58.2	30.3	11.3	57.5	31.3
	人口	1,988	9,999	5,205	1,863	9,502	5,171
	男	1,005	5,141	2,024	929	4,843	2,056
	女	983	4,858	3,181	934	4,659	3,115
六戸町	構成比率	12.4	59.1	28.5	12.5	58.6	28.9
	人口	1,261	5,983	2,884	1,266	5,950	2,929
	男	651	3,041	1,168	656	3,003	1,194
	女	610	2,942	1,716	610	2,947	1,735
横浜町	構成比率	11.8	56.7	31.5	11.3	57.6	31.1
	人口	565	2,721	1,513	546	2,785	1,506
	男	286	1,447	594	275	1,499	596
	女	279	1,274	919	271	1,286	910
東北町	構成比率	12.6	57.9	29.5	12.2	57.8	30.0
	人口	2,392	10,948	5,578	2,305	10,932	5,665
	男	1,193	5,482	2,190	1,164	5,541	2,226
	女	1,199	5,466	3,388	1,141	5,391	3,439
六ヶ所村	構成比率	13.6	65.8	20.6	13.2	66.8	20.0
	人口	1,464	7,100	2,223	1,462	7,389	2,211
	男	741	4,315	932	736	4,478	938
	女	723	2,785	1,291	726	2,911	1,273

※ 青森県企画政策部「人口移動統計調査」の推計による。(各年10月1日現在)



(3) 管内児童人口

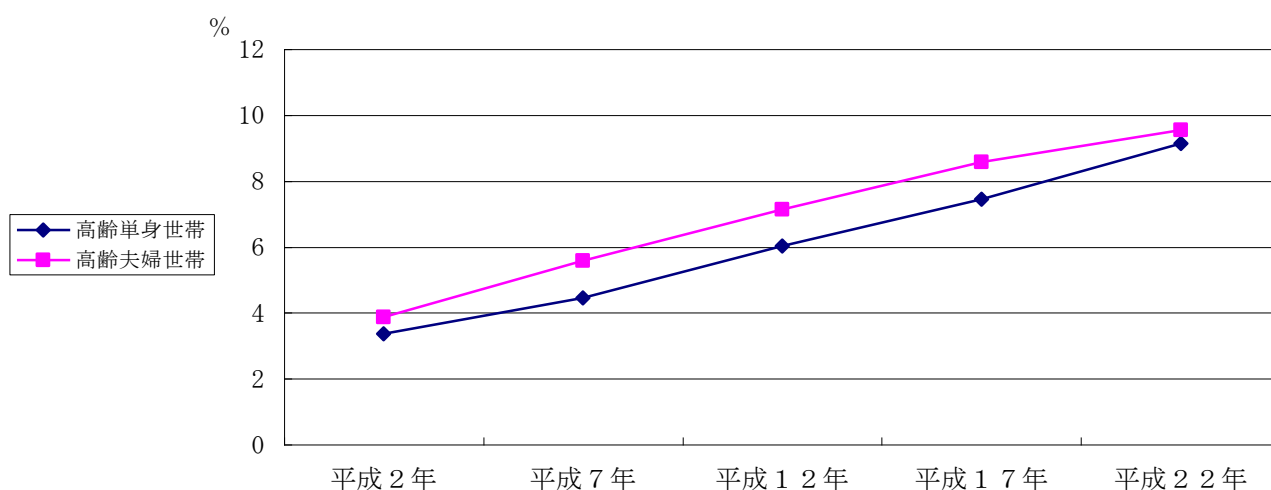
市町村名	児童人口（18歳未満）	
	H22.10.1	H23.10.1
十和田市	10,713	11,227
三沢市	8,219	8,120
野辺地町	2,033	2,123
七戸町	2,506	2,540
六戸町	1,588	1,666
横浜町	700	704
東北町	2,937	2,982
六ヶ所村	1,768	1,843
管内合計	30,464	31,205

※ 青森県企画政策部「人口移動統計調査」の推計による。

(4) 高齢世帯

	平成2年	平成7年	平成12年	平成17年	平成22年
全世帯数	59,500	63,633	67,882	68,327	68,964
うち高齢単身世帯	1,998	2,832	4,087	5,083	6,309
全世帯に占める割合 (%)	3.4	4.5	6.0	7.4	9.1
うち高齢夫婦世帯	2,301	3,551	4,850	5,858	6,580
全世帯に占める割合 (%)	3.9	5.6	7.1	8.6	9.5

青森県 国勢調査集計結果



2 人口動態

(1) 人口動態総覧

	年別	出生						死亡				自然増加		乳児死亡				新生児死亡		死産				周産期死亡				婚姻		離婚	
		総数	率	男	女	2,500g未満 (再掲)		総数	率	男	女	総数	率	総数	率	男	女	総数	率	総数	率	自然	人工	総数	率	妊娠満 2週以降	早期新生 児死亡	件数	率	件数	率
						総数	割合																								
青森県	20	10,187	7.3	5,267	4,920	962	9.4	15,400	11.1	8,273	7,127	-5,213	-3.8	21	2.1	8	13	11	1.1	290	27.7	130	160	45	4.4	37	8	6,401	4.6	2,828	2.04
	21	9,523	6.9	4,873	4,650	879	9.2	15,387	11.2	8,312	7,075	-5,864	-4.3	33	3.5	19	14	17	1.8	290	29.6	139	151	46	4.8			6,067	4.4	2,768	2.01
	22	9,711	7.1	4,949	4,762	922	9.5	16,030	11.7	8,552	7,478	-6,319	-4.6	21	2.2	8	13	12	1.2	283	28.3	142	141	39	4.0			5,924	4.3	2,679	1.96
管内	20	1,546	8.3	804	742	139	9.0	1,942	10.4	1,090	852	-396	-2.1	3	1.9		3	1	0.6	41	25.8	16	25	6	3.9	5	1	948	5.1	403	2.16
	21	1,337	7.2	707	630	122	9.1	1,924	10.4	1,043	881	-587	-3.2	8	6.0	5	3	4	3.0	35	25.5	21	14	6	4.5	4	2	941	5.1	407	2.20
	22	1,428	7.8	737	691	126	8.8	2,050	11.2	1,104	946	-622	-3.4	3	2.1	2	1	1	0.7	37	25.3	25	12	7	4.9	6	1	842	4.6	369	2.01
十和田市	20	503	7.6	255	248	52	10.3	667	10.1	381	286	-164	-2.5	2	4.0		2	1	2.0	9	17.6	3	6	2	4.0	1	1	281	4.2	160	2.41
	21	402	6.1	206	196	41	10.2	677	10.3	352	325	-275	-4.2	1	2.5	0	1	1	2.5	13	31.3	9	4	3	7.4	3	0	294	4.5	134	2.04
	22	473	7.2	240	233	36	7.6	696	10.5	360	336	-223	-3.4							9	18.7	5	4	2	4.2	2	-	279	4.2	136	2.06
三沢市	20	491	11.5	266	225	38	7.7	367	8.6	210	157	124	2.9							14	27.7	5	9	1	2.0	1		341	8.0	109	2.55
	21	421	9.9	231	190	39	9.3	367	8.7	200	167	54	1.3	4	9.5	2	2	1	2.4	14	32.2	8	6					310	7.3	108	2.55
	22	425	10.3	226	199	44	10.4	367	8.9	214	153	58	1.4	2	4.7	1	1	1	2.4	14	31.9	11	3	3	7.0	2	1	257	6.2	90	2.18
野辺地町	20	90	6.2	52	38	8	8.9	173	11.9	96	77	-83	-5.7	1	11.1		1			6	62.5	1	5					57	3.9	25	1.73
	21	88	6.2	53	35	9	10.2	162	11.4	97	65	-74	-5.2							1	11.2		1					52	3.6	37	2.59
	22	90	6.3	46	44	11	12.2	195	13.6	102	93	-105	-7.3														59	4.1	18	1.26	
七戸町	20	122	6.9	62	60	13	10.7	214	12.1	114	100	-83	-5.7							6	62.5	1	5					57	3.9	25	1.73
	21	103	5.9	52	51	8	7.8	200	11.5	111	89	-97	-5.6							2	19.0	2	19.0					66	3.8	34	1.95
	22	100	6.0	50	50	11	11.0	242	14.4	122	120	-142	-8.5	1	10.0	1				5	47.6	2	3					61	3.6	28	1.67
六戸町	20	69	6.8	32	37	8	11.6	128	12.6	69	59	-59	-5.8							2	28.2	1	1	1	14.3	1		45	4.4	19	1.87
	21	62	6.1	34	28	3	4.8	122	12.0	62	60	-60	-5.9	1	16.1	1				2	31.3		2					41	4.0	17	1.67
	22	62	6.1	29	33	4	6.5	139	13.6	74	65	-77	-7.5							2	31.3	2		1	15.9	1		44	4.3	29	2.83
横浜町	20	24	4.9	10	14	1	4.2	68	13.8	39	29	-44	-8.9							1	40.0		1					22	4.5	8	1.63
	21	25	5.2	14	11	1	4.0	68	14.1	33	35	-43	-8.9							1	38.5		1					16	3.3	9	1.87
	22	32	6.6	18	14			53	10.9	28	25	-21	-4.3							1	30.3	1						18	3.7	6	1.23
東北町	20	131	6.8	69	62	13	9.9	225	11.7	129	96	-94	-4.9							5	36.8	3	2	1	7.6	1		84	4.4	36	1.87
	21	138	7.2	68	70	8	5.8	224	11.8	118	106	-86	-4.5							1	7.2	1						91	4.8	35	1.84
	22	139	7.3	72	67	9	6.5	248	13.0	143	105	-109	-5.7															70	3.7	37	1.94
六ヶ所村	20	116	10.6	58	58	6	5.2	100	9.1	52	48	16	1.5															65	5.9	21	1.92
	21	98	9.0	49	49	13	13.3	104	9.5	70	34	-6	-0.6	2	20.4	2		2	20.4	1	10.1	1		3	30.3	1	2	71	6.5	33	3.03
	22	107	9.6	56	51	11	10.3	110	9.9	61	49	-3	-0.3							6	53.1	4	2	1	9.3	1		54	4.9	25	2.25

「人口動態統計（確定値）」による。率は1,000人当たり。

【1】用語の説明

自然増加…出生数から死亡数を減じたものをいう。

乳児死亡…生後1年未満の死亡をいう。

新生児死亡…生後4週未満の死亡をいう。

早期新生児死亡…生後1週未満の死亡をいう。

死産…妊娠満12週以降の死産の出産をいう。

周産期死亡…妊娠満22週以降の死産に早期新生児死亡を加えたものをいう。

【2】比率の算出方法

出生率…(年間出生数) ÷ (10月1日現在の人口) × 1,000

死亡率…(年間死亡数) ÷ (10月1日現在の人口) × 1,000

自然増加率…(自然増加数) ÷ (10月1日現在の人口) × 1,000

乳児死亡率…(年間乳児死亡数) ÷ (年間出生数) × 1,000

新生児死亡率…(年間新生児死亡数) ÷ (年間出生数) × 1,000

死産率…(年間死産数) ÷ (年間出生数+年間死産数) × 1,000

周産期死亡率…(年間周産期死亡数) ÷ (年間出生数+妊娠満22週以降の死産数) × 1,000

婚姻率…(年間婚姻届出件数) ÷ (10月1日現在の人口) × 1,000

離婚率…(年間離婚届出件数) ÷ (10月1日現在の人口) × 1,000

【3】比率の算出に用いた人口

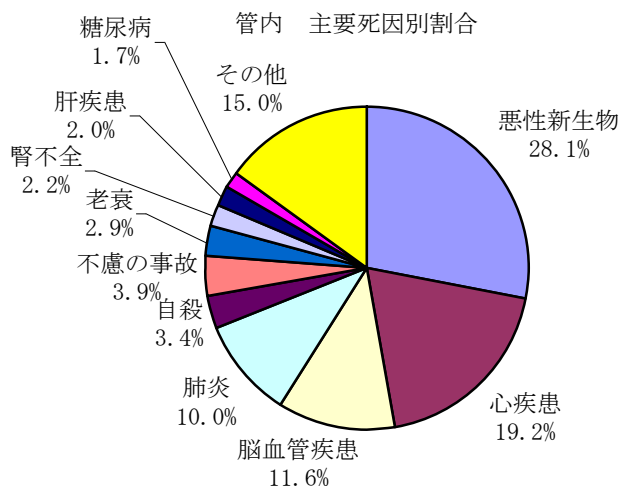
青森県については、平成20～21年は総務省統計局発表の日本人人口、平成22年は国勢調査の人口を用いている。

管内及び市町村については、平成20～21年は青森県分析統計課公表の推計人口、平成22年は国勢調査の人口を用いている(各年10月1日現在)。

(2) 平成22年主要死因別一覧

(人口動態統計(確定値)から抜粋)

		悪性 新生物	心疾患	脳血管 疾患	肺炎	自殺	不慮の 事故	老衰	腎不全	肝疾患	糖尿病	その他	合計
青森県	計	4784	2634	1883	1631	403	552	608	375	207	227	2726	16030
	率	348.4	191.8	137.1	118.8	29.3	40.2	44.3	27.3	15.1	16.5	198.5	1167.4
	男	2813	1311	917	925	297	339	136	185	135	120	1374	8552
	女	1971	1323	966	706	106	213	472	190	72	107	1352	7478
管内	計	576	393	237	205	70	80	60	45	41	35	308	2050
	率	313.4	213.9	129.0	111.6	38.1	43.5	32.6	24.5	22.3	19.0	167.6	1115.5
	男	344	208	125	99	49	50	14	26	28	16	145	1104
	女	232	185	112	106	21	30	46	19	13	19	163	946
十和田市	計	185	134	99	71	29	33	18	17	17	13	80	696
	率	279.8	202.7	149.7	107.4	43.9	49.9	27.2	25.7	25.7	19.7	121.0	1052.6
	男	107	67	52	33	21	22	5	10	11	6	26	360
	女	78	67	47	38	8	11	13	7	6	7	54	336
三沢市	計	112	57	48	27	12	13	4	4	5	8	77	367
	率	271.4	138.1	116.3	65.4	29.1	31.5	9.7	9.7	12.1	19.4	186.6	889.5
	男	71	29	29	16	9	7	2	2	4	5	40	214
	女	41	28	19	11	3	6	2	2	1	3	37	153
野辺地町	計	49	34	20	30	5	4	2	5	5	1	40	195
	率	342.6	237.7	139.8	209.7	35.0	28.0	14.0	35.0	35.0	7.0	279.6	1363.3
	男	27	20	10	13	3	2		2	5		20	102
	女	22	14	10	17	2	2	2	3		1	20	93
七戸町	計	81	55	17	23	9	7	17	3	4	3	23	242
	率	483.2	328.1	101.4	137.2	53.7	41.8	101.4	17.9	23.9	17.9	137.2	1443.7
	男	46	30	5	10	4	2	3	1	3	3	15	122
	女	35	25	12	13	5	5	14	2	1		8	120
六戸町	計	47	32	18	9	1	6	4	2	1	5	14	139
	率	458.9	312.4	175.7	87.9	9.8	58.6	39.1	19.5	9.8	48.8	136.7	1357.2
	男	29	16	9	4	1	5		1			9	74
	女	18	16	9	5		1	4	1	1	5	5	65
横浜町	計	17	7	6	4	2	2	1	1	3		10	53
	率	348.4	143.4	123.0	82.0	41.0	41.0	20.5	20.5	61.5		204.9	1086.1
	男	10	6	5	1	2	1	1	1			1	28
	女	7	1	1	3		1			3		9	25
東北町	計	58	49	16	31	11	12	11	9	4	4	43	248
	率	303.6	256.5	83.7	162.3	57.6	62.8	57.6	47.1	20.9	20.9	225.1	1298.1
	男	40	28	8	17	8	8	2	6	3	1	22	143
	女	18	21	8	14	3	4	9	3	1	3	21	105
六ヶ所村	計	27	25	13	10	1	3	3	4	2	1	21	110
	率	243.4	225.4	117.2	90.2	9.0	27.0	27.0	36.1	18.0	9.0	189.3	991.7
	男	14	12	7	5	1	3	1	3	2	1	12	61
	女	13	13	6	5			2	1			9	49



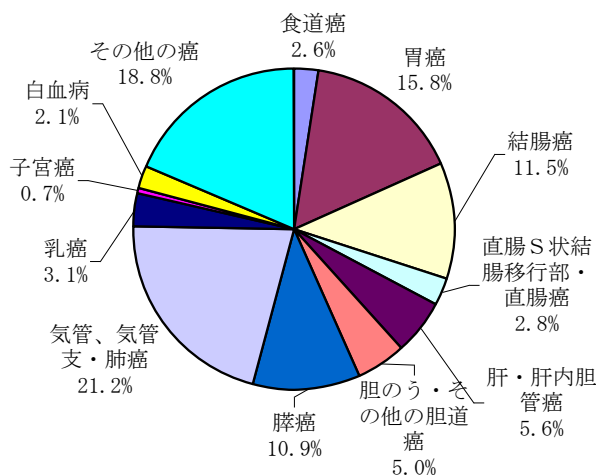
※死亡率は人口 10 万人対 率の算出に用いた人口（平成 22 年 10 月 1 日現在）
青森県企画政策部統計分析課による推計人口

（3）平成 22 年悪性新生物による市町村別死亡数

（人口動態統計（確定値）から抜粋）

	管内									
	青森県	管内計	十和田市	三沢市	野辺地町	七戸町	六戸町	横浜町	東北町	六ヶ所村
食道癌	146	15	4	4	1	4	1		1	
胃癌	705	91	20	16	14	17	5	2	12	5
結腸癌	490	66	19	13	5	8	10	1	6	4
直腸S状結腸移行部・直腸癌	203	16	8	2	2	1	1		2	
肝・肝内胆管癌	365	32	15	4	5	3	3		2	
胆のう・その他の胆道癌	283	29	8	4	1	7	2	3	1	3
膵癌	408	63	23	12	8	7	2	1	6	4
気管、気管支・肺癌	945	122	37	31	6	16	9	6	14	3
乳癌	155	18	7	4	1	3	2		1	
子宮癌	65	4	3	1						
白血病	71	12	3	2	2	2	1	1		1
その他の癌	948	108	38	19	4	13	11	3	13	7
合計	4784	576	185	112	49	81	47	17	58	27

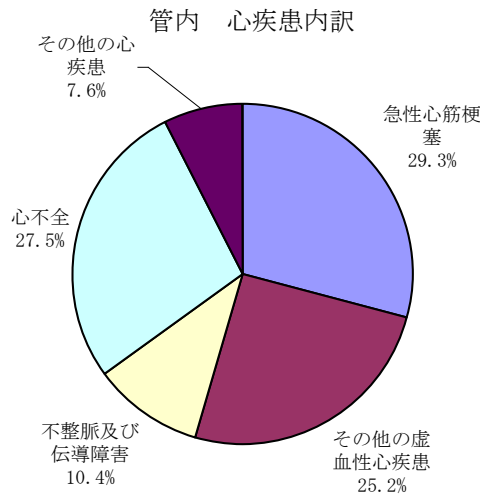
管内 悪性新生物内訳



(4) 平成22年心疾患による市町村別死亡数

(人口動態統計(確定値)から抜粋)

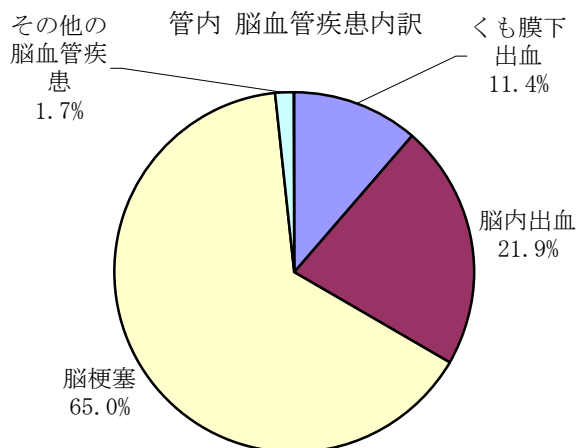
	青森県	管内計	管内 心疾患内訳							
			十和田市	三沢市	野辺地町	七戸町	六戸町	横浜町	東北町	六ヶ所村
急性心筋梗塞	700	115	35	9	20	15	4	4	15	13
その他の虚血性心疾患	366	99	51	19	1	9	9		9	1
不整脈及び伝導障害	447	41	13	10	2	6	4		4	2
心不全	913	108	24	12	11	21	11	3	19	7
その他の心疾患	208	30	11	7		4	4		2	2
合計	2634	393	134	57	34	55	32	7	49	25



(5) 平成22年脳血管疾患による市町村別死亡数

(人口動態統計(確定値)から抜粋)

	青森県	管内計	管内 脳血管疾患内訳							
			十和田市	三沢市	野辺地町	七戸町	六戸町	横浜町	東北町	六ヶ所村
くも膜下出血	206	27	9	7	3	4	3		1	
脳内出血	486	52	21	10	4	4	2	3	3	5
脳梗塞	1134	154	68	29	13	8	13	3	12	8
その他の脳血管疾患	57	4	1	2		1				
合計	1883	237	99	48	20	17	18	6	16	13



(6) 平成23年度人工妊娠中絶件数

区分		20歳未満	20～24歳	25～29歳	30～34歳	35～39歳	40～44歳	45～49歳	50歳以上	不詳	計
満7週以前	第1号該当	12	23	25	28	31	16	1			136
	第2号該当										0
	計	12	23	25	28	31	16	1	0	0	136
満8～11週	第1号該当	22	19	21	23	23	11				119
	第2号該当										0
	計	22	19	21	23	23	11	0	0	0	119
満12～15週	第1号該当	1		2	2	1	1				7
	第2号該当										0
	計	1	0	2	2	1	1	0	0	0	7
満16～19週	第1号該当	2									2
	第2号該当										0
	計	2	0	0	0	0	0	0	0	0	2
満20～21週	第1号該当	2	1			1	1				5
	第2号該当										0
	計	2	1	0	0	1	1	0	0	0	5
週数不明	第1号該当										0
	第2号該当										0
	計	0	0	0	0	0	0	0	0	0	0
合計		39	43	48	53	56	29	1	0	0	269

注 第1号該当・・・妊娠の継続又は分娩が身体的又は経済的理由により母体の健康を著しく害するおそれのあるもの

第2号該当・・・暴行若しくは脅迫によって抵抗若しくは拒絶することが出来ない間に姦淫され妊娠したもの

なお、不妊手術については、平成23年度、当部管内では実施されていない。

3 市町村別妊婦・乳幼児健康診査実施状況

(平成22年度市町村母子事業実施状況調査から抜粋)

人員 市町村		妊婦		乳児		幼児										
						1歳6ヶ月児					3歳児					その他
		受診実人員	受診延人員	受診実人員	受診延人員	健康診査		歯科健康診査			健康診査		歯科健康診査			
						対象人員	受診人員	対象人員	受診人員	むし歯の総数	対象人員	受診人員	対象人員	受診人員	むし歯の総数	対象人員
十和田市	439	7,621	931	931	406	398	406	398	22	499	484	499	484	473	512	493
	439	7,621	440	440												
三沢市	454	4,709	1,090	1,090	466	437	466	435	110	436	390	436	389	459	455	399
	454	4,709	396	396												
野辺地町	141	1,164	434	434	93	93	93	93	20	97	95	97	95	167	0	0
	141	1,164	170	170												
七戸町	153	1,180	193	193	116	112	116	112	14	123	121	123	121	192	122	120
	153	1,180	193	193												
六戸町	112	782	179	179	70	68	70	68	7	79	79	79	79	39	0	0
	112	782	55	55												
横浜町	50	389	70	70	30	30	30	30	4	27	25	27	24	76	0	0
	50	389	70	70												
東北町	132	2,063	416	416	124	115	124	115	0	145	141	145	141	204	269	258
	132	2,063	283	283												
六ヶ所村	179	1,421	242	242	92	82	92	82	13	112	102	112	102	171	122	100
	179	1,421	242	242												
計	1,660	19,329	3,555	3,555	1,397	1,335	1,397	1,333	190	1,518	1,437	1,518	1,435	1,781	1,480	1,370
	1,660	19,329	1,849	1,849												

下段再掲は医療機関等への委託数

4 平成23年度市町村健康増進事業実績

(平成24年度地域保健・健康増進事業報告から抜粋)

(1) 健康手帳の交付

	40～74歳	75歳以上	合 計
十和田市	154	22	176
三 沢 市	146	2	148
野辺地町	150	14	164
七 戸 町	280	80	360
六 戸 町	115		115
横 浜 町	100	50	150
東 北 町	15		15
六ヶ所村	104	37	141
計	1,064	205	1,269

(2) 個別健康教育

	高血圧		脂質異常症		糖尿病		喫煙		合 計	
	指導開始者	指導終了者	指導開始者	指導終了者	指導開始者	指導終了者	指導開始者	指導終了者	指導開始者	指導終了者
十和田市										
三 沢 市										
野辺地町	2	2	11	11	4	4			17	17
七 戸 町										
六 戸 町										
横 浜 町										
東 北 町			1	1					1	1
六ヶ所村										
計			12	12	4	4			18	18

(3) 集団健康教育

	歯周疾患		骨粗鬆症		病態別		薬		一般		計	
	開催回数	延人員	開催回数	延人員	開催回数	延人員	開催回数	延人員	開催回数	延人員	開催回数	延人員
十和田市	2	63			37	1,976			45	1,336	84	3,375
三 沢 市	19	504	8	170	9	143			5	38	75	855
野辺地町			1	22	10	201			73	1,779	84	2,002
七 戸 町					34	1,996			12	808	46	2,804
六 戸 町	5	250			7	271			44	208	56	729
横 浜 町	1	9	1	8	6	44			19	525	27	606
東 北 町			2	5	78	781			154	1,883	234	2,669
六ヶ所村	1	2	2	169	6	169	2	229	34	839	45	1,408
計	28	828	14	374	187	5,581	2	229	386	7,416	617	14,428

(4) 健康相談

	高血圧		脂質異常症		糖尿病		歯周疾患		骨粗鬆症		病態別		女性の健康		総合健康相談		計	
	開催回数	延人員	開催回数	延人員	開催回数	延人員	開催回数	延人員	開催回数	延人員	開催回数	延人員	開催回数	延人員	開催回数	延人員	開催回数	延人員
十和田市	6	61	8	95	7	75					2	8			83	83	106	322
三沢市	9	100	10	10	5	14	19	275	3	19	25	295	5	7	24	103	100	823
野辺地町							1	93							33	33	34	126
七戸町	2	11	2	178	8	79	1	12			53	1,091					66	1,371
六戸町	2	117									12	360			18	56	32	533
横浜町	4	41	1	7	2	23	2	18	1	8	6	106	2	17	11	110	29	390
東北町	4	43	6	41	6	28	5	18	2	5	69	170			219	826	311	1,131
六ヶ所村	3	48	3	77	4	102	1	2	2	133	6	52	10	141	61	328	90	883
計	30	421	30	408	32	321	29	418	8	165	173	2,082	17	165	449	1,539	768	5,519

(5) 健康診査

	健康診査			歯周疾患				骨粗鬆症			
	対象者数	受診者数	受診率 (%)	受診者数	要精検者	要指導者	異常認めず	受診者数	要精検者	要指導者	異常認めず
十和田市	848	34	4.0					121	33	50	38
三沢市	338	20	5.9	109	72	21	16	285	65	62	158
野辺地町	174	9	5.2	6	5		1	129	14	46	69
七戸町	225	20	8.9					142	7	43	92
六戸町	94	5	5.3	18	16		2	14		3	11
横浜町	105	7	6.7	4	3		1	30	4	2	24
東北町	172	15	8.7	29	25	2	2	185	12	66	107
六ヶ所村	156	4	2.6					21	2	8	11
計	2,112	114	5.4	166	121	23	22	927	137	280	510

※健康診査の対象者は以下のものを対象者として計上した。

- (1) 40歳以上74歳以下の者については、健康保険の未加入者
- (2) 75歳以上の者は、後期高齢者医療の被保険者の適用除外となっている者

(6) がん検診実施状況（平成22年度）

ア 胃がん検診

市町村	対象人員	受診者数	受診率(%)	要精検者数	要精検率(%)	精検受診者数	精検受診率(%)
十和田市	20,946	5,220	24.9	546	12.0	473	86.6
三沢市	9,950	2,142	21.5	227	9.7	189	83.3
野辺地町	6,070	894	14.7	92	9.7	81	88.0
七戸町	9,364	2,481	26.4	259	10.8	259	100.0
六戸町	5,327	950	17.8	49	5.1	13	26.5
横浜町	2,314	545	23.6	57	10.3	50	87.7
東北町	8,053	2,862	35.5	337	12.1	323	95.8
六ヶ所村	3,046	930	30.5	100	11.4	100	100.0

イ 肺がん検診

市町村	対象人員	受診者数	受診率(%)	要精検者数	要精検率(%)	精検受診者数	精検受診率(%)
十和田市	20,946	6,448	30.8	141	2.2	135	95.7
三沢市	9,781	2,369	24.2	22	0.9	21	95.5
野辺地町	6,070	1,077	17.7	29	2.7	27	93.1
七戸町	9,364	3,361	35.9	37	1.1	37	100.0
六戸町	5,325	1,346	25.3	30	2.2	19	63.3
横浜町	1,823	667	36.6	11	1.6	8	72.7
東北町	8,053	3,156	39.2	85	2.7	84	98.8
六ヶ所村	3,046	984	32.3	19	1.9	19	100.0

ウ 乳がん検診

市町村	対象人員	受診者数	受診率(%)	要精検者数	要精検率(%)	精検受診者数	精検受診率(%)
十和田市	13,102	2,316	17.7	139	6.0	127	91.4
三沢市	6,263	1,204	19.2	84	7.0	75	89.3
野辺地町	1,658	407	24.5	17	4.2	17	100.0
七戸町	5,170	1,381	26.7	88	6.4	88	100.0
六戸町	3,074	486	15.8	36	7.4	30	83.3
横浜町	1,252	194	15.5	10	5.2	9	90.0
東北町	4,760	1,178	24.7	76	6.5	76	100.0
六ヶ所村	1,791	702	39.2	35	5.0	35	100.0

エ 子宮がん検診

市町村	対象人員	受診者数	受診率(%)	要精検者数	要精検率(%)	精検受診者数	精検受診率(%)
十和田市	20,946	6,413	30.6	377	5.9	333	88.3
三沢市	9,950	2,364	23.8	103	4.4	80	77.7
野辺地町	6,070	1,104	18.2	42	3.8	29	69.0
七戸町	9,364	2,906	31.0	185	6.4	185	100.0
六戸町	5,381	1,188	22.1	45	3.8	31	68.9
横浜町	2,314	621	26.8	27	4.3	20	74.1
東北町	8,053	3,058	38.0	208	6.8	193	92.8
六ヶ所村	3,046	1,166	38.3	41	3.5	41	100.0

オ 大腸がん検診

市町村	対象人員	受診者数	受診率(%)	要精検者数	要精検率(%)	精検受診者数	精検受診率(%)
十和田市	15,766	2,195	13.9	43	2.0	43	100.0
三沢市	8,747	1,708	19.5	18	1.1	17	94.4
野辺地町	1,837	403	21.9	1	0.2	0	0.0
七戸町	6,368	1,018	16.0	3	0.3	3	100.0
六戸町	3,933	552	14.0	1	0.2	1	100.0
横浜町	1,660	314	18.9	5	1.6	1	20.0
東北町	5,446	1,090	20.0	27	2.5	27	100.0
六ヶ所村	2,469	997	40.4	10	1.0	10	100.0

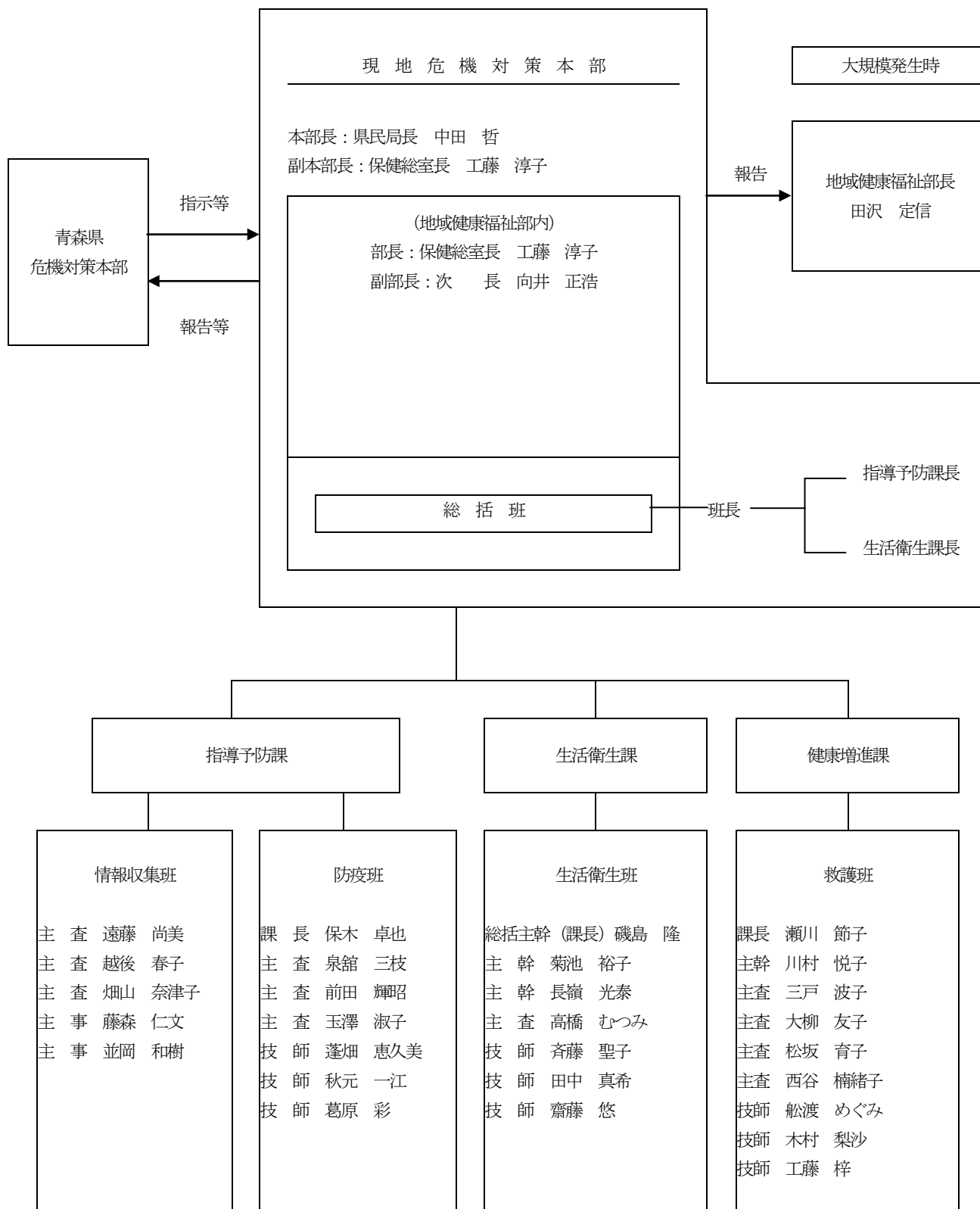
(7) 訪問指導

	十和田市		三沢市		野辺地町		七戸町		六戸町		横浜町		東北町		六ヶ所村		計	
	実人員	延人員	実人員	延人員	実人員	延人員	実人員	延人員	実人員	延人員	実人員	延人員	実人員	延人員	実人員	延人員	実人員	延人員
要指導者等	41	249	38	82	66	73	5	6	1,247	1,247	32	34	1	1	2	2	1,432	1,694
個別健康教育対象者																	0	0
閉じこもり予防							1	1			3	4					4	5
介護家族者					4	17	8	9			2	4					14	30
寝たきり者					7	21	2	3									9	24
口腔衛生指導(再掲)																	0	0
栄養指導(再掲)																	0	0
認知症の者							2	3									2	3
その他					70	136			49	149	15	17	14	48			148	350
計	41	249	38	82	147	247	18	22	1,296	1,396	52	59	15	49	2	2	1,609	2,106

※ 平成20年度から健康増進事業区分年齢は40～64歳のみとなった。

5 その他

(1) 健康危機管理体制



注) 上記の体制のみでの対応が困難な場合は、保健総室長の判断により福祉こども総室の職員が各班に加わることがある。

(2) 災害発生時における連絡系統図

