

平成 21 年青森県人口動態統計（確定数）の概況

目 次

用語等の説明	1 頁
結果の概要	2～4 頁
統計表	5～11 頁
第 1 表 人口動態総覧の年次推移	6 頁
第 2 表 人口動態総覧（率）の年次推移	6 頁
第 3 表 出生数の年次推移、母の年齢（5 歳階級）別	7 頁
第 4 表 母の年齢（5 歳階級）別出生数の構成割合	7 頁
第 5 表 合計特殊出生率の年次推移（全国、東北 6 県）	7 頁
第 6 表 死亡数・死亡率（人口 10 万対）、死因順位、性別	8 頁
第 7 表 主要死因別にみた死亡数、死亡率（人口 10 万対）の年次推移	8 頁
第 8 表 死亡順位別にみた死亡数の構成割合	8 頁
第 9 表 死亡数・死亡率（人口 10 万対）の対前年比較、 死因（死因簡単分類）別	9～11 頁
第 10 表 人口動態総覧 保健医療兼（保健所）・市町村別	12～13 頁

青 森 県 健 康 福 祉 部

用語等の説明

1 用語説明

- ・自然増加：出生数から死亡数を減じたもの。
- ・乳児死亡：生後1年未満の死亡。
- ・新生児死亡：生後4週未満の死亡。
- ・早期新生児死亡：生後1週未満の死亡。
- ・死産：妊娠満12週以後の死児の出産。
- ・周産期死亡：妊娠満22週以後の死産に早期新生児死亡を加えたもの。
- ・合計特殊出生率：15歳から49歳までの女子の年齢別出生率を合計したもので、1人の女子が仮にその年次の年齢別出生率で、一生の間に生むとした時の平均子ども数に相当する。

2 率の算出方法

- (1) 出生・死亡・自然増加・婚姻及び離婚率：人口千対
(年間発生件数÷10月1日現在推計日本人人口)×1,000
- (2) 乳児・新生児及び早期新生児死亡率：出生千対
(年間発生件数÷年間の出生数)×1,000
- (3) 死産率(自然死産率及び人工死産率を含む。)：出産千対
{年間発生件数÷年間出産数(出生数+死産数)}×1,000
- (4) 周産期死亡率及び妊娠満22週以後の死産率：出産千対
{年間発生件数÷年間出産数(出生数+妊娠満22週以後の死産数)}×1,000

3 率の算出に用いた人口

・平成21年

県分：	総務省統計局公表の都道府県別推計日本人人口(平成21年10月1日現在)
総数	1,375,000人
男	646,000人
女	729,000人

・平成20年

県分：	総務省統計局公表の都道府県別推計日本人人口(平成20年10月1日現在)
総数	1,388,000人
男	653,000人
女	735,000人

4 表章記号

- ・計数のない場合 —
- ・統計項目のありえない場合 ・
- ・計数不明又は計数を表章することが不適当な場合 …
- ・比率が微小(表章単位の2分の1未満)の場合 0.0、0.00

結果の概要（*順位は、数値の大きいものからの順。）

1 出生

本県の出生数は9,523人で、前年の10,187人より664人減少した。出生率(人口千対)は6.9で、前年の7.3を0.4ポイント下回った。また、全国の8.5を1.6ポイント下回り、全国順位は46位(前年46位)であった。

本県の合計特殊出生率は1.26で、前年の1.30を0.04ポイント下回った。

また、全国の1.37を0.11ポイント下回り、全国順位は42位(前年37位)であった。

2 死亡

本県の死亡数は15,385人で、前年の15,400人より15人減少した。死亡率(人口千対)は11.2で、前年の11.1を0.1ポイント上回った。

また、全国の9.1を2.1ポイント上回り、全国順位は10位(前年11位)であった。

3 乳児死亡

本県の乳児死亡数は33人で、前年の21人より12人増加した。乳児死亡率(出生千対)は3.5で、前年の2.1を1.4ポイント上回った。

また、全国の2.4を1.1ポイント上回り、全国順位は2位(前年41位)であった。

4 新生児死亡

本県の新生児死亡数は17人で、前年の11人より6人増加した。新生児死亡率(出生千対)は1.8で、前年の1.1を0.7ポイント上回った。

また、全国の1.2を0.6ポイント上回った。

5 自然増加

本県の自然増加数は△5,862人で、前年の△5,213人より649人減少し、自然増加率(人口千対)は△4.3で11年連続マイナスとなった。

また、全国の△0.6を3.7ポイント下回った。

6 死産

本県の死産数は290胎(自然死産139胎、人工死産151胎)で、昨年の290胎(同130胎、同160胎)と同数であった。死産率(出産(出生+死産)千対)は29.6で、前年の27.7を1.9ポイント上回った。

また、全国の24.6を5.0ポイント上回った。

7 周産期死亡

本県の周産期死亡数は46件(妊娠満22週以後の死産32胎、早期新生児死亡14人)で、前年の45件(同37胎、同8人)より1件(同5胎減少、同6人増加)増加した。周産期死亡率(出産(出生+妊娠満22週以後の死産)千対)は4.8で、前年の4.4を0.4ポイント上回った。

また、全国の4.2を0.6ポイント上回り、全国順位は8位(前年18位)であった。

8 婚 姻

本県の婚姻件数は6,067組で、前年の6,401組より334組減少した。婚姻率(人口千対)は4.4で、前年の4.6を0.2ポイント下回った。

また、全国の5.6を1.2ポイント下回り、全国順位は44位(前年43位)であった。

9 離 婚

本県の離婚件数は2,769組で、前年の2,828組より59組減少した。離婚率(人口千対)は2.01で、前年の2.04を0.03ポイント下回った。

また、全国の2.01と同率で、全国順位は12位(前年10位)であった。

表1 人口動態総覧の対前年比較

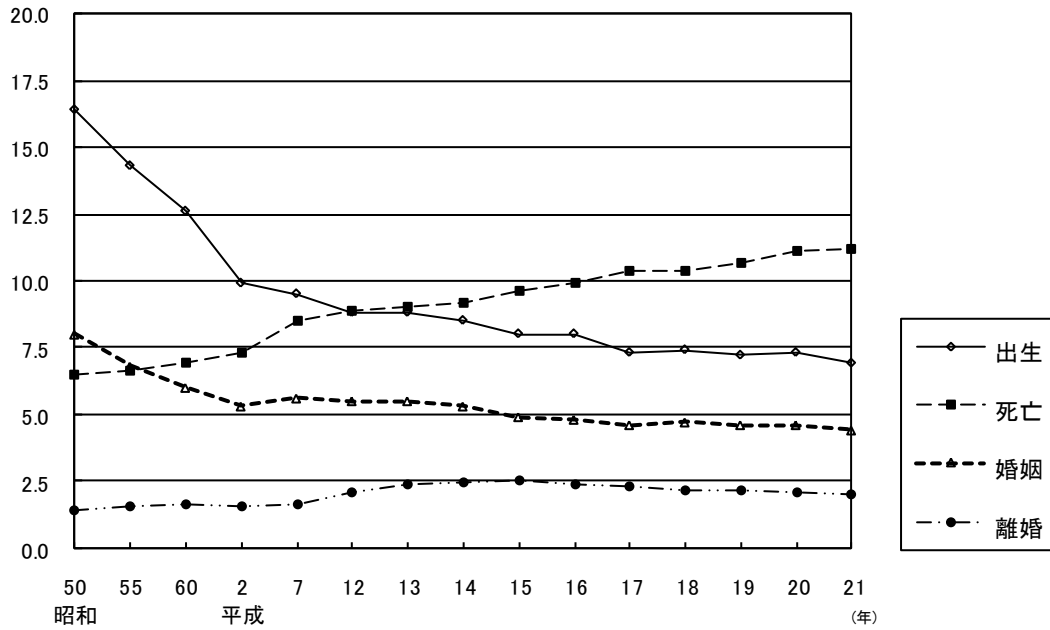
	青森県						全国		
	実数			率			率		
	平成21年	平成20年	対前年増減	平成21年	平成20年	対前年増減	平成21年	平成20年	対前年増減
出 生	9,523	10,187	△ 664	6.9	7.3	△ 0.4	8.5	8.7	△ 0.2
死 亡	15,385	15,400	△ 15	11.2	11.1	0.1	9.1	9.1	0.0
乳児死亡	33	21	12	3.5	2.1	1.4	2.4	2.6	△ 0.2
新生児死亡	17	11	6	1.8	1.1	0.7	1.2	1.2	0.0
自 然 増 加	△ 5,862	△ 5,213	△ 649	△ 4.3	△ 3.8	△ 0.5	△ 0.6	△ 0.4	△ 0.2
死 産	290	290	0	29.6	27.7	1.9	24.6	25.2	△ 0.6
自然死産	139	130	9	14.2	12.4	1.8	11.1	11.3	△ 0.2
人工死産	151	160	△ 9	15.4	15.3	0.1	13.5	13.9	△ 0.4
周 産 期 死 亡	46	45	1	4.8	4.4	0.4	4.2	4.3	△ 0.1
妊娠満22週以後の死産	32	37	△ 5	3.3	3.6	△ 0.3	3.4	3.4	0.0
早期新生児死亡	14	8	6	1.5	0.8	0.7	0.8	0.9	△ 0.1
婚 姻	6,067	6,401	△ 334	4.4	4.6	△ 0.2	5.6	5.8	△ 0.2
離 婚	2,769	2,828	△ 59	2.01	2.04	△ 0.03	2.01	1.99	0.02

表2 合計特殊出生率

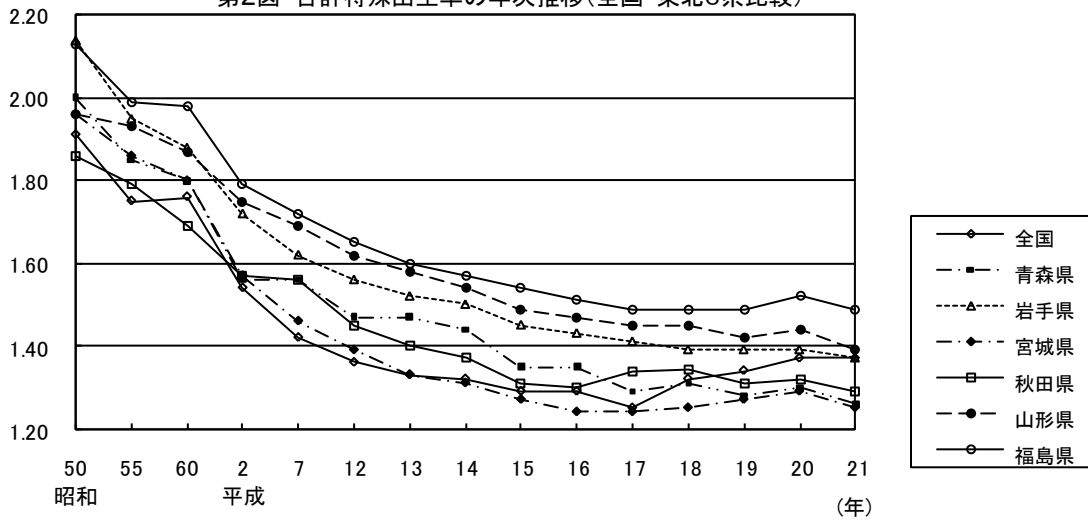
合計特殊出生率	平成 21 年	平成 20 年
青森県	1.26	1.30
全国	1.37	1.37

第1図 青森県の人口動態総覧(率)の年次推移

(人口千対)

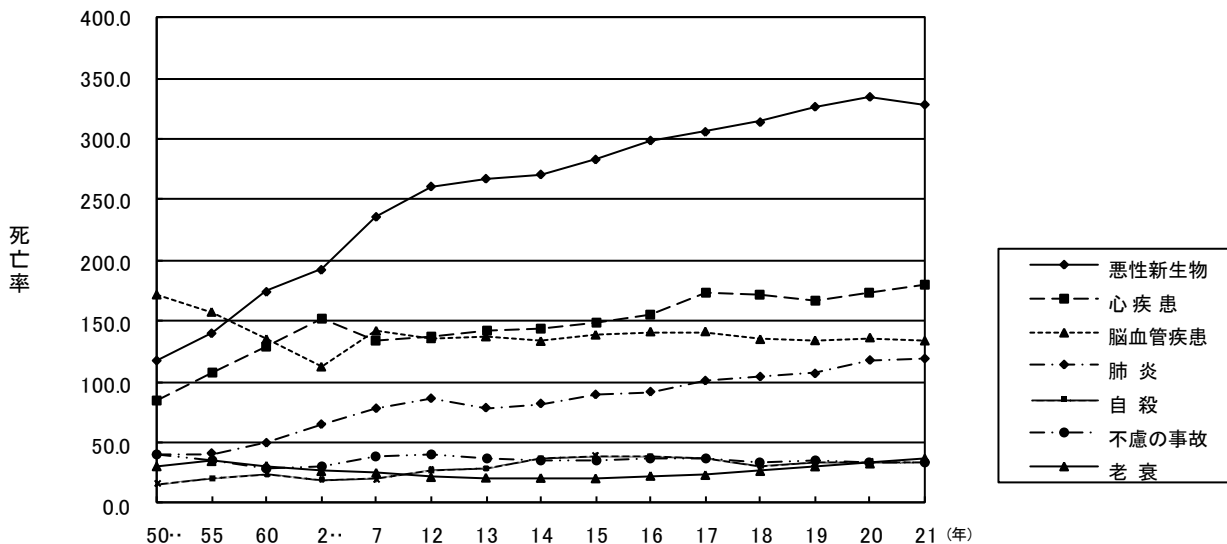


第2図 合計特殊出生率の年次推移(全国・東北6県比較)



第3図 青森県の主要死因別にみた死亡率の年次推移

(人口10万対)



統計表

第1表 人口動態総覧の年次推移

年次	出生数	死亡数	自然増加数	乳児死亡数	新生児死亡数	死産数		周産期死亡数	婚姻件数	離婚件数
						自然	人工			
昭和50年	24,031	9,546	14,485	291	193	951	632	425	11,695	2,047
55	21,761	10,052	11,709	180	124	735	387	261	10,414	2,307
60	19,095	10,547	8,548	109	78	490	520	166	9,175	2,512
平成2年	14,635	10,812	3,823	86	48	311	334	91	7,892	2,001
7	13,972	12,496	1,476	77	46	235	292	116	8,306	2,429
10	13,594	12,752	842	49	28	207	291	83	8,113	2,806
11	13,146	13,445	△ 299	67	46	181	286	87	7,730	2,888
12	12,920	13,147	△ 227	64	47	200	271	103	8,138	3,092
13	12,889	13,281	△ 392	48	28	190	270	92	8,069	3,440
14	12,434	13,446	△ 1,012	46	31	171	255	76	7,730	3,631
15	11,723	13,995	△ 2,272	45	30	163	252	73	7,130	3,645
16	11,554	14,372	△ 2,818	27	17	160	209	59	6,924	3,429
17	10,524	14,882	△ 4,358	29	20	154	213	56	6,584	3,281
18	10,556	14,733	△ 4,177	32	22	166	216	68	6,642	3,044
19	10,162	14,968	△ 4,806	26	17	131	180	55	6,405	3,014
20	10,187	15,400	△ 5,213	21	11	130	160	45	6,401	2,828
21	9,523	15,385	△ 5,862	33	17	139	151	46	6,067	2,769

第2表 人口動態総覧(率)の年次推移

年次	出生	死亡	自然増加	乳児死亡	新生児死亡	死産(出産千対)			周産期死亡	婚姻	離婚
	(人口千対)			(出生千対)		総数	自然	人工	(出産千対)	(人口千対)	
昭和50年	16.4	6.5	9.9	12.1	8.0	61.8	37.1	24.7	17.7	8.0	1.40
55	14.3	6.6	7.7	8.3	5.7	49.0	32.1	16.9	12.0	6.8	1.52
60	12.6	6.9	5.6	5.7	4.1	50.2	24.4	25.9	8.7	6.0	1.65
平成2年	9.9	7.3	2.6	5.9	3.3	42.2	20.4	21.9	6.2	5.3	1.35
7	9.5	8.5	1.0	5.5	3.3	36.3	16.2	20.1	8.3	5.6	1.64
10	9.2	8.6	0.6	3.6	2.1	35.3	14.7	20.7	6.1	5.5	1.90
11	8.9	9.1	△ 0.2	5.1	3.5	34.3	13.3	21.0	6.6	5.2	1.96
12	8.8	8.9	△ 0.2	5.0	3.6	35.2	14.9	20.2	7.9	5.5	2.10
13	8.8	9.0	△ 0.3	3.7	2.2	34.5	14.2	20.2	7.1	5.5	2.34
14	8.5	9.2	△ 0.7	3.7	2.5	33.1	13.3	19.8	6.1	5.3	2.48
15	8.0	9.6	△ 1.6	3.8	2.6	34.2	13.4	20.8	6.2	4.9	2.50
16	8.0	9.9	△ 1.9	2.3	1.5	30.9	13.4	17.5	5.1	4.8	2.37
17	7.3	10.4	△ 3.0	2.8	1.9	33.7	14.1	19.6	5.3	4.6	2.29
18	7.4	10.4	△ 2.9	3.0	2.1	34.9	15.2	19.7	6.4	4.7	2.15
19	7.2	10.7	△ 3.4	2.6	1.7	29.7	12.5	17.2	5.4	4.6	2.15
20	7.3	11.1	△ 3.8	2.1	1.1	27.7	12.4	15.3	4.4	4.6	2.04
21	6.9	11.2	△ 4.3	3.5	1.8	29.6	14.2	15.4	4.8	4.4	2.01

注:「周産期死亡」で、平成6年以前は出生千対、平成7年以降は出生+妊娠週数22週以後の死産千対の数を表す。

第3表 出生数の年次推移、母の年齢（5歳階級）別

母の年齢	平成2年	7	12	13	14	15	16	17	18	19	20	21
総数	14,635	13,972	12,920	12,889	12,434	11,723	11,554	10,524	10,556	10,162	10,187	9,523
(再掲)												
15歳～19歳	200	240	297	281	304	272	255	192	183	174	168	149
20歳～24歳	2,467	2,614	2,361	2,288	2,252	2,022	1,941	1,730	1,702	1,601	1,521	1,427
25歳～29歳	6,430	5,406	4,694	4,771	4,475	4,141	3,900	3,473	3,423	3,246	3,244	2,941
30歳～34歳	4,266	4,244	3,944	3,930	3,860	3,651	3,739	3,451	3,541	3,380	3,423	3,093
35歳～39歳	1,131	1,296	1,414	1,438	1,363	1,422	1,500	1,446	1,475	1,529	1,553	1,640
40歳～44歳	140	167	201	179	177	212	216	227	229	230	272	269
45歳～49歳	1	4	9	2	3	3	3	5	3	2	6	4
合計特殊出生率	1.56	1.56	1.47	1.47	1.44	1.35	1.35	1.29	1.31	1.28	1.30	1.26

注：出生数総数には母の年齢14歳以下、50歳以上及び年齢不詳が含まれている。

第4表 母の年齢（5歳階級）別出生数の構成割合

母の年齢	平成2年	7	12	13	14	15	16	17	18	19	20	21
15歳～19歳	1.4	1.7	2.3	2.2	2.4	2.3	2.2	1.8	1.7	1.7	1.6	1.6
20歳～24歳	16.9	18.7	18.3	17.8	18.1	17.2	16.8	16.4	16.1	15.8	14.9	15.0
25歳～29歳	43.9	38.7	36.3	37.0	36.0	35.3	33.8	33.0	32.4	31.9	31.8	30.9
30歳～34歳	29.1	30.4	30.5	30.5	31.0	31.1	32.4	32.8	33.5	33.3	33.6	32.5
35歳～39歳	7.7	9.3	10.9	11.2	11.0	12.1	13.0	13.7	14.0	15.0	15.2	17.2
40歳～44歳	1.0	1.2	1.6	1.4	1.4	1.8	1.9	2.2	2.2	2.3	2.7	2.8
45歳～49歳	0.0	0.0	0.1	0.0	0.0	0.0	0.0	0.0	0.0	0.0	0.1	0.0

第5表 合計特殊出生率の年次推移（全国、東北6県）

		平成2年	7	12	13	14	15	16	17	18	19	20	21
合計特殊出生率	全国	1.54	1.42	1.36	1.33	1.32	1.29	1.29	1.26	1.32	1.34	1.37	1.37
	青森県	1.56	1.56	1.47	1.47	1.44	1.35	1.35	1.29	1.31	1.28	1.30	1.26
	岩手県	1.72	1.62	1.56	1.52	1.50	1.45	1.43	1.41	1.39	1.39	1.39	1.37
	宮城県	1.57	1.46	1.39	1.33	1.31	1.27	1.24	1.24	1.25	1.27	1.29	1.25
	秋田県	1.57	1.56	1.45	1.40	1.37	1.31	1.30	1.34	1.34	1.31	1.32	1.29
	山形県	1.75	1.69	1.62	1.58	1.54	1.49	1.47	1.45	1.45	1.42	1.44	1.39
	福島県	1.79	1.72	1.65	1.60	1.57	1.54	1.51	1.49	1.49	1.49	1.52	1.49

第6表 死亡数・死亡率(人口10万対)、死因順位、性別

順位	死 因	平成 21 年						平成 20 年	
		総 数		男		女		総 数	
		死 亡 数	率	死 亡 数	率	死 亡 数	率	死 亡 数	率
	死亡総数	15,385	1118.9	8,310	1286.4	7,075	970.5	15,400	1109.5
1	悪性新生物	4,516	328.4	2,713	420.0	1,803	247.3	4,646	334.7
2	心疾患	2,473	179.9	1,238	191.6	1,235	169.4	2,403	173.1
3	脳血管疾患	1,837	133.6	897	138.9	940	128.9	1,890	136.2
4	肺炎	1,639	119.2	897	138.9	742	101.8	1,639	118.1
5	老衰	511	37.2	116	18.0	395	54.2	457	32.9
6	自殺	475	34.5	358	55.4	117	16.0	473	34.1
7	不慮の事故	470	34.2	305	47.2	165	22.6	464	33.4
8	腎不全	391	28.4	192	29.7	199	27.3	414	29.8
9	肝疾患	221	16.1	144	22.3	77	10.6	221	15.9
10	糖尿病	210	15.3	110	17.0	100	13.7	235	16.9

7表 主要死因別にみた死亡数、死亡率(人口10万対)の年次推移

年次	悪性新生物		心疾患		脳血管疾患		肺炎		老衰		自殺		不慮の事故	
	実数	率	実数	率	実数	率	実数	率	実数	率	実数	率	実数	率
昭和 50 年	1,730	117.8	1,233	84.0	2,528	172.1	582	39.6	450	30.6	243	16.5	597	40.6
55	2,136	140.2	1,634	107.2	2,401	157.6	620	40.7	532	34.9	309	20.3	525	34.5
60	2,651	174.3	1,962	129.0	2,052	134.9	750	49.3	473	31.1	368	24.2	426	28.0
平成 2 年	2,850	192.4	2,248	151.8	1,655	111.8	958	64.7	396	26.7	287	19.4	445	30.0
7	3,488	236.0	1,974	133.5	2,097	141.9	1,152	77.9	374	25.3	297	20.1	568	38.4
12	3,843	261.0	2,016	136.9	1,996	135.5	1,270	86.2	320	21.7	405	27.5	580	39.4
13	3,933	267.4	2,080	141.4	2,015	137.0	1,153	78.4	312	21.2	423	28.8	548	37.3
14	3,968	270.9	2,107	143.8	1,952	133.2	1,200	81.9	307	21.0	537	36.7	506	34.5
15	4,129	283.2	2,168	148.7	2,019	138.5	1,304	89.4	301	20.6	576	39.5	510	35.0
16	4,327	298.8	2,240	154.7	2,045	141.2	1,328	91.7	329	22.7	554	38.3	542	37.4
17	4,383	305.9	2,477	172.9	2,024	141.3	1,446	100.9	335	23.4	527	36.8	524	36.6
18	4,454	313.9	2,429	171.2	1,913	134.8	1,478	104.2	379	26.7	441	31.1	488	34.2
19	4,598	327.7	2,351	167.6	1,884	134.3	1,503	107.1	429	30.6	469	33.4	491	35.0
20	4,646	334.7	2,403	173.1	1,890	136.2	1,639	118.1	457	32.9	473	34.1	464	33.4
21	4,516	328.4	2,473	179.9	1,837	133.6	1,639	119.2	511	37.2	475	34.5	470	34.2

第8表 死亡順位別にみた死亡数の構成割合

		昭和 50	55	60	平成 2	7	12	13	14	15	16	17	18	19	20	21
第 1 位	死因分類名	脳血管疾患	脳血管疾患	悪性新生物	悪性新生物	悪性新生物	悪性新生物	悪性新生物	悪性新生物	悪性新生物	悪性新生物	悪性新生物	悪性新生物	悪性新生物	悪性新生物	悪性新生物
	割合	26.5	23.9	25.1	26.4	27.9	29.2	29.4	29.5	29.5	30.1	29.5	30.2	30.7	30.2	29.4
第 2 位	死因分類名	悪性新生物	悪性新生物	脳血管疾患	心疾患	脳血管疾患	心疾患	心疾患	心疾患	心疾患	心疾患	心疾患	心疾患	心疾患	心疾患	心疾患
	割合	18.1	21.2	19.5	20.8	16.8	15.3	15.7	15.7	15.5	15.6	16.6	16.5	15.7	15.6	16.1
第 3 位	死因分類名	心疾患	心疾患	心疾患	脳血管疾患	心疾患	脳血管疾患	脳血管疾患	脳血管疾患	脳血管疾患	脳血管疾患	脳血管疾患	脳血管疾患	脳血管疾患	脳血管疾患	脳血管疾患
	割合	12.9	16.3	18.6	15.3	15.8	15.2	15.2	14.5	14.4	14.2	13.6	13.0	12.6	12.3	11.9

第9表 死亡数・死亡率(人口10万対)の対前年比較、性、死因(死因簡単分類)別 (3-1)

死因 分類 コード	分類名	平成21年						平成20年						平成21年死亡 総数に占める 割合(%)
		死亡数			死亡率			死亡数			死亡率			
		総数	男	女	総数	男	女	総数	男	女	総数	男	女	
	総数	15,385	8,310	7,075	1,118.9	1,286.4	970.5	15,400	8,273	7,127	1,109.5	1,266.9	969.7	
01000	感染症及び寄生虫症	236	100	136	17.2	15.5	18.7	246	126	120	17.7	19.3	16.3	1.5
01100	腸管感染症	27	7	20	2.0	1.1	2.7	35	15	20	2.5	2.3	2.7	0.2
01200	結核	28	17	11	2.0	2.6	1.5	30	19	11	2.2	2.9	1.5	0.2
01201	呼吸器結核	25	15	10	1.8	2.3	1.4	25	18	7	1.8	2.8	1.0	0.2
01202	その他の結核	3	2	1	0.2	0.3	0.1	5	1	4	0.4	0.2	0.5	0.0
01300	敗血症	98	37	61	7.1	5.7	8.4	87	46	41	6.3	7.0	5.6	0.6
01400	ウイルス肝炎	48	18	30	3.5	2.8	4.1	45	21	24	3.2	3.2	3.3	0.3
01401	B型ウイルス肝炎	2	1	1	0.1	0.2	0.1	5	5	-	0.4	0.8	-	0.0
01402	C型ウイルス肝炎	41	16	25	3.0	2.5	3.4	38	14	24	2.7	2.1	3.3	0.3
01403	その他のウイルス肝炎	5	1	4	0.4	0.2	0.5	2	2	-	0.1	0.3	-	0.0
01500	ヒト免疫不全ウイルス〔HIV〕病	-	-	-	-	-	-	1	1	-	0.1	0.2	-	-
01600	その他の感染症及び寄生虫症	35	21	14	2.5	3.3	1.9	48	24	24	3.5	3.7	3.3	0.2
02000	新生物	4,652	2,792	1,860	338.3	432.2	255.1	4,800	2,849	1,951	345.8	436.3	265.4	30.2
02100	悪性新生物	4,516	2,713	1,803	328.4	420.0	247.3	4,646	2,766	1,880	334.7	423.6	255.8	29.4
02101	口唇、口腔及び咽頭の悪性新生物	85	57	28	6.2	8.8	3.8	73	56	17	5.3	8.6	2.3	0.6
02102	食道の悪性新生物	150	133	17	10.9	20.6	2.3	144	129	15	10.4	19.8	2.0	1.0
02103	胃の悪性新生物	667	433	234	48.5	67.0	32.1	671	430	241	48.3	65.8	32.8	4.3
02104	結腸の悪性新生物	414	208	206	30.1	32.2	28.3	447	221	226	32.2	33.8	30.7	2.7
02105	直腸S状結腸移行部及び直腸の悪性新生物	231	152	79	16.8	23.5	10.8	260	167	93	18.7	25.6	12.7	1.5
02106	肝及び肝内胆管の悪性新生物	331	226	105	24.1	35.0	14.4	377	231	146	27.2	35.4	19.9	2.2
02107	胆のう及びその他の胆道の悪性新生物	277	126	151	20.1	19.5	20.7	281	135	146	20.2	20.7	19.9	1.8
02108	膵の悪性新生物	353	170	183	25.7	26.3	25.1	390	197	193	28.1	30.2	26.3	2.3
02109	喉頭の悪性新生物	22	21	1	1.6	3.3	0.1	23	20	3	1.7	3.1	0.4	0.1
02110	気管、気管支及び肺の悪性新生物	862	645	217	62.7	99.8	29.8	841	619	222	60.6	94.8	30.2	5.6
02111	皮膚の悪性新生物	17	9	8	1.2	1.4	1.1	24	12	12	1.7	1.8	1.6	0.1
02112	乳房の悪性新生物	142	2	140	10.3	0.3	19.2	152	3	149	11.0	0.5	20.3	0.9
02113	子宮の悪性新生物 (注)	71	-	71	9.7	-	9.7	74	-	74	5.3	-	10.1	0.5
02114	卵巣の悪性新生物 (注)	54	-	54	7.4	-	7.4	51	-	51	3.7	-	6.9	0.4
02115	前立腺の悪性新生物 (注)	159	159	-	24.6	24.6	-	141	141	-	10.2	21.6	-	1.0
02116	膀胱の悪性新生物	90	64	26	6.5	9.9	3.6	111	74	37	8.0	11.3	5.0	0.6
02117	中枢神経系の悪性新生物	27	16	11	2.0	2.5	1.5	27	13	14	1.9	2.0	1.9	0.2
02118	悪性リンパ腫	111	55	56	8.1	8.5	7.7	106	57	49	7.6	8.7	6.7	0.7
02119	白血病	90	54	36	6.5	8.4	4.9	79	51	28	5.7	7.8	3.8	0.6
02120	その他のリンパ組織、造血組織及び関連組織の悪性新生物	35	19	16	2.5	2.9	2.2	49	28	21	3.5	4.3	2.9	0.2
02121	その他の悪性新生物	328	164	164	23.9	25.4	22.5	325	182	143	23.4	27.9	19.5	2.1
02200	その他の新生物	136	79	57	9.9	12.2	7.8	154	83	71	11.1	12.7	9.7	0.9
02201	中枢神経系のその他の新生物	26	14	12	1.9	2.2	1.6	44	22	22	3.2	3.4	3.0	0.2
02202	中枢神経系を除くその他の新生物	110	65	45	8.0	10.1	6.2	110	61	49	7.9	9.3	6.7	0.7
03000	血液及び造血器の疾患並びに免疫機構の障害	52	24	28	3.8	3.7	3.8	33	17	16	2.4	2.6	2.2	0.3
03100	貧血	22	8	14	1.6	1.2	1.9	16	6	10	1.2	0.9	1.4	0.1
03200	その他の血液及び造血器の疾患並びに免疫機構の障害	30	16	14	2.2	2.5	1.9	17	11	6	1.2	1.7	0.8	0.2
04000	内分泌、栄養及び代謝疾患	283	147	136	20.6	22.8	18.7	301	159	142	21.7	24.3	19.3	1.8
04100	糖尿病	210	110	100	15.3	17.0	13.7	235	128	107	16.9	19.6	14.6	1.4
04200	その他の内分泌、栄養及び代謝疾患	73	37	36	5.3	5.7	4.9	66	31	35	4.8	4.7	4.8	0.5

第9表 死亡数・死亡率(人口10万対)の対前年比較、性、死因(死因简单分類)別 (3-2)

死 因 分 類 コ ー ド	分 類 名	平成21年						平成20年						平成21年死亡 総数に占める 割合(%)
		死亡数			死亡率			死亡数			死亡率			
		総数	男	女	総数	男	女	総数	男	女	総数	男	女	
05000	精神及び行動の障害	109	42	67	7.9	6.5	9.2	80	22	58	5.8	3.4	7.9	0.7
05100	血管性及び詳細不明の認知症	88	28	60	6.4	4.3	8.2	65	14	51	4.7	2.1	6.9	0.6
05200	その他の精神及び行動の障害	21	14	7	1.5	2.2	1.0	15	8	7	1.1	1.2	1.0	0.1
06000	神経系の疾患	165	71	94	12.0	11.0	12.9	134	58	76	9.7	8.9	10.3	1.1
06100	髄膜炎	8	4	4	0.6	0.6	0.5	1	-	1	0.1	-	0.1	0.1
06200	脊髄性筋萎縮症及び関連症候群	16	9	7	1.2	1.4	1.0	17	10	7	1.2	1.5	1.0	0.1
06300	パーキンソン病	30	13	17	2.2	2.0	2.3	43	12	31	3.1	1.8	4.2	0.2
06400	アルツハイマー病	37	10	27	2.7	1.5	3.7	25	10	15	1.8	1.5	2.0	0.2
06500	その他の神経系の疾患	74	35	39	5.4	5.4	5.3	48	26	22	3.5	4.0	3.0	0.5
07000	眼及び付属器の疾患	-	-	-	-	-	-	-	-	-	-	-	-	-
08000	耳及び乳様突起の疾患	-	-	-	-	-	-	-	-	-	-	-	-	-
09000	循環器系の疾患	4,647	2,302	2,345	338.0	356.3	321.7	4,598	2,239	2,359	331.3	342.9	321.0	30.2
09100	高血圧性疾患	75	20	55	5.5	3.1	7.5	60	25	35	4.3	3.8	4.8	0.5
09101	高血圧性心疾患及び心腎疾患	24	5	19	1.7	0.8	2.6	31	12	19	2.2	1.8	2.6	0.2
09102	その他の高血圧性疾患	51	15	36	3.7	2.3	4.9	29	13	16	2.1	2.0	2.2	0.3
09200	心疾患(高血圧性を除く)	2,473	1,238	1,235	179.9	191.6	169.4	2,403	1,150	1,253	173.1	176.1	170.5	16.1
09201	慢性リウマチ性心疾患	30	10	20	2.2	1.5	2.7	19	5	14	1.4	0.8	1.9	0.2
09202	急性心筋梗塞	658	389	269	47.9	60.2	36.9	646	348	298	46.5	53.3	40.5	4.3
09203	その他の虚血性心疾患	326	188	138	23.7	29.1	18.9	323	204	119	23.3	31.2	16.2	2.1
09204	慢性非リウマチ性心内膜疾患	89	29	60	6.5	4.5	8.2	111	33	78	8.0	5.1	10.6	0.6
09205	心筋症	37	28	9	2.7	4.3	1.2	40	24	16	2.9	3.7	2.2	0.2
09206	不整脈及び伝導障害	391	201	190	28.4	31.1	26.1	358	170	188	25.8	26.0	25.6	2.5
09207	心不全	893	377	516	64.9	58.4	70.8	863	345	518	62.2	52.8	70.5	5.8
09208	その他の心疾患	49	16	33	3.6	2.5	4.5	43	21	22	3.1	3.2	3.0	0.3
09300	脳血管疾患	1,837	897	940	133.6	138.9	128.9	1,890	924	966	136.2	141.5	131.4	11.9
09301	くも膜下出血	205	82	123	14.9	12.7	16.9	218	78	140	15.7	11.9	19.0	1.3
09302	脳内出血	485	278	207	35.3	43.0	28.4	477	263	214	34.4	40.3	29.1	3.2
09303	脳梗塞	1,108	515	593	80.6	79.7	81.3	1,139	560	579	82.1	85.8	78.8	7.2
09304	その他の脳血管疾患	39	22	17	2.8	3.4	2.3	56	23	33	4.0	3.5	4.5	0.3
09400	大動脈瘤及び解離	163	91	72	11.9	14.1	9.9	139	84	55	10.0	12.9	7.5	1.1
09500	その他の循環器系疾患	99	56	43	7.2	8.7	5.9	106	56	50	7.6	8.6	6.8	0.6
10000	呼吸器系の疾患	2,239	1,255	984	162.8	194.3	135.0	2,261	1,245	1,016	162.9	190.7	138.2	14.6
10100	インフルエンザ	7	5	2	0.5	0.8	0.3	5	3	2	0.4	0.5	0.3	0.0
10200	肺炎	1,639	897	742	119.2	138.9	101.8	1,639	874	765	118.1	133.8	104.1	10.7
10300	急性気管支炎	8	-	8	0.6	-	1.1	13	7	6	0.9	1.1	0.8	0.1
10400	慢性閉塞性肺疾患	135	110	25	9.8	17.0	3.4	135	110	25	9.7	16.8	3.4	0.9
10500	喘息	18	8	10	1.3	1.2	1.4	31	13	18	2.2	2.0	2.4	0.1
10600	その他の呼吸器系の疾患	432	235	197	31.4	36.4	27.0	438	238	200	31.6	36.4	27.2	2.8
11000	消化器系の疾患	597	328	269	43.4	50.8	36.9	589	324	265	42.4	49.6	36.1	3.9
11100	胃潰瘍及び十二指腸潰瘍	49	23	26	3.6	3.6	3.6	37	22	15	2.7	3.4	2.0	0.3
11200	ヘルニア及び腸閉塞	76	35	41	5.5	5.4	5.6	91	36	55	6.6	5.5	7.5	0.5
11300	肝疾患	221	144	77	16.1	22.3	10.6	221	142	79	15.9	21.7	10.7	1.4
11301	肝硬変(アルコール性を除く)	116	66	50	8.4	10.2	6.9	129	76	53	9.3	11.6	7.2	0.8
11302	その他の肝疾患	105	78	27	7.6	12.1	3.7	92	66	26	6.6	10.1	3.5	0.7
11400	その他の消化器系の疾患	251	126	125	18.3	19.5	17.1	240	124	116	17.3	19.0	15.8	1.6
12000	皮膚及び皮下組織の疾患	12	2	10	0.9	0.3	1.4	13	5	8	0.9	0.8	1.1	0.1

第9表 死亡数・死亡率(人口10万対)の対前年比較、性、死因(死因簡単分類)別 (3-3)

死因 分類 コード	分類名	平成21年						平成20年						平成21年死亡 総数に占める 割合(%)
		死亡数			死亡率			死亡数			死亡率			
		総数	男	女	総数	男	女	総数	男	女	総数	男	女	
13000	筋骨格系及び結合組織の疾患	39	11	28	2.8	1.7	3.8	34	11	23	2.4	1.7	3.1	0.3
14000	腎尿路生殖器系の疾患	518	242	276	37.7	37.5	37.9	521	230	291	37.5	35.2	39.6	3.4
14100	糸球体疾患及び腎尿管間質性疾患	68	22	46	4.9	3.4	6.3	53	15	38	3.8	2.3	5.2	0.4
14200	腎不全	391	192	199	28.4	29.7	27.3	414	190	224	29.8	29.1	30.5	2.5
14201	急性腎不全	61	33	28	4.4	5.1	3.8	62	29	33	4.5	4.4	4.5	0.4
14202	慢性腎不全	264	133	131	19.2	20.6	18.0	282	128	154	20.3	19.6	21.0	1.7
14203	詳細不明の腎不全	66	26	40	4.8	4.0	5.5	70	33	37	5.0	5.1	5.0	0.4
14300	その他の腎尿路生殖器系の疾患	59	28	31	4.3	4.3	4.3	54	25	29	3.9	3.8	3.9	0.4
15000	妊娠、分娩及び産じょく(注)	1	-	1	0.1	-	0.1	-	-	-	-	-	-	0.0
16000	周産期に発生した病態	14	8	6	1.0	1.2	0.8	6	3	3	0.4	0.5	0.4	0.1
16100	妊娠期間及び胎児発育に関連する障害	3	2	1	0.2	0.3	0.1	1	-	1	0.1	-	0.1	0.0
16200	出産外傷	-	-	-	-	-	-	-	-	-	-	-	-	-
16300	周産期に特異的な呼吸障害及び心血管障害	9	6	3	0.7	0.9	0.4	2	2	-	0.1	0.3	-	0.1
16400	周産期に特異的な感染症	1	-	1	0.1	-	0.1	-	-	-	-	-	-	0.0
16500	胎児及び新生児の出血性障害及び血液障害	1	-	1	0.1	-	0.1	1	-	1	0.1	-	0.1	0.0
16600	その他の周産期に発生した病態	-	-	-	-	-	-	2	1	1	0.1	0.2	0.1	0.0
17000	先天奇形、変形及び染色体異常	23	13	10	1.7	2.0	1.4	21	11	10	1.5	1.7	1.4	0.1
17100	神経系の先天奇形	1	1	-	0.1	0.2	-	1	-	1	0.1	-	0.1	0.0
17200	循環器系の先天奇形	11	6	5	0.8	0.9	0.7	8	6	2	0.6	0.9	0.3	0.1
17201	心臓の先天奇形	9	4	5	0.7	0.6	0.7	8	6	2	0.6	0.9	0.3	0.1
17202	その他の循環器系の先天奇形	2	2	-	-	0.3	-	-	-	-	-	-	-	-
17300	消化器系の先天奇形	-	-	-	-	-	-	1	-	1	0.1	-	0.1	0.0
17400	その他の先天奇形及び変形	7	3	4	0.5	0.5	0.5	8	4	4	0.6	0.6	0.5	0.0
17500	染色体異常、他に分類されないもの	4	3	1	0.3	0.5	0.1	3	1	2	0.2	0.2	0.3	0.0
18000	症状、徴候及び異常臨床所見・異常検査所見 で他に分類されないもの	803	279	524	58.4	43.2	71.9	769	281	488	55.4	43.0	66.4	5.2
18100	老衰	511	116	395	37.2	18.0	54.2	457	108	349	32.9	16.5	47.5	3.3
18200	乳幼児突然死症候群	4	3	1	0.3	0.5	0.1	3	1	2	0.2	0.2	0.3	0.0
18300	その他の症状、徴候及び異常臨床所見・ 異常検査所見で他に分類されないもの	288	160	128	20.9	24.8	17.6	309	172	137	22.3	26.3	18.6	1.9
20000	傷病及び死亡の外因	995	694	301	72.4	107.4	41.3	994	693	301	71.6	106.1	41.0	6.5
20100	不慮の事故	470	305	165	34.2	47.2	22.6	464	308	156	33.4	47.2	21.2	3.1
20101	交通事故	99	72	27	7.2	11.1	3.7	104	81	23	7.5	12.4	3.1	0.6
20102	転倒・転落	44	25	19	3.2	3.9	2.6	79	43	36	5.7	6.6	4.9	0.3
20103	不慮の溺死及び溺水	71	44	27	5.2	6.8	3.7	54	38	16	3.9	5.8	2.2	0.5
20104	不慮の窒息	112	67	45	8.1	10.4	6.2	113	65	48	8.1	10.0	6.5	0.7
20105	煙、火及び火炎への曝露	28	13	15	2.0	2.0	2.1	24	14	10	1.7	2.1	1.4	0.2
20106	有害物質による不慮の中毒及び有害物質 への曝露	20	16	4	1.5	2.5	0.5	17	11	6	1.2	1.7	0.8	0.1
20107	その他の不慮の事故	96	68	28	7.0	10.5	3.8	73	56	17	5.3	8.6	2.3	0.6
20200	自殺	475	358	117	34.5	55.4	16.0	473	353	120	34.1	54.1	16.3	3.1
20300	他殺	5	3	2	0.4	0.5	0.3	10	7	3	0.7	1.1	0.4	0.0
20400	その他の外因	45	28	17	3.3	4.3	2.3	47	25	22	3.4	3.8	3.0	0.3
22000	特殊目的用コード	-	-	-	-	-	-	-	-	-	-	-	-	-
22100	重症急性呼吸器症候群(SARS)	-	-	-	-	-	-	-	-	-	-	-	-	-

注：率において、前立腺の悪性新生物は男性の、子宮・卵巣の悪性新生物及び妊娠、分娩及び産じょくは女性の人口を基礎人口として算出した。

第10表 人口動態総覧 保健医療圏(保健所)・市町村別 (2-1)

符号	県・保健医療圏 ・市町村	平成21年 10月1日 現在推計 人口	出 生						死 亡									
			総 数	率	男	女	2,500g未満の 出生(再掲)		総 数	率	男	女	乳児死亡(再掲)				新生児死亡(再掲)	
							総 数	割合					総 数	率	男	女	総 数	率
02	青 森 県	1,375,000	9,523	6.9	4,873	4,650	879	9.2	15,385	11.2	8,310	7,075	33	3.5	19	14	17	1.8
	津軽地域(弘前保健所)	306,047	2,013	6.6	1,059	954	198	9.8	3,616	11.8	1,918	1,698	5	2.5	3	2	7	3.5
	八戸地域(八戸保健所)	337,465	2,436	7.2	1,215	1,221	211	8.7	3,526	10.4	1,960	1,566	12	4.9	4	8	2	0.8
	青 森 地 域 (青森市保健所・東地方保健所)	328,634	2,329	7.1	1,192	1,137	221	9.5	3,457	10.5	1,847	1,610	6	2.6	5	1	6	2.6
	(再掲)青森市保健所	302,143	2,198	7.3	1,116	1,082	203	9.2	3,061	10.1	1,642	1,419	4	1.8	4	-	3	1.4
	(再掲)東地方保健所	26,491	131	4.9	76	55	18	13.7	396	14.9	205	191	2	15.3	1	1	1	7.6
	西北五地域(五所川原保健所)	146,115	819	5.6	390	429	70	8.5	1,916	13.1	1,038	878	2	2.4	2	-	-	-
	上十三地域(上十三保健所)	184,857	1,337	7.2	707	630	122	9.1	1,924	10.4	1,043	881	8	6.0	5	3	2	1.5
	下北地域(むつ保健所)	79,519	589	7.4	310	279	57	9.7	946	11.9	504	442	-	-	-	-	-	-
201	青 森 市	302,143	2,198	7.3	1,116	1,082	203	9.2	3,061	10.1	1,642	1,419	4	1.8	4	-	3	1.4
301	平 内 町	12,470	77	6.2	45	32	8	10.4	173	13.9	85	88	1	13.0	1	-	-	-
303	今 別 町	3,328	8	2.4	5	3	2	25.0	50	15.0	30	20	-	-	-	-	-	-
304	蓬 田 村	3,251	22	6.8	14	8	4	18.2	52	16.0	25	27	1	45.5	-	1	1	45.5
307	外 ケ 浜 町	7,442	24	3.2	12	12	4	16.7	121	16.3	65	56	-	-	-	-	-	-
202	弘 前 市	183,041	1,260	6.9	648	612	115	9.1	2,049	11.2	1,055	994	1	0.8	-	1	1	0.8
204	黒 石 市	36,675	231	6.3	117	114	28	12.1	467	12.7	252	215	1	4.3	-	1	-	-
210	平 川 市	34,030	216	6.3	118	98	20	9.3	417	12.3	234	183	2	9.3	2	-	2	9.3
343	西 目 屋 村	1,470	11	7.5	10	1	-	-	19	12.9	8	11	-	-	-	-	-	-
361	藤 崎 町	16,055	98	6.1	57	41	9	9.2	214	13.3	111	103	-	-	-	-	-	-
362	大 鰐 町	11,131	58	5.2	25	33	10	17.2	142	12.8	87	55	-	-	-	-	-	-
367	田 舎 館 村	8,241	52	6.3	34	18	6	11.5	91	11.0	42	49	-	-	-	-	-	-
381	板 柳 町	15,404	87	5.6	50	37	10	11.5	217	14.1	129	88	1	11.5	1	-	-	-
203	八 戸 市	238,380	1,822	7.6	907	915	154	8.5	2,322	9.7	1,300	1,022	8	4.4	2	6	4	2.2
412	お い ら せ 町	24,338	221	9.1	109	112	22	10.0	222	9.1	125	97	1	4.5	-	1	-	-
441	三 戸 町	11,412	68	6.0	33	35	10	14.7	149	13.1	83	66	1	14.7	-	1	-	-
442	五 戸 町	18,849	109	5.8	58	51	4	3.7	268	14.2	152	116	1	9.2	1	-	-	-
443	田 子 町	6,301	31	4.9	13	18	4	12.9	104	16.5	54	50	-	-	-	-	-	-
445	南 部 町	20,364	107	5.3	47	60	12	11.2	280	13.7	144	136	-	-	-	-	-	-
446	階 上 町	14,998	63	4.2	37	26	5	7.9	125	8.3	73	52	1	15.9	1	-	-	-
450	新 郷 村	2,823	15	5.3	11	4	-	-	56	19.8	29	27	-	-	-	-	-	-
205	五 所 川 原 市	59,395	367	6.2	165	202	37	10.1	711	12.0	392	319	-	-	-	-	-	-
209	つ が る 市	37,957	217	5.7	110	107	21	9.7	485	12.8	269	216	1	4.6	1	-	1	4.6
321	鱒 ケ 沢 町	11,561	60	5.2	30	30	3	5.0	189	16.3	104	85	-	-	-	-	-	-
323	深 浦 町	9,917	34	3.4	12	22	-	-	175	17.6	90	85	-	-	-	-	-	-
384	鶴 田 町	14,395	80	5.6	38	42	7	8.8	180	12.5	90	90	-	-	-	-	-	-
387	中 泊 町	12,890	61	4.7	35	26	2	3.3	176	13.7	93	83	1	16.4	1	-	1	16.4
206	十 和 田 市	65,812	402	6.1	206	196	41	10.2	677	10.3	352	325	1	2.5	-	1	1	2.5
207	三 沢 市	42,399	421	9.9	231	190	39	9.3	367	8.7	200	167	4	9.5	2	2	1	2.4
401	野 辺 地 町	14,263	88	6.2	53	35	9	10.2	162	11.4	97	65	-	-	-	-	-	-
402	七 戸 町	17,421	103	5.9	52	51	8	7.8	200	11.5	111	89	-	-	-	-	-	-
405	六 戸 町	10,190	62	6.1	34	28	3	4.8	122	12.0	62	60	1	16.1	1	-	-	-
406	横 浜 町	4,823	25	5.2	14	11	1	4.0	68	14.1	33	35	-	-	-	-	-	-
408	東 北 町	19,048	138	7.2	68	70	8	5.8	224	11.8	118	106	-	-	-	-	-	-
411	六 ケ 所 村	10,901	98	9.0	49	49	13	13.3	104	9.5	70	34	2	20.4	2	-	2	20.4
208	む つ 市	61,249	466	7.6	243	223	45	9.7	700	11.4	364	336	-	-	-	-	-	-
423	大 間 町	5,950	50	8.4	30	20	4	8.0	78	13.1	43	35	-	-	-	-	-	-
424	東 通 村	7,515	56	7.5	26	30	6	10.7	86	11.4	48	38	-	-	-	-	-	-
425	風 間 浦 村	2,313	7	3.0	4	3	1	14.3	40	17.3	26	14	-	-	-	-	-	-
426	佐 井 村	2,492	10	4.0	7	3	1	10.0	42	16.9	23	19	-	-	-	-	-	-

※平成21年10月1日現在推計人口
 青森県:総務省統計局公表の日本人人口
 市町村:県統計分析課公表の青森県の推計人口

第10表 人口動態総覧 保健医療圏(保健所)・市町村別 (2-2)

符号	県・保健医療圏 ・市町村	自然増加		死						産		周産期死亡		婚姻		離婚	
		総数	率	総数	率	自然	率	人工	率	総数	率	件数	率	件数	率		
02	青森県	△ 5,862	△4.3	290	29.6	139	14.2	151	15.4	46	4.8	6,067	4.4	2,769	2.01		
	津軽地域(弘前保健所)	△ 1,603	△5.2	68	32.7	43	20.7	25	12.0	4	2.0	1,222	4.0	581	1.90		
	八戸地域(八戸保健所)	△ 1,090	△3.2	67	26.8	30	12.0	37	14.8	13	5.3	1,572	4.7	681	2.02		
	青森地域 (青森市保健所・東地方保健所)	△ 1,128	△3.4	76	31.6	26	10.8	50	20.8	14	6.0	1,437	4.4	673	2.05		
	(再掲)青森市保健所	△ 863	△2.9	72	31.7	25	11.0	47	20.7	12	5.4	1,355	4.5	635	2.10		
	(再掲)東地方保健所	△ 265	△10.0	4	29.6	1	7.4	3	22.2	3	22.7	82	3.1	38	1.43		
	西北五地域(五所川原保健所)	△ 1,097	△7.5	23	27.3	9	10.7	14	16.6	7	8.5	500	3.4	262	1.79		
	上十三地域(上十三保健所)	△ 587	△3.2	34	24.8	20	14.6	14	10.2	6	4.5	941	5.1	407	2.20		
	下北地域(むつ保健所)	△ 357	△4.5	22	36.0	11	18.0	11	18.0	1	1.7	395	5.0	165	2.07		
201	青森市	△ 863	△2.9	72	31.7	25	11.0	47	20.7	12	5.4	1,355	4.5	635	2.10		
301	平内町	△ 96	△7.7	2	25.3	1	12.7	1	12.7	1	12.8	52	4.2	19	1.52		
303	今別町	△ 42	△12.6	1	111.1	-	-	1	111.1	-	-	7	2.1	3	0.90		
304	蓬田村	△ 30	△9.2	-	-	-	-	-	-	1	45.5	8	2.5	5	1.54		
307	外ヶ浜町	△ 97	△13.0	1	40.0	-	-	1	40.0	-	-	15	2.0	11	1.48		
202	弘前市	△ 789	△4.3	43	33.0	27	20.7	16	12.3	5	4.0	738	4.0	369	2.02		
204	黒石市	△ 236	△6.4	8	33.5	6	25.1	2	8.4	1	4.3	145	4.0	71	1.94		
210	平川市	△ 201	△5.9	3	13.7	1	4.6	2	9.1	2	9.3	149	4.4	65	1.91		
343	西目屋村	△ 8	△5.4	-	-	-	-	-	-	-	-	2	1.4	1	0.68		
361	藤崎町	△ 116	△7.2	6	57.7	4	38.5	2	19.2	-	-	61	3.8	24	1.49		
362	大鰐町	△ 84	△7.5	-	-	-	-	-	-	-	-	33	3.0	13	1.17		
367	田舎館村	△ 39	△4.7	5	87.7	5	87.7	-	-	-	-	32	3.9	11	1.33		
381	板柳町	△ 130	△8.4	3	33.3	-	-	3	33.3	-	-	62	4.0	27	1.75		
203	八戸市	△ 500	△2.1	53	28.3	22	11.7	31	16.5	9	4.9	1,233	5.2	502	2.11		
412	おいらせ町	△ 1	△0.0	4	17.8	2	8.9	2	8.9	-	-	93	3.8	55	2.26		
441	三戸町	△ 81	△7.1	3	42.3	3	42.3	-	-	1	14.7	31	2.7	19	1.66		
442	五戸町	△ 159	△8.4	1	9.1	-	-	1	9.1	-	-	68	3.6	24	1.27		
443	田子町	△ 73	△11.6	-	-	-	-	-	-	-	-	18	2.9	10	1.59		
445	南部町	△ 173	△8.5	4	36.0	2	18.0	2	18.0	-	-	63	3.1	40	1.96		
446	階上町	△ 62	△4.1	2	30.8	1	15.4	1	15.4	-	-	58	3.9	27	1.80		
450	新郷村	△ 41	△14.5	-	-	-	-	-	-	-	-	8	2.8	4	1.42		
205	五所川原市	△344	△3.4	9	23.9	4	10.6	5	13.3	1	2.7	236	4.0	106	1.78		
209	つがる市	△268	△7.1	9	39.8	3	13.3	6	26.5	3	13.7	125	3.3	70	1.84		
321	鱒ヶ沢町	△129	△11.2	1	16.4	-	-	1	16.4	-	-	37	3.2	21	1.82		
323	深浦町	△141	△14.2	1	28.6	-	-	1	28.6	-	-	14	1.4	12	1.21		
384	鶴田町	△100	△6.9	2	24.4	1	12.2	1	12.2	1	12.5	49	3.4	28	1.95		
387	中泊町	△115	△8.9	1	16.1	1	16.1	-	-	1	15.9	39	3.0	25	1.94		
206	十和田市	△275	△4.2	12	29.0	8	19.3	4	9.7	3	7.4	294	4.5	134	2.04		
207	三沢市	54	1.3	14	32.2	8	18.4	6	13.8	-	-	310	7.3	108	2.55		
401	野辺地町	△74	△5.2	1	11.2	-	-	1	11.2	-	-	52	3.6	37	2.59		
402	七戸町	△97	△5.6	2	19.0	2	19.0	-	-	-	-	66	3.8	34	1.95		
405	六戸町	△60	△5.9	2	31.3	-	-	2	31.3	-	-	41	4.0	17	1.67		
406	横浜町	△43	△8.9	1	38.5	-	-	1	38.5	-	-	16	3.3	9	1.87		
408	東北町	△86	△4.5	1	7.2	1	7.2	-	-	-	-	91	4.8	35	1.84		
411	六ヶ所村	△6	△0.6	1	10.1	1	10.1	-	-	3	30.6	71	6.5	33	3.03		
208	むつ市	△234	△3.8	18	37.2	9	18.6	9	18.6	2	4.3	306	5.0	133	2.17		
423	大間町	△28	△4.7	1	19.6	1	19.6	-	-	-	-	33	5.5	17	2.86		
424	東通村	△30	△4.0	2	34.5	1	17.2	1	17.2	-	-	38	5.1	7	0.93		
425	風間浦村	△33	△14.3	-	-	-	-	-	-	-	-	8	3.5	4	1.73		
426	佐井村	△32	△12.8	1	90.9	-	-	1	90.9	-	-	10	4.0	4	1.61		

