

令和3年度

業 務 概 要

(令和2年度実績)

青森県障害者相談センター

所在地 青森県弘前市大字下白銀町14-2
(青森県弘前健康福祉庁舎 1階)

電 話 0172-32-8437

F a x 0172-34-6167

目 次

1 障害者相談センターの概要	
(1) 目的・沿革	1
(2) 名称・所在地	1
(3) 組織	2
(4) 業務内容	3
(5) 業務実施体系	4
2 身体障害者福祉業務	
(1) 相談・判定取扱状況	6
ア 取扱実人員	
イ 相談内容	
ウ 判定内容	
エ 判定書交付件数	
(2) 自立支援医療（更生医療）給付要否判定件数	8
(3) 補装具費支給要否判定件数	8
(4) 身体障害者手帳取扱状況	9
ア 新規交付の状況	
イ 身体障害者手帳交付者の状況	
ウ 身体障害者手帳交付者の割合	
(5) 身体障害者巡回診査及び更生相談実施状況	11
(6) 市町村身体障害者福祉及び知的障害者福祉担当職員研修	12
3 知的障害者福祉業務	
(1) 相談・判定取扱状況	13
ア 取扱実人員	
イ 相談内容	
ウ 判定内容	
エ 判定書交付件数	
(2) 愛護手帳（療育手帳）取扱状況	15
ア 新規交付の状況	
イ 愛護手帳交付者の状況	
ウ 愛護手帳交付者の割合	
(3) 来所相談及び巡回相談実施状況	16
資料一覧	17
資料1 市町村別 自立支援医療（更生医療）給付要否判定件数	18
資料2 市町村別 補装具費支給要否判定件数	19
資料3 市町村別 身体障害者手帳交付者数	20
資料4 市町村別 内部障害の内訳	23
資料5 年齢別 相談内容、判定内容内訳〔知的障害者福祉関係〕	26
資料6 市町村別 相談内容、判定内容内訳〔知的障害者福祉関係〕	26
資料7 市町村別 愛護手帳交付者数	28
資料8 関係機関名簿	29

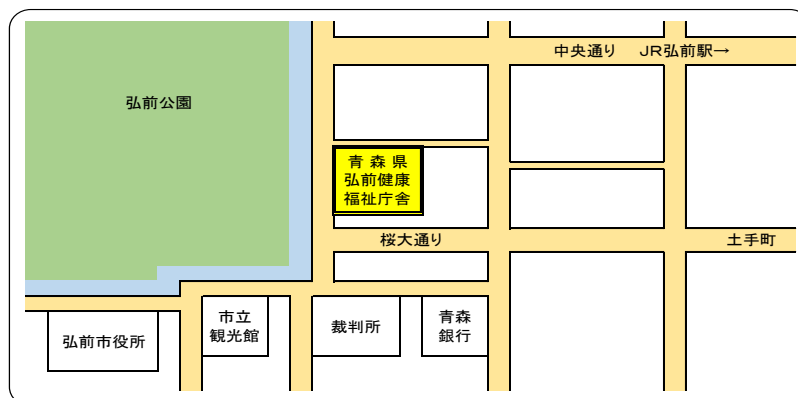
1 障害者相談センターの概要

(1) 目的・沿革

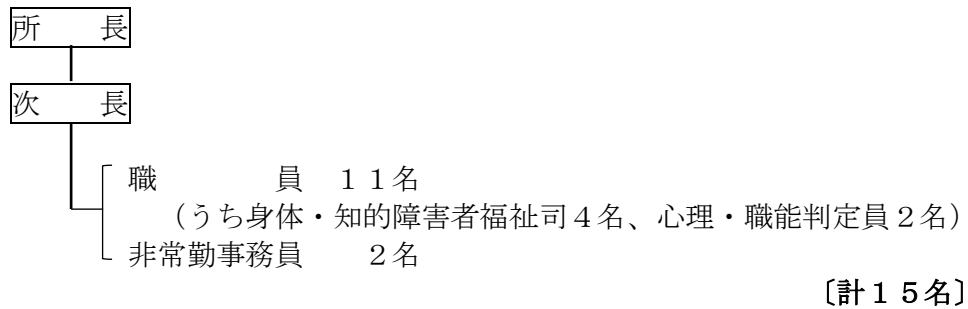
S29.2.10	「弘前市大字富田字豊原1の31」に身体障害者福祉法に基づく肢体不自由者更生施設として肢体に障害がある者を入所させ、身体の機能の回復をはかりながら、その更生に必要な職業技術を身につけるための職能訓練や生活指導を実施する「肢体不自由者更生指導所」を開設し、同所に同法に基づく「身体障害者更生相談所」を併設
S35.8.10	同所に精神薄弱者福祉法に基づく「精神薄弱者更生相談所」を併設
S39.11.21	「弘前市大字西城北一丁目3の7」に肢体不自由者更生指導所、身体障害者更生相談所、精神薄弱者更生相談所を新築移転
S5.4.1	身体障害者更生相談所に身体障害者福祉司を配置
H11.4.1	法改正により精神薄弱者更生相談所から「知的障害者更生相談所」へ名称変更
H13.3.31	肢体不自由者更生指導所を廃止
H14.4.1	知的障害者更生相談所に知的障害者福祉司を配置
H17.4.1	身体障害者更生相談所と知的障害者更生相談所を統合し「青森県障害者相談センター」と名称変更
H27.3.30	現在地に移転

(2) 名称、所在地

名 称 青森県障害者相談センター
所在地 青森県弘前市大字下白銀町14-2 青森県弘前健康福祉庁舎 1階
電 話 0172-32-8437
f a x 0172-34-6167



(3) 組織（令和3年4月1日現在）



※嘱託医（非常勤）8名
 ※兼務判定員 21名（各こども女性相談総室・こども相談総室・福祉こども総室）

区分	一般事務	左のうち		嘱託医	兼務判定員	合計
		身体・知的障害者福祉司	心理・職能判定員			
所長	1					1
次長	1					1
主幹	2	(1)	(1)			2
主幹専門員	1					1
主査	4	(1)				4
主事	2		(1)			2
専門員	2	(2)				2
非常勤事務員	2					2
兼務・嘱託				8	19	27
合計	15	(4)	(2)	8	19	42

嘱託医

区分	業務内容	所属	職名	氏名
嘱託医	耳鼻咽喉科	弘前大学大学院医学研究科	教授	松原 篤
嘱託医	整形外科	弘前大学大学院医学研究科	教授	石橋 恭之
嘱託医	整形外科	弘前大学大学院医学研究科	准教授	山本 祐司
嘱託医	整形外科	弘前大学医学部附属病院	講師	和田 簡一郎
嘱託医	内科	弘前大学大学院医学研究科	准教授	中村 典雄
嘱託医	内科	弘前大学大学院医学研究科	准教授	横田 貴志
嘱託医	内科	弘前大学大学院医学研究科	講師	藤田 雄
嘱託医	精神科	弘前大学大学院保健学研究科	教授	和田 一丸

(4) 業務内容

ア 身体障害者関係

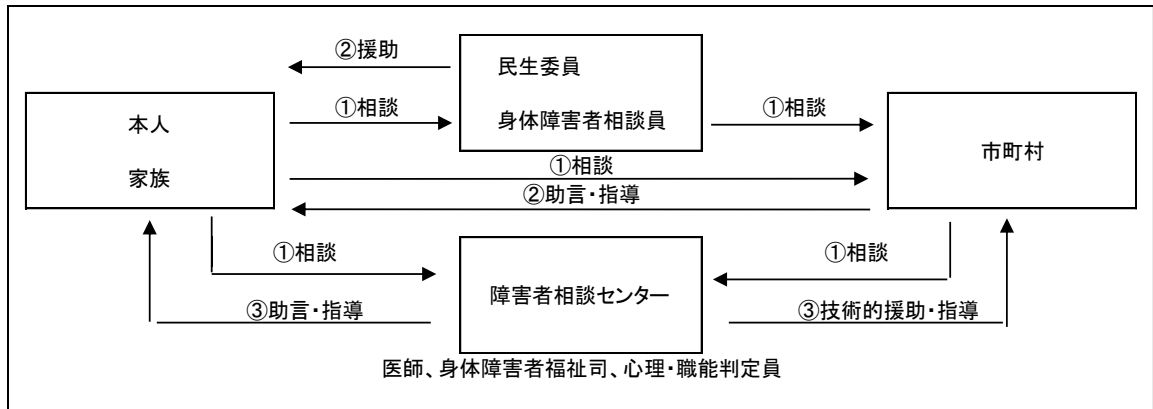
- (ア) 相談業務
身体障害者の更生援護のための各種相談、指導助言を行っている。
- (イ) 判定業務
市町村から依頼を受けた次のことに関して、医学的、心理学的及び職能的判定を行っている。
 - a 補装具の要否、処方、適合判定
 - b 自立支援医療（更生医療）要否判定
 - c 障害者総合支援法障害支援区分に関する判定
 - d 処遇意見に関する判定
- (ウ) 身体障害者手帳交付等事務
- (エ) 巡回診査及び更生相談
身体障害者の利便を図るため、肢体不自由について県内各地域を年1回巡回して身体障害者手帳診断書の作成、補装具要否意見書の作成等を行っている。
- (オ) 市町村等への援助指導
市町村身体障害者福祉担当職員研修会の開催
- (カ) 障害者支援施設の利用状況及び待機者に係る情報提供

イ 知的障害者関係

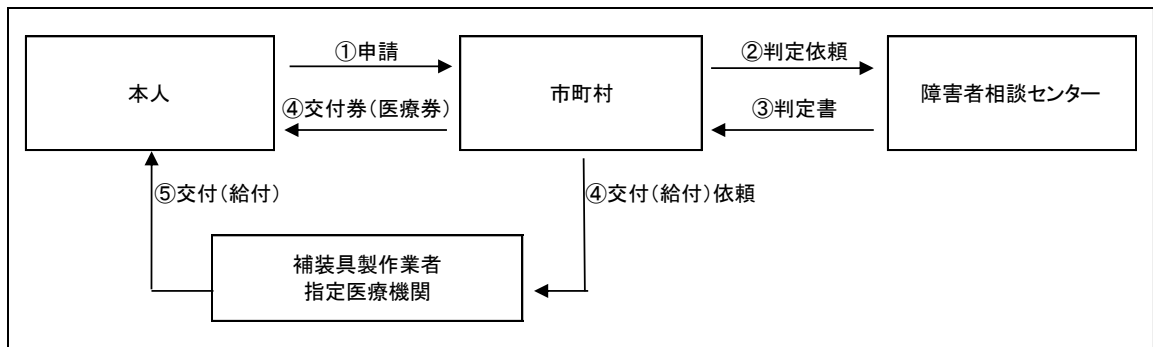
- (ア) 相談業務
知的障害者の福祉に関し、本人又は家族からの相談に応じ、指導助言を行っている。
- (イ) 判定業務
18歳以上の知的障害者に関して、市町村等から依頼を受けた次のことについて医学的、心理学的及び職能的判定を行っている。
 - a 愛護手帳（療育手帳）申請に関する判定
 - b 愛護手帳（療育手帳）再判定
 - c 障害者総合支援法障害支援区分に関する判定
 - d 職親委託に関する判定
 - e 処遇意見に関する判定
- (ウ) 愛護手帳（療育手帳）交付等事務
- (エ) 来所相談及び巡回相談
知的障害者の援護の利便のため、当センターにおいて又は、県内各地を巡回して、医学的、心理学的等の判定を行うとともに、援護に必要な総合相談に応じている。
- (オ) 市町村等への援助指導
市町村知的障害者福祉担当職員研修会の開催

(5) 業務実施体系

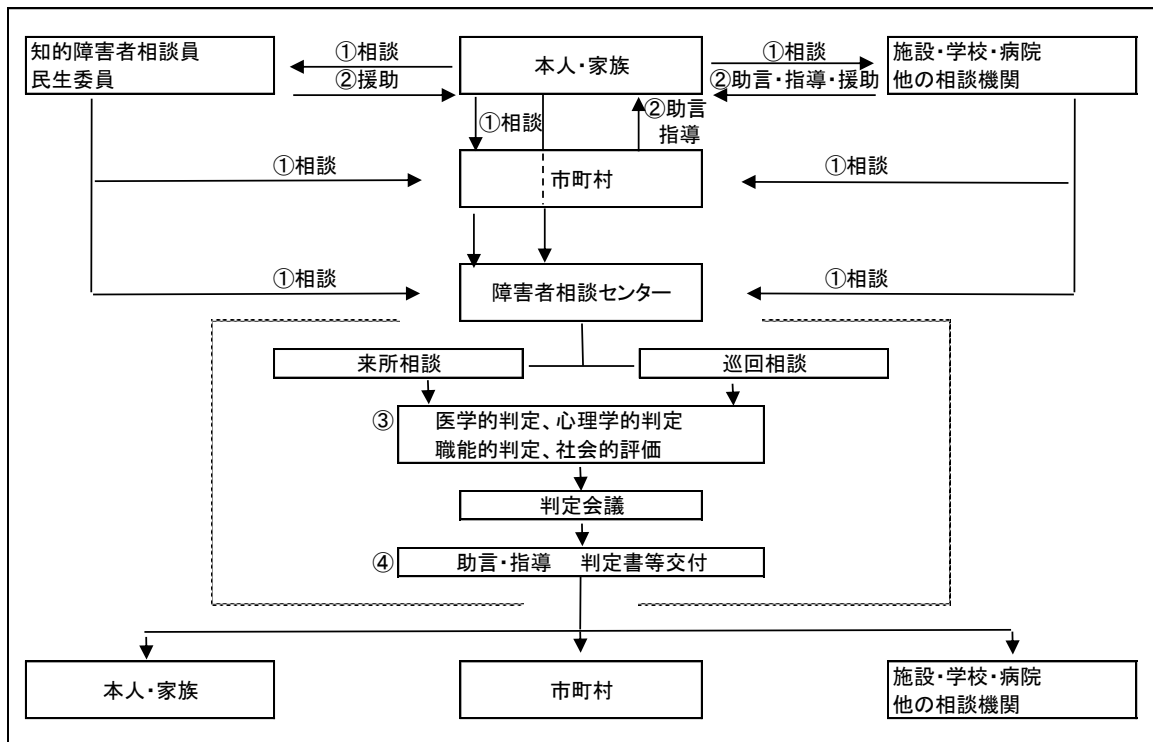
ア 相談、指導業務 (身体障害者関係)



イ 判定業務〔補装具、自立支援医療（更生医療）〕(身体障害者関係)



ウ 相談、判定業務 (知的障害者関係)



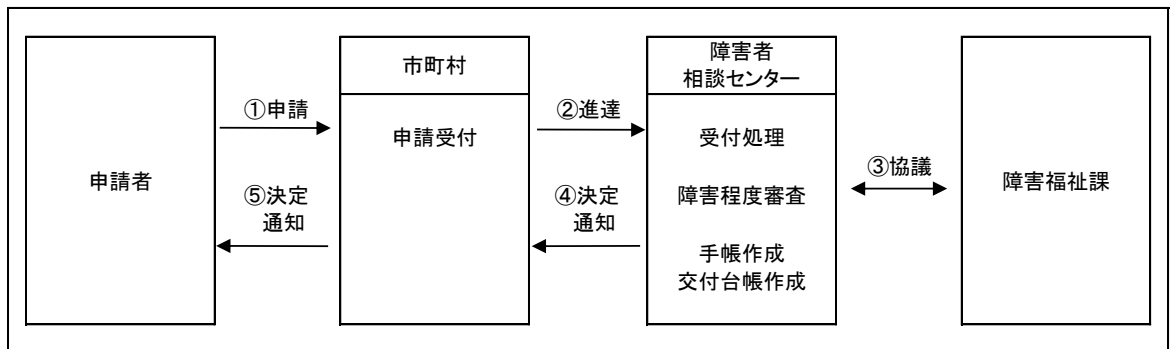
エ 心理判定業務（介護給付費等支給等）



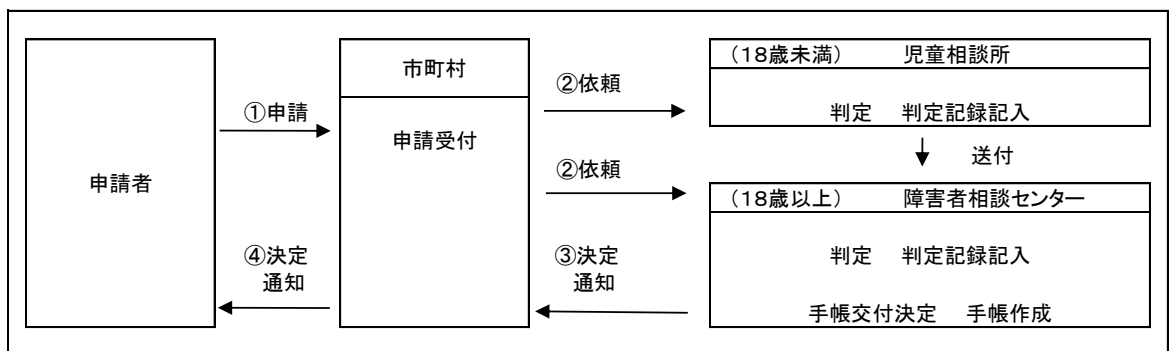
注 市町村において支給決定を行うに当たり、特に医学的、心理学的及び職能的意見を必要とする場合には、障害者相談センターへ意見依頼を行う

オ 手帳交付等事務

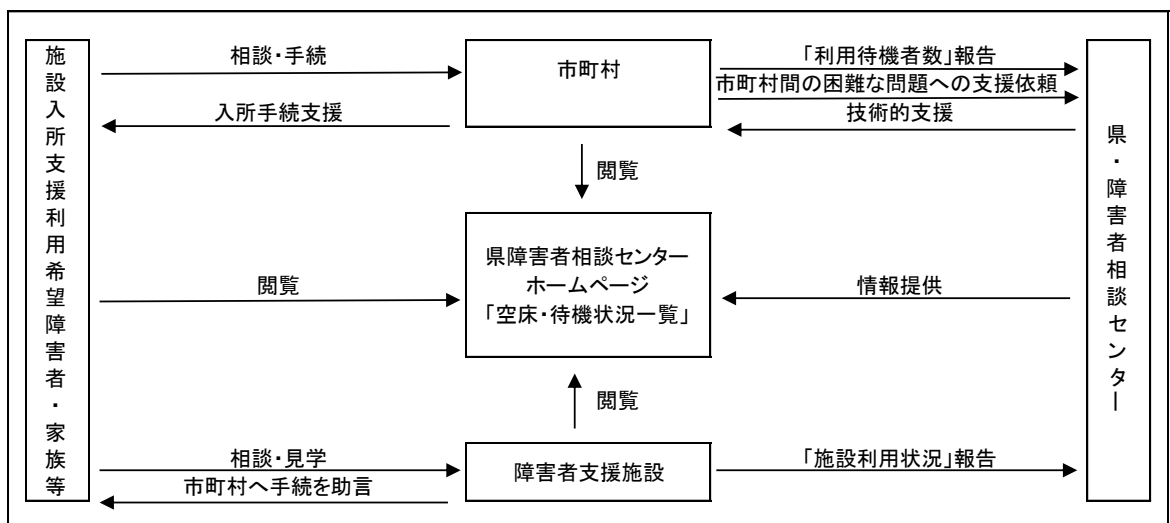
(ア) 身体障害者手帳



(イ) 愛護手帳（療育手帳）



カ 障害者支援施設利用状況及び待機者情報の提供（見直し中）



2 身体障害者福祉業務

(1) 相談、判定取扱状況（18歳未満を除く。）

ア 取扱実人員

取扱実人員は4,200人で、前年度に比べて23人増加した（対前年度比100.5%）。来所相談で151人増加、巡回相談で128人減少したものである。平成29年1月から八戸市が中核市に移行したことに伴い、八戸市民に対する身体障害者手帳の交付・再交付、それに付随する業務を、八戸市が直接実施することになったため、大きく減少している。

イ 相談内容

相談件数は4,223件で、前年度に比べて20件減少した（同99.5%）。更生医療、医療に関する相談が253件増加し、補装具に関する相談が273件減少したものである。相談内容は更生医療、医療に関するものが2,851件で最も多く、相談全体の67.5%を占めている。

第1表 相談取扱状況

年度	区分	取扱 実人員	相談内容						計
			(来所) 更生医療 (巡回) 医療	補装具	職業	施設	生活	その他	
H 28	来所	4,764	3,021	1,743					4,764
	巡回	378	233	218					451
	計	5,142	3,254	1,961	0	0	0	0	5,215
29	来所	4,087	2,778	1,309					4,087
	巡回	323	192	206					398
	計	4,410	2,970	1,515	0	0	0	0	4,485
30	来所	4,161	2,713	1,448					4,161
	巡回	387	233	217					450
	計	4,548	2,946	1,665	0	0	0	0	4,611
R 1	来所	3,880	2,447	1,433					3,880
	巡回	297	151	212					363
	計	4,177	2,598	1,645	0	0	0	0	4,243
2	来所	4,031	2,759	1,271					4,030
	巡回	169	92	101					193
	計	4,200	2,851	1,372	0	0	0	0	4,223

福祉行政報告例 「第17 身体障害者更生相談所における処理」 報告実績から

ウ 判定内容

総判定件数は4,223件で、前年度に比べて20件減少した(同99.5%)。更生医療に関する判定が312件増加したものの、手帳交付要否診断が59件、補装具に関する判定が273件減少したものである。

判定内容は更生医療に関するものが2,759件で最も多く、判定全体の65.3%を占めている。

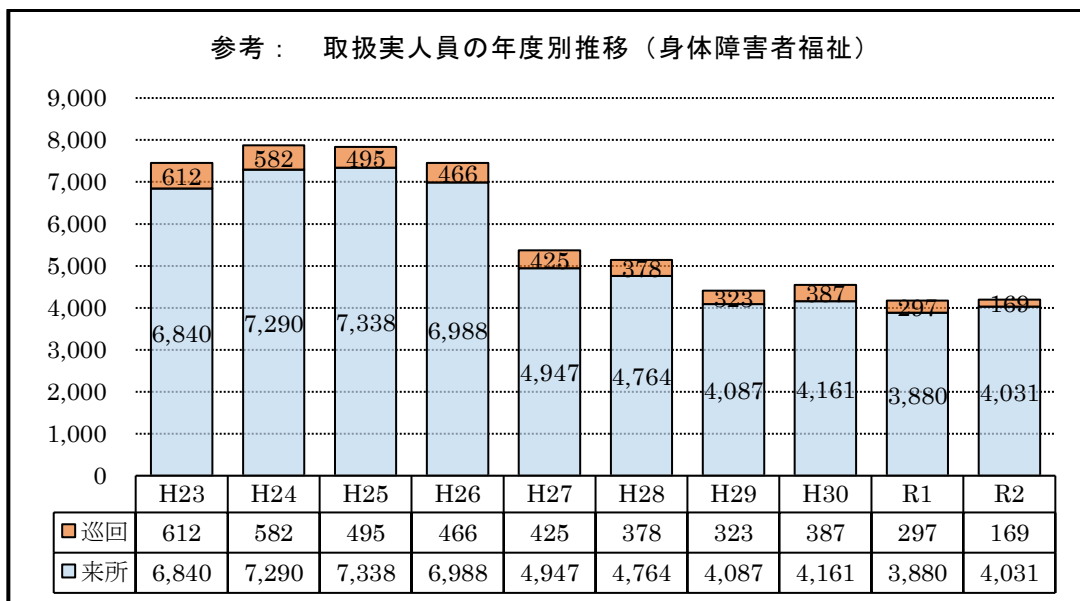
エ 判定書交付件数

判定書の交付件数は4,223件で、前年度に比べ20件減少した(同99.5%)。

第2表 判定内容及び判定書交付件数

年度	区分	判定内容							計	判定書交付件数
		手帳交付要否診断	医学的判定			心理判定	職能判定	その他の判定		
			更生医療	補装具	進行性筋萎縮症者療養給付					
H28	来所		3,021	1,743					4,764	4,764
	巡回	233		218					451	451
	計	233	3,021	1,961	0	0	0	0	5,215	5,215
29	来所		2,778	1,309					4,087	4,087
	巡回	192		206					398	398
	計	192	2,778	1,515	0	0	0	0	4,485	4,485
30	来所		2,713	1,448					4,161	4,161
	巡回	233		217					450	450
	計	233	2,713	1,665	0	0	0	0	4,611	4,611
R1	来所		2,447	1,433					3,880	3,880
	巡回	151		212					363	363
	計	151	2,447	1,645	0	0	0	0	4,243	4,243
2	来所		2,759	1,271					4,030	4,030
	巡回	92		101					193	193
	計	92	2,759	1,372	0	0	0	0	4,223	4,223

福祉行政報告例 「第17 身体障害者更生相談所における処理」 報告実績から



(2) 自立支援医療(更生医療) 給付要否判定件数(18歳未満を除く。)

総判定件数は2,758件で、前年度に比べ311件増加した(対前年度比112.7%)。

障害別では腎臓に関する判定が1,612件と最も多く、要否判定全体の58.4%を占めている。次いで、心臓1,032件、肢体不自由83件となっている。

腎臓の再認定の件数は、平成25年に出された厚生労働省通知により、人工透析の再認定において意見書の省略が可能になったことに伴い、判定依頼件数が減少したことから、平成27年度以降、大きく減少している。

第3表 自立支援医療(更生医療)給付要否判定件数

年度	心臓		腎臓		肝臓・免疫		肢体不自由		音声・言語 そしゃく		合計	
	新規	再認定	新規	再認定	新規	再認定	新規	再認定	新規	再認定	新規	再認定
H28	755	0	583	1,569	12	16	84	1	0	1	1,434	1,587
	計 755		計 2,152		計 28		計 85		計 1		計 3,021	
29	805	0	632	1,201	12	18	105	5	0	0	1,554	1,224
	計 805		計 1,833		計 30		計 110		計 0		計 2,778	
30	737	117	512	1,249	11	9	70	8	0	0	1,330	1,383
	計 854		計 1,761		計 20		計 78		計 0		計 2,713	
R1	660	26	513	1,167	9	20	51	1	0	0	1,233	1,214
	計 686		計 1,680		計 29		計 52		計 0		計 2,447	
2	900	132	452	1,160	10	19	73	10	2	0	1,437	1,321
	計 1,032		計 1,612		計 29		計 83		計 2		計 2,758	

(資料1)市町村別 自立支援医療(更生医療)給付要否判定件数

(3) 補装具費支給要否判定件数(巡回診査分を除く。)

総判定件数は1,271件で、前年度に比べ162件減少した(対前年度比88.7%)。

要否判定は875件で、前年度に比べ88件減少した。

補装具の種類別では下肢装具が326件と最も多く、要否判定全体の37.3%を占めている。次いで、補聴器281件、車椅子135件となっている。

第4表 補装具費支給要否判定件数

年度	要否判定														計	適合判定	合計
	義手	モ義手 ジュラ	義足	モ義足 ユラ	上肢装具	下肢装具	体幹装具	装置 座位保持	車椅子	電動 車椅子	補聴器	眼鏡	意思 伝達 障害 者用 装置	その他			
H28	3	0	39	62	11	376	12	38	208	30	348	0	14	1	1,142	601	1,743
29	7	0	0	74	10	335	12	20	176	32	317	0	9	4	996	313	1,309
30	2	0	46	25	9	351	11	27	193	26	283	4	15	3	995	453	1,448
R1	6	1	6	85	15	311	12	39	182	31	261	0	9	5	963	470	1,433
2	1	6	29	28	11	326	8	25	135	18	281	0	7	0	875	396	1,271

(資料2)市町村別 補装具費支給要否判定件数

(4) 身体障害者手帳取扱状況（18歳未満を含む。）

ア 新規交付の状況

青森県では当センターと中核市である青森市と八戸市が身体障害者手帳の交付事務を行っている。（八戸市は平成29年1月に中核市へ移行した。）

当センターにおける令和2年度の新規交付件数は1,966件で前年度に比べ78件増加した（対前年度比104.1%）。

等級変更、紛失等による再交付は1,742件で前年度に比べ2件減少した（同99.9%）。

新規交付件数のうち18歳未満が32件、18歳以上が1,934件となっている。

障害区分別では内部障害が1,179件と最も多く、新規交付全体の60.0%を占めている。次いで、肢体不自由が507件となっている。

第5表 身体障害者手帳取扱件数
（青森市と平成29年1月からの八戸市を除く）

年度	新規交付	再交付	合計
H28	2,429	2,025	4,454
29	1,899	1,748	3,647
30	1,967	1,894	3,861
R1	1,888	1,744	3,632
2	1,966	1,742	3,708

〔参考〕身体障害者手帳新規交付件数
（八戸市は平成29年1月からの数値）

年度	青森市	八戸市
28	736	130
29	696	583
30	712	584
R1	642	484

〔出典
厚生労働省「福祉行政報告例」

第6表 新規交付の内訳（青森市と平成29年1月からの八戸市を除く）

年度	区分	視覚障害	聴覚平衡 機能障害	音声言語 そしゃく 機能障害	肢体不自由	内部障害	合計
H 28	18歳未満	1	4	0	34	15	54
	18歳以上	100	212	21	758	1,284	2,375
	計	101	216	21	792	1,299	2,429
29	18歳未満	4	8	0	25	8	45
	18歳以上	77	148	18	519	1,092	1,854
	計	81	156	18	544	1,100	1,899
30	18歳未満	1	0	0	30	9	40
	18歳以上	111	163	24	509	1,120	1,927
	計	112	163	24	539	1,129	1,967
R 1	18歳未満	1	4	0	19	12	36
	18歳以上	88	130	14	498	1,122	1,852
	計	89	134	14	517	1,134	1,888
2	18歳未満	4	3	0	17	8	32
	18歳以上	89	161	23	490	1,171	1,934
	計	93	164	23	507	1,179	1,966

（2つ以上の重複する場合は、主たる障害に計上）

イ 身体障害者手帳交付者の状況

青森市と八戸市を含めた県内の身体障害者手帳交付者は、令和3年3月31日現在56,411人で、前年度に比べ269人減少した。

肢体不自由によるものが27,836人で最も多く、手帳交付者全体の49.3%を占めている。次いで、内部障害19,846人となっている。

内部障害の内訳は、心臓機能障害が12,111人で最も多く、内部障害全体の61.0%を占めている。次いで、じん臓機能障害4,111人、ぼうこう・直腸機能障害2,837人となっている。

平成29年度に手帳交付者数が大きく減少した理由は、マイナンバー制度における副本登録に伴い、データクレンジングを行ったためである。

第7表 身体障害者手帳交付者数

各年度末現在

等級 年度	視覚障害							聴覚・平衡機能障害						
	1	2	3	4	5	6	計	1	2	3	4	5	6	計
H28	1,438	920	229	247	414	344	3,592	70	1,303	610	1,167	24	1,948	5,122
29	1,377	851	202	236	390	301	3,357	88	1,260	588	1,117	24	1,840	4,917
30	1,406	864	201	240	394	286	3,391	85	1,235	572	1,172	20	1,836	4,920
R1	1,405	870	199	242	367	271	3,354	66	1,207	578	1,200	20	1,836	4,907
2	1,395	877	201	239	352	260	3,324	66	1,173	563	1,255	20	1,822	4,899
等級 年度	音声・言語機能障害							肢体不自由						
	1	2	3	4	5	6	計	1	2	3	4	5	6	計
H28	14	22	350	150			536	8,279	6,598	5,438	7,756	2,331	1,104	31,506
29	13	20	321	145			499	7,665	6,202	5,022	7,297	2,262	1,057	29,505
30	13	16	319	148			496	7,556	6,122	4,840	7,159	2,308	1,059	29,044
R1	14	18	319	150			501	7,417	5,971	4,685	6,963	2,335	1,049	28,420
2	12	13	327	154			506	7,279	5,858	4,556	6,763	2,346	1,034	27,836
等級 年度	内部障害							合計						
	1	2	3	4	5	6	計	1	2	3	4	5	6	計
H28	12,852	114	2,881	3,672			19,519	22,653	8,957	9,508	12,992	2,769	3,396	60,275
29	12,241	137	2,759	3,564			18,701	21,384	8,470	8,892	12,359	2,676	3,198	56,979
30	12,348	141	2,869	3,772			19,130	21,408	8,378	8,801	12,491	2,722	3,181	56,981
R1	12,318	156	3,011	4,013			19,498	21,220	8,222	8,792	12,568	2,722	3,156	56,680
2	12,337	161	3,159	4,189			19,846	21,089	8,082	8,806	12,600	2,718	3,116	56,411

(資料3)市町村別 身体障害者手帳交付者数

第8表 内部障害の内訳

等級 年度	心臓機能障害					じん臓機能障害					呼吸器機能障害				
	1	2	3	4	計	1	2	3	4	計	1	2	3	4	計
H28	9,160	45	1,935	841	11,981	3,316	25	551	108	4,000	275	4	279	124	682
29	8,601	52	1,941	938	11,532	3,292	29	470	78	3,869	236	5	224	99	564
30	8,583	65	2,041	1,048	11,737	3,406	23	466	76	3,971	239	5	218	103	565
R1	8,467	73	2,193	1,189	11,922	3,490	34	467	69	4,060	240	6	217	99	562
2	8,419	79	2,329	1,284	12,111	3,539	31	473	68	4,111	256	6	220	98	580

等級 年度	ぼうこう・直腸機能障害					小腸機能障害					免疫機能障害				
	1	2	3	4	計	1	2	3	4	計	1	2	3	4	計
H28	11	3	102	2,567	2,683	12	1	2	14	29	19	24	10	13	66
29	17	14	106	2,413	2,550	13	2	4	15	34	18	26	12	17	73
30	21	13	121	2,507	2,662	14	1	3	14	32	18	26	15	19	78
R1	16	6	113	2,615	2,750	13	2	2	14	31	19	27	14	20	80
2	17	7	118	2,695	2,837	12	2	1	15	30	18	29	14	22	83

等級 年度	肝臓機能障害					合計				
	1	2	3	4	計	1	2	3	4	計
H28	59	12	2	5	78	12,852	114	2,881	3,672	19,519
29	64	10	2	3	79	12,241	138	2,759	3,563	18,701
30	67	8	5	5	85	12,348	141	2,869	3,772	19,130
R1	73	8	5	7	93	12,318	156	3,011	4,013	19,498
2	76	7	4	7	94	12,337	161	3,159	4,189	19,846

(資料4)市町村別 内部障害の内訳

ウ 身体障害者手帳保持者の割合

令和2年度末現在で、県内では人口千人当たり46.05人が身体障害者手帳の交付を受けている。全国平均では、令和元年度末現在で人口千人当たり40.94人が交付を受けている。

第9表 身体障害者手帳交付者割合

年度	全国			青森県		
	手帳交付者 (3月31日現在)	人口 (3月1日現在)	人口千人当 りの交付者	手帳交付者 (3月31日現在)	人口 (3月1日現在)	人口千人当 りの交付者
H28	5,148,082	124,831,145	41.24	60,275	1,288,791	46.77
29	5,107,524	124,437,970	41.04	56,979	1,273,573	44.74
30	5,087,257	123,992,541	41.03	56,981	1,257,081	45.33
R1	5,054,188	123,458,318	40.94	56,680	1,240,587	45.69
R2				56,411	1,225,034	46.05

出典 身体障害者手帳交付者 全国 厚生労働省「福祉行政報告例」
 人口 全国 総務省統計局「人口推計-日本人人口」
 青森県 青森県統計分析課「青森県の推計人口」

(5) 身体障害者巡回診査及び更生相談実施状況

身体障害者(肢体不自由)に対し、県内を巡回して医学的判定を行い、併せてその更生に必要な総合的相談に応じ、社会的更生の方法を指導、援護することを目的に「身体障害者巡回診査及び更生相談」を開催している。

9会場で延べ20人の依頼医師が担当し、総数171人の身体障害者手帳や補装具等に関する診査に対応した。

[令和2年度実績]

実施月日	会場	取扱人員
10月5日	むつ市役所	14
	平川市健康センター	21
10月6日	野辺地町健康増進センター	13
	鱒ヶ沢町山村開発センター	6
10月7日	十和田市南コミュニティセンター	18
	五所川原市民学習情報センター	39
10月8日	三沢市総合社会福祉センター	12
10月9日	八戸福祉体育館	34
	青森市福祉増進センター しあわせプラザ	14
	計	171

(6) 市町村身体障害者福祉及び知的障害者福祉業務担当職員基礎研修会

毎年、県内市町村の担当職員を対象として、実務に必要な基礎的知識の習得及び、資質の向上を図ることを目的に研修を実施している。

ただし、令和2年度においては、新型コロナウイルス感染拡大防止の観点から、一会場に招集しての研修会は中止とし、研修資料の配付により対応した。

研修内容 (配付資料)	[愛護手帳及び巡回・来所相談について 知的障害者の判定について 身体障害者手帳交付事務について 身体障害者巡回診査・更生相談事業について 自立支援医療（更生医療）について 補装具費支給に係る判定事務について
----------------	---	---

3 知的障害者福祉業務

(1) 相談・判定取扱状況

ア 取扱実人員

取扱実人員は527人で、前年度に比べて4人増加した（対前年度比100.8%）。来所相談が8人増加、巡回相談が4人減少したものである。

イ 相談内容

相談件数は527件で、前年度に比べて4件増加した（同100.8%）。
愛護手帳（療育手帳）に関する相談が4件増加している。

相談内容は愛護手帳に関するものが新規、再判定を合わせて365件で最も多く、相談全体の69.3%を占めている。

その他の相談162件には、本人、保護者宛ての「判定書」交付に関する相談が含まれている。当センターで実施した判定結果について、本人、保護者からの申請により「判定書」を交付しており、これは障害基礎年金の診断書作成や、成年後見制度申立てをする際の補助的な資料として用いられる。また、本人の状態をよく理解するための資料として利用されている。

ウ 判定内容

総判定件数は798件で、前年度に比べ20件増加した（同102.6%）。
医学的判定が2件、心理判定と職能判定がそれぞれ9件増加したものである。

判定内容は心理判定及び、職能判定がそれぞれ356件で最も多く、合わせて判定全体の89.2%を占めている。

エ 判定書交付件数

判定書の交付総件数は507件で、前年度に比べ1件増加した（同100.2%）。

第10表 相談取扱状況

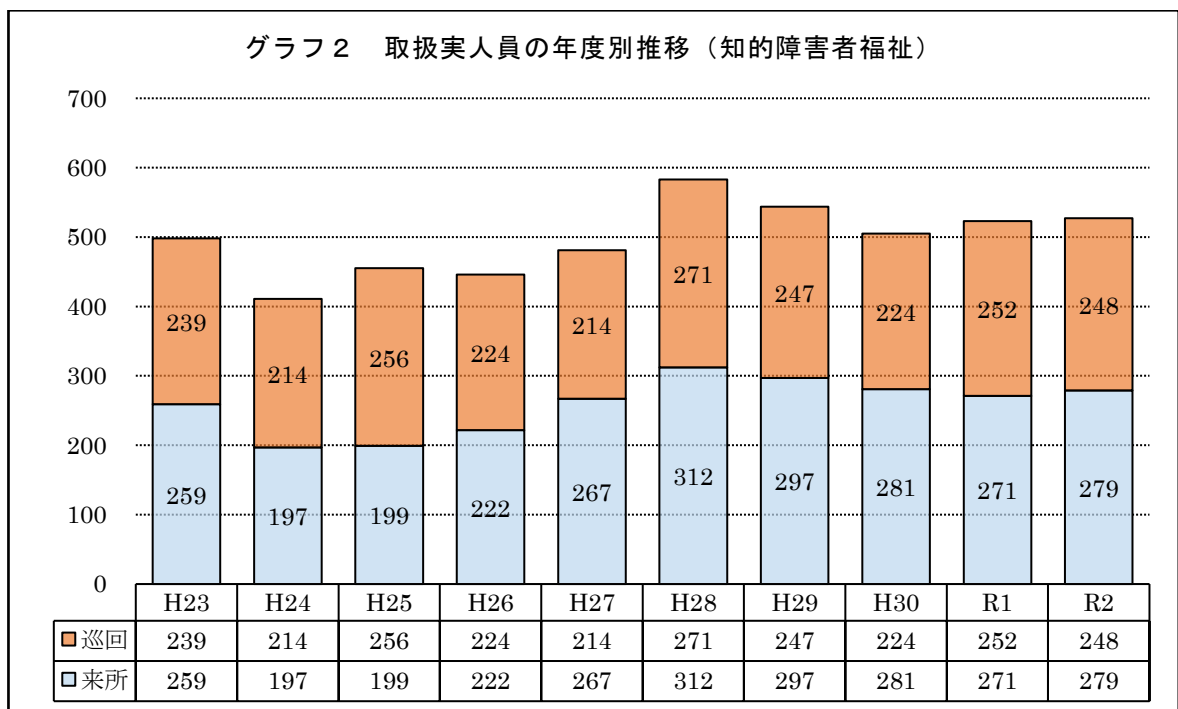
年度	区分	取扱 実人員	相談内容									
			施設	職親 委託	職業	医療 保健	生活	教育	愛護手帳		その他	計
									新規	再判定		
H 28	来所	312	1		1	2	6		43	85	180	318
	巡回	271							76	195		271
	計	583	1	0	1	2	6	0	119	280	180	589
29	来所	297	2		2	2	3		53	70	183	315
	巡回	247		2					84	163		249
	計	544	2	2	2	2	3	0	137	233	183	564
30	来所	281	1			1	1		26	78	174	281
	巡回	224							65	159		224
	計	505	1	0	0	1	1	0	91	237	174	505
R 1	来所	271			2		2		27	82	158	271
	巡回	252							67	185		252
	計	523	0	0	2	0	2	0	94	267	158	523
2	来所	279							36	81	162	279
	巡回	248							52	196		248
	計	527	0	0	0	0	0	0	88	277	162	527

第11表 判定内容及び判定書交付件数

年度	区分	判定内容				計	判定書交付件数			
		医学的判定	心理判定	職能判定	その他		愛護手帳		その他	計
							新規	再判定		
H 28	来所	40	125	125		290	40	85	180	305
	巡回	76	271	271		618	76	193		269
	計	116	396	396	0	908	116	278	180	574
29	来所	50	116	116		282	50	66	181	297
	巡回	83	247	247		577	84	163	2	249
	計	133	363	363	0	859	134	229	183	546
30	来所	24	102	102		228	25	78	173	276
	巡回	61	218	218		497	65	159		224
	計	85	320	320	0	725	90	237	173	500
R 1	来所	21	101	101		223	24	64	154	242
	巡回	63	246	246		555	82	182		264
	計	84	347	347	0	778	106	246	154	506
2	来所	36	115	115		266	36	79	151	266
	巡回	50	241	241		532	51	190		241
	計	86	356	356	0	798	87	269	151	507

(資料5) 年齢別 相談内容、判定内容内訳

(資料6) 町村別 相談内容、判定内容内訳



(2) 愛護手帳（療育手帳）取扱状況

ア 新規交付の状況

令和2年度の新規交付件数は337件で、前年度に比べ86件減少した（対前年度比79.7％）。

新規交付件数のうち18歳未満が251件、18歳以上が86件となっている。
障害程度別では、A（重度）が23件、B（中軽度）が314件となっている。

第12表 愛護手帳新規交付者数

年度	交付者数	内訳			
		児者別		障害程度別	
		18歳未満	18歳以上	A(重度)	B(中軽度)
H28	423	314	109	41	382
29	415	291	124	40	375
30	415	330	85	38	377
R1	423	337	86	41	382
2	337	251	86	23	314

イ 愛護手帳交付者の状況

当センターでは、平成21年度から愛護手帳の交付事務を行っている。

県内の愛護手帳交付者は、令和3年3月31日現在13,661人で、前年度に比べ177人増加した（同101.3％）。

うち18歳未満は2,437人、18歳以上は11,224人となっている。障害程度別では、A（重度）が5,107人、B（中軽度）が8,554人となっている。

第13表 愛護手帳交付者数

各年度末現在

年度	交付者数	内訳			
		18歳未満		18歳以上	
		A(重度)	B(中軽度)	A(重度)	B(中軽度)
H28	12,609	688	1,664	4,324	5,933
29	12,893	665	1,721	4,357	6,150
30	13,171	660	1,806	4,379	6,326
R1	13,484	665	1,831	4,467	6,521
2	13,661	642	1,795	4,465	6,759

（資料7）市町村別 愛護手帳交付者数

ウ 愛護手帳交付者の割合

令和2年度末現在で、県内では人口千人当たり11.15人が手帳の交付を受けている。

全国平均では、令和元年度末現在で人口千人当たり9.33人が交付を受けている。

第14表 愛護手帳(療育手帳)交付者割合

年度	全国			青森県		
	手帳交付者 (3月31日現在)	人口 (3月1日現在)	人口千人当 たりの交付者	手帳交付者 (3月31日現在)	人口 (3月1日現在)	人口千人当 たりの交付者
H28	1,044,573	124,831,145	8.37	12,609	1,288,791	9.78
29	1,079,938	124,437,970	8.68	12,893	1,273,573	10.12
30	1,115,962	123,992,541	9.00	13,171	1,257,081	10.48
R1	1,151,284	123,458,318	9.33	13,484	1,240,587	10.87
R2				13,661	1,225,034	11.15

出典 手帳交付者 全国 厚生労働省「福祉行政報告例」
人口 全国 総務省統計局「人口推計－日本人人口」
青森県 青森県統計分析課「青森県の推計人口」

(3) 来所相談及び巡回相談実施状況

月に2～4回、火曜日に来所相談を実施しているほか、知的障害者の援護の利便のため、県内を巡回して相談、判定を行っている。また、実施計画に加え、必要に応じて随時巡回相談を実施している。

令和2年度は計44回の巡回相談を実施した。

ア 来所相談

心理学的判定 原則として午前を実施

医学的判定 原則として午後を実施

イ 巡回相談

市町村名	会場	回数(回)	検査取扱数 (人)
青森市	青森市総合福祉センター アピオあおもり	11	77
八戸市	八戸市総合福祉会館 八戸市身体障害者更生館	21	113
五所川原市	五所川原市民学習情報センター	1	4
つがる市	つがる市生涯学習交流センター「松の館」	1	3
十和田市	十和田市役所	2	8
むつ市	下北文化会館 公済会館	6	26
七戸町	天間林保健センター	2	8
合計		44	239

資料一覧

- 資料 1 市町村別 自立支援医療（更生医療）給付要否判定件数
- 資料 2 市町村別 補装具費支給要否判定件数
- 資料 3 市町村別 身体障害者手帳交付者数
- 資料 4 市町村別 内部障害の内訳
- 資料 5 年齢別 相談内容、判定内容内訳〔知的障害者福祉関係〕
- 資料 6 市町村別 相談内容、判定内容内訳〔知的障害者福祉関係〕
- 資料 7 市町村別 愛護手帳交付者数
- 資料 8 関係機関名簿

資料1 市町村別自立支援医療(更生医療)給付要否判定件数

(令和2年度)

障害別 市町村別	心臓		腎臓		肝臓・免疫		肢体不自由		音声・言語 そしゃく		計		合計
	新規	再認定	新規	再認定	新規	再認定	新規	再認定	新規	再認定	新規	再認定	
青森市	279	15	41	72	1	1					321	88	409
弘前市	118	7	58	8		1					176	16	192
八戸市	194	11	91	160	2	1	49	2	1		337	174	511
黒石市	19	2	13	2							32	4	36
五所川原市	12	18	9	70							21	88	109
十和田市	29	5	19	134		6	3	1			51	146	197
三沢市	15	2	4	29		1	1				20	32	52
むつ市	23	25	12	34		2	2				37	61	98
つがる市	10	10	6	35							16	45	61
平川市	15	1	7	1							22	2	24
平内町	14	1	19	33					1		34	34	68
外ヶ浜町	12	1	6	10							18	11	29
今別町	2	1	5	8							7	9	16
蓬田村			3	4							3	4	7
鱒ヶ沢町	2	5	2	4							4	9	13
深浦町	3	5	3	36							6	41	47
板柳町	5	1	15	24							20	25	45
中泊町	6	1	25	44	3						34	45	79
鶴田町	4	1	21	37							25	38	63
西目屋村			2	1							2	1	3
藤崎町	10	1	14	24							24	25	49
大鰐町	16	1	12	20	2	1					30	22	52
田舎館村	6	1	9	14	1						16	15	31
野辺地町	12	2	3	22							15	24	39
七戸町	8	1	3	16			1	1			12	18	30
おいらせ町	11	1	6	40		1	1	3			18	45	63
六戸町	3		3	14		1	1				7	15	22
横浜町	5		2	8		1					7	9	16
東北町	7	1	6	41		1	1				14	43	57
六ヶ所村	6	1	5	31		1					11	33	44
大間町	1	2	1	4			2				4	6	10
東通村	7	1	1	33							8	34	42
風間浦村	2		1	4							3	4	7
佐井村	1	2	2	5							3	7	10
三戸町	5		2	9			1	1			8	10	18
五戸町	17	3	9	64	1		6	1			33	68	101
田子町	1		2	8							3	8	11
南部町	12	2	3	15		1	3	1			18	19	37
階上町	6	1	5	34			1				12	35	47
新郷村	2		2	8			1				5	8	13
合計	900	132	452	1,160	10	19	73	10	2	0	1,437	1,321	2,758

資料2 市町村別補装具費支給要否判定件数

(令和2年度)

種類別 市町村別	要否判定														計	適合判定	合計
	義手	義手 モジュラー	義足	義足 モジュラー	上肢装具	下肢装具	体幹装具	装置 座位保持	車椅子	電動車椅子	補聴器	眼鏡	重度障害者用 意思伝達装置	その他			
青森市			16		3	95	5	12	21	4	45		3		204	162	366
弘前市				5	1	40	1	1	10	4	56		1		119	42	161
八戸市			11	1	2	60	1	1	36	3	42		1		158	54	212
黒石市				1		10			3		7				21	6	27
五所川原市		3				12		3	7		13				38	8	46
十和田市		1		5		11		5	6		15		2		45	18	63
三沢市				1		10		1	4	2	10				28	13	41
むつ市				3		6			8		11				28	6	34
つがる市						5			2	1	13				21	3	24
平川市					1	6					9				16	7	23
平内町			1			7			1		1				10	12	22
外ヶ浜町					1				1		1				3	1	4
今別町						3									3	4	7
蓬田村									1						1		1
鱒ヶ沢町					1	2			3		3				9		9
深浦町					1				1		4				6		6
板柳町						4					2				6	4	10
中泊町						2					4				6	3	9
鶴田町						5			1		3				9		9
西目屋村															0		0
藤崎町						2			2		7				11	3	14
大鰐町			1		1	6			1						9	8	17
田舎館村						3	1		2		3				9	1	10
野辺地町	1			1		2		1	1		4				10	4	14
七戸町				1		1					3				5	2	7
おいらせ町				5		2			3		3				13	4	17
六戸町				1		2			2		2				7	4	11
横浜町						2			1	1					4		4
東北町				2		3			3		3				11	6	17
六ヶ所村						5			1	1	3				10		10
大間町		1													1		1
東通村									1						1		1
風間浦村															0		0
佐井村									1	2	2				5		5
三戸町				1		4		1	1						7	2	9
五戸町						5			2		4				11	6	17
田子町						1			2		1				4		4
南部町						3			5		1				9	3	12
階上町		1		1		6			2		4				14	10	24
新郷村						1					2				3		3
合計	1	6	29	28	11	326	8	25	135	18	281	0	7	0	875	396	1,271

資料3 市町村別身体障害者手帳交付者数(1)

市町村名	視覚障害						聴覚・平衡機能障害						音声・言語機能障害						肢体不自由						内部障害						合計									
	1	2	3	4	5	6	1	2	3	4	5	6	1	2	3	4	5	6	1	2	3	4	5	6	1	2	3	4	5	6	1	2	3	4	5	6				
	計	計	計	計	計	計	計	計	計	計	計	計	計	計	計	計	計	計	計	計	計	計	計	計	計	計	計	計	計	計	計	計	計	計	計	計				
青森市	2	2	1	1			6	10	2	1	1	14					1	14	1	64	25	8	10	13	45	165	22	8	12	42	88	37	19	25	13	46	228			
弘前市	4				1		5	5	3	1	1	10							0	40	17	6	1	2	3	69	20	5	10	35	64	22	14	12	3	4	119			
八戸市	1	1	1	1			3	9	4	2	5	20							1	39	39	3	14	6	6	107	20	11	8	39	60	48	19	25	6	12	170			
黒石市	24	29	5	9	11	5	83	3	38	12	28	1	54	136	7	6					13	177	168	150	225	63	24	807	298	3	68	105	474	502	238	242	373	75	83	1,513
五所川原市	73	51	18	9	13	17	181	2	42	26	60	91	221	1	15	11				27	269	265	239	302	111	52	1,238	520	3	113	217	853	864	362	411	599	124	160	2,520	
十和田市	2						3	3				1	4							0	8	6	1	5	2	1	23	4	2	1	7	12	11	3	6	2	3	37		
三沢市	54	29	12	7	21	19	142	36	21	35	71	163	3	10	5				18	321	276	154	272	84	39	1,146	547	7	105	182	841	922	351	302	501	105	129	2,310		
むつ市	1						2					3	4							0	7	7	1	1	1	16	1	2	3	9	7	1	3	2	3	2	25			
つがる市	42	22	5	6	5	7	87	3	23	19	28	32	105	1	11	1				13	228	157	122	184	70	38	799	315	3	53	136	507	589	205	210	355	75	77	1,511	
平川市	2						2	2	1	1	2	5							0	20	6		3	1	30	30	2	2	9	27	6	4	3	3	3	3	46			
平内町	50	25	10	8	16	8	117	1	41	21	38	3	73	177	3	1	16	10			30	269	267	197	304	108	45	1,190	617	7	116	198	938	940	341	360	558	127	126	2,452
今別町							0	1	1			2							1	5	3		1	1	10	1	2	1	3	7	4	1	2	1	1	16				
蓮田村	32	23	3	11	16	12	97	2	40	16	51	1	83	193	14						14	138	186	151	192	60	23	750	338	4	97	135	574	510	253	281	389	77	118	1,628
外ヶ浜町							0					1	1							0	12	3	1			16				0	12	3	1	0	0	1	17			
鶴ヶ沢町	36	32	6	3	12	7	96	4	26	19	41	1	83	174	1	1	6	3			11	157	135	152	178	58	25	705	268	3	69	124	464	466	197	252	349	71	115	1,450
今別町	13	10		5	4	2	34	1	17	11	13	29	71	2	1					3	62	63	59	80	23	12	299	158	1	52	46	257	234	91	124	145	27	43	664	
今別町							0					0							0						0				0	0	0	0	0	0	0	0				
蓮田村	3	3	3	2	1	14	1	7	4	4	12	28	2						2	31	17	28	30	8	3	117	55	1	11	18	85	90	28	48	54	10	16	246		
外ヶ浜町	11	3		2	1	19	2	7	5	10	13	37	2	2					4	38	37	31	47	19	12	184	86	1	22	35	144	137	48	60	96	21	26	388		
鶴ヶ沢町	13	8	3	3	8	4	39	1	13	4	12	21	51	1						1	52	66	62	74	29	9	292	137	3	21	48	209	203	90	90	138	37	34	592	

資料3 市町村別身体障害者手帳交付者数(2)

市町村名	視覚障害						聴覚・平衡機能障害						音声・言語機能障害						肢体不自由						内部障害						合計											
	1		2		3		1		2		3		1		2		3		1		2		3		1		2		3		1		2		3							
	1	2	3	4	5	6	1	2	3	4	5	6	1	2	3	4	5	6	1	2	3	4	5	6	1	2	3	4	5	6	1	2	3	4	5	6						
深浦町	0						0						1						2						0						0						2					
西目屋村	13	6	2	1			22	1	9	2	12	21	45	6	2				8	38	59	54	72	17	4	107	1	36	28	172	159	75	100	114	18	25	491					
藤崎町	1	1					2	4	1	4	1	6	16	1					1	11	5	16	14	5	1	52	17	6	5	28	29	10	24	23	6	7	99					
大鰐町	16	13	4	2	4	5	44						31	72	1	8	3	12	61	62	62	101	23	12	321	140	3	50	52	245	217	91	134	177	27	48	694					
田舎館村	5	6	2	2	1	16	16						16	51	3	1		4	46	51	48	63	15	2	225	82	21	34	137	133	64	84	116	17	19	433						
板柳町	17	7	2	5	4	3	38	1	12	6	11	28	58	5	4				9	73	66	94	99	20	17	369	108	2	28	47	185	199	87	135	166	24	48	659				
鶴田町	13	8	2	3	2	4	32	4	16	2	19	19	60	1	2	3			6	69	64	55	83	21	13	305	119	2	34	55	210	205	91	95	163	23	36	613				
中泊町	13	11	2	6	4	2	38	10	9	14	13	46	6	1				7	46	50	48	67	19	8	238	127	4	25	54	210	186	75	90	142	23	539						
野辺地町	17	5	1	4	5	32	8	33	9	6	10	8	33	4	2				6	63	72	35	71	22	10	273	137	2	39	29	207	217	88	85	116	22	23	551				
七戸町	20	7	3	4	4	5	43	1	12	7	10	26	56	5	3				8	101	98	80	117	42	14	452	161	3	41	55	260	283	120	136	189	46	45	819				
六戸町	1	1					1						1					0	5	1					1	1	1	1	3	7	2	1	1	0	1	12						
横浜町	9	2	1	3	4	6	25	2	7	2	4	13	28	5	1				6	65	55	30	61	17	9	237	68	27	24	119	144	64	65	93	21	28	415					
東北町	8	2	3	1	1	16	2	3	3	4	1	13	33	1	1				2	33	34	25	23	13	10	138	41	14	15	70	84	39	46	44	14	12	239					
六ヶ所村	16	15	1	2	8	4	46	1	18	14	14	27	74	10	2				12	144	105	105	125	47	20	546	186	3	42	77	308	347	141	172	220	55	51	986				
おいらせ町	14	7	4	3	2	4	34	1	12	8	10	19	50	3	3				6	57	42	28	53	23	6	209	105	2	15	25	147	177	63	58	94	25	29	446				
	1	1					2						0					0	7	3	2	2	2	2	16	4	2	2	8	12	3	5	4	0	2	26						
	11	7	1	5	7	2	33	3	15	5	9	17	49	1	4	2			7	143	70	55	93	46	27	434	172	1	43	64	280	330	93	108	173	53	46	803				

資料3 市町村別身体障害者手帳交付者数(3)

市町村名	視覚障害						聴覚・平衡機能障害						音声・言語機能障害						肢体不自由						内部障害				合計									
	1	2	3	4	5	6	1	2	3	4	5	6	1	2	3	4	5	6	1	2	3	4	5	6	1	2	3	4	1	2	3	4	5	6				
	計	計	計	計	計	計	計	計	計	計	計	計	計	計	計	計	計	計	計	計	計	計	計	計	計	計	計	計	計	計	計	計	計	計				
大間町	0						0						0						0						0								1	1	0	0	0	1
東通村	5	2	3	2	2	17	4	4					2	1					2	1					2	1							106	35	41	67	21	4
鳳間浦村	8	3	4	3		18	8	3	4	11	26	1	1					32	28	37	47	11	8	113	1	13	25	152	153	40	58	77	14	19	361			
佐井村	3	1	2	2	2	8	1	1	2	8	12							11	11	11	8	6	1	48	28	1	5	13	47	42	14	17	25	6	11			
三戸町	3	6	1	1	1	12	4	1	3	8	0	0																					1	0	0	1	0	0
五戸町	6	11	1	6	1	3	28	11	5	7	10	33	4							86	47	39	54	23	11	260	103	1	19	28	151	195	70	68	95	24	476	
田子町	1					1					0								3	2	1	1	1	1	8	1	2	1	4	5	2	2	1	1	1	13		
南部町	20	9	2	7	2	1	41	10	5	12	33	60	3	2					190	83	68	73	42	16	472	183	3	41	49	276	393	105	119	143	44	50		
階上町	1					1					0								1		1				2	1	1	1	1	2	3	0	1	1	0	0		
新郷村	2	1	1	2	1	6	1	2	4	7	1	1	1						45	33	22	26	14	8	148	58	11	25	94	106	34	35	53	16	13	257		
合計	11	16	2	4	5	3	41	17	6	18	10	52	3	1					168	72	65	87	36	16	444	168	6	38	66	278	348	111	114	176	41	29		
	17	10	6	2	3	4	42	13	1	10	1	22	4						5	107	77	41	77	30	8	340	160	33	57	250	284	101	85	146	34	684		
	1	1				0					0														0								0	0	0	0	0	0
	14	5	3	2	2	29	0	37	21	9	0	21	88	1	0	2	0	0	2	24	21	13	10	5	1	74	33	12	7	52	58	26	18	7	8	143		
	1,381	872	198	236	350	258	3,295	66	1,136	542	1,246	20	1,801	4,811	11	13	327	152	0	503	7,019	5,725	4,527	6,725	2,307	966	27,268	12,240	161	3,128	4,135	19,656	20,717	7,907	8,714	12,494	2,677	3,025
計	1,395	877	201	239	352	260	3,324	66	1,173	563	1,255	20	1,822	4,899	12	13	327	154	0	506	7,279	5,898	4,556	6,763	2,346	1,034	27,836	12,337	161	3,158	4,189	19,846	21,089	8,082	8,806	12,600	2,718	3,116

資料4 市町村別内部障害の内訳(1)

令和3年3月31日現在

市町村名	心臓機能障害				じん臓機能障害				呼吸器機能障害				ぼうこう・直腸機能障害				小腸機能障害				免疫機能障害				肝臓機能障害				合計									
	1	2	3	4	1	2	3	4	1	2	3	4	1	2	3	4	1	2	3	4	1	2	3	4	1	2	3	4	1	2	3	4	1	2	3	4		
	計	計	計	計	計	計	計	計	計	計	計	計	計	計	計	計	計	計	計	計	計	計	計	計	計	計	計	計	計	計	計	計	計	計	計	計		
青森市	21	8	7	36					0				0				5	5	1						1								0	22	0	8	12	42
弘前市	1,952	17	658	222	2,849	814	11	100	14	939	67	3	44	19	133	4	23	490	517		2	3	4	11	4	7	26	12	2	1	4	19	2,853	45	830	758	4,486	
八戸市	14	4	6	24					0	2							1	4	5						0				4	20	0	5	10	35				
黒石市	975	11	268	191	1,445	423	5	100	9	537	35	1	39	10	85		11	354	365	2	4	6	3	2	2	1	8	10	3	13	1,448	19	420	572	2,459			
五所川原市	15	8	7	30	1				1	2			3				4				1	1							0	1	20	0	11	8	39			
三沢市	1,269	11	373	183	1,836	612	4	69	18	703	29	24	15	68	8	6	27	417	458	4	1	4	9	3	5	13	10	1	11	1,935	26	495	642	3,098				
十和田市	1	1	1	1					0								2	2							0				1	1	0	1	2	4	2	4	4	
三沢市	204	2	44	30	280	81	13	2	96	10	8	2	20				2	70	72						1	1	2	3	1	4	298	3	68	105	474			
三沢市	1			1					0	2			2				1	1							0	1			1	4	0	0	1	5				
三沢市	360	3	83	70	516	142	14		156	12	12	6	30				4	141	145		0	2			2	4	4	520	3	113	217	853						
三沢市	3	1		4					0								1	1	2		0				0				1	4	0	2	1	7				
三沢市	375	3	77	45	500	162	1	18	2	183	2	2	2	6	1	7	131	140		1	1	1	1	1	3	7	1	8	547	7	105	182	841					
三沢市				1	1				0				0				1	1			0	0			0	1			1	1	0	0	2	3				
三沢市	212	3	33	50	298	90	5	1	96	11	11	7	29				3	78	81	1	1	1			1	1	1	1	1	315	3	53	136	507				
三沢市	5	1		6					0				1				2	2			0				0				0	5	0	2	2	9				
三沢市	437	4	84	62	587	168	1	16	2	187	7	10	5	22	2	5	126	133		0	1	2	1	3	7	2	2	2	617	7	116	198	938					
つがる市	2			1	3				0								0				0				0				0	2	0	0	1	3				
つがる市	231	2	74	60	367	96	1	9	106	10	9		19				4	73	77		1	1			1	2	1	1	2	338	4	97	135	574				
つがる市				0					0								0				0				0				0	0	0	0	0	0				
つがる市	183	53	32	268	75	1	13	4	93	8	2	6	16				1	82	83	1	1	1	2		3	0	268	3	69	124	464							
つがる市				0					0								1	1			0				0				0	0	0	1	1					
つがる市	113	1	40	18	172	40	6		46	5	5	3	13				1	25	26		0				0				0	158	1	52	46	257				
つがる市				0					0								0				0				0				0	0	0	0	0	0				
つがる市	41	1	9	6	57	13	1	2	16	1	1		1				1	10	11		0				0				0	55	1	11	18	85				
つがる市				0					0								0				0				0				0	0	0	0	0	0				
つがる市	35	8	3	46	5	2			7	1	1	1	2				1	11	12		0				0				0	40	0	12	15	67				
つがる市				0					0								0				0				0				0	0	0	0	0	0				
つがる市	70	17	13	100	15	3			18	1	1	2	2	6			20				0				0				0	86	1	22	35	144				
つがる市				0					0								0				0				0				0	0	0	0	0	0				
つがる市	105	2	14	17	138	29	5	1	35	2	2	2	4				29	29	1		1	1	1	1	2	0	137	3	21	48	209							

資料4 市町村別内部障害の内訳(2)

市町村名	心臓機能障害				じん臓機能障害				呼吸器機能障害				ぼうこう・直腸機能障害				小腸機能障害				免疫機能障害				肝臓機能障害				合計			
	1	2	3	4	1	2	3	4	1	2	3	4	1	2	3	4	1	2	3	4	1	2	3	4	1	2	3	4	1	2	3	4
	計				計				計				計				計				計				計				計			
深浦町				0				0				0				0				0				0				0				0
西目屋村	73	25	11	109	32	1	4	37	7	1	8	16				2				0				0				0	107	1	36	28
藤崎町				0				0				0				0				0				0				0				0
大鰐町	11	5	1	17	6	1	7	14				4				4				4				4				4	17	0	6	5
田舎館村				0				0				0				0				0				0				0				0
板柳町	62	19	19	100	26	7	33	66	1	1	4	6				21				21				21				21	92	0	27	41
鶴田町	2			2				0				0				0				0				0				0				0
中泊町	54	16	8	78	24	2	1	27	3	3	6	12				25				25				25				25	82	0	21	34
野辺地町				0				0				0				0				0				0				0				0
七戸町	91	2	23	116	42	5	2	49	4	11	15	23				23				23				23				23	137	2	39	29
六戸町				0				0				0				0				0				0				0				0
横浜町	22	10	2	34	16	2	18	36	2	1	3	6				11				11				11				11	41	0	14	15
東北町	2			2				0				0				0				0				0				0				0
六ヶ所村	126	1	30	157	56	1	10	67	3	3	6	12				54				54				54				54	186	3	42	77
おいらせ町				0				0				0				0				0				0				0				0
	74	2	11	87	29	2	31	62	1	1	2	4				15				15				15				15	105	2	15	25
	3	1	1	5				0				0				1				1				1				1	4	0	2	2
	106	1	34	141	60	5	1	66	4	1	2	7				40				40				40				40	172	1	43	64

資料4 市町村別内部障害の内訳(3)

令和3年3月31日現在

市町村名	心臓機能障害				じん臓機能障害				呼吸器機能障害				ぼうこう・直腸機能障害				小腸機能障害				免疫機能障害				肝臓機能障害				合計					
	1	2	3	4	計	1	2	3	4	計	1	2	3	4	計	1	2	3	4	計	1	2	3	4	計	1	2	3	4	計	1	2	3	4
	1	2	3	4	計	1	2	3	4	計	1	2	3	4	計	1	2	3	4	計	1	2	3	4	計	1	2	3	4	計	1	2	3	4
大間町	1				1					0					0					0					0					0	1	0	0	1
東通村	5	4	66	15	3					1	1	2		14	14					0					0					0	72	0	9	19
風間浦村	1	1	2							0				0					0					0					0	1	0	1	0	
佐井村	87	1	9	5	102	23	2	1	26	1	2	1	19	20					0					0	2	113	1	13	25	152				
三戸町	22	1	2	5	30	5	2	7	1	0	0	1	8	9	0					0					0					0	28	1	5	13
五戸町	1	1	5	2	34	18	1	1	0	0	0	0	0	0	0					0					0					0	0	0	0	1
田子町	27	5	2	34	18	2	2	20	0	0	0	8	8	0					0					0					0	45	0	7	10	
南郷村	1	1	2	5	30	5	2	7	1	0	0	1	8	9	0					0					0					0	0	0	0	1
階上町	69	18	5	92	33	1	34	1	1	3	22	22	0					0					0					0	103	1	19	28		
新郷村	1	2	1	4					0	0	0	0	0	0					0					0					0	1	0	2	1	
大間町	119	1	33	15	168	60	5	65	2	1	3	1	34	35	1	1	1	1	1	1	1	1	1	3	183	3	41	49	276					
東通村	1	1	2		2				0	0	0	0	0	0					0					0					0	1	0	1	0	
風間浦村	33	10	9	52	23				23	2	1	1	15	15					0					0					0	58	0	11	25	
佐井村				0					0	0	0	0	1	1					0					0					0	0	0	0	1	
三戸町	108	2	32	21	163	53	1	4	1	59	5	1	44	45	1	3	1	1	3	1	1	1	1	1	168	6	38	66	278					
階上町	1			1					0	0	0	1	1	1					0					0					0	1	0	0	1	
新郷村	104	25	10	139	49	5	54	6	2	1	9	1	46	47					0					0					1	160	0	33	57	
大間町				0					0	0	0	0	0	0					0					0					0	0	0	0	0	
東通村	20	10	5	35	11	1	12	1	1	2	2	2	2	2					0					0					1	33	0	12	7	
風間浦村	77	0	32	28	137	1	0	0	1	6	0	1	6	25	33	1	0	0	1	2	0	0	0	0	10	97	0	39	54	190				
階上町	8,342	79	2,287	1,256	11,974	3,538	31	473	68	4,110	250	6	219	98	573	15	7	112	2,670	2,804	11	2	1	14	28	18	29	14	22	83	66	7		
新郷村	8,419	79	2,329	1,284	12,111	3,539	31	473	68	4,111	256	6	220	98	580	17	7	118	2,695	2,837	12	2	1	15	30	18	29	14	22	83	76	7		
合計	8,342	79	2,287	1,256	11,974	3,538	31	473	68	4,110	250	6	219	98	573	15	7	112	2,670	2,804	11	2	1	14	28	18	29	14	22	83	66	7		
合計	8,419	79	2,329	1,284	12,111	3,539	31	473	68	4,111	256	6	220	98	580	17	7	118	2,695	2,837	12	2	1	15	30	18	29	14	22	83	76	7		

資料5 年齢別相談内容、判定内容内訳[知的障害者福祉関係] (令和2年度)

年齢	取扱 実人員	構成比 (%)	相談内容										判定内容				計			
			施設	職親 委託	職業	医療 保健	生活	教育	愛護手帳		その他	計	医学的 判定	心理 判定	職能 判定	その他 の判定				
									新規	再判定										
～19	307	58.3										7	244	56	307	7	245	245		497
20～29	112	21.3										21	16	75	112	20	34	34		88
30～39	33	6.3										20	2	11	33	19	22	22		63
40～49	38	7.2										23	7	8	38	23	30	30		83
50～59	22	4.2										12	6	4	22	12	18	18		48
60～	13	2.5										5	2	6	13	5	7	7		19
不明	2	0.4												0	2					0
合計	527	100.0	0	0	0	0	0	0	0	0	88	277	365	162	527	86	356	356	0	798

資料6 市町村別相談内容、判定内容内訳[知的障害者福祉関係](1) (令和2年度)

市町村名	取扱 実人員	相談内容										判定内容				計				
		施設	職親 委託	職業	医療 保健	生活	教育	愛護手帳		その他	計	医学的 判定	心理 判定	職能 判定	その他 の判定					
								新規	再判定											
青森市	108											17	61	30	108	17	77	77		171
弘前市	58											10	27	21	58	10	37	37		84
八戸市	122											16	66	40	122	16	79	79		174
黒石市	8											2	4	2	8	2	6	6		14
五所川原市	24											3	13	8	24	3	14	14		31
十和田市	13											3	8	2	13	3	11	11		25
三沢市	11											1	6	4	11		7	7		14
むつ市	26											2	16	8	26	2	17	17		36
つがる市	24											5	13	6	24	5	18	18		41
平川市	9											2	4	3	9	2	6	6		14
平内町	5											2	1	2	5	1	2	2		5
今別町	2											1		1	2	1	1	1		3
蓬田村	2											2			2	2	2	2		6
外ヶ浜町	1												1		1	1	1	1		2
鱒ヶ沢町	5											1	2	2	5	1	3	3		7
深浦町	5											2	3	5	5	2	5	5		12

(令和2年度)

資料6 市町村別相談内容、判定内容内訳[知的障害者福祉関係](2)

市町村名	取扱 実人員	相談内容										判定内容				計					
		施設	職親 委託	職業	医療 保健	生活	教育	愛護手帳		その他	計	医学的 判定	心理 判定	職能 判定	その他 の判定						
								新規	再判定												
西目屋村	3											1	2	2		3	1	2	2		5
藤崎町	6												4	4		6		4	4		8
大鰐町	2												1	1		2		1	1		2
田舎館村	6											1	2	3		6		1	3		7
板柳町	4											1	1	2		4		1	2		5
鶴田町	5											2	2	4	1	5		2	4	4	10
中泊町	2												2	2		2		2	2		4
野辺地町	6											2		2	4	6		2	2		6
七戸町	7											2	3	5	2	7		2	5	5	12
六戸町	6											1	4	5	1	6		1	5	5	11
横浜町	2											1	1	2	0	2		1	2	2	5
東北町	1												1	1		1		1	1	1	2
六ヶ所村	5											1	1	2	3	5		1	2	2	5
おいらせ町	9												7	7	2	9			7	7	14
大間町	5											2	3	5		5		2	4	4	10
東通村	1												1	1		1		1	1	1	2
風間浦村	1												1	1		1		1	1	1	2
佐井村	1												1	1		1		1	1	1	2
三戸町	3												2	2	1	3			2	2	4
五戸町	9											3	3	6	3	9		3	6	6	15
田子町	7												6	6	1	7			6	6	12
南部町	7												1	3	4	7		1	4	4	9
階上町	5												1	2	3	5		1	3	3	7
新郷村	0													0	0	0					0
県外・不明	1													0	0	1					0
合計	527	0	0	0	0	0	0	0	0	0	0	88	277	365	162	527	86	356	356	0	798

資料7 市町村別愛護手帳交付者数

令和3年3月31日現在

市町村名	交付者数	内訳			
		18歳未満		18歳以上	
		A(重度)	B(中軽度)	A(重度)	B(中軽度)
青森市	2,677	139	420	860	1,258
弘前市	1,535	84	187	515	749
八戸市	2,499	138	411	734	1,216
黒石市	350	12	42	109	187
五所川原市	571	21	63	200	287
十和田市	591	24	59	190	318
三沢市	410	28	76	118	188
むつ市	765	41	97	258	369
つがる市	379	25	42	144	168
平川市	349	17	41	108	183
平内町	126	5	7	46	68
今別町	69	0	3	28	38
蓬田村	37	0	4	11	22
外ヶ浜町	72	1	1	36	34
鱒ヶ沢町	129	2	11	48	68
深浦町	124	0	3	59	62
西目屋村	14	1	2	5	6
藤崎町	139	9	16	56	58
大鰐町	120	3	8	33	76
田舎館村	79	3	11	25	40
板柳町	117	5	15	45	52
鶴田町	136	4	15	53	64
中泊町	127	2	8	51	66
野辺地町	173	6	15	63	89
七戸町	158	5	14	48	91
六戸町	118	3	17	31	67
横浜町	71	0	5	26	40
東北町	231	7	19	76	129
六ヶ所村	130	4	13	55	58
おいらせ町	236	21	35	69	111
大間町	88	4	7	24	53
東通村	96	2	12	35	47
風間浦村	29	2	1	14	12
佐井村	34	0	6	15	13
三戸町	119	3	16	41	59
五戸町	233	7	30	57	139
田子町	93	2	8	33	50
南部町	243	9	22	88	124
階上町	158	1	32	42	83
新郷村	36	2	1	16	17
合計	13,661	642	1,795	4,465	6,759

資料8 関係機関名簿

(1) 県関係機関

名称	郵便番号	所在地	電話	F A X
青森県健康福祉部障害福祉課	030-8570	青森市長島1-1-1	017-734-9307	017-734-8092
青森県障害者相談センター	036-8356	弘前市大字下白銀町14-2	0172-32-8437	0172-34-6167
東青地域県民局地域健康福祉部				
福祉総室 (東地方福祉事務所)	030-0861	青森市長島2-10-3 青森フコク生命ビル	017-734-9950	017-734-8302
こども女性相談総室 (中央児童相談所)	038-0003	青森市石江字江渡5-1	017-781-9744	017-781-4175
中南地域県民局地域健康福祉部				
福祉総室 (中南地方福祉事務所)	036-8356	弘前市大字下白銀町14-2	0172-35-1622	0172-34-6201
こども相談総室 (弘前児童相談所)			0172-32-5458	0172-36-8726
三八地域県民局地域健康福祉部				
福祉総室 (三戸地方福祉事務所)	039-1101	八戸市大字尻内町字鴨田7	0178-27-4435	0178-27-4509
こども相談総室 (八戸児童相談所)			0178-27-2271	0178-27-2627
西北地域県民局地域健康福祉部				
福祉こども総室 (西北地方福祉事務所)	037-0046	五所川原市字栄町10	0173-35-2156	0173-35-2462
(五所川原児童相談所)			0173-38-1555	0173-38-4637
上北地域県民局地域健康福祉部				
福祉こども総室 (上北地方福祉事務所)	039-2594	七戸町字蛇坂55-1	0176-62-2145	0176-62-2454
(七戸児童相談所)			0176-60-8086	0176-60-8087
下北地域県民局地域健康福祉部				
福祉こども総室 (下北地方福祉事務所)	035-0073	むつ市中央一丁目3-33	0175-22-2296	0175-23-1103
(むつ児童相談所)			0175-23-5975	0175-23-5982

(2) 市福祉事務所

名称	担当課	郵便番号	所在地	電話	F A X
青森市福祉事務所	障がい者支援課	030-0801	青森市新町一丁目3-7	017-734-1111	017-734-5329
弘前市福祉事務所	障がい福祉課	036-8551	弘前市大字上白銀町1-1	0172-35-1111	0172-32-1166
八戸市福祉事務所	障がい福祉課	031-8686	八戸市内丸一丁目1-1	0178-43-2111	0178-22-4810
黒石市福祉事務所	福祉総務課	036-0396	黒石市大字市ノ町11-1	0172-52-2111	0172-52-7151
五所川原市福祉事務所	福祉政策課	037-8686	五所川原市布屋町41-1	0173-35-2111	0173-34-1018
十和田市福祉事務所	生活福祉課	034-8615	十和田市西十二番町6-1	0176-23-5111	0176-22-7599
三沢市福祉事務所	障害福祉課	033-0011	三沢市幸町三丁目11-5	0176-51-8770	0176-53-2266
むつ市福祉事務所	障がい福祉課	035-8686	むつ市中央一丁目8-1	0175-22-1111	0175-22-5044
つがる市福祉事務所	福祉課	038-3192	つがる市木造若緑61-1	0173-42-2822	0173-42-4546
平川市福祉事務所	福祉課	036-0104	平川市柏木町藤山16-1	0172-44-1111	0172-44-0068

(3) 町村

名称	担当課	郵便番号	所在地	電話	F A X	
東津軽郡	平内町	福祉介護課	039-3393	平内町大字小湊字小湊63	017-755-2114	017-755-2145
	今別町	町民福祉課	030-1502	今別町大字今別字今別167	0174-35-3004	0174-35-2298
	蓬田村	健康福祉課	030-1211	蓬田村大字蓬田字汐越1-3	0174-27-2111	0174-27-3255
西	外ヶ浜町	福祉課	030-1308	外ヶ浜町字下蟹田43-2	0174-22-2941	0174-31-1060
	鱒ヶ沢町	ほけん福祉課	038-2792	鱒ヶ沢町大字本町209-2	0173-72-2111	0173-72-2374
	深浦町	福祉課	038-2324	深浦町大字深浦字苗代沢84-2	0173-74-2117	0173-74-2400
中	西目屋村	住民課	036-1492	西目屋村大字田代字神田57	0172-85-2804	0172-85-2590
	藤崎町	福祉課	038-3803	藤崎町大字西豊田1-1	0172-75-3111	0172-75-9605
	大鰐町	保健福祉課	038-0292	大鰐町大字大鰐字羽黒館5-3	0172-48-2111	0172-47-6742
南	田舎館村	厚生課	038-1113	田舎館村大字田舎館字中辻123-1	0172-58-2111	0172-58-4751
	板柳町	介護福祉課	038-3692	板柳町大字板柳字土井239-3	0172-73-2111	0172-73-2120
	鶴田町	町民生活課	038-3595	鶴田町大字鶴田字早瀬200-1	0173-22-2111	0173-22-6007
北	中泊町	福祉課	037-0392	中泊町大字中里字紅葉坂209	0173-57-2111	0173-57-3849
	野辺地町	介護・福祉課	039-3164	野辺地町字前田5-2	0175-65-1777	0175-64-8518
	七戸町	健康福祉課	039-2827	七戸町字森ノ上359-5	0176-68-4631	0176-68-3536
上北郡	六戸町	福祉課	039-2392	六戸町大字犬落瀬字前谷地60	0176-55-3111	0176-55-3031
	横浜町	福祉課	039-4145	横浜町字寺下35	0175-78-2111	0175-78-2118

	名称	担当課	郵便番号	所在地	電話	F A X
下北郡	東北町	福祉課	039-2696	東北町字塔ノ沢山1-94	0176-56-3111	0175-63-2036
	六ヶ所村	福祉課	039-3212	六ヶ所村大字尾駁字野附475	0175-72-2111	0175-72-2604
	おいらせ町	介護福祉課	039-2192	おいらせ町中下田135-2	0178-56-4705	0178-56-4364
	大間町	住民福祉課	039-4692	大間町大字大間字奥戸下道20-4	0175-37-2111	0175-37-2562
	東通村	健康推進課	039-4222	東通村大字砂子又里17-2	0175-28-5800	0175-48-2570
	風間浦村	村民生活課	039-4502	風間浦村大字易国間字大川目11-2	0175-35-3111	0175-35-3733
三戸郡	佐井村	福祉健康課	039-4711	佐井村大字佐井字糠森20	0175-38-2111	0175-38-2492
	三戸町	住民福祉課	039-0198	三戸町大字在府小路町43	0179-20-1151	0179-20-1100
	五戸町	福祉課	039-1513	五戸町字古館21-1	0178-62-2111	0178-62-2216
	田子町	住民課	039-0292	田子町大字田子字天神堂平81	0179-20-7119	0179-32-4294
	南部町	福祉介護課	039-0595	南部町大字下名久井字白山91-1	0178-60-7101	0178-76-3904
	階上町	介護福祉課	039-1201	階上町大字道仏字天当平1-87	0178-88-2641	0178-88-2117
	新郷村	厚生課	039-1801	新郷村大字戸来字風呂前10	0178-78-2111	0178-61-7575

(4) 公共職業安定所

名称	郵便番号	所在地	電話	F A X
青森公共職業安定所	030-0822	青森市中央2-10-10	017-776-1561	017-777-4937
ハローワークヤングプラザ	030-0803	青森市安方1-1-40 アスパム3F	017-774-0220	017-721-1221
八戸公共職業安定所	031-0071	八戸市沼館4-7-120	0178-22-8609	0178-43-5887
弘前公共職業安定所	036-8502□	弘前市大字南富田町5-1	0172-38-8609	0172-34-8937
むつ公共職業安定所	035-0063□	むつ市若松町10-3	0175-22-1331	0175-23-4716
野辺地公共職業安定所	039-3128□	野辺地町字昼場12-1	0175-64-8609	0175-64-4274
五所川原公共職業安定所	037-0067	五所川原市敷島町37-6	0173-34-3171	0173-34-7413
三沢公共職業安定所	033-0031	三沢市桜町3-1-22	0176-53-4178	0176-52-5311
三沢公共職業安定所十和田出張所	034-0082	十和田市西二番町14-12	0176-23-5361	0176-24-2172
黒石公共職業安定所	036-0383	黒石市緑町2-214	0172-53-8609	0172-53-1769

(5) 労働関係

名称	郵便番号	所在地	電話	F A X
青森職業能力開発促進センター	030-0822	青森市中央3-20-2	017-777-1234	017-777-1187
青森障害者職業センター	030-0845	青森市緑2-17-2	017-774-7123	017-776-2610
青森県立障害者職業訓練校	036-8253	弘前市大字緑ヶ丘1-9-1	0172-33-9158	0172-36-7255

(6) 特別支援校

名称	郵便番号	所在地	電話	F A X
青森県立盲学校	030-0936	青森市矢田前浅井24-2	017-726-2239	017-726-9809
八戸盲学校	031-0081	八戸市柏崎6-29-24	0178-43-3962	0178-43-3942
青森豊学校	038-0021	青森市大字安田稲森125-1	017-766-1834	017-766-1834
弘前豊学校	036-8144	弘前市大字原ヶ平3-3-1	0172-87-2171	0172-87-3572
八戸豊学校	031-0081	八戸市柏崎6-29-24	0178-43-3962	0178-43-3942
青森第一養護学校	038-0003	青森市大字石江字江渡101-1	017-781-1068	017-781-1071
青森第二養護学校	030-0951	青森市大字戸山字宮崎56	017-743-4115	017-743-4117
青森若葉養護学校	030-0913	青森市東造道1-7-1	017-736-8951	017-736-8950
青森第一高等養護学校	038-0057	青森市大字西田沢字浜田368	017-788-0571	017-788-0539
青森第二高等養護学校	030-0951	青森市大字戸山字宮崎22-2	017-742-6624	017-742-6646
浪岡養護学校	038-1331	青森市浪岡大字女鹿沢字平野215-6	0172-62-6000	0172-62-1506
弘前第一養護学校(小・中学部)	036-8385	弘前市大字中別所字平山140-8	0172-96-2222	0172-96-2221
弘前第一養護学校(高等部)	036-1322	弘前市大字駒越字村元75-1	0172-31-7118	0172-37-6321
弘前第二養護学校	036-8385	弘前市大字中別所字向野227-6	0172-97-2511	0172-97-2511
八戸第一養護学校	031-0833	八戸市大字大久保字行人塚10-1	0178-31-5008	0178-32-4278
八戸第二養護学校	031-0815	八戸市大字松館字水野平20-19	0178-96-1214	0178-96-5690
八戸高等支援学校	031-0841	八戸市大字鮫町字小舟渡平9-291	0178-32-2854	0178-32-2857
黒石養護学校	036-0411	黒石市大字温湯字がむし堤沢5-3	0172-54-8260	0172-54-8261
むつ養護学校	035-0011	むつ市大字奥内字栖立場1-110	0175-26-2210	0175-26-2286
森田養護学校	038-2817	つがる市森田町床舞鶴喰104-5	0173-26-2610	0173-26-3270
七戸養護学校	039-2597	七戸町字蛇坂57-31	0176-62-2331	0176-62-4535
弘前大学教育学部附属特別支援学校	036-8174	弘前市富野町1-76	0172-36-5011	0172-36-5012

(7)障害者支援施設

名称	郵便番号	所在地	電話
青森コロニーセンター	030-0943	青森市大字幸畑字谷脇214-7	017-738-5032
障害児入所施設 八甲学園	030-0132	青森市大字横内字桜峰63-1	017-738-2104
障害者支援施設 徳誠園	030-1261	青森市大字四戸橋字磯部243-582	017-754-3713
障害者支援施設 金浜療護園	030-0144	青森市大字大別内字葛野180	017-739-7208
指定障害者支援施設りんどう苑 (東京都委託施設)	038-1342	青森市浪岡大字樽沢字上野74-1	0172-62-1800
青森コロニーリハビリ	030-0943	青森市大字幸畑字松元62-6	017-738-5145
青森月見寮	030-0954	青森市大字駒込字月見野918-3	017-742-3000
障害者支援施設 こぶし園	030-0124	青森市大字田茂木野字阿部野114-5	017-738-3100
障害者支援施設 野木和園	038-0041	青森市大字岡町字宮本88-1	017-787-2450
障がい者支援施設 幸養苑	030-0922	青森市大字泉野字野脇46-61	017-726-5855
障害者支援施設 津麦園	038-0057	青森市大字西田沢字浜田379	017-788-7111
ゆきわり荘	038-0042	青森市大字新城字平岡56-1	017-787-3121
青森県立あすなろ療育福祉センター	038-0003	青森市大字石江字江渡101	017-781-0174
障害者生活支援施設 弘前市弥生荘	036-8385	弘前市大字中別所字平山140-1	0172-96-2801
障害者支援施設 千年園	036-8144	弘前市大字原ヶ平山中39-1	0172-87-4888
障害者支援施設 山郷館	036-1343	弘前市大字百沢東岩木山2628	0172-97-2211
障害者支援施設 拓光園	036-1343	弘前市大字百沢東岩木山2628	0172-96-2331
障害者支援施設 草薙園	036-1203	弘前市大字大森草薙5-3	0172-93-3111
さくら園	036-8381	弘前市大字独狐字山辺183	0172-95-3434
障害者支援施設 三和の里	038-3611	弘前市大字三和下恋塚189-7	0172-93-2515
青森県立さわらび療育福祉センター	036-8385	弘前市大字中別所字平山168	0172-96-2121
青森ワークキャンパス	039-1107	八戸市大字櫛引字上矢倉2-1	0178-27-3811
のぞみ園	031-0833	八戸市大字大久保字大山22-10	0178-33-5650
妙光園	031-0814	八戸市大字妙字分枝27-1	0178-25-2111
八太郎山療護園	039-1161	八戸市大字河原木字八太郎山3-138	0178-21-1178
いちい寮	031-0815	八戸市大字松館字在家山谷19-3	0178-96-4891
松館療護園	031-0815	八戸市大字松館字田ノ平19-1	0178-25-2277
障害者支援施設 東幸園	031-0833	八戸市大字大久保字生平44-77	0178-35-2002
障害者支援施設 もみじ学園	036-0405	黒石市大字南中野字上平5-3	0172-54-8228
障害者支援施設 山郷館くろいし	036-0331	黒石市八甲64-1	0172-53-3070
障害者支援施設 栄幸園	037-0022	五所川原市梅田燕口257	0173-28-2288
障害者支援施設 大東ヶ丘サントピアホーム	037-0202	五所川原市金木町芦野363-58	0173-53-2831
障がい者支援施設 第二うちがた	037-0017	五所川原市漆川字浅井124-1	0173-38-3491
障害者支援施設 青松園	037-0011	五所川原市金山字千代鶴142	0173-37-3111
障害者支援施設 あかまつ園	034-0102	十和田市大字大沢田字早坂194	0176-27-2126
となみ療護園	035-0021	むつ市大字田名部字赤川ノ内並木14-245	0175-33-1100
障害者支援施設 陽幸園	035-0011	むつ市大字奥内字大室平91-1	0175-26-2036
障害者支援施設 しもきた療育園	035-0021	むつ市大字田名部字赤川ノ内並木73-3	0175-22-7280
月見野園	038-2816	つがる市森田町森田月見野473-2	0173-26-2634
つがるの里(東京都委託施設)	038-2817	つがる市森田町森田床舞鶴喰120-3	0173-26-4555
障害者支援施設 旭光園	036-0242	平川市猿賀字明堂255	0172-57-5155
障害者支援施設 青葉寮	036-0132	平川市唐竹高田45	0172-44-8231
障害者総合福祉センターなつどまり 障害者支援施設 しらかば寮	039-3364	東津軽郡平内町大字小豆沢字茂浦沢38	017-755-4001
障害者総合福祉センターなつどまり 障害者支援施設 さつき寮	039-3364	東津軽郡平内町大字小豆沢字茂浦沢38	017-755-4001
障害者支援施設 かもめ苑 (東京都委託施設)	030-1411	東津軽郡外ヶ浜町平館根岸小川20-1	0174-25-3211
大鰐療育センター	038-0201	南津軽郡大鰐町苦木野尻170-1	0172-48-3134
障がい者支援施設 内潟療護園	037-0308	北津軽郡中泊町大字深郷田字甘木120-2	0173-57-3100
障害者支援施設あすなろクリーナース	039-3154	上北郡野辺地町上小中野80-15	0175-64-0170
障害者支援施設 あぜりあ苑 (東京都委託施設)	039-2546	上北郡七戸町清水頭71-80	0176-62-2321

名称	郵便番号	所在地	電話
障がい者支援施設 一誠園	039-2731	上北郡七戸町字後平597-1	0176-68-2077
障害者支援施設 からまつ寮	039-2845	上北郡七戸町字作田道52-2	0176-68-2601
上北療護園	039-2402	上北郡東北町大字大浦字境ノ沢6-1	0176-56-5415
障がい者支援施設 けやき寮	039-2624	上北郡東北町古屋敷45-1	0175-62-2484
公立ぎんなん寮	039-2402	上北郡東北町大字大浦字南平10-1	0176-56-5121
障害者支援施設 かけはし寮	039-3211	上北郡六ヶ所村出戸棚沢130-23	0175-72-4700
障害者支援施設 あかしや寮	039-2184	上北郡おいらせ町浜道133-3	0178-56-2676
明幸園	039-1702	三戸郡五戸町倉石中市字小渡88-2	0178-77-2368
やまばと寮	039-1702	三戸郡五戸町倉石中市字小渡88-2	0178-77-2045
清岳園	039-0502	三戸郡南部町下名久井高森57-7	0178-76-2467

出典

青森県健康福祉部作成

「青森県健康福祉関係施設名簿（令和3年4月1日現在）」