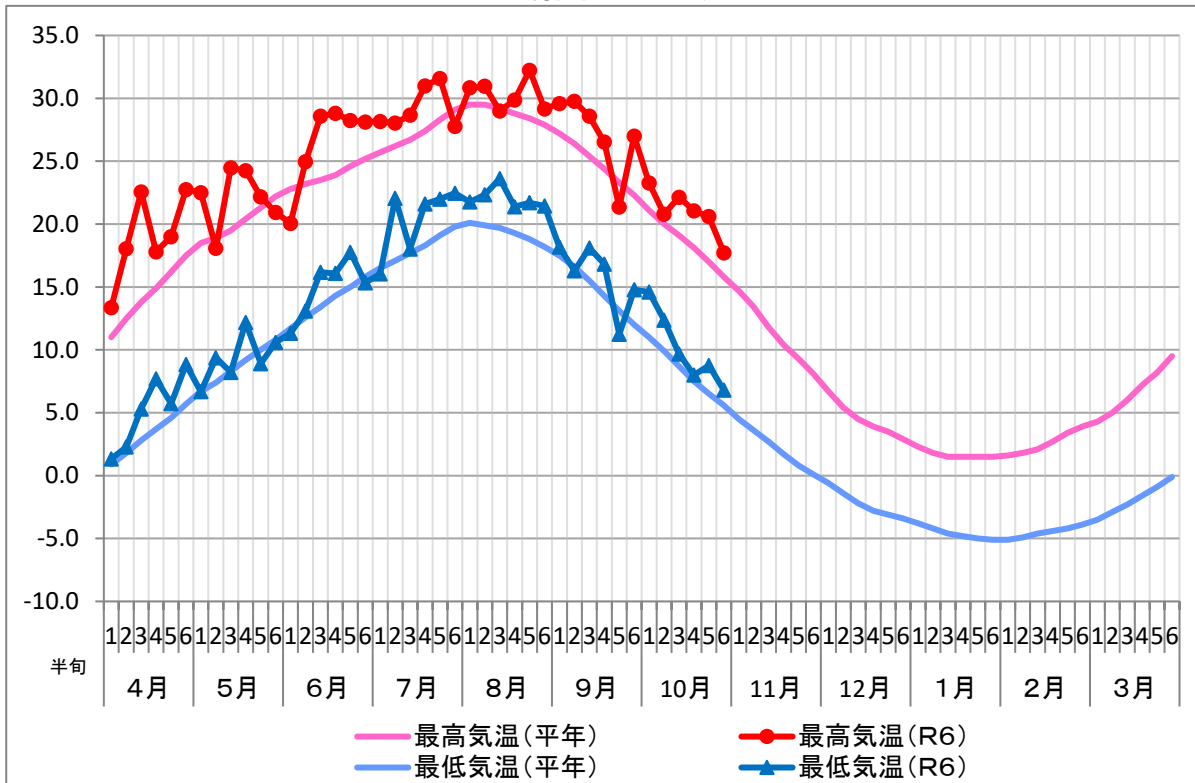


令和6年 弘前アメダスデータ

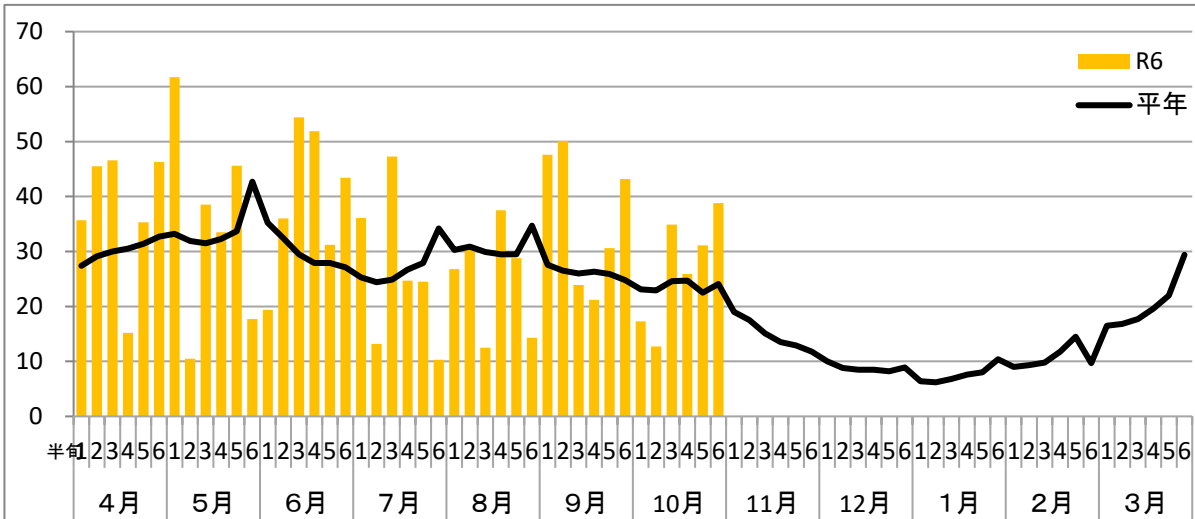
(全期間: 4~3月)

気温
(°C)



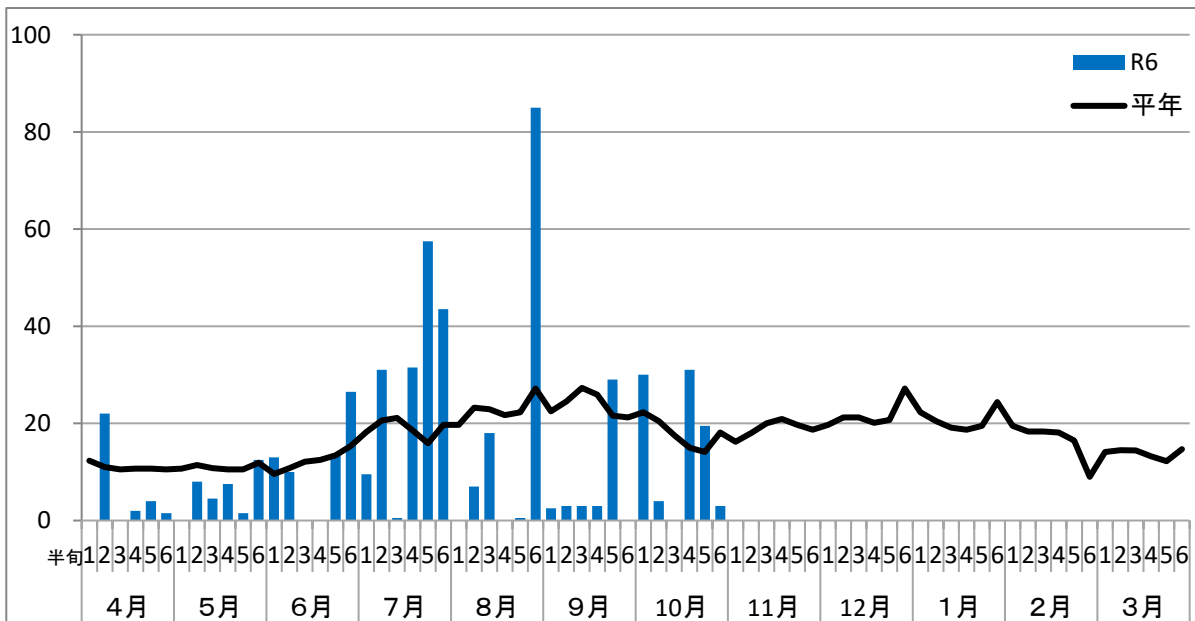
平年差 (平均気温)	
4月	+3.0°C
5月	+1.4°C
6月	+2.0°C
7月	+2.2°C
8月	+2.1°C
9月	+1.7°C
10月	+1.9°C
11月	+ °C
12月	+ °C
1月	+ °C
2月	+ °C
3月	+ °C

日照時間
(h)



平年比	
4月	123%
5月	102%
6月	130%
7月	95%
8月	82%
9月	137%
10月	114%
11月	%
12月	%
1月	%
2月	%
3月	%

降水量
(mm)



平年比	
4月	45%
5月	51%
6月	88%
7月	151%
8月	79%
9月	30%
10月	81%
11月	%
12月	%
1月	%
2月	%
3月	%