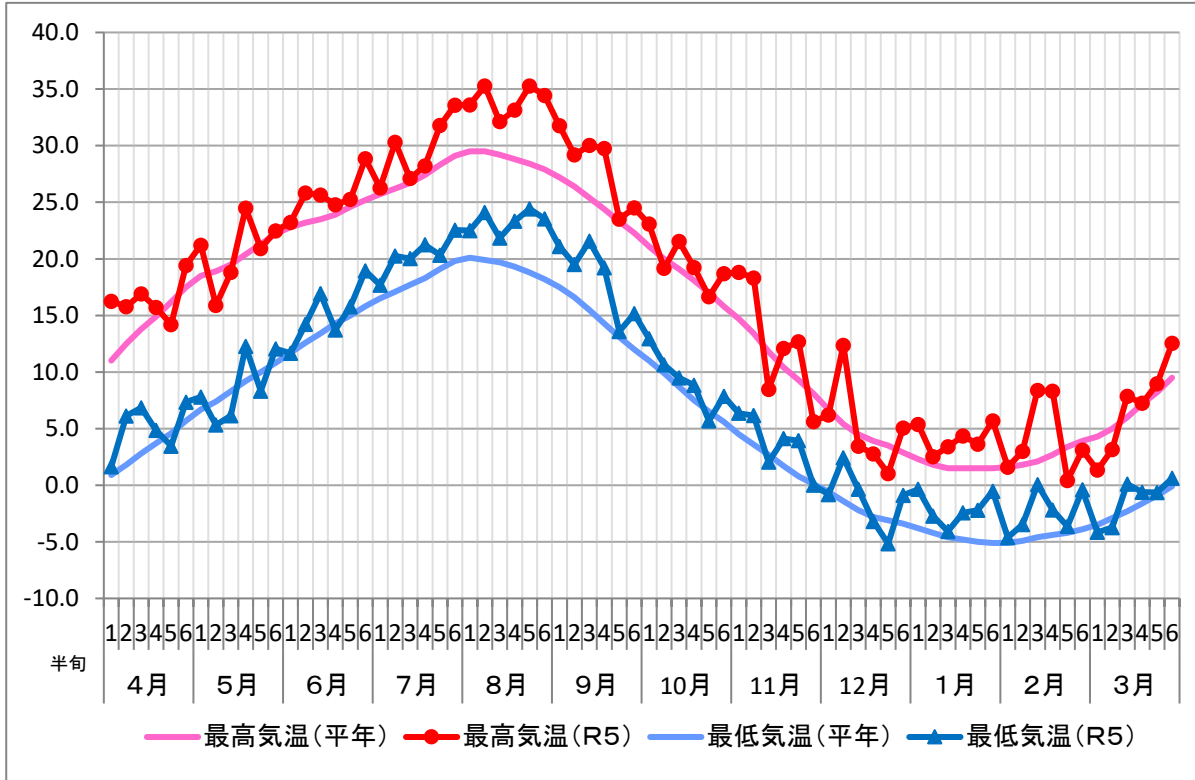


令和5年 弘前アメダスデータ

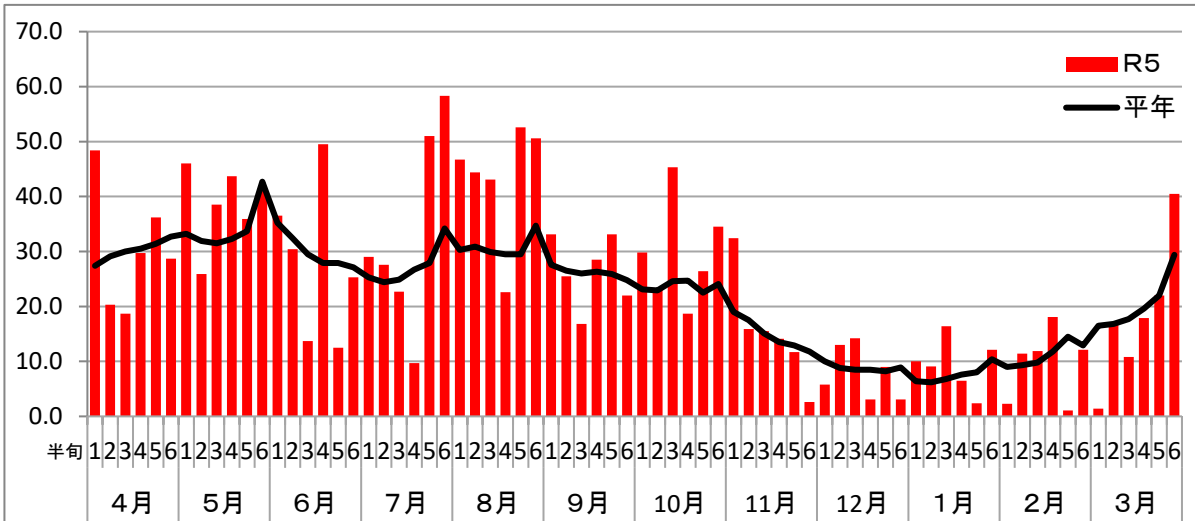
(全期間: 4~3月)

気温
(°C)



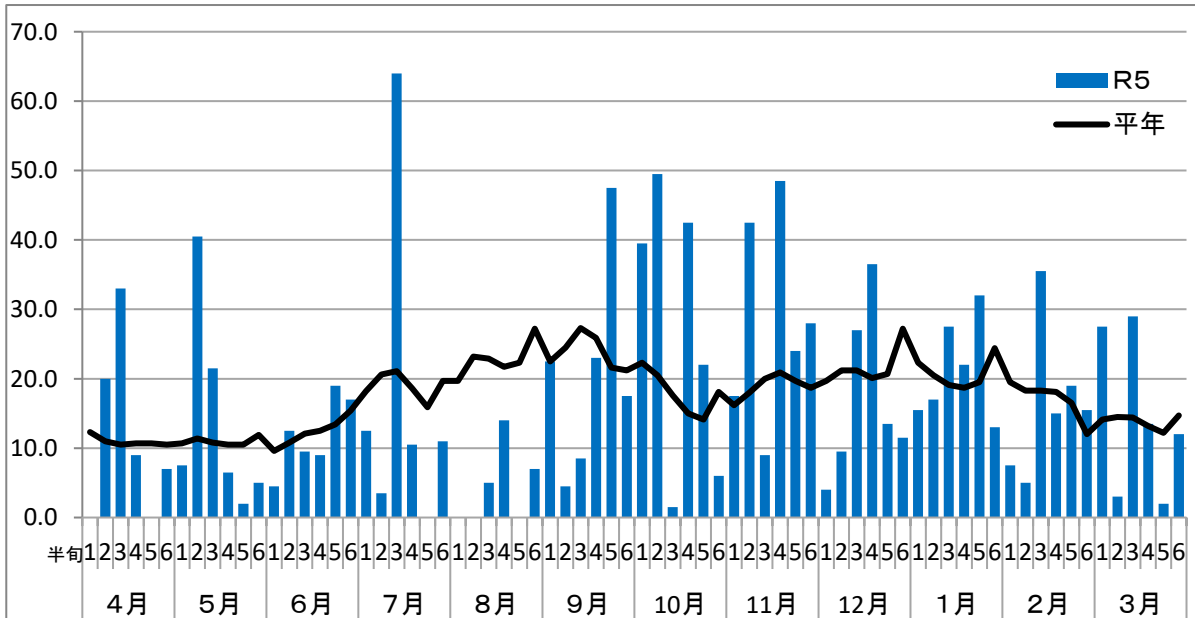
平年差 (平均気温)	
4月	+2.0°C
5月	+0.4°C
6月	+1.9°C
7月	+2.4°C
8月	+4.5°C
9月	+3.1°C
10月	+0.9°C
11月	+1.7°C
12月	+0.7°C
1月	+2.3°C
2月	+1.7°C
3月	+0.3°C

日照時間
(h)



平年比	
4月	99.5%
5月	113.2%
6月	92.1%
7月	124.5%
8月	140.9%
9月	100.4%
10月	126.3%
11月	102.4%
12月	91.1%
1月	127.5%
2月	86.6%
3月	91.7%

降水量
(mm)



平年比	
4月	104.9%
5月	125.2%
6月	99.4%
7月	88.0%
8月	18.5%
9月	90.6%
10月	149.5%
11月	149.1%
12月	78.4%
1月	101.2%
2月	97.6%
3月	105.7%