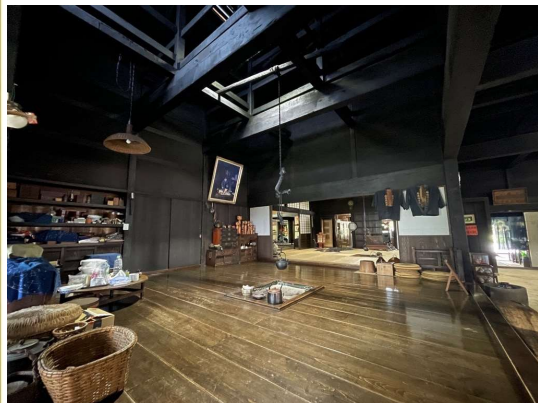




【弘前市】期間中、毎週土曜日



4:弘前を支えた武士・職人・商人を知る



【実は生きている！？藍染めの真実に迫る！】
古津軽さんぽの立ち寄りスポット「川崎染工場」では、藍染めについて、詳しく教えていただけます。実は藍染めは、藍の葉をすりつぶして、乾燥・発酵させた「すくも」に、水を加えてさらに発酵させたものに布を浸すのだそう。発酵具合によって色も違うんです。古津軽さんぽでは、発酵具合が異なる藍を見比べることができます。



弘前城を守る任にあった武士たち、人々の暮らしを支えた職人たち、弘前の経済を活気づけた商人たち。同じ弘前城下でも、その暮らしぶりはまったく異なるものでした。さまざまな身分の人々の暮らしぶりを一度に知ることができる古津軽さんぽ。ガイドさんのガイドを聞くうちにまるで当時の様子をそのまま見ているかのような情景が、きっと頭に浮かんでくるはず。

貴重なこみせが残る石場家住宅や染物屋の紺屋であった川崎染工場、仲町武家屋敷の武家住宅を巡ります。



- 時:10:00~11:30 ■料:1,000円(お土産付き) ■定:1~10名
- 場:津軽藩ねぷた村 ■〆:3日前まで ■所:弘前市亀甲町61
- 予/問:仲町武家屋敷案内人の会
メール: nakachou.bukeyashiki@gmail.com
電話: 090-6220-8400 (会長 花田)
- ア:弘南バス「文化センター前」から徒歩6分