

# 令和4年 東青りんご情報 第6号

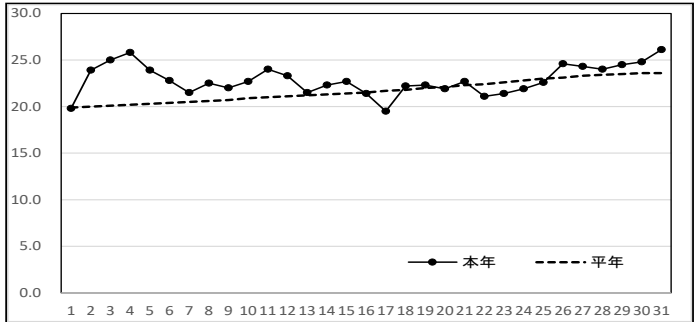
令和4年8月2日発行 東青農業普及振興室

果実横径 (cm)

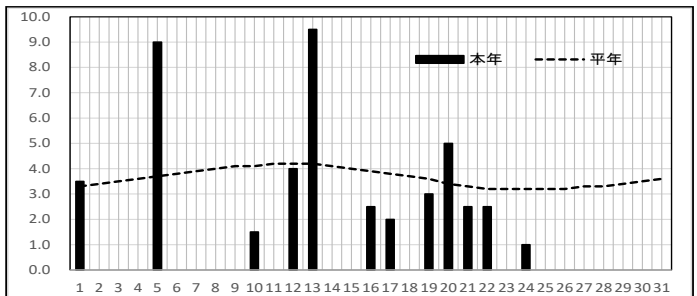
7月1日～7月31日気象 (黒石アメダス)

| 地点               | 品種          | 年次  | 7/11 | 7/21 | 8/1  |      |
|------------------|-------------|-----|------|------|------|------|
| 青森市<br>浪岡<br>北中野 | ふじ          | 本年  | 5.1  | 6.0  | 6.6  |      |
|                  |             | 平年  | 4.5  | 5.2  | 5.9  |      |
|                  |             | 前年  | 5.0  | 5.6  | 6.2  |      |
|                  |             | 平年比 | 112% | 114% | 111% |      |
|                  | つがる         | 本年  | 6.1  | 7.1  | 7.8  |      |
|                  |             | 平年  | 5.4  | 6.2  | 7.0  |      |
|                  |             | 前年  | 5.9  | 6.6  | 7.3  |      |
|                  |             | 平年比 | 113% | 113% | 111% |      |
|                  | 王林          | 本年  | 5.1  | 5.7  | 6.4  |      |
|                  |             | 平年  | 4.9  | 5.5  | 6.1  |      |
|                  |             | 前年  | 5.1  | 5.7  | 6.1  |      |
|                  |             | 平年比 | 104% | 105% | 104% |      |
| 青森市<br>田茂木野      | ふじ          | 本年  | 5.0  | 5.9  | 6.6  |      |
|                  |             | 平年  | 4.6  | 5.4  | 6.0  |      |
|                  |             | 前年  | 5.2  | 5.8  | 6.6  |      |
|                  |             | 平年比 | 109% | 111% | 109% |      |
|                  | つがる         | 本年  | 5.6  | 6.6  | 7.6  |      |
|                  |             | 平年  | 5.2  | 6.0  | 6.8  |      |
|                  |             | 前年  | 5.9  | 6.8  | 7.5  |      |
|                  |             | 平年比 | 108% | 111% | 111% |      |
|                  | 黒石市<br>りんご研 | ふじ  | 本年   | 5.4  | 6.2  | 6.8  |
|                  |             |     | 平年   | 4.9  | 5.5  | 6.2  |
|                  |             |     | 前年   | 5.4  | 6.0  | 6.5  |
|                  |             |     | 平年比  | 110% | 113% | 110% |
| つがる              |             | 本年  | 6.0  | 6.9  | 7.6  |      |
|                  |             | 平年  | 5.6  | 6.4  | 7.1  |      |
|                  |             | 前年  | 6.1  | 6.8  | 7.4  |      |
|                  |             | 平年比 | 107% | 108% | 107% |      |
| ジョナ              |             | 本年  |      |      |      |      |
|                  |             | 平年  |      |      |      |      |
|                  |             | 前年  |      |      |      |      |
|                  |             | 平年比 |      |      |      |      |

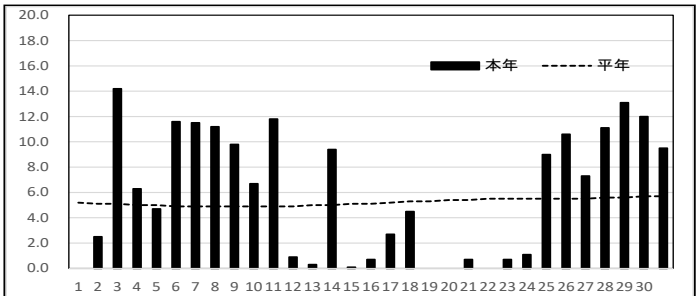
<平均気温 (℃)>



<降水量 (mm)>



<日照時間 (時間)>



※平年値：浪岡北中野のふじは平成13年～令和3年の平均値、つがるは平成17年～令和3年の平均値、王林は平成18年～令和3年の平均値。田茂木野のふじ・つがるは令和4年から調査場所変更のため参考値（平成8～令和3年の平均値）。りんご研究所は平成14年～令和3年の平均値。

## 【概況】

8月1日の果実横径は、青森、浪岡ともに平年を上回った。

7月の平均気温は、平年に比べ青森が1.4℃、黒石が1.1℃高かった。降水量は、平年比で青森が41%、黒石が39%と少なかった。日照時間は、平年比で青森が105%、黒石が116%であった。

### 1 作業の進捗状況

- ・見直し摘果、支柱立て、草刈り等が行われている。
- ・「7月末」の薬剤散布は7月30～31日が盛期であった。

### 2 病害虫の発生状況

- ・特に問題となる病害虫の発生は見られない。

### 3 今後の作業

- ・摘果の見落としや病害虫被害果、障害果がないか、見直し摘果を行う。
- ・黒星病の被害葉、被害果は見つけ次第摘み取り、適切に処分する。
- ・基準薬剤の適期、適量散布を徹底する。
- ・気温の高い日が続いているので、支柱入れ等は果実が日焼けしないように注意する。

ふじの肥大量 (cm)

| 地点               | 年  | 7/21～8/1 |
|------------------|----|----------|
| 青森市<br>浪岡<br>北中野 | 本年 | 0.6      |
|                  | 平年 | 0.7      |
|                  | 前年 | 0.7      |
| 青森市<br>田茂木野      | 本年 | 0.7      |
|                  | 平年 | 0.7      |
|                  | 前年 | 0.7      |
| 黒石市<br>りんご研      | 本年 | 0.6      |
|                  | 平年 | 0.7      |
|                  | 前年 | 0.5      |

良品生産に向けもうひと回り！決め手は適正着果！！

こまめな休憩と水分補給を行って熱中症を予防しよう！