

## 4 基盤等の整備状況

### 1. 水田の整備状況

上北管内の水田面積は21,665haで、県全体の78,100haの約28%であり、令和5年度末までの水田の整備率は、県全体の86.7%に対し、管内では85.8%となっている。そのうち、20a以上の整備率は57.4%、20a未満の整備率は28.4%となっている。

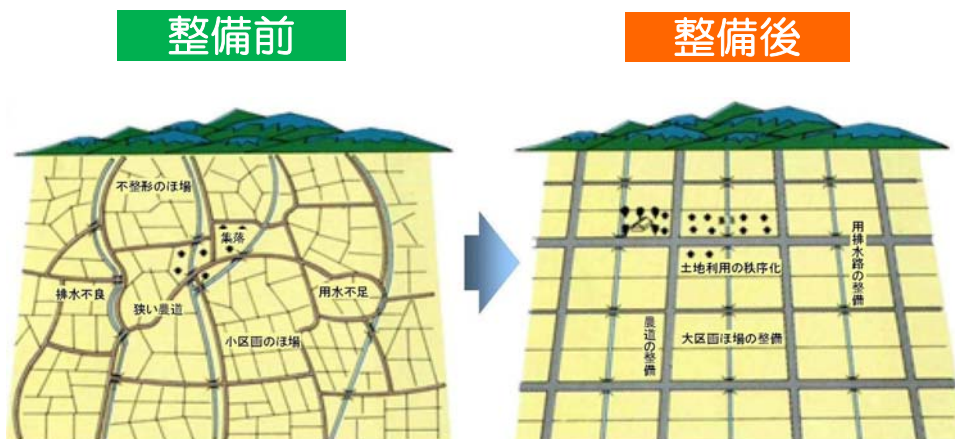
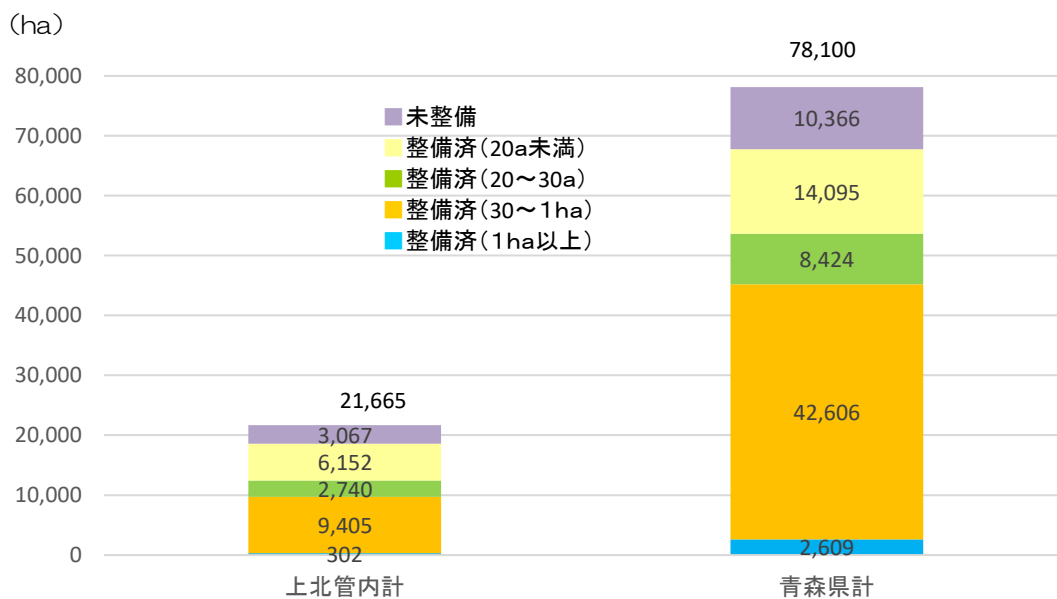
(単位：ha、%)

地域	水田面積 ①	R5まで整備済面積		左の内訳					
		(20a以上) ②		1ha以上 ③		1ha未満 30a以上 ④		30a未満 20a以上 ⑤	
上北管内計	21,665	12,447	(57.4%)	302	(1.4%)	9,405	(43.4%)	2,740	(12.6%)
青森県計	78,100	53,639	(68.7%)	2,609	(3.3%)	42,606	(54.6%)	8,424	(10.8%)

地域	R5まで整備済面積		未整備面積	
	(20a未満) ⑥		⑦=①-②-⑥	
上北管内計	6,152	(28.4%)	3,067	(14.2%)
青森県計	14,095	(18.0%)	10,366	(13.3%)

参照 整備面積は、令和3年度までの農業基盤情報基礎調査に令和4、5年度の「青森県農村整備課調べ」の面積を合算したもの。

※表の数値は四捨五入などにより、合計値と内訳が一致しないことがある。



## 2. 農業集落排水施設の整備状況

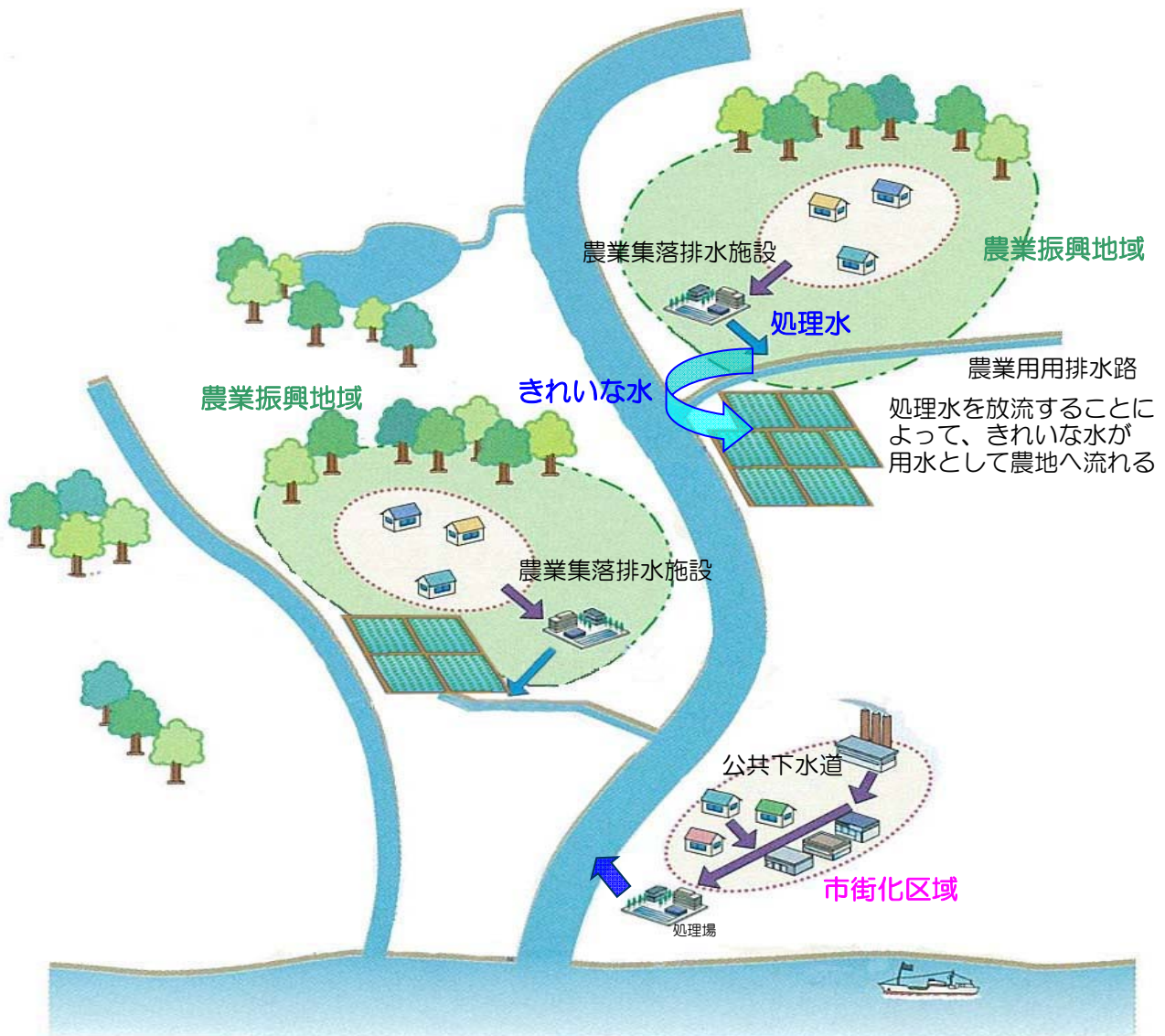
### 管内の事業実施状況

農業集落排水処理区域内の定住人口は、青森県全体で約501千人、上北管内では約17千人となっており、農業集落排水整備人口の割合は、青森県全体で41.9%、上北管内では9.2%となっている。

市町村名	住民基本台帳人口(人)	農業集落排水処理区域内定住人口(人)	農業集落排水整備人口の割合(%)	市町村名	住民基本台帳人口(人)	農業集落排水処理区域内定住人口(人)	農業集落排水整備人口の割合(%)
十和田市	57,839	6,531	11.3	東北町	16,178	882	5.5
三沢市	37,385	4,317	11.5	六ヶ所村	9,666	707	7.3
野辺地町	11,931	0	-	おいらせ町	25,009	2,181	8.7
七戸町	14,158	806	5.7	管内計	186,920	17,109	9.2
六戸町	10,635	1,444	13.6	青森県計	1,194,548	500,511	41.9
横浜町	4,119	241	5.9				

※住民基本台帳人口は令和6年4月1日時点の数値。

※農業集落排水処理区域内定住人口は令和6年3月31日時点の数値。



### 3. 農業集落排水事業実施地区

令和6年3月末現在

市町村名	事業名	地区名	着工年 完了年	供用開始 年度		計画時現況人口			処理区域内供用状況						加入率
						全体	定住	流入	全体	定住 I	流入	うち水洗便所設置済			現況 = II / I × 100
												全体	定住 II	流入	
十和田市	一般	切田	S62	H2	人口	921	879	42	443	409	34	439	405	34	99.0
			H2												
	一般	深持	H3	H6	人口	1,300	1,233	67	944	744	200	928	728	200	97.8
			H5												
	一般	赤沼	H5	H8	人口	630	612	18	431	380	51	421	370	51	97.4
			H9												
	一般	中振	H5	H9	人口	363	283	80	210	133	77	210	133	77	100.0
			H8												
	一般	晴山	H6	H11	人口	666	653	13	473	458	15	457	442	15	96.5
			H11												
	緊急	六日町	H8	H12	人口	943	942	1	587	580	7	564	557	7	96.0
			H13												
	緊急	洞内	H12	H15	人口	1,836	1,520	316	1,260	943	317	1,039	885	154	93.8
			H15												
	一般	段新川口	H4	H6	人口	216	216	0	110	109	1	110	109	1	100.0
			H5												
	一般	上川目	H4	H7	人口	315	315	0	161	158	3	161	158	3	100.0
			H6												
緊急	中ノ渡	H6	H9	人口	647	432	215	483	255	228	479	253	226	99.2	
		H9													
緊急	小沢口	H8	H12	人口	1,821	933	888	1,314	520	794	1,196	514	682	98.8	
		H12													
一般	沢田	H7	H13	人口	2,102	1,975	127	1,229	1,073	156	1,154	1,021	133	95.2	
		H14													
一般	法量	H13	H18	人口	568	513	55	293	273	20	256	247	9	90.5	
		H17													
一般	藤島	H17	H20	人口	634	553	81	438	356	82	422	340	82	95.5	
		H20													
一般	立崎	H18	H22	人口	183	183	0	140	140	0	136	136	0	97.1	
		H21													
(計)	15地区			人口	13,145	11,242	1,903	8,516	6,531	1,985	7,972	6,298	1,674	96.4	
(内供用)	15地区			人口	13,145	11,242	1,903	8,516	6,531	1,985	7,972	6,298	1,674	96.4	
三沢市	一般	三沢西部	H9	H12	人口	1,394	1,101	293	959	670	289	953	658	295	98.2
			H13												
	一般	三沢東部	H13	H18	人口	3,454	3,108	346	2,528	2,365	163	2,057	1,981	76	83.8
			H20												
	一般	三沢南部	H20	H25	人口	1,650	1,507	143	1,428	1,282	146	862	716	146	55.9
H24															
(計)	3地区			人口	6,498	5,716	782	4,915	4,317	598	3,872	3,355	517	77.7	
(内供用)	3地区			人口	6,498	5,716	782	4,915	4,317	598	3,872	3,355	517	77.7	
七戸町	一般	中野西	H11	H15	人口	459	453	6	299	293	6	240	234	6	79.9
			H14												
	一般	四ヶ村	H14	H18	人口	766	736	30	521	513	8	405	403	2	78.6
			H17												
(計)	2地区			人口	1,225	1,189	36	820	806	14	645	637	8	79.0	
(内供用)	2地区			人口	1,225	1,189	36	820	806	14	645	637	8	79.0	

市町村名	事業名	地区名	着工年 完了年	供用開始 年度		計画時現況人口			処理区域内供用状況						加入率
						全体	定住	流入	全体	定住 I	流入	うち水洗便所設置済			現況 = II / I × 100
												全体	定住 II	流入	
六戸町	一般	金矢	H5 H8	H8	人口	525	523	2	352	317	35	349	314	35	99.1
	緊急	七百	H6 H9	H9	人口	1,429	1,227	202	1,083	873	210	1,004	794	210	91.0
	緊急	岡沼	H9 H12	H13	人口	401	386	15	299	254	45	290	245	45	96.5
	(計)	3地区			人口	2,355	2,136	219	1,734	1,444	290	1,643	1,353	290	93.7
	(内供用)	3地区			人口	2,355	2,136	219	1,734	1,444	290	1,643	1,353	290	93.7
横浜町	一般	百目木	H5 H8	H9	人口	416	370	46	247	241	6	206	200	6	83.0
	(計)	1地区			人口	416	370	46	247	241	6	206	200	6	83.0
	(内供用)	1地区			人口	416	370	46	247	241	6	206	200	6	83.0
東北町	一般	甲地	H4 H7	H8	人口	907	741	166	639	434	205	604	408	196	94.0
	一般	千曳	H9 H13	H14	人口	790	641	149	456	358	98	404	315	89	88.0
	一般	菩提寺	H12 H15	H16	人口	160	160	0	90	90	0	87	87	0	96.7
	(計)	3地区			人口	1,857	1,542	315	1,185	882	303	1,095	810	285	91.8
	(内供用)	3地区			人口	1,857	1,542	315	1,185	882	303	1,095	810	285	91.8
おいらせ町	一般	古間木山	H7 H13	H12	人口	1,929	1,646	283	2,437	2,181	256	2,437	2,181	256	100.0
	(計)	1地区			人口	1,929	1,646	283	2,437	2,181	256	2,437	2,181	256	100.0
	(内供用)	1地区			人口	1,929	1,646	283	2,437	2,181	256	2,437	2,181	256	100.0
六ヶ所村	一般	二又	H5 H7	H8	人口	222	207	15	133	109	24	124	100	24	91.7
	一般	出戸	H7 H9	H10	人口	460	247	213	334	256	78	320	242	78	94.5
	一般	千樽	H9 H10	H11	人口	101	99	2	51	49	2	48	46	2	93.9
	一般	戸鎖	H10 H13	H14	人口	627	559	68	301	293	8	287	282	5	96.2
	(計)	4地区			人口	1,410	1,112	298	819	707	112	779	670	109	94.8
	(内供用)	4地区			人口	1,410	1,112	298	819	707	112	779	670	109	94.8
合 計	(計)	32地区			人口	28,835	24,953	3,882	20,673	17,109	3,564	18,649	15,504	3,145	90.6
	(内供用)	32地区			人口	28,835	24,953	3,882	20,673	17,109	3,564	18,649	15,504	3,145	90.6