

防疫対策の徹底を!!

韓国や中国など近隣諸国では **口蹄疫** が発生しています。

これから年末・年始、春節、オリンピック・パラリンピックを迎えるに当たり、これらの地域から人・物の動きが盛んになり、口蹄疫などのウイルスが我が国に侵入するおそれがあります。飼養衛生管理基準の遵守を徹底し、家畜の異状を発見したときは、遅滞なく、獣医師又は家畜保健衛生所に通報してください。

特定症状の例



泡沫性流涎



舌の水疱



歯床部粘膜のびらん

発生の予防を徹底しましょう！

- 最新情報の収集（農水省ホームページや家畜衛生情報を確認）
- 発生国への渡航は自粛（渡航する場合は畜産関連施設は避け、帰国後は動物検疫所カウンターに立ち寄る）
- 海外渡航歴のチェック（帰国後1週間は農場立入禁止）
- 衛生状態の確保（清掃と消毒の徹底を）
- 早期発見・通報（特定症状を発見したら直ちに家保へ通報）

12月29日～1月3日の連絡先
090-5841-6810



防疫対策の徹底を!!

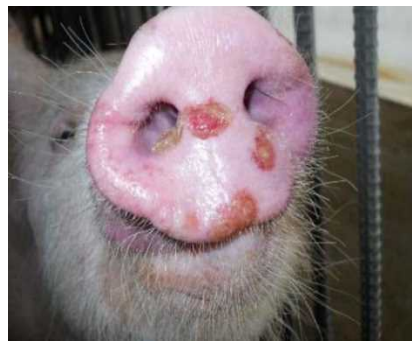
韓国や中国など近隣諸国では **口蹄疫** が発生しています。

これから年末・年始、春節及びオリンピック・パラリンピックを迎えるに当たり、これらの地域から人・物の動きが盛んになり、**口蹄疫**などのウイルスが我が国に侵入するおそれがあります。飼養衛生管理基準の遵守を徹底し、家畜の異状を発見したときは、遅滞なく、獣医師又は家畜保健衛生所に通報してください。

特定症状の例



鼻端の水疱



鼻平面の潰瘍

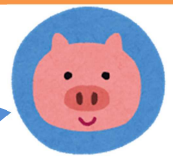


蹄球部皮膚のびらん

発生の予防を徹底しましょう!

- 最新情報の収集（農水省ホームページや家畜衛生情報を確認）
- 発生国への渡航は自粛（渡航する場合は畜産関連施設は避け、帰国後は動物検疫所カウンターに立ち寄る）
- 海外渡航歴のチェック（帰国後1週間は農場立入禁止）
- 衛生状態の確保（清掃と消毒の徹底を）
- 早期発見・通報（特定症状を発見したら直ちに家保へ通報）

12月29日～1月3日の連絡先
090-5841-6810



年末・年始及び春節における防疫対策の徹底を!!

韓国及び中国、台湾など近隣諸国では**高病原性鳥インフルエンザ**が継続的に発生しています。

これから年末・年始、春節及びオリンピック・パラリンピックを迎えるに当たり、これらの地域から人・物の動きが盛んになり、ウイルスが我が国に侵入するおそれがあります。飼養衛生管理基準の遵守を徹底し、家畜の異状を発見したときは、遅滞なく、獣医師又は家畜保健衛生所に通報してください。

症状の例



突然の沈うつ



鶏冠・肉垂のチアノーゼ

発生の予防を徹底しましょう！

- 最新情報の収集（農水省ホームページや家畜衛生情報を確認）
- 発生国への渡航は自粛（渡航する場合は畜産関連施設は避け、帰国後は動物検疫所カウンターに立ち寄る）
- 海外渡航歴のチェック（帰国後1週間は農場立入禁止）
- 野生動物侵入防止（防鳥ネットの点検・補修）
- 衛生状態の確保（清掃と消毒の徹底を）
- 早期発見・通報（特定症状を発見したら直ちに家保へ通報）

12月29日～1月3日の連絡先
090-5841-6810

