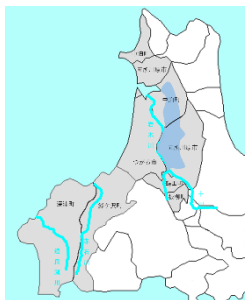


# III 農業農村整備事業の概要

## 1 実施状況

### (1) 岩木川右岸地域



津軽平野の中央を流れる岩木川の右岸地域では、昭和 45 年度に県営小田川地区かんがい排水事業に着手し、昭和 46 年度から順次、県営ほ場整備事業により水田の区画整理を行い、この地域を南北に縦走する県営五所川原地区広域営農団地農道整備事業（通称、こめ米ロード）を平成 8 年度に竣工したことで、本地域の基盤整備が概ね完了しました。

その後、国営及び県営事業で整備された基幹農業水利施設が、老朽化等で機能低下し、維持管理の経費も増大してきたことから、これら施設の更

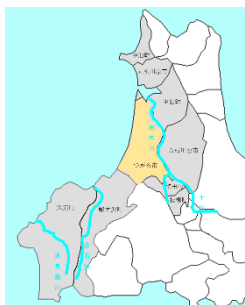
新・改修のため、平成 17 年度から実施されている国営小田川二期地区かんがい排水事業が令和 2 年度に完了し、平成 24 年度から実施されている国営平川二期地区かんがい排水事業が令和 3 年度に完了しました。

また、これら国営事業に併せて、五所川原市、板柳町、鶴田町において、県営かんがい排水事業により排水路等を再整備したほか、平成 27 年度からは県営小田川南部地区農業水利施設保全合理化事業により排水機場等の更新整備を実施しています。



農業水利施設保全合理化事業  
小田川南部地区 金木排水機場 (H27～R7)

### (2) 岩木川左岸地域



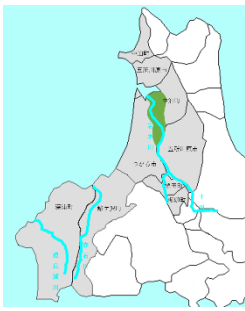
岩木川の左岸地域では、昭和 44 年度から県営西津軽地区かんがい排水事業に着手し、昭和 45 年度からは約 10,000ha に及ぶ県営西津軽地区ほ場整備事業を開始しました。昭和 49 年度には屏風山地域の畑作丘陵地帯に県営屏風山地区広域営農団地農道整備事業（通称、メロンロード）が完了し、平成 6 年度に西津軽地区ほ場整備事業が完了して、本地域の基盤整備が概ね完了しました。

また、国営事業で整備された基幹農業水利施設の更新・改修や機能向上を図るため、平成 8 年度から国営岩木川左岸地区かんがい排水事業により施設補修が行われ、平成 25 年度に完了しました。併せて、平成 8 年度から県営岩木川左岸地区かんがい排水事業により排水路等の整備を行い、平成 28 年度に完了しました。



かんがい排水事業  
岩木川左岸 3 期地区 (H20～H28)

### (3) 津軽北部地域



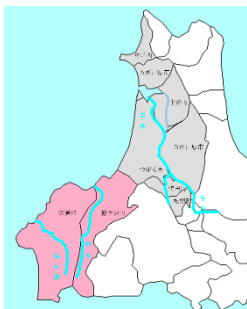
津軽平野の北部では、昭和 23 年度から昭和 44 年度にかけて実施された国営十三湖干拓建設事業により、十三湖堤防内等の干拓と岩木川左右岸の用排水改良が行われ、その後、昭和 57 年度から国営津軽北部農業水利事業及び平成 4 年度から県営津軽北部十三湖地区かんがい排水事業により、幹線用水路のパイプライン化や揚排水機場及び幹線排水路等を整備しました。平成 27 年度からは、国営十三湖地区総合農地防災事業及び国営津軽北部二期地区かんがい排水事業により頭首工等の基幹水利施設の更新整備が実施されています。

また、基幹水利施設の整備に併せて平成 6 年度から三笠地区、平成 7 年度から武田地区で県営ほ場整備事業により、約 450ha の水田で大区画ほ場整備を実施しました。その北側では平成 27 年度から県営十三湖地区経営体育成基盤整備事業により、約 1,160ha でほ場の大区画化、排水改良を進めています。さらに、令和 3 年度からは、宮野沢浦島地区、薄市飛石地区、今泉神山地区で農地中間管理機構関連農地整備事業により、合わせて約 144ha のほ場の大区画化、排水改良を進めています。



大区画ほ場整備を進めている十三湖地区

### (4) 西海岸地域



日本海に面する鱒ヶ沢町、深浦町の西海岸地域では、昭和 49 年度から県営赤石川地区ほ場整備事業により 237ha の水田の区画整備を実施し、平成 25 年度から県営黒崎地区経営体育成基盤整備事業により 22.4ha の区画整理を行い、平成 30 年度に完了しました。

また、西海岸地域の丘陵地帯では、法人経営による大規模畑作農業が展開されていることから、これらの営農団地を結び、地域の農物流通体系を改善するため、平成 2 年度から県営西海岸地区広域営農団地農道整備事業による農道整備を進めています。



西海岸地区で整備した県内初の農道トンネル  
(亀杉トンネル)

## (1) 県の施策

農業農村整備は、農業生産の基盤である農地・農業水利施設等の整備・管理や、県土・自然環境の保全、良好な景観の形成等の多面的機能の保全を通じた農村協働力の維持向上などにより、国民に対する食料の安定供給や農村の活性化、環境保全などに重要な役割を果たしています。

しかしながら、人口減少や高齢化の進行に伴う担い手不足や農村集落機能の低下、頻発化・激甚化する自然災害への対応に加えて、流域治水やSDGsへの貢献、農業DX（デジタル技術の活用による農業の変革）の推進等の新たな施策への対応が求められるなど、農業・農村を取り巻く情勢は変化し続けており、それらに対応した新たな施策展開の必要性も高まっています。

このような社会情勢の変化に対応するため、本県では「青森県基本計画『青森新時代』への架け橋」で掲げる「農林水産業が持続的に発展する社会」を実現するため、農林水産分野の具体的な取組をまとめた青森新時代「農林水産力」強化パッケージ（以下「強化パッケージ」という。）を策定しました。

青森県農業農村整備中期推進方針（青森新時代「水土里づくり」強化プラン）では、農業・農村の持続的な発展を支える農業農村整備を推進するため、強化パッケージのうち、農業農村整備分野で重点的に取り組むプロジェクトと継続的な取組について、「生産力強化」、「防災力強化」、「地域力強化」の3つの柱より、施策を展開していきます。

農業農村整備事業の推進に当たっては、農業者や農業関係団体、地域住民、民間団体、行政などの関係者が農業・農村をめざす姿を共有し、それぞれが期待される役割を果たしながら、本方針に基づく取組を着実に実施します。

施策の柱	施策の展開方向	挑戦する内容
<b>1 生産力強化</b> ～担い手の規模拡大と所得向上を支える基盤づくり～	(1) 担い手の規模拡大と所得向上を支える基盤整備の推進	①スマート農業の実装を可能とする基盤整備の推進 ②基盤整備を契機とした担い手への農地集積・集約化の加速化
	(2) 収益性の高い農業経営を支える基盤整備の推進	③高収益作物などへの転換を推進する水田の汎用化・畑地化 ④高品質・安定生産を支える農地の高機能化
	(3) 農業農村整備のDXの推進	⑤農業農村整備プロセス全体でのICTの活用
<b>2 防災力強化</b> ～安全・安心な暮らしを守る農業・農村づくり～	(4) 農業水利施設の長寿命化対策の推進	⑥農業水利施設の機能の維持・発揮に向けて機能保全計画に基づく適期の更新整備を推進 ⑦施設更新に併せて省エネルギー化や対策後の維持管理の効率化を推進
	(5) 農村地域の防災・減災対策の推進	⑧防災重点農業用ため池の地震・豪雨対策の実施 ⑨農地や農業水利施設を活用した流域治水の取組推進
<b>3 地域力強化</b> ～多様な主体が活躍できる農村づくり～	(6) 農村の有する多面的機能の維持・発揮	⑩多面的機能の維持・発揮に向けた地域の共同活動や営農活動を推進 ⑪地域の共同活動の継続に向けた持続可能な組織体制づくり
	(7) 土地改良区の運営基盤の強化	⑫施設管理の主体を担う土地改良区の統合整備や男女共同参画の推進による組織の運営基盤の強化
	(8) 多様な主体の協働による農村環境の保全・再生の推進	⑬多様な主体の協働による農村環境の保全・再生の推進
	(9) 地域の特色を活かした農村の振興	⑭老朽化した農業集落排水施設の集約・再編や農道の保全対策の推進 ⑮農業生産基盤と併せ農村生活環境を総合的に整備

## (2) 展開方向

### 生産力強化

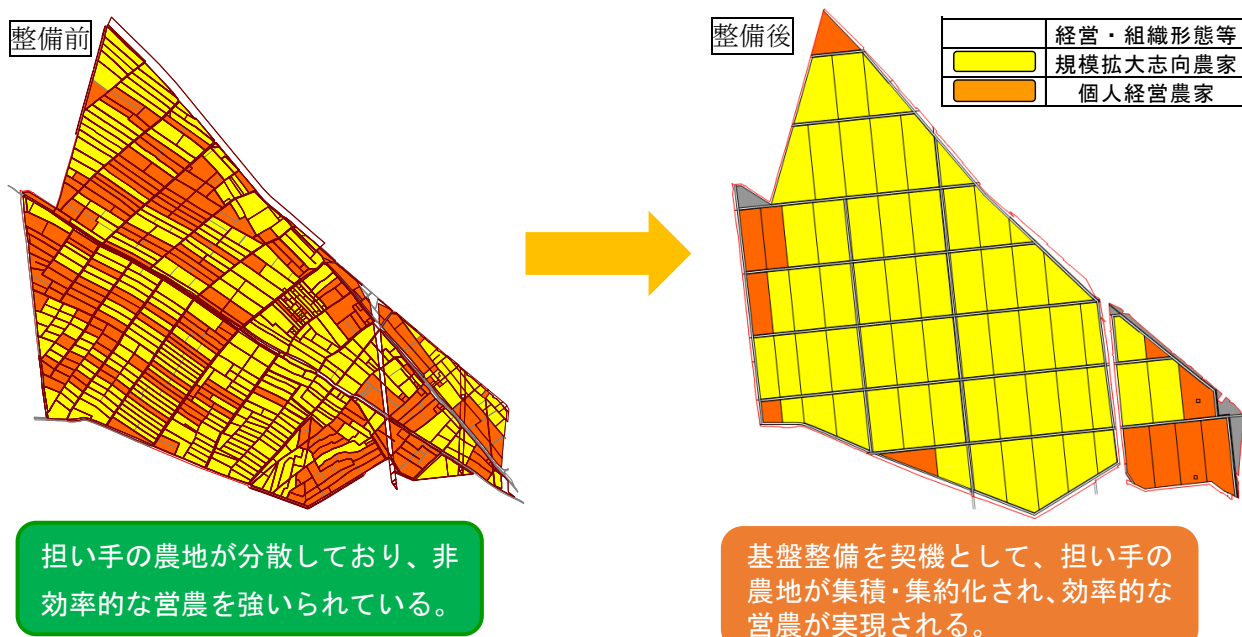
#### ア 担い手の規模拡大と所得向上を支える基盤整備の推進

##### 【取組内容】

生産性向上や維持管理の省力化を図るため、自動走行農機や ICT 水管理システムなどのスマート農業技術の活用を可能とする基盤整備を推進する。

担い手への農地集積・集約化や、生産コストの削減を図るため、農地の大区画化等の基盤整備を推進する。

##### 基盤整備のイメージ(長富地区)



##### 【主な事業】

経営体育成基盤整備事業、農地中間管理機構関連農地整備事業、農地耕作条件整備事業 など

##### 【取組状況】



経営体育成基盤整備事業  
(十三湖2期地区 中泊町 H29～R9)



経営体育成基盤整備事業  
(深味長野地区 板柳町 R2～R7)

## イ 収益性の高い農業経営を支える基盤整備の推進

### 【取組内容】

地域の営農戦略や需要に応じた収益性の高い農業経営を支えるため、これまでの水田での稲作中心の営農体系から野菜や果樹などの高収益作物の導入を可能とする水田の汎用化・畑地化を推進する。

水田の畑地利用への円滑な移行を促し、畑作物の需要に応じた生産を促進するため、普及部門と連携して基盤整備を推進する。

### 【主な事業】

経営体育成基盤整備事業、農地中間管理機構関連農地整備事業、農地耕作条件改善事業 など

### 【取組状況】



経営体育成基盤整備事業  
(狄ヶ館地区 つがる市 R3～R8)



農地中間管理機構関連農地整備事業  
(薄市飛石地区 中泊町 R3～R8)

### 【取組内容】

- ・高収益作物の栽培振興への取組

水田の区画拡大と暗渠排水の基盤整備を行うほか、たまねぎやブロッコリー、にんにくなどの苗の購入や農業機械のリースに対する支援を行い、高収益作物の導入促進を図っています。



ブロッコリー収穫の様子



にんにく収穫の様子

農地耕作条件改善事業 (西津軽繁田地区 つがる市 R1～R5)

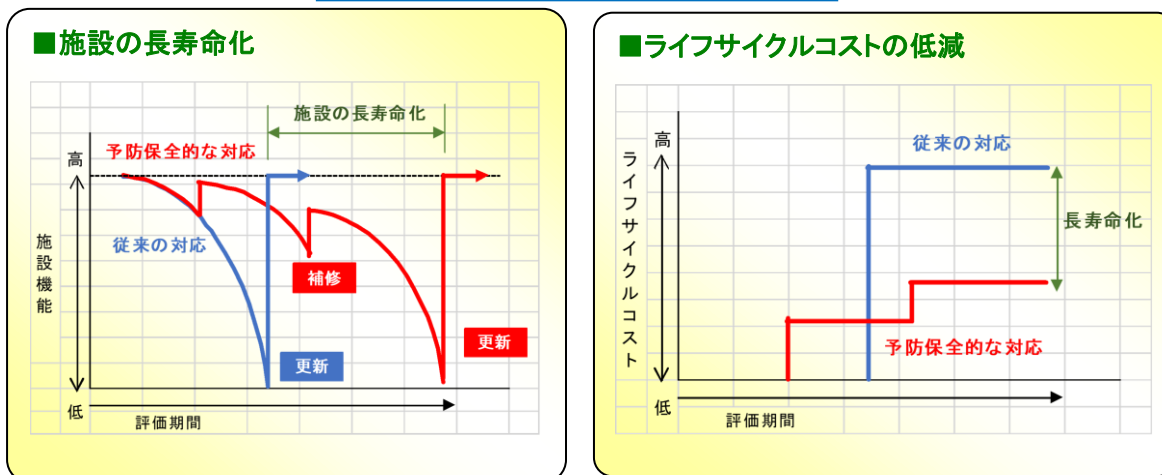
## ア 農業水利施設の長寿命化対策の推進

### 【取組内容】

老朽化が進行する農業水利施設について、農業用水の安定的な供給や豪雨時における排水の確保などを図るため、機能保全計画に基づいた適時・適切な対策を計画的に実施し、施設の長寿命化とライフサイクルコストの低減を推進する。

脱炭素社会の実現や、エネルギー価格の高騰時においてもその影響を最小限に抑えるため、農業水利施設の省エネルギー化を推進する。

### ストックマネジメントのイメージ



### 【主な事業】

基幹水利施設ストックマネジメント事業、農業水利施設保全合理化事業、農業水路等長寿命化・防災減災事業 など

### 【取組状況】



農業水利施設保全合理化事業  
(小田川南部地区 五所川原市 H27～R7)



基幹水利施設ストックマネジメント事業  
(車力排水路地区 つがる市 R3～R6)

## イ 農村地域の防災・減災対策の推進

### 【取組内容】

農業用ため池の決壊により、浸水が想定される区域の住宅等を守るため、防災重点農業用ため池に係る防災工事等推進計画に基づき、防災工事等を推進する。

頻発化・激甚化する豪雨・地震等の自然災害に適切に対応し、安定した農業経営や農村の安全・安心な暮らしを支えるため、農業水利施設の長寿命化や排水機場の更新・整備等を推進する。

### 【主な事業】

ため池等整備事業、湛水防除事業、農業用河川工作物応急対策事業、地すべり対策事業、農業水路等長寿命化・防災減災事業 など

### 【取組状況】



農業水路等長寿命化・防災減災事業  
(水元排水路地区 鶴田町 R3～R6)



農業水路等長寿命化・防災減災事業  
(車力排水機場地区 つがる市 R2～R5)

## ア 農村の有する多面的機能の維持・発揮

### 【取組内容】

農業・農村が有する多面的機能を適切に維持・発揮させるため、多面的機能支払交付金により多様な主体で構成された組織が行う、水路の泥上げや農地法面の草刈などの地域資源の基礎的保全活動や、植栽による景観形成などの農村環境の良好な保全といった地域資源の質的向上を図る共同活動、老朽化した施設の長寿命化対策などの地域活動について支援する。

高齢化や人口減少が深刻な中山間地域において、中山間地域等直接支払交付金などにより、耕作放棄地の発生防止や解消を図り、適切な農業生産活動の維持を通じた多面的機能を増進する活動を支援する。

### 【主な事業】

多面的機能支払交付金、中山間地域等直接支払交付金 など

### 【活動状況】

・多面的機能支払交付金



植栽活動

(内潟地区農地・水・環境保全会 中泊町)

・中山間地域等直接支払交付金



農地の草刈り

(千苺2集落協定 五所川原市)



## 【取組状況】

### ◇多面的機能支払交付金

#### 1 多面的機能支払交付金（農地維持支払）

令和6年4月時点

市町村名	組織数	農地面積 (a)			事業費 (円)			
		全体	田	畑	全体	国費	県費	市町村費
五所川原市	34	537,213	537,213	0	161,163,900	80,581,950	40,290,975	40,290,975
つがる市	78	1,001,117	828,381	172,736	283,061,500	141,530,750	70,765,375	70,765,375
鱒ヶ沢町	15	56,997	56,997	0	17,099,100	8,549,550	4,274,775	4,274,775
深浦町	3	30,438	6,453	23,985	6,732,900	3,366,450	1,683,225	1,683,225
板柳町	16	129,701	89,795	39,906	34,919,700	17,459,850	8,729,925	8,729,925
鶴田町	8	103,743	94,553	9,190	30,203,900	15,101,950	7,550,975	7,550,975
中泊町	14	290,058	290,058	0	87,017,400	43,508,700	21,754,350	21,754,350
西北計	168	2,149,267	1,903,450	245,817	620,198,400	310,099,200	155,049,600	155,049,600

#### 2 多面的機能支払交付金（資源向上支払 共同）

市町村名	組織数	農地面積 (a)			事業費 (円)			
		全体	田	畑	全体	国費	県費	市町村費
五所川原市	29	517,917	517,917	0	77,935,576	38,967,788	19,483,894	19,483,894
つがる市	78	1,001,117	828,381	172,736	139,803,292	69,901,646	34,950,823	34,950,823
鱒ヶ沢町	5	15,221	15,221	0	2,816,620	1,408,310	704,155	704,155
深浦町	3	30,438	6,453	23,985	3,805,888	1,902,944	951,472	951,472
板柳町	5	47,237	30,073	17,164	6,521,332	3,260,666	1,630,333	1,630,333
鶴田町	-	-	-	-	-	-	-	-
中泊町	14	290,058	290,058	0	48,074,392	24,037,196	12,018,598	12,018,598
西北計	134	1,901,988	1,688,103	213,885	278,957,100	139,478,550	69,739,275	69,739,275

#### 3 多面的機能支払交付金（資源向上支払 長寿命化）

市町村名	組織数	農地面積 (a)			事業費 (円)			
		全体	田	畑	全体	国費	県費	市町村費
五所川原市	-	-	-	-	-	-	-	-
つがる市	2	7,199	7,199	0	1,824,204	912,102	456,051	456,051
鱒ヶ沢町	2	5,153	5,153	0	1,466,912	733,456	366,728	366,728
深浦町	2	10,121	10,121	0	2,400,524	1,200,262	600,131	600,131
板柳町	-	-	-	-	-	-	-	-
鶴田町	-	-	-	-	-	-	-	-
中泊町	-	-	-	-	-	-	-	-
西北計	6	22,473	22,473	0	5,691,640	2,845,820	1,422,910	1,422,910

### ◇中山間地域等直接支払交付金

#### 中山間地域等直接支払交付金

令和6年4月時点

市町村名	協定数	農地面積 (a)			事業費 (円)			
		全体	田	畑	全体	国費	県費	市町村費
五所川原市	27	43,553	43,553	0	37,823,769	18,911,882	9,455,939	9,455,948
鱒ヶ沢町	38	55,077	55,077	0	59,595,561	29,797,777	14,898,885	14,898,899
深浦町	58	56,520	56,432	88	53,777,356	26,888,675	13,444,334	13,444,347
中泊町	5	12,364	10,432	1932	9,459,901	4,729,950	2,364,975	2,364,976
西北計	128	167,514	165,494	2,020	160,656,587	80,328,284	40,164,133	40,164,170

## イ 地域の特徴を活かした農村の振興

### 【取組内容】

農村生活を支えるインフラを確保するため、老朽化した農業集落排水施設の統廃合や農道の保全対策等の取組を推進。

### 【主な事業】

中山間地域総合整備事業、農業集落排水事業、通作条件整備事業 など

### 【取組状況】



通作条件整備事業 舗装工  
(五所川原第二地区 中泊町 H29～R6)

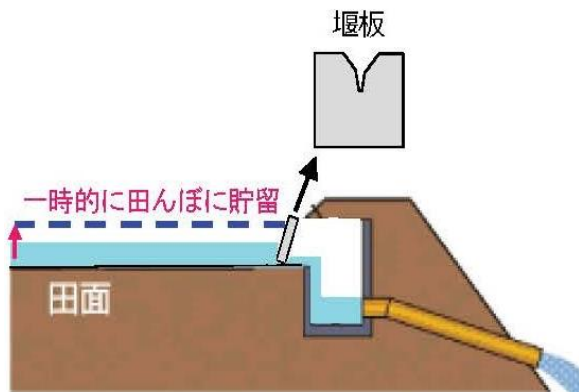


通作条件整備事業 舗装工  
(五林平地区 板柳町 R3～R5)

### ○田んぼダムによる流域治水

田んぼダムとは、大雨時に河川や水路の水位の急上昇を抑えることで、下流域の湛水被害リスクを低減させることを目的に、水田の落水口に流出量を抑制するための「田んぼダム用堰板」を設置する等により雨水貯留能力を人為的に高める取組です。

流域に関わる関係者が協働して水害対策を行う「流域治水」の一つとして、田んぼダムを推進するため、ほ場整備事業で田んぼダムを設置した水田で勉強会を行う等の活動を実施しています。



田んぼダム模式図



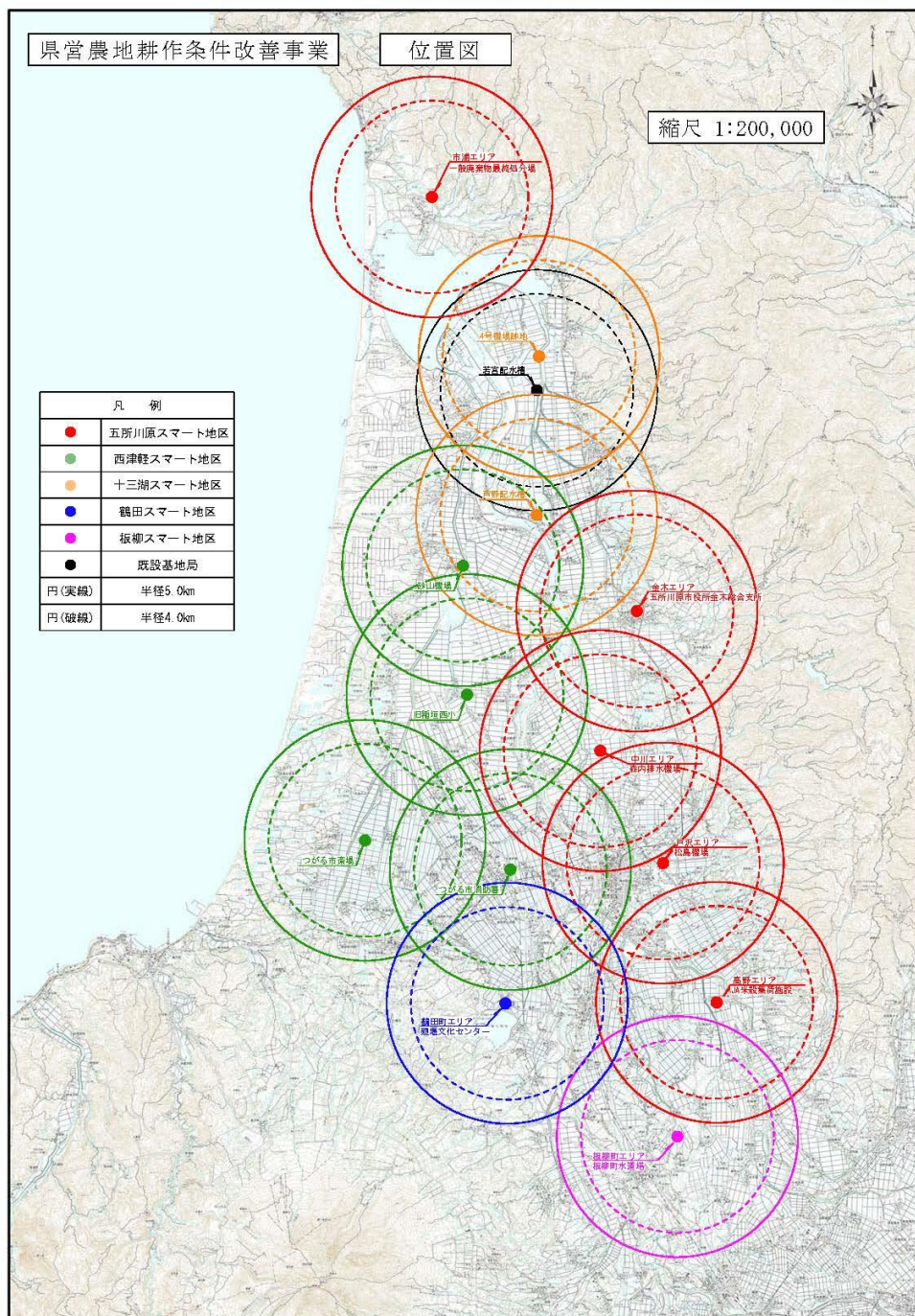
落水口に設置した堰板

### 3 スマート農業の導入促進のための環境整備

#### スマート農業に対応した衛星測位システムの基地局の設置

西北地域県民局では、水田農業の省力化や効率化を図るスマート農業を推進するため、令和2年度から令和5年度まで農地耕作条件改善事業を活用して、RTK-GNSS 固定基地局の設置を行い、基地局からの補正情報により誤差数センチメートルの高精度作業と自動走行を可能としています。

五所川原市、つがる市、板柳町、鶴田町及び中泊町で基地局の設置を行い、2市3町の水田全域をカバーしたことから、西北地域におけるスマート農業の導入拡大が期待されます。



## 基地局を活用したスマート農業

農業の現場では、依然として人手に頼る作業や熟練者でなければできない作業が多く、省力化、人手の確保、負担の軽減が重要な課題となっています。

そこで、先端技術を駆使したスマート農業を活用することで、農作業における省力化を進めることができるとともに、新規就農者の確保や栽培技術の継承等が期待されています。

### 【RTK-GNSS 基地局設置】



農地耕作条件改善事業 板柳スマート地区



農地耕作条件改善事業 十三湖スマート地区

### 【スマート農業を導入した営農（基地局活用）】



ロボットトラクター（無人）による代かき  
・ハンドル操作、発進・停止、作業機制御  
が自動化され、無人では場内を自動走行



自動直進田植機による田植え  
・作業経験の少ない者が運転しても熟練者  
と同等の作業が可能

### 【スマート農業を導入した営農（基地局未活用）】



自動給水栓による水管理の省力化  
・ほ場の水位・水温等をスマートフォン等  
により遠隔で確認、給水口の操作が可能



ドローンによる農薬散布  
・作業時間の削減、人が入りにくい場所での  
防除作業を軽労化

【メモ】

## 4 令和6年度の事業費内訳等

令和6年度の西北管内の農業農村整備事業関係の事業費は、国営事業が3地区で約35億円、県営事業が66地区で約52億円、団体営事業が4地区で約2億円となっており、合計73地区で約89億円を予定しています。

### (1) 事業費総括表（国営・県営・団体営）

(単位:千円、%)

事業名	地区数	全体事業費	令和4年度まで	令和5年度事業費	進捗率(%)	令和6年度事業費	令和7年度以降事業費
<b>① 国営事業</b>							
ア かんがい排水事業	2	57,080,000	13,198,460	2,390,000	23.1%	2,000,000	41,881,540
イ 総合農地防災事業	1	13,297,000	10,726,246	1,218,000	80.7%	1,510,000	1,060,754
小計	3	70,377,000	23,924,706	3,608,000	34.0%	3,510,000	42,942,294
<b>② 県営事業</b>							
ア 経営体育成基盤整備事業	7	30,931,000	18,385,991	2,240,382	59.4%	2,050,902	10,494,107
イ 農地中間管理機構関連農地整備事業	3	4,318,000	744,000	927,600	17.2%	305,000	3,269,000
ウ 基幹水利施設ストックマネジメント事業	2	945,000	186,000	134,000	19.7%	91,000	668,000
エ 農業水利施設保全合理化事業	1	4,560,000	3,398,939	469,000	74.5%	140,000	1,021,061
オ 広域営農団地農道整備事業	1	400,000	0	20,000	0.0%	13,000	387,000
カ 通作条件整備事業	6	3,194,800	1,240,000	255,000	38.8%	273,900	1,680,900
キ 基幹水利施設管理事業	19	6,397,666	5,552,334	443,962	86.8%	401,370	443,962
ク 水利施設管理強化事業	2	583,144	284,344	147,700	48.8%	151,100	147,700
ケ ため池等整備事業(ため池整備)	9	3,631,000	353,500	203,821	9.7%	149,000	3,128,500
コ ため池等整備事業(用排水施設整備)	2	2,248,000	1,517,000	249,905	67.5%	89,000	642,000
サ 農業水路等長寿命化・防災減災事業	11	3,620,200	570,242	694,452	15.8%	1,427,568	1,622,390
シ 広域農業用水適正管理対策事業	2	791,000	0	40,000	0.0%	65,000	726,000
ス 土地改良施設突発事故復旧事業	1	4,000	0	4,000	0.0%	0	4,000
小計	66	61,623,810	32,232,350	5,829,822	52.3%	5,156,840	24,234,620
<b>③ 団体営事業</b>							
ア 農地耕作条件改善事業	2	196,445	0	13,440	0.0%	99,800	96,645
イ 農業集落排水事業	2	780,800	672,800	10,000	86.2%	98,000	10,000
小計	4	977,245	672,800	23,440	68.8%	197,800	106,645
合計	73	132,978,055	56,829,856	9,461,262	42.7%	8,864,640	67,283,559

※国営事業及び団体営事業：国割当ベース

※県営事業：県予算ベース（R6当初予算）

(2) 地区別事業費一覧表

① 国営事業

ア かんがい排水事業

地区名	関係市町	受益面積	着工	完了	全 体		令和4年度まで		
					事業量	事業費	事業量	事業費	進捗率
津軽北部二期	五所川原市 つがる市 中泊町	6,189.0	H27	R8	制水門 N=2箇所 揚排水機場 N=7箇所 幹線用水路 L=21.9km 幹線排水路 L=14.6km 水管理施設 N=1式	13,365,000	揚排水機場 N=1式 幹線用水路 N=1式 幹線排水路 N=1式 水管理施設 N=1式	10,463,895	78.3%
浅瀬石川二期	青森市 黒石市 五所川原市 平川市 藤崎町 田舎館村 板柳町 鶴田町	7,839.0	R3	R18	ダム N=1箇所 頭首工 N=4箇所 揚水機場 N=2箇所 排水機場 N=3箇所 幹線用水路 L=52.1km 幹線排水路 L=18.5km 水管理施設 N=1箇所	43,715,000	ダム N=1式 幹線用水路 N=1式 幹線排水路 N=1式	2,734,565	6.3%
計						57,080,000		13,198,460	

イ 総合農地防災事業

地区名	関係市町	受益面積	着工	完了	全 体		令和5年度まで		
					事業量	事業費	事業量	事業費	進捗率
十三湖	五所川原市 つがる市 中泊町	3,049.0	H27	R6	頭首工 N=1式	13,297,000	頭首工 N=1式	10,726,246	80.7%

(単位:ha、千円、%)

令和5年度		令和6年度		負担区分				備考
事業量	事業費	事業量	事業費	国	県	市町村	その他	
制水門 N=1式 揚排水機場 N=1式 幹線用水路 N=1式 幹線排水路 N=1式 水管理施設 N=1式	1,190,000 (566,945)	制水門 N=1式 揚排水機場 N=1式 幹線用水路 N=1式 幹線排水路 N=1式 水管理施設 N=1式	980,000	66.67 66.67	21.33 21.33	6.00 8.00	6.00 4.00	負担区分 上段:一般施設 下段:基幹施設
ダム N=1式 揚水機場 N=1式 幹線用水路 L=0.4km 幹線排水路 L=0.8km	1,200,000	幹線用水路 L=0.4km 幹線排水路 L=0.9km	1,020,000	66.67	21.33	6.00	6.00	左記、負担区分は総合負担率
	2,390,000		2,000,000					

(単位:ha、千円、%)

令和5年度		令和6年度		負担区分				備考
事業量	事業費	事業量	事業費	国	県	市町村	その他	
頭首工 N=1式	1,218,000	頭首工 N=1式	1,510,000	66.67	30.00	3.33	-	



## ② 県営事業

### ア 経営体育成基盤整備事業

地区名	関係市町	受益面積	着工	完了	全 体		令和4年度まで		
					事業量	事業費	事業量	事業費	進捗率
十三湖1期	中泊町	417.2	H27	R7	区画整理工 A=417.2ha 暗渠排水工 A=417.1ha	7,490,000	区画整理工 A=413.3ha 暗渠排水工 A=410.3ha	7,177,002	95.8%
十三湖2期	中泊町	310.3	H29	R9	区画整理工 A=310.3ha 暗渠排水工 A=310.3ha 客土 A=21.1ha	6,893,000	区画整理工 A=266.0ha 暗渠排水工 A=81.1ha	4,448,603	64.5%
十三湖3期	五所川原市 中泊町	434.2	R1	R11	区画整理工 A=434.2ha 暗渠排水工 A=434.2ha 客土 A=225.6ha	7,840,000	区画整理工 A=211.1ha 暗渠排水工 A=20.7ha	3,750,386	47.8%
深味長野	板柳町	74.9	R2	R7	区画整理工 A=74.9ha 暗渠排水工 A=73.5ha 農業用排水施設 L=2.8km	1,697,000	区画整理工 A=74.9ha	1,170,000	68.9%
狄ヶ館	つがる市	41.2	R3	R8	区画整理工 A=41.2ha 暗渠排水工 A=41.2ha 客土 A=28.5ha	1,457,000	区画整理工 A=27.6ha	723,000	49.6%
風合瀬	深浦町	76.9	R3	R8	区画整理工 A=76.9ha 暗渠排水工 A=28.0ha 客土 A=26.0ha	2,409,000	区画整理工 A=52.3ha	1,117,000	46.4%
長富	五所川原市	118.5	R5	R10	区画整理工 A=118.5ha 暗渠排水工 A=118.5ha	3,145,000		0	0.0%
計						30,931,000		18,385,991	

### イ 農地中間管理機構関連農地整備事業

地区名	関係市町	受益面積	着工	完了	全 体		令和4年度まで		
					事業量	事業費	事業量	事業費	進捗率
今泉神山	中泊町	29.7	R3	R10	区画整理工 A=29.7ha 暗渠排水工 A=29.6ha	1,007,000	区画整理工 A=4.0ha	144,000	14.3%
薄市飛石	中泊町	56.5	R3	R11	区画整理工 A=56.5ha 暗渠排水工 A=56.5ha	1,621,000	区画整理工 A=14.5ha	300,000	18.5%
宮野沢浦島	中泊町	57.4	R3	R11	区画整理工 A=57.4ha 暗渠排水工 A=57.0ha	1,690,000	区画整理工 A=11.2ha	300,000	17.8%
計						4,318,000		744,000	

### ウ 基幹水利施設ストックマネジメント事業

地区名	関係市町	受益面積	着工	完了	全 体		令和4年度まで		
					事業量	事業費	事業量	事業費	進捗率
車力排水路	つがる市	206.0	R3	R6	排水路 L=896.0m	370,000	測量設計費1式 排水路 L=463.4m	186,000	50.3%
西俣1号幹線用水路	つがる市	286.0	R6	R11	用水路工 L=1300.0m 付帯工 N=1式	575,000			
計						945,000		186,000	

※令和5年度事業費：実績ベース  
 ※令和5年度( )書：R5からR6への繰越で内数  
 ※事務費及び県単費の工事雑費は除く

(単位:ha、千円、%)

令和5年度		令和6年度		負担区分				備考
事業量	事業費	事業量	事業費	国	県	市町	その他	
付帯工 1式	173,003 (28,459)	付帯工 1式	29,000	55.0	27.5	10.0	7.5	
暗渠排水工 A=17.7ha 付帯工 1式	365,380 (293,163)	区画整理工 A=18.0ha	690,900	55.0	27.5	10.0	7.5	
区画整理工 A=45.0ha 付帯工 1式	985,999 (720,699)	区画整理工 A=36.2ha	614,002	55.0	27.5	10.0	7.5	
農業用排水施設 L=0.6km 付帯工 1式	155,000 (89,761)	農業用排水施設 L=0.8km 暗渠排水工 A=41.8ha 付帯工 1式	201,000	55.0	27.5	10.0	7.5	
区画整理工 A=0.1ha 暗渠排水工 A=15.0ha	258,000 (207,120)	区画整理工 A=3.0ha	42,000	55.0	27.5	10.0	7.5	
付帯工 1式	150,000 (149,945)	付帯工 1式	40,000	55.0	27.5	10.0	7.5	
区画整理工 1式 測量設計 1式	153,000 (80,351)	区画整理工 A=13.0ha	434,000	55.0	27.5	10.0	7.5	
	2,240,382		2,050,902					

(単位:ha、千円、%)

令和5年度		令和6年度		負担区分				備考
事業量	事業費	事業量	事業費	国	県	市町	その他	
付帯工 1式	286,000 (277,364)	付帯工 1式	140,000	62.5	27.5	10.0	—	
付帯工 1式	350,000 (332,889)	暗渠排水工 A=14.5ha	105,000	62.5	27.5	10.0	—	
橋梁工 1式 付帯工 1式	291,600 (268,855)	区画整理工 A=2.9ha	60,000	62.5	27.5	10.0	—	
	927,600		305,000					

(単位:ha、千円、%)

令和5年度		令和6年度		負担区分				備考
事業量	事業費	事業量	事業費	国	県	市町	その他	
排水路 L=350.0m	134,000 (116,650)	排水路工 L=82.6m	50,000	50.0	29.0	14.0	7.0	
		調査測量設計1式	41,000	50.0	29.0	14.0	7.0	【R6新規】
	134,000		91,000					

## 工 農業水利施設保全合理化事業

### 【農業水利施設等整備事業】

地区名	関係市町	受益面積	着工	完了	全 体		令和4年度まで		
					事業量	事業費	事業量	事業費	進捗率
小田川南部	五所川原市	1,752.7	H27	R7	頭首工 N=1箇所 排水機場 N=3箇所 排水路 L=1,815.5m	4,560,000	頭首工 N=1式 排水機場 N=2箇所 排水路 L=180.0m	3,398,939	74.5%

## オ 広域営農団地農道整備事業

地区名	関係市町	受益面積	着工	完了	全 体		令和4年度まで		
					事業量	事業費	事業量	事業費	進捗率
西海岸関	深浦町	2,257.0	R5	R8	道路工 L=365m	400,000		0	0.0%

## カ 通作条件整備事業

### I 一般型

地区名	関係市町	受益面積	着工	完了	全 体		令和4年度まで		
					事業量	事業費	事業量	事業費	進捗率
下車力	つがる市	185.0	R3	R8	路面改良 L=2,593.0m	253,900	路面改良 L=320.3m	75,000	29.5%
廻堰中央	鶴田町	63.0	R5	R8	路面改良 L=936.5m 防雪柵 L=920.0m	337,000			0.0%
計						590,900		75,000	

### II 基幹型

地区名	関係市町	受益面積	着工	完了	全 体		令和4年度まで		
					事業量	事業費	事業量	事業費	進捗率
五所川原第二	中泊町	3,596.0	H29	R6	路面改良 L=6,109.0m 防雪柵 L=265.5m	797,900	路面改良 L=4,785.3m 防雪柵 L=265.5m	571,000	71.6%
五所川原	五所川原市	7,971.0	R1	R5	路面改良 L=2,300.0m 防雪柵 L=2,775.0m	749,000	路面改良 L=379.8m 防雪柵 L=2,246.3m	594,000	79.3%
新津軽大橋	五所川原市 つがる市	7,724.0	R5	R10	農道橋耐震補強工事 1式	1,057,000			
計						2,603,900		1,165,000	

※令和5年度事業費：実績ベース  
 ※令和5年度( )書：R5からR6への繰越で内数  
 ※事務費及び県単費の工事雑費は除く

(単位:ha、千円、%)

令和5年度		令和6年度		負担区分				備考
事業量	事業費	事業量	事業費	国	県	市町	その他	
頭首工 N=1式 排水機場 N=1式	469,000 (197,951)	頭首工 N=1式 排水機場 N=1式	140,000	55.0	27.5	10.0	7.5	

(単位:ha、千円、%)

令和5年度		令和6年度		負担区分				備考
事業量	事業費	事業量	事業費	国	県	市町	その他	
測量設計 1式	20,000 (11,475)	測量設計 1式	13,000	50.00	39.95	10.05	-	

(単位:ha、千円、%)

令和5年度		令和6年度		負担区分				備考
事業量	事業費	事業量	事業費	国	県	市町	その他	
路面改良 L=280.0m	43,000 (15,000)	路面改良 L=500.0m	36,000	50.0	25.0	25.0	-	保全対策型
路面改良設計 1式	20,000 (7,735)	路面改良 L=360m 調査設計 1式	110,000	50.0	25.0	25.0	-	保全対策型
	63,000		146,000					

(単位:ha、千円、%)

令和5年度		令和6年度		負担区分				備考
事業量	事業費	事業量	事業費	国	県	市町	その他	
路面改良 L=794.6m	10,000 (7,250)	路面改良 L=316.0ha	125,900	50.0	37.0	13.0	-	保全対策型
路面改良 L=100.0m 防雪柵 L=529.0m	155,000 (65,883)			50.0	37.0	13.0	-	保全対策型
測量設計 1式	27,000 (18,915)	測量設計 1式	2,000	55.0	37.0	8.0	-	農道防災対策工事
	192,000		127,900					

キ 基幹水利施設管理事業

地区名	関係市町	受益面積	着工	完了	全 体		令和4年度まで		
					事業量	事業費	事業量	事業費	進捗率
小田川ダム	-	3,403.0	H8		施設整備 1式	448,807	施設整備 1式	399,225	-
相原頭首工	-	2,774.0	H8		施設整備 1式	36,881	施設整備 1式	33,651	-
芦野頭首工	-	2,609.0	H8		施設整備 1式	139,931	施設整備 1式	135,391	-
金木川頭首工	-	1,717.0	H8		施設整備 1式	57,123	施設整備 1式	54,323	-
尻無頭首工	-	1,147.0	H8		施設整備 1式	43,712	施設整備 1式	43,522	-
夕顔関頭首工	-	1,339.0	H8		施設整備 1式	95,553	施設整備 1式	91,973	-
鳥谷川制水門	-	2,293.0	H8		施設整備 1式	37,772	施設整備 1式	36,832	-
芦野用水機場	-	1,720.0	H10		施設整備 1式	417,509	施設整備 1式	365,319	-
尻無用水機場	-	1,147.0	H8		施設整備 1式	376,807	施設整備 1式	330,067	-
十三湖用水機場	-	1,720.0	H10		施設整備 1式	394,754	施設整備 1式	346,684	-
蒔田用水機場	-	1,560.0	H8		施設整備 1式	375,049	施設整備 1式	333,649	-
松島用水機場	-	1,152.0	H8		施設整備 1式	390,213	施設整備 1式	311,083	-
若宮用水機場	-	1,720.0	H10		施設整備 1式	888,742	施設整備 1式	775,672	-
生田揚排水機場	-	1,340.0	H18		施設整備 1式	503,785	施設整備 1式	403,725	-
稲垣揚排水機場	-	2,780.0	H18		施設整備 1式	497,425	施設整備 1式	418,075	-
下車力排水機場	-	2,010.0	H10		施設整備 1式	619,325	施設整備 1式	559,085	-
砂山排水機場	-	1,730.0	H10		施設整備 1式	452,988	施設整備 1式	407,578	-
平野揚排水機場	-	1,180.0	H18		施設整備 1式	397,855	施設整備 1式	317,845	-
岩木川左岸下流	-	10,480.0	H26		施設整備 1式	223,435	施設整備 1式	188,635	-
計						6,397,666		5,552,334	

ク 水利施設管理強化事業

地区名	関係市町	受益面積	着工	完了	全 体		令和4年度まで		
					事業量	事業費	事業量	事業費	進捗率
西津軽	つがる市 五所川原市 鶴田町	11,347.0	R3		支援事業 1式	397,959	支援事業 1式	193,559	-
北津軽	青森市 黒石市 五所川原市 藤崎町 板柳町 中泊町	14,145.0	R3		支援事業 1式	185,185	支援事業 1式	90,785	-
計						583,144		284,344	

※令和5年度事業費：実績ベース  
 ※令和5年度( )書：R5からR6への繰越で内数  
 ※事務費及び県単費の工事雑費は除く

(単位:ha、千円、%)

令和5年度		令和6年度		負担区分				備考
事業量	事業費	事業量	事業費	国	県	市町	その他	
施設整備 1式	26,752 (6,300)	施設整備 1式	22,830	33.3	38.1	19.0	9.5	
施設整備 1式	440	施設整備 1式	2,790	30.0	40.0	20.0	10.0	
施設整備 1式	2,250	施設整備 1式	2,290	30.0	40.0	20.0	10.0	
施設整備 1式	1,240	施設整備 1式	1,560	30.0	40.0	20.0	10.0	
施設整備 1式	80	施設整備 1式	110	30.0	40.0	20.0	10.0	
施設整備 1式	1,690	施設整備 1式	1,890	30.0	40.0	20.0	10.0	
施設整備 1式	380	施設整備 1式	560	30.0	40.0	20.0	10.0	
施設整備 1式	26,300	施設整備 1式	25,890	30.0	40.0	20.0	10.0	
施設整備 1式	23,200	施設整備 1式	23,540	30.0	40.0	20.0	10.0	
施設整備 1式	23,100	施設整備 1式	24,970	30.0	40.0	20.0	10.0	
施設整備 1式	20,900	施設整備 1式	20,500	30.0	40.0	20.0	10.0	
施設整備 1式	46,750	施設整備 1式	32,380	30.0	40.0	20.0	10.0	
施設整備 1式	56,460	施設整備 1式	56,610	30.0	40.0	20.0	10.0	
施設整備 1式	66,820 (23,000)	施設整備 1式	33,240	30.0	40.0	20.0	10.0	
施設整備 1式	47,230 (16,330)	施設整備 1式	32,120	30.0	40.0	20.0	10.0	
施設整備 1式	31,320	施設整備 1式	28,920	30.0	40.0	20.0	10.0	
施設整備 1式	21,410	施設整備 1式	24,000	30.0	40.0	20.0	10.0	
施設整備 1式	30,710	施設整備 1式	49,300	30.0	40.0	20.0	10.0	
施設整備 1式	16,930	施設整備 1式	17,870	30.0	40.0	20.0	10.0	
	443,962		401,370					

(単位:ha、千円、%)

令和5年度		令和6年度		負担区分				備考
事業量	事業費	事業量	事業費	国	県	市町	その他	
支援事業 1式	102,200	支援事業 1式	102,200	50.0	25.0	25.0	-	
支援事業 1式	45,500	支援事業 1式	48,900	50.0	25.0	25.0	-	
	147,700		151,100					

ケ ため池等整備事業（ため池整備）

地区名	関係市町	受益面積	着工	完了	全 体		令和4年度まで		
					事業量	事業費	事業量	事業費	進捗率
唐皮	五所川原市	8.0	R3	R7	ため池整備 1式	262,000	調査測量設計 1式 ため池整備 1式	58,500	22.3%
長橋	五所川原市	346.1	R4	R9	ため池整備 1式	760,000	調査測量設計 1式 ため池整備 1式	52,000	6.8%
二ノ沢	五所川原市	126.1	R4	R8	ため池整備 1式	263,000	調査測量設計 1式 ため池整備 1式	55,000	20.9%
山道	五所川原市	133.7	R4	R8	ため池整備 1式	431,000	調査測量設計 1式 ため池整備 1式	43,000	10.0%
小三郎	つがる市	11.1	R4	R7	ため池整備 1式	302,000	調査測量設計 1式	25,000	8.3%
切明沼	深浦町	46.0	R4	R7	ため池整備 1式	347,000	調査測量設計 1式	25,000	7.2%
田ノ沢	中泊町	14.1	R4	R7	ため池整備 1式	290,000	調査測量設計 1式 ため池整備 1式	95,000	32.8%
湯ノ沢	中泊町	24.6	R5	R10	ため池整備 1式	396,000			0.0%
羽野木沢	五所川原市	6.1	R6	R11	ため池整備 1式	580,000			0.0%
計						3,631,000		353,500	

コ ため池等整備事業（用排水施設整備）

地区名	関係市町	受益面積	着工	完了	全 体		令和4年度まで		
					事業量	事業費	事業量	事業費	進捗率
第2西津軽	つがる市	470.1	H30	R7	排水路 L=10,702.6m	1,428,000	排水路 L=6,420.0m	1,021,000	71.5%
第3西津軽	五所川原市 つがる市	229.8	R2	R8	排水路 L=4,657.2m	820,000	排水路 L=1,725.1m	496,000	60.5%
計						2,248,000		1,517,000	

※令和5年度事業費：実績ベース  
 ※令和5年度( )書：R5からR6への繰越で内数  
 ※事務費及び県単費の工事雑費は除く

(単位:ha、千円、%)

令和5年度		令和6年度		負担区分				備考
事業量	事業費	事業量	事業費	国	県	市町	その他	
ため池整備 1式	85,600 (77,009)	ため池整備 1式	45,000	55.0	33.0	11.0	1.0	
ため池整備 1式	99,480 (60,388)	ため池整備 1式	20,000	55.0	34.0	11.0	—	
ため池整備 1式	61,000 (49,122)	ため池整備 1式	25,000	55.0	34.0	11.0	—	
ため池整備 1式	72,840 (56,500)	ため池整備 1式	25,000	55.0	34.0	11.0	—	
ため池整備 1式	11,468		0	55.0	34.0	11.0	—	R6予算なし
ため池整備 1式	127,466 (115,061)	ため池整備 1式	15,000	55.0	34.0	11.0	—	
ため池整備 1式	128,840 (116,756)	ため池整備 1式	15,000	55.0	34.0	11.0	—	
調査測量設計 1式	24,360 (17,470)	測量 1式	4,000	55.0	34.0	11.0	—	
		調査測量設計 1式	38,000	55.0	34.0	11.0	—	【R6新規】
	611,554		149,000					

(単位:ha、千円、%)

令和5年度		令和6年度		負担区分				備考
事業量	事業費	事業量	事業費	国	県	市町	その他	
排水路 L=401.3m	140,605 (131,279)	排水路 L=1570.0m	46,000	55.0	28.0	17.0	—	
排水路 L=175.4m	109,300 (98,326)	排水路 L=640.0m	43,000	55.0	28.0	17.0	—	
	249,905		89,000					



サ 農業水路等長寿命化・防災減災事業

地区名	関係市町	受益面積	着工	完了	全 体		令和4年度まで		
					事業量	事業費	事業量	事業費	進捗率
屏風山1期	つがる市	124.2	R3	R6	吐出水槽機械設備 1式 末端かんがい設備工 1式	573,000	実施設計 1式 末端かんがい設備工 1式	266,242	46.5%
水元排水路	鶴田町	24.4	R3	R6	排水路 2,291.0m	305,000	調査測量設計 1式 排水路 L=700.0m	115,000	37.7%
川林排水機場機械設備	つがる市	284.0	R4	R7	排水機場改修 1式	541,200	実施設計 1式 排水機場改修 1式	17,000	3.1%
第2西津軽	つがる市	17.1	R4	R6	排水路 L=1,263.0m	139,000	排水路 L=150.6m	20,000	14.4%
第3西津軽	五所川原市 つがる市	6.3	R4	R6	排水路 L=819.1m	82,000	排水路 L=286.9m	35,000	42.7%
廻堰3期	鶴田町	322.0	R4	R7	ため池管理橋改修 1式	699,000	ため池管理橋改修 1式	117,000	16.7%
館野越排水路	板柳町	42.7	R5	R7	排水路 L=137.0m	51,000			0.0%
越水用水路	つがる市	106.5	R5	R8	用水路 L=980.0m	297,000			0.0%
車力排水機場付帯設備	つがる市、五所川原市	255.0	R5	R7	排水機場改修 1式	218,000			0.0%
小田川南部	五所川原市	841.8	R5	R7	排水路 L=835.6m	600,000			0.0%
川向用水路	つがる市	87.9	R6	R9	用水路 L=86.9m	115,000			
計						3,620,200		570,242	

シ 広域農業用水適正管理対策事業

地区名	関係市町	受益面積	着工	完了	全 体		令和4年度まで		
					事業量	事業費	事業量	事業費	進捗率
中畑揚水機場	弘前市、五所川原市、つがる市、鶴田町	10,530.0	R5	R10	揚水機場撤去 1式	371,000			0.0%
廻堰揚水機場	弘前市、五所川原市、つがる市、鶴田町	10,530.0	R5	R10	揚水機場撤去 1式	420,000			0.0%
計						791,000		0	

ス 土地改良施設突発事故復旧事業

地区名	関係市町	受益面積	着工	完了	全 体		令和4年度まで		
					事業量	事業費	事業量	事業費	進捗率
館岡加圧機場	つがる市	61.3	R5	R5	ポンプ盤機器復旧 1式	4,000			0.0%

※令和5年度事業費：実績ベース  
 ※令和5年度( )書：R5からR6への繰越で内数  
 ※事務費及び県単費の工事雑費は除く

(単位:ha、千円、%)

令和5年度		令和6年度		負担区分				備考
事業量	事業費	事業量	事業費	国	県	市町	その他	
吐出水槽機械設備 1式 末端かんがい設備工 1式	150,000 (47,553)	末端かんがい設備工 1式	156,758	55.0	30.0	13.0	2.0	
排水路 L=659.1m	90,000 (1,526)	排水路 L=931.9m	100,000	55.0	30.0	12.0	3.0	
排水機場改修 1式	88,000 (88,000)	排水機場改修 1式	300,000	55.0	27.5	10.0	7.5	
排水路 L=519.6m	68,000 (17,744)	排水路 L=592.7m	51,000	55.0	28.0	17.0	-	
排水路 L=194.1m	23,000 (11,729)	排水路 L=337.0m	24,000	55.0	28.0	17.0	-	
ため池管理橋改修 1式	150,000 (70,200)	ため池管理橋改修 1式	200,000	55.0	27.5	17.5	0.0	
調査測量設計 1式	10,000 (5,495)	排水路 L=59.5m	24,900	55.0	30.0	12.0	3.0	
調査測量設計 1式	15,000	用水路 L=389.9m	115,400	55.0	30.0	12.0	3.0	
実施設計 1式	5,556	排水機場改修 1式	150,000	55.0	27.5	10.0	7.5	
排水路 L=150m	94,896 (58,476)	排水路 L=300.0m	285,510	55.0	27.5	10.0	7.5	
		測量設計1式	20,000					【R6新規】
	694,452		1,427,568					

(単位:ha、千円、%)

令和5年度		令和6年度		負担区分				備考
事業量	事業費	事業量	事業費	国	県	市町	その他	
調査測量設計 1式	20,000 (16,110)	調査測量設計 1式	0	66.67	26.97	6.36	-	R6予算なし
調査測量設計 1式	20,000 (4,010)	揚水機場撤去 1式	65,000	66.67	26.97	6.36	-	
	40,000		65,000					

(単位:ha、千円、%)

令和5年度		令和6年度		負担区分				備考
事業量	事業費	事業量	事業費	国	県	市町	その他	
ポンプ盤機器復旧 1式	4,000 (3,440)		0	66.67	26.97	6.36	-	

③ 団体営事業

ア 農地耕作条件改善事業

I 地域内農地集積型

地区名	事業主体	関係市町	受益面積	着工	完了	全 体		令和4年度まで		
						事業量	事業費	事業量	事業費	進捗率
中泊町望月	(有)ケイホットライス	中泊町	19.2	R5	R5	田の区画拡大 19.2ha	13,440			0.0%
西津軽土滝	西津軽土地改良区	つがる市	105.7	R6	R7	田の区画拡大 39.1ha 暗渠排水工 105.7ha	183,005			
計							196,445		0	

イ 農業集落排水事業

地区名	事業主体	関係市町	受益戸数	着工	完了	全 体		令和4年度まで		
						事業量	事業費	事業量	事業費	進捗率
水元2期	鶴田町	鶴田町	988.0	R3	R6	管路施設 1式	724,800	管路施設 1式	672,800	92.8%
つがる市総合1期	つがる市	つがる市	1,877.0	R6	R6	管路施設 1式	56,000			0.0%
計							780,800		672,800	

※令和5年度事業費：実績ベース  
 ※令和5年度( )書：R5からR6への繰越で内数  
 ※事務費及び県単費の工事雑費は除く

(単位:ha、千円、%)

令和5年度		令和6年度		負担区分				備考
事業量	事業費	事業量	事業費	国	県	市町	その他	
田の区画拡大 19.2ha	13,440 (13,440)			100.0	-	-	-	
		田の区画拡大 20.0ha 暗渠排水工 57.8ha	99,800	100.0	-	-	-	
	13,440		99,800					

(単位:戸、千円、%)

令和5年度		令和6年度		負担区分				備考
事業量	事業費	事業量	事業費	国	県	市町	その他	
管路施設 1式	10,000	管路施設 1式	42,000	50.0	-	50.0	-	
	0	管路施設 1式	56,000	50.0	-	50.0	-	
	10,000		98,000					

### (3) 土地改良管理関係事業一覧表

#### ① 令和6年度土地改良施設維持管理適正化事業実施地区

土地改良区団体名	適正化事業加入施設				
	期生※	施設名	造成主体	造成年度	数量
砂沢溜池土地改良区	48	笹筒揚水機場	県	S61	1箇所
西津軽土地改良区	44	弓袋排水機場	国	H18	1箇所
	45	平滝排水機場	国	H19	1箇所
	47	富沼第2揚水機場	県	S60	1箇所
	48	浜松揚水機場	県	H元	1箇所
	48	菰槌揚水機場	県	S61	1箇所
	小田川土地改良区	47	宮川揚水機場	県	S63
五所川原市南部土地改良区	46	金山用水路	県	S56	0.4km
五所川原北部土地改良区	46	高川地区3号支線排水路	県	S47	0.5km
計		9施設			

※ 第48期生はR6新規加入

#### ② 土地改良融資事業

事業名・地区名	令和5年度実績		
	件数	事業費	融資額
県営農業水利施設保全合理化事業 小田川南部地区	1	563,896	42,292
県営経営体育成基盤整備事業 十三湖1期地区	2	173,003	12,975
県営経営体育成基盤整備事業 十三湖2期地区	2	365,380	27,403
県営経営体育成基盤整備事業 十三湖3期地区 (農業競争力強化農地整備事業補助金分)	2	435,999	32,425
県営経営体育成基盤整備事業 十三湖3期地区 (農地耕作条件改善事業交付金分)	2	550,000	41,250
県営経営体育成基盤整備事業 深味長野地区	2	155,000	11,560
県営経営体育成基盤整備事業 風合瀬地区	2	150,000	11,245
県営経営体育成基盤整備事業 狄ヶ館地区	2	258,000	19,350
県営経営体育成基盤整備事業 長富地区	2	153,000	11,475

診断実績			整備補修の内容	事業費 (千円)	備考 (工事年度)
定・要別	実施回数	実施年度			
定期	1	R4	主ポンプ、電動機、制御盤更新	16,000	R6
定期	1	H28	ポンプ、モーター整備補修(オーバーホール)	22,400	R6
要請	2	H29、R元			
定期	1	H28	ポンプ・モーター整備補修	22,500	R6
要請	1	R2			
要請	1	R4	ポンプ・モーター整備補修	13,000	R6
要請	1	R5	水中ポンプ(2号ポンプ)更新	8,600	R6
要請	1	R5	水中ポンプ更新	7,400	R6
定期	1	R4	水中ポンプ更新	17,000	R6
要請	2	H26、R3	用水路勾配修正布設替	3,300	R6
要請	1	R3	横断暗渠及び逆流防止工の整備補修	2,600	R6
				112,800	

(単位: 千円)

令和6年度見込		
件数	事業費	融資額
1	432,916	32,468
2	29,000	2,175
2	640,900	48,067
2	310,299	23,272
2	241,301	18,097
2	201,000	15,075
2	40,000	3,000
2	42,000	3,150
2	434,000	32,550

## 5 完了地区一覧表（国営・県営・団体営）

### （1）国営事業完了地区

事業名	地区名	関係市町村	受益面積 (ha)	工期		事業量	総事業費 (千円)
				着工	完了		
かんがい排水事業	西津軽	五所川原市 つがる市 鶴田町	9,492.0	S18	S44	廻堰溜池嵩上 1式 土淵堰用水路 14,693.0m 新小戸六ダム 1か所 山田川改修 9,075.0m	3,046,495
	小田川	五所川原市 中泊町	4,325.0	S41	H1	ダム 1か所 頭首工 6か所 揚水機場 2か所 排水機場 2か所 用水路 28.1km 排水路 12.0km 溜池取水工 3か所	18,552,527
	西津軽第二	五所川原市 つがる市 鶴田町	9,770.0	S42	S55	用水路 51,756.0m 排水路 44,729.0m 揚水機場 4か所 排水機場 3か所	16,659,111
	平川	弘前市 五所川原市 平川市 大鱒町 田舎館村 板柳町 鶴田町	5,700.0	S44	S63	ダム 1か所 頭首工 4か所 揚水機場 1か所 排水機場 1か所 用水路 48.0km 排水路 6.2km	52,297,119
	浪岡川	青森市 五所川原市 藤崎町 板柳町	3,140.0	S46	S63	ダム 1か所 頭首工 4か所 揚水機場 2か所 用水路 13.7km	15,904,256
	浅瀬石川	青森市 五所川原市 黒石市 平川市 藤崎町 田舎館村 板柳町 鶴田町	8,570.0	S50	H7	ダム 1か所 頭首工 3か所 揚水機場 2か所 排水機場 3か所 用水路 42.7km 排水路 17.7km	69,992,054

事業名	地区名	関係市町村	受益面積 (ha)	工期		事業量	総事業費 (千円)	
				着工	完了			
かんがい排水事業	津軽北部	五所川原市 つがる市 中泊町	6,680.0	S57	H9	揚水機場	1か所	29,753,418
						排水機場	5か所	
	制水門	1か所						
	用水路	21.9km						
	排水路	14.5km						
岩木川左岸 (一期事業)	弘前市 五所川原市 つがる市 鶴田町	10,530.0	H8	H19	貯水池	1か所	27,242,743	
排水路	42.6km							
揚水機場	1か所							
揚排水機場	5か所							
用水管理施設	1式							
岩木川左岸 (二期事業)	弘前市 五所川原市 つがる市 鶴田町	10,530.0	H14	H25	頭首工	1か所	37,584,158	
排水路工	1か所							
用水路	57.4km							
用水管理施設	1式							
小田川二期	五所川原市 中泊町	4,021.0	H17	R2	ダム	1箇所	11,676,853	
ため池	3箇所							
頭首工	3箇所							
揚水機場	2箇所							
幹線用水路	15.7km							
用水管理施設	1式							
平川二期	弘前市 五所川原市 平川市 大鱈町 田舎館村 板柳町 鶴田町	4682.0	H24	R3	ダム	1箇所	7,669,023	
					頭首工	1箇所		
					幹線用水路	10.3km		
					排水機場	1箇所		
					幹線排水路	2.1km		
					水利管理施設	1式		
					頭首工	1か所		4,953,898
揚水機場	10か所							
排水機場	11か所							
制水門	1か所							
用水路	36.7km							
排水路	56.6km							
道路	33.0km							
農用地開発事業	屏風山	つがる市	817.0	S47	H2	農地造成	817.0ha	19,641,814
						客土	709.0ha	
						揚水機場	1か所	
						加圧機場	7か所	
						用水路	44,758.0m	
						排水路	45,637.0m	
						道路	123,288.0m	



(2) 県営事業完了地区

事業名	地区名	関係市町村	受益面積 (ha)	工期		事業量	総事業費 (千円)
				着工	完了		
かんがい排水事業	西津軽	五所川原市 つがる市 鶴田町	8,463.0	S44	S63	用排水機場 3ヶ所 用水路 56,378.0m 排水路 57,980.0m	12,854,804
	小田川	五所川原市 中泊町	3,778.0	S45	H4	頭首工 4ヶ所 排水機場 4ヶ所 用水路 23,605.0m 排水路 13,620.0m	6,557,093
	平川	弘前市 五所川原市 平川市 大鰐町 田舎館村 板柳町 鶴田町	4,009.0	S47	H7	頭首工 1ヶ所 用水路 25,210.0m 排水路 18,778.0m	7,253,947
	砂沢	弘前市 つがる市 鶴田町	322.0	S49	S53	用水路 4,035.0m	332,000
	浪岡川下流	青森市 五所川原市	1,140.0	S49	H3	揚水機場 1ヶ所 用水路 7,521.0m 排水路 7,145.0m	2,766,998
	津軽北部	五所川原市 つがる市	1,756.0	S60	H10	用排水機場 3ヶ所 用水路 5,872.0m 排水路 10,455.0m	6,893,475
	津軽北部十三湖	五所川原市 中泊町	1,628.0	H4	H14	用水路 66,000.0m 排水路 6,880.0m	7,674,000
	岩木川左岸	五所川原市 つがる市 鶴田町	6,775.0	H8	H23	用水路 2,907.3m 排水路 7,825.2m 付帯工 1式	4,124,550
	岩木川左岸2期	五所川原市 つがる市 鶴田町	2,773.0	H15	H21	用水路 15,693.7m 排水路 4,202.6m 揚水機場 1ヶ所	3,648,000
	岩木川左岸3期	五所川原市 つがる市 鶴田町	6,774.5	H20	H28	用水路 5,393.1m 排水路 7,177.2m 集中管理施設 1式	4,592,150
	二本柳	五所川原市	291.7	H19	H24	排水路 4,744.5m	1,064,225
	大放水	板柳町 鶴田町	589.4	H21	H26	排水路 5,057.6m	734,325
	赤堀	五所川原市	564.2	H21	H26	排水路 3,155.0m	626,300
排水対策特別事業	タテコ	つがる市	30.0	S55	S57	排水路 895.0m	68,900
	出来島	つがる市	57.0	S55	S60	排水路 2,116.0m	115,540
	中村	鯹ヶ沢町	45.0	S56	S61	排水路 933.0m	182,320
	鶴菖	鶴田町	86.0	S59	H2	排水機場 1ヶ所 排水路 2,265.0m	689,318
	川倉	五所川原市	81.0	S62	H4	用水路 428.0m 排水路 5,037.0m	639,000
	蓮沼	板柳町	46.0	H3	H6	排水路 2,061.0m	204,000
	下岩崎	五所川原市	44.0	H4	H7	排水路 1,433.0m	272,000
	赤田西部	板柳町	59.0	H4	H8	排水路 2,994.0m	356,200
	栗山	五所川原市 つがる市	27.0	H4	H7	排水路 1,263.0m	278,000
	花持	中泊町	90.0	H7	H9	排水機場 1ヶ所 排水路 1,464.0m	236,000

事業名	地区名	関係市町村	受益面積 (ha)	工期		事業量	総事業費 (千円)
				着工	完了		
排水対策特別事業	大巻	鶴田町	23.0	H8	H10	排水路 1,349.0m	136,000
	梅田	五所川原市 鶴田町	53.0	H9	H11	排水路 1,742.0m	204,000
	三千石	板柳町	30.0	H10	H12	排水路 830.0m	183,000
	長富	五所川原市	36.0	H15	H21	排水路 1,450.0m	160,000
基幹水利施設補修事業	西津軽	五所川原市 つがる市 鶴田町	9,771.0	H1	H9	用排施設 1式	891,270
	第二西津軽	五所川原市 つがる市 鶴田町	9,771.0	H8	H14	用排施設 1式	409,000
	小田川ダム	五所川原市 中泊町	4,325.0	H7	H9	ダム施設補修 1式	207,673
	小田川ダム2期	五所川原市 中泊町	4,174.0	H10	H14	ダム施設補修 機場施設補修 1式 1式	367,000
基幹水利施設ストックマネジメント事業	第3西津軽	つがる市 鶴田町	9,771.0	H15	H22	用排水施設補修 支線用排水路補修 1式 1式	1,194,000
	小田川基幹第3	五所川原市 中泊町	4,021.0	H19	H23	排水機場補修 支線用水路補修 支線排水路補修 1式 1式 1式	573,028
	生田1号排水路	つがる市	538.7.0	H24	H26	排水路補修 792.6m	74,000
	平滝2号排水機場	つがる市	218.0	H24	H26	排水機場補修 1式	90,300
農業体質強化基盤整備促進事業	浮洲	五所川原市	54.5	H24	H24	用水路工 1,244.1m 揚水機 1箇所	80,000
	森田(つがる地区)	つがる市	99.0	H24	H24	排水路工 748.0m	45,235
	千年(つがる地区)	つがる市	148.0	H24	H24	排水路工 756.0m	38,804
	繁田1(つがる地区)	つがる市	33.4	H24	H24	用水路工 400.0m	6,000
	繁田2(つがる地区)	つがる市	36.1	H24	H24	用水路工 630.0m	9,000
	車力(つがる地区)	つがる市	34.1	H24	H24	用水路工 1,476.0m	24,782
	富蒔(つがる地区)	つがる市	36.1	H24	H24	用水路工 923.0m	12,907
	五所川原北部	五所川原市	161.0	H25※	H25	排水路工 139.8m	10,000
	板柳東部	板柳町	138.0	H25※	H25	排水路工 642.9m	50,000
	金木南部	五所川原市	58.0	H25※	H25	用水路工 1,233.6m	90,000
	薄市	中泊町	56.0	H25※	H25	用水路工 608.0m	80,000
	十三湖第2	中泊町	27.0	H25※	H25	用水路工 2,400.1m	30,000
西津軽	つがる市	451.0	H25※	H25	用水路工 7,540.0m	159,000	
農業基盤整備促進事業	西津軽妙堂崎	鶴田町	35.6	H26	H26	水中ポンプ改修 1式	5,500
	妙堂崎	鶴田町	25.3	H26	H26	排水路工 318.0m	25,500
	相原	鶴田町	21.1	H26	H26	排水路工 10.0m	6,000
	福富排水路	つがる市	180.2	H29	H29	排水路工 29.9m	22,000
農業水利施設保全合理化事業 (管理省力化)	松島揚水機場	五所川原市	—	H25※	H25	施設整備 1式	10,000
	中里南部	中泊町	107.3	H26	H26	水管橋補修 1式	21,000
	西津軽西俣1	つがる市	776.0	H27	H27	水門設備更新 1式	13,700
	西津軽弓袋(用)	つがる市	218.7	H27	H27	水門設備更新 1式	5,700
	西津軽弓袋(排)	つがる市	185.0	H27	H27	水門設備更新 1式	11,200
	西津軽再賀	つがる市	49.3	H27	H27	ポンプ付帯設備更新 1式	5,400
	赤堀揚水機場	五所川原市	151.1	H29	H29	附帯設備 1式	30,000

H25※：H24 国補正予算割当地区

事業名	地区名	関係市町村	受益面積 (ha)	工期		事業量	総事業費 (千円)
				着工	完了		
農業水利施設保全合理化事業（農業水利施設等整備事業）	下車力3号排水路	つがる市	210.5	H29	R3	排水路 1,971.1m	579,000
ほ場整備事業	西津軽	五所川原市 つがる市 鶴田町	9,358.0	S45	H6	区画整理 9,358.0ha	58,096,000
	柏木	五所川原市 板柳町 鶴田町	633.0	S46	S61	区画整理 633.0ha	3,460,000
	七島	五所川原市	765.0	S47	S63	区画整理 765.0ha	4,770,000
	高川	五所川原市	419.0	S47	H2	区画整理 419.0ha	2,636,000
	鶴川	五所川原市	649.0	S47	H2	区画整理 649.0ha	4,678,000
	高野	青森市 五所川原市	233.0	S48	S53	区画整理 233.0ha	689,000
	赤石川	鯨ヶ沢町	237.0	S49	S55	区画整理 237.0ha	1,132,000
	川山	五所川原市	248.0	S50	S56	区画整理 248.0ha	1,271,000
	金山	五所川原市	236.0	S50	S59	区画整理 236.0ha	1,599,000
	金木北部	五所川原市 中泊町	368.0	S51	S62	区画整理 368.0ha	2,839,000
	板柳東部	五所川原市 藤崎町 板柳町 鶴田町	924.0	S51	H1	区画整理 924.0ha	6,688,000
	金木中部	五所川原市	554.0	S52	S61	区画整理 554.0ha	3,961,000
	金木南部	五所川原市	331.0	S53	S63	区画整理 331.0ha	2,690,000
	毘沙門	五所川原市	231.0	S54	S62	区画整理 231.0ha	1,990,000
	中里南部	中泊町	685.0	S55	H2	区画整理 685.0ha	6,565,000
	中里中部	中泊町	237.0	S56	H2	区画整理 237.0ha	1,964,000
	中里北部	中泊町	298.0	S56	H2	区画整理 298.0ha	2,512,000
	鳴沢	鯨ヶ沢町	173.0	S56	H1	区画整理 173.0ha	2,011,000
	大性小幡	板柳町 鶴田町	161.0	S57	H2	区画整理 161.0ha	1,815,000
	更生	五所川原市	27.0	H3	H7	区画整理 27.0ha	279,000
	三笠	中泊町	28.0	H6	H10	区画整理 28.0ha	400,000
	武田	中泊町	422.0	H7	H14	区画整理 420.0ha	5,797,400
	実取	五所川原市	94.0	H8	H13	区画整理 94.0ha	1,417,600
	戸沢	五所川原市	91.0	H9	H14	区画整理 91.0ha	1,332,000
	十三湖	つがる市	206.0	H9	H15	区画整理 206.0ha	3,393,000
	小泊川	中泊町	22.0	H10	H15	区画整理 22.0ha	566,000
	出来島	つがる市	124.0	H10	H15	区画整理 124.0ha	1,742,000
	板柳中部	板柳町	45.0	H14	H18	区画整理 45.0ha	805,000
平山	中泊町	28.0	H14	H18	区画整理 28.0ha	385,000	
相内	五所川原市	138.0	H11	H19	区画整理 138.0ha	2,738,000	
ほ場整備事業 （民生安定施設設置 助成事業）※	車力	つがる市	382.0	S56	H6	区画整理 377.0ha	6,115,574

※民生安定施設設置助成事業は、防衛省の補助事業である。（以下同じ）

事業名	地区名	関係市町村	受益面積 (ha)	工期		事業量	総事業費 (千円)	
				着工	完了			
経営体育成基盤整備 事業 (一般型) (面的集積型)	高野	五所川原市	102.2	H23	H28	用水路工	16,700.0m	495,900
						排水路工	7,600.0m	
						道路工	900.0m	
経営体育成基盤整備 事業 (一般型) (面的集積型)	勘兵衛放	五所川原市	171.6	H25	H28	排水路工	2,161.5m	206,100
						暗渠排水	17.1ha	
	白山	五所川原市	73.4	H25	H28	暗渠排水	73.4ha	270,000
	阿部堰	五所川原市	288.9	H25	H30	排水路工	5,763.4m	1,494,000
						暗渠排水	83.1ha	
黒崎	深浦町	22.4	H25	H30	区画整理工	22.1ha	543,000	
農地開発事業	轟木追良瀬	深浦町	72.0	S43	S48	開田	63.0ha	209,215
開拓地整備事業	長慶平	深浦町	70.0	S46	S48	道路	9,257.0m	102,905
	山田野	鯉沢町	117.0	S48	S52	道路	4,594.0m	123,900
	長平	鯉沢町	107.0	S53	S53	飲雑	2,275.0m	28,400
	山田野	鯉沢町	156.0	S53	S55	飲雑	4,948.0m	78,000
	第2松代	鯉沢町	170.0	S54	S62	道路	5,209.0m	269,405
	第2松代	鯉沢町	170.0	S55	S62	飲雑	7,347.0m	183,799
広域営農団地農道整備 事業	屏風山	つがる市 鯉沢町	1,681.0	S45	S49	道路工	13,583.0m	837,101
						橋梁工	60.0m	
	五所川原	五所川原市 板柳町 鶴田町	10,489.0	S49	H8	道路工	15,298.0m	5,649,000
						橋梁工	252.0m	
	五所川原第二	五所川原市 中泊町	5,094.0	S53	H7	道路工	11,490.0m	3,768,000
	橋梁工	224.0m						
	津軽中部	弘前市 鯉沢町	2,037.0	S55	H14	道路工	6,576.0m	4,385,861
橋梁工						166.0m		
津軽北部	五所川原市 つがる市	7,724.0	S57	H13	道路工	11,935.0m	6,040,000	
橋梁工	359.0m							
西海岸	深浦町	2,112.0	H2	H17	道路工	9,751.0m	13,676,000	
橋梁工	1,437.0m							
西海岸2期	深浦町	2,257.0	H17	H27	道路工	2,278.0m	7,055,930	
橋梁工	449.0m							
広域営農団地農道整備 事業 (民生安定施設設置 助成事業)	五所川原広域	五所川原市	—	H20	H22	防雪柵	193.5m	264,018
舗装補修	3,628.9m							
通作条件整備事業 (一般型) (保全対策型)	布引	中泊町	160.0	H25※	H26	路面改良	594.1m	99,650
						防雪柵	517.0m	
	若宮	中泊町	547.0	H24	H28	道路工	4,140m	229,785
中野	鶴田町	208.0	H27	R1	路面改良	2601.4m	200,547	
					防雪柵	944.0m		

H25※：H24 国補正予算割当地区

事業名	地区名	関係市町村	受益面積 (ha)	工 期		事 業 量	総事業費 (千円)	
				着工	完了			
通作条件整備事業 (基幹型) (保全対策型)	津軽北部 ※H24 国補正予算 割当地区	つがる市	7,724.0	H25	R2	路面改良 交差点改良 防雪柵	6,715.3m 1式 758.3m	732,000
	五林平	板柳町	1,560.0	R3	R5	路面改良	1,226.0m	113,000
農林漁業用揮発油税 財源身替農道整備事 業	車力	つがる市	619.0	S40	S43	道路工	8,527.0m	116,355
	五所川原	五所川原市	410.0	S41	S43	道路工	3,265.0m	49,703
	板柳	板柳町	316.0	S44	S46	道路工	1,671.0m	55,479
	深浦	深浦町	508.0	S44	S47	道路工	4,336.0m	130,434
	中里	中泊町	521.0	S46	S48	道路工	4,269.0m	114,732
	若山	五所川原市	180.0	S47	S49	道路工	1,800.0m	92,877
	森田	つがる市	168.0	S48	S54	道路工	2,595.0m	167,748
	北浮田	鱒ヶ沢町	99.0	S48	S50	道路工	1,253.0m	104,057
	金木	五所川原市	92.0	S49	S55	道路工	1,630.0m	312,435
	鶴田西部	鶴田町	260.0	S52	S54	道路工	3,069.0m	238,300
	入間	つがる市	290.0	S53	S56	道路工	2,777.0m	349,750
	湯舟	鱒ヶ沢町	503.0	S54	S60	道路工 橋梁工	7,504.0m 35.0m	803,600
	羽野木沢	五所川原市	166.0	S55	S57	道路工	2,004.0m	183,000
	青木	深浦町	285.0	S55	S57	道路工	2,220.0m	135,000
	喜良市	五所川原市	322.0	S56	H1	道路工 橋梁工	2,737.0m 51.0m	415,400
	内潟	五所川原市 中泊町	513.0	S56	H1	道路工 橋梁工	839.0m 245.0m	690,400
	長平	鱒ヶ沢町	267.0	S56	H3	道路工 橋梁工	2,349.0m 145.0m	584,000
	内潟2期	五所川原市 中泊町	513.0	S58	H1	道路工	1,395.0m	237,300
	長平2期	鱒ヶ沢町	267.0	S58	H2	道路工	1,162.0m	253,000
	野中	板柳町	108.0	H8	H13	道路工 橋梁工	1,273.0m 23.0m	402,000
前田野目	五所川原市	136.0	H8	H14	道路工 橋梁工	2,109.0m 24.0m	710,000	
米元	鶴田町	136.0	H9	H14	道路工	2,917.0m	353,000	
前田野目2期	五所川原市	136.0	H14	H15	道路工	302.0m	104,300	
米元2期	鶴田町	136.0	H15	H17	道路工	186.0m	135,000	
一般農道整備事業	姥袋	鱒ヶ沢町	543.0	S52	S55	道路工	1,012.0m	270,000
	中村	鱒ヶ沢町	286.0	S53	S58	道路工	3,842.0m	270,432
	鷺坂	つがる市	136.0	S57	S62	道路工	1,368.0m	92,400
	船沼	つがる市	490.0	S62	H7	道路工	4,954.0m	357,000
	沼館	つがる市	260.0	S63	H5	道路工	2,916.0m	109,000
	中野	鶴田町	208.0	H2	H6	道路工	1,120.0m	203,000
	掛橋	つがる市	345.0	H2	H6	道路工	1,430.0m	134,000
	中野第二	鶴田町	208.0	H3	H7	道路工	1,530.0m	353,000
	菰槌	つがる市	210.0	H3	H7	道路工	1,963.0m	174,000
	玉水	つがる市	81.0	H4	H6	道路工	1,050.0m	61,000
	掛橋第2	つがる市	345.0	H4	H7	道路工	1,913.0m	144,000
	芦ヶ沢	五所川原市	148.0	H6	H14	道路工	2,249.0m	527,000
	大野平	深浦町	33.0	H6	H12	道路工	2,016.0m	201,116
	金山	五所川原市	141.0	H7	H14	道路工	2,732.0m	975,000

事業名	地区名	関係市町村	受益面積 (ha)	工期		事業量	総事業費 (千円)
				着工	完了		
一般農道整備事業	薄市	中泊町	343.0	H7	H15	道路工 1,231.0m	645,000
	磯繁	つがる市	220.0	H7	H10	道路工 2,524.0m	263,000
	牡丹田	つがる市	270.0	H7	H12	道路工 2,679.0m	406,340
	大館	深浦町	60.0	H8	H15	道路工 1,790.0m	499,000
	八重菊	つがる市	126.0	H8	H15	道路工 2,095.0m	581,000
	成滝	中泊町	53.0	H9	H15	道路工 1,541.0m	392,000
	高増	板柳町	70.0	H10	H15	道路工 1,528.0m	239,002
	白神	深浦町	75.0	H10	H15	道路工 1,770.0m	423,000
	中野尻	鶴田町	90.0	H11	H16	道路工 937.0m	170,000
	狄ヶ館西	つがる市	46.0	H12	H15	道路工 1,296.0m	172,000
	中野尻2期	鶴田町	90.0	H16	H18	道路工 656.0m	127,000
	薄市2期	中泊町	343.0	H16	H19	道路工 856.0m	248,000
	下車力	つがる市	185.0	H17	H20	道路工 2,569.0m	189,000
	下相野	つがる市	54.0	H18	H20	道路工 1,449.0m	134,000
下福原	つがる市	164.0	H19	H22	道路工 2,353.0m	304,500	
一般農道整備事業 (舗装)	深浦	深浦町	508.0	S49	S53	舗装工 3,521.0m	82,900
	稲車	つがる市	383.0	S52	S53	舗装工 3,836.0m	70,200
	第2車力	つがる市	1,132.0	S52	S61	舗装工 9,195.0m	233,200
	第二中里	中泊町	521.0	S52	S55	舗装工 5,075.0m	124,560
	第二五所川原	五所川原市	392.0	S53	S57	舗装工 2,960.0m	191,632
	沖千	つがる市	206.0	S61	H1	舗装工 1,472.0m	69,000
	高尾	つがる市	208.0	H1	H5	舗装工 2,404.0m	92,000
一般農道整備事業 (施設整備)	妙堂崎	鶴田町	150.0	H8	H8	舗装工 700.0m	48,000
	高元	鶴田町	150.0	H9	H9	舗装工 1,000.0m	52,000
	崎尻	鶴田町	150.0	H10	H10	舗装工 239.0m	40,000
一般農道整備事業 (農道環境)	赤根	つがる市	149.0	H17	H20	自転車・歩道工 1,732.0m	327,000
ふるさと農道緊急整備事業	五所川原第二	中泊町	5,094.0	H5	H5	自転車道 1,300.0m	38,000
	鶴田西部	鶴田町	107.0	H5	H7	舗装工 3,060.0m	109,300
	第1屏風山	つがる市	1,681.0	H5	H9	道路工 14,500.0m	601,200
	第2屏風山	つがる市	619.0	H5	H6	道路工 7,254.0m	140,600
	第1上古川	つがる市	32.0	H5	H7	道路工 1,823.0m	290,500
	第2上古川	つがる市	28.0	H5	H7	道路工 1,421.0m	230,000
	八幡	つがる市	20.0	H5	H7	道路工 1,084.0m	139,000
	風合瀬	深浦町	45.0	H5	H8	道路工 1,380.0m	295,500
	堺野沢	五所川原市	40.0	H6	H9	道路工 1,689.0m	382,500
	中村	鯨ヶ沢町	60.0	H6	H15	道路工 2,919.0m	1,262,318
	第2車力	つがる市	1,681.0	H7	H9	道路工 5,483.0m	215,000
	金木	五所川原市	2,430.0	H10	H11	舗装工 2,869.0m	156,940
	中里	中泊町	3,673.0	H10	H12	舗装工 4,476.0m	245,960
第2車力	つがる市	1,180.0	H10	H10	道路工 840.0m	32,040	
ふるさと農道緊急整備事業	筒木坂	つがる市	18.0	H10	H10	道路工 1,481.0m	94,800
	栄田	つがる市	26.0	H10	H12	道路工 1,486.0m	91,956
	鳥居崎	深浦町	55.0	H10	H14	道路工 1,071.0m	291,320

事業名	地区名	関係市町村	受益面積 (ha)	工 期		事 業 量	総事業費 (千円)
				着工	完了		
ふるさと農道緊急整備事業	富菴	つがる市	44.0	H10	H14	道路工 1,499.0m	336,540
	今泉実取	中泊町	12.0	H10	H19	道路工 1,650.0m	244,341
	柳田	深浦町	16.0	H11	H13	道路工 1,758.0m	148,742
	若緑	つがる市	36.0	H11	H13	道路工 1,853.0m	170,640
	床舞八重菊	つがる市	16.0	H11	H14	道路工 1,315.0m	273,972
	千畳敷	深浦町	52.0	H11	H17	道路工 3,087.0m	569,600
	中里第二	中泊町	3,673.0	H12	H14	舗装工 4,002.0m	170,640
	毘沙門	五所川原市	6,415.0	H12	H14	舗装工 3,316.0m	186,756
	緑野	つがる市	16.0	H12	H14	道路工 1,730.0m	127,032
	中泉	五所川原市	615.0	H15	H17	舗装工 2,298.0m	119,050
	下車力	つがる市	18.0	H15	H17	道路工 1,165.0m	152,960
	勝山	つがる市	20.0	H15	H17	道路工 899.0m	133,150
	金木南部	五所川原市	1,310.0	H15	H19	舗装工 3,402.0m	182,880
	赤根	つがる市	112.0	H15	H19	道路工 1,732.0m	250,500
	清水崎	鯺ヶ沢町	13.0	H15	H19	道路工 1,098.0m	429,550
	布引	中泊町	23.0	H16	H19	道路工 825.0m	337,150
	薄市	中泊町	36.0	H22	H24	防雪柵 1,122.4m	120,229
	房田	つがる市	11.0	H22	H24	防雪柵 736.0m	162,536
	東藤岡	つがる市	93.0	H22	H24	防雪柵 2,541.5m	274,400
	農村総合整備事業	木造	つがる市	6,423.0	S49	H4	—
鯺ヶ沢		鯺ヶ沢町	13,485.0	S51	S62	—	1,029,500
稲垣		つがる市	3,271.0	S52	H2	—	487,057
車力		つがる市	5,361.0	S53	S63	—	326,330
鶴田		鶴田町	—	S54	H9	—	1,730,600
柏		つがる市	1,397.0	S56	H9	—	1,063,800
五所川原北部		五所川原市	8,580.0	S57	H7	—	794,500
森田		つがる市	2,398.0	S57	H8	—	1,133,340
板柳		板柳町	3,017.0	S59	H8	—	1,188,000
中里		中泊町	7,705.0	S60	H5	—	554,800
金木		五所川原市	5,596.0	S61	H6	—	634,000
深浦		深浦町	9,216.0	H4	H10	—	2,152,250
板柳		板柳町	194.0	H9	H14	—	1,466,000
森田		つがる市	118.0	H9	H17	—	1,314,000
鶴田東部		鶴田町	115.0	H10	H14	—	842,000
鶴田西部		鶴田町	136.0	H16	H22	—	1,043,000
土地改良総合整備事業		枝鶴第一	鶴田町	249.0	S58	H5	用排水路 66,480.0m 暗渠排水 11.0ha
	枝鶴第二	鶴田町	283.0	S59	H7	用排水路 67,675.0m 暗渠排水 10.0ha	1,225,300
	枝鶴第三	鶴田町	147.0	S60	H6	用排水路 35,335.0m 用水路 5h.0a	557,238
	枝鶴第四	鶴田町	77.0	S61	H4	用排水路 66,480.0m 農道 2,820.0m	438,403

事業名	地区名	関係市町村	受益面積 (ha)	工期		事業量	総事業費 (千円)
				着工	完了		
土地改良総合整備事業	高増	板柳町	65.0	S62	H4	用排水路 15,236.0m 暗渠排水 17.0ha	247,042
	高増2期	板柳町	74.0	S63	H4	用排水路 14,256.0m 暗渠排水 22.0ha	214,110
	川倉	五所川原市	112.0	H1	H5	用排水路 9,394.0m 農道 1,470.0m	396,240
	田光	つがる市	314.0	H4	H8	用排水路 59,451.0m	1,199,940
	第二出来島	つがる市	25.0	H16	H18	用排水路 4,310.0m 暗渠排水 25.0ha	162,000
地域用水環境整備事業(水環境)	つがる富士見	鶴田町	—	H1	H6	利用保全施設 1式	558,236
	芦野湖	五所川原市	—	H3	H8	利用保全施設 1式	660,000
	塚野沢	五所川原市	—	H5	H13	利用保全施設 1式	881,000
	大沼	五所川原市	—	H9	H14	利用保全施設 1式	676,000
	豊岡	中泊町	—	H10	H18	利用保全施設 1式	754,000
	サビシロ	つがる市	—	H13	H16	利用保全施設 1式	100,000
地域用水環境整備事業(魚道)	赤石川第二	鱒ヶ沢町	232.0	H8	H11	魚道工 1式	318,000
	赤石川第一	鱒ヶ沢町	221.0	H9	H11	魚道工 1式	292,000
	追良瀬川	深浦町	—	H22	H29	魚道工 1式	222,438
	鱒ヶ沢堰	鱒ヶ沢町	43.3	H26	H30	魚道工 1式	247,986
中山間地域総合整備事業	中村川	鱒ヶ沢町	272.0	H06	H11	—	1,609,000
	小泊	中泊町	22.0	H11	H15	—	780,000
	笹内	深浦町	38.0	H14	H19	ほ場整備 38.0ha	680,000
	奥津軽	五所川原市 中泊町	465.2	H7	H16	農業生産基盤 — 農村生活環境基盤 — 特認施設 —	4,135,000
ふるさと水と土ふれあい事業	芦野	五所川原市	90.0	H7	H8	水質浄化施設 1式 護岸工 96.0m	83,800
	大沼	五所川原市	15.0	H8	H9	護岸工 287.0m 周辺環境整備 1式	70,000
	川倉	五所川原市	90.0	H9	H13	トレ 1棟 親水護岸工 115.0m 遊歩道 4,010.0m	300,000
	柏南部	つがる市	155.0	H14	H16	集落排水路保全整備 — 親水・修景保全施設 —	50,000
水辺うるおい環境づくりモデル事業	飯田	板柳町	7.0	H16	H17	道路工 380.0m 水路工 565.0m	47,000
防災がま事業 (防災ため池工事)	喜良市	五所川原市	69.0	S61	H3	堤体工 123.0m 斜樋 22.0m 底樋 75.0m 余水吐 128.0m	445,984
ため池等整備事業 (ため池整備)	砂沢	弘前市 つがる市 鶴田町	286.0	S41	S46	堤体工 874.0m	169,000
	切明	深浦町	46.0	S51	S53	堤体工 158.0m 斜樋 26.0m 定樋 42.0m 余水吐 80.0m	69,700



事業名	地区名	関係市町村	受益面積 (ha)	工 期		事 業 量	総事業費 (千円)
				着工	完了		
ため池等整備事業 (ため池整備)	原子	五所川原市	14.5	S55	S60	堤体工 183.0m 斜樋 5.0m 底樋 35.0m 余水吐 89.0m	111,000
	塚野沢	五所川原市	135.0	S56	H3	堤体工 317.0m 斜樋 15.0m 底樋 45.0m 余水吐 155.0m	324,392
	女坂	五所川原市	65.0	S57	H3	堤体工 35.0m 斜樋 25.0m 底樋 52.0m 余水吐 88.0m	146,220
	清久	五所川原市	330.0	S58	H9	堤体工 310.0m 余水吐 117.0m	304,240
	弥三沢	中泊町	44.0	S59	H5	堤体工 286.0m 余水吐 87.0m	249,300
	上高根	中泊町	47.0	S61	H10	堤体工 319.0m 余水吐 222.0m	446,450
	風合瀬	深浦町	55.0	S61	H6	堤体工 72.0m 取水工 1式 洪水吐 95.0m	297,690
	館岡	つがる市	201.0	S61	H11	堤体工 291.0m 取水工 1式 余水吐 98.0m	713,100
	三の沢	五所川原市	41.0	S62	H6	堤体工 201.0m 余水吐 91.0m	177,200
	杉ノ沢	つがる市	50.0	H1	H8	堤体工 230.0m 取水工 1式 洪水吐 98.0m	274,726
	狄ヶ館	つがる市	87.0	H3	H15	堤体工 410.0m 取水工 1式 洪水吐 1式 護岸工 260.0m 浚渫工 1式	1,318,000
	金山	五所川原市	166.0	H4	H9	堤体工 915.0m 浚渫工 1式	437,400
	小戸六	つがる市	166.0	H5	H12	堤体工 20.0m 取水工 1式 洪水吐 1式 浚渫工 1式	320,000
	板子	五所川原市	40.0	H6	H9	堤体工 81.0m 余水吐 78.0m	166,000
	雲雀野	鱒ヶ沢町	27.0	H6	H10	堤体工 120.0m 取水工 1式	302,100
	袴形池	つがる市	60.0	H6	H12	堤体工 320.0m 取水工 1式 洪水吐 1式	387,100
	菴ヶ沢	五所川原市	390.0	H8	H12	堤体工 125.0m 取水工 1式 余水吐 101.0m 浚渫工 1式	450,700
	砂沢	弘前市 つがる市 鶴田町	273.0	H8	H13	堤体工 334.0m 取水工 1式 護岸工 252.0m 浚渫工 1式	389,900

事業名	地区名	関係市町村	受益面積 (ha)	工 期		事 業 量	総事業費 (千円)
				着工	完了		
ため池等整備事業 (ため池整備)	権現沼	つがる市	10.0	H8	H14	堤体工 559.0m 取水工 1式 余水吐 1式	581,300
	六助	五所川原市	48.0	H9	H10	堤体工 65.0m 取水工 1式	113,000
	茂平堤	鱒ヶ沢町	11.0	H9	H10	取水工 1式	49,100
	六助2期	五所川原市	48.0	H10	H12	堤体工 313.0m 浚渫工 1式	295,748
	茂平堤2期	鱒ヶ沢町	11.0	H11	H11	堤体工 136.0m	30,000
	才野神	つがる市	17.0	H12	H15	堤体工 208.0m 取水工 1式 洪水吐 1式	221,500
	サビシロ沼	つがる市	12.0	H12	H18	堤体工 116.0m 取水工 1式 洪水吐 1式	159,000
	大泊	五所川原市	54.0	H13	H17	堤体工 1,097.0m 取水工 1式	276,500
	杓堤	つがる市	87.0	H13	H15	堤体工 115.0m 取水工 1式 洪水吐 1式	84,000
	白山	五所川原市	83.0	H14	H17	堤体工 107.0m 取水工 1式 洪水吐 1式	137,500
	茂内谷地	つがる市	7.0	H14	H18	堤体工 147.0m 取水工 1式	90,000
	大平	鱒ヶ沢町	12.0	H15	H19	堤体工 123.0m 取水工 1式	142,000
	緩沢下	つがる市	52.0	H15	H19	堤体工 216.0m 取水工 1式	313,000
	外ヶ沢下	五所川原市	25.0	H16	H18	堤体工 50.0m 取水工 1式	74,200
	鍋川	鱒ヶ沢町	14.0	H17	H20	堤体工 33.0m 取水工 1式 余水吐 46.0m	107,000
	二ノ沢	五所川原市	101.0	H18	H22	堤体工 475.0m 洪水吐 1式	600,100
	吹原小堤	つがる市	10.0	H21	H23	堤体工 154.0m	86,775
	出来島大堤	つがる市	33.0	H21	H24	浚渫工 1式	141,388
	高野大溜池	五所川原市	175.2	R1	R3	堤体工 242.6m	142,000
藤枝	五所川原市	95.9	R4	R5	堤体工 1式	95,180	
ため池等整備事業 (用排水施設整備)	車力	つがる市	514.0	S50	S53	排水機場 1ヶ所	294,300
	芦野	五所川原市 つがる市 中泊町	2,613.0	S55	S59	取水工 4門 制水門 1門 土砂吐 2門 余水吐 3門 管理橋改修 1式	367,414
	鹿ノ子堰	五所川原市	35.0	H10	H14	水路工 3,040.0m 土留工 168.0m	313,000
	中村川	鱒ヶ沢町	56.0	H17	H19	取水工 2門	170,000
	沢辺大堰	深浦町	46.0	H19	H21	用水路 361.7m	40,000
	第2沢辺大堰	深浦町	44.8	H30	R2	用水路 233.9m	73,000
ため池等整備事業 (湖岸堤防工事)	今泉	中泊町	201.0	S51	S58	堤防工 1,232.0m 樋門 4門	384,000
ため池等整備事業 (土砂崩壊防止)	枅形堰	深浦町	12.6	H24	H25	用水路工 22.0m	37,000

事業名	地区名	関係市町村	受益面積 (ha)	工 期		事 業 量	総事業費 (千円)
				着工	完了		
農業用河川工作物応急対策事業	飯詰第一	五所川原市	166.5	H20	H24	頭首工 1式 護床護岸工 1式	204,374
	相野山	深浦町	29.0	H22	H24	頭首工 1式	141,001
	鱒ヶ沢堰	鱒ヶ沢町	43.3	H26	H30	頭首工 1式	401,719
	花持堰第二	中泊町	90.3	H29	R1	頭首工撤去 1式	77,000
	中島揚水機場	つがる市	38.0	R2	R4	揚水機場撤去 1式	89,784
	沖原堰第二	中泊町	20.9	R2	R4	頭首工撤去 1式	82,000
湛水防除事業	平滝	つがる市	218.0	S55	S59	排水機場 1ヶ所 導水路 602.0m	620,600
	川尻	鱒ヶ沢町	59.0	S56	S59	排水機場 1ヶ所	356,400
	高根	中泊町	237.6	H19	H25	排水機場 1式 導水路 1,865.8m	1,797,694
広域農業用水適正管理対策事業	津軽平川	板柳町	—	H10	H11	機場撤去 1式	29,000
	津軽北部十三湖	中泊町	—	H19	H20	排水機場撤去 1式	20,000
	津軽北部十三湖二期	五所川原市	—	H30	R2	排水機場撤去 1式	118,800
海岸保全施設整備事業	弁天	深浦町	11.0	S39	H5	護岸工 1,773.0m 根固工 1,357.0m 護岸嵩上げ工 1,566.0m	582,301
	麩木	深浦町	2.0	S43	S45	根固工 358.0m	25,167
	関	深浦町	15.0	S44	H08	根固工 1,058.0m 護岸嵩上げ工 1,091.0m	395,603
	笥	深浦町	7.0	S47	S57	護岸工 328.0m 根固工 375.0m	110,922
	木蓮寺	深浦町	1.0	S51	S52	護岸工 120.0m 根固工 123.0m	41,884
	横磯	深浦町	13.0	S54	S60	護岸工 980.0m 根固工 305.0m	224,692
	風合瀬	深浦町	8.0	S56	H7	護岸工 473.0m 根固工 373.0m	260,448
	大間越	深浦町	10.3	S58	H16	離岸堤 592.0m 護岸工 128.0m 根固工 63.0m	920,564
	江沢	深浦町	28.0	S59	H14	護岸嵩上げ工 1,390.0m	483,876
	松神	深浦町	11.5	S59	H23	離岸堤 1,124.1m	1,952,479
	黒崎	深浦町	6.0	S61	H18	護岸工 419.0m 離岸堤 302.0m	755,314
	大戸瀬	深浦町	11.9	S61	H24	護岸工 2,390.75m	910,689
	貝良木	深浦町	3.0	H5	H14	離岸堤 422.0m	446,108
	大間越	深浦町	17.4	H24	R4	護岸工 662.0m 離岸堤工 5基	1,435,950
農村災害対策整備事業	西津軽(交付金)	つがる市	141.4	H26	H29	排水路工 4,508.6m	427,020
	西津軽(非公共)	つがる市	85.0	H30	R1	排水路工 2,566.0m	243,980
	西津軽(補助金)	つがる市	152.9	H29	R3	排水路 5,049.5m	512,000
農業水路等長寿命化・防災減災事業	廻堰1期	鶴田町	322.0	R1	R1	放流ゲート改修 1式	57,000
	田光3号揚水機場	つがる市	76.0	R2	R3	揚水機場 1ヶ所	91,000
	廻堰2期	鶴田町	322.0	R1	R4	管理橋基礎改修 1式	73,478
	川林排水機場	つがる市	284.0	R2	R4	機械設備(除塵機) 1式 付帯設備(建屋・外構等) 1式	190,800
	赤石川第二頭首工	鱒ヶ沢町	204.0	R2	R4	頭首工改修 1式	282,000
	田光用水路	つがる市	176.0	R2	R4	用水路 1,162.9m	141,800

事業名	地区名	関係市町村	受益面積 (ha)	工期		事業量	総事業費 (千円)
				着工	完了		
農業水路等長寿命化・防災減災事業	東俣4号幹線用水路	つがる市	176.0	R2	R5	用水路 1,252.5m	133,200
	南浮田頭首工	鯉ヶ沢町	40.8	R2	R5	頭首工改修 1式	183,000
	砂沢放水路	弘前市	246.4	R2	R5	放水路改修 929.1m	276,000
		つがる市 鶴田町					
車力排水機場	つがる市	255.0	R2	R5	排水機場改修 1式	584,911	
海岸環境整備事業	十二湖	深浦町	13.5	H6	H26	護岸工 1式 人工リーフ 1式 突堤工 1式 取付道路 1式 付帯施設 1式	4,650,259
災害復旧事業	大間越1	深浦町	—	H20	H20	護岸工 38.0m	17,850
	大間越2	深浦町	—	H20	H21	護岸工 38.9m	12,388
農業集落排水事業	車力	つがる市	387戸	H6	H9	集排 1系統	1,468,000
	下繁田	つがる市	116戸	H7	H9	集排 1系統	826,000
里地里山・田園保全再生事業	飯詰川	五所川原市	—	H24	H24	水路工 1式	19,163
	相内	五所川原市	—	H26	H26	用水路工 291.6m	37,000
	鶴川	五所川原市	—	H27	H28	排水路工 755.0m	64,995
地すべり対策事業	下菖蒲沢	鯉ヶ沢町	13.4	H20	H25	抑制工 1式 抑止工 1式	323,550
畑地帯総合整備事業 (民生安定施設設置助成事業)	屏風山	つがる市	320.1	H20	H28	揚水機場 1ヶ所 加圧機場 3ヶ所 幹線用水路 1式 幹線排水路 1,050.8m (管理用道路) 暗渠排水 274.8ha	2,043,322
畑地帯総合整備事業 (担い手支援型)	屏風山 (二期)	つがる市	197.7	H23	H28	加圧機場 2ヶ所 幹線用水路 1式 幹線排水路 1,422.6m (管理用道路) 暗渠排水 146.9ha	908,645
	屏風山 (一期)	つがる市	297.5	H21	H29	揚水機場 1式 加圧機場 2箇所 幹線用水路 1式 幹線排水路 1,491.8m (管理用道路) 暗渠排水 229.7ha	1,352,759
農地耕作条件改善事業	西津軽スマート	つがる市	—	R2	R3	RTK-GNSS 基地局 4基	22,000
	十三湖スマート	中泊町	—	R2	R3	RTK-GNSS 基地局 2基	11,500
	五所川原スマート	五所川原市	—	R3	R4	RTK-GNSS 基地局 5基	28,800
	板柳スマート	板柳町	—	R4	R4	RTK-GNSS 基地局 1基	5,500
	鶴田スマート	鶴田町	—	R4	R4	RTK-GNSS 基地局 1基	5,500
国営造成施設管理体制 整備促進事業	西津軽	つがる市 五所川原市 鶴田町	11,347.0	H30	R4	計画策定事業 1式 推進事業 1式 支援事業 1式	120,325
	北津軽	青森市 黒石市 五所川原市 藤崎町 板柳町 中泊町	14,145.0	H30	R4	計画策定事業 1式 推進事業 1式 支援事業 1式	260,771
土地改良施設突発事故 復旧事業	館岡加圧機場	つがる市	61.3	R5	R5	ポンプ盤機器復旧 1式	4,000

(3) 団体営事業完了地区

事業名	地区名	関係市町村	受益面積 (ha)	工 期		事 業 量	総事業費 (千円)
				着工	完了		
かんがい排水事業 (一般)	螺喰	鱒ヶ沢町	20.0	S49	S50	水路工 756.0m	13,000
	砂沢	鶴田町	295.3	S50	S53	水路工 9,901.5m	100,600
	日新	藤崎町 板柳町	160.0	S52	S54	水路工 1,270.0m	46,100
	三千石	板柳町	34.0	S55	S59	水路工 1,117.7m	75,740
	太田光	つがる市	44.0	S61	S63	水路工 431.0m	22,800
	太田	五所川原市	19.5	H1	H2	用水路工 275.0m	14,700
	山の井	五所川原市	49.0	H2	H4	用水路工 438.0m	22,000
	桂川	五所川原市	32.0	H6	H7	用水路工 353.0m	21,000
	広野	深浦町	14.0	H6	H7	用水路工 891.0m	66,000
基盤整備促進事業 (旧団かん排)	野岸	五所川原市	38.4	H13	H13	用水路工 487.0m	20,000
	上藤森	鶴田町	146.0	H13	H15	用水路 611.2m	47,000
	夕顔	板柳町	146.2	H14	H16	用水路工 456.0m	77,000
	豊繁	つがる市	33.9	H19	H22	排水路工 2,365.0m	84,000
ほ場整備事業	第三三千石	板柳町	24.0	S39	S40	区画整理工 24.0ha	10,105
	鶴田	鶴田町	42.2	S40	S41	区画整理工 42.2ha	13,260
	高増	板柳町	28.2	S40	S41	区画整理工 28.2ha	8,485
	大巻	鶴田町	99.1	S41	S42	区画整理工 99.1ha	40,400
	第二鶴田	鶴田町	107.8	S42	S44	区画整理工 107.8ha	44,848
	六助	五所川原市	48.3	S43	S45	区画整理工 48.3ha	41,864
	横沢	板柳町	86.2	S44	S46	区画整理工 86.2ha	70,990
	第二中村	鱒ヶ沢町	40.3	S45	S47	区画整理工 40.3ha	58,520
	桃崎	五所川原市	40.8	S46	S48	区画整理工 40.8ha	58,962
	前田野目	五所川原市	66.6	S48	S49	区画整理工 66.6ha	137,360
	鶴田	鶴田町	32.2	S49	S51	区画整理工 32.2ha	85,000
	赤石川	鱒ヶ沢町	48.4	S52	S54	区画整理工 48.4ha	202,800
	花持	中泊町	96.9	S50	S55	区画整理工 96.9ha	378,800
	松島	五所川原市	109.2	S51	S56	区画整理工 109.2ha	631,400
	沖原	中泊町	25.9	S54	S56	区画整理工 25.9ha	140,000
	南金沢	鱒ヶ沢町	26.9	S54	S56	区画整理工 26.9ha	181,000
	大俵	板柳町	62.0	S52	S57	区画整理工 62.0ha	364,210
小森	鱒ヶ沢町	13.1	S55	S59	区画整理工 13.1ha	94,300	
土地改良総合整備事 業(一般)	山道	鶴田町	25.4	S52	S53	用排水路工 1,293.9m 農道工 2,144.5m 暗渠排水工 10.1ha	71,620
	若宮	中泊町	22.0	S52	S54	用排水路工 2,930.0m 農道工 2,079.0m 暗渠排水工 22.0ha 客土工 22.6ha	110,580

事業名	地区名	関係市町村	受益面積 (ha)	工 期		事 業 量	総事業費 (千円)
				着工	完了		
土地改良総合整備事業(一般)	第二若宮	中泊町	34.1	S53	S56	用排水路工 2,344.0m 農道工 1,707.0m 暗渠排水工 27.0ha 客土 21.99ha	171,570
土地改良総合整備事業(一般区画整理型)	雲雀野	五所川原市	36.2	S59	S63	区画整理工 36.2ha 用排水施設 1式	238,000
土地改良総合整備事業(一般土地総型)	横磯	深浦町	19.7	S62	H3	農道工 1,032.0m 区画整理工 9.8ha 農地開発 9.9ha	162,000
暗渠排水事業	清水	つがる市	40.9	S45	S45	暗渠排水工 40.9ha	21,500
畑地帯総合土地改良事業	吹原	つがる市	19.0	S47	S48	— 19.0ha	33,886
小規模排水対策特別事業	北館岡	つがる市	5.6	S54	S54	— 5.6ha	34,800
	筒木坂北部	つがる市	10.4	S54	S54	— 10.4ha	41,000
	平滝北部	つがる市	7.3	S54	S54	— 7.3ha	27,100
	南広森	つがる市	7.5	S54	S54	— 7.5ha	55,800
	上沢辺	つがる市	5.2	S54	S54	— 5.2ha	17,400
	女坂	五所川原市	4.5	S54	S54	— 4.5ha	32,000
	太田	板柳町	10.0	S54	S54	— 10.0ha	24,400
	建石	鱒ヶ沢町	9.3	S54	S54	— 9.3ha	26,800
	出来島	つがる市	9.0	S54	S55	— 9.0ha	47,400
土地改良総合整備事業(小規模排水)	野崎	つがる市	8.1	S55	S55	— 8.1ha	48,700
	芦野	つがる市	5.9	S55	S55	— 5.9ha	52,400
	吹原	つがる市	8.3	S55	S55	— 8.3ha	26,400
	苗代沢	鱒ヶ沢町	8.5	S55	S55	— 8.5ha	16,120
	大野平	鱒ヶ沢町	7.4	S55	S55	— 7.4ha	15,480
	黒沢	鱒ヶ沢町	7.5	S55	S55	— 7.5ha	21,400
	第一菖蒲川	鶴田町	4.9	S55	S55	暗渠排水工 4.9ha 客土工 4.9ha	54,400
	第二菖蒲川	鶴田町	5.1	S55	S55	暗渠排水工 5.1ha 客土工 5.1ha	58,600
	杉戸	つがる市	5.4	S55	S55	— 5.4ha	22,100
	筒木坂中部	つがる市	10.0	S55	S55	— 10.0ha	42,500
	館岡旭	つがる市	7.4	S55	S55	— 7.4ha	25,000
	稲元	つがる市	6.6	S55	S55	— 6.6ha	22,600
	亀の下	つがる市	5.7	S55	S55	— 5.7ha	21,300
	長沖	つがる市	7.3	S55	S55	— 7.3ha	26,800
	平滝沼	つがる市	11.2	S55	S56	— 11.2ha	77,700
	後野	鱒ヶ沢町	6.8	S56	S56	— 6.8ha	43,800
	赤沢	鱒ヶ沢町	8.3	S56	S56	— 8.3ha	23,800
	石倉	鱒ヶ沢町	7.6	S56	S56	— 7.6ha	20,800
	若松	鱒ヶ沢町	6.4	S56	S56	— 6.4ha	22,600

事業名	地区名	関係市町村	受益面積 (ha)	工 期		事 業 量	総事業費 (千円)	
				着工	完了			
土地改良総合整備事業 (小規模排水)	屏風山	つがる市	7.5	S56	S56	—	7.5ha	43,600
	高野山	つがる市	5.2	S56	S56	—	5.2ha	21,000
	雲谷	つがる市	7.6	S56	S56	—	7.6ha	29,700
	イツヅカ	つがる市	7.9	S56	S56	—	7.9ha	39,200
	若山	五所川原市	7.6	S56	S57	基幹水路工 区画整理工 暗渠排水工	1,193.0m 4.8ha 7.6ha	45,000
	大国	鱒ヶ沢町	5.8	S57	S57	—	5.8ha	22,000
	若森	鱒ヶ沢町	6.8	S57	S57	—	6.8ha	24,000
	五幾形	板柳町	5.3	S57	S57	暗渠排水工 客土工	5.3ha 5.3ha	34,000
	雉子森	つがる市	6.7	S57	S57	—	6.7ha	14,400
	鬼沼	つがる市	9.3	S57	S57	—	9.3ha	21,500
	石沢	つがる市	6.9	S57	S57	—	6.9ha	25,300
	ソリ沼	つがる市	8.2	S57	S57	—	8.2ha	39,000
	五林平	板柳町	8.2	S57	S58	暗渠排水工 客土工 区画整理工	8.2ha 8.2ha 8.2ha	98,700
	大沼	つがる市	8.7	S58	S58	—	8.7ha	40,000
	甘木	中泊町	7.0	S58	S59	区画整理工 客土工 暗渠排水工	7.0ha 7.0ha 7.0ha	71,000
	掘切	つがる市	10.0	S59	S59	—	10.0ha	46,000
	田茂范	つがる市	6.3	S60	S61	—	6.3ha	43,400
土地改良総合整備事業(営農活性化)	栗山	つがる市 五所川原市	5.0	H7	H8	農用排	1,229.0m	68,700
土地改良総合整備事業(排水不良型)	持子沢	五所川原市	9.9	H8	H9	排水路	598.0m	27,800
ため池等整備事業 (老朽ため池等整備事業)	田ノ沢	中泊町	15.0	S43	S44	堤体工	1式	6,981
	坂々	深浦町	46.0	S52	S53	堤体工 余水吐工 取水施設	80.0m 1式 1式	33,500
	甘木	中泊町	6.0	S53	S53	堤体工 取水施設	74.0m 1式	15,278
	大沼	五所川原市	15.0	S50	S54	堤体工 取水工 余水吐	180.0m 1式 1式	62,200
	深郷田	中泊町	5.0	S54	S55	堤体工 取水工 余水工	114.7m 1式 1式	18,750
	白山	五所川原市	49.0	S55	S55	堤体工	120.0m	10,500
	第一堤沢	中泊町	5.1	S55	S56	堤体工	75.0m	20,000
	外ヶ沢	五所川原市	30.0	S56	S57	堤体工	61.0m	17,500
	成瀬	深浦町	14.0	S55	S59	—	140.0m	50,300

事業名	地区名	関係市町村	受益面積 (ha)	工 期		事 業 量	総事業費 (千円)
				着工	完了		
ため池等整備事業 (老朽ため池等整備 事業)	若山	五所川原市	60.0	S55	S63	堤体工 194.0m	83,792
	羽野木沢	五所川原市	24.5	S56	S63	堤体工 236.0m	64,900
	中溜池	つがる市	16.0	S61	H3	堤体工 171.0m 取水工 1式	67,450
ため池等整備事業 (土砂崩壊防止事業)	中下	鱒ヶ沢町	12.7	S54	S54	水路工 298.0m	9,168
	深谷	鱒ヶ沢町	11.0	S55	S57	法止工 260.0m	17,500
	相内	五所川原市	6.1	H7	H9	水路工 312.1m	47,300
ため池等整備事業 (農業用工作物応急 対策)	福館放	五所川原市	657.0	H12	H12	樋門工 1ヶ所	21,000
県単ため池	湯の沢	五所川原市	3.0	S59	S59	堤体工 50.0m	7,300
	山王坊	五所川原市	4.0	S59	S59	堤体工 36.5m	27,400
	第二夏山	中泊町	0.5	S59	S59	堤体工 69.0m	13,500
	相内	五所川原市	4.6	S60	S60	堤体工 63.0m	20,000
	三左エ門	五所川原市	3.0	S61	S61	堰体工 106.0m	25,000
	三浦	五所川原市	3.4	S61	S61	堰体工 100.0m	11,000
	三左エ門	五所川原市	—	S62	S62	堤体工 70.0m	21,000
	砂山	つがる市	4.5	H1	H1	堤体工 200.0m	7,600
	砂山	つがる市	4.5	H2	H2	堤体工 200.0m	20,360
	砂山	つがる市	4.5	H3	H3	堤体工 222.0m	8,000
	イボシ沢	五所川原市	1.9	H6	H6	浚渫工 1式	6,000
	イボシ沢	五所川原市	1.9	H7	H7	浚渫工 1式	6,000
	荒溜池	五所川原市	4.5	H8	H8	取水工 1式	10,000
	松本溜池	五所川原市	1.5	H9	H9	取水工 1式 浚渫工 1式	10,000
	松本	五所川原市	2.0	H10	H10	堤体工 1式 浚渫工 1式	15,000
	黒森	鱒ヶ沢町	4.8	H11	H11	—	14,000
栄作	五所川原市	3.5	H18	H18	—	10,000	
ふるさと農地保全対 策事業	白沢	鱒ヶ沢町	36.7	H16	H18	農業用排水路 583.3m	25,000
	除木	鱒ヶ沢町	24.8	H11	H12	農道 1,024.0m 農用排 2,666.4m	70,400
干拓地区内農地整備 事業	田光	つがる市	219.3	S42	S45	— 219.3ha	211,275
農道整備事業 (普通)	小の畑	鱒ヶ沢町	14.0	S48	S49	橋梁 1ヶ所	13,000
	飯詰	五所川原市	215.0	S48	S50	道路工 1,130.0m	106,540
	阿部野	鱒ヶ沢町	25.0	S49	S52	道路工 1,700.0m	53,300
	第二飯詰	五所川原市	215.0	S50	S52	道路工 1,440.0m	148,972
	長泥	中泊町	80.0	S50	S52	道路工 1,410.0m	47,626
	北金ヶ沢	鱒ヶ沢町	86.0	S52	S54	道路工 1,150.0m	39,600
	竹田	中泊町	120.0	S52	S54	道路工 1,295.0m	42,900
	妙堂崎	鶴田町	150.0	S53	S56	道路工 1,977.0m	99,100
	横磯	深浦町	129.0	S51	S57	道路工 2,672.0m	125,700
	俵元	五所川原市	131.0	S53	S57	道路工 1,210.0m	116,500



事業名	地区名	関係市町村	受益面積 (ha)	工期		事業量	総事業費 (千円)
				着工	完了		
農道整備事業 (普通)	下浜松	深浦町	23.0	S53	S57	道路工 800.0m	98,800
	和開	鱈ヶ沢町	80.0	S55	S58	道路工 1,178.0m	71,700
	下浜松	深浦町	23.0	S58	S58	法面保護工 1,621.0㎡	10,000
	大巻	鶴田町	190.0	S55	S59	道路工 1,709.0m	131,100
	沢辺	深浦町	44.0	S55	S60	道路工 1,384.0m	62,900
	下岩崎	五所川原市	129.0	S56	S60	道路工 1,122.0m	127,900
	黒崎	深浦町	75.0	S57	S60	道路工 1,060.0m	75,500
	尾別	中泊町	20.0	S60	S60	排水施設 905.0m	6,200
	吾妻	深浦町	68.0	S56	S61	道路工 1,685.0m	94,100
	大間越	深浦町	52.0	S56	S61	道路工 1,664.0m	84,500
	日野	深浦町	48.0	S58	S62	道路工 1,104.0m	64,000
	福山	五所川原市	73.0	S59	S62	道路工 1,487.0m	108,600
	森田	つがる市	105.0	S59	S62	道路工 1,778.0m	66,000
	建石	鱈ヶ沢町	20.0	S60	S62	道路工 528.2m	39,000
	風合瀬	深浦町	34.0	S58	S63	道路工 862.0m	89,000
	高山	鶴田町	30.0	S61	S63	道路工 535.0m	35,400
	長泥	中泊町	450.0	S57	H1	道路工 2,871.0m	300,200
	上相野	つがる市 (鶴田町)	142.0	S60	H1	道路工 1,281.0m	70,000
	小磯	深浦町	78.0	S60	H1	道路工 2,110.0m	82,000
	赤根	つがる市	149.0	S61	H1	道路工 1,586.0m	65,000
	大館	つがる市	29.0	S62	H1	道路工 700.0m	30,000
	再賀	つがる市	56.0	S62	H1	道路工 627.0m	32,000
	楽田	つがる市	68.0	S62	H1	道路工 768.0m	35,000
	相内	五所川原市	68.0	S63	H3	道路工 2,118.0m	105,200
	相野	つがる市 鶴田町	182.0	H1	H4	道路工 880.0m	82,700
	中田	つがる市	85.0	H2	H4	道路工 1,448.0m	65,500
	稲田	つがる市	104.0	H2	H4	道路工 1,221.6m	79,000
	大俵	板柳町	56.0	H2	H4	道路工 741.0m	79,000
	相野2期	つがる市 鶴田町	(182)	H2	H5	道路工 956.8m	104,100
	七夕野	五所川原市	95.0	H3	H5	道路工 1,080.0m	109,000
	実取	五所川原市	300.0	H2	H7	道路工 1,967.0m	408,000
	三千石	板柳町	39.0	H5	H7	道路工 792.0m	111,500
	床舞	つがる市	40.0	H6	H8	道路工 870.0m	57,100
	山口	中泊町	38.0	H6	H8	道路工 1,140.0m	118,500
	石野	板柳町	41.0	H7	H9	道路工 502.2m	91,500
	幾島	つがる市	46.0	H7	H9	道路工 1,453.4m	82,800
中柏木	五所川原市	32.0	H7	H10	道路工 584.0m	77,500	
嘉瀬南部	五所川原市	31.0	H8	H10	道路工 809.0m	98,300	
船風	深浦町	23.0	H8	H11	道路工 638.0m	72,400	
更生芦野	五所川原市	42.0	H9	H12	道路工 910.1m	112,000	
基盤整備促進事業 (農道事業)	苞子	板柳町	50.0	H11	H12	道路工 1,060.0m	160,000

事業名	地区名	関係市町村	受益面積 (ha)	工期		事業量	総事業費 (千円)
				着工	完了		
農道整備事業 (樹園地農道)	石野	板柳町	88.0	S50	S55	道路工 4,292.0m	172,427
	横沢	板柳町	146.0	S53	S61	道路工 8,431.0m	387,000
	松元	板柳町	38.0	S57	S63	道路工 1,707.0m	200,300
	米山	鶴田町	100.0	S58	H1	道路工 4,392.0m	188,100
	大沢	鶴田町	58.0	H1	H3	道路工 1,100.0m	93,600
	大沢2期	鶴田町	(58)	H2	H5	道路工 1,164.0m	94,700
	山田	つがる市	125.0	S63	H7	道路工 1,871.0m	290,400
	廻堰	鶴田町	43.0	H5	H9	道路工 1,664.0m	136,100
	富士見	鶴田町	57.0	H6	H10	道路工 2,058.0m	188,000
	山田2期	つがる市	125.0	H2	H11	道路工 2,304.9m	361,800
農道整備事業 (舗装)	若山	五所川原市	130.0	S50	S52	舗装工 1,800.0m	34,488
	飯詰	五所川原市	215.0	S51	S52	舗装工 1,130.0m	25,282
	田光	つがる市	85.0	S52	S53	舗装工 1,261.4m	18,000
	下繁田	つがる市	110.0	S52	S53	舗装工 1,602.0m	25,100
	勝田	つがる市	60.0	S54	S56	舗装工 1,110.0m	57,900
	穂積	つがる市	184.0	S58	S61	舗装工 1,867.0m	65,800
	近野	つがる市	17.0	H4	H5	舗装工 603.0m	27,400
農道整備事業 (特殊改良)	玉井	つがる市	—	S62	S62	舗装工 600.0m	9,000
	稲垣	つがる市	—	S62	S62	舗装工 450.0m	9,000
	車力	つがる市	—	S62	S62	舗装工 375.0m	5,400
	野筒	鶴田町	44.0	S62	S62	安全施設 1式	13,300
	俵元	五所川原市	7.0	S63	S63	舗装工 470.0m	5,700
	鱒ヶ沢	鱒ヶ沢町	—	S63	S63	舗装工 360.0m	5,700
	深浦中部	深浦町	—	S63	S63	舗装工 1,106.0m	15,000
	猫淵	つがる市	—	S63	S63	舗装工 750.0m	15,000
	下繁田	つがる市	—	S63	S63	舗装工 350.0m	7,500
	小屋敷	鱒ヶ沢町	—	H1	H1	舗装工 350.0m	6,000
	深浦北部	深浦町	—	H1	H1	舗装工 2,028.0m	27,900
	宮川	つがる市	—	H1	H1	舗装工 380.0m	6,600
農道整備事業 (軽微な改良)	牛潟	つがる市	—	H1	H1	舗装工 1,400.0m 安全施設 1式	18,800
	北開拓	鱒ヶ沢町	—	H2	H2	路面改良 390.0m	5,700
	深浦西部	深浦町	—	H2	H2	路面改良 200.0m	3,300
	豊富	つがる市	—	H2	H2	路面改良 387.0m 安全施設 1式	8,100
	第1小曲	五所川原市	30.0	H3	H3	路面改良 600.0m	8,500
	第2小曲	五所川原市	40.0	H3	H3	路面改良 870.0m	12,700
	俵元	五所川原市	65.0	H3	H3	路面改良 790.0m	9,500
	六将森	深浦町	—	H3	H3	路面改良 562.0m	5,600
	新宮	五所川原市	—	H4	H4	路面改良 946.0m	14,600
上砂子川	深浦町	—	H4	H4	路面改良 540.0m	6,000	

事業名	地区名	関係市町村	受益面積 (ha)	工期		事業量	総事業費 (千円)
				着工	完了		
農道整備事業 (路面の改良)	小曲	五所川原市	70.0	H5	H5	路面改良 300.0m	4,500
	長富	五所川原市	18.0	H5	H5	路面改良 387.9m	9,800
	夕日岡	つがる市	—	H5	H5	路面改良 588.0m	12,000
	幾米川	つがる市	—	H5	H5	路面改良 370.0m	13,300
	第2長富	五所川原市	18.0	H5	H5	路面改良 325.5m	5,000
	桜井	つがる市	—	H5	H5	路面改良 880.0m	22,000
	酒田	つがる市	—	H6	H6	路面改良 320.0m	13,000
農道整備事業 (施設整備)	鶴ヶ丘	五所川原市	9.6	H9	H9	舗装工 579.0m	11,000
	明道	深浦町	41.2	H9	H9	舗装工 1,561.0m	20,000
基盤整備促進事業 (農道事業・施設整備)	浜舘	深浦町	7.1	H10	H10	道路工 1,011.5m	18,000
	中砂子川	深浦町	10.0	H11	H11	舗装工 989.0m	18,000
	砂子川	深浦町	10.0	H12	H12	道路工 1,206.7m	20,000
	三浦	深浦町	14.0	H13	H13	道路工 1,261.0m	18,000
	岩坂	深浦町	8.0	H14	H15	舗装工 1,050.0m	17,500
基盤整備促進事業 (産地づくり支援水田利活用事業)	稲垣	つがる市	56.8	H16	H16	農業用排水路 2,109.5m	84,000
ふるさと農道緊急整備事業	藤枝若松	五所川原市	10.0	H5	H5	道路工 570.0m	15,300
	富岡	つがる市	—	H5	H5	道路工 1,232.0m	24,000
	岩見町	五所川原市	20.0	H6	H6	道路工 700.0m	30,000
	沼崎	つがる市	—	H6	H6	道路工 400.0m	13,500
	磯松	五所川原市	—	H7	H8	道路工 912.0m	53,000
	元増	つがる市	—	H8	H8	道路工 250.0m	23,000
	山吉	つがる市	—	H7	H9	道路工 840.0m	40,000
	脇元	五所川原市	10.0	H8	H9	道路工 550.0m	34,000
	五幾形	板柳町	—	H9	H9	道路工 250.0m	20,000
	芦野	五所川原市	10.0	H9	H9	道路工 465.0m	35,243
	双葉	五所川原市	10.0	H9	H9	道路工 436.0m	15,566
	新堤	五所川原市	10.0	H9	H9	道路工 174.0m	5,618
	源蔵森	五所川原市	20.0	H9	H9	道路工 284.0m	18,547
	山崎	つがる市	—	H9	H9	道路工 1,700m	29,500
	浅田	つがる市	—	H9	H9	道路工 200.0m	4,000
	向道	五所川原市	20.0	H10	H10	道路工 458.0m	25,938
	蒔田	五所川原市	20.0	H10	H10	道路工 381.0m	20,021
	岩見	五所川原市	20.0	H10	H10	道路工 458.0m	14,041
	山崎	つがる市	45.0	H10	H10	道路工 103.0m	17,000
	大東ヶ丘	五所川原市	20.0	H11	H11	道路工 805.5m	35,204
	喜良市	五所川原市	20.0	H11	H11	道路工 246.0m	6,384
	開拓	五所川原市	15.0	H11	H11	道路工 280.0m	15,690
	更生Ⅰ	五所川原市	20.0	H11	H12	道路工 448.0m	34,117
	みどり	鶴田町	10.0	H11	H12	道路工 156.0m	83,000
鑑石Ⅰ	五所川原市	15.0	H12	H12	道路工 600.0m	43,074	
流山	五所川原市	15.0	H12	H12	道路工 355.0m	20,408	

事業名	地区名	関係市町村	受益面積 (ha)	工期		事業量	総事業費 (千円)
				着工	完了		
ふるさと農道緊急整備事業	藤枝	五所川原市	10.0	H12	H13	道路工 203.0m	31,070
	神崎	つがる市	10.0	H12	H13	道路工 300.0m	29,340
	沢部	五所川原市	30.0	H13	H13	道路工 700.0m	31,629
	更生Ⅲ	五所川原市	20.0	H13	H13	道路工 289.5m	13,603
	林下	五所川原市	20.0	H13	H13	道路工 775.3m	36,850
	館岡	つがる市	15.0	H13	H14	道路工 970.0m	108,000
	狐槌	つがる市	20.0	H13	H14	道路工 527.0m	60,900
	更生Ⅱ	五所川原市	30.0	H14	H14	道路工 525.2m	25,411
	鎧石Ⅱ	五所川原市	20.0	H14	H14	道路工 778.6m	37,601
	羽野木沢	五所川原市	20.0	H14	H14	道路工 196.8m	6,959
農村環境施設整備事業	鱒ヶ沢	鱒ヶ沢町	13,485.0	S51	S62	農村公園 4ヶ所	38,000
	車力	つがる市	5,367.0	S53	S63	農村公園 4ヶ所	51,000
	稲垣	つがる市	3,271.0	S52	H02	農村公園 8ヶ所	95,700
	木造	つがる市	11,929.0	S49	H4	農村公園 2ヶ所 センター 1ヶ所	192,300
	鶴田	鶴田町	4,447.0	S54	H9	農村公園 3ヶ所 センター 1ヶ所	304,400
農業集落排水施設整備事業	車力	つがる市	5,367.0	S53	S63	6条 2,873.9m	182,270
	稲垣	つがる市	3,271.0	S52	H2	— 1系統 8条 6,273.1m	1,257,643
	木造	つがる市	11,929.0	S49	H6	36条 9,645.3m	157,404
	鶴田	鶴田町	4,447.0	S54	H8	— 923.3m	23,900
農村基盤総合整備事業	梅田	五所川原市	86.0	S57	S63	集排(処) 1系統	607,000
	正道尻	深浦町	44.0	S52	H1	ほ場整備 40.1ha 他 1式	583,000
	稲垣	つがる市	—	H3	H9	農道 4,687.0m 他 1式	776,000
	沿川	板柳町	—	H1	H10	農道 2,215.0m 集落道 2,086.0m 集落排水 9,392.0m	724,400
農村総合整備モデル事業(農村環境施設整備事業)	五所川原北部	五所川原市	8,580.0	S57	H7	農村公園 2ヶ所	26,000
	森田	つがる市	2,398.0	S57	H8	農村公園 6ヶ所 センター 1ヶ所	358,660
	板柳	板柳町	3,017.0	S59	H8	農村公園 3ヶ所 多目的施設 1ヶ所	152,600
	柏	つがる市	1,397.0	S56	H9	農村公園 5ヶ所 センター 1ヶ所	373,200
	中里	中泊町	7,705.0	S60	H6	農村公園 7ヶ所	64,000
	金木	五所川原市	5,596.0	S61	H6	農村公園 4ヶ所	32,000
	深浦	深浦町	9,416.0	H5	H10	農村公園 1ヶ所 管理施設 1ヶ所 センター 1ヶ所	380,750

事業名	地区名	関係市町村	受益面積 (ha)	工期		事業量	総事業費 (千円)
				着工	完了		
農村総合整備モデル 事業(農業集落排水 施設整備事業)	中里	中泊町	7,705.0	S60	H6	排水施設 30.0m	22,400
	金木	五所川原市	5,596.0	S61	H6	排水施設 129.0m	2,000
	五所川原北部	五所川原市	8,580.0	S57	H7	処理有 1系統	1,087,079
	板柳	板柳町	3,017.0	S59	H9	— 1,198.9m	45,000
	柏	つがる市	1,397.0	S56	H10	— 888.0m	61,000
	森田	つがる市	2,398.0	S57	H10	— 318.9m	7,200
農村総合整備事業 (市町村型)	森田	つがる市	—	H9	H14	集落農園 1ヶ所	392,500
農村総合整備事業 (集落型)	板柳	板柳町	—	H9	H14	集落緑化施設 1式	112,000
	鶴田東部	鶴田町	—	H9	H14	コミュニティ施設 1式	82,000
農業集落排水事業	菖蒲川	鶴田町	205戸	S63	H2	集排 1系統	638,000
	玉稲	つがる市	438戸	H3	H6	集排 1系統	1,944,000
	繁穂	つがる市	347戸	H3	H6	集排 1系統	1,383,000
	長平	鱈ヶ沢町	95戸	H4	H6	集排 1系統	563,000
	再賀	つがる市	413戸	H4	H8	集排 1系統	1,958,000
	境	鶴田町	292戸	H5	H8	集排 1系統	1,077,000
	車力	つがる市	388戸	H6	H9	集排 1系統	776,000
	中村	鱈ヶ沢町	227戸	H7	H9	集排 1系統	409,000
	種里	鱈ヶ沢町	131戸	H7	H9	集排 1系統	584,000
	下繁田	つがる市	116戸	H7	H9	集排 1系統	495,000
	下車力	つがる市	81戸	H7	H9	集排 1系統	725,500
	福原	つがる市	275戸	H6	H10	集排 1系統	1,364,000
	豊岡	中泊町	405戸	H6	H10	集排 1系統	1,643,600
	梅沢	鶴田町	485戸	H8	H10	集排 1系統	417,800
	稲垣	つがる市	141戸	H9	H13	集排 1系統	1,533,100
	南浮田	鱈ヶ沢町	109戸	H10	H13	集排 1系統	680,000
	桑野木田	つがる市	945戸	H8	H14	集排 1系統	4,174,000
	建石	鱈ヶ沢町	185戸	H10	H14	集排 1系統	981,000
	牛潟	つがる市	484戸	H10	H14	集排 1系統	1,788,000
	蒔田	五所川原市	267戸	H11	H15	集排 1系統	996,000
	越水	つがる市	501戸	H13	H18	集排 1系統	1,965,000
	板柳東部	板柳町	627戸	H14	H19	集排 1系統	2,165,000
	飯田	板柳町	163戸	H15	H19	集排 1系統	550,000
	板柳中央	板柳町	3,118戸	H17	H22	集排 1系統	1,768,700
	板柳中央2期	板柳町	821戸	H22	H25	集排 1系統	698,898
	農業集落排水事業 (機能強化対策)	再賀	つがる市	400戸	H26	H26	機能強化 1式
桑野木田		つがる市	945戸	R1	R2	機能強化 1式	70,367
低コスト型農業集落 排水施設更新事業	五所川原市	五所川原市	764戸	H29	H30	機能診断 3地区 最適整備構想策定 1式	10,200
	鱈ヶ沢町	鱈ヶ沢町	5地区 736戸	H24	H26	機能診断 5地区 最適整備構想策定 1式	14,148
	中泊町	中泊町	1地区 405戸	H29	H30	機能診断 1地区 最適整備構想策定 1式	3,300

事業名	地区名	関係市町村	受益面積 (ha)	工期		事業量	総事業費 (千円)
				着工	完了		
通作条件整備事業	五所川原市	五所川原市	24,307戸	H30	H30	農道橋点検診断 7基 長寿命化計画策定 1式	5,832
	つがる市	つがる市	1,774戸	H30	H30	農道橋点検診断 12基 長寿命化計画策定 1式	12,852
	鱒ヶ沢町	鱒ヶ沢町	327戸	H30	H30	農道橋点検診断 3基 長寿命化計画策定 1式	3,888
	中泊町	中泊町	879戸	H30	H30	農道橋点検診断 4基 長寿命化計画策定 1式	5,400
	西海岸・深浦	深浦町	1,727戸	H30	R1	農道橋点検診断 13基 長寿命化計画策定 1式	29,387
小規模土地改良事業 (かんがい排水事業)	桃崎	五所川原市	—	S52	S52	— 402.0m	4,000
	間木	鱒ヶ沢町	7.0	S53	S53	頭首工 1箇所	2,000
	中下	鱒ヶ沢町	9.0	S55	S55	— 40.0m	2,500
	小ノ畑	鱒ヶ沢町	5.0	S55	S55	— 10.0m	1,200
	一本杉	鱒ヶ沢町	5.0	S56	S56	— 5.0ha	1,630
小規模土地改良事業 (ほ場整備)	第一大曲	鱒ヶ沢町	4.5	S49	S49	— 4.5ha	9,450
	栃沢	深浦町	6.0	S50	S50	— 6.0ha	7,135
	榜沢	深浦町	6.0	S51	S51	— 6.0ha	3,858
小規模土地改良事業 (農道)	長泥	中泊町	15.0	S49	S49	— 743.0m	10,730
	今泉	中泊町	18.0	S50	S50	— 590.0m	6,000
	小広戸	深浦町	3.0	S52	S52	— 450.0m	5,000
	舘	鱒ヶ沢町	9.0	S52	S52	— 200.0m	3,000
	一野坪	五所川原市	6.0	S55	S55	舗装 470.0m	5,000
	風合瀬	深浦町	11.0	S57	S57	道路 300.0m	4,500
	寺沢	深浦町	8.0	S57	S57	道路 1,000.0m	1,500
	風合瀬	深浦町	11.0	S58	S58	道路 120.0m	3,600
	田道	深浦町	8.0	S58	S58	道路 200.0m	2,600
	風合瀬	深浦町	11.0	S59	S59	道路 100.0m	2,200
	吉花	深浦町	4.0	S59	S59	道路 100.0m	1,000
	恵神	深浦町	6.5	S60	S60	道路 410.6m	3,500
風合瀬	深浦町	10	S60	S60	道路 120.0m	5,000	
小規模土地改良事業 (土地改良総合整備事業)	山道	鶴田町	25.4	S52	S53	暗渠 10.1ha 農道 1,520m	71,620
	若宮	中泊町	22.0	S52	S54	農道 2,079m 暗渠 22.0ha 農用排水 2,930.0m 客土 20.57ha	110,580
農地開発事業	前田野目	五所川原市	15.4	S48	S51	開畑工 15.4ha	126,500
	糠塚	五所川原市	17.1	S48	S53	開畑工 17.1ha	182,820
	大沢内	中泊町	10.4	S50	S53	開畑工 10.4ha	68,500
	宮野沢	中泊町	12.7	S52	S54	開畑工 12.7ha	107,000
	中泉	五所川原市	5.5	S55	S57	開畑工 5.5ha	41,800
	屏風山	つがる市 (中泊町)	22.1	S54	S59	防災工 1式 幹道 467.0m	264,500
	桐の木	中泊町	24.2	S54	S59	農地開発 24.2ha	320,015

事業名	地区名	関係市町村	受益面積 (ha)	工 期		事 業 量	総事業費 (千円)	
				着工	完了			
農地開発事業	野中	板柳町	8.7	S56	S59	水路工 2,427m 暗渠排水工 8.7ha 客土工 8.7ha 防風網 1,629m	142,345	
	唐皮	五所川原市 (中泊町)	10.2	S57	S61	農地開発 10.2ha 防災施設 1式	139,000	
水田転換特別対策事業	若草	つがる市	12.93	S46	S46	—	12.93ha	19,840
	川尻	鱒ヶ沢町	10.04	S46	S46	—	10.04ha	8,940
	吹原	つがる市	21.84	S46	S46	—	21.84ha	30,200
	石野東部	板柳町	15.76	S46	S46	—	15.76ha	18,074
	境	鶴田町	17.35	S46	S47	—	17.35ha	30,320
	石野西部	板柳町	17.74	S46	S47	—	17.74ha	33,580
	南広森	つがる市	15.69	S47	S47	—	15.69ha	31,700
	竹田	中泊町	15.78	S47	S47	—	15.78ha	22,500
	小幡	板柳町	11.32	S47	S47	—	11.32ha	16,300
	横沢	板柳町	26.17	S47	S47	—	26.17ha	40,100
	大俵	板柳町	11.61	S47	S47	—	11.61ha	21,200
	山道	鶴田町	10.10	S47	S47	—	10.10ha	20,472
	若山	鱒ヶ沢町	20.01	S47	S47	—	20.01ha	26,400
	十三	五所川原市	11.81	S47	S47	—	11.81ha	6,700
	出来島	つがる市	17.34	S48	S48	—	14.32ha	19,880
	第二竹田	中泊町	7.60	S49	S49	—	7.60ha	13,200
	畠元	つがる市	3.80	S49	S49	—	3.80ha	18,900
	山道	鶴田町	10.10	S47	S50	—	10.10ha	107,072
	第二若山	鱒ヶ沢町	17.34	S48	S50	—	17.34ha	78,751
	大平	鱒ヶ沢町	16.86	S48	S50	—	16.86ha	59,821
	平滝	つがる市	24.30	S50	S50	—	24.30ha	82,000
	第二出来島	つがる市	10.91	S49	S50	—	10.91ha	20,600
	車力	つがる市	6.52	S49	S50	—	6.52ha	45,000
	鶴伸	鶴田町	16.82	S48	S51	—	16.82ha	165,890
	第三若山	鱒ヶ沢町	23.07	S49	S51	—	23.07ha	184,800
	第四若山	鱒ヶ沢町	17.28	S49	S51	—	17.28ha	157,408
	山田野	鱒ヶ沢町	11.8	S50	S51	—	11.8ha	63,000
	富菴	つがる市	6.95	S50	S51	—	6.95ha	54,100
	横沢	板柳町	26.17	S47	S52	—	26.17ha	258,311
	境	鶴田町	17.35	S47	S52	—	17.35ha	196,020
大俵	板柳町	11.61	S47	S52	—	11.61ha	140,400	
石野西部	板柳町	17.74	S46	S52	—	17.74ha	189,480	
農業体質強化基盤整備促進事業	飯詰	五所川原市	223.0	H24	H24	暗渠排水	223.0ha	334,500
農業基盤整備促進事業	飯詰	五所川原市	10.0	H25	H25	暗渠排水	10.0ha	15,000
	高野	五所川原市	91.6	H25	H25	暗渠排水	91.6ha	137,400
	出来島	つがる市	100.0	H25	H25	暗渠排水	100.0ha	140,700
	十三湖	中泊町	20.0	H25	H25	区画拡大	20.0ha	20,000

事業名	地区名	関係市町村	受益面積 (ha)	工 期		事 業 量	総事業費 (千円)
				着工	完了		
農業基盤整備促進事業	更生	五所川原市	15.3	H26	H26	暗渠排水 15.3ha	22,950
	持子沢	五所川原市	26.0	H26	H26	暗渠排水 26.0ha	38,880
	西津軽	つがる市 鶴田町	124.89	H27	H27	暗渠排水 124.89 ha	187,263
	薄市	中泊町	48.0	H26	H26	暗渠排水 48.0ha	72,000
農地耕作条件改善事業	薄市	中泊町	55.0	H27	H27	暗渠排水 55.0ha	82,500
	持子沢	五所川原市	43.2	H27	H27	暗渠排水 43.2ha	64,800
	西津軽 1-8-1	鶴田町	97.35	H27	H27	暗渠排水 97.35ha	146,032
	西津軽 1-8-2	鶴田町	52.2	H27	H27	暗渠排水 52.2ha	78,054
	西津軽 1-8-3	鶴田町	20.96	H27	H27	暗渠排水 20.96ha	31,500
	西津軽 2-13-1	つがる市	51.8	H27	H28	暗渠排水 51.8ha	77,731
	西津軽 2-14	つがる市	222.24	H28	H28	暗渠排水 202.24ha	334,806
	西津軽 1-6-1	つがる市	102.23	H28	H28	暗渠排水 102.23ha	146,963
	関大堰	深浦町	7.2	H28	H28	用排水路 7.2ha	2,002
	西津軽 1-6-2	つがる市	47.8	H29	H29	暗渠 47.8ha	73,378
	廻堰大溜池	つがる市 鶴田町	17.7	H29	H29	暗渠 17.7ha	27,372
	鶴川	五所川原市	6.3	H29	H29	用水路 496.9m	20,000
	西津軽生田	つがる市	41.4	H30	H30	田の区画拡大 35.29ha 暗渠排水工 41.43ha	73,396
	西津軽柴田	つがる市	27.9	H30	H30	田の区画拡大 23.19ha 暗渠排水工 27.9ha	34,897
	西津軽柴田	つがる市	35.4	R1	R1	田の区画拡大 26.2ha 暗渠排水工 35.4ha	62,500
	西津軽菊川	つがる市	27.3	R1	R1	田の区画拡大 22.4ha 暗渠排水工 27.3ha	50,643
	西津軽千代田	つがる市	38.7	R1	R1	田の区画拡大 27.9ha 暗渠排水工 38.7ha	68,640
	西津軽広岡	つがる市	40.7	R1	R1	田の区画拡大 11.9ha 暗渠排水工 40.7ha	61,640
	西津軽菰樋	つがる市	36.9	R1	R2	田の区画拡大 20.9ha 暗渠排水工 36.9ha	60,245
	西津軽 1-10	つがる市	154.6	R1	R2	田の区画拡大 84.0ha 暗渠排水工 154.6ha	249,807
	西津軽 3-6	つがる市	84.6	R2	R2	田の区画拡大 59.5ha 暗渠排水工 84.6ha	143,495
	西津軽芦沼	つがる市	102.5	R2	R3	田の区画拡大 79.3ha 暗渠排水工 102.5ha	181,800
	西津軽菊川第2	つがる市	80.4	R2	R3	田の区画拡大 58.3ha 暗渠排水工 80.4ha	139,065
	西津軽今市	つがる市	78.9	R3	R3	田の区画拡大 62.3ha 暗渠排水工 78.9ha	138,470



事業名	地区名	関係市町村	受益面積 (ha)	工期		事業量	総事業費 (千円)
				着工	完了		
農地耕作条件改善事業	西津軽越水広域	つがる市	318.4	R3	R4	田の区画拡大 162.1ha 暗渠排水工 318.4ha	504,170
	西津軽松原	つがる市	15.6	R4	R4	田の区画拡大 6.5ha 暗渠排水工 15.6ha	23,015
	西津軽福原	つがる市	146.5	R4	R4	田の区画拡大 105.7ha 暗渠排水工 146.5ha	255,580
	西津軽蓮川	つがる市	31.0	R4	R4	田の区画拡大 25.5ha 暗渠排水工 31.0ha	58,065
	西津軽田光	つがる市	218.4	R4	R5	田の区画拡大 55.0ha 暗渠排水工 218.4ha	336,270
	西津軽 1-3 工区	つがる市	40.4	R5	R5	田の区画拡大 6.7ha 暗渠排水工 40.4ha	63,130
	西津軽丸山	つがる市	133.9	R5	R5	田の区画拡大 26.1ha 暗渠排水工 133.9ha	215,225