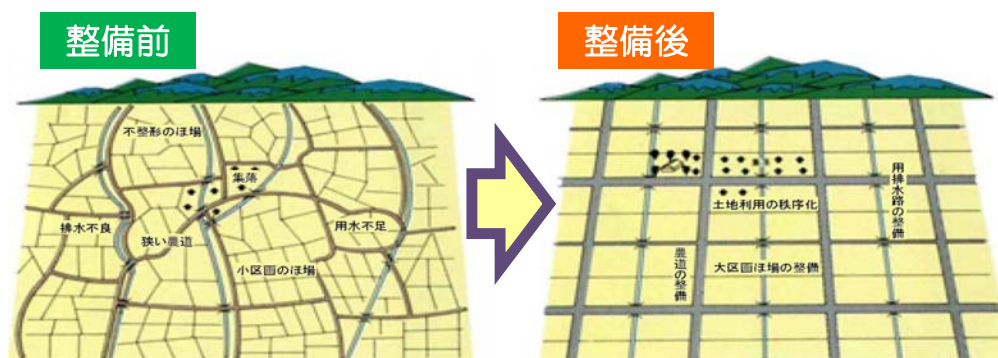


### (3) 展開方向 ～生産力強化～

#### ア) 担い手の規模拡大と所得向上を支える基盤整備の推進

##### 【主な取組】

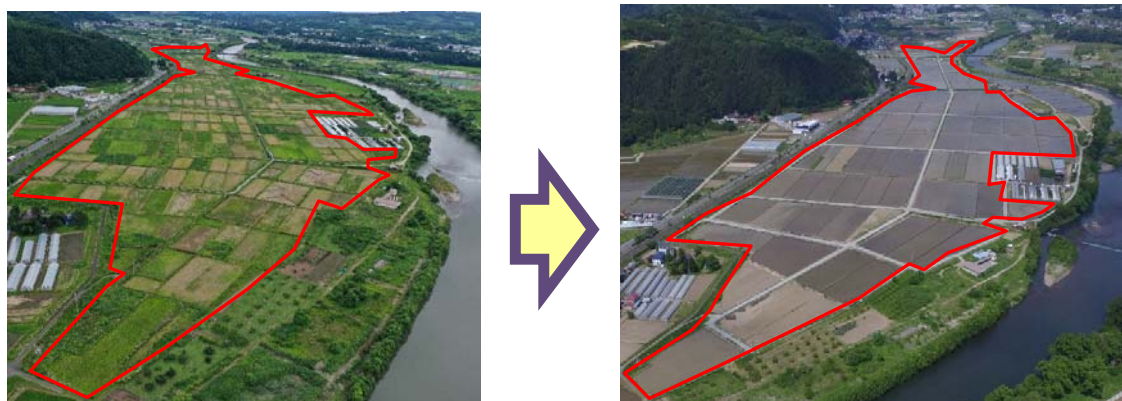
- 生産性向上や維持管理の省力化を図るため、自動走行農機やICT水管理システムなどのスマート農業技術の活用を可能とする基盤整備を推進します。
- 担い手への農地集積・集約化や、生産コストの削減を図るため、農地の大区画化等の基盤整備を推進するとともに、農地中間管理機構とも連携しながら、担い手への農地集積・集約化を加速化します。



##### 【活用する主な事業】

経営体育成基盤整備事業、農地中間管理機構関連農地整備事業 など

##### 【三八地域の主な実施地区】



経営体育成基盤整備事業  
名川第二工区地区（南部町、H30～R5）

##### 【参考資料】水田の整備状況

単位：ha

地域	水田面積 ①	R5年度まで 整備済面積②	左 の 内 訳		未整備面積 ③ ③=①-②
			30a以上	30a未満	
三八地域計	7,285	5,945 (81.6%)	1,731 (23.8%)	4,214 (57.8%)	1,340 (18.4%)
県 計	78,143	67,734 (86.7%)	45,215 (57.9%)	22,519 (28.8%)	10,409 (13.3%)

※ 整備済面積は、平成30年度までの「東北農政局調べ」面積に、令和元年～令和5年の整備面積を合算したものの。

※ 水田面積は「耕地及び作付面積統計」（農林水産省）による。

※ 単位未満は四捨五入のため、計と一致しない場合がある。