

南と青葉のお気に入りコース

【南部町・田子町・三戸町】



google maps



庄巻の承陽塔



樹齢約千年の
榎杉だよ



ちょっと寄り道



A バーデパーク
 住 南部町苦米地字上根岸 73-1
 ☑ 法光寺より車で約25分



プールと温泉、レストラン、宿泊施設等を備えた複合施設。中でもプールはドイツ型温泉システムを導入し、様々な温度と深さのプールがあるのが特徴。



B 田中家住宅
 住 南部町福田字間ノ原 5-1
 ☑ 法光寺より車で約20分



国登録有形文化財の築約130年の近代和風建築。住宅主屋では期間限定で様々な作家のギャラリーを開催しており、当期のみ、建物・敷地内の見学が可能。



C 名川チェリリン村
 住 南部町上名久井字大波民山内
 ☑ 法光寺より車で約5分

※ 4月中旬～10月下旬まで

グランドゴルフやテニスの後はキャンプがおすすめ！キャンプ用品の貸し出しサービスもあり、手軽にキャンプが楽しめる。三角屋狼のツリーハウスも人気。



D タブコブ創造村
 住 田子町田子川代ノ上 66-39
 ☑ 田子町ガーリックセンターより車で約20分

移築された築100～350年の茅葺き屋根の家5棟では様々な体験が楽しめる。地元で伝わる「もちせんべい」を自分好みのトッピングで作るせんべい焼き体験がおすすめ！



E 大黒森
 住 田子町田子大黒森
 ☑ 田子町ガーリックセンターより車で約25分

標高718mから見渡す景色は、八戸・三沢沖まで望むことができる大絶景！頂上一帯に咲き誇る山つつじの群生は、10万本とも言われており、6月上旬には頂上一帯が赤色に染まる。



F みろくの滝
 住 田子町夏坂
 ☑ 田子町ガーリックセンターより車で約40分

夏でも涼しいブナの原生林を進むと現れるみろくの滝は、密かなパワースポット。たっぷりのマイナスイオンで心と体が癒される。新緑、紅葉の時期も絶景。

☑ は最寄りのスポットが起点です。

1 法光寺 START

〔車で約20分〕

🏛️ 聖寿寺館跡 P.10-11

〔車で約30分〕

2 池田ファーム

〔車で約5分〕

3 田子町ガーリックセンター

〔車で約25分〕

🏛️ 三戸城 P.12-13

〔車で約10分〕

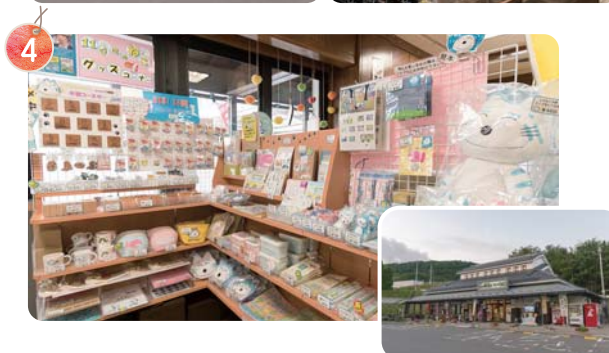
4 道の駅さんのへ



田子牛、
美味しそう♪



写真提供：VISITはちのへ



スポット案内

1 法光寺

住 南部町法光寺字法光寺 20
 ☎ 0178-76-2506

南部氏の主君であった鎌倉幕府執権北条時頼公が開基したと伝わる名刹で、曹洞宗奥羽三大本山の一つ。国登録有形文化財の「承陽塔」は、木造の三重塔としては国内最大級の大きさを誇り、見事な日本庭園の中に行む姿は圧巻。

2 池田ファーム

住 田子町田子池振外平 11
 ☎ 0179-32-3327



田子町で育んだA5ランクの田子牛を手軽な値段で食べられるお店。田子牛のステーキや焼き肉は一度食べたならやみつきになる美味しさ。

3 田子町ガーリックセンター

住 田子町田子字田子 11
 ☎ 0179-32-3165
 🌐 garliccenter.com



田子産にんにくの加工品を販売するショップと、田子産にんにくを使ったメニューが楽しめる「ギルロイカフェ」が併設。ご当地ソフトクリームの「にんにくソフト」もおすすめ！

4 道の駅さんのへ

住 三戸町川守田字西張渡 39-1
 ☎ 0179-22-0600
 🌐 www.michinoeki-sannohe.com



南部せんべい、りんごジュース等の三戸町の特産品や絵本「11びきのねこ」のグッズが販売されている。地元の食材が味わえる食事処も併設。

おみやげ
たくさん買わなきゃ♪



南と青葉のお気に入りコース

【南部町・三戸町・二戸市】



google maps



コーヒータイムにする？



NANBU DOKI
珈琲 & 焙製

店内もオシャレ♡

START

聖寿寺館跡 P.10-11

〔車で約10分〕

1 南部どき

〔車で約15分〕

三戸城 P.12-13

〔車で約2分〕

2 ちょっとbreak

〔車で約25分〕

九戸城 P.14-15

〔車で約4分〕

3 二戸市埋蔵文化財センター

〔車で約10分〕

4 北のチョコレート工場&店舗 2door (ツードア)



2



人気メニューのひつまみ定食♪



ソフトクリームもオススメ♡

スポット案内

1 南部どき

住 南部町大向泉山道 9-54
☎ 0179-20-0710
🌐 nanbudoki.com



青い森鉄道・三戸駅にあるコーヒースタンド。果樹栽培で発生する剪定枝で焙製したナッツやチョコレート等も販売。倉庫をリノベーションしたお店は雰囲気も最高！

2 ちょっと break

住 三戸町在府小路 6-4
☎ 0179-23-5341

三戸町中心街にあるその名の通り「ちょっと一息」ができるお店。軽食やコーヒーなどが楽しめる。ほっこりする味わいのひつまみ定食がイチオシ！

3 二戸市埋蔵文化財センター

住 二戸市福岡八幡下 11-1
☎ 0195-23-8020
🌐 www.edu.city.ninohe.iwate.jp/~maibun/

国史跡九戸城の発掘調査で発見された遺構や遺物、縄文時代から鎌倉時代の貴重な出土品が多数展示されており、二戸市の歴史を知ることができる。

4 北のチョコレート工場&店舗 2door(ツードア)

住 二戸市石切所荒瀬 65-3
☎ 0195-22-2222
🌐 www.iwateya.co.jp

二戸【2つの戸】にかけて名付けられた2door。南部せんべいとチョコレートをブレンドさせた商品はどれもおしゃれで美味しい。カフェスペースもあり、ステキな店内にテンションが上がる！

ガラス越しに商品の製造工程が見学できるの♪



ちょっと寄り道



A 佐藤家建造物群
住 三戸町八日町 49
☎ ちょっとbreakより徒歩約2分 P.29

1925年築の佐藤本店は店舗建築として県内初の鉄筋コンクリート造。敷地内では他にも明治から大正にかけての貴重な近代建築物を見ることが出来る。



B 三戸大神宮
住 三戸町同心町諏訪内 43
☎ ちょっとbreakより徒歩約5分

天照大御神を祀り、「神明さま」として親しまれてきた大神宮。神様のお使い「招き巫女「みこにゃん」と「キャサリン」のイラスト入り御朱印や御守りがかわいいと大人気！



C 小山田せんべい店
住 三戸町同心町古間水平 38-2
☎ ちょっとbreakより車で約4分

1917年創業。現在も手動の焼き機で製造し、その様子をお店で見ることが出来る。南部せんべいの中でもサクサク食感が特徴の「三戸せんべい」のファンは多い。



D なにやーと物産センター
住 二戸市石切所森合 68
☎ 九戸城より車で約10分 P.31

岩手県北・青森県南・秋田県東19市町村の特産品、名産品を販売。二戸を中心とした北東北3県の食や工芸、豊かな自然などさまざまな魅力を発信している。



E 馬仙峡
住 二戸市石切所地内
☎ 2doorより車で約20分

その独特な景観から国の名勝にも指定された「男神岩・女神岩・鳥越山」を含む一体が「馬仙峡」。男神岩展望台からは、ダイナミックな景観を間近に眺望できる。



F 天台寺
住 二戸市浄法寺町御山久保 33
☎ 2doorより車で約25分

奈良時代の神亀5年(728)に開山した東北最古の名刹。国の重要文化財に指定されている本堂と仁王門は360年ぶりに大修理され、建立当時の姿を取り戻した。

☎ は最寄りのスポットが起点です。