

管内概要

Shimokita Area, Aomori Prefecture

令和6年度



国道279号 むつ南バイパス



むつ南バイパスよりむつ市内を眺望

青森県 下北地域県民局 地域整備部



地域の概要

下北地域は青森県の最北部に位置する、四方が海に囲まれた地域であり、海に突き出たその特徴的な地形から「まさか半島」と呼ばれています。面積は、県土の約15%を占める1,416平方キロメートル、そのうち約83%が森林のため平野部がとてま少なく、そして急峻な山地が海岸まで迫った地形も特徴的です。

また、場所によって大きく異なる気候も下北地域の特徴の一つです。陸奥海に面した西通りでは、夏は暑く、冬は雪が多く降ります。津軽海峡に面した北通りでは、夏は偏東風（ヤマセ）の影響で涼しく、冬はさらに山間部と沿岸部で降雪量及び積雪量に違いがあります。下北地域の主要産業は、まず観光が挙げられます。2016年に日本ジオパークとして認定された「下北ジオパーク」は、下北を代表する景勝地を含む16のジオサイトからなり、大地、自然、生活、文化を学び、楽しめるジオパークとして学術的な観点から地域一帯が高く評価されました。現在は、下北ジオパーク推進協議会を中心に活用・研究・保全活動を展開しているところです。

さらに、良好な漁場を有することから、漁業も盛んです。マダコ、キアンコウ、ヒラメ、サケ、タラ、コンブなど多種多様な水産物が水揚げされており、全国的な知名度を誇る大間マダコに続き、風間浦船鮭、海峽サーモンなどもブランドの確立を目指しています。

このほか、下北地域においては3か所の原子力発電施設の立地が確み、その安全確保対策と防災対策が推進されています。多くの魅力をもつこの地域で、私たち下北地域県民局地域整備部は【下北地域の物流・観光を支える社会基盤づくりと災害に強い地域づくり】を軸に事業を展開しています。また、原子力施設の大規模・複合災害に備えた【広域避難路計画】に基づく道路整備が重要とされているため、下北半島縦貫道路（R279）のむつ南・奥内バイパスやR279 風間浦バイパス整備等に日々取り組んでいます。

管内市町村概要

	面積(km ²)	人口(人)
むつ市	864.20	50,605
大間町	52.09	4,341
東通村	295.32	5,470
風間浦村	69.46	1,452
佐井村	135.05	1,560
管内計	1,416.12	63,428
県全体と比較	14.7%	5.4%
青森県全体	9,645.10	1,178,731

人口：令和6年2月1日現在（青森県の推計人口（国勢調査分析））
面積：令和5年10月1日現在、令和4年全国道庁管轄市町村別面積調べ

産業別の就業人口

市町村名	就業人口(人)			
	総数	1次産業	2次産業	3次産業
むつ市	24,989	1,753	4,835	18,568
下北郡	7,261	1,838	1,807	3,803
管内計	32,250	3,591 (11.1%)	6,642 (20.6%)	22,371 (69.4%)
青森県全体	602,391	67,001 (11.1%)	118,134 (19.6%)	404,441 (67.1%)

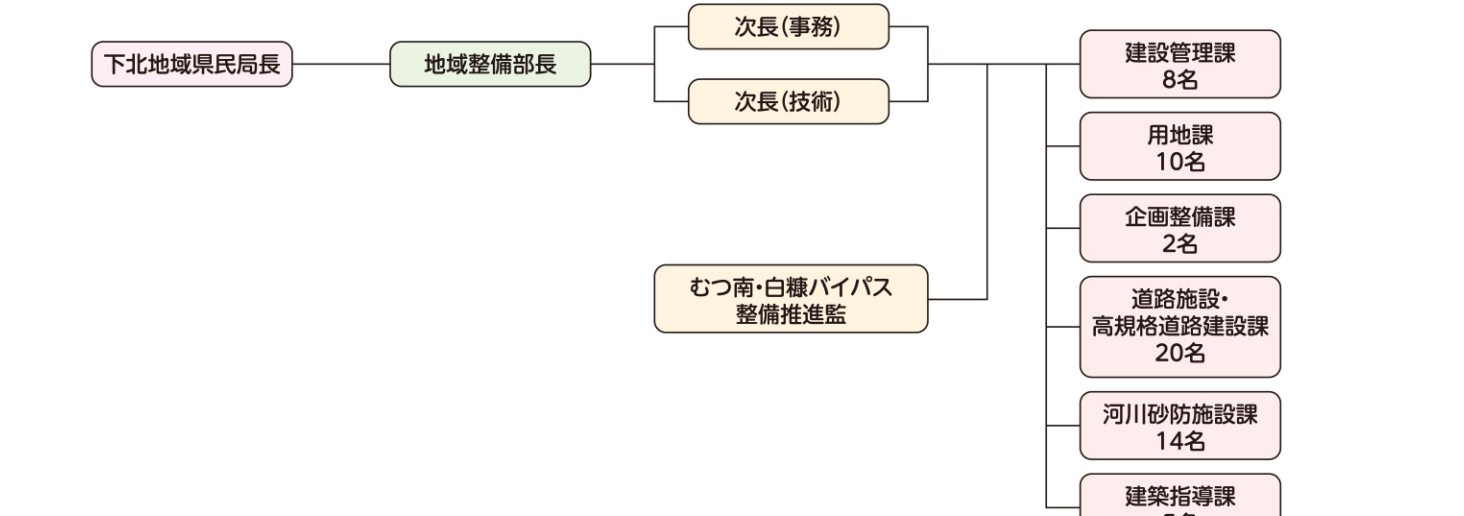
※就業人口は、令和2年10月1日現在（国勢調査）
就業人口の数には「不詳」を含むため内訳を合計しても総数と一致しない
※括弧内は、総数に対する構成比

くらしと文化



安ぜん館の桜 <むつ市>、重要無形文化財 下北の能舞 <東通村>、日本の地湯 仏ヶ浦 <むつ市>、濃霧の中の下風呂温泉街 <風間浦村>、尻屋崎灯台 <東通村>

組織

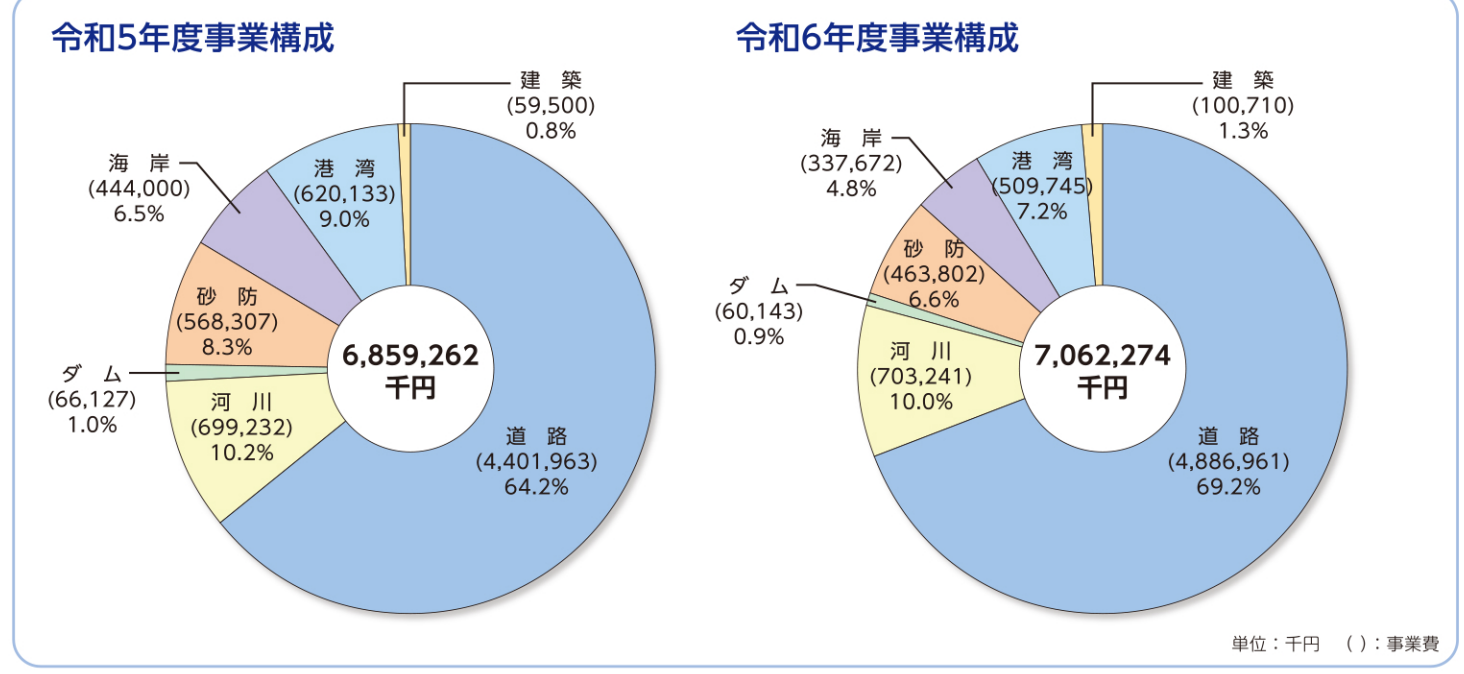


合計 63名 (非常勤含む)

令和6年度事業総括表

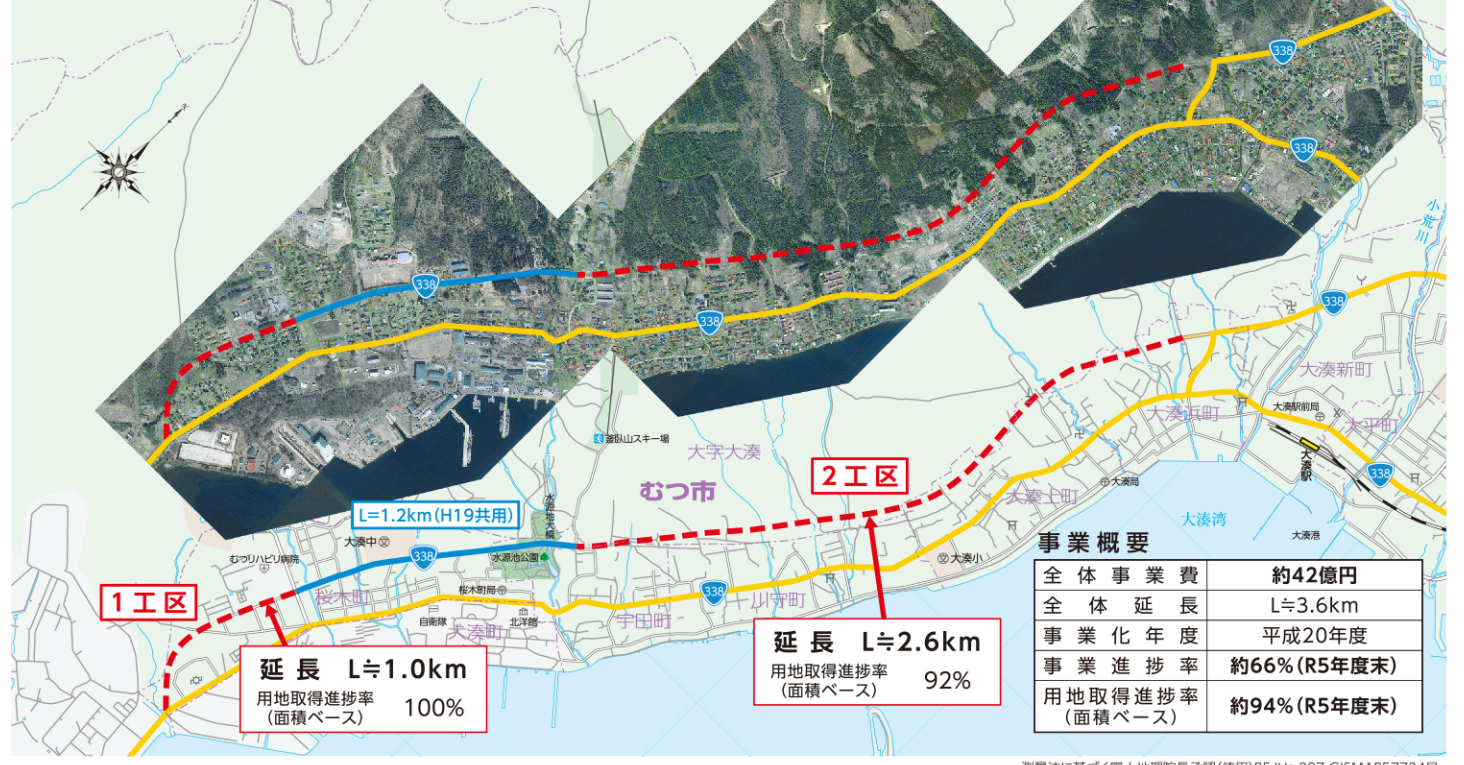
年度	事業名	道路	河川	ダム	砂防	海岸	港湾	建築	災害	計
令和5年度	補助事業	最終 5,160,427	839,290	0	584,604	388,000	561,000	51,645	-	7,584,966
	当初	2,974,477	354,290	0	354,400	270,000	561,000	54,000	-	4,568,167
	単独事業	最終 1,617,331	356,985	66,199	243,959	164,952	59,133	4,213	-	2,512,772
当初	1,427,486	344,942	66,127	213,907	174,000	59,133	5,500	-	2,291,095	
計	最終 6,777,758	1,196,275	66,199	828,563	552,952	620,133	55,858	-	10,097,738	
当初(A)	4,401,963	699,232	66,127	568,307	444,000	620,133	59,500	-	6,859,262	
令和6年度	補助事業	3,288,881	260,000	0	281,200	237,000	288,000	84,270	-	4,439,351
	単独事業	1,598,080	443,241	60,143	182,602	100,672	221,745	16,440	-	2,622,923
	計 (B)	4,886,961	703,241	60,143	463,802	337,672	509,745	100,710	-	7,062,274
対前年度当初比 (B/A)	111.0%	100.6%	91.0%	81.6%	76.1%	82.2%	169.3%	-	103.0%	

※令和6年度予算については内訳ベース。令和5年度修正予算は、令和5年度最終値に含まれます。



道路

● 国道338号 大湊II期バイパス



● 国道338号 白糠バイパス



青森県 下北地域県民局 地域整備部
〒035-0073 むつ市中央一丁目1番8号
TEL 0175-22-8581(代表) FAX 0175-22-9540
ホームページアドレス <https://www.pref.aomori.lg.jp/soshiki/kenmin/sh-seibi/>

● 下北半島縦貫道路 国道279号 むつバイパス



● 下北管内の道路現況

番号	路線番号/路線名	実延長(m)	改良状況		橋梁		トンネル	
			改良済(m)	改良率(%)	箇所	延長(m)	箇所	延長(m)
1	国道279号	84,730	84,568	99.8	65	1,328	0	0
2	国道338号	158,534	135,984	85.8	89	1,999	4	119
3	小計	243,264	220,552	90.7	154	3,327	4	119
1	(04)むつ恐山公園大池線	40,609	25,543	62.9	24	506	0	0
2	(06)むつ尻屋橋線	32,834	31,702	96.6	13	469	0	0
3	(07)むつ東通村線	10,114	10,114	100.0	6	177	0	0
4	(46)川内佐井線	41,021	38,264	93.3	22	208	0	0
5	小計	124,578	105,623	84.8	65	1,360	0	0
1	(172)尻屋橋線	7,239	6,675	92.2	1	5	0	0
2	(174)長坂大湊線	5,169	4,264	82.5	2	16	0	0
3	(175)九郎沼沿野沢線	6,671	6,671	100.0	8	105	0	0
4	(176)赤川北下停車場線	4,596	4,596	100.0	1	70	0	0
5	(177)海老川新町線	2,462	2,462	100.0	1	3	0	0
6	(232)大湊線	288	288	100.0	0	0	0	0
7	(248)尻房小田野沢線	14,348	13,046	90.9	2	11	0	0
8	(253)長後川内線	12,401	12,401	100.0	18	761	0	0
9	(266)間根野沢線	9,556	7,717	80.8	0	0	0	0
10	(271)赤川停車場線	769	769	100.0	1	3	0	0
11	(272)北下停車場線	1,341	1,260	94.0	1	81	0	0
12	(273)田名部停車場線	344	344	100.0	1	3	0	0
13	(274)陸奥間根停車場線	347	347	100.0	0	0	0	0
14	(275)川代停車場線	98	98	100.0	0	0	0	0
15	(277)正津川停車場線	115	115	100.0	0	0	0	0
16	(278)大湊停車場線	456	456	100.0	0	0	0	0
17	(284)葉野佐井線	23,445	15,252	65.1	20	257	0	0
18	小計	89,645	76,761	85.6	56	1,315	0	0
19	合計	457,487	402,936	88.1	275	6,002	4	119

河川

● 河川の現況

級別	水系名	河川数	区間延長		備考
			左岸	右岸	
2	田名部川	11	47,556.4	47,483.6	田名部川、小川、青平川、目名川他
	今泉川	3	8,100.0	8,100.0	今泉川、松田川、天狗川
河川	正津川	2	17,350.0	17,250.0	正津川、宇曾利湖
	川内川	12	37,699.1	37,880.9	川内川、名目沢沢、本湯沢、大利屋川他
川	戸沢川	2	2,350.0	2,350.0	戸沢川、柳ノ沢川
	奥戸川	2	7,500.0	7,500.0	奥戸川、小川川
川	野牛川	2	7,600.0	7,600.0	野牛川、石釜沢
	その他(支流が無い川)	14	65,036.4	64,963.6	大畑川、脇野沢川、出戸川、大佐井川他
合計		48	193,373.7		

※合計延長は、各水系の左右岸延長のうち長い方の延長を合計したものです

● 「青森県ふるさとの水辺サポーター制度」によるボランティア活動



海岸

● 下北管内の海岸現況

所管別	海岸線延長(m)	海岸保全区域延長(m)	海岸保全施設の現況								
			堤防(m)	護岸(m)	小計(m)	突堤(基)	岸壁(基)	防波堤(基)	水門等(箇所)		
国交省水管理・国土保全局	169,756	58,782	2,752	37,238	39,990	79	2,617	118	12,453	16,420	49
国交省港湾局	36,024	18,546	3,549	9,264	12,813	12	525	21	3,607	0	10
計	205,780	77,328	6,301	46,502	52,803	91	3,142	139	16,060	16,420	59
国交省水管理・国土保全局	436,568	213,104	39,156	92,901	132,057	199	9,321	393	33,050	53,549	56
国交省港湾局	117,784	64,001	12,213	23,215	35,428	44	2,902	83	13,860	2,013	35
計	554,352	277,105	51,369	116,116	167,485	243	12,223	476	46,910	55,562	91

令和6年度 管内主要事業一覧

事業種別	事業名	施工箇所	全体計画	事業期間	全体事業費	令和6年度予定	概要
道路改良	国道279号 道路改良事業 (奥内BP)	むつ市 奥内	延長 11,000m 幅員 7.0(13.5)m	R4~R14	24,900	事業費 50 道路予備設計B 地質調査	
	国道279号 道路改良事業 (むつ南BP)	むつ市 田名部	延長 8,700m 幅員 7.0(13.5)m	H15~R7	25,000	事業費 1,682 道路改良工、舗装工 地盤改良工、舗装工	
	国道338号 道路改良事業 (大湊II期)	むつ市 大湊	延長 3,670m 幅員 6.5(16.0)m	H20~R9	4,200	事業費 306 道路改良工、用地補修	
	国道338号 道路改良事業 (白糠BP)	東通村 白糠	延長 6,680m 幅員 6.5(11.5)m	S62~R14	9,717	事業費 238 橋梁下部工(P1)、道路改良工、用地補修	A2橋台 発注済み
道路災害防除	国道279号 道路改良事業 (易国間地区)	風間浦村 易国間3	延長 1,100m	H29~	1,100	事業費 84 法面工	
広域避難路確保	国道279号 道路改良事業 (木野野区工区)	むつ市 大畑町 木野野	延長 2,200m 幅員 6.0(9.0)m	R2~	10,600	事業費 30 水文調査・解析	
橋梁	むつ尻屋崎線 橋梁架替事業 (赤坂橋)	むつ市 田名部	延長 70.7m 幅員 6.0(12.0)m	H26~R9	1,350	事業費 130 橋脚工	
総合流域防災事業 (河川)	奥戸川	大間町 築堤掘削	延長 1,430m 幅員 1,640m	H27~R6	900	事業費 10 築堤・掘削	
河川メンテナンス事業	新田名部川	むつ市 若松町	掘削 1基	R2~	1,800	事業費 250 水門更新	
侵食対策事業	鳥沢海岸	むつ市 鳥沢	人工リーフ 11基	S60~	9,576	事業費 148 人工リーフ工	
海岸メンテナンス事業	稲崎-入口海岸	東通村 野牛	傾斜掘削工 297m	H29~	800	事業費 50 掘削工、測量設計	
火山砂防事業	大荒川	むつ市 大平	土石流堆積工 1箇所 砂防えん堤 1基	H27~	1,050	事業費 10 砂防えん堤工	
通常砂防事業	北畑沢	むつ市 川内町	砂防えん堤 2基 深流保全工 455m	H29~	420	事業費 10 砂防えん堤工	
	地蔵堂沢	むつ市 脇野沢 蛸田	砂防えん堤 2基 深流保全工 111m	H27~	470	事業費 20 砂防えん堤工	
総合流域防災事業 (砂防)	南大湊上町沢	むつ市 大湊	砂防えん堤工 1基 深流保全工 520m	R3~	600	事業費 10 用地測量	
	新瀬川 外 (下北管内)	風間浦村 下風呂外	砂防堰堤改良工 9基	H31~	380	事業費 50 砂防堰堤改良工	
砂防メンテナンス事業	小松野川 外 (下北管内)	むつ市 大湊外	砂防堰堤改良工 4基	H30~	615	事業費 40 砂防堰堤改良工	
急傾斜地崩壊対策	大佐井川 1号区域	佐井村 佐井	延長 186m	R2~	510	事業費 40 法面工	
	白糠4号区域	東通村 白糠	延長 170m	R1~	270	事業費 24 法面工	
災害関連事業	桂川区域	むつ市 川内町 桂川	延長 127m	R3~	150	事業費 40 法面工	
	脇野沢川	むつ市 脇野沢 渡向	延長 313.8m	R4~	300	掘削・掘削 用地補償	
地方創生連整備推進交付金事業	大湊港 大湊地区	むつ市 大湊町	岸壁・物揚場・船揚場 補修一式	R4~	300	事業費 90 保留施設補修	
	仏ヶ浦港 長後地区	佐井村 長後	防波堤 物揚場補修一式	H6~	1,701	事業費 138 防波堤整備	

土砂災害・雪崩対策

● 土砂災害・雪崩対策の現状

危険箇所	危険箇所区域 要対策箇所数	危険箇所区域 保全人家戸数	着手箇所及び着手率		整備箇所及び整備率		
			箇所数	着手率	箇所数	整備率	
下北管内	土石流	97箇所	1,338戸	39.2%	35箇所	36.1%	
	地すべり	6箇所	264戸	16.7%	1箇所	16.7%	
	急傾斜地	78箇所	3,449戸	83.3%	46箇所	59.0%	
	合計	181箇所	5,051戸	57.5%	82箇所	45.3%	
県全体	雪崩対策	117箇所	2,013戸	0.0%	0箇所	0.0%	
	土石流	645箇所	10,181戸	20.3箇所	31.5%	175箇所	27.1%
	地すべり	64箇所	4,519戸	22箇所	34.4%	18箇所	28.1%
	急傾斜地	805箇所	14,249戸	538箇所	66.8%	333箇所	41.4%
合計	1,514箇所	28,949戸	763箇所	50.4%	526箇所	34.7%	
雪崩対策	1,003箇所	14,779戸	24箇所	2.4%	24箇所	2.4%	

● 土砂災害警戒区域等の指定状況

危険箇所	土砂災害特別警戒区域 (レッド)		土砂災害警戒区域 (イエロー)のみ		計	指定市町村数
	箇所数	総トン数	箇所数	総トン数		
下北管内	土石流	110箇所	43箇所	153箇所	4	4市村
	地すべり	0箇所	10箇所	10箇所	3	3市村
	急傾斜地	315箇所	43箇所	358箇所	5	5市町村
	合計	425箇所	96箇所	521箇所	5	5市町村
県全体	土石流	708箇所	453箇所	1,161箇所	31	31市町村