

令和6年度

管内概要



写真：令和5年度 国道102号奥入瀬溪流区間における社会実験の実施状況

青森県上北地域県民局地域整備部

はじめに

上北地域県民局地域整備部が所管する地域は、本県を地形的に二分する八甲田山系の東側に位置し、管内市町村数9（2市、6町、1村）、面積約2,125平方キロメートル（県土占有率22%）、管内人口約17万人（県人口占有率16%）となっています。

上北地域は、北部は陸奥湾、東部は太平洋に面し、西部には広大な自然景観を有する八甲田山系が連なり、南西部の秋田県との県境には神秘的な湖と優美な溪流で知られる十和田湖・奥入瀬溪流、北東部太平洋岸付近には県内随一の広さを持ち、水産資源に恵まれた小川原湖など、多くの自然・観光資源を有しています。

上北地域の南部には、十和田湖に源を發し太平洋へ注ぐ、流域住民が「母なる川」として守り育ててきた奥入瀬川が流れており、地域に潤いと恩恵をもたらしています。

道路は、幹線として、みちのく有料道路や国道4号、国道102号などがあるほか、国道45号上北自動車道、国道279号下北半島縦貫道路（野辺地IC～横浜吹越IC）が順次供用されています。また、国道103号青撫山バイパスなどの整備が進められています。

東北新幹線七戸十和田駅や三沢空港を有しており、陸と空の両面において本県の交通の要衝となっています。

また、周辺環境や景観を調和した形で、風力発電施設、太陽光発電施設などの再生可能エネルギーの導入が進んでおり、特に、六ヶ所村のむつ小川原港開発地区では、クリーンエネルギー、国家石油備蓄基地、原子燃料サイクル施設、核融合関連施設、研究機関等が立地しており、多様なエネルギー関連施設が集積しています。

当部では、安全で円滑な道路交通を確保するための道路事業、自然災害から国土を保全するための河川・海岸・砂防等事業、海路による物流を支えるとともに十和田湖遊覧船観光を支える港湾事業、十和田湖の水質保全に寄与する下水道事業、良質な居住環境を提供する県営住宅事業などを行っています。

管内市町村勢概要

市 町 村	面 積 (km ²)	人 口 (人)
十 和 田 市	725.65	58,152
三 沢 市	119.39	37,685
野 辺 地 町	81.68	11,468
七 戸 町	337.23	13,638
六 戸 町	83.89	10,219
横 浜 町	126.38	3,997
東 北 町	326.50	15,506
お い ら せ 町	71.96	24,132
六 ヶ 所 村	252.58	9,984
管 内 計	2,125.26	184,781
青 森 県 全 体	9,645.10	1,178,731

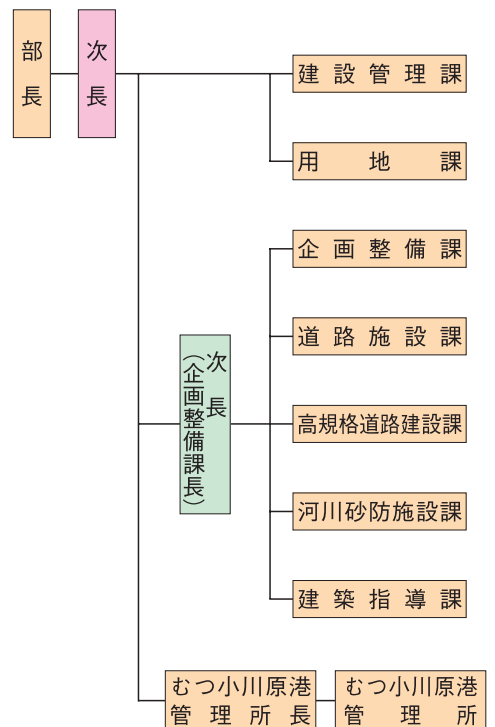
人口 R 6.2.1 現在 青森県の推計人口（県統計分析課）
面積 R 6.1.1 現在 全国都道府県市区町村別面積調（国土地理院）

令和6年度事業費調べ(県当初予算)

令和6年4月現在（単位：千円）

事業別	R 5 (当初)			R 6 (当初)			前年度比		
	補助	県単	計	補助	県単	計	補助	県単	計
道 路	6,042,417	1,971,699	8,014,116	5,359,900	2,266,426	7,626,326	0.89	1.15	0.95
都市計画	0	0	0	0	0	0	-	-	-
河 川	266,000	508,761	774,761	350,000	451,519	801,519	1.32	0.89	1.03
災 害	0	0	0	0	0	0	-	-	-
砂 防 急 傾 斜	82,000	298,789	380,789	122,600	270,419	393,019	1.50	0.91	1.03
海 岸	96,000	70,440	166,440	90,000	70,440	160,440	0.94	1.00	0.96
港 湾	282,900	158,152	441,052	312,000	125,308	437,308	1.10	0.80	0.99
下 水 道	48,000	194,353	242,353	102,000	201,348	303,348	2.13	1.04	1.25
県営住宅	0	22,254	22,254	0	47,619	47,619	-	2.14	2.14
営 繕	0	0	0	0	0	0	-	-	-
合 計	6,817,317	3,224,448	10,041,765	6,336,500	3,433,079	9,769,579	0.93	1.06	0.97

機構(定数内職員59名)



下北半島縦貫道路

1. 概要

下北半島縦貫道路は、下北地方と県内他地域の交流を促進するとともに、下北半島国定公園地域の広域観光ルートを形成し、かつ、むつ小川原開発計画の支援などを目的に地域高規格道路として整備しています。

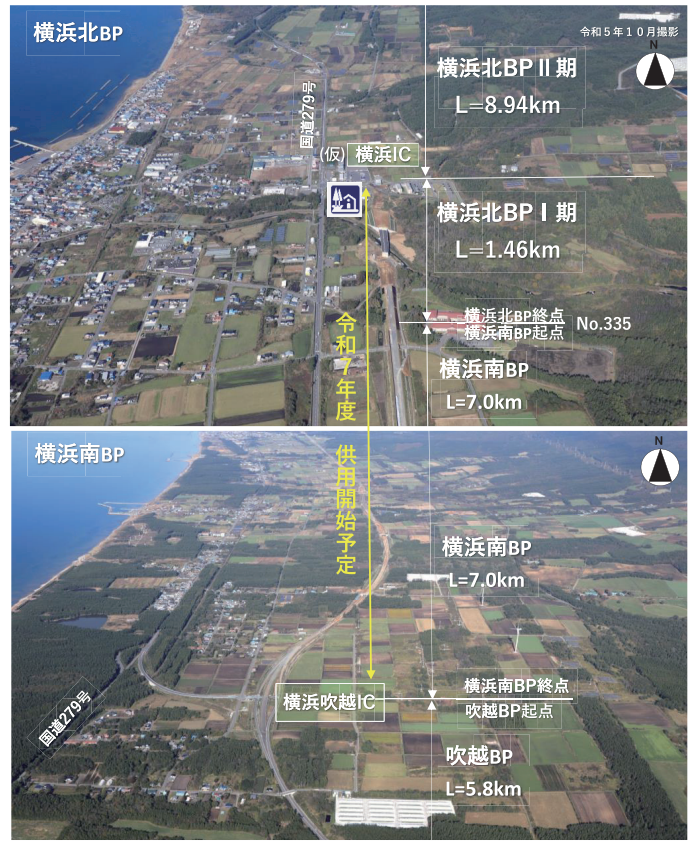
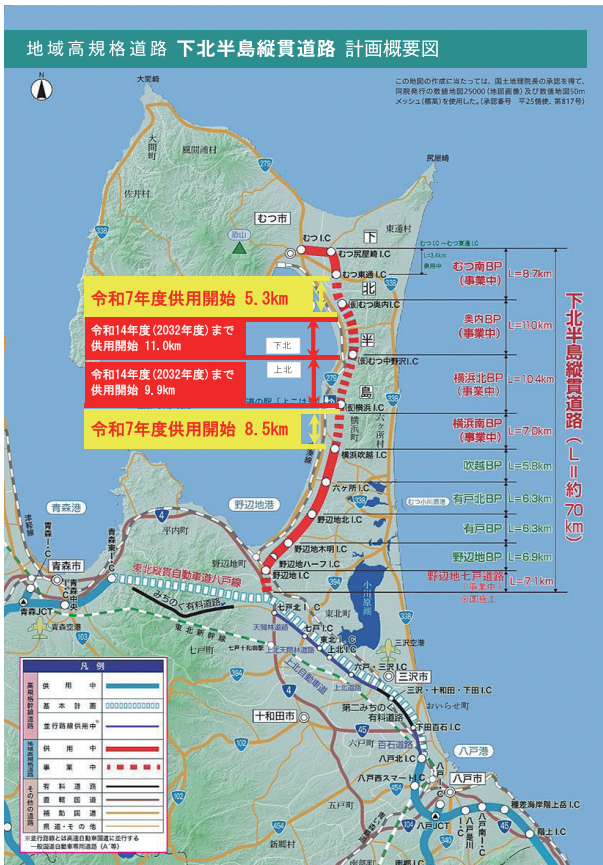
2. 整備状況

(単位：億円)

	全体計画	供用開始	事業着手年度	全体事業費	R6事業費
国道279号 野辺地バイパス	L= 6.9 km	H16. 11. 26 H17. 12. 2	昭和60年度	約159	—
国道279号 有戸バイパス	L= 6.3 km	H16. 11. 26	平成5年度	約126	—
国道279号 有戸北バイパス	L= 6.3 km	H24. 11. 13	平成12年度	約108	—
国道279号 吹越バイパス	L= 5.8 km	H24. 11. 15	平成20年度	約93	—
国道279号 横浜南バイパス	L= 7.0 km	未供用	平成25年度 (見込み)	約174 (見込み)	9.07
国道279号 横浜北バイパス	L= 10.4 km	未供用	平成28年度 (見込み)	約196 (見込み)	6.38



国道279号下北半島縦貫道路横浜吹越インターチェンジ以北



事業概要

下北半島縦貫道路は、下北地方生活圏の中心都市「むつ市」と東北縦貫自動車道八戸線を結び、下北・南部・青森地方生活圏の地域間連携強化、下北地方の産業等の発展を支援する地域高規格道路^{※1}として広域道路整備基本計画^{※2}に基づき整備しています。

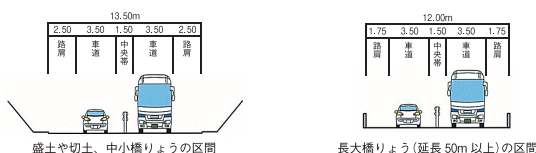
区間及び延長

起 点：青森県むつ市
 終 点：青森県上北郡七戸町
 延 長：約70キロメートル

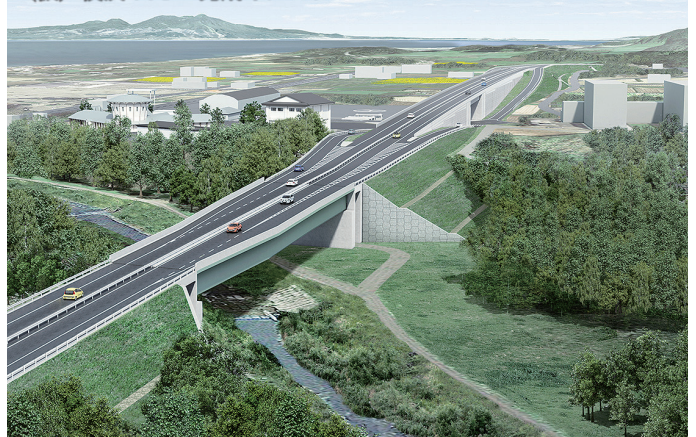
道路規格

道路の種類：自動車専用道路
 道路車線数：4車線及び2車線
 道路の区分：第1種第2級及び第1種第3級
 設計速度：100km/h及び80km/h

標準的な箇所の道路の断面図



(仮)横浜I.C 完成イメージ



道路

1. 概要

道路は県土の骨格を形成し、都市間ネットワークの形成及び豊富な観光資源の活用を支え、交通安全確保や自然災害に強いことを目的に整備されます。

令和6年度は、国道394号榎林バイパスなど各工区の整備を進めます。

また、国道102号奥入瀬溪流沿いの落石対策として、道路災害防除工事を実施します。

2. 令和6年度主要事業

(単位：百万円、%)

事業名	路線名	所在地	全体計画	事業期間	全体事業費	R6事業費	R6末進捗率
改築	国道394号	七戸町 榎林	整備延長 L=3,100m	H21~	5,830	102	80.7
	馬門野辺地線	野辺地町 馬門道	整備延長 L=550m	H28~	2,300	480	76.9
橋梁補修	国道338号	六ヶ所村 二又橋	整備延長 L=170m	H29~	885	149	94.4
	水喰上北町(停)線	七戸町 甲地橋	整備延長 L=209m	R3~	433	200	72.3
凍雪害防止	戸来十和田線	十和田市 中渡~松屋敷	整備延長 L=1,820m	R4~	700	30	18.7
災害防除	国道102号	十和田市 奥瀬2	整備延長 L=1,000m	H22~	815	60	75.6
交通安全	国道338号	おいらせ町 二川目	整備延長 L=1,600m	H25~	1,380	40	91.5



国道394号(榎林バイパス)工事(七戸町)



馬門野辺地線(野辺地橋)工事(野辺地町)

河川

1. 概要

河川の氾濫による災害を未然に防ぎ、生命、財産を守るため、令和6年度は高瀬川(七戸川)、明神川において河川改修事業を進めます。

2. 令和6年度主要事業

(単位：百万円、%)

事業名	河川名	所在地	全体計画	事業期間	全体事業費	R6事業費	R6末進捗率
広域河川改修	高瀬川 (七戸川)	東北町 七戸町	整備延長 L=21,220m	S55~	17,448	0	52.9
洪水特定対策推進	高瀬川 (七戸川)	東北町 七戸町	整備延長 L=1,400m	R2~	2,520	250	57.4
総合流域防災	明神川	おいらせ町	整備延長 L=3,670m	H18~	3,287	0	60.1
洪水特定対策推進	明神川	おいらせ町	整備延長 L=1,470m	R4~	1,000	100	36.0



明神川特定洪水対策推進事業(おいらせ町)

ダム(清水目ダム)

1. 概要

二級河川野辺地川の洪水被害解消のため、当時の県農林部が昭和53年度~平成13年度に建設し、平成14年度から河川管理者である上北地域県民局地域整備部に管理が移行し、現在に至っています。

2. ダム等諸元

ダム		貯水池	
河川名	二級河川野辺地川	集水面積	17.0km ²
位置	東北町字清水目深山内	湛水面積	0.29km ²
形式	重力式コンクリートダム	総貯水容量	2,630,000m ³
目的	洪水調節	堆砂量	510,000m ³
堤高	33.50m	設計洪水位	EL.120.50m
堤頂長	195.00m	サーチャージ水位	EL.120.90m
堤体積	79,500m ³	常時満水位	EL.108.60m
洪水調節方式	穴あき無操作方式	計画放流量	70.0m ³ /s



清水目ダム全景(東北町)

海岸

1. 概要

津波、高潮、波浪等による海岸災害から守り、護岸の機能回復を図るため、令和6年度は、百石海岸では津波対策事業を、木明海岸では老朽化対策事業を進めます。

2. 令和6年度主要事業

(単位：百万円、%)

事業名	海岸名	所在地	全体計画	事業期間	全体事業費	R6事業費	R6末進捗率
津波危機管理対策緊急	百石海岸	おいらせ町 一川目	堤防工 L=2,620m	H24~	1,200	50	60.7
老朽化対策緊急	木明海岸	野辺地町 蟹田	護岸工 L=303m	R2~	1,000	40	39.2



百石海岸津波危機管理対策緊急事業（おいらせ町）

砂防

1. 概要

土石流から人命や財産を守るため、土石災害防止を重点とした砂防事業を進めており、令和6年度は3溪流の砂防えん堤、併せて既設砂防えん堤の機能向上を目的とした流木対策、緊急改築事業を進めます。

2. 令和6年度主要事業

(単位：百万円、%)

事業名	溪流名	所在地	全体計画	事業期間	全体事業費	R6事業費	R6末進捗率
火山砂防	東湖北沢	十和田市 奥瀬	砂防えん堤1基	H29~	225	10	31.3
	中村沢	十和田市 深持	砂防えん堤1基	H29~	290	10	53.4
	中宇樽部沢	十和田市 奥瀬	砂防えん堤1基	H30~	400	10	26.2
総合流域防災 (流木対策)	中六ヶ所沢外	六ヶ所村 泊外	既設不透過型砂防えん堤 6基の流木対策	H31~	275	10	100.0
砂防 メンテナンス	オモ沢外	十和田市 法量	既設不透過型砂防えん堤 3基の改築	R1~	210	30	100.0



(流木対策) 押付沢総合流域防災砂防事業（六ヶ所村）

急傾斜地対策

1. 概要

急傾斜地の崩壊による災害の防止を図るため、急傾斜地崩壊防止工事を進めており、令和6年度は、8箇所（公共1箇所、県単7箇所）の整備を進めます。

2. 令和6年度主要事業

(単位：百万円、%)

事業名	区域名	所在地	全体計画	事業期間	全体事業費	R6事業費	R6末進捗率
急傾斜地 崩壊対策	ふくべ 瓢2号	おいらせ町	整備延長 L=220.0m 法面工 A=2,708㎡	H27~R10	280	20	64.3



瓢2号区域急傾斜地崩壊対策事業（おいらせ町）

港 湾

1. 概 要

重要港湾むつ小川原港は太平洋岸に位置し、むつ小川原開発計画を背景に昭和53年から港湾建設工事に着手し、現在5千トン岸壁2バース、2千トン岸壁8バース等の施設が完成（暫定含む）しています。

その他、地方港湾として陸奥湾に位置する野辺地港と十和田湖に位置する子ノ口港、休屋港を管理しています。



むつ小川原港（六ヶ所村）

2. 令和6年度主要事業

(単位：百万円、%)

事業名	区域名	所在地	全体計画	全体事業費	R6事業費	R6末進捗率
統合補助	むつ小川原港	六ヶ所村 鷹架	浚渫工(-7.5m) V=50,000m ³	498	102	61
海岸高潮対策	野辺地港	野辺地町 馬門	離岸堤嵩上げ L=750m	1,152	95	100

下水道 (十和田湖特定環境保全公共下水道)

1. 概 要

十和田湖及び奥入瀬渓流の自然環境保全や十和田湖周辺に住む人々の生活環境の改善を図るため、隣県の秋田県と共同で昭和55年度から事業着手し、平成3年度より供用開始しています。

現在は、公募により指定管理者に選定された(公財)青森県建設技術センターが日常の維持管理を行っており、施設の改築・更新は、平成23年度からは下水道長寿命化支援制度、さらに、平成29年度からは下水道ストックマネジメント計画に基づき行っています。

2. 諸 元 (現況)

処 理 面 積	143.0ha (青森県89.1ha、秋田県53.9ha)	
処 理 能 力	4,850m ³ /日	
幹線管渠延長	20.0km (青森県10.7km、秋田県9.3km)	
ポンプ場	6箇所 (青森県4箇所、秋田県2箇所)	
マンホールポンプ	20箇所 (青森県6箇所、秋田県14箇所)	
処 理 場	名 称	十和田湖浄化センター
	位 置	十和田市大字奥瀬十和田湖畔宇樽部361-4
	面 積	5.0ha
	処 理 方 法	長時間エアレーション法
	放 流 先	十和田市焼山地区内 (十和田橋)
放 流 河 川	奥入瀬川	
総 事 業 費	約147億円 (青森県約101億円、秋田県約46億円)	
関 連 市 町 村	青森県十和田市、秋田県鹿角郡小坂町	

建 築

概 要

① 建築指導

建築物の敷地、構造、設備等の安全や利便性の確保及び快適な居住環境の整備並びに安心・安全なまちづくりの推進のため、主に下記の手続き等に関する業務を行っています。

- 建築基準法による建築確認申請及び中間・完了検査等
- 建築基準法による建築物等の定期調査 (検査) 報告
- 建築基準法による違反建築物等の是正指導及び防災査察
- 長期優良住宅促進法による各種認定申請及び届出
- 建築物省エネ法による各種認定申請及び届出
- エコまち法による低炭素建築物新築等計画認定申請等
- 建設リサイクル法による建築物解体工事等の届出
- 福祉のまちづくり条例による特定建築物新築等の届出
- 浄化槽法による浄化槽設置届出の人槽算定に関すること

② 県営住宅

公営住宅法に基づき整備し、住宅に困窮する低額所得者に低廉な家賃で賃貸する住宅について、入退居管理、家賃等の収納及び維持修繕等の業務を行っています。

管理戸数等の状況

所在地	団地名	構造規模	棟数	戸数	備 考
十和田市	上平団地	RC2F	10	52	
三 沢 市	桜町団地	RC6F	1	35	市営住宅併存
計	2	団地	11	87	

財産管理・用地関係

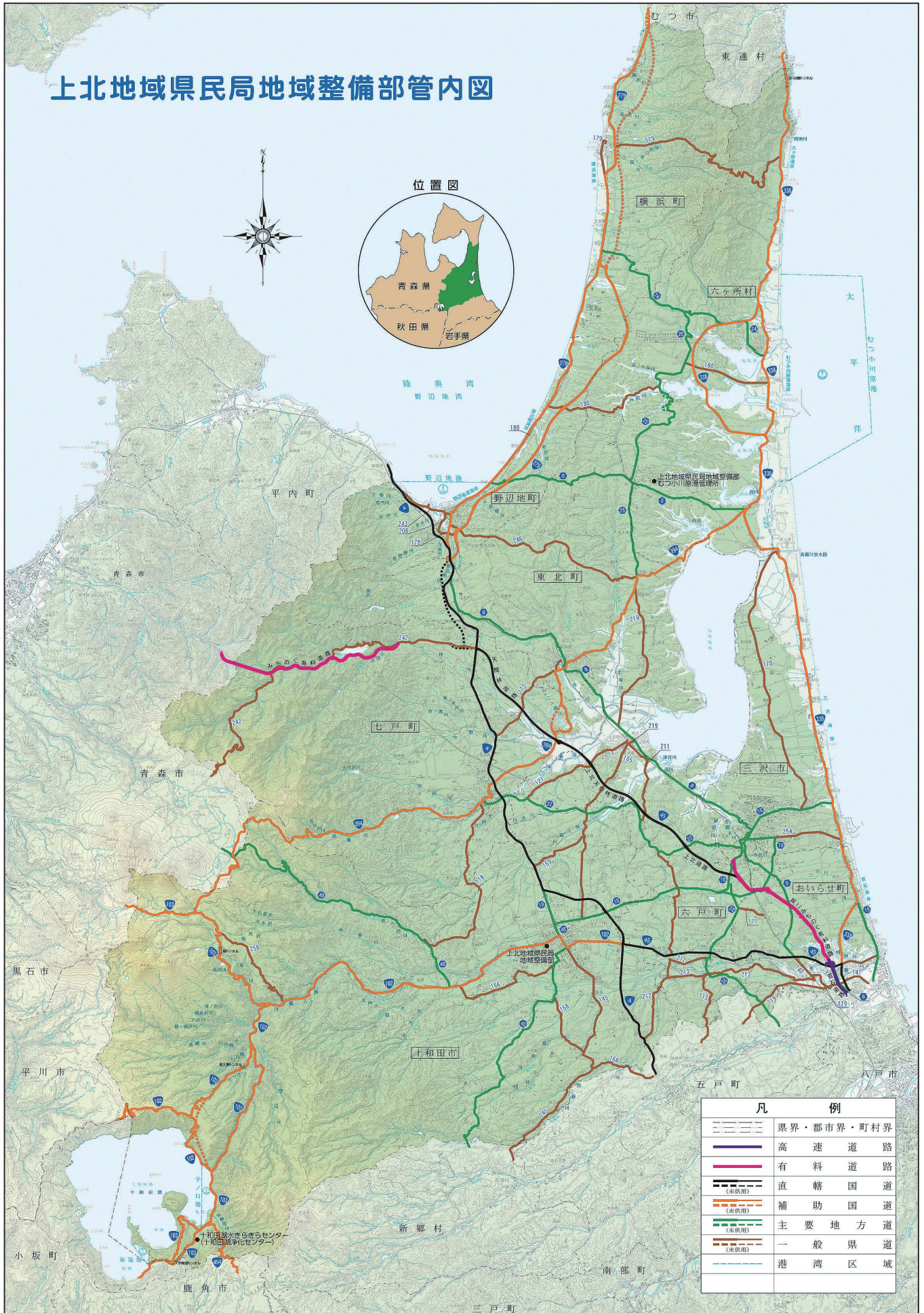
1. 令和5年度占用等許可状況

区 分	件 数	使用料等(円)
道路占用許可	788	41,379,341
道路工事施行承認	42	-
河川占用許可	263	4,803,245
海岸占用許可	7	24,740
国有財産使用許可	2	34,339
採取計画認可	23	745,800
港湾施設使用許可	27	1,241,510
合 計	1,152	48,228,975

2. 令和5年度用地取得及び補償実績

事業別	用地費総額(円)	用 地 買 収 費			補 償 費	
		取得筆数(筆)	地 積 (m ²)	金 額 (円)	補償件数	金 額 (円)
補助事業	425,513,667	95	69,634,24	90,031,510	56	335,482,157
県単事業	5,753,984	6	2,178.11	3,512,779	4	2,241,205
合 計	431,267,651	101	71,812.35	93,544,289	60	337,723,362

上北地域県民局地域整備部管内図



凡 例	
	県界・郡市界・町村界
	高 速 道 路
	有 料 道 路
	直 轄 国 道
	補 助 国 道
	主 要 地 方 道
	一 般 県 道
	港 湾 区 域

■ 管内9市町村プロフィール



十和田市
「現代美術館」



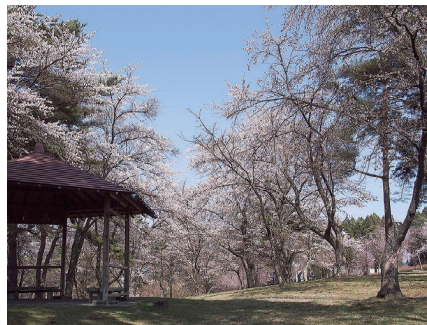
三沢市
「ミススピードル号記念広場」



野辺地町
「のへじ光物語」



七戸町
「天王つつじまつり」



六戸町
「館野公園」



横浜町
「菜の花」



おいらせ町
「春のいちよう公園」



東北町
「日の本中央の碑」



六ヶ所村
「夕日のマテ小屋」

青森県上北地域県民局地域整備部

〒034-0093 十和田市西十二番町20-12
TEL 0176-22-8111(代表) FAX 0176-23-4391
ホームページアドレス <https://www.pref.aomori.lg.jp/soshiki/kenmin/to-kendo/>

青森県上北地域県民局地域整備部むつ小川原港管理所

〒039-3215 上北郡六ヶ所村倉内字笹崎521-2
TEL 0175-74-2344 FAX 0175-74-2288