

平成 30 年 9 月

青森県議会第 295 回定例会

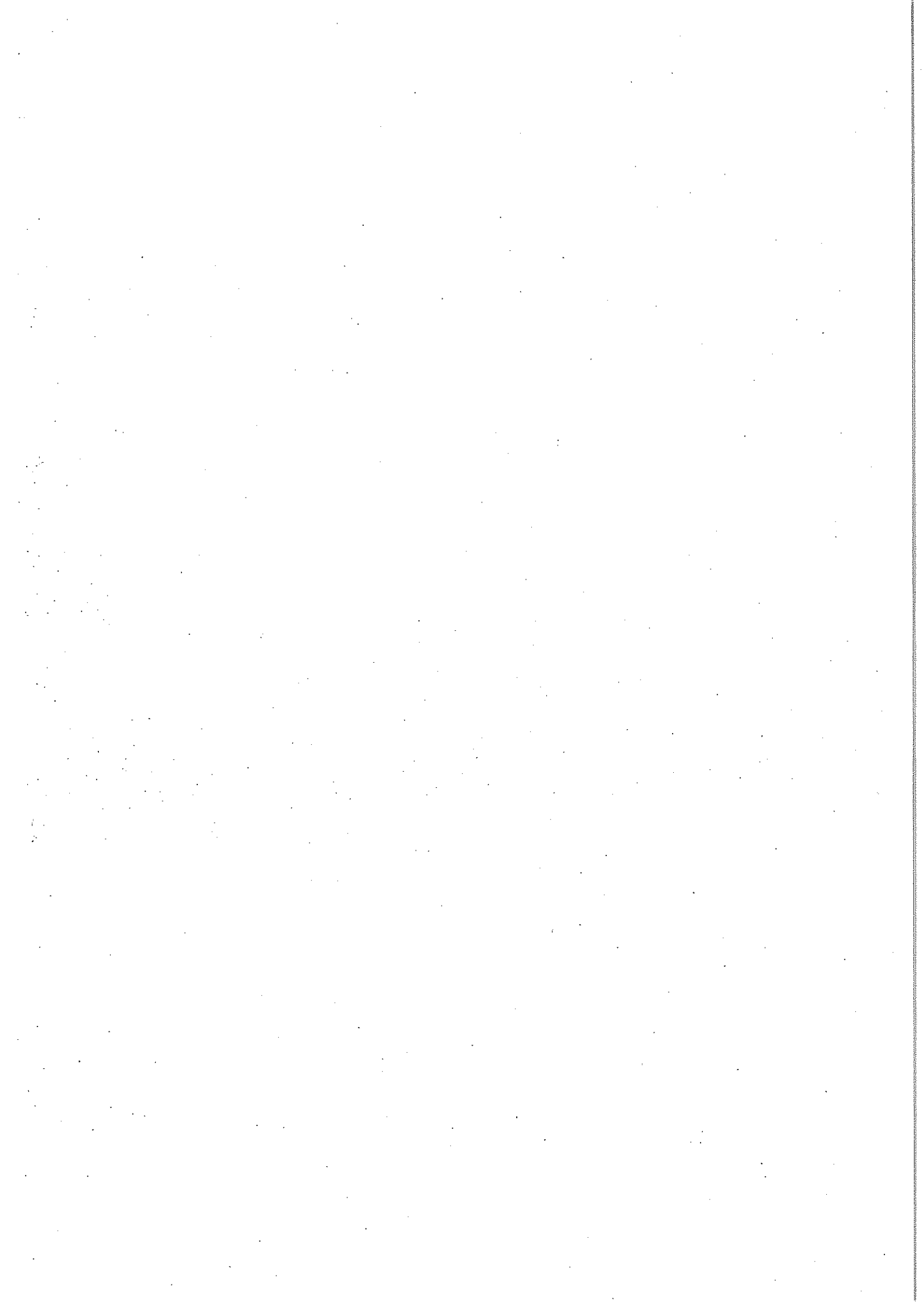
むつ湾フェリー株式会社経営状況説明書

青 森 県

むつ湾フェリー株式会社経営状況説明書を地方自治法第 243 条
の 3 第 2 項の規定により提出する。

平成 30 年 9 月 21 日

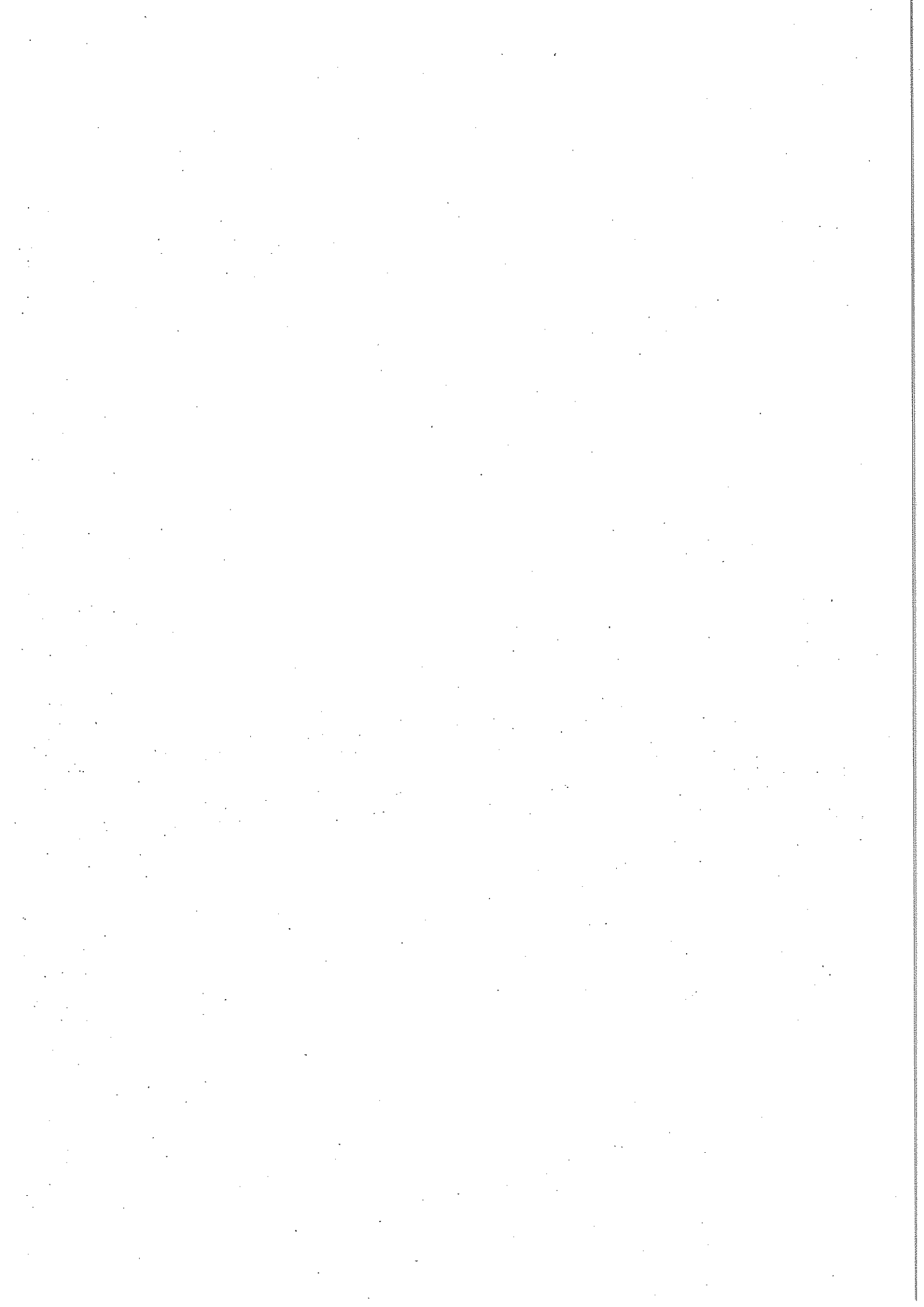
青 森 県 知 事 三 村 申 吾



1 平成 30 年度事業計画

(平成 30 年 4 月 1 日～平成 31 年 3 月 31 日)

平成 30 年度は、蟹田・脇野沢間 22.6km において、4 月 21 日から 11 月 5 日まで、1 日 4 便、2 往復（5 月 3 日から 5 月 5 日まで、8 月 11 日から 8 月 17 日までは 1 日 6 便、3 往復）の旅客及び自動車を航送するフェリーを運航し、観光と津軽半島及び下北半島の交流に寄与していくものである。



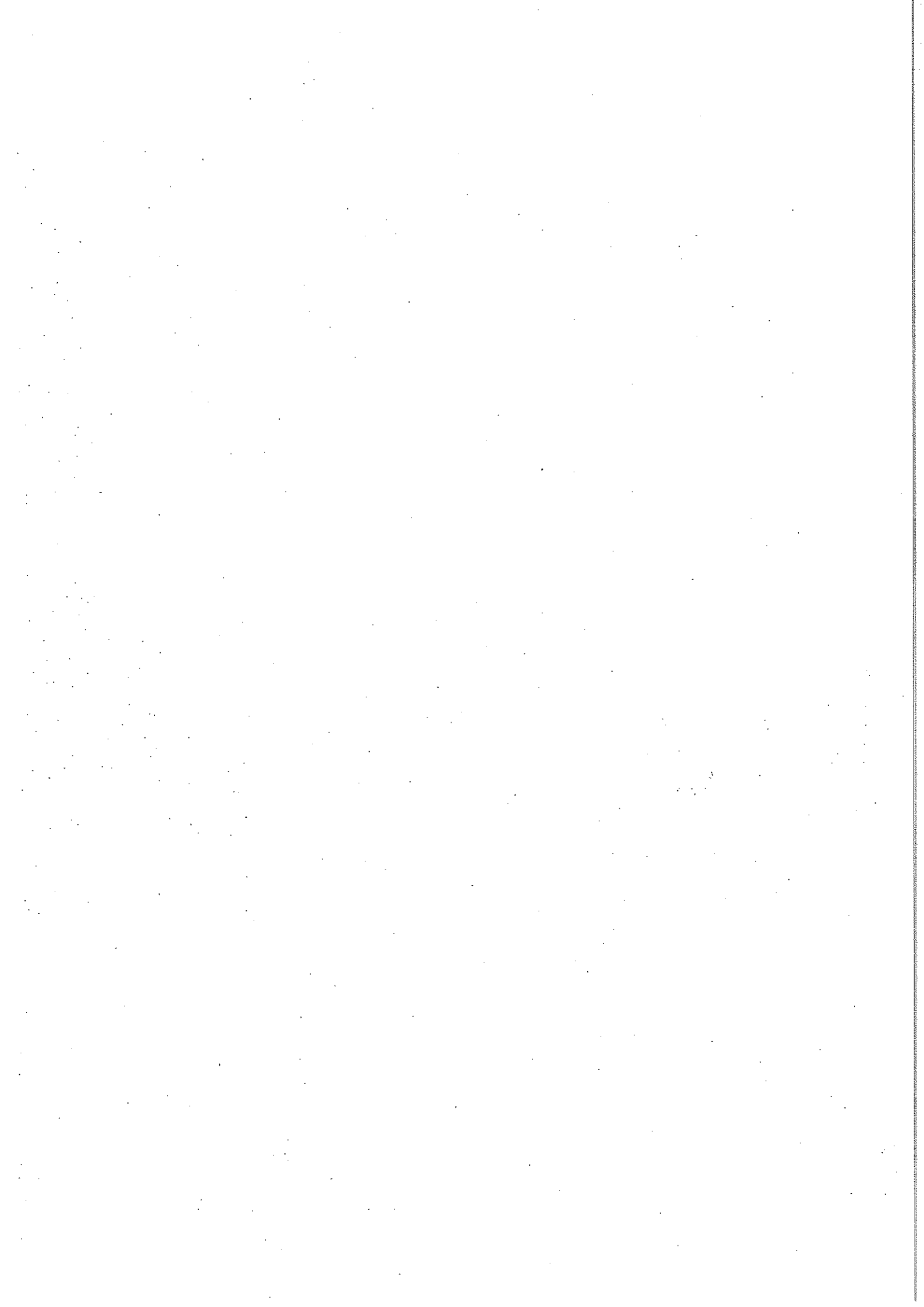
2 平成 29 年度事業実績

(平成 29 年 4 月 1 日～平成 30 年 3 月 31 日)

平成 29 年度は、蟹田・脇野沢間 22.6km において、4 月 21 日から 11 月 5 日まで、1 日 4 便、2 往復 (8 月 8 日から 8 月 17 日までは 1 日 6 便、3 往復) の旅客及び自動車を航送するフェリーを運航し、その主な収支及び内訳は次のとおりである。

(単位 円)

科 目	金 額
運 航 収 益	
旅 客 運 賃 収 入	35,001,080
自 動 車 航 送 運 賃 収 入	47,217,400
運 航 費 用	
燃 料 潤 滑 油 費	13,618,300
船 員 費	31,377,288
修 繕 費	24,663,234



3 平成29年度決算報告書

(1) 貸借対照表

(平成30年3月31日現在)

(単位 円)

科 目	金 額	科 目	金 額
(資産の部)		(負債の部)	
流動資産	6,516,379	流動負債	19,811,301
現金及び預金	6,516,379	未払金	18,958,233
		未払法人税等	206,000
		未払消費税等	478,600
		預り金	168,468
固定資産	91,633,851	固定負債	21,859,434
(有形固定資産)	72,627	長期借入金	9,708,000
船舶	1	長期未払金	10,600,000
船舶器具備品	1	退職給付引当金	1,551,434
航路附属施設	1		
什器備品	72,624	負債合計	41,670,735
(無形固定資産)	90,551,224	(純資産の部)	
営業権	90,310,324	株主資本	56,479,495
電話加入権	240,900	資本金	100,000,000
(投資その他の資産)	1,010,000	利益剰余金	△ 43,520,505
出資金	1,010,000	その他利益剰余金	△ 43,520,505
		繰越利益剰余金	△ 43,520,505
		純資産合計	56,479,495
資産合計	98,150,230	負債純資産合計	98,150,230

(2) 損益計算書

(平成29年4月1日～平成30年3月31日)

(単位 円)

科 目	金 額	金 額
運 航 収 益		88,493,887
旅 客 運 賃	35,001,080	
自 動 車 航 送 運 賃	47,217,400	
特 殊 手 荷 物 運 賃	2,094,200	
小 荷 物 運 賃	48,300	
特 別 室 等 料 金	735,500	
船 舶 雑 収 入	3,397,407	
運 航 費 用		81,641,603
旅 客 費	3,155,778	
自 動 車 航 送 扱 費	1,912,091	
燃 料 潤 滑 油 費	13,618,300	
養 缶 水 費	135,213	
代 理 店 手 数 料	2,200,000	
運 航 雑 費	933,940	
船 員 費	31,377,288	
修 繕 費	24,663,234	
そ の 他 船 費	2,041,319	
船 舶 保 險 料	1,391,000	
船 舶 税 金	177,800	
航 路 付 属 施 設 費	35,640	
運 航 総 利 益		6,852,284
販 売 費 及 び 一 般 管 理 費		18,511,344
營 業 外 収 益		11,659,060
受 取 利 息	179	
雑 収 入	680,037	680,216
營 業 外 費 用		-
特 別 利 益		10,978,844
特 別 損 失		-
税 引 前 当 期 純 損 失		10,978,844
法 人 税、住 民 税 及 び 事 業 税		206,025
当 期 純 損 失		11,184,869

(3) 株主資本等変動計算書

(平成29年4月1日～平成30年3月31日)

(単位 円)

	株 主 資 本				純資産合計
	資 本 金	資本剰余金	利益剰余金	株主資本 合 計	
			繰越利益 剰 余 金		
当 期 首 残 高	100,000,000	0	△ 32,335,636	67,664,364	67,664,364
当 期 変 動 額					
当 期 純 損 失			△ 11,184,869	△ 11,184,869	△ 11,184,869
当 期 変 動 額 合 計	0	0	△ 11,184,869	△ 11,184,869	△ 11,184,869
当 期 末 残 高	100,000,000	0	△ 43,520,505	56,479,495	56,479,495

(4) 個別注記表

1 重要な会計方針に係る事項に関する注記

(1) 固定資産の減価償却の方法

有形固定資産 定額法

(2) 引当金の計上基準

退職給付引当金 従業員の退職給付に備えるため、退職金規程に基づく期末要支給額により計上

(3) リース取引の処理

リース物件の所有権が借主に移転すると認められるもの以外のファイナンス・リース取引については、賃貸借取引に係る方法に準ずる会計処理

(4) 消費税等の会計処理

税込方式

2 貸借対照表に関する注記

有形固定資産の減価償却累計額 376,451,963 円

3 株主資本等変動計算書に関する注記

発行済株式の種類及び総数並びに自己株式の種類及び株式数に関する事項

	前期末株式数	当期末株式数	摘要
発行済株式			
普通株式	540,000 株	540,000 株	
合計	540,000 株	540,000 株	
自己株式			
普通株式	0 株	0 株	
合計	0 株	0 株	

4 リースにより使用する固定資産に関する注記

貸借対照表に計上した固定資産のほか、リース契約により使用している固定資産の主なものは、電子計算機及びその周辺装置である。

5 1株当たり情報に関する注記

(1) 1株当たりの純資産額 104 円 59 銭

(2) 1株当たりの当期純利益 20 円 71 銭