

◆県立学校用◆

02 需要数報告

**需要数の入力**

検定教科書及び☆本等の入力

教科書事務執行管理システム(学校用) Ver.1.4.2 平成26年度使用

基本情報設定

マスタ設定

需要数集計

教科書目録掲載図書 一般図書

バックアップ

※ 終了する際は[×]ボタン、または[ファイル]

教科書目録掲載図書 需要数集計 平成26年度使用

小学校用・特別支援学校(小学部)用

中学校用・特別支援学校(中学部)用

高等学校用

目録掲載図書提出データ出力

戻る

需要数入力画面

需要数反映ボタンをクリック

平成26年度使用

戻る 整合性チェック 整合性チェック結果 第1表:印刷 第2表:印刷 **需要数反映**

第2表 平成26年度使用教科書需要票

市(区)町村(組合)立 所在地 学校名 電話番号

発行者の番号 略称 教科書名(シリーズ)

種目	発行者の番号	略称	教科書名(シリーズ)	第1学年用	第2学年用	第3学年用	第4学年用	第5学年用	第6学年用	計
				児童数計	0	0	0	0	0	0
児童数計	0	0	0	0	0	0	0	0	0	0
児童数計	0	0	0	0	0	0	0	0	0	0

基本情報と需要数に反映

基本情報設定で入力した「教科書使用冊数」を需要数に反映しますか?

OK キャンセル

特別支援学校用教科書	種目	発行者の		教科書の		教科書名(分冊ごと)	需要数			使用する児童の学年
		番号	略称	記号	番号		児童用	教員用	計	

需要数が反映されます

平成26年度使用

戻る 整合性チェック 整合性チェック結果 第1表:印刷 第2表:印刷 需要数反映

入力済み行を削除したい場合、「種目」をクリックし、BackspaceキーまたはDeleteキーにて削除してください。 ※特別支援学校用も同様

第2表 平成26年度使用教科書需要票 小学校(小学部)用

市(区)町村(組合)立 特別支援学級有無 所在地 青森市〇〇〇〇 学校名 青森市立青森小学校 担当者名 青森 一郎 電話 00-0000-0000 FAX 00-0000-0000

種目	発行者の番号	発行者の略称	教科書名(シリーズ)	需要数							
				第1学年用	第2学年用	第3学年用	第4学年用	第5学年用	第6学年用	計	
国語	002	東書	新しい国語	見	10	10	10	10	10	10	60
				教	1	1	1	1	1	1	6
				計	11	11	11	11	11	11	66
書写	011	学図	みんなと学ぶ小学校書写	見	10	10	10	10	10	10	60
				教	1	1	1	1	1	1	6
				計	11	11	11	11	11	11	66
社会	002	東書	新しい社会	見			10		10	10	30
				教			1		1	1	3
				計	0	0	11	0	11	11	33
				見			10			10	

需要数の変更は直接手入力で行う

「整合性チェック」ボタンをクリック  
 「整合性チェック」ボタンをクリックしないと、印刷・データ出力に進めません。

平成26年度使用

戻る **整合性チェック** 整合性チェック結果 第1表:印刷 第2表:印刷 需要数反映

入力済み行を削除したい場合、「種目」をクリックし、BackspaceキーまたはDeleteキーにて削除してください。 ※特別支援学校用も同様

第2表 平成26年度使用教科書需要票 小学校(小学部)用

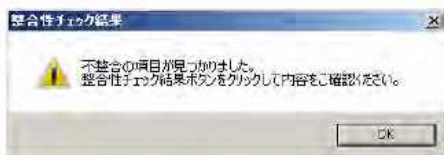
市(区)町村(組合)立 特別支援学級有無 所在地 青森市〇〇〇〇 学校名 青森市立青森小学校 担当者名 青森 一郎 電話 00-0000-0000

種目	発行者の番号	発行者の略称	教科書名(シリーズ)	需要数							
				第1学年用	第2学年用	第3学年用	第4学年用	第5学年用	第6学年用	計	
国語	002	東書	新しい国語	見	10	10	10	10	10	10	60
				教	1	1	1	1	1	1	6
				計	11	11	11	11	11	11	66
書写	011	学図	みんなと学ぶ小学校書写	見	10	10	10	10	10	10	60
				教	1	1	1	1	1	1	6
				計	11	11	11	11	11	11	66
社会	002	東書	新しい社会	見			10	10	10	10	30
				教			1	1	1	1	3
				計	0	0	11	0	11	11	33

整合性チェック結果

整合性に問題はありませんでした。

整合性チェックでエラーがある場合



戻る 整合性チェック結果一覧

教科書目録表種別	需要数	担当者
特別支援学級の分冊がみつかりません。		担当 原前
特別支援学級の分冊がみつかりません。		担当 大日本
特別支援学級の分冊がみつかりません。		担当 中村
特別支援学級の分冊がみつかりません。		担当 東点
特別支援学級の分冊がみつかりません。		担当 飯出

コメント入力後、再度整合性チェックを行うと入力されたコメントが消去されます。  
 修正が必要な部分をすべて修正してから整合性チェックを行い、最後にコメントを入力してください。

エラーの修正を行い、再度整合性チェックを行う

エラーについて修正の必要がない場合はコメント欄に理由を入力する。(例: 修正不要、OKなど)

特別支援学校用教科書の入力

平成26年度使用										
戻る		整合性チェック		整合性チェック結果		第1表:印刷		第2表:印刷		需要数反映
家庭	009	開隆堂	小学校のこころ たちの家庭科	教 計	0	0	0	0	1	1
保健	208	光文	新版 小学保健	児 教 計	0	0	11	0	11	0
				計	0	0	10	10	20	2
				計	0	0	11	0	11	0
				計	0	0	0	0	0	0
				計	0	0	0	0	0	0
				計	60	40	80	60	90	60
				計	6	4	8	6	9	6
				計	66	44	88	66	99	66
				計						429

特別支援学校用教科書	種目	発行者の		教科書の		教科書名 (分冊ごと)	需要数			使用する児童 の学年
		番号	略称	記号	番号		児童用	教員用	計	
	国語	002	東書	国語	C-111	こくご ☆	2		2	
	算数	017	教出	算数	C-111	さんすう ☆	2		2	

《特別支援学校用教科書》欄  
種目、発行者の番号、教科書の番号をそれぞれリストより選択し、需要数は直接入力する。

検定教科書の提出データの作成

任意の場所を指定して保存する

CSVファイル出力

ライブラリ > ドキュメント

ドキュメントの検索

整理 ▾ 新しいフォルダー

ダウンロード  
デスクトップ  
最近表示した場所

ライブラリ  
ドキュメント  
ピクチャ

名前  
Outlook ファイル

ファイル名(N): 学\_26年度\_1000\_需要提出データ\_目録\_00■■■小学校.csv

↑ ↑ ↑  
使用年度 学校コード 学校名

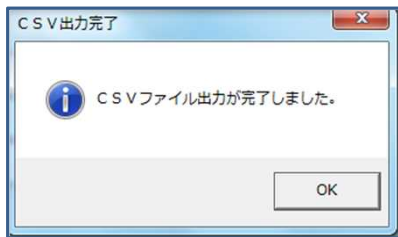
ファイルの種類(T): CSVファイル

作成者:

フォルダーの非表示 ツール(L) ▾ 保存(S) キャンセル

ファイル名は  
学\_△年度\_0000\_需要提出データ\_目録\_00■■■小学校.csv  
↑ ↑ ↑  
使用年度 学校コード 学校名

※自動でファイル名が付きますので、ファイル名は変更しないでください。  
変更してしまうと上部機関のシステムで取込みできません。



一般図書需要数の入力

教科書事務執行管理システム(学校用) Ver.1.4.2 平成26年度使用

基本情報設定

マスタ設定

需要数集計

需要数集計とは、来年度に使用する予定の教科書について、使用見込みの冊数を報告する業務です。

教科書目録  
掲載図書

一般図書

バックアップ

※ 終了する際は[×]ボタン、または[ファイル]

一般図書 需要数集計 平成26年度使用

一般図書(コード付)需要数一覧表作成

一般図書(コード外)需要数一覧表作成

一般図書(特別支援学校視覚障害者用)需要数一覧表作成

一般図書提出データ出力

戻る

戻る 印刷 整合性チェック 整合性チェック結果 平成26年度使用

最後の行まで値を入力すると、自動的に次の行が罫線付きで作成されます。

一般図書(コード付) 需要数一覧表

[発行者コード]見出しのクリックで、発行者コード・図書コード順に並び替わります。

青森市立青森小学校

発行者コード	発行者略称	図書コード	一般図書名	需要数		備考
				生徒用	教員用	
01-1	あかね書房	A03	もじのえほん かんじ(1)	2		
02-1	岩崎書店	A07	あそびの絵本			

発行者コード、図書コードをそれぞれリストより選択する。  
(発行者略称と一般図書名はコードを選択すると自動転記される)  
生徒数、教員数は直接入力。

入力後「整合性チェック」をクリック(整合性チェックを行わないと印刷できない。)

「印刷」ボタンにて印刷する。

### 一般図書の提出データ作成

教科書事務執行管理システム(学校用) Ver.1.4.2 平成26年度使用

基本情報設定

マスタ設定

需要数集計

受領冊数集計

教科書目録掲載図書

一般図書

小学校(小学部)用目録掲載図書

受領

バックアップ・復元

一般図書 需要数集計 平成26年度使用

一般図書(コード付)需要数一覧表作成

一般図書(コード外)需要数一覧表作成

一般図書(特別支援学校視覚障害者用)需要数一覧表作成

一般図書提出データ出力

CSV出力確認

一般図書提出データを出力します。よろしいですか?

はい(Y) いいえ(N)

CSVファイル出力

ライブラリ > ドキュメント > ドキュメントの検索

整理 新しいフォルダー

ダウンロード

デスクトップ

最近表示した場所

ライブラリ

ドキュメント

ピクチャ

ドキュメント

対象フォルダー:

名前

Outlook ファ

学\_26年度\_10

ファイル名(N): 学\_26年度\_1000\_需要提出

ファイルの種類(T): CSVファイル

作成者:

フォルダーの

ツール(L) 保存(S) キャンセル

CSV出力完了

CSVファイル出力が完了しました。

OK

ファイル名は  
**学\_△年度\_0000\_需要提出データ\_一般\_00■■■小学校.csv**  
 ↑ ↑ ↑  
 使用年度 学校コード 学校名

※自動でファイル名が付きますので、ファイル名は変更しないでください。  
 変更してしまうと上部機関のシステムで取込みできません。