

学力検査問題

時間 50 分

(9時00分～9時50分)

注 意

- 1 問題用紙は「始めなさい」という合図があるまで開いてはいけません。
- 2 問題用紙は表紙を入れて7ページあり、これとは別に解答用紙が1枚あります。
- 3 3ページは国語、4ページは英語、5ページは数学、6ページは社会、7ページは理科の問題です。
- 4 受検番号は、検査開始後、解答用紙の決められた欄に記入しなさい。
- 5 机の上に置けるものは、受検票・鉛筆（シャープペンシルも可）・消しゴム・鉛筆削り・分度器の付いていない定規（三角定規を含む）・コンパスです。
- 6 筆記用具の貸し借りはいけません。
- 7 問題を読むとき、声を出してはいけません。
- 8 印刷がはっきりしなくて読めないときや、筆記用具を落としたときなどは、だまって手をあげなさい。
- 9 「やめなさい」という合図ですぐに書くのをやめ、筆記用具を置きなさい。

答えの書き方

- 1 答えは、問題の指示に従って、すべて解答用紙に記入しなさい。
(国語は縦書きで書くこと。英語、数学、社会、理科は横書きで書くこと。)
- 2 答えはていねいに書きなさい。答えを書き直すときは、きれいに消してから書きなさい。
- 3 計算などには、問題用紙の余白を利用しなさい。

問題は次のページから始まります。
下書きなどが必要なときに、自由に
使いなさい。

1

次の(1)、(2)に答えなさい。(20点)

(1) 次のア～ウの――の漢字の読みがなを書きなさい。また、エ～カの――のカタカナの部分が楷書よで漢字に書き改めなさい。

ア 彼女は純朴な人柄だ。 イ ドイツ語の詩を翻訳する。

ウ 澄みわたった青空。 エ 航空ウンチンを払う。

オ フクザツな気持ちになる。 カ 温泉ヤドに泊まる。

(2) 次の文章を読んで、あとのア～エに答えなさい。

【英語】

2 次の(1), (2)に答えなさい。(20点)

(1) 次のア, イの対話の()に入る最も適切な語を, 下の1~5の中からそれぞれ一つ選び, その番号を書きなさい。

ア A : When will Keiko () America?

B : Next month.

イ A : If you () a lot of money, what would you do?

B : I would buy a new computer.

1 go 2 had 3 visit 4 were 5 use

(2) 次の英文は, 留学生のジム (Jim) と, ホストファミリーの母のタカコ (Takako) の対話の一部です。これを読んで, あとのア~ウに答えなさい。

Jim : I got hungry because I practiced basketball a lot after school. ① (to we what eat going are) for dinner?

Takako : Special sushi! Here you are.

Jim : Great! Thanks. It looks delicious! Can I eat now?

Takako : Yes, of course.

Jim : This is so good! But [A]

Takako : You'll be surprised. This sushi was *frozen when I bought it.

Jim : What? Frozen sushi?

Takako : Yes. I bought it on the Internet.

Jim : Really? I didn't know that frozen sushi was sold on the Internet.

Takako : I heard that a Japanese company developed a *technology to make frozen sushi. By using this technology, restaurants can sell their sushi on the Internet. We can enjoy it at home *anytime.

Jim : Amazing! Now I have a question about this special sushi. () at home?

Takako : I have kept it for about a month.

Jim : Wow! That's a long time. ② But it was as delicious as sushi (at ate restaurant I a that) before. My parents in America like Japanese food. So, [B]

Takako : I'm sure that they'll like it.

(注) frozen 冷凍の technology 技術 anytime いつでも

ア 下線部①, ②について, 文の意味が通るように, ()内の語をすべて用いて, 正しい順序に並べかえて書きなさい。大文字にする必要のある文字は大文字にしなさい。

イ 二人の対話が成立するように, [A], [B]に入る最も適切なものを, 次の1~5の中からそれぞれ一つ選び, その番号を書きなさい。

1 I will eat special sushi for dinner.

2 I want them to eat this frozen sushi.

3 will you make this sushi for me as today's dinner?

4 why did you say that this was special?

5 I will enjoy going to many sushi restaurants.

ウ 下線部 () at home? について, 二人の対話が成立するように, ()に英語を書き入れ, 英文を完成させなさい。

【数学】

3 次の(1)～(5)に答えなさい。(20点)

(1) 次のア～ウを計算しなさい。

ア $6 \times \left(-\frac{5}{3}\right)$

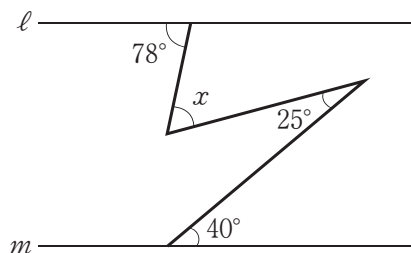
イ $(8x^2 + x) \div x$

ウ $\sqrt{6} \left(\sqrt{8} - \frac{1}{\sqrt{2}}\right)$

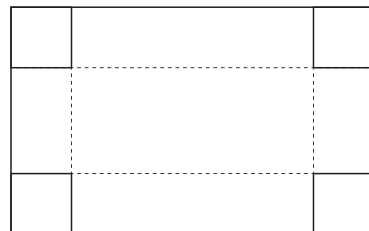
(2) 下のデータについて、四分位範囲^{しぶんい}を求めなさい。

2, 5, 8, 11, 12, 13, 14, 14, 16, 18, 20, 23, 26, 26, 27, 29

(3) 右の図で、 $\ell \parallel m$ のとき、 $\angle x$ の大きさを求めなさい。



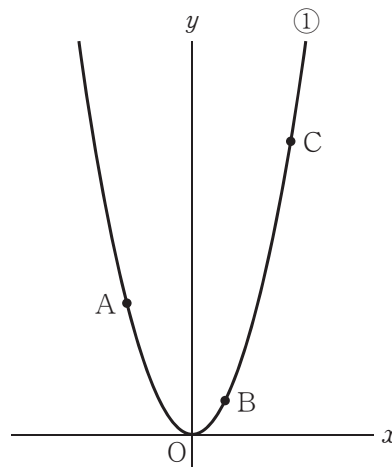
(4) 右の図は、横が縦より3 cm 長い長方形の厚紙である。この厚紙の4すみから1辺4 cm の正方形を切り取り、ふたのない直方体の容器を作る。容積が 280 cm^3 であるとき、もとの厚紙の縦の長さを求めなさい。



(5) 右の図で、①は関数 $y = x^2$ のグラフであり、3点 A, B, C は①上の点で x 座標がそれぞれ $-2, 1, 3$ である。次のア, イに答えなさい。

ア ①の関数について、 x の値が -2 から 1 まで増加するときの変化の割合を求めなさい。

イ 3点 A, B, C を通る円の中心の座標を求めなさい。



【社会】

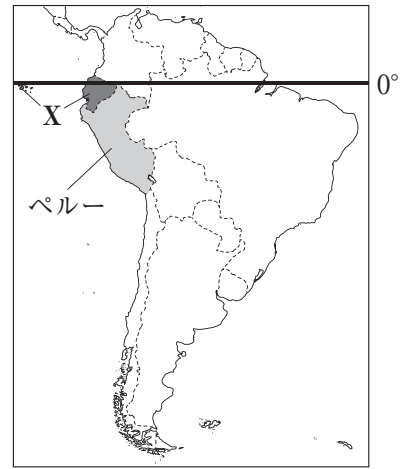
4 次の(1)～(3)に答えなさい。(20点)

(1) 右の略地図や資料1を見て、次のア、イに答えなさい。

ア 赤道が通過しているXの国名を書きなさい。

イ 下の文章は、略地図中のペルーについて述べたものである。□Y□にあてはまる語として適切なものを、次の1～4の中から一つ選び、その番号を書きなさい。また、□Z□に入る適切な内容を書きなさい。

略地図



資料1

資料1は、アルパカの毛で作られた□Y□とよばれる伝統的な衣服を身につけたペルーの人々の写真である。このような服装をしているのは、暮らしている地域が赤道に近いにもかかわらず、□Z□のために、一日の昼と夜の気温差が大きく、紫外線が強いからである。

- 1 ポンチョ 2 サリー
3 チマ・チョゴリ 4 ジーンズ

(2) 民衆に関する歴史について、次のア～ウに答えなさい。

ア 鎌倉での体験や民衆の姿を伝える兼好法師が著した随筆として適切なものを、次の1～4の中から一つ選び、その番号を書きなさい。

- 1 方丈記 2 風土記 3 徒然草 4 枕草子

イ 江戸時代には、読み・書き・そろばんなど実用的な知識や技能を庶民の子どもに教える教育機関が、町や農村に多く開かれた。この教育機関を何というか、書きなさい。

ウ 大正時代の社会の様子について述べた下の文章中の□I□に共通してあてはまる語を書きなさい。また、□II□に共通してあてはまる人物名を書きなさい。

1918年に富山県魚津町で始まった□I□は、新聞報道を通じて全国に広がり、約70万人が参加した。藩閥の寺内正毅内閣が□I□によって退陣すると、□II□が、初の本格的な政党内閣を組織した。□II□は、それまでの首相とちがいで、華族ではなかったことから「平民宰相」とよばれて親しまれた。

(3) 資料2は、日本国憲法の一部を表したものである。これについて、次のア、イに答えなさい。

ア 資料2中の□㉔□、□㉕□にあてはまる語をそれぞれ書きなさい。

イ 資料2中の下線部㉖により、人権の制限が認められる場合がある。下の事例で制限されている人権を、次の1～4の中から一つ選び、その番号を書きなさい。

事例：医師免許のない者が医師として医療行為を行うことの禁止

- 1 労働基本権 2 職業選択の自由
3 生存権 4 財産権の保障

資料2

第1条 天皇は、日本国の象徴であり日本国民統合の象徴であつて、この地位は、□㉔□の存する日本国民の総意に基く。

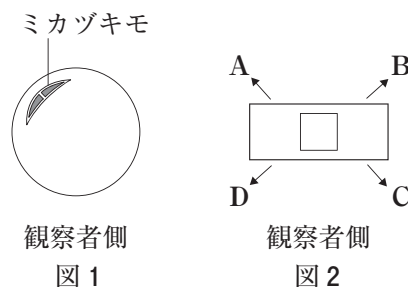
第9条 ①日本国民は、正義と秩序を基調とする国際平和を誠実に希求し、国権の発動たる□㉕□と、武力による威嚇又は武力の行使は、国際紛争を解決する手段としては、永久にこれを放棄する。

第12条 この憲法が国民に保障する自由及び権利は、国民の不断の努力によつて、これを保持しなければならない。又、国民は、これを濫用してはならないのであつて、常に□㉖□公共の福祉のためにこれを利用する責任を負ふ。

【理科】

5 次の(1)～(4)に答えなさい。(20点)

(1) 図1は、ミカヅキモを顕微鏡で観察したときの視野のようすを、図2は、そのときのプレパラートをそれぞれ表したものである。次のア、イに答えなさい。



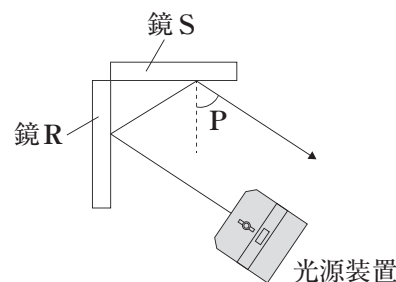
ア ミカヅキモのように、からだが一つの細胞からなる生物を何というか、書きなさい。

イ 図1のように、視野の左上に見えているミカヅキモを、視野の中央に移動させるためには、図2のプレパラートをどの向きに動かせばよいか。適切なものを、A～Dの中から一つ選び、その記号を書きなさい。

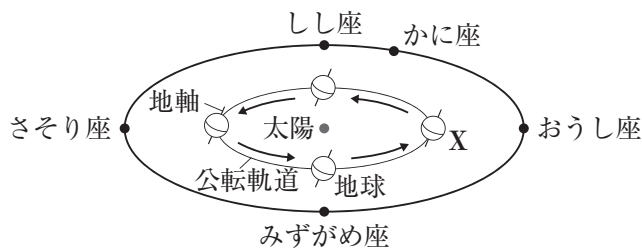
(2) 光の性質について、次のア、イに答えなさい。

ア 光が空気中からガラスに入るときのように、光が物質の境界面で折れ曲がって進むことを何というか、書きなさい。

イ 右の図は、光源装置で鏡に光を当てたときのようすである。Pの角度は何度か、書きなさい。ただし、鏡Rへの光の入射角は 32° であり、鏡Rと鏡Sは垂直に接している。また、点線は鏡Sから垂直に引いた線を表している。



(3) 右の図は、太陽のまわりを公転する地球と主な星座の位置関係を模式的に表したものである。次のア、イに答えなさい。



ア 太陽のように、自ら光を放出する天体を何というか、書きなさい。

イ 地球がXの位置にあるとき、青森県のある場所において、真夜中の午前0時にかに座が見える方位として最も適切なものを、次の1～4の中から一つ選び、その番号を書きなさい。

- 1 東の空 2 西の空 3 南の空 4 北の空

(4) 40°C の水100gに硝酸カリウム47.9gを入れてすべて溶かしたあと、この水溶液を冷やして温度を 10°C まで下げたところ、硝酸カリウムの結晶が25.9g出てきた。次のア、イに答えなさい。

ア 水のように、物質を溶かしている液体を何というか、書きなさい。

イ 下線部のとき、水溶液の質量パーセント濃度は何%になったか、小数第一位を四捨五入して整数で求めなさい。

