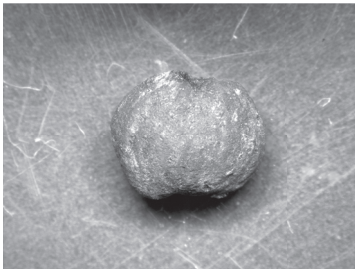


表4 沖中(2)遺跡出土炭化ウルシ科果実内果皮観察表(1)

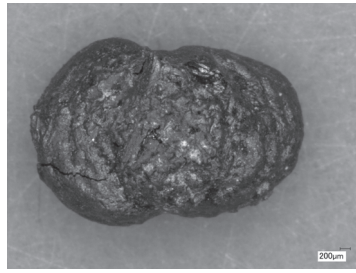
資料名	番号	幅	高さ	形体	内果皮壁の残存状況			記載	写真 番号
					第1層	第2層	第3層		
Oki2-	1	5.3	4.6	ダルマ	○	○	○	第1・2層柵状。中果皮付着	1
Oki2-	2	5.3	4.1		△	○	○	第2層柵状。	
Oki2-	3	5.3	3.7	扁平	○	○	○	第1・2層柵状。中果皮付着	2・3
Oki2-	4	5.5	3.4		△	△	○	第1・2層不明。	
Oki2-	5	5.1	3.3	扁平	○	○	○	部分的に第1・2層が剥落。第1・2層柵状。	4・5
Oki2-	6	5.5	4.8	ダルマ	○	○	○	第1・2層柵状。表面に中果皮(蠟質)付着	
Oki2-	7	5	3.2	扁平	○	○	○	第1・2層柵状。表面に中果皮がまばらに付着	
Oki2-	8	5	3.4	扁平	○	○	○	破片。第1・2層柵状。	6
Oki2-	9	-	-	不明	×	○	○	破片。第1・2層柵状。	
Oki2-	10	4.9	3.1	扁平	○	○	○	部分的に第1・2層が残存し、柵状。	7
Oki2-	11	6.1	4.1	扁平	○	○	○	第1・2層柵状。基部残存 中果皮付着	
Oki2-	12	5.6	3.6		○	○	○	第1・2層柵状。	8
Oki2-	13	5.7	4.1	扁平	○	○	○	部分的に第1・2層残存、柵状。	
Oki2-	14	6.2	4.1	扁平	○	○	○	第1・2層柵状	9・10
Oki2-	15	5.2	3.7	扁平	○	○	○	第1・2層柵状。	11
Oki2-	16	5.2	4.2	扁平	○	○	○	壁構造不明。中果皮付着。	12・13
Oki2-	17	5.7	3.7	扁平	○	○	○	壁構造不明。中果皮付着。	14・15
Oki2-	18	5.2	4	扁平	○	○	○	第1・2層柵状。	16・17
Oki2-	19	4.8	3.7	扁平	○	○	○	第1・2層柵状。	18・19
Oki2-	20	5.8	4.2	扁平	○	○	○	壁構造不明。中果皮付着。	20・21
Oki2-	21	4.9	3.7	扁平	×	×	○	第1・2層剥落。	
Oki2-	22	4.7	3.3	扁平	○	○	○	第1・2層柵状。	
Oki2-	23	5.2	3.8	扁平	○	○	○	壁構造不明。	22・23
Oki2-	24	4.9	3.6	扁平	○	○	○	第1・2層柵状。	
Oki2-	25	5.1	3.3	扁平	△	○	○	第2層柵状。中果皮付着	24
Oki2-	26	5.3	3.6	扁平	○	○	○	第1・2層柵状。	25・26
Oki2-	27	4.9	3.5	扁平	○	○	○	第1・2層柵状。中果皮付着	27
Oki2-	28	5	3.6	扁平	○	○	○	壁構造不明。中果皮付着。	
Oki2-	29	4.4	3.8	扁平	○	○	○	第1・2層柵状。中果皮付着。	
Oki2-	30	4.9	3.9	扁平	○	○	○	壁構造不明。中果皮付着。	
Oki2-	31	4.5	3.3	扁平	○	○	○	第1・2層柵状。中果皮付着。	
Oki2-	32	5.7	3.7	扁平	○	○	○	壁構造不明。基部残存 中果皮付着	28・29
Oki2-	33	4.3	3.2	楕円	○	○	○	壁構造不明。中果皮付着。	
Oki2-	34	4.9	3.4	扁平	○	○	○	第1・2層柵状。基部残存。中果皮付着。	30・31

表4 沖中(2)遺跡出土炭化ウルシ科果実内果皮観察表(2)

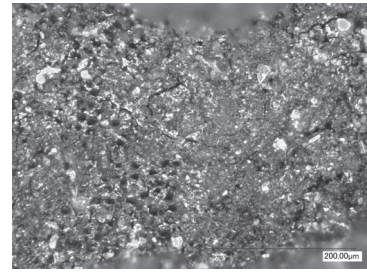
資料名	番号	幅	高さ	形体	内果皮壁の残存状況			記載	写真 番号
					第1層	第2層	第3層		
Oki2-	35	4.4	3.8	扁平	○	○	○	壁構造不明。	
Oki2-	36	4.8	3.6	扁平	○	○	○	壁構造不明。中果皮付着。	
Oki2-	37	5.2	3.8	扁平	○	○	○	壁構造不明。	
Oki2-	38	4.6	3.6	扁平	○	○	○	第1・2層柵状。基部残存。中果皮付着。	32・33
Oki2-	39	5	3.5	扁平	○	○	○	第1・2層柵状。中果皮付着。	34・35
Oki2-	40	5.2	3.8	扁平	○	○	○	壁構造不明。基部残存。中果皮付着	36・37
Oki2-	41	4.8	3.4	扁平	○	○	○	壁構造不明。基部残存。中果皮付着	38・39
Oki2-	42	4.5	3.6	扁平	○	○	○	第1・2層柵状。中果皮付着	
Oki2-	43	5.2	3.5	扁平	△	△	○	壁構造不明。剥落した可能性有り。	
Oki2-	44	4.7	3.9	扁平	△	△	○	壁構造不明。剥落した可能性有り。	
Oki2-	45	5	3.9	扁平	○	○	○	第1・2層柵状。	40・41
Oki2-	46	4.7	3	扁平	○	○	○	第1・2層柵状。	
Oki2-	47	4.1	3.4	扁平	○	○	○	壁構造不明。中果皮付着	
Oki2-	48	5.3	3.6	扁平	○	○	○	壁構造不明。基部残存。中果皮付着。	
Oki2-	49	4.5	3.3	扁平	△	○	○	壁構造不明。中果皮付着。	
Oki2-	50	4	3.8	扁平	○	○	○	第1・2層柵状。中果皮付着	42・43
Oki2-	51	5.1	3.3	扁平	△	△	○	壁構造不明。剥落した可能性有り。	
Oki2-	52	5.4	3.6	扁平	○	○	○	第1・2層柵状。中果皮付着	44・45
Oki2-	53	4.1	3.1	扁平	○	○	○	第1・2層柵状。	
Oki2-	54	4.2	2.9	扁平	○	○	○	壁構造不明。中果皮付着	
Oki2-	55	5.4	4.3	扁平	○	○	○	第1・2層柵状。基部残存。中果皮付着。	46・47
Oki2-	56	6.1	4.6	扁平	○	○	○	第1・2層柵状。中果皮付着	48・49
Oki2-	57	5.6	4.1	扁平	○	○	○	第1・2層柵状。中果皮付着	50・51
Oki2-	58	5.7	4.1	扁平	○	○	○	第1・2層柵状。中果皮付着。	52・53
Oki2-	59	5.1	3.3	扁平	○	○	○	第1・2層柵状。	
Oki2-	60	4.6	3.3	扁平	○	○	○	第1・2層柵状。	54・55
Oki2-	61	4.7	3.6	扁平	○	○	○	第1・2層柵状。中果皮付着。	56・57
Oki2-	62	5.5	3.9	扁平	○	○	○	第1・2層柵状。中果皮付着	58・59・ 60
Oki2-	63	5.6	4.2	扁平	○	○	○	第1・2層柵状。中果皮付着	



1 oki2-1 ダルマ形形体 (30倍)



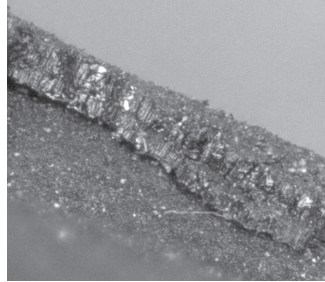
2 oki2-3 全体形 (50倍)



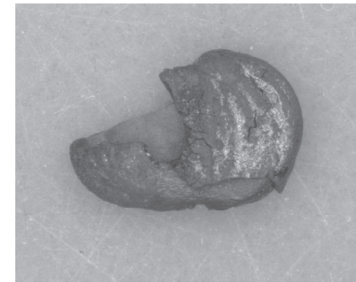
3 oki2-3 中果皮付着部分 (150倍)



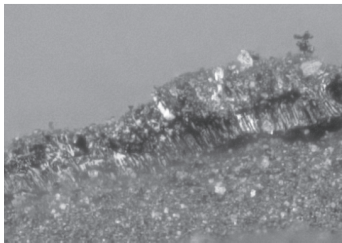
4 oki2-5 全体形 (30倍)



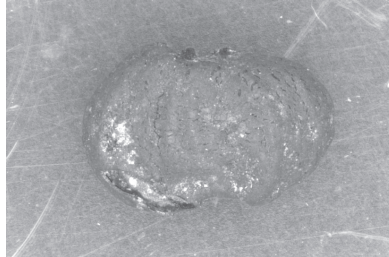
5 oki2-5 断面拡大 (400倍)



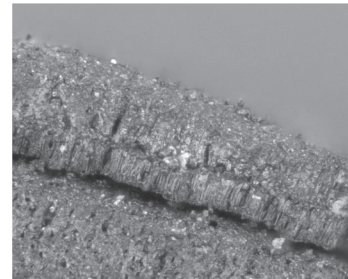
6 oki2-8 全体形 (30倍)



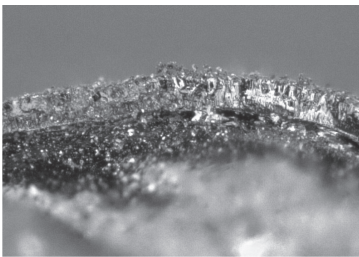
7 oki2-10 断面拡大 (400倍)



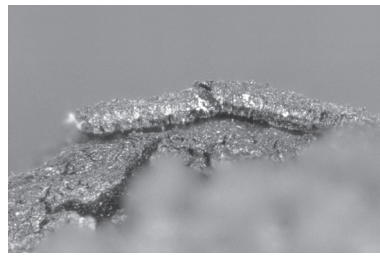
8 oki2-12 全体形 (50倍)



9 oki2-12 断面拡大 (400倍)



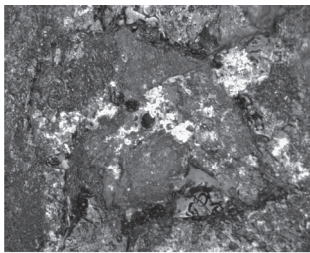
10 oki2-14 断面拡大 (200倍)



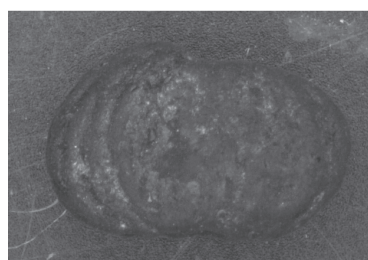
11 oki2-15 断面拡大 (200倍)



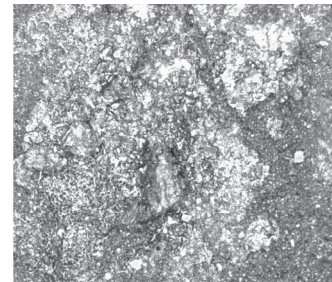
12 oki2-16 全体形 (20倍)



13 oki2-16 中果皮付着部分
(100倍)

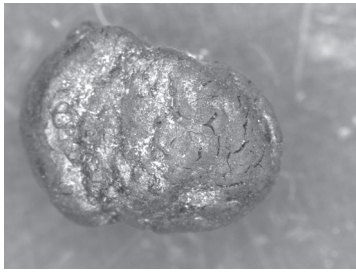


14 oki2-17 全体形 (20倍)

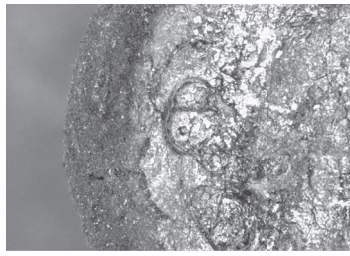


15 oki2-17 中果皮付着部分
(200倍)

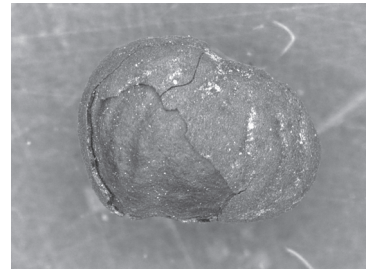
写真図版1 沖中(2)遺跡出土炭化ウルシ科果実内果皮顕微鏡写真(1)



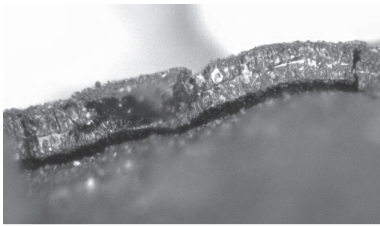
16 oki2-18 全体形 (20倍)



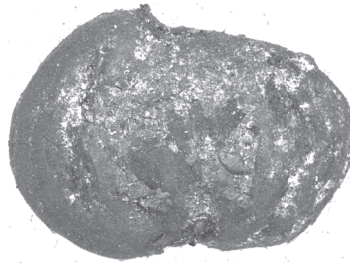
17 oki2-18 中果皮付着状況 (200倍)



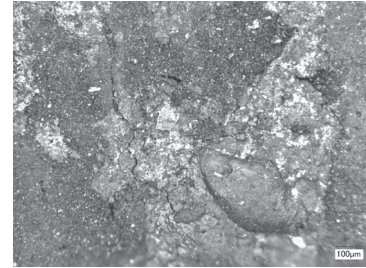
18 oki2-19 全体形 (30倍)



19 oki2-19 断面拡大 (200倍)



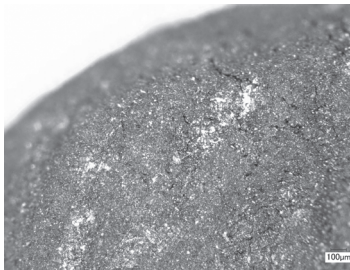
20 oki2-20 全体形 (30倍)



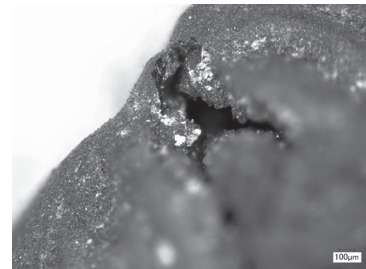
21 oki2-20 中果皮付着状況 (200倍)



22 oki2-23 全体形 (30倍)



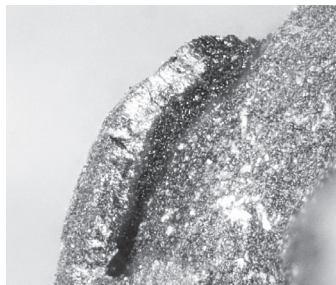
23 oki2-23 表面拡大 (150倍)



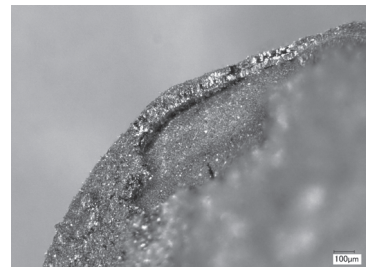
24 oki2-25 断面拡大 (200倍)



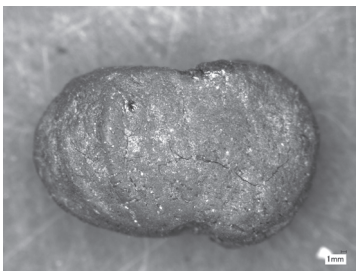
25 oki2-26 全体形 (30倍)



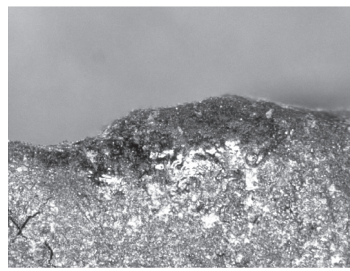
26 oki2-26 断面拡大 (200倍)



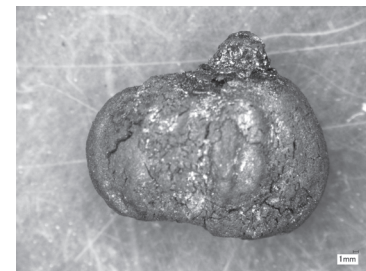
27 oki2-27 断面拡大 (200倍)



28 oki2-32 全体形 (30倍)



29 oki2-32 基部拡大 (200倍)



30 oki2-34 全体形 (30倍)

写真図版2 沖中(2)遺跡出土炭化ウルシ科果実内果皮顕微鏡写真(2)