

調査資料No.5

令和5年度

青森県の教育費調査

教育費調査(令和4会計年度)

青森県教育委員会

目 次

教育費調査

I 調査の概要	1
II 調査結果の概要	
1 地方教育費の総額とその使途別、財源別の状況	3
2 教育分野別在学者1人当たりの教育費の状況	5
3 寄付金の状況	6

統計表

第I部 全県集計

第1表 地方教育費に関する総括表	8
第2表 学校数・学級数・在学者数・教職員数	8
第3表 教育費総額	10
第4表 幼稚園教育費	11
第5表 幼保連携型認定こども園教育費	12
第6表 小学校教育費	13
第7表 中学校教育費	14
第8表 義務教育学校教育費	15
第9表 特別支援学校教育費	16
第10表 高等学校(全日制課程)教育費	17
第11表 高等学校(定時制課程)教育費	18
第12表 高等学校(通信制課程)教育費	19
第13表 教育施設に伴う収入	20
第14表 分野別の社会教育費	
1 全 県	21
2 県	22
3 市町村	23
第15表 教育行政費	24

第II部 市町村集計

第16表 学校数及び生徒数と人口	25
第17表 学級数・本務教員数と本務教員1人当たり生徒数	26
第18表 教育費総額(教育分野別)	28
第19表 教育費総額(財源別)	32

第20表	学校教育費総額	
1	全学校	33
2	小学校	34
3	中学校	35
4	義務教育学校	36
5	幼稚園	36
6	幼保連携型認定こども園	36
第21表	社会教育費総額	37
第22表	教育行政費総額	38
第23表	小学校教育費	39
第24表	中学校教育費	40
第25表	義務教育学校費	41
第26表	幼稚園教育費	41
第27表	幼保連携型認定こども園教育費	41

第Ⅲ部 教育費の実支出額と基準財政需要額・総行政費との比較

第28表	教育費の基準財政需要額に対する実支出額の比率	42
第29表	総行政費に対する教育費の比率	43
第30表	総行政費に対する教育費の比率別による市町村数	43

教育行政調査

I	調査の概要	47
II	調査結果の概要	
A	市町村教育委員会	
1	教育委員会	47
2	教育委員	48
3	教育長	49
4	事務局本務職員	50
B	青森県教育委員会	50

統計表

第31表	教育委員	53
第32表	教育長	55
第33表	事務局の本務職員数	56

I 調査の概要

1 調査の目的

この調査は、学校教育、社会教育、生涯学習関連及び教育行政における地方公共団体から支出された経費並びに授業料等の収入の実態を明らかにし、教育諸施策を検討・立案するための基礎資料を得ることを目的とする。

2 調査の対象と規模

この調査の対象は、県及び市町村(教育事務組合を含む。)の教育委員会並びに公立の諸学校(大学・短期大学を除く。)である。

本年度の調査対象となった教育委員会及び公立の諸学校(分校も1校とする。)の数は次のとおりである。

教育委員会		学 校 種 別			
県	1	幼 稚 園	県 立	市町村立	計
市	10	幼保連携型認定こども園	-	2	2
町	22	小 学 校	-	1	1
村	8	中 学 校	-	258	258
組合	3	特 別 支 援 学 校	1	148	149
計	44	義 務 教 育 学 校	20	-	20
		高 等 学 校 {	51	-	51
			9	-	9
			3	-	3
		専 修 学 校	1	3	4
		計	85	412	497

3 調査の内容と方法

調査の実施年度は令和5年度であり、対象となる会計年度は令和4年度となるが、地方教育費を学校教育費、社会教育費、教育行政費の三つの分野に大別し、それぞれの分野において支出した経費を調査した。(この経費のなかには、私立学校に係る経費は含まれていない。)また、知事部局における生涯学習関連の経費及び、知事・市長部局の所管である専修学校関連の経費を調査した。

さらに学校教育費、社会教育費については、次のように各分野に分けて、それぞれ支出された経費すべてを財源別(負担区分別)、支出項目別(使途別)に調査している。

(1) 学校教育費

幼稚園、幼保連携型認定こども園、小学校、中学校、義務教育学校、特別支援学校、高等学校(全日制・定時制・通信制課程)の9分野。

(2) 社会教育費

公民館、図書館、博物館、体育施設、青少年教育施設、女性教育施設、文化会館、その他の社会教育施設、教育委員会が行った社会教育活動、文化財保護の10分野。

4 調査事項の説明

(1) 財源別経費

① 公費

国及び地方公共団体が租税、使用料、基金運用収入、公費に組入れられた寄付金及び地方債等の財源から教育のために支出した経費をいい、次の項目に分けて調査している。

- | |
|---|
| (ア) 国庫補助金……………国が地方公共団体に交付した補助金及び負担金等 |
| (イ) 県支出金……………県が市町村のために支出した経費 |
| (ウ) 市町村支出金……………市町村が財源から支出した経費 |
| (エ) 地方債……………地方公共団体が、その教育施設の新設、災害復旧等のために起債した経費 |
| (オ) 公費組入れ寄付金……地方公共団体の歳入として決算に計上された寄付金、贈与金 |

② 公費以外

私的団体又は個人が教育のために支出した経費であって、公費に組入れられない寄付金等をいう。(ただし、学校教育費に係る経費は除く。)

(2) 支出項目別経費

① 消費的支出

年々経常的に支出される経費で、学校教育費の分野では人件費、教育活動費、管理費、補助活動費及び所定支払金の5項目に細分類される。

- ア 人件費 …… 教員及び職員の給与並びに共済組合等負担金、恩給費等、退職・死傷手当等の経費
- イ 教育活動費 …… 児童・生徒に対する教授及びその補助のために要した経費
- ウ 管理費 …… 学校の管理運営のために要した経費
- エ 補助活動費 …… 正規の学校教育の中には含まれないが、それと密接な関係を有している学校の事業に要した経費
- オ 所定支払金 …… 定期的に支払義務を生ずる経費

② 資本的支出

土地、建物及び設備・備品の取得並びに既存の設備・備品の取替え及び補充に要した経費をいう。

③ 債務償還費

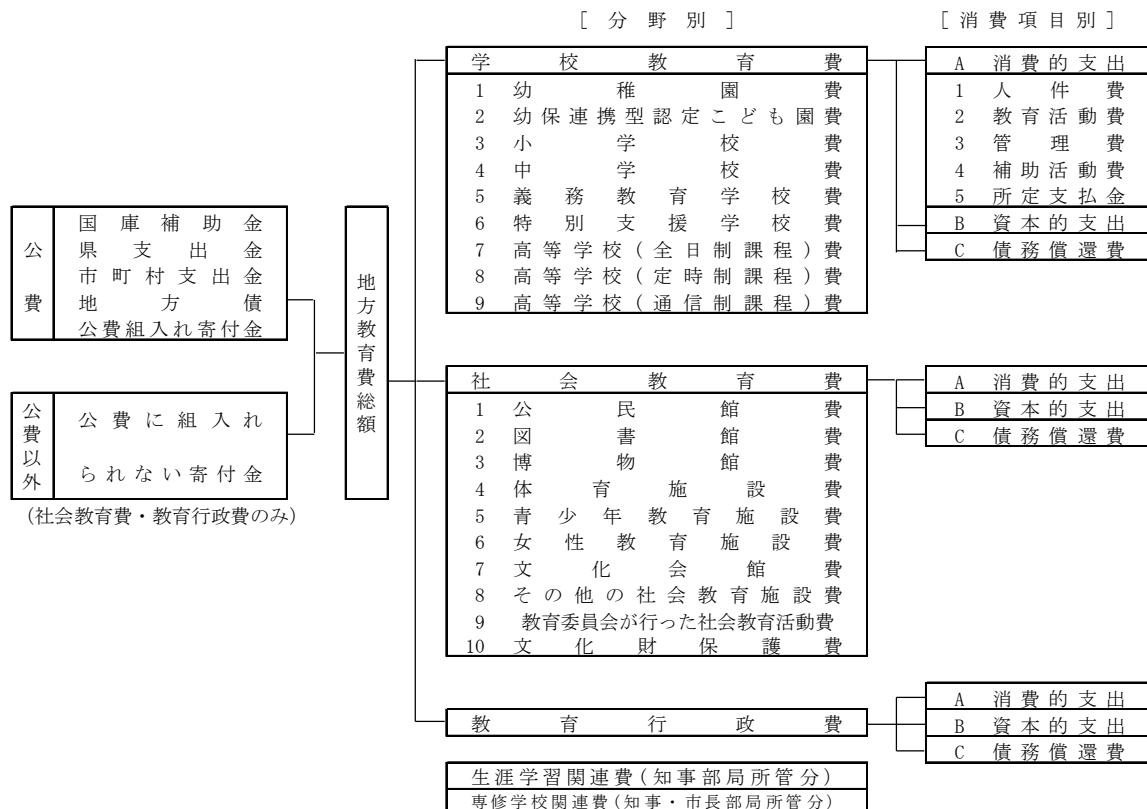
地方債の元金の返済、利子の支払い及び手数料に要した経費をいう。

5 その他

- (1) 教育委員会数、学校数、学級数、在学者数、教員数は、令和4年5月1日現在である。
また、県立専修学校関連経費については知事部局所管となるため、地方教育費総額からは除いた。
なお、学級数は小・中学校のみ記入、また、高等学校(全日制課程)の生徒数には、専攻科を含む。
- (2) 人口は、令和5年1月1日現在の住民基本台帳による。(住民基本台帳の適用対象となった外国人を含む。)
- (3) 符号の用法 …… 符号の用法は次のとおり

0	}	計数が単位未満の場合
0.0		
—		計数がない場合
/		計数出現があり得ない場合
△		負数又は低下した場合
- (4) 数字の単位未満は四捨五入することを原則とした。したがって、合計の数字と内訳の合計が一致しない場合もある。
- (5) この報告書の数値は、後日文科科学省から公表される数値をもって確定値とする。

— 地方教育費の財源と支出項目 —



II 調査結果の概要

本調査で取り扱う教育費の範囲は、県及び市町村の歳出決算額として計上された経費に、私的団体又は個人から寄付され、教育のために使われた寄付金（学校教育費に係る経費を除く）を含めたものとしている。

なお、学校が生徒から徴収した学級費・実験実習費・修学旅行費・給食費などのように学校徴収金から支出された経費は、以下に扱う地方教育費には含めていない。

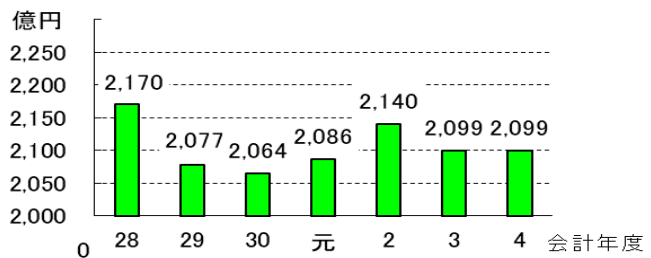
1 地方教育費の総額とその用途別、財源別の状況

(1) 地方教育費総額

令和4会計年度に支出された地方教育費総額は2,099億円であり、前年度に比べ0.4億円増加し、対前年度伸び率を見ると0.02ポイント上昇している。

第1表 地方教育費の総額の年次推移

会計年度	実 額	対前年度伸び率
	千円	%
28	216,993,686	2.12
29	207,711,608	△ 4.28
30	206,411,164	△ 0.63
元	208,624,579	1.07
2	214,000,635	2.58
3	209,882,863	△1.92
4	209,921,271	0.02



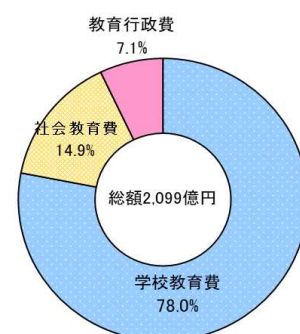
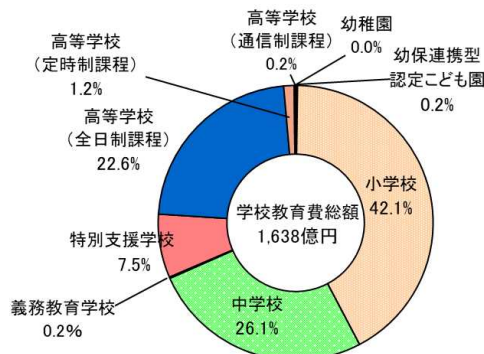
(2) 地方教育費の分野別構成

地方教育費を分野別にみると、学校教育費は1,638億円(地方教育費総額の78.0%)であり、学校教育費の中では、義務教育である小学校と中学校の教育費が大きく、合わせて1,116億円(同53.2%)となっている。

また、社会教育費は312億円(同14.9%)、教育行政費は149億円(同7.1%)となっている。対前年度伸び率をみると、学校教育費は3.7ポイント低下、社会教育費は23.9ポイント上昇、教育行政費は1.8ポイント上昇している。

第2表 地方教育費の分野別実額と構成比

区 分	実 額		構 成 比		対前年度伸び率
	令和3会計年度	令和4会計年度	対教育費総額	対学校教育費	
	千円	千円	%	%	%
教育費総額	209,882,863	209,921,271	100.0		0.02
A 学校教育費	170,047,463	163,798,209	78.0	100.0	△ 3.7
幼稚園	77,366	75,067	0.0	0.0	△ 3.0
幼保連携型認定こども園	346,837	295,416	0.1	0.2	△ 14.8
小学校	71,633,238	68,935,959	32.8	42.1	△ 3.8
中学校	41,250,016	42,691,793	20.3	26.1	3.5
義務教育学校	-	261,886	0.1	0.2	-
特別支援学校	13,396,497	12,248,541	5.8	7.5	△ 8.6
高等学校 { 全日制課程	40,916,280	37,004,918	17.6	22.6	△ 9.6
{ 定時制課程	2,116,545	2,017,257	1.0	1.2	△ 4.7
{ 通信制課程	310,684	267,372	0.1	0.2	△ 13.9
B 社会教育費	25,222,904	31,247,361	14.9		23.9
C 教育行政費	14,612,496	14,875,701	7.1		1.8



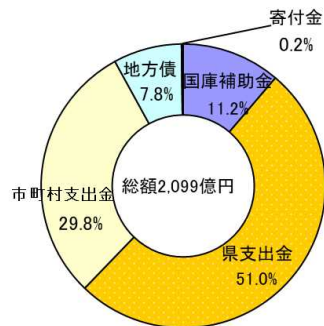
(3) 地方教育費の財源別構成

地方教育費総額の財源別内訳では、国庫補助金、県支出金、市町村支出金を財源とする支出額は、合わせて1,932億円(地方教育費総額の92.0%)であり、このうち、県支出金を財源とする支出額が1,070億円(同51.0%)で最も大きく、ついで市町村支出金が626億円(同29.8%)、国庫補助金が236億円(同11.2%)となっている。

なお、ここでいう国庫補助金には、文部科学省所管の一般会計歳出決算額中の地方教育費補助金のほか、文部科学省以外の省庁が所管する補助金から教育のために支出された経費も含まれる。

第3表 地方教育費の財源別実額と構成比

区 分	実 額		構 成 比	対前年度伸び率	
	令和3会計年度	令和4会計年度		%	%
教 育 費 総 額	209,882,863	209,921,271	100.0	0.02	
I 地方債・寄付金 以外の公費金	195,552,630	193,167,380	92.0	△ 1.2	
国庫補助金	31,576,656	23,586,877	11.2	△ 25.3	
県支出金	104,749,729	106,989,510	51.0	2.1	
市町村支出金	59,226,245	62,590,993	29.8	5.7	
II 地 方 債	14,043,307	16,343,916	7.8	16.4	
III 寄 付 金	286,926	409,975	0.2	/	
公費組入れ寄付金	286,926	409,569	0.2	42.7	
公費に組入れられない寄付金	-	406	0.0	/	



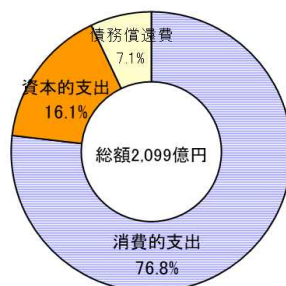
(4) 地方教育費の支出項目別内訳

地方教育費総額の使途を消費的支出、資本的支出、債務償還費でみると、消費的支出(教員給与など、毎年経常的に支出される経費)は1,613億円(地方教育費総額の76.8%)であり、資本的支出(土地費、建築費、設備・備品費及び図書購入費)は338億円(同16.1%)となっている。

また、対前年度伸び率をみると、消費的支出は0.7ポイント上昇、資本的支出は1.9ポイント低下している。

第4表 地方教育費の大支出項目別実額と構成比

区 分	実 額		構 成 比	対前年度伸び率	
	令和3会計年度	令和4会計年度		%	%
教 育 費 総 額	209,882,863	209,921,271	100.0	0.02	
A 消費的支出	160,151,305	161,323,038	76.8	0.7	
B 資本的支出	34,435,400	33,784,909	16.1	△ 1.9	
C 債務償還費	15,296,158	14,813,324	7.1	△ 3.2	

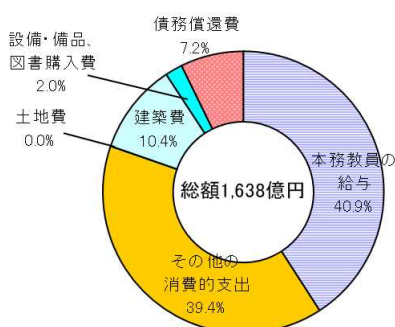


次に地方教育費総額の78.0%を占めている学校教育費の主な支出項目別の経費をみると、「本務教員の給与」は670億円であり、学校教育費の40.9%を占めている。

また、対前年度伸び率をみると、教員の給与を含む消費的支出は0.1ポイント上昇しており、土地や建物などの資本的支出は22.9ポイント低下している。

第5表 支出項目別の学校教育費

区 分	実 額		構 成 比	対前年度伸び率	
	令和3会計年度	令和4会計年度		%	%
学 校 教 育 費	170,047,463	163,798,209	100.0	△	3.7
A 消費的支出	131,371,654	131,537,561	80.3		0.1
本務教員の給与	67,762,946	66,952,338	40.9	△	1.2
その他の消費的支出	63,608,708	64,585,223	39.4		1.5
B 資本的支出	26,452,462	20,391,377	12.4	△	22.9
土地費	12,294	14,618	0.0		18.9
建築費	20,271,602	17,095,495	10.4	△	15.7
設備・備品	6,168,566	3,281,264	2.0	△	46.8
図書購入費					
C 債務償還費	12,223,347	11,869,271	7.2	△	2.9



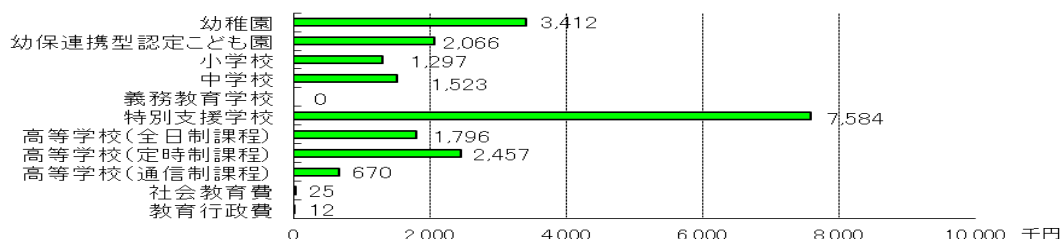
2 教育分野別在学者(又は人口)1人当たりの教育費の状況

在学者1人当たりの教育費をみると、幼稚園は、前年度より54万7千円増加(対前年度伸び率19.1%)、幼保連携型認定こども園は、12万9千円減少(△5.9%)、小学校は3万1千円減少(同△2.4%)、中学校は9万7千円増加(同6.8%)、特別支援学校は65万5千円減少(同△7.9%)、高等学校(全日制課程)は8万4千円減少(同△4.5%)、高等学校(定時制課程)は4万8千円減少(同△1.9%)、高等学校(通信制課程)は14万7千円減少(同△18.0%)している。

また、最も高い特別支援学校の在学者1人当たり教育費は小学校の約6倍になっている。

第6表 教育分野別在学者・県民1人当たり教育費

区 分	実 額		指 数	対前年度伸び率	
	令和3会計年度	令和4会計年度		※2	%
A 学 校 教 育 費	円	円	%	%	
幼稚園	2,865,408	3,412,136	263		19.1
幼保連携型認定こども園	2,195,170	2,065,846	159	△	5.9
小 学 校	1,328,265	1,296,961	100	△	2.4
中 学 校	1,426,299	1,522,914	117		6.8
義務教育学校	-	-	-		-
特別支援学校	8,238,928	7,584,238	585	△	7.9
高等学校 { 全日制課程	1,880,777	1,796,443	139	△	4.5
{ 定時制課程	2,504,786	2,457,074	189	△	1.9
{ 通信制課程	817,589	670,105	52	△	18.0
B 社会教育費 } ※1	20,291	25,499	2		25.7
C 教育行政費 } ※1	11,755	12,139	1		3.3



※1 社会教育費、教育行政費は、人口1人当たり教育費である。(以下同じ。)

※2 指数は、小学校の児童1人当たり教育費を100としたものである。

3 寄付金の状況

地方教育費の財源としては、国庫補助金、県支出金、市町村支出金、地方債のほかに寄付金がある。

本調査においては、平成20年度まで「公費組入れ寄付金」（地方公共団体の歳入に組入れられた寄付金）と「公費に組入れられない寄付金」（PTA、その他の団体又は個人から学校やその他の教育機関に直接寄付され、地方公共団体の歳入に組入れられなかった寄付金）の合計額を寄付金総額として記載していたが、平成21年度に国が実施した「地方教育費調査」から「公費に組入れられない寄付金」は社会教育費・教育行政費に係る経費のみが調査対象となり、学校教育費に係る経費は調査対象外となった。

なお、本調査での寄付金は「公費組入れ寄付金」が約4億0,957万円、「公費に組入れられない寄付金」が40万6千円となっている。寄付金総額の教育費全体に占める割合は0.2%であるが、これを経費対象別にみると、学校教育費が1億8,847万円、社会教育費が2億1,717万円、教育行政費が434万円となっている。（詳細については統計表参照）

統計表

第1表 地方教育費に関する総括表

区 分	教育費総額	1 学 校				
		全 学 校	幼 稚 園	幼保連携型 認定こども園	小 学 校	中 学 校
I 教育費総額	209,921,271	163,798,209	75,067	295,416	68,935,959	42,691,793
II 財源別内訳						
A 地方債・寄付金 以外の公費	193,167,380	155,956,938	75,067	295,416	65,742,084	40,107,797
1 国庫補助金	23,586,877	21,843,675	14,652	192	11,574,644	7,323,696
2 県支出金	106,989,510	99,185,976	-	-	32,247,298	20,167,081
3 市町村支出金	62,590,993	34,927,287	60,415	295,224	21,920,142	12,617,020
B 地方債	16,343,916	7,652,800	-	-	3,075,017	2,514,383
C 公費組入れ寄付金	409,569	188,471	-	-	118,858	69,613
D 公費に組入れられない寄付金	406	-	-	-	-	-
III 支出項目別内訳						
A 消費的支出	161,323,038	131,537,561	74,115	265,694	56,590,818	34,603,898
1 人件費		106,152,192	65,282	229,410	44,991,404	28,056,063
a 本務教員の給与		66,952,338	43,466	157,988	27,926,865	18,432,967
b 本務教員以外の給与等		39,199,854	21,816	71,422	17,064,539	9,623,096
2 教育活動費		3,015,019	2,006	931	1,239,047	922,753
3 管理費		11,088,253	2,941	19,475	4,896,196	2,798,593
4 補助活動費		11,013,734	3,380	15,695	5,348,376	2,741,647
5 所定支払金		268,363	506	183	115,795	84,842
B 資本的支出	33,784,909	20,391,377	952	29,722	7,309,330	5,047,579
C 債務償還費	14,813,324	11,869,271	-	-	5,035,811	3,040,316
IV 在学者(又は人口)1人 当たり経費(単位:円)			3,412,136	2,065,846	1,296,961	1,522,914
V 在学者数(又は人口)			22	143	53,152	28,033

第2表 学校数・学級数・在学者数・教職員数(学校種類別)

区 分	全 学 校	幼 稚 園	幼保連携型 認定こども園	小 学 校	中 学 校
1 学 校 数	493	2	1	258	149
(1) 本 校	492	2	1	258	149
(2) 分 校・校 舎	1	-	-	-	-
2 学 級 数	5,183	6	5	2,827	1,265
3 在 学 者 数	104,784	22	143	53,152	28,033
4 教 員 数	11,247	9	27	4,704	3,062
(1) 本 務 者	10,486	8	27	4,416	2,862
(2) 兼 務 者	761	1	-	288	200
5 本務教員1人当たり在学者数		2.8	5.3	12.0	9.8
6 本 務 職 員 数	1,807	1	7	709	403

* 県立中学校を含む。また学校数には、休校・休園を含む。

(単位：千円)

教 育 費					2 社会教育費	3 教育行政費	4 生涯学習 関連費	5 専修学校 関連費
義務教育 学 校	特別支援学校	高等 学 校 (全日制課程)	高等 学 校 (定時制課程)	高等 学 校 (通信制課程)				
261,886	12,248,541	37,004,918	2,017,257	267,372	31,247,361	14,875,701	4,088,490	783,213
34,486	12,242,699	35,174,760	2,017,257	267,372	22,409,280	14,801,162	3,871,038	720,213
-	2,100,191	814,824	13,635	1,841	1,381,744	361,458	1,888,370	8,760
-	10,142,508	34,359,936	2,003,622	265,531	3,102,561	4,700,973	1,905,049	448,256
34,486	-	-	-	-	17,924,975	9,738,731	77,619	263,197
227,400	5,842	1,830,158	-	-	8,620,916	70,200	217,000	63,000
-	-	-	-	-	216,759	4,339	452	-
-	-	-	-	-	406	/	-	-
-	11,243,091	26,523,744	1,976,858	259,343	15,110,286	14,675,191	1,779,590	628,667
-	10,005,021	20,826,069	1,757,989	220,954	/	/	/	491,292
-	6,628,948	12,549,293	1,056,121	156,690	/	/	/	253,735
-	3,376,073	8,276,776	701,868	64,264	/	/	/	237,557
-	186,825	629,309	28,776	5,372	/	/	/	39,058
-	790,230	2,448,718	109,489	22,611	/	/	/	96,713
-	256,411	2,561,370	77,814	9,041	/	/	/	316
-	4,604	58,278	2,790	1,365	/	/	/	1,288
261,886	712,016	6,981,464	40,399	8,029	13,209,148	184,384	2,308,900	154,546
-	293,434	3,499,710	-	-	2,927,927	16,126	-	-
-	7,584,238	1,796,443	2,457,074	670,105	25,499	12,139	3,336	2,879,460
-	1,615	20,599	821	399	1,225,497	1,225,497	1,225,497	272

* 4 生涯学習関連費及び 5 専修学校関連費は、知事部局・市長部局における経費であり、教育費総額には含まない。

義務教育 学 校	特 別 支 援 学 校	高等 学 校 (全日制課程)	高等 学 校 (定時制課程)	高等 学 校 (通信制課程)
-	20	51	9	3
-	20	50	9	3
-	-	1	-	-
-	445	583	52	-
-	1,615	20,599	821	399
-	1,097	2,127	188	33
-	1,061	1,921	162	29
-	36	206	26	4
-	1.5	10.7	5.1	13.8
-	168	485	31	3

第3表 教育費総額（教育分野別、財源別）

a 実 額

(単位：千円)

区 分	教育費総額	地 方 債 ・ 寄 付 金 以 外 の 公 費				地 方 債	公 費 組 入 れ 寄 付 金
		計	国庫補助金	県支出金	市 町 村 支 出 金		
教 育 費 総 額	209,921,271 (100.0)	193,167,380 (92.0)	23,586,877 (11.2)	106,989,510 (51.0)	62,590,993 (29.8)	16,343,916 (7.8)	409,569 (0.2)
A 学 校 教 育 費	163,798,209 (100.0)	155,956,938 (95.2)	21,843,675 (13.3)	99,185,976 (60.6)	34,927,287 (21.3)	7,652,800 (4.7)	188,471 (0.1)
1 幼 稚 園	75,067 (100.0)	75,067 (100.0)	14,652 (19.5)	- (-)	60,415 (80.5)	- (-)	- (-)
2 幼保連携型認定こども園	295,416 (100.0)	295,416 (100.0)	192 (0.1)	- (-)	295,224 (99.9)	- (-)	- (-)
3 小 学 校	68,935,959 (100.0)	65,742,084 (95.4)	11,574,644 (16.8)	32,247,298 (46.8)	21,920,142 (31.8)	3,075,017 (4.5)	118,858 (0.2)
4 中 学 校	42,691,793 (100.0)	40,107,797 (93.9)	7,323,696 (17.2)	20,167,081 (47.2)	12,617,020 (29.6)	2,514,383 (5.9)	69,613 (0.2)
5 義務教育学校	261,886 (100.0)	34,486 (13.2)	- (0.0)	- (0.0)	34,486 (13.2)	227,400 (86.8)	- (0.0)
6 特別支援学校	12,248,541 (100.0)	12,242,699 (100.0)	2,100,191 (17.1)	10,142,508 (82.8)	- (-)	5,842 (0.0)	- (-)
7 高等 学 校 (全日制課程)	37,004,918 (100.0)	35,174,760 (95.1)	814,824 (2.2)	34,359,936 (92.9)	- (-)	1,830,158 (4.9)	- (-)
8 高等 学 校 (定時制課程)	2,017,257 (100.0)	2,017,257 (100.0)	13,635 (0.7)	2,003,622 (99.3)	- (-)	- (-)	- (-)
9 高等 学 校 (通信制課程)	267,372 (100.0)	267,372 (100.0)	1,841 (0.7)	265,531 (99.3)	- (-)	- (-)	- (-)
B 社 会 教 育 費	31,247,361 (100.0)	22,409,280 (71.7)	1,381,744 (4.4)	3,102,561 (9.9)	17,924,975 (57.4)	8,620,916 (27.6)	216,759 (0.7)
C 教 育 行 政 費	14,875,701 (100.0)	14,801,162 (99.5)	361,458 (2.4)	4,700,973 (31.6)	9,738,731 (65.5)	70,200 (0.5)	4,339 (0.0)

b 在学者（又は人口）1人当たり経費

(単位：円)

区 分	教育費総額	地 方 債 ・ 寄 付 金 以 外 の 公 費				地 方 債	公 費 組 入 れ 寄 付 金
		計	国庫補助金	県支出金	市 町 村 支 出 金		
A 学 校 教 育 費							
1 幼 稚 園	3,412,136	3,412,136	666,000	-	2,746,136	-	-
2 幼保連携型認定こども園	2,065,846	2,065,846	1,343	-	2,064,503	-	-
3 小 学 校	1,296,961	1,236,871	217,766	606,700	412,405	57,854	2,236
4 中 学 校	1,522,914	1,430,736	261,253	719,405	450,078	89,694	2,484
5 義務教育学校	-	-	-	-	-	-	-
6 特別支援学校	7,584,238	7,580,621	1,300,429	6,280,192	-	3,617	-
7 高等 学 校 (全日制課程)	1,796,443	1,707,596	39,557	1,668,039	-	88,847	-
8 高等 学 校 (定時制課程)	2,457,074	2,457,074	16,608	2,440,466	-	-	-
9 高等 学 校 (通信制課程)	670,105	670,105	4,614	665,491	-	-	-
B 社 会 教 育 費	25,499	18,286	1,128	2,532	14,626	7,036	177
C 教 育 行 政 費	12,139	12,078	295	3,836	7,947	57	4

第4表 幼稚園教育費(中支出項目別、財源別)

a 実 額

(単位：千円)

区 分	教育費総額	地方債・寄付金以外の公費				地方債	公費 組入れ 寄付金
		計	国庫補助金	県支出金	市町村 支出金		
平成30会計年度	81,545	81,545	7,800	13,200	60,545	-	-
令和元	76,379	76,379	17,880	-	58,499	-	-
2	79,770	79,770	17,357	-	62,413	-	-
3	77,366	77,366	16,170	-	61,196	-	-
令和4会計年度	75,067	75,067	14,652	-	60,415	-	-
(100.0)							
A 消費的支出	74,115	74,115	14,652	-	59,463	-	-
(98.7)							
1 人件費	65,282	65,282	13,652	-	51,630	-	-
(87.0)							
2 教育活動費	2,006	2,006	-	-	2,006	-	-
(2.7)							
3 管理費	2,941	2,941	1,000	-	1,941	-	-
(3.9)							
4 補助活動費	3,380	3,380	-	-	3,380	-	-
(4.5)							
5 所定支払金	506	506	-	-	506	-	-
(0.7)							
B 資本的支出	952	952	-	-	952	-	-
(1.3)							
C 債務償還費	-	-	-	-	-	-	-
(-)							

b 幼児1人当たり経費

(単位：円)

区 分	教育費総額	地方債・寄付金以外の公費				地方債	公費 組入れ 寄付金
		計	国庫補助金	県支出金	市町村 支出金		
平成30会計年度	2,090,897	2,090,897	200,000	338,462	1,552,435	-	-
令和元	2,386,844	2,386,844	558,750	-	1,828,094	-	-
2	2,573,227	2,573,227	559,904	-	2,013,323	-	-
3	2,865,408	2,865,408	598,889	-	2,266,519	-	-
令和4会計年度	3,412,136	3,412,136	666,000	-	2,746,136	-	-
A 消費的支出	3,368,863	3,368,863	666,000	-	2,702,863	-	-
1 人件費	2,967,363	2,967,363	620,545	-	2,346,818	-	-
2 教育活動費	91,182	91,182	-	-	91,182	-	-
3 管理費	133,682	133,682	45,455	-	88,227	-	-
4 補助活動費	153,636	153,636	-	-	153,636	-	-
5 所定支払金	23,000	23,000	-	-	23,000	-	-
B 資本的支出	43,273	43,273	-	-	43,273	-	-
C 債務償還費	-	-	-	-	-	-	-

第5表 幼保連携型認定こども園教育費(中支出項目別、財源別)

a 実 額

(単位：千円)

区 分	教育費総額	地方債・寄付金以外の公費				地方債	公費 組入れ 寄付金
		計	国庫補助金	県支出金	市町村 支出金		
平成30会計年度	279,722	279,722	135	1,000	278,587	-	-
令和元	264,039	264,039	124	-	263,915	-	-
2	316,678	316,098	128	-	315,970	-	580
3	346,837	346,327	244	-	346,083	-	510
令和4会計年度	295,416	295,416	192	-	295,224	-	-
(100.0)							
A 消費的支出	265,694	265,694	192	-	265,502	-	-
(89.9)							
1 人件費	229,410	229,410	-	-	229,410	-	-
(77.7)							
2 教育活動費	931	931	-	-	931	-	-
(0.3)							
3 管理費	19,475	19,475	192	-	19,283	-	-
(6.6)							
4 補助活動費	15,695	15,695	-	-	15,695	-	-
(5.3)							
5 所定支払金	183	183	-	-	183	-	-
(0.1)							
B 資本的支出	29,722	29,722	-	-	29,722	-	-
(10.1)							
C 債務償還費	-	-	-	-	-	-	-
(-)							

b 幼児1人当たり経費

(単位：円)

区 分	教育費総額	地方債・寄付金以外の公費				地方債	公費 組入れ 寄付金
		計	国庫補助金	県支出金	市町村 支出金		
平成30会計年度	1,332,011	1,332,011	643	4,762	1,326,606	-	-
令和元	1,368,077	1,368,077	642	-	1,367,435	-	-
2	1,711,774	1,708,639	692	-	1,707,947	-	3,135
3	2,195,170	2,191,942	1,544	-	2,190,398	-	3,228
令和4会計年度	2,065,846	2,065,846	1,343	-	2,064,503	-	-
A 消費的支出	1,858,000	1,858,000	1,343	-	1,856,657	-	-
1 人件費	1,604,266	1,604,266	-	-	1,604,266	-	-
2 教育活動費	6,510	6,510	-	-	6,510	-	-
3 管理費	136,189	136,189	1,343	-	134,846	-	-
4 補助活動費	109,755	109,755	-	-	109,755	-	-
5 所定支払金	1,280	1,280	-	-	1,280	-	-
B 資本的支出	207,846	207,846	-	-	207,846	-	-
C 債務償還費	-	-	-	-	-	-	-

第6表 小学校教育費(中支出項目別、財源別)

a 実 額

(単位：千円)

区 分	教育費総額	地 方 債 ・ 寄 付 金 以 外 の 公 費				地 方 債	公 費 組入れ 寄付金
		計	国庫補助金	県支出金	市町村 支出金		
平成30会計年度	74,805,170	67,993,993	13,922,938	34,526,745	19,544,310	6,796,611	14,566
令和元	72,208,576	66,678,219	13,635,079	33,792,347	19,250,793	5,487,986	42,371
2	72,732,481	69,057,551	13,897,144	33,181,010	21,979,397	3,498,515	176,415
3	71,633,238	66,868,291	13,367,275	31,898,636	21,602,380	4,623,286	141,661
令和4会計年度	68,935,959	65,742,084	11,574,644	32,247,298	21,920,142	3,075,017	118,858
	(100.0)						
A 消費的支出	56,590,818	56,355,902	10,217,310	32,090,240	14,048,352	124,042	110,874
	(82.1)						
1 人件費	44,991,404	44,911,239	10,031,678	31,940,581	2,938,980	73,722	6,443
	(65.3)						
2 教育活動費	1,239,047	1,230,007	17,311	120,633	1,092,063	-	9,040
	(1.8)						
3 管理費	4,896,196	4,887,823	45,034	7,712	4,835,077	5,980	2,393
	(7.1)						
4 補助活動費	5,348,376	5,211,038	123,287	21,314	5,066,437	44,340	92,998
	(7.8)						
5 所定支払金	115,795	115,795	-	-	115,795	-	-
	(0.2)						
B 資本的支出	7,309,330	4,350,371	1,357,334	80,663	2,912,374	2,950,975	7,984
	(10.6)						
C 債務償還費	5,035,811	5,035,811	-	76,395	4,959,416	-	-
	(7.3)						

b 児童1人当たり経費

(単位：円)

区 分	教育費総額	地 方 債 ・ 寄 付 金 以 外 の 公 費				地 方 債	公 費 組入れ 寄付金
		計	国庫補助金	県支出金	市町村 支出金		
平成30会計年度	1,293,267	1,175,513	240,707	596,915	337,891	117,503	251
令和元	1,281,839	1,183,664	242,048	599,878	341,738	97,423	752
2	1,318,380	1,251,767	251,905	601,454	398,408	63,416	3,197
3	1,328,265	1,239,911	247,864	591,483	400,564	85,727	2,627
令和4会計年度	1,296,961	1,236,871	217,766	606,700	412,405	57,854	2,236
A 消費的支出	1,064,700	1,060,280	192,229	603,745	264,306	2,334	2,086
1 人件費	846,467	844,959	188,736	600,929	55,294	1,387	121
2 教育活動費	23,312	23,142	326	2,270	20,546	-	170
3 管理費	92,117	91,959	847	145	90,967	113	45
4 補助活動費	100,625	98,041	2,320	401	95,320	834	1,750
5 所定支払金	2,179	2,179	-	-	2,179	-	-
B 資本的支出	137,518	81,848	25,537	1,518	54,793	55,520	150
C 債務償還費	94,743	94,743	-	1,437	93,306	-	-

第7表 中学校教育費（中支出項目別、財源別）

a 実 額

(単位：千円)

区 分	教育費総額	地 方 債 ・ 寄 付 金 以 外 の 公 費				地 方 債	公 費 組 入 れ 寄 付 金
		計	国庫補助金	県支出金	市 町 村 支 出 金		
平成30会計年度	43,690,651	40,789,927	7,852,620	21,443,903	11,493,404	2,898,044	2,680
令和元	44,563,127	40,273,878	8,621,204	20,399,937	11,252,737	4,259,264	29,985
2	44,875,829	42,178,511	9,571,764	19,999,330	12,607,417	2,609,387	87,931
3	41,250,016	39,133,479	7,548,983	19,773,633	11,810,863	2,029,697	86,840
令和4会計年度	42,691,793	40,107,797	7,323,696	20,167,081	12,617,020	2,514,383	69,613
	(100.0)						
A 消費的支出	34,603,898	34,407,068	6,646,379	20,066,222	7,694,467	133,358	63,472
	(81.1)						
1 人 件 費	28,056,063	28,006,189	6,565,205	19,902,951	1,538,033	46,272	3,602
	(65.7)						
2 教育活動費	922,753	916,216	6,497	137,421	772,298	406	6,131
	(2.2)						
3 管 理 費	2,798,593	2,792,860	23,881	10,197	2,758,782	2,520	3,213
	(6.6)						
4 補助活動費	2,741,647	2,606,977	50,796	15,174	2,541,007	84,160	50,510
	(6.4)						
5 所定支払金	84,842	84,826	-	479	84,347	-	16
	(0.2)						
B 資本的支出	5,047,579	2,660,413	677,317	59,064	1,924,032	2,381,025	6,141
	(11.8)						
C 債務償還費	3,040,316	3,040,316	-	41,795	2,998,521	-	-
	(7.1)						

b 生徒1人当たり経費

(単位：円)

区 分	教育費総額	地 方 債 ・ 寄 付 金 以 外 の 公 費				地 方 債	公 費 組 入 れ 寄 付 金
		計	国庫補助金	県支出金	市 町 村 支 出 金		
平成30会計年度	1,401,150	1,308,123	251,831	687,701	368,591	92,940	87
令和元	1,481,289	1,338,714	286,571	678,099	374,044	141,579	996
2	1,537,264	1,444,865	327,889	685,096	431,880	89,387	3,012
3	1,426,299	1,353,117	261,021	683,713	408,383	70,181	3,001
令和4会計年度	1,522,914	1,430,736	261,253	719,405	450,078	89,694	2,484
A 消費的支出	1,234,400	1,227,378	237,092	715,807	274,479	4,757	2,265
1 人 件 費	1,000,823	999,044	234,196	709,983	54,865	1,651	128
2 教育活動費	32,917	32,684	232	4,902	27,550	14	219
3 管 理 費	99,833	99,628	852	364	98,412	90	115
4 補助活動費	97,800	92,996	1,812	541	90,643	3,002	1,802
5 所定支払金	3,027	3,026	-	17	3,009	-	1
B 資本的支出	180,059	94,903	24,161	2,107	68,635	84,937	219
C 債務償還費	108,455	108,455	-	1,491	106,964	-	-

第8表 義務教育学校教育費（中支出項目別、財源別）

a 実 額

(単位：千円)

区 分	教育費総額	地 方 債 ・ 寄 付 金 以 外 の 公 費				地 方 債	公 費 組 入 れ 寄 付 金
		計	国庫補助金	県支出金	市 町 村 支 出 金		
平成30会計年度	-	-	-	-	-	-	-
令和元	-	-	-	-	-	-	-
2	-	-	-	-	-	-	-
3	-	-	-	-	-	-	-
令和4会計年度	261,886	34,486	-	-	34,486	227,400	-
	(100.0)						
A 消費的支出	-	-	-	-	-	-	-
	(0.0)						
1 人 件 費	-	-	-	-	-	-	-
	(0.0)						
2 教育活動費	-	-	-	-	-	-	-
	(0.0)						
3 管 理 費	-	-	-	-	-	-	-
	(0.0)						
4 補助活動費	-	-	-	-	-	-	-
	(0.0)						
5 所定支払金	-	-	-	-	-	-	-
	(0.0)						
B 資本的支出	261,886	34,486	-	-	34,486	227,400	-
	(100.0)						
C 債務償還費	-	-	-	-	-	-	-
	(0.0)						

b 生徒1人当たり経費

(単位：円)

区 分	教育費総額	地 方 債 ・ 寄 付 金 以 外 の 公 費				地 方 債	公 費 組 入 れ 寄 付 金
		計	国庫補助金	県支出金	市 町 村 支 出 金		
平成30会計年度	-	-	-	-	-	-	-
令和元	-	-	-	-	-	-	-
2	-	-	-	-	-	-	-
3	-	-	-	-	-	-	-
令和4会計年度	-	-	-	-	-	-	-
A 消費的支出	-	-	-	-	-	-	-
1 人 件 費	-	-	-	-	-	-	-
2 教育活動費	-	-	-	-	-	-	-
3 管 理 費	-	-	-	-	-	-	-
4 補助活動費	-	-	-	-	-	-	-
5 所定支払金	-	-	-	-	-	-	-
B 資本的支出	-	-	-	-	-	-	-
C 債務償還費	-	-	-	-	-	-	-

第9表 特別支援学校教育費（中支出項目別、財源別）

a 実 額

(単位：千円)

区 分	教育費総額	地 方 債 ・ 寄 付 金 以 外 の 公 費				地 方 債	公 費 組 入 れ 寄 付 金
		計	国庫補助金	県支出金	市町村 支出金		
平成30会計年度	12,644,765	11,907,765	1,870,490	10,037,275	-	737,000	-
令和元	12,390,068	11,856,068	1,939,729	9,916,339	-	534,000	-
2	13,237,790	12,134,790	2,142,780	9,992,010	-	1,103,000	-
3	13,396,497	12,986,497	2,904,631	10,081,866	-	410,000	-
令和4会計年度	12,248,541	12,242,699	2,100,191	10,142,508	-	5,842	-
	(100.0)						
A 消費的支出	11,243,091	11,243,091	1,859,589	9,383,502	-	-	-
	(91.8)						
1 人件費	10,005,021	10,005,021	1,704,540	8,300,481	-	-	-
	(81.7)						
2 教育活動費	186,825	186,825	56,249	130,576	-	-	-
	(1.5)						
3 管理費	790,230	790,230	198	790,032	-	-	-
	(6.5)						
4 補助活動費	256,411	256,411	98,602	157,809	-	-	-
	(2.1)						
5 所定支払金	4,604	4,604	-	4,604	-	-	-
	(0.0)						
B 資本的支出	712,016	706,174	240,602	465,572	-	5,842	-
	(5.8)						
C 債務償還費	293,434	293,434	-	293,434	-	-	-
	(2.4)						

b 幼児・児童・生徒1人当たり経費

(単位：円)

区 分	教育費総額	地 方 債 ・ 寄 付 金 以 外 の 公 費				地 方 債	公 費 組 入 れ 寄 付 金
		計	国庫補助金	県支出金	市町村 支出金		
平成30会計年度	7,810,230	7,355,011	1,155,336	6,199,675	-	455,219	-
令和元	7,550,316	7,224,905	1,182,041	6,042,864	-	325,411	-
2	8,027,768	7,358,878	1,299,442	6,059,436	-	668,890	-
3	8,238,928	7,986,775	1,786,366	6,200,409	-	252,153	-
令和4会計年度	7,584,238	7,580,621	1,300,429	6,280,192	-	3,617	-
A 消費的支出	6,961,668	6,961,668	1,151,449	5,810,219	-	-	-
1 人件費	6,195,060	6,195,060	1,055,443	5,139,617	-	-	-
2 教育活動費	115,681	115,681	34,829	80,852	-	-	-
3 管理費	489,307	489,307	123	489,184	-	-	-
4 補助活動費	158,769	158,769	61,054	97,715	-	-	-
5 所定支払金	2,851	2,851	-	2,851	-	-	-
B 資本的支出	440,877	437,260	148,980	288,280	-	3,617	-
C 債務償還費	181,693	181,693	-	181,693	-	-	-

第10表 高等学校（全日制課程）教育費（中支出項目別、財源別）

a 実 額

(単位：千円)

区 分	教育費総額	地 方 債 ・ 寄 付 金 以 外 の 公 費				地 方 債	公 費 組 入 れ 寄 付 金
		計	国庫補助金	県支出金	市町村 支出金		
平成30会計年度	35,427,266	35,310,266	192,793	35,117,473	-	117,000	-
令和元	36,248,537	36,119,537	130,301	35,989,236	-	129,000	-
2	36,724,508	35,507,508	654,017	34,853,491	-	1,217,000	-
3	40,916,280	38,609,052	5,831,005	32,778,047	-	2,307,228	-
令和4会計年度	37,004,918	35,174,760	814,824	34,359,936	-	1,830,158	-
	(100.0)						
A 消費的支出	26,523,744	26,523,744	132,445	26,391,299	-	-	-
	(71.7)						
1 人件費	20,826,069	20,826,069	-	20,826,069	-	-	-
	(56.3)						
2 教育活動費	629,309	629,309	12,063	617,246	-	-	-
	(1.7)						
3 管理費	2,448,718	2,448,718	-	2,448,718	-	-	-
	(6.6)						
4 補助活動費	2,561,370	2,561,370	120,382	2,440,988	-	-	-
	(6.9)						
5 所定支払金	58,278	58,278	-	58,278	-	-	-
	(0.2)						
B 資本的支出	6,981,464	5,151,306	682,379	4,468,927	-	1,830,158	-
	(18.9)						
C 債務償還費	3,499,710	3,499,710	-	3,499,710	-	-	-
	(9.5)						

b 生徒1人当たり経費

(単位：円)

区 分	教育費総額	地 方 債 ・ 寄 付 金 以 外 の 公 費				地 方 債	公 費 組 入 れ 寄 付 金
		計	国庫補助金	県支出金	市町村 支出金		
平成30会計年度	1,426,908	1,422,196	7,765	1,414,431	-	4,712	-
令和元	1,507,781	1,502,415	5,420	1,496,995	-	5,366	-
2	1,592,701	1,539,921	28,364	1,511,557	-	52,780	-
3	1,880,777	1,774,722	268,031	1,506,691	-	106,055	-
令和4会計年度	1,796,443	1,707,596	39,557	1,668,039	-	88,847	-
A 消費的支出	1,287,623	1,287,623	6,430	1,281,193	-	-	-
1 人件費	1,011,023	1,011,023	-	1,011,023	-	-	-
2 教育活動費	30,551	30,551	586	29,965	-	-	-
3 管理費	118,876	118,876	-	118,876	-	-	-
4 補助活動費	124,344	124,344	5,844	118,500	-	-	-
5 所定支払金	2,829	2,829	-	2,829	-	-	-
B 資本的支出	338,923	250,076	33,127	216,949	-	88,847	-
C 債務償還費	169,897	169,897	-	169,897	-	-	-

第11表 高等学校（定時制課程）教育費（中支出項目別、財源別）

a 実 額

(単位：千円)

区 分	教育費総額	地 方 債 ・ 寄 付 金 以 外 の 公 費				地 方 債	公 費 組 入 れ 寄 付 金
		計	国庫補助金	県支出金	市町村 支出金		
平成30会計年度	2,222,518	2,222,518	8,377	2,214,141	-	-	-
令和元	1,952,186	1,952,186	8,682	1,943,504	-	-	-
2	2,086,851	2,086,851	36,655	2,050,196	-	-	-
3	2,116,545	2,116,545	98,979	2,017,566	-	-	-
令和4会計年度	2,017,257	2,017,257	13,635	2,003,622	-	-	-
	(100.0)						
A 消費的支出	1,976,858	1,976,858	10,449	1,966,409	-	-	-
	(98.0)						
1 人件費	1,757,989	1,757,989	-	1,757,989	-	-	-
	(87.1)						
2 教育活動費	28,776	28,776	473	28,303	-	-	-
	(1.4)						
3 管理費	109,489	109,489	-	109,489	-	-	-
	(5.4)						
4 補助活動費	77,814	77,814	9,976	67,838	-	-	-
	(3.9)						
5 所定支払金	2,790	2,790	-	2,790	-	-	-
	(0.1)						
B 資本的支出	40,399	40,399	3,186	37,213	-	-	-
	(2.0)						
C 債務償還費	-	-	-	-	-	-	-
	(-)						

b 生徒1人当たり経費

(単位：円)

区 分	教育費総額	地 方 債 ・ 寄 付 金 以 外 の 公 費				地 方 債	公 費 組 入 れ 寄 付 金
		計	国庫補助金	県支出金	市町村 支出金		
平成30会計年度	2,418,410	2,418,410	9,116	2,409,294	-	-	-
令和元	2,256,862	2,256,862	10,037	2,246,825	-	-	-
2	2,376,825	2,376,825	41,749	2,335,076	-	-	-
3	2,504,786	2,504,786	117,134	2,387,652	-	-	-
令和4会計年度	2,457,074	2,457,074	16,608	2,440,466	-	-	-
A 消費的支出	2,407,867	2,407,867	12,727	2,395,140	-	-	-
1 人件費	2,141,278	2,141,278	-	2,141,278	-	-	-
2 教育活動費	35,050	35,050	576	34,474	-	-	-
3 管理費	133,361	133,361	-	133,361	-	-	-
4 補助活動費	94,780	94,780	12,151	82,629	-	-	-
5 所定支払金	3,398	3,398	-	3,398	-	-	-
B 資本的支出	49,207	49,207	3,881	45,326	-	-	-
C 債務償還費	-	-	-	-	-	-	-

第12表 高等学校（通信制課程）教育費（中支出項目別、財源別）

a 実 額

(単位：千円)

区 分	教育費総額	地方債・寄付金以外の公費				地方債	公費 組入れ 寄付金
		計	国庫補助金	県支出金	市町村 支出金		
平成30会計年度	372,738	372,738	746	371,992	-	-	-
令和元	277,857	277,857	849	277,008	-	-	-
2	277,724	277,724	5,644	272,080	-	-	-
3	310,684	310,684	1,770	308,914	-	-	-
令和4会計年度	267,372	267,372	1,841	265,531	-	-	-
	(100.0)						
A 消費的支出	259,343	259,343	1,841	257,502	-	-	-
	(97.0)						
1 人件費	220,954	220,954	-	220,954	-	-	-
	(82.6)						
2 教育活動費	5,372	5,372	209	5,163	-	-	-
	(2.0)						
3 管理費	22,611	22,611	-	22,611	-	-	-
	(8.5)						
4 補助活動費	9,041	9,041	1,632	7,409	-	-	-
	(3.4)						
5 所定支払金	1,365	1,365	-	1,365	-	-	-
	(0.5)						
B 資本的支出	8,029	8,029	-	8,029	-	-	-
	(3.0)						
C 債務償還費	-	-	-	-	-	-	-
	(-)						

b 生徒1人当たり経費

(単位：円)

区 分	教育費総額	地方債・寄付金以外の公費				地方債	公費 組入れ 寄付金
		計	国庫補助金	県支出金	市町村 支出金		
平成30会計年度	1,289,751	1,289,751	2,581	1,287,170	-	-	-
令和元	824,503	824,503	2,520	821,983	-	-	-
2	839,043	839,043	17,051	821,992	-	-	-
3	817,589	817,589	4,658	812,931	-	-	-
令和4会計年度	670,105	670,105	4,614	665,491	-	-	-
A 消費的支出	649,982	649,982	4,614	645,368	-	-	-
1 人件費	553,769	553,769	-	553,769	-	-	-
2 教育活動費	13,464	13,464	524	12,940	-	-	-
3 管理費	56,669	56,669	-	56,669	-	-	-
4 補助活動費	22,659	22,659	4,090	18,569	-	-	-
5 所定支払金	3,421	3,421	-	3,421	-	-	-
B 資本的支出	20,123	20,123	-	20,123	-	-	-
C 債務償還費	-	-	-	-	-	-	-

第13表 教育施設に伴う収入（教育施設別、項目別）

1 全 県

（単位：千円）

区 分	計	授 業 料	入 学 金	検 定 料	日本スポーツ 振興センター 共 済 掛 金	そ の 他 の 収 入	特別会計 収 入	（再 掲） 建築費の特定 財 源 収 入
計	3,572,965	2,465,263	38,698	15,782	68,487	984,735	-	-
1 幼 稚 園	14	-	-	-	4	10	-	-
2 幼保連携型認定こども園	3,277	3,277	-	-	-	-	-	-
3 小 学 校	24,041	-	-	-	20,176	3,865	-	-
4 中 学 校	12,666	-	-	176	10,610	1,880	-	-
5 義 務 教 育 学 校	-	-	-	-	-	-	-	-
6 特 別 支 援 学 校	2,509	-	-	-	2,472	37	-	-
7 高等学校(全日制課程)	2,690,103	2,433,054	38,019	15,290	33,284	170,456	-	-
8 高等学校(定時制課程)	29,132	25,881	613	316	1,293	1,029	-	-
9 高等学校(通信制課程)	4,210	3,051	66	-	648	445	-	-
10 社会教育施設	545,863	-	-	-	-	545,863	-	-
11 教育行政機関	261,150	-	-	-	-	261,150	-	-

2 県

（単位：千円）

区 分	計	授 業 料	入 学 金	検 定 料	日本スポーツ 振興センター 共 済 掛 金	そ の 他 の 収 入	特別会計 収 入	（再 掲） 建築費の特定 財 源 収 入
計	2,895,285	2,461,986	38,698	15,782	38,039	340,780	-	-
1 幼 稚 園	-	-	-	-	-	-	-	-
2 幼保連携型認定こども園	-	-	-	-	-	-	-	-
3 小 学 校	-	-	-	-	-	-	-	-
4 中 学 校	518	-	-	176	342	-	-	-
5 義 務 教 育 学 校	-	-	-	-	-	-	-	-
6 特 別 支 援 学 校	2,509	-	-	-	2,472	37	-	-
7 高等学校(全日制課程)	2,690,103	2,433,054	38,019	15,290	33,284	170,456	-	-
8 高等学校(定時制課程)	29,132	25,881	613	316	1,293	1,029	-	-
9 高等学校(通信制課程)	4,210	3,051	66	-	648	445	-	-
10 社会教育施設	105,374	-	-	-	-	105,374	-	-
11 教育行政機関	63,439	-	-	-	-	63,439	-	-

3 市 町 村

（単位：千円）

区 分	計	授 業 料	入 学 金	検 定 料	日本スポーツ 振興センター 共 済 掛 金	そ の 他 の 収 入	特別会計 収 入	（再 掲） 建築費の特定 財 源 収 入
計	677,680	3,277	-	-	30,448	643,955	-	-
1 幼 稚 園	14	-	-	-	4	10	-	-
2 幼保連携型認定こども園	3,277	3,277	-	-	-	-	-	-
3 小 学 校	24,041	-	-	-	20,176	3,865	-	-
4 中 学 校	12,148	-	-	-	10,268	1,880	-	-
5 義 務 教 育 学 校	-	-	-	-	-	-	-	-
6 特 別 支 援 学 校	-	-	-	-	-	-	-	-
7 高等学校(全日制課程)	-	-	-	-	-	-	-	-
8 高等学校(定時制課程)	-	-	-	-	-	-	-	-
9 高等学校(通信制課程)	-	-	-	-	-	-	-	-
10 社会教育施設	440,489	-	-	-	-	440,489	-	-
11 教育行政機関	197,711	-	-	-	-	197,711	-	-

第14表 分野別の社会教育費（財源別、支出項目別）

1 全 県

a-1 実額（財源別）

（単位：千円）

区 分	教育費総額	地 方 債 ・ 寄 付 金 以 外 の 公 費				地 方 債	公費組入 れ寄付金	公費に組入 られない 寄付金
		計	国庫補助金	県支出金	市町村支出金			
平成30会計年度	21,575,853	19,156,042	1,058,892	2,757,789	15,339,361	2,327,960	91,548	303
令和元	27,179,758	20,698,606	890,482	4,155,172	15,652,952	6,419,368	61,784	-
2	27,576,908	21,675,046	974,955	3,895,200	16,804,891	5,857,595	44,267	-
3	25,222,904	20,878,541	1,400,926	3,471,905	16,005,710	4,301,996	42,367	-
令和4会計年度	31,247,361	22,409,280	1,381,744	3,102,561	17,924,975	8,620,916	216,759	406
公民館費	2,924,324	2,854,820	17,000	-	2,837,820	68,400	1,104	-
図書館費	2,645,298	2,350,878	16,933	405,592	1,928,353	284,200	9,814	406
博物館費	1,608,284	1,536,188	24,491	268,416	1,243,281	71,700	396	-
体育施設費	13,929,565	8,419,782	444,206	763,307	7,212,269	5,505,216	4,567	-
青少年教育施設費	395,121	384,761	1,868	193,678	189,215	10,300	60	-
女性教育施設費	337	337	-	-	337	-	-	-
文化会館費	3,942,183	1,520,084	118	119	1,519,847	2,285,100	136,999	-
その他の社会教育施設費	1,422,064	1,368,502	4,794	485,821	877,887	38,700	14,862	-
教育委員会が行った社会教育活動費	1,751,048	1,743,964	82,366	481,016	1,180,582	-	7,084	-
文化財保護費	2,629,137	2,229,964	789,968	504,612	935,384	357,300	41,873	-

a-2 実額（支出項目別）

区 分	消費的支出	うち人件費	資本的支出	うち土地・債務償還費	
				建 築 費	債 務 償 還 費
社会教育費総額	15,110,286	4,052,187	13,209,148	10,008,212	2,927,927
公民館費	2,302,641	967,579	177,047	96,238	444,636
図書館費	1,969,223	951,837	556,415	357,820	119,660
博物館費	1,272,605	530,983	88,518	65,110	247,161
体育施設費	3,966,604	496,401	8,561,767	6,447,881	1,401,194
青少年教育施設費	379,247	206,675	14,314	10,637	1,560
女性教育施設費	337	-	-	-	-
文化会館費	991,133	194,388	2,566,631	2,523,812	384,419
その他の社会教育施設費	1,163,756	465,472	124,472	71,652	133,836
教育委員会が行った社会教育活動費	1,727,485	/	23,563	/	-
文化財保護費	1,337,255	238,852	1,096,421	435,062	195,461

b-1 人口1人当たり経費（財源別）

（単位：円）

区 分	教育費総額	地 方 債 ・ 寄 付 金 以 外 の 公 費				地 方 債	公費組入 れ寄付金	公費に組入 られない 寄付金
		計	国庫補助金	県支出金	市町村支出金			
平成30会計年度	16,690	14,819	820	2,134	11,865	1,800	71	-
令和元	21,306	16,227	698	3,259	12,270	5,031	48	-
2	21,882	17,199	773	3,091	13,335	4,648	35	-
3	20,291	16,796	1,128	2,793	12,875	3,461	34	-
令和4会計年度	25,499	18,286	1,128	2,532	14,626	7,036	177	-
公民館費	2,387	2,330	14	0	2,316	56	1	-
図書館費	2,159	1,919	14	331	1,574	232	8	-
博物館費	1,313	1,254	20	219	1,015	59	0	-
体育施設費	11,366	6,870	362	623	5,885	4,492	4	-
青少年教育施設費	322	314	2	158	154	8	-	-
女性教育施設費	0	0	-	-	0	-	-	-
文化会館費	3,217	1,240	-	-	1,240	1,865	112	-
その他の社会教育施設費	1,160	1,116	4	396	716	32	12	-
教育委員会が行った社会教育活動費	1,429	1,423	67	393	963	-	6	-
文化財保護費	2,146	1,820	645	412	763	292	34	-

b-2 人口1人当たり経費（支出項目別）

区 分	消費的支出	うち人件費	資本的支出	うち土地・債務償還費	
				建 築 費	債 務 償 還 費
社会教育費総額	12,329	3,307	10,776	8,166	2,389
公民館費	1,879	790	144	79	363
図書館費	1,607	777	454	292	98
博物館費	1,038	433	72	53	202
体育施設費	3,236	405	6,986	5,261	1,143
青少年教育施設費	309	169	11	9	1
女性教育施設費	0	-	-	-	-
文化会館費	809	159	2,094	2,059	314
その他の社会教育施設費	950	380	101	58	109
教育委員会が行った社会教育活動費	1,410	/	19	/	-
文化財保護費	1,091	194	895	355	159

2 県

a-1 実額（財源別）

（単位：千円）

区 分	教育費総額	地 方 債 ・ 寄 付 金 以 外 の 公 費				地 方 債	公費組入 れ寄付金	公費に組入 られない 寄付金
		計	国庫補助金	県支出金	市町村支出金			
計	3,369,727	3,236,779	167,759	3,069,020	-	128,000	4,948	-
公 民 館 費	-	-	-	-	-	-	-	-
図 書 館 費	406,525	406,525	933	405,592	-	-	-	-
博 物 館 費	269,748	269,748	1,332	268,416	-	-	-	-
体 育 施 設 費	872,160	771,160	16,451	754,709	-	101,000	-	-
青 少 年 教 育 施 設 費	195,546	195,546	1,868	193,678	-	-	-	-
女 性 教 育 施 設 費	-	-	-	-	-	-	-	-
文 化 会 館 費	-	-	-	-	-	-	-	-
その他の社会教育施設費	488,180	488,180	2,359	485,821	-	-	-	-
教育委員会が行った社会教育活動費	477,446	477,446	20,520	456,926	-	-	-	-
文 化 財 保 護 費	660,122	628,174	124,296	503,878	-	27,000	4,948	-

a-2 実額（支出項目別）

区 分	消費的支出	うち人件費	資 本 的 支 出	うち土地・ 建 築 費		債 務 償 還 費
				うち土地・ 建 築 費	債 務 償 還 費	
計	2,544,674	923,927	371,631	223,561	-	453,422
公 民 館 費	-	-	-	-	-	-
図 書 館 費	307,063	210,709	99,462	54,065	-	-
博 物 館 費	268,798	147,095	950	-	-	-
体 育 施 設 費	275,002	29,714	144,825	113,124	452,333	-
青 少 年 教 育 施 設 費	194,048	148,396	1,498	-	-	-
女 性 教 育 施 設 費	-	-	-	-	-	-
文 化 会 館 費	-	-	-	-	-	-
その他の社会教育施設費	486,651	381,324	440	-	1,089	-
教育委員会が行った社会教育活動費	477,446	/	-	/	-	-
文 化 財 保 護 費	535,666	6,689	124,456	56,372	-	-

b-1 人口1人当たり経費（財源別）

（単位：円）

区 分	教育費総額	地 方 債 ・ 寄 付 金 以 外 の 公 費				地 方 債	公費組入 れ寄付金	公費に組入 られない 寄付金
		計	国庫補助金	県支出金	市町村支出金			
計	2,749	2,641	137	2,504	-	104	4	-
公 民 館 費	-	-	-	-	-	-	-	-
図 書 館 費	332	332	1	331	-	-	-	-
博 物 館 費	220	220	1	219	-	-	-	-
体 育 施 設 費	711	629	13	616	-	82	-	-
青 少 年 教 育 施 設 費	160	160	2	158	-	-	-	-
女 性 教 育 施 設 費	-	-	-	-	-	-	-	-
文 化 会 館 費	-	-	-	-	-	-	-	-
その他の社会教育施設費	398	398	2	396	-	-	-	-
教育委員会が行った社会教育活動費	390	390	17	373	-	-	-	-
文 化 財 保 護 費	538	512	101	411	-	22	4	-

b-2 人口1人当たり経費（支出項目別）

区 分	消費的支出	うち人件費	資 本 的 支 出	うち土地・ 建 築 費		債 務 償 還 費
				うち土地・ 建 築 費	債 務 償 還 費	
計	2,076	753	303	182	-	370
公 民 館 費	-	-	-	-	-	-
図 書 館 費	251	172	81	44	-	-
博 物 館 費	219	120	1	-	-	-
体 育 施 設 費	224	24	118	92	369	-
青 少 年 教 育 施 設 費	158	121	1	-	-	-
女 性 教 育 施 設 費	-	-	-	-	-	-
文 化 会 館 費	-	-	-	-	-	-
その他の社会教育施設費	397	311	-	-	1	-
教育委員会が行った社会教育活動費	390	/	-	/	-	-
文 化 財 保 護 費	437	5	102	46	-	-

3 市町村

a-1 実額（財源別）

（単位：千円）

区 分	教育費総額	地 方 債 ・ 寄 付 金 以 外 の 公 費				地 方 債	公費組入 れ寄付金	公費に組入 られない 寄付金
		計	国庫補助金	県支出金	市町村支出金			
計	27,877,634	19,172,501	1,213,985	33,541	17,924,975	8,492,916	211,811	406
公 民 館 費	2,924,324	2,854,820	17,000	-	2,837,820	68,400	1,104	-
図 書 館 費	2,238,773	1,944,353	16,000	-	1,928,353	284,200	9,814	406
博 物 館 費	1,338,536	1,266,440	23,159	-	1,243,281	71,700	396	-
体 育 施 設 費	13,057,405	7,648,622	427,755	8,598	7,212,269	5,404,216	4,567	-
青 少 年 教 育 施 設 費	199,575	189,215	-	-	189,215	10,300	60	-
女 性 教 育 施 設 費	337	337	-	-	337	-	-	-
文 化 会 館 費	3,942,183	1,520,084	118	119	1,519,847	2,285,100	136,999	-
その他の社会教育施設費	933,884	880,322	2,435	-	877,887	38,700	14,862	-
教育委員会が行った社会教育活動費	1,273,602	1,266,518	61,846	24,090	1,180,582	-	7,084	-
文 化 財 保 護 費	1,969,015	1,601,790	665,672	734	935,384	330,300	36,925	-

a-2 実額（支出項目別）

区 分	消費的支出	うち人件費	資本的支出	うち土地・		債務償還費
				建	築	
計	12,565,612	3,128,260	12,837,517	9,784,651	2,474,505	
公 民 館 費	2,302,641	967,579	177,047	96,238	444,636	
図 書 館 費	1,662,160	741,128	456,953	303,755	119,660	
博 物 館 費	1,003,807	383,888	87,568	65,110	247,161	
体 育 施 設 費	3,691,602	466,687	8,416,942	6,334,757	948,861	
青 少 年 教 育 施 設 費	185,199	58,279	12,816	10,637	1,560	
女 性 教 育 施 設 費	337	-	-	-	-	
文 化 会 館 費	991,133	194,388	2,566,631	2,523,812	384,419	
その他の社会教育施設費	677,105	84,148	124,032	71,652	132,747	
教育委員会が行った社会教育活動費	1,250,039	/	23,563	/	-	
文 化 財 保 護 費	801,589	232,163	971,965	378,690	195,461	

b-1 人口1人当たり経費（財源別）

（単位：円）

区 分	教育費総額	地 方 債 ・ 寄 付 金 以 外 の 公 費				地 方 債	公費組入 れ寄付金	公費に組入 られない 寄付金
		計	国庫補助金	県支出金	市町村支出金			
計	22,749	15,644	990	28	14,626	6,932	173	-
公 民 館 費	2,387	2,330	14	0	2,316	56	1	-
図 書 館 費	1,827	1,587	13	-	1,574	232	8	-
博 物 館 費	1,093	1,034	19	-	1,015	59	0	-
体 育 施 設 費	10,655	6,241	349	7	5,885	4,410	4	-
青 少 年 教 育 施 設 費	162	154	-	-	154	8	-	-
女 性 教 育 施 設 費	0	0	-	-	0	-	-	-
文 化 会 館 費	3,217	1,240	-	-	1,240	1,865	112	-
その他の社会教育施設費	762	718	2	0	716	32	12	-
教育委員会が行った社会教育活動費	1,039	1,033	50	20	963	-	6	-
文 化 財 保 護 費	1,607	1,307	543	1	763	270	30	-

b-2 人口1人当たり経費（支出項目別）

区 分	消費的支出	うち人件費	資本的支出	うち土地・		債務償還費
				建	築	
計	10,253	2,554	10,473	7,984	2,019	
公 民 館 費	1,879	790	144	79	363	
図 書 館 費	1,356	605	373	248	98	
博 物 館 費	819	313	71	53	202	
体 育 施 設 費	3,012	381	6,868	5,169	774	
青 少 年 教 育 施 設 費	151	48	10	9	1	
女 性 教 育 施 設 費	0	-	-	-	-	
文 化 会 館 費	809	159	2,094	2,059	314	
その他の社会教育施設費	553	69	101	58	108	
教育委員会が行った社会教育活動費	1,020	/	19	/	-	
文 化 財 保 護 費	654	189	793	309	159	

第15表 教育行政費（財源別、支出項目別）

a 実 額

(単位:千円)

区 分	教育費総額	地 方 債 ・ 寄 付 金 以 外 の 公 費				地 方 債	公 費 組入れ 寄付金	消費的支出	資 本 的 支 出	債 務 償 還 費
		計	国庫補助金	県支出金	市 町 村 支 出 金					
平成30会計年度	15,310,936	15,256,368	249,465	5,638,306	9,368,597	51,654	2,914	14,260,711	327,547	722,678
令和元	13,464,052	13,401,921	246,027	4,138,610	9,017,284	58,900	3,231	13,322,611	126,450	14,991
2	16,092,096	16,000,560	600,906	4,701,631	10,698,023	83,700	7,836	14,890,932	976,169	224,995
3	14,612,496	14,225,848	406,673	4,419,162	9,400,013	371,100	15,548	14,041,021	553,502	17,973
令和4会計年度	14,875,701	14,801,162	361,458	4,700,973	9,738,731	70,200	4,339	14,675,191	184,384	16,126
県	4,645,625	4,618,625	223,321	4,395,304	-	27,000	-	4,589,357	56,111	157
市 町 村	10,230,076	10,182,537	138,137	305,669	9,738,731	43,200	4,339	10,085,834	128,273	15,969

b 人口1人当たり経費

(単位:円)

区 分	教育費総額	地 方 債 ・ 寄 付 金 以 外 の 公 費				地 方 債	公 費 組入れ 寄付金	消費的支出	資 本 的 支 出	債 務 償 還 費
		計	国庫補助金	県支出金	市 町 村 支 出 金					
平成30会計年度	11,844	11,802	193	4,362	7,247	40	2	11,032	253	559
令和元	10,554	10,505	193	3,244	7,068	46	3	10,442	99	12
2	12,771	12,699	477	3,732	8,490	66	6	11,817	775	178
3	11,755	11,444	327	3,555	7,562	298	13	11,295	445	14
令和4会計年度	12,139	12,078	295	3,836	7,947	57	4	11,975	151	13
県	3,791	3,769	182	3,587	-	22	-	3,745	46	0
市 町 村	8,348	8,309	113	249	7,947	35	4	8,230	105	13

第16表 学校数及び生徒数（学校種類別）と人口

市町村	幼稚園		幼保連携型認定こども園		小学校		中学校		人口
	園数	幼児数	園数	幼児数	学校数	児童数	学校数	生徒数	
市町村計	2	22	1	143	258	53,152	148	27,793	1,225,497
青森市	-	-	-	-	42	12,059	19	6,499	271,544
弘前市	-	-	-	-	32	6,624	16	3,391	164,243
八戸市	-	-	-	-	42	10,530	24	5,444	221,229
黒石市	-	-	-	-	4	1,325	2	643	31,557
五所川原市	-	-	-	-	11	2,078	6	1,074	51,637
十和田市	-	-	-	-	15	2,672	9	1,307	59,024
三沢市	-	-	-	-	7	2,005	5	1,021	38,274
むつ市	-	-	-	-	12	2,401	9	1,243	53,884
つがる市	-	-	-	-	7	1,135	5	675	30,185
平川市	-	-	-	-	9	1,386	4	683	30,126
平内町	-	-	-	-	3	366	3	214	10,187
今別町	-	-	-	-	1	36	1	24	2,311
蓬田村	-	-	-	-	1	122	1	59	2,581
外ヶ浜町	-	-	-	-	2	116	2	73	5,358
鯺ヶ沢町	-	-	-	-	2	271	1	175	8,981
深浦町	-	-	-	-	3	202	2	107	7,280
西目屋村	-	-	-	-	1	74	-	-	1,272
藤崎町	-	-	-	-	3	687	2	326	14,578
大鰐町	-	-	-	-	1	252	1	133	8,688
田舎館村	-	-	-	-	1	357	1	174	7,419
板柳町	-	-	-	-	4	482	1	279	12,714
鶴田町	-	-	-	-	1	518	1	287	11,988
中泊町	-	-	-	-	4	315	2	182	10,000
野辺地町	-	-	-	-	3	452	1	253	12,341
七戸町	-	-	-	-	3	567	2	317	14,631
六戸町	-	-	-	-	3	589	2	262	10,836
横浜町	-	-	-	-	1	146	1	77	4,286
東北町	-	-	-	-	3	723	2	355	16,625
六ヶ所村	-	-	1	143	4	428	3	230	9,886
おいらせ町	-	-	-	-	5	1,386	3	708	25,284
大間町	1	16	-	-	2	199	1	138	4,870
東通村	-	-	-	-	1	253	1	139	5,923
風間浦村	-	-	-	-	1	53	1	25	1,690
佐井村	-	-	-	-	2	39	2	33	1,734
三戸町	-	-	-	-	2	337	1	195	9,172
五戸町	-	-	-	-	4	577	3	318	16,088
田子町	1	6	-	-	3	168	1	86	4,986
南部町	-	-	-	-	8	632	4	341	16,965
階上町	-	-	-	-	4	520	2	261	12,909
新郷村	-	-	-	-	1	70	1	42	2,211
中部上北	-	-	-	-	-	-	-	-	(31,256)
上北地方	-	-	-	-	-	-	-	-	(191,187)
十和田広域	-	-	-	-	-	-	-	-	(113,443)

第17表 学級数・本務教員数（学校種類別）と本務教員1人当たり生徒数（学校種類別）

市町村	幼稚園		小学校		中学校		本務教員1人当たり生徒数			
	教員数	幼保連携型 認定こども園 教員数	学級数	教員数	学級数	教員数	幼稚園	幼保連携型 認定こども園	小学校	中学校
市町村計	8	27	2,827	4,416	1,259	2,847	2.8	5.3	12.0	9.8
青森市	-	-	579	884	243	517	-	-	13.6	12.6
弘前市	-	-	362	551	151	330	-	-	12.0	10.3
八戸市	-	-	497	749	227	482	-	-	14.1	11.3
黒石市	-	-	63	90	26	53	-	-	14.7	12.1
五所川原市	-	-	113	184	51	121	-	-	11.3	8.9
十和田市	-	-	156	240	68	153	-	-	11.1	8.5
三沢市	-	-	97	153	48	106	-	-	13.1	9.6
むつ市	-	-	132	211	64	152	-	-	11.4	8.2
つがる市	-	-	65	109	34	86	-	-	10.4	7.8
平川市	-	-	84	129	30	69	-	-	10.7	9.9
平内町	-	-	28	45	17	43	-	-	8.1	5.0
今別町	-	-	6	10	5	12	-	-	3.6	2.0
蓬田村	-	-	8	13	5	14	-	-	9.4	4.2
外ヶ浜町	-	-	12	20	7	22	-	-	5.8	3.3
鯹ヶ沢町	-	-	16	27	8	18	-	-	10.0	9.7
深浦町	-	-	21	33	11	31	-	-	6.1	3.5
西目屋村	-	-	8	13	-	-	-	-	5.7	-
藤崎町	-	-	33	53	17	35	-	-	13.0	9.3
大鰐町	-	-	11	17	7	18	-	-	14.8	7.4
田舎館村	-	-	15	23	7	17	-	-	15.5	10.2
板柳町	-	-	30	50	10	24	-	-	9.6	11.6
鶴田町	-	-	24	36	12	25	-	-	14.4	11.5
中泊町	-	-	28	48	12	27	-	-	6.6	6.7
野辺地町	-	-	25	46	12	25	-	-	9.8	10.1
七戸町	-	-	31	52	16	38	-	-	10.9	8.3
六戸町	-	-	32	51	14	36	-	-	11.5	7.3
横浜町	-	-	8	14	5	13	-	-	10.4	5.9
東北町	-	-	41	61	16	37	-	-	11.9	9.6
六ヶ所村	-	27	32	53	14	39	-	5.3	8.1	5.9
おいらせ町	-	-	64	96	28	62	-	-	14.4	11.4
大間町	5	-	11	22	6	23	3.2	-	9.0	6.0
東通村	-	-	15	27	9	17	-	-	9.4	8.2
風間浦村	-	-	7	11	5	13	-	-	4.8	1.9
佐井村	-	-	5	9	4	10	-	-	4.3	3.3
三戸町	-	-	20	34	8	19	-	-	9.9	10.3
五戸町	-	-	38	63	18	44	-	-	9.2	7.2
田子町	3	-	13	23	5	13	2.0	-	7.3	6.6
南部町	-	-	56	91	20	53	-	-	6.9	6.4
階上町	-	-	33	58	15	36	-	-	9.0	7.3
新郷村	-	-	8	17	4	14	-	-	4.1	3.0
中部上北	-	-	-	-	-	-	-	-	-	-
上北地方	-	-	-	-	-	-	-	-	-	-
十和田広域	-	-	-	-	-	-	-	-	-	-

第18表 教育費総額（教育分野別）

a 実 額

市町村	教育費総額	学 校 種 類 別						全 社 会 教 育	公 民 館
		全 学 校	幼 稚 園	幼 保 連 携 型 認 定 こ ど も 園	小 学 校	中 学 校	義 務 教 育 学 校		
市町村計	81,185,476	43,497,909	75,067	295,416	26,809,463	16,056,077	261,886	27,877,634	2,924,324
青 森 市	10,446,132	7,782,055	-	-	5,603,089	2,178,966	-	1,673,786	625,757
弘 前 市	11,034,344	4,165,221	-	-	2,654,705	1,510,516	-	5,753,731	310,330
八 戸 市	10,253,493	4,731,350	-	-	2,987,454	1,743,896	-	3,809,551	457,690
黒 石 市	1,612,241	841,917	-	-	646,532	195,385	-	487,788	153,202
五 所 川 原 市	2,895,100	1,899,913	-	-	1,289,556	610,357	-	803,342	69,618
十 和 田 市	5,168,664	3,801,968	-	-	1,765,964	2,036,004	-	957,234	35
三 沢 市	2,230,453	1,550,237	-	-	1,160,334	389,903	-	419,982	97,067
む つ 市	2,583,372	1,477,784	-	-	907,946	569,838	-	605,638	124,523
つ が る 市	7,412,147	1,591,062	-	-	958,426	632,636	-	5,652,787	37,009
平 川 市	2,930,591	1,773,037	-	-	931,430	841,607	-	965,556	131,330
平 内 町	1,400,976	1,170,740	-	-	196,498	974,242	-	138,881	17,138
今 別 町	380,929	296,462	-	-	260,030	36,432	-	24,886	2,858
蓬 田 村	215,646	119,713	-	-	75,944	43,769	-	47,199	1,576
外ヶ浜町	411,634	213,566	-	-	114,913	98,653	-	131,943	36,043
鱒ヶ沢町	483,014	212,584	-	-	111,534	101,050	-	151,650	22,310
深 浦 町	630,918	446,052	-	-	356,919	89,133	-	87,084	21,678
西 目 屋 村	139,429	40,928	-	-	40,928	-	-	39,725	29,406
藤 崎 町	1,831,953	1,106,655	-	-	747,594	359,061	-	653,583	176,618
大 鰐 町	371,487	242,357	-	-	140,791	101,566	-	50,076	21,518
田 舎 館 村	553,585	188,087	-	-	91,332	96,755	-	110,672	60,150
板 柳 町	621,017	446,532	-	-	235,256	211,276	-	75,629	19,297
鶴 田 町	753,631	598,929	-	-	349,309	249,620	-	52,043	6,130
中 泊 町	618,095	367,292	-	-	215,767	151,525	-	167,459	20,516
野 辺 地 町	766,814	433,674	-	-	226,049	207,625	-	164,938	38,000
七 戸 町	3,030,392	625,407	-	-	377,508	247,899	-	2,122,065	65,342
六 戸 町	853,002	520,373	-	-	143,167	115,320	261,886	198,867	3,631
横 浜 町	394,510	202,584	-	-	124,571	78,013	-	52,060	15,832
東 北 町	1,353,500	734,294	-	-	451,844	282,450	-	252,921	24,748
六ヶ所村	1,960,991	1,305,453	-	295,416	766,325	243,712	-	502,712	125,890
おいらせ町	1,728,358	1,286,606	-	-	870,683	415,923	-	233,642	41,672
大 間 町	279,516	167,735	41,378	-	56,148	70,209	-	23,970	6,267
東 通 村	799,068	591,303	-	-	281,805	309,498	-	35,388	-
風 間 浦 村	267,197	166,741	-	-	128,321	38,420	-	37,021	11,408
佐 井 村	149,041	54,628	-	-	24,403	30,225	-	10,348	662
三 戸 町	560,605	231,602	-	-	184,030	47,572	-	201,237	52,900
五 戸 町	1,037,016	573,176	-	-	368,221	204,955	-	356,972	47,196
田 子 町	405,306	243,325	33,689	-	135,635	74,001	-	76,419	19,520
南 部 町	1,622,739	726,066	-	-	399,843	326,223	-	559,441	14,591
階 上 町	616,716	406,846	-	-	300,639	106,207	-	103,186	12,739
新 郷 村	233,991	163,655	-	-	128,020	35,635	-	17,716	2,127
中 部 上 北	79,241	-	-	-	-	-	-	-	-
上 北 地 方	68,622	-	-	-	-	-	-	68,506	-
十 和 田 広 域	-	-	-	-	-	-	-	-	-

(単位：千円)

社 会 教 育 費 分 野 別									教 育 行 政	市 町 村
図 書 館	博 物 館	体 育 施 設	青少年教育 施 設	女性教育 施 設	文 化 会 館	その他の社会 教 育 施 設	教育委員会が 行 っ た 社 会 教 育 活 動	文化財保護		
2,238,773	1,338,536	13,057,405	199,575	337	3,942,183	933,884	1,273,602	1,969,015	9,809,933	市 町 村 計
355,222	124,344	189	6,054	-	359,562	7,174	52,591	142,893	990,291	青 森 市
283,823	291,203	858,856	50	-	3,123,082	96,533	88,983	700,871	1,115,392	弘 前 市
284,085	714,698	1,598,475	15,278	-	20,273	292,995	241,332	184,725	1,712,592	八 戸 市
32,865	-	235,963	11,030	337	2,263	5,162	14,574	32,392	282,536	黒 石 市
85,925	962	348,760	-	-	169,327	-	89,939	38,811	191,845	五 所 川 原 市
196,964	10,170	518,475	-	-	42,905	22,876	165,809	-	409,462	十 和 田 市
110,284	-	-	-	-	-	97,950	98,781	15,900	260,234	三 沢 市
221,715	-	-	98,116	-	-	6,025	7,676	147,583	499,950	む つ 市
77,930	-	5,215,522	-	-	-	44,749	39,953	237,624	168,298	つ が る 市
63,141	-	651,845	-	-	70,905	-	20,848	27,487	191,998	平 川 市
6,556	3,110	25,660	-	-	-	2,586	77,051	6,780	91,355	平 内 町
3,898	-	14,890	-	-	-	-	3,202	38	59,581	今 別 町
-	-	23,135	-	-	-	19,557	2,546	385	48,734	蓬 田 村
-	-	7,182	-	-	-	2,358	33,636	52,724	66,125	外ヶ浜町
-	-	60,144	-	-	-	36,158	25,686	7,352	118,780	鱒ヶ沢町
-	43,404	13,005	-	-	-	-	6,280	2,717	97,782	深 浦 町
33	-	1,168	-	-	-	-	8,487	631	58,776	西 目 屋 村
241,242	5,120	141,301	-	-	89,302	-	-	-	71,715	藤 崎 町
-	-	23,213	-	-	-	-	5,114	231	79,054	大 鰐 町
-	-	10,021	-	-	-	12,386	3,242	24,873	254,826	田 舎 館 村
5,093	-	3,261	-	-	-	32,141	10,764	5,073	98,856	板 柳 町
-	-	14,180	-	-	-	8,492	21,875	1,366	102,659	鶴 田 町
25,545	4,718	23,164	-	-	-	53,828	7,913	31,775	83,344	中 泊 町
15,802	3,156	94,752	-	-	-	2,217	5,445	5,566	168,202	野 辺 地 町
10,429	30,408	1,810,417	-	-	-	26,259	67,274	111,936	282,920	七 戸 町
18,207	642	117,301	-	-	53,591	4,114	-	1,381	133,762	六 戸 町
3,802	41	10,443	541	-	-	466	20,869	66	139,866	横 浜 町
11,998	8,482	148,882	-	-	-	35,856	19,334	3,621	366,285	東 北 町
32,777	44,175	276,962	-	-	-	7,065	15,843	-	152,826	六ヶ所村
21,803	-	79,784	-	-	-	48,895	7,191	34,297	208,110	おいらせ町
-	-	3,800	-	-	-	-	13,903	-	87,811	大 間 町
-	-	19,937	-	-	-	-	13,202	2,249	172,377	東 通 村
-	-	22,290	-	-	-	-	3,236	87	63,435	風 間 浦 村
-	3,048	-	-	-	-	-	2,384	4,254	84,065	佐 井 村
41,673	10,108	84,536	-	-	-	669	7,891	3,460	127,766	三 戸 町
74,625	40,747	177,619	-	-	-	2,756	11,468	2,561	106,868	五 戸 町
13,336	-	9,213	-	-	-	-	33,968	382	85,562	田 子 町
-	-	375,478	-	-	10,973	6,210	18,211	133,978	337,232	南 部 町
-	-	32,833	-	-	-	52,830	2,237	2,547	106,684	階 上 町
-	-	4,749	-	-	-	5,577	4,864	399	52,620	新 郷 村
-	-	-	-	-	-	-	-	-	79,241	中 部 上 北
-	-	-	68,506	-	-	-	-	-	116	上 北 地 方
-	-	-	-	-	-	-	-	-	-	十 和 田 広 域

b 在学者（又は人口）1人当たり及び1学級当たり経費

市町村	学校種類別の在学者1人当たり及び1学級当たり経費						社会	
	幼稚園	幼保連携型 認定こども園	小学校		中学校		全社会教育	公民館
	幼児1人 当たり	幼児1人 当たり	児童1人 当たり	1学級当たり	生徒1人 当たり	1学級当たり		
市町村計	3,412,136	2,065,846	504,392	9,483,362	577,702	12,753,040	22,748	2,386
青森市	-	-	464,640	9,677,183	335,277	8,966,938	6,164	2,304
弘前市	-	-	400,771	7,333,439	445,449	10,003,417	35,032	1,889
八戸市	-	-	283,709	6,010,974	320,334	7,682,361	17,220	2,069
黒石市	-	-	487,949	10,262,413	303,865	7,514,808	15,457	4,855
五所川原市	-	-	620,576	11,412,000	568,303	11,967,784	15,557	1,348
十和田市	-	-	660,915	11,320,282	1,557,769	29,941,235	16,218	1
三沢市	-	-	578,720	11,962,206	381,883	8,122,979	10,973	2,536
むつ市	-	-	378,153	6,878,379	458,438	8,903,719	11,240	2,311
つがる市	-	-	844,428	14,745,015	937,239	18,606,941	187,271	1,226
平川市	-	-	672,027	11,088,452	1,232,221	28,053,567	32,051	4,359
平内町	-	-	536,880	7,017,786	4,552,533	57,308,353	13,633	1,682
今別町	-	-	7,223,056	43,338,333	1,518,000	7,286,400	10,768	1,237
蓬田村	-	-	622,492	9,493,000	741,847	8,753,800	18,287	611
外ヶ浜町	-	-	990,629	9,576,083	1,351,411	14,093,286	24,625	6,727
鱒ヶ沢町	-	-	411,565	6,970,875	577,429	12,631,250	16,886	2,484
深浦町	-	-	1,766,926	16,996,143	833,019	8,103,000	11,962	2,978
西目屋村	-	-	553,081	5,116,000	-	-	31,230	23,118
藤崎町	-	-	1,088,201	22,654,364	1,101,414	21,121,235	44,834	12,115
大鰐町	-	-	558,694	12,799,182	763,654	14,509,429	5,764	2,477
田舎館村	-	-	255,832	6,088,800	556,063	13,822,143	14,917	8,108
板柳町	-	-	488,083	7,841,867	757,262	21,127,600	5,948	1,518
鶴田町	-	-	674,342	14,554,542	869,756	20,801,667	4,341	511
中泊町	-	-	684,975	7,705,964	832,555	12,627,083	16,746	2,052
野辺地町	-	-	500,108	9,041,960	820,652	17,302,083	13,365	3,079
七戸町	-	-	665,799	12,177,677	782,016	15,493,688	145,039	4,466
六戸町	-	-	243,068	4,473,969	440,153	8,237,143	18,352	335
横浜町	-	-	853,226	15,571,375	1,013,156	15,602,600	12,147	3,694
東北町	-	-	624,957	11,020,585	795,634	17,653,125	15,213	1,489
六ヶ所村	-	2,065,846	1,790,479	23,947,656	1,059,617	17,408,000	50,851	12,734
おいらせ町	-	-	628,198	13,604,422	587,462	14,854,393	9,241	1,648
大間町	2,586,125	-	282,151	5,104,364	508,761	11,701,500	4,922	1,287
東通村	-	-	1,113,854	18,787,000	2,226,604	34,388,667	5,975	-
風間浦村	-	-	2,421,151	18,331,571	1,536,800	7,684,000	21,906	6,750
佐井村	-	-	625,718	4,880,600	915,909	7,556,250	5,968	382
三戸町	-	-	546,083	9,201,500	243,959	5,946,500	21,940	5,768
五戸町	-	-	638,165	9,690,026	644,513	11,386,389	22,189	2,934
田子町	5,614,833	-	807,351	10,433,462	860,477	14,800,200	15,327	3,915
南部町	-	-	632,663	7,140,054	956,666	16,311,150	32,976	860
階上町	-	-	578,152	9,110,273	406,923	7,080,467	7,993	987
新郷村	-	-	1,828,857	16,002,500	848,452	8,908,750	8,013	962
中部上北	-	-	-	-	-	-	-	-
上北地方	-	-	-	-	-	-	358	-
十和田広域	-	-	-	-	-	-	-	-

(単位 : 円)

教育分野別の人口1人当たり社会教育費									人口1人当たり 教育行政費	市町村
図書館	博物館	体育施設	青少年 教育施設	女性教育 施設	文化会館	その他の社 会教育施設	教育委員会 が行った社 会教育活動	文化財保護		
1,827	1,092	10,655	163	0	3,217	762	1,039	1,607	8,005	市町村計
1,308	458	1	22	-	1,324	26	194	526	3,647	青森市
1,728	1,773	5,229	-	-	19,015	588	542	4,267	6,791	弘前市
1,284	3,231	7,225	69	-	92	1,324	1,091	835	7,741	八戸市
1,041	-	7,477	350	11	72	164	462	1,026	8,953	黒石市
1,664	19	6,754	-	-	3,279	-	1,742	752	3,715	五所川原市
3,337	172	8,784	-	-	727	388	2,809	-	6,937	十和田市
2,881	-	-	-	-	-	2,559	2,581	415	6,799	三沢市
4,115	-	-	1,821	-	-	112	142	2,739	9,278	むつ市
2,582	-	172,785	-	-	-	1,482	1,324	7,872	5,576	つがる市
2,096	-	21,637	-	-	2,354	-	692	912	6,373	平川市
644	305	2,519	-	-	-	254	7,564	666	8,968	平内町
1,687	-	6,443	-	-	-	-	1,386	16	25,781	今別町
-	-	8,964	-	-	-	7,577	986	149	18,882	蓬田村
-	-	1,340	-	-	-	440	6,278	9,840	12,341	外ヶ浜町
-	-	6,697	-	-	-	4,026	2,860	819	13,226	鱒ヶ沢町
-	5,962	1,786	-	-	-	-	863	373	13,432	深浦町
26	-	918	-	-	-	-	6,672	496	46,208	西目屋村
16,548	351	9,693	-	-	6,126	-	-	-	4,919	藤崎町
-	-	2,672	-	-	-	-	589	27	9,099	大鰐町
-	-	1,351	-	-	-	1,669	437	3,353	34,348	田舎館村
401	-	256	-	-	-	2,528	847	399	7,775	板柳町
-	-	1,183	-	-	-	708	1,825	114	8,563	鶴田町
2,555	472	2,316	-	-	-	5,383	791	3,178	8,334	中泊町
1,280	256	7,678	-	-	-	180	441	451	13,630	野辺地町
713	2,078	123,738	-	-	-	1,795	4,598	7,651	19,337	七戸町
1,680	59	10,825	-	-	4,946	380	-	127	12,344	六戸町
887	10	2,437	126	-	-	109	4,869	15	32,633	横浜町
722	510	8,955	-	-	-	2,157	1,163	218	22,032	東北町
3,315	4,468	28,016	-	-	-	715	1,603	-	15,459	六ヶ所村
862	-	3,156	-	-	-	1,934	284	1,356	8,231	おいらせ町
-	-	780	-	-	-	-	2,855	-	18,031	大間町
-	-	3,366	-	-	-	-	2,229	380	29,103	東通村
-	-	13,189	-	-	-	-	1,915	51	37,536	風間浦村
-	1,758	-	-	-	-	-	1,375	2,453	48,480	佐井村
4,544	1,102	9,217	-	-	-	73	860	377	13,930	三戸町
4,639	2,533	11,040	-	-	-	171	713	159	6,643	五戸町
2,675	-	1,848	-	-	-	-	6,813	77	17,160	田子町
-	-	22,133	-	-	647	366	1,073	7,897	19,878	南部町
-	-	2,543	-	-	-	4,092	173	197	8,264	階上町
-	-	2,148	-	-	-	2,522	2,200	180	23,799	新郷村
-	-	-	-	-	-	-	-	-	2,535	中部上北
-	-	-	358	-	-	-	-	-	1	上北地方
-	-	-	-	-	-	-	-	-	-	十和田広域

第19表 教育費総額（財源別）

（単位：千円）

市町村	教育費総額	地方債・寄付金以外の公費				地方債	公費組入れ寄付金	公費に組入れられない寄付金
		計	国庫補助金	県支出金	市町村支出金			
市町村計	81,185,476	66,427,533	3,639,746	196,794	62,590,993	14,352,916	404,621	406
青森市	10,446,132	9,163,032	544,146	142	8,618,744	1,283,100	-	-
弘前市	11,034,344	8,119,472	339,707	1,117	7,778,648	2,761,316	153,556	-
八戸市	10,253,493	9,355,557	485,296	16,648	8,853,613	876,800	21,136	-
黒石市	1,612,241	1,454,709	35,265	-	1,419,444	128,000	29,532	-
五所川原市	2,895,100	2,501,224	79,229	686	2,421,309	237,100	156,776	-
十和田市	5,168,664	4,207,552	466,341	3,384	3,737,827	958,100	2,606	406
三沢市	2,230,453	2,062,053	154,517	2,669	1,904,867	168,400	-	-
むつ市	2,583,372	2,354,621	83,418	909	2,270,294	227,400	1,351	-
つがる市	7,412,147	2,531,547	66,394	937	2,464,216	4,880,600	-	-
平川市	2,930,591	2,203,661	157,260	698	2,045,703	726,500	430	-
平内町	1,400,976	753,449	119,118	15,837	618,494	641,100	6,427	-
今別町	380,929	380,929	46,931	860	333,138	-	-	-
蓬田村	215,646	215,628	365	-	215,263	-	18	-
外ヶ浜町	411,634	378,740	25,593	426	352,721	26,100	6,794	-
鱒ヶ沢町	483,014	461,086	2,852	239	457,995	-	21,928	-
深浦町	630,918	481,718	37,090	-	444,628	149,200	-	-
西目屋村	139,429	139,429	68	300	139,061	-	-	-
藤崎町	1,831,953	1,376,050	91,460	1,197	1,283,393	454,700	1,203	-
大鰐町	371,487	371,287	929	1,895	368,463	-	200	-
田舎館村	553,585	553,585	2,099	-	551,486	-	-	-
板柳町	621,017	610,117	996	112	609,009	10,900	-	-
鶴田町	753,631	600,431	22,865	3,472	574,094	153,200	-	-
中泊町	618,095	607,995	3,346	324	604,325	10,100	-	-
野辺地町	766,814	680,414	2,554	936	676,924	86,400	-	-
七戸町	3,030,392	2,969,892	476,832	-	2,493,060	60,500	-	-
六戸町	853,002	625,602	6,117	119	619,366	227,400	-	-
横浜町	394,510	359,110	302	-	358,808	35,000	400	-
東北町	1,353,500	1,322,700	3,097	-	1,319,603	30,800	-	-
六ヶ所村	1,960,991	1,960,991	5,262	241	1,955,488	-	-	-
おいらせ町	1,728,358	1,603,158	66,240	73,370	1,463,548	125,200	-	-
大間町	279,516	279,516	37,344	337	241,835	-	-	-
東通村	799,068	798,868	539	20,770	777,559	-	200	-
風間浦村	267,197	265,333	1,516	683	263,134	-	1,864	-
佐井村	149,041	149,041	4,833	609	143,599	-	-	-
三戸町	560,605	544,705	2,267	427	542,011	15,700	200	-
五戸町	1,037,016	1,009,416	4,991	1,075	1,003,350	27,600	-	-
田子町	405,306	405,306	2,401	-	402,905	-	-	-
南部町	1,622,739	1,622,739	166,484	-	1,456,255	-	-	-
階上町	616,716	616,716	47,879	46,375	522,462	-	-	-
新郷村	233,991	182,291	45,803	-	136,488	51,700	-	-
中部上北	79,241	79,241	-	-	79,241	-	-	-
上北地方	68,622	68,622	-	-	68,622	-	-	-
十和田広域	-	-	-	-	-	-	-	-

第20表 学校教育費総額（財源別）

1 全 学 校

（単位：千円）

市 町 村	教育費総額	地 方 債 ・ 寄 付 金 以 外 の 公 費				地 方 債	公 費 組 入 れ 寄 付 金
		計	国庫補助金	県支出金	市 町 村 支 出 金		
市 町 村 計	43,270,509	37,492,638	2,402,958	162,393	34,927,287	5,589,400	188,471
青 森 市	7,782,055	6,552,155	530,335	-	6,021,820	1,229,900	-
弘 前 市	4,165,221	3,837,221	69,491	811	3,766,919	328,000	-
八 戸 市	4,731,350	4,076,643	284,114	1,288	3,791,241	651,800	2,907
黒 石 市	841,917	822,093	30,980	-	791,113	5,500	14,324
五 所 川 原 市	1,899,913	1,603,730	76,220	75	1,527,435	153,900	142,283
十 和 田 市	3,801,968	3,014,568	465,576	2,618	2,546,374	786,100	1,300
三 沢 市	1,550,237	1,381,837	115,630	2,302	1,263,905	168,400	-
む つ 市	1,477,784	1,344,833	13,730	110	1,330,993	132,300	651
つ が る 市	1,591,062	1,463,862	2,057	336	1,461,469	127,200	-
平 川 市	1,773,037	1,205,407	157,114	549	1,047,744	567,500	130
平 内 町	1,170,740	524,913	114,342	12,200	398,371	641,100	4,727
今 別 町	296,462	296,462	46,071	-	250,391	-	-
蓬 田 村	119,713	119,695	365	-	119,330	-	18
外ヶ浜町	213,566	208,722	3,170	-	205,552	-	4,844
鱒ヶ沢町	212,584	197,316	1,613	-	195,703	-	15,268
深 浦 町	446,052	300,852	37,090	-	263,762	145,200	-
西 目 屋 村	40,928	40,928	68	-	40,860	-	-
藤 崎 町	1,106,655	927,652	91,460	1,197	834,995	177,900	1,103
大 鰐 町	242,357	242,157	504	112	241,541	-	200
田 舎 館 村	188,087	188,087	2,099	-	185,988	-	-
板 柳 町	446,532	446,532	996	112	445,424	-	-
鶴 田 町	598,929	447,829	19,506	112	428,211	151,100	-
中 泊 町	367,292	357,192	3,023	-	354,169	10,100	-
野 辺 地 町	433,674	402,474	2,156	-	400,318	31,200	-
七 戸 町	625,407	564,907	29,568	-	535,339	60,500	-
六 戸 町	292,973	292,973	5,999	-	286,974	-	-
横 浜 町	202,584	202,584	302	-	202,282	-	-
東 北 町	734,294	703,494	3,097	-	700,397	30,800	-
六ヶ所村	1,305,453	1,305,453	5,262	-	1,300,191	-	-
おいらせ町	1,286,606	1,161,406	64,169	73,173	1,024,064	125,200	-
大 間 町	167,735	167,735	37,344	337	130,054	-	-
東 通 村	591,303	591,103	539	20,770	569,794	-	200
風 間 浦 村	166,741	166,225	740	73	165,412	-	516
佐 井 村	54,628	54,628	543	102	53,983	-	-
三 戸 町	231,602	231,602	1,952	112	229,538	-	-
五 戸 町	573,176	559,176	4,009	91	555,076	14,000	-
田 子 町	243,325	243,325	2,401	-	240,924	-	-
南 部 町	726,066	726,066	85,641	-	640,425	-	-
階 上 町	406,846	406,846	47,879	45,913	313,054	-	-
新 郷 村	163,655	111,955	45,803	-	66,152	51,700	-
中 部 上 北	-	-	-	-	-	-	-
上 北 地 方	-	-	-	-	-	-	-
十 和 田 広 域	-	-	-	-	-	-	-

2 小 学 校

(単 位 : 千 円)

市 町 村	教育費総額	地 方 債 ・ 寄 付 金 以 外 の 公 費				地 方 債	公 費 組 入 れ 寄 付 金
		計	国庫補助金	県支出金	市 町 村 支 出 金		
市 町 村 計	26,809,463	23,615,588	1,603,449	91,997	21,920,142	3,075,017	118,858
青 森 市	5,603,089	4,581,089	438,632	-	4,142,457	1,022,000	-
弘 前 市	2,654,705	2,469,666	39,198	-	2,430,468	185,039	-
八 戸 市	2,987,454	2,579,937	196,693	66	2,383,178	405,000	2,517
黒 石 市	646,532	631,752	26,433	-	605,319	5,500	9,280
五 所 川 原 市	1,289,556	1,043,289	75,084	13	968,192	153,900	92,367
十 和 田 市	1,765,964	1,470,484	206,713	2,394	1,261,377	295,180	300
三 沢 市	1,160,334	991,934	101,106	1,310	889,518	168,400	-
む つ 市	907,946	901,260	8,768	-	892,492	6,260	426
つ が る 市	958,426	900,826	950	-	899,876	57,600	-
平 川 市	931,430	762,000	65,833	-	696,167	169,300	130
平 内 町	196,498	194,617	1,554	7,497	185,566	-	1,881
今 別 町	260,030	260,030	45,912	-	214,118	-	-
蓬 田 村	75,944	75,944	159	-	75,785	-	-
外ヶ浜町	114,913	112,386	1,587	-	110,799	-	2,527
鱒ヶ沢町	111,534	103,557	1,028	-	102,529	-	7,977
深 浦 町	356,919	239,722	36,885	-	202,837	117,197	-
西 目 屋 村	40,928	40,928	68	-	40,860	-	-
藤 崎 町	747,594	601,291	72,550	-	528,741	145,200	1,103
大 鰐 町	140,791	140,791	166	-	140,625	-	-
田 舎 館 村	91,332	91,332	1,057	-	90,275	-	-
板 柳 町	235,256	235,256	498	-	234,758	-	-
鶴 田 町	349,309	287,809	15,581	-	272,228	61,500	-
中 泊 町	215,767	215,767	2,031	-	213,736	-	-
野 辺 地 町	226,049	201,368	1,454	-	199,914	24,681	-
七 戸 町	377,508	317,008	25,351	-	291,657	60,500	-
六 戸 町	143,167	143,167	3,933	-	139,234	-	-
横 浜 町	124,571	124,571	2	-	124,569	-	-
東 北 町	451,844	432,484	1,780	-	430,704	19,360	-
六ヶ所村	766,325	766,325	2,890	-	763,435	-	-
おいらせ町	870,683	745,483	61,836	22,173	661,474	125,200	-
大 間 町	56,148	56,148	13,108	-	43,040	-	-
東 通 村	281,805	281,705	376	13,064	268,265	-	100
風 間 浦 村	128,321	128,071	358	-	127,713	-	250
佐 井 村	24,403	24,403	294	-	24,109	-	-
三 戸 町	184,030	184,030	1,026	-	183,004	-	-
五 戸 町	368,221	360,921	3,003	-	357,918	7,300	-
田 子 町	135,635	135,635	2,286	-	133,349	-	-
南 部 町	399,843	399,843	55,160	-	344,683	-	-
階 上 町	300,639	300,639	46,703	45,480	208,456	-	-
新 郷 村	128,020	82,120	45,403	-	36,717	45,900	-
中 部 上 北	-	-	-	-	-	-	-
上 北 地 方	-	-	-	-	-	-	-
十 和 田 広 域	-	-	-	-	-	-	-

3 中 学 校

(単 位 : 千 円)

市 町 村	教 育 費 総 額	地 方 債 ・ 寄 付 金 以 外 の 公 費				地 方 債	公 費 組 入 れ 寄 付 金
		計	国 庫 補 助 金	県 支 出 金	市 町 村 支 出 金		
市 町 村 計	16,056,077	13,472,081	784,665	70,396	12,617,020	2,514,383	69,613
青 森 市	2,178,966	1,971,066	91,703	-	1,879,363	207,900	-
弘 前 市	1,510,516	1,367,555	30,293	811	1,336,451	142,961	-
八 戸 市	1,743,896	1,496,706	87,421	1,222	1,408,063	246,800	390
黒 石 市	195,385	190,341	4,547	-	185,794	-	5,044
五 所 川 原 市	610,357	560,441	1,136	62	559,243	-	49,916
十 和 田 市	2,036,004	1,544,084	258,863	224	1,284,997	490,920	1,000
三 沢 市	389,903	389,903	14,524	992	374,387	-	-
む つ 市	569,838	443,573	4,962	110	438,501	126,040	225
つ が る 市	632,636	563,036	1,107	336	561,593	69,600	-
平 川 市	841,607	443,407	91,281	549	351,577	398,200	-
平 内 町	974,242	330,296	112,788	4,703	212,805	641,100	2,846
今 別 町	36,432	36,432	159	-	36,273	-	-
蓬 田 村	43,769	43,751	206	-	43,545	-	18
外 ケ 浜 町	98,653	96,336	1,583	-	94,753	-	2,317
鱒 ケ 沢 町	101,050	93,759	585	-	93,174	-	7,291
深 浦 町	89,133	61,130	205	-	60,925	28,003	-
西 目 屋 村	-	-	-	-	-	-	-
藤 崎 町	359,061	326,361	18,910	1,197	306,254	32,700	-
大 鰐 町	101,566	101,366	338	112	100,916	-	200
田 舎 館 村	96,755	96,755	1,042	-	95,713	-	-
板 柳 町	211,276	211,276	498	112	210,666	-	-
鶴 田 町	249,620	160,020	3,925	112	155,983	89,600	-
中 泊 町	151,525	141,425	992	-	140,433	10,100	-
野 辺 地 町	207,625	201,106	702	-	200,404	6,519	-
七 戸 町	247,899	247,899	4,217	-	243,682	-	-
六 戸 町	115,320	115,320	2,066	-	113,254	-	-
横 浜 町	78,013	78,013	300	-	77,713	-	-
東 北 町	282,450	271,010	1,317	-	269,693	11,440	-
六 ケ 所 村	243,712	243,712	2,180	-	241,532	-	-
お い ら せ 町	415,923	415,923	2,333	51,000	362,590	-	-
大 間 町	70,209	70,209	9,584	337	60,288	-	-
東 通 村	309,498	309,398	163	7,706	301,529	-	100
風 間 浦 村	38,420	38,154	382	73	37,699	-	266
佐 井 村	30,225	30,225	249	102	29,874	-	-
三 戸 町	47,572	47,572	926	112	46,534	-	-
五 戸 町	204,955	198,255	1,006	91	197,158	6,700	-
田 子 町	74,001	74,001	115	-	73,886	-	-
南 部 町	326,223	326,223	30,481	-	295,742	-	-
階 上 町	106,207	106,207	1,176	433	104,598	-	-
新 郷 村	35,635	29,835	400	-	29,435	5,800	-
中 部 上 北	-	-	-	-	-	-	-
上 北 地 方	-	-	-	-	-	-	-
十 和 田 広 域	-	-	-	-	-	-	-

4 義務教育学校

(単位 : 千円)

市 町 村	教育費総額	地方債・寄付金以外の公費				地方債	公費 組入れ 寄付金
		計	国庫補助金	県支出金	市 町 村 支 出 金		
市 町 村 計	261,886	34,486	-	-	34,486	227,400	-
六 戸 町	261,886	34,486	-	-	34,486	227,400	-

5 幼稚園

(単位 : 千円)

市 町 村	教育費総額	地方債・寄付金以外の公費				地方債	公費 組入れ 寄付金
		計	国庫補助金	県支出金	市 町 村 支 出 金		
市 町 村 計	75,067	75,067	14,652	-	60,415	-	-
大 間 町	41,378	41,378	14,652	-	26,726	-	-
田 子 町	33,689	33,689	-	-	33,689	-	-

6 幼保連携型認定こども園

(単位 : 千円)

市 町 村	教育費総額	地方債・寄付金以外の公費				地方債	公費 組入れ 寄付金
		計	国庫補助金	県支出金	市 町 村 支 出 金		
市 町 村 計	295,416	295,416	192	-	295,224	-	-
鱒ヶ沢町	-	-	-	-	-	-	-
六ヶ所村	295,416	295,416	192	-	295,224	-	-

第21表 社会教育費総額（財源別）

（単位：千円）

市町村	教育費総額	地方債・寄付金以外の公費				地方債	公費組入れ寄付金	公費に組入れられない寄付金
		計	国庫補助金	県支出金	市町村支出金			
市町村計	27,877,634	19,172,501	1,213,985	33,541	17,924,975	8,492,916	211,811	406
青森市	1,673,786	1,620,586	2,935	30	1,617,621	53,200	-	-
弘前市	5,753,731	3,166,859	270,216	306	2,896,337	2,433,316	153,556	-
八戸市	3,809,551	3,566,322	189,421	15,360	3,361,541	225,000	18,229	-
黒石市	487,788	350,080	4,285	-	345,795	122,500	15,208	-
五所川原市	803,342	705,649	3,009	611	702,029	83,200	14,493	-
十和田市	957,234	784,828	765	766	783,297	172,000	-	406
三沢市	419,982	419,982	38,887	367	380,728	-	-	-
むつ市	605,638	510,538	69,688	799	440,051	95,100	-	-
つがる市	5,652,787	899,387	64,337	601	834,449	4,753,400	-	-
平川市	965,556	806,256	146	149	805,961	159,000	300	-
平内町	138,881	137,181	4,776	3,637	128,768	-	1,700	-
今別町	24,886	24,886	860	860	23,166	-	-	-
蓬田村	47,199	47,199	-	-	47,199	-	-	-
外ヶ浜町	131,943	104,619	22,423	426	81,770	26,100	1,224	-
鱒ヶ沢町	151,650	144,990	1,239	239	143,512	-	6,660	-
深浦町	87,084	87,084	-	-	87,084	-	-	-
西目屋村	39,725	39,725	-	300	39,425	-	-	-
藤崎町	653,583	376,683	-	-	376,683	276,800	100	-
大鰐町	50,076	50,076	425	1,783	47,868	-	-	-
田舎館村	110,672	110,672	-	-	110,672	-	-	-
板柳町	75,629	64,729	-	-	64,729	10,900	-	-
鶴田町	52,043	49,943	3,359	3,360	43,224	2,100	-	-
中泊町	167,459	167,459	323	324	166,812	-	-	-
野辺地町	164,938	113,938	398	188	113,352	51,000	-	-
七戸町	2,122,065	2,122,065	447,264	-	1,674,801	-	-	-
六戸町	198,867	198,867	118	119	198,630	-	-	-
横浜町	52,060	52,060	-	-	52,060	-	-	-
東北町	252,921	252,921	-	-	252,921	-	-	-
六ヶ所村	502,712	502,712	-	241	502,471	-	-	-
おいらせ町	233,642	233,642	2,071	197	231,374	-	-	-
大間町	23,970	23,970	-	-	23,970	-	-	-
東通村	35,388	35,388	-	-	35,388	-	-	-
風間浦村	37,021	36,880	610	610	35,660	-	141	-
佐井村	10,348	10,348	4,290	507	5,551	-	-	-
三戸町	201,237	185,337	315	315	184,707	15,700	200	-
五戸町	356,972	343,372	982	984	341,406	13,600	-	-
田子町	76,419	76,419	-	-	76,419	-	-	-
南部町	559,441	559,441	80,843	-	478,598	-	-	-
階上町	103,186	103,186	-	462	102,724	-	-	-
新郷村	17,716	17,716	-	-	17,716	-	-	-
中部上北	-	-	-	-	-	-	-	-
上北地方	68,506	68,506	-	-	68,506	-	-	-
十和田広域	-	-	-	-	-	-	-	-

第22表 教育行政費総額（財源別）

（単位：千円）

市町村	教育費総額	地方債・寄付金以外の公費				地方債	公費組入れ寄付金	公費に組入れられない寄付金
		計	国庫補助金	県支出金	市町村支出金			
市町村計	9,809,933	9,762,394	22,803	860	9,738,731	43,200	4,339	-
青森市	990,291	990,291	10,876	112	979,303	-	-	-
弘前市	1,115,392	1,115,392	-	-	1,115,392	-	-	-
八戸市	1,712,592	1,712,592	11,761	-	1,700,831	-	-	-
黒石市	282,536	282,536	-	-	282,536	-	-	-
五所川原市	191,845	191,845	-	-	191,845	-	-	-
十和田市	409,462	408,156	-	-	408,156	-	1,306	-
三沢市	260,234	260,234	-	-	260,234	-	-	-
むつ市	499,950	499,250	-	-	499,250	-	700	-
つがる市	168,298	168,298	-	-	168,298	-	-	-
平川市	191,998	191,998	-	-	191,998	-	-	-
平内町	91,355	91,355	-	-	91,355	-	-	-
今別町	59,581	59,581	-	-	59,581	-	-	-
蓬田村	48,734	48,734	-	-	48,734	-	-	-
外ヶ浜町	66,125	65,399	-	-	65,399	-	726	-
鱒ヶ沢町	118,780	118,780	-	-	118,780	-	-	-
深浦町	97,782	93,782	-	-	93,782	4,000	-	-
西目屋村	58,776	58,776	-	-	58,776	-	-	-
藤崎町	71,715	71,715	-	-	71,715	-	-	-
大鰐町	79,054	79,054	-	-	79,054	-	-	-
田舎館村	254,826	254,826	-	-	254,826	-	-	-
板柳町	98,856	98,856	-	-	98,856	-	-	-
鶴田町	102,659	102,659	-	-	102,659	-	-	-
中泊町	83,344	83,344	-	-	83,344	-	-	-
野辺地町	168,202	164,002	-	748	163,254	4,200	-	-
七戸町	282,920	282,920	-	-	282,920	-	-	-
六戸町	133,762	133,762	-	-	133,762	-	-	-
横浜町	139,866	104,466	-	-	104,466	35,000	400	-
東北町	366,285	366,285	-	-	366,285	-	-	-
六ヶ所村	152,826	152,826	-	-	152,826	-	-	-
おいらせ町	208,110	208,110	-	-	208,110	-	-	-
大間町	87,811	87,811	-	-	87,811	-	-	-
東通村	172,377	172,377	-	-	172,377	-	-	-
風間浦村	63,435	62,228	166	-	62,062	-	1,207	-
佐井村	84,065	84,065	-	-	84,065	-	-	-
三戸町	127,766	127,766	-	-	127,766	-	-	-
五戸町	106,868	106,868	-	-	106,868	-	-	-
田子町	85,562	85,562	-	-	85,562	-	-	-
南部町	337,232	337,232	-	-	337,232	-	-	-
階上町	106,684	106,684	-	-	106,684	-	-	-
新郷村	52,620	52,620	-	-	52,620	-	-	-
中部上北	79,241	79,241	-	-	79,241	-	-	-
上北地方	116	116	-	-	116	-	-	-
十和田広域	-	-	-	-	-	-	-	-

第23表 小学校教育費（中支出項目別）

（単位：千円）

市町村	教育費総額	A 消 費 的 支 出						B 資本的支出	C 債務償還費
		計	A-1 人 件 費	A-2 教育活動費	A-3 管 理 費	A-4 補助活動費	A-5 所定支払金		
市町村計	26,809,463	14,540,717	3,079,628	1,124,044	4,888,560	5,332,690	115,795	7,309,330	4,959,416
青森市	5,603,089	3,237,718	791,572	124,900	1,140,127	1,168,745	12,374	1,642,208	723,163
弘前市	2,654,705	1,648,373	271,080	318,296	836,717	207,293	14,987	273,095	733,237
八戸市	2,987,454	1,693,149	266,250	153,053	531,292	706,991	35,563	695,814	598,491
黒石市	646,532	353,160	109,342	35,403	82,557	123,940	1,918	122,337	171,035
五所川原市	1,289,556	695,438	153,252	30,392	190,459	316,975	4,360	241,589	352,529
十和田市	1,765,964	472,987	68,885	11,761	336,344	52,807	3,190	1,169,764	123,213
三沢市	1,160,334	545,943	162,944	40,290	181,722	156,660	4,327	582,577	31,814
むつ市	907,946	458,924	100,486	13,086	203,369	139,492	2,491	138,676	310,346
つがる市	958,426	580,997	103,436	15,244	105,117	355,235	1,965	41,759	335,670
平川市	931,430	355,727	81,034	39,995	120,615	112,063	2,020	302,800	272,903
平内町	196,498	181,814	22,008	17,521	25,655	116,097	533	6,589	8,095
今別町	260,030	33,300	2,519	10,348	8,558	11,046	829	226,730	-
蓬田村	75,944	49,261	16,143	2,114	14,700	15,073	1,231	5,381	21,302
外ヶ浜町	114,913	114,267	22,242	8,167	17,517	66,141	200	242	404
鱒ヶ沢町	111,534	98,390	42,817	11,720	18,642	24,279	932	6,248	6,896
深浦町	356,919	172,736	47,587	9,182	45,649	69,336	982	124,483	59,700
西目屋村	40,928	33,391	2,944	5,830	7,032	17,020	565	7,537	-
藤崎町	747,594	240,548	69,474	12,311	50,361	108,356	46	253,333	253,713
大鰐町	140,791	105,244	33,151	13,177	14,612	43,327	977	21,035	14,512
田舎館村	91,332	82,774	21,423	5,038	11,004	44,672	637	5,699	2,859
板柳町	235,256	185,877	81,194	12,575	64,484	25,928	1,696	17,767	31,612
鶴田町	349,309	199,205	59,765	13,598	23,270	101,405	1,167	66,616	83,488
中泊町	215,767	168,327	36,076	18,037	60,174	51,885	2,155	10,878	36,562
野辺地町	226,049	156,349	57,834	10,686	46,111	40,231	1,487	14,003	55,697
七戸町	377,508	166,693	7,622	6,322	59,635	91,955	1,159	100,282	110,533
六戸町	143,167	104,811	14,154	11,112	43,124	35,170	1,251	13,260	25,096
横浜町	124,571	108,595	24,066	2,714	8,439	72,871	505	604	15,372
東北町	451,844	281,415	41,727	16,575	72,227	149,170	1,716	46,002	124,427
六ヶ所村	766,325	390,220	85,786	28,096	118,020	157,690	628	376,105	-
おいらせ町	870,683	318,524	18,461	21,016	103,874	171,965	3,208	439,909	112,250
大間町	56,148	51,869	8,926	12,859	27,490	1,752	842	1,910	2,369
東通村	281,805	254,408	68,118	6,568	60,344	118,513	865	18,516	8,881
風間浦村	128,321	34,757	7,049	3,567	12,881	11,204	56	278	93,286
佐井村	24,403	13,116	-	1,574	9,160	1,881	501	10,597	690
三戸町	184,030	158,018	21,580	9,101	58,835	67,143	1,359	17,125	8,887
五戸町	368,221	206,437	45,768	13,873	46,854	98,145	1,797	24,421	137,363
田子町	135,635	102,600	32,816	7,217	22,436	38,683	1,448	24,177	8,858
南部町	399,843	272,078	33,361	31,678	47,780	158,228	1,031	81,219	46,546
階上町	300,639	171,617	24,762	15,744	55,117	73,299	2,695	91,405	37,617
新郷村	128,020	41,660	21,974	3,304	6,256	10,024	102	86,360	-
中部上北	-	-	-	-	-	-	-	-	-
上北地方	-	-	-	-	-	-	-	-	-
十和田広域	-	-	-	-	-	-	-	-	-

第24表 中学校教育費（中支出項目別）

（単位：千円）

市町村	教育費総額	A 消 費 的 支 出						B 資本の支出	C 債務償還費
		計	A-1 人 件 費	A-2 教育活動費	A-3 管 理 費	A-4 補助活動費	A-5 所定支払金		
市町村計	16,056,077	8,009,977	1,615,427	791,708	2,788,396	2,730,083	84,363	5,047,579	2,998,521
青森市	2,178,966	1,332,855	334,458	76,068	540,686	374,971	6,672	384,297	461,814
弘前市	1,510,516	817,943	136,037	160,745	400,154	102,133	18,874	303,335	389,238
八戸市	1,743,896	968,025	119,008	114,196	323,321	391,213	20,287	455,180	320,691
黒石市	195,385	107,768	34,374	18,563	38,804	14,965	1,062	20,694	66,923
五所川原市	610,357	408,949	81,929	18,269	119,678	186,169	2,904	6,597	194,811
十和田市	2,036,004	292,280	41,564	5,524	189,396	53,930	1,866	1,657,073	86,651
三沢市	389,903	346,723	111,055	22,562	119,812	90,941	2,353	26,937	16,243
むつ市	569,838	382,386	73,468	23,942	155,436	128,146	1,394	117,071	70,381
つがる市	632,636	389,194	85,732	18,774	73,895	208,828	1,965	73,252	170,190
平川市	841,607	197,329	43,419	36,883	66,227	49,401	1,399	529,502	114,776
平内町	974,242	152,766	22,441	32,121	28,432	68,772	1,000	810,444	11,032
今別町	36,432	34,147	2,543	10,521	7,222	13,310	551	2,285	-
蓬田村	43,769	33,970	12,113	2,386	11,841	7,056	574	7,384	2,415
外ヶ浜町	98,653	68,066	14,955	8,668	19,383	24,856	204	3,901	26,686
鯨ヶ沢町	101,050	72,326	26,972	8,716	14,797	21,245	596	20,832	7,892
深浦町	89,133	73,262	11,009	10,390	21,288	29,856	719	7,318	8,553
西目屋村	-	-	-	-	-	-	-	-	-
藤崎町	359,061	140,407	49,259	9,440	40,894	40,491	323	91,116	127,538
大鰐町	101,566	67,996	24,269	8,730	15,627	18,584	786	27,872	5,698
田舎館村	96,755	31,241	12,710	4,274	11,202	2,419	636	7,380	58,134
板柳町	211,276	99,265	33,545	13,640	28,879	20,159	3,042	5,604	106,407
鶴田町	249,620	123,572	40,152	10,585	20,301	51,571	963	106,771	19,277
中泊町	151,525	105,089	29,810	13,256	30,963	29,751	1,309	13,092	33,344
野辺地町	207,625	72,097	17,085	8,838	20,458	24,909	807	16,939	118,589
七戸町	247,899	140,757	4,465	4,752	56,755	72,745	2,040	8,169	98,973
六戸町	115,320	61,549	7,562	7,106	28,629	17,373	879	4,340	49,431
横浜町	78,013	51,299	17,529	2,693	10,090	20,374	613	1,483	25,231
東北町	282,450	195,821	22,138	14,636	45,176	112,953	918	30,889	55,740
六ヶ所村	243,712	210,152	47,871	15,713	50,217	95,904	447	33,560	-
おいらせ町	415,923	172,337	8,582	13,046	58,679	90,245	1,785	61,328	182,258
大間町	70,209	64,739	5,108	17,644	29,176	12,047	764	5,470	-
東通村	309,498	175,984	45,601	6,515	51,841	71,309	718	113,093	20,421
風間浦村	38,420	31,890	1,157	7,777	11,479	11,322	155	4,397	2,133
佐井村	30,225	25,218	-	1,433	12,867	10,434	484	4,751	256
三戸町	47,572	40,645	2,804	3,238	1,222	32,973	408	1,708	5,219
五戸町	204,955	171,066	37,036	20,052	39,597	72,714	1,667	24,334	9,555
田子町	74,001	51,456	12,897	4,531	10,644	22,681	703	8,441	14,104
南部町	326,223	169,096	15,605	19,507	45,496	87,895	593	45,916	111,211
階上町	106,207	96,707	13,147	12,647	32,645	36,423	1,845	2,794	6,706
新郷村	35,635	33,605	16,018	3,327	5,187	9,015	58	2,030	-
中部上北	-	-	-	-	-	-	-	-	-
上北地方	-	-	-	-	-	-	-	-	-
十和田広域	-	-	-	-	-	-	-	-	-

第25表 義務教育学校教育費（中支出項目別）

（単位：千円）

市町村	教育費総額	A 消費的支出						B 資本の支出	C 債務償還費
		計	A-1 人件費	A-2 教育活動費	A-3 管理費	A-4 補助活動費	A-5 所定支払金		
市町村計	261,886	-	-	-	-	-	-	261,886	-
六戸町	261,886	-	-	-	-	-	-	261,886	-

第26表 幼稚園教育費（中支出項目別）

（単位：千円）

市町村	教育費総額	A 消費的支出						B 資本の支出	C 債務償還費
		計	A-1 人件費	A-2 教育活動費	A-3 管理費	A-4 補助活動費	A-5 所定支払金		
市町村計	75,067	74,115	65,282	2,006	2,941	3,380	506	952	-
大間町	41,378	40,985	37,464	798	2,468	60	195	393	-
田子町	33,689	33,130	27,818	1,208	473	3,320	311	559	-

第27表 幼保連携型認定こども園教育費（中支出項目別）

（単位：千円）

市町村	教育費総額	A 消費的支出						B 資本の支出	C 債務償還費
		計	A-1 人件費	A-2 教育活動費	A-3 管理費	A-4 補助活動費	A-5 所定支払金		
市町村計	295,416	265,694	229,410	931	19,475	15,695	183	29,722	-
六ヶ所村	295,416	265,694	229,410	931	19,475	15,695	183	29,722	-

第28表 教育費の基準財政需要額に対する実支出額の比率

県及び市町村	1 小 学 校			2 中 学 校			3 高 等 学 校			4 特 別 支 援 学 校		
	実支出額 (A) 千円	基準財政 需要額 (B) 千円	比率 (A)/(B)	実支出額 (A) 千円	基準財政 需要額 (B) 千円	比率 (A)/(B)	実支出額 (A) 千円	基準財政 需要額 (B) 千円	比率 (A)/(B)	実支出額 (A) 千円	基準財政 需要額 (B) 千円	比率 (A)/(B)
県	32,247,298	28,205,429	1.14	20,167,081	17,733,912	1.14	36,673,884	18,002,305	2.04	10,139,999	8,482,282	1.20
市町村計	21,896,101	10,784,585	2.03	12,604,872	5,532,702	2.28	-	-	-	-	-	-
青森市	4,136,944	2,069,069	2.00	1,876,416	1,030,943	1.82	-	-	-	-	-	-
弘前市	2,427,870	1,236,549	1.96	1,335,119	557,441	2.40	-	-	-	-	-	-
八戸市	2,376,708	1,573,614	1.51	1,405,338	805,806	1.74	-	-	-	-	-	-
黒石市	604,802	343,340	1.76	185,496	107,215	1.73	-	-	-	-	-	-
五所川原市	967,009	465,828	2.08	558,459	221,034	2.53	-	-	-	-	-	-
十和田市	1,260,006	519,114	2.43	1,284,460	276,510	4.65	-	-	-	-	-	-
三沢市	888,743	294,779	3.01	374,010	170,692	2.19	-	-	-	-	-	-
むつ市	891,517	491,752	1.81	437,966	341,358	1.28	-	-	-	-	-	-
つがる市	899,421	359,167	2.50	561,355	206,077	2.72	-	-	-	-	-	-
平川市	695,583	299,267	2.32	351,232	128,477	2.73	-	-	-	-	-	-
平内町	185,416	150,233	1.23	212,721	87,585	2.43	-	-	-	-	-	-
今別町	214,118	33,110	6.47	36,273	20,018	1.81	-	-	-	-	-	-
蓬田村	75,739	39,569	1.91	43,524	21,404	2.03	-	-	-	-	-	-
外ヶ浜町	110,752	85,639	1.29	94,721	63,093	1.50	-	-	-	-	-	-
鯹ヶ沢町	102,433	94,019	1.09	93,119	72,350	1.29	-	-	-	-	-	-
深浦町	202,837	126,959	1.60	60,925	94,956	0.64	-	-	-	-	-	-
西目屋村	40,860	37,454	1.09	-	-	-	-	-	-	-	-	-
藤崎町	528,691	124,795	4.24	306,070	57,970	5.28	-	-	-	-	-	-
大鰐町	140,536	52,383	2.68	100,867	29,909	3.37	-	-	-	-	-	-
田舎館村	90,126	68,943	1.31	95,617	29,321	3.26	-	-	-	-	-	-
板柳町	234,581	104,903	2.24	210,565	37,028	5.69	-	-	-	-	-	-
鶴田町	272,016	164,307	1.66	155,877	51,854	3.01	-	-	-	-	-	-
中泊町	213,624	124,232	1.72	140,369	66,895	2.10	-	-	-	-	-	-
野辺地町	199,913	96,494	2.07	200,404	39,653	5.05	-	-	-	-	-	-
七戸町	291,425	147,911	1.97	243,553	78,949	3.08	-	-	-	-	-	-
六戸町	138,977	175,500	0.79	113,145	56,710	2.00	-	-	-	-	-	-
横浜町	124,503	45,651	2.73	77,682	33,101	2.35	-	-	-	-	-	-
東北町	430,399	169,466	2.54	269,561	95,392	2.83	-	-	-	-	-	-
六ヶ所村	763,261	144,814	5.27	241,439	104,488	2.31	-	-	-	-	-	-
おいらせ町	660,878	198,456	3.33	362,290	99,975	3.62	-	-	-	-	-	-
大間町	42,962	50,238	0.86	60,236	45,160	1.33	-	-	-	-	-	-
東通村	268,159	77,531	3.46	301,472	63,845	4.72	-	-	-	-	-	-
風間浦村	127,692	34,723	3.68	37,687	31,043	1.21	-	-	-	-	-	-
佐井村	24,094	40,300	0.60	29,861	42,555	0.70	-	-	-	-	-	-
三戸町	183,004	110,528	1.66	46,534	41,590	1.12	-	-	-	-	-	-
五戸町	357,918	152,900	2.34	197,158	93,612	2.11	-	-	-	-	-	-
田子町	133,263	71,839	1.86	73,846	33,311	2.22	-	-	-	-	-	-
南部町	344,373	204,386	1.68	295,583	84,419	3.50	-	-	-	-	-	-
階上町	208,262	147,357	1.41	104,506	67,084	1.56	-	-	-	-	-	-
新郷村	36,686	57,466	0.64	29,416	43,879	0.67	-	-	-	-	-	-

第29表 総行政費に対する教育費の比率

県 市 町 村	総行政費総額		比 率 (B)/(A)×100 %	県 市 町 村	総行政費総額		比 率 (B)/(A)×100 %
	(A) 千円	(B) 千円			(A) 千円	(B) 千円	
県	770,615,744	125,366,068	16.3	板柳町	7,215,723	621,017	8.6
市町村計	756,353,185	81,185,476	10.7	鶴田町	7,201,692	753,631	10.5
青森市	132,019,553	10,446,132	7.9	中泊町	9,662,663	618,095	6.4
弘前市	87,761,370	11,034,344	12.6	野辺地町	7,487,109	766,814	10.2
八戸市	106,764,951	10,253,493	9.6	七戸町	12,776,746	3,030,392	23.7
黒石市	19,144,605	1,612,241	8.4	六戸町	6,348,839	853,002	13.4
五所川原市	33,567,239	2,895,100	8.6	横浜町	4,089,840	394,510	9.6
十和田市	36,452,884	5,168,664	14.2	東北町	12,713,499	1,353,500	10.6
三沢市	29,370,723	2,230,453	7.6	六ヶ所村	15,043,731	1,960,991	13.0
むつ市	38,420,864	2,583,372	6.7	おいらせ町	11,765,905	1,728,358	14.7
つがる市	27,845,478	7,412,147	26.6	大間町	6,850,491	279,516	4.1
平川市	23,424,678	2,930,591	12.5	東通村	8,740,433	799,068	9.1
平内町	8,290,957	1,400,976	16.9	風間浦村	3,107,806	267,197	8.6
今別町	3,542,165	380,929	10.8	佐井村	2,729,694	149,041	5.5
蓬田村	2,471,695	215,646	8.7	三戸町	7,091,425	560,605	7.9
外ヶ浜町	6,683,186	411,634	6.2	五戸町	9,868,678	1,037,016	10.5
鱒ヶ沢町	8,153,028	483,014	5.9	田子町	4,989,819	405,306	8.1
深浦町	7,588,756	630,918	8.3	南部町	12,166,745	1,622,739	13.3
西目屋村	2,477,141	139,429	5.6	階上町	6,191,635	616,716	10.0
藤崎町	8,982,562	1,831,953	20.4	新郷村	3,086,127	233,991	7.6
大鱒町	7,164,382	371,487	5.2	中部上北	2,226,138	79,241	3.6
田舎館村	4,132,103	553,585	13.4	上北地方	740,127	68,622	9.3
				十和田広域	-	-	-

第30表 総行政費に対する教育費の比率別による市町村数

区 分	総数	10.0%未満	10.0～14.9%	15.0～19.9%	20.0～24.9%	25.0～29.9%	30.0%以上
市町村計	40	22	14	1	2	1	-
150,000人以上	3	2	1	-	-	-	-
100,000～149,999人	-	-	-	-	-	-	-
50,000～99,999人	3	2	1	-	-	-	-
30,000～49,999人	4	2	1	-	-	1	-
15,000～29,999人	4	-	4	-	-	-	-
8,000～14,999人	13	5	5	1	2	-	-
5,000～7,999人	4	3	1	-	-	-	-
5,000人未満	9	8	1	-	-	-	-

※組合立教育委員会を除く

教 育 行 政 調 査

(令 和 5 年 5 月 1 日 現 在)

I 調査の概要

1 調査の目的

この調査は、地方教育行政機関の組織等の状況を明らかにし、教育諸施策を検討・立案するための基礎資料を得ることを目的とするものであり、隔年で調査を実施している。

2 調査の対象

この調査は、県及び市町村教育委員会(教育事務組合を含む。)のすべてを対象として実施している。

本年度の調査対象となった教育委員会は、次のとおりである。

調査対象委員会数	44
県教育委員会	1
市町村教育委員会	40
{ 市	10
{ 町	22
{ 村	8
一部教育事務組合	3

3 調査の内容

この調査は、「1 教育委員会の類型」「2 教育委員の性別、年齢、職業、履歴及び報酬」「3 教育長の性別、年齢、履歴及び給与」「4 事務局の本務職員数」の4つの調査事項について調査している。

なお、調査の実施期日は令和5年5月1日現在である。

II 調査結果の概要

A 市町村教育委員会

1 教育委員会

市町村教育委員会数(一部教育事務組合を含む。)の総数は、43である。

第1表 人口規模別、類型別市町村教育委員会数

区 分	27年度	29年度	令和元	令和3	令和5年度				
					総数	市	町	村	組合
総 数	44	43	43	43	43	10	22	8	3
150,000人以上	3	3	3	3	3	3	-	-	-
100,000～149,999人	-	-	-	-	-	-	-	-	-
50,000～99,999人	3	3	3	3	3	3	-	-	-
30,000～49,999人	4	4	4	4	2	2	-	-	-
15,000～29,999人	6	6	6	5	6	2	4	-	-
8,000～14,999人	13	13	12	12	13	-	12	1	-
5,000～7,999人	4	4	5	6	4	-	2	2	-
5,000人未満	7	7	7	7	9	-	4	5	-
一部教育事務組合	4	3	3	3	3	-	-	-	3

(注) 1 人口は、令和5年5月1日現在の「住民基本台帳人口」による。

2 教育委員

(1) 教育委員の年齢

教育委員(教育長である教育委員を除く。)の総数は173人であり、年齢別構成では「65～69歳」が46人(26.6%)と最も多く、最年長は79歳、最年少は34歳となっている。

なお、女性委員の占める割合は、35.8%と前回より2.1ポイント上昇している。

第2表 年齢別の教育委員数

(単位：人)

区 分	27年度	29年度	令和元年度	令和3年度	令和5年度(構成比%)
総 数	174	172	173	172	173 (100.0)
40歳未満	3	3	2	2	5 (2.9)
40～49歳	29	32	24	28	28 (16.2)
50～59歳	42	32	48	41	39 (22.5)
60～64歳	34	36	34	25	18 (10.4)
65～69歳	45	42	41	49	46 (26.6)
70歳以上	21	27	24	27	37 (21.4)
総数のうち女性(再掲)	53	56	57	58	62 (35.8)

(2) 教育委員の職業

職業別構成では、「無職」が最も多く48人(27.7%)、次いで「専門的・技術的職業従事者」となっている。

第3表 職業別の教育委員数

(単位：人)

区 分	27年度	29年度	令和元年度	令和3年度	令和5年度(構成比%)
総 数	174	172	173	172	173 (100.0)
専門的・技術的職業従事者	25	30	34	38	43 (24.9)
管理的職業従事者	33	30	31	27	30 (17.3)
事務従事者	9	10	12	7	12 (6.9)
販売・サービス・保安職業従事者	20	22	22	25	23 (13.3)
農林漁業作業員	18	22	21	18	14 (8.1)
運輸・通信従事者、生産工程・労務作業員	4	1	3	3	3 (1.7)
無 職	65	57	50	54	48 (27.7)

(3) 教育委員の在職期間

在職期間別構成では「8年以上」在職している委員が42人(24.3%)と最も多く、次いで「2年以上4年未満」の者となっている。

最長は30年2ヶ月となっている。

第4表 在職期間別の教育委員数

(単位：人)

区 分	27年度	29年度	令和元年度	令和3年度	令和5年度(構成比%)
総 数	174	172	173	172	173 (100.0)
1 年 未 満	23	20	22	20	24 (13.9)
1年以上 2年未満	21	12	22	21	15 (8.7)
2年以上 4年未満	28	42	30	38	37 (21.4)
4年以上 6年未満	29	24	26	21	33 (19.1)
6年以上 8年未満	27	27	23	25	22 (12.7)
8 年 以 上	46	47	50	47	42 (24.3)

3 教育長

(1) 教育長の年齢

教育長(一部教育事務組合教育長を除く。)の年齢別構成では「60～69歳」が最も多く、全体の87.2%を占め、「70歳以上」を加えると、97.4%に達する。

第5表 年齢別の教育長数

(単位：人)

区 分	27年度	29年度	令和元年度	令和3年度	令和5年度(構成比%)
総 数	39	37	40	39	39 (100.0)
40～49歳	-	-	-	-	- (-)
50～59歳	1	1	1	1	1 (2.6)
60～69歳	33	31	35	34	34 (87.2)
70歳以上	5	5	4	4	4 (10.3)

(2) 教育長の直前歴

直前歴別構成では「教職員」が15人(38.5%)と最も多くなっている。

第6表 直前歴別の教育長数

(単位：人)

区 分	27年度	29年度	令和元年度	令和3年度	令和5年度(構成比%)
総 数	39	37	40	39	39 (100.0)
教 育 長	3	15	19	7	4 (10.3)
教 職 員	27	16	12	16	15 (38.5)
教育委員会関係職員	-	1	4	6	10 (25.6)
その他の地方公務員	3	2	2	4	4 (10.3)
国 家 公 務 員	-	-	-	-	- (-)
そ の 他	6	3	3	6	6 (15.4)

(3) 教育長の在職期間

在職期間別構成では「2年以上4年未満」の者が11人(28.2%)と最も多くなっている。

第7表 在職期間別の教育長数

(単位：人)

区 分	27年度	29年度	令和元年度	令和3年度	令和5年度(構成比%)
総 数	39	37	40	39	39 (100.0)
1 年 未 満	5	14	7	8	8 (20.5)
1年以上 2年未満	8	5	14	4	6 (15.4)
2年以上 4年未満	9	10	18	16	11 (28.2)
4年以上 6年未満	8	1	1	10	9 (23.1)
6年以上 8年未満	6	4	-	1	3 (7.7)
8 年 以 上	3	3	-	-	2 (5.1)

(4) 教育長の給与

給与月額(5月分)別構成では「550,000～574,999円」の者が9人(23.1%)と最も多く、給与月額の平均は545,203円であり、前回より増加している。

第8表 給与月額段階別の教育長数

(単位：人)

区 分	27年度	29年度	令和元年度	令和3年度	令和5年度(構成比%)
総 数	39	37	40	39	39 (100.0)
300,000～399,999円	2	1	1	1	1 (2.6)
400,000～499,999円	12	8	8	5	6 (15.4)
500,000～524,999円	6	7	10	10	8 (20.5)
525,000～549,999円	3	5	5	6	5 (12.8)
550,000～574,999円	9	8	7	8	9 (23.1)
575,000～599,999円	1	3	2	2	2 (5.1)
600,000～649,999円	3	3	4	4	5 (12.8)
650,000 円 以 上	3	2	3	3	3 (7.7)
平均額(円)	520,695	531,641	524,680	543,477	545,203
前回調査に対する伸び率(%)	△ 1.78	2.10	△ 1.30	3.58	0.32

(注) 給与には管理職手当を含み、5月1日現在の額である。

(注) 第5表～第8表には一部教育事務組合の数を含まない。

4 事務局本務職員

(1) 職種別の職員数

市町村教育委員会事務局の本務職員数(教育長を除く。)は910人であり、事務職員が最も多く755人で全体の83.0%を占めている。

また、職員数別では、職員数「11～15人」の教育委員会が最も多くなっている。

第9表 職種別の事務局本務職員数

(単位：人)

区分	27年度	29年度	令和元年度	令和3年度	令和5年度(構成比%)
総数	806	816	852	888	910 (100.0)
指導主事	76	74	78	75	83 (9.1)
充て指導主事	1	-	-	-	- (-)
社会教育主事	38	32	29	28	29 (3.2)
派遣社会教育主事	1	1	1	1	- (-)
社会教育主事補	-	-	-	-	- (-)
事務職員	657	680	690	729	755 (83.0)
技術職員	11	10	20	30	20 (2.2)
労務職員	22	19	34	25	23 (2.5)

第10表 事務局職員数別の教育委員会数

区分	27年度	29年度	令和元年度	令和3年度	令和5年度(構成比%)
総数	44	43	43	43	43 (100.0)
51～100人	3	3	4	3	3 (7.0)
31～50人	4	1	4	7	6 (14.0)
21～30人	4	6	6	4	4 (9.3)
16～20人	3	3	3	3	4 (9.3)
11～15人	11	10	8	8	10 (23.3)
9～10人	5	3	5	6	4 (9.3)
7～8人	5	10	8	5	2 (4.7)
5～6人	7	1	3	5	8 (18.6)
4人	-	4	1	1	1 (2.3)
3人	-	-	-	-	- (-)
2人	-	-	-	-	- (-)
1人	2	1	1	1	- (-)
0人	-	1	-	-	1 (2.3)

(2) 指導主事等の配置状況

指導主事(充て指導主事を含む。以下同じ。)及び社会教育主事(派遣社会教育主事を含む。以下同じ。)の配置状況をみると、指導主事を置く教育委員会は10市3町2村1教育事務組合であり、その配置率は37.2%である。

また、社会教育主事を置く教育委員会は6市11町5村であり、その配置率は51.2%である。

第11表 指導主事等の配置状況(本務者)

区分	総数	指導主事・充て指導主事数別の教育委員会数					社会教育主事・派遣社会教育主事数別の教育委員会数				
		0人	1人	2～3人	4～5人	6人以上	0人	1人	2～3人	4～5人	6人以上
総数	43	27	1	5	4	6	21	15	7	-	-
市	10	-	-	1	3	6	4	4	2	-	-
町	22	19	1	2	-	-	11	6	5	-	-
村	8	6	-	2	-	-	3	5	-	-	-
一部教育事務組合	3	2	-	-	1	-	3	-	-	-	-
配置市町村数(率)		16 (37.2%)					22 (51.2%)				

B 青森県教育委員会

統計表の部参照

統計表

第 31 表 教育委員

県 及 び 町 村	教 育 委 員 数			年 齢						在 職 期 間					
	計	男	女	40歳未満	40～49	50～59	60～64	65～69	70歳以上	1年未満	1年以上2年未満	2年以上4年未満	4年以上6年未満	6年以上8年未満	8年以上
県	5	3	2	-	-	3	1	-	1	1	1	2	-	-	1
市 町 村 計	173	111	62	5	28	39	18	46	37	24	15	37	33	22	42
青森市	5	3	2	-	-	4	1	-	-	1	1	1	-	2	-
弘前市	4	2	2	-	1	-	1	2	-	1	-	2	1	-	-
八戸市	4	2	2	-	-	1	3	-	-	1	1	1	-	1	-
黒石市	4	3	1	-	-	1	-	3	-	-	-	1	2	1	-
五所川原市	4	2	2	1	1	1	-	-	1	1	-	1	1	-	1
十和田市	4	3	1	-	1	1	-	-	2	1	-	-	2	1	-
三沢市	4	1	3	-	1	2	-	-	1	1	-	1	2	-	-
むつ市	4	3	1	-	1	1	1	1	-	-	-	2	-	1	1
つがる市	5	3	2	-	1	1	-	2	1	1	-	1	-	-	3
平川市	5	4	1	-	-	2	1	2	-	1	1	2	-	-	1
平内町	4	2	2	-	1	-	-	2	1	-	-	2	-	-	2
今別町	4	3	1	-	1	-	-	-	3	1	1	-	1	1	-
蓬田村	4	3	1	-	-	1	-	1	2	-	-	1	-	1	2
外ヶ浜町	4	2	2	-	-	1	2	1	-	-	-	1	1	-	2
鱒ヶ沢町	4	2	2	-	1	1	-	1	1	1	1	1	-	1	-
深浦町	4	2	2	-	2	1	-	1	-	-	-	1	1	1	1
西目屋村	3	1	2	-	1	-	-	2	-	-	-	3	-	-	-
藤崎町	4	2	2	-	-	1	-	2	1	-	1	2	-	-	1
大鰐町	4	2	2	-	-	1	-	2	1	-	-	-	1	-	3
田舎館村	4	2	2	-	-	1	-	-	3	1	-	-	2	1	-
板柳町	4	4	-	-	1	-	-	2	1	1	-	2	1	-	-
鶴田町	4	3	1	-	1	-	-	-	3	-	-	-	-	2	2
中泊町	4	3	1	-	-	2	1	-	1	-	-	1	-	1	2
野辺地町	4	2	2	-	1	1	-	-	2	1	-	1	-	1	1
七戸町	4	3	1	1	1	-	-	2	-	1	-	1	2	-	-
六戸町	4	2	2	-	-	1	-	2	1	-	-	1	2	-	1
横浜町	4	2	2	-	-	-	1	1	2	-	1	-	1	-	2
東北町	4	2	2	1	-	1	-	2	-	1	-	2	1	-	-
六ヶ所村	4	3	1	1	-	2	-	-	1	1	1	-	-	1	1
おいらせ町	4	2	2	-	1	-	-	3	-	1	2	1	-	-	-
大間町	4	3	1	1	-	1	2	-	-	1	-	-	-	1	2
東通村	3	2	1	-	1	1	-	-	1	1	-	-	-	-	2
風間浦村	4	3	1	-	2	-	1	-	1	1	-	-	-	-	3
佐井村	4	2	2	-	1	1	-	1	1	1	-	-	-	-	3
三戸町	4	3	1	-	1	1	-	-	2	1	-	-	-	2	1
五戸町	4	4	-	-	1	-	2	1	-	-	-	-	2	1	1
田子町	4	3	1	-	1	1	1	1	-	-	2	-	1	-	1
南部町	4	2	2	-	-	3	1	-	-	-	1	1	-	1	1
階上町	4	2	2	-	-	1	-	1	2	-	-	1	-	1	2
新郷村	4	4	-	-	3	1	-	-	-	-	1	2	1	-	-
十和田地域	4	3	1	-	-	1	-	2	1	-	-	-	4	-	-
中部上北	4	3	1	-	1	-	-	3	-	1	-	1	2	-	-
上北地方	4	4	-	-	-	-	-	3	1	1	1	-	2	-	-

県市	及町	び村	職					業		教職経験者 (再掲)	報	酬
			専門的技術的職業	管理的職業	事務	販売サービス保安職業	農林漁業	運輸・通信・生産工程・労務	無職			
県			2	3	-	-	-	-	-	-	月	89,000
市町村計			43	30	12	23	14	3	48	48	日	18,000
青森市			4	1	-	-	-	-	-	3	月	105,400
弘前市			2	1	-	-	-	-	1	-	〃	121,500
八戸市			2	1	-	-	-	-	1	3	〃	127,900
黒石市			1	-	-	-	-	-	3	3	〃	43,000
五所川原市			-	2	-	1	-	-	1	1	〃	43,700
十和田市			1	1	1	-	-	-	1	2	〃	49,000
三沢市			1	-	-	1	-	-	2	1	〃	45,000
むつ市			4	-	-	-	-	-	-	-	〃	45,500
つがる市			1	1	-	-	1	-	2	3	〃	43,000
平川市			2	2	-	-	-	-	1	1	日	5,700
平内町			-	-	1	1	-	-	2	1	〃	4,000
今別町			1	-	-	1	-	-	2	-	〃	3,800
蓬田村			1	-	-	-	-	-	3	-	〃	4,000
外ヶ浜町			-	1	1	-	-	-	2	-	〃	4,000
鱒ヶ沢町			-	-	-	2	-	-	2	1	〃	4,500
深浦町			1	1	1	1	-	-	-	-	〃	5,300
西目屋村			1	-	-	1	-	-	1	1	〃	4,800
藤崎町			-	-	-	1	-	-	3	2	〃	5,400
大鰐町			2	-	-	-	-	-	2	1	〃	4,500
田舎館村			1	1	-	-	1	-	1	2	〃	5,600
板柳町			-	-	-	-	2	-	2	1	月	14,400
鶴田町			-	-	-	-	2	-	2	2	日	4,600
中泊町			3	-	-	1	-	-	-	-	〃	4,200
野辺地町			3	-	-	-	-	-	1	1	〃	4,300
七戸町			2	-	-	1	-	-	1	2	〃	5,400
六戸町			1	-	1	-	1	-	1	-	〃	5,400
横浜町			-	-	-	-	1	-	3	-	〃	5,000
東北町			1	2	-	-	1	-	-	2	〃	5,400
六ヶ所村			1	-	3	-	-	-	-	-	月	19,000
おいらせ町			-	2	1	-	-	-	1	2	日	5,400
大間町			1	-	-	1	-	1	1	-	月	12,000
東通村			-	-	1	1	-	-	1	-	〃	13,000
風間浦村			-	-	-	3	1	-	-	-	〃	10,000
佐井村			-	-	-	2	1	-	1	-	〃	10,000
三戸町			1	-	-	1	2	-	-	1	日	5,900
五戸町			1	2	-	-	1	-	-	-	〃	5,900
田子町			1	2	-	-	-	-	1	1	〃	5,900
南部町			-	1	-	2	-	-	1	1	〃	5,900
階上町			2	2	-	-	-	-	-	1	〃	5,900
新郷村			-	-	-	2	-	2	-	-	〃	5,900
十和田地域			1	1	2	-	-	-	-	2	日	6,000
中部上北			-	2	-	-	-	-	2	3	年	35,000
上北地方			-	4	-	-	-	-	-	4	〃	23,000

第 32 表 教育長

県市 及町 及び村	年 齢	在 期	職 間	給 与 月 額			直 前 歴						教 職 の 経 験 有	教 育 の 経 験 有	一 の 経 験 有
				給料	管理職 手 当	計	教育長	教職員	教育委 員会関 係職員	その他 の地方 公務員	国 家 公務員	その他			
県	61	5 年	1	810,000	-	810,000	-	-	○	-	-	-	○	○	-
市町村計	-	-	-	-	-	-	4	15	10	4	0	6	36	28	7
青森市	63	0	10	660,500	-	660,500	-	-	○	-	-	-	○	○	-
弘前市	63	4	11	749,000	-	749,000	-	○	-	-	-	-	○	○	-
八戸市	63	0	1	714,000	-	714,000	-	-	○	-	-	-	○	○	-
黒石市	68	6	5	550,000	-	550,000	-	-	○	-	-	-	○	○	-
五所川原市	62	1	10	608,000	-	608,000	-	○	-	-	-	-	○	○	-
十和田市	69	5	10	631,000	-	631,000	○	-	-	-	-	-	○	○	○
三沢市	66	1	6	585,000	-	585,000	-	-	○	-	-	-	○	○	-
むつ市	64	2	1	619,000	-	619,000	-	-	○	-	-	-	○	○	-
つがる市	61	0	1	600,000	-	600,000	-	○	-	-	-	-	○	○	○
平川市	63	2	2	600,000	-	600,000	-	-	-	-	○	-	○	-	-
平内町	58	2	4	565,000	-	565,000	-	-	-	-	○	-	-	○	○
今別町	65	0	7	472,500	-	472,500	-	-	-	○	-	-	○	○	-
蓬田村	70	9	4	432,000	-	432,000	-	○	-	-	-	-	○	-	-
外ヶ浜町	68	5	8	525,000	-	525,000	-	○	-	-	-	-	○	○	-
鱒ヶ沢町	65	5	1	509,000	-	509,000	-	○	-	-	-	-	○	○	-
深浦町	64	2	11	531,000	-	531,000	○	-	-	-	-	-	○	○	-
西目屋村	67	3	1	475,000	-	475,000	-	-	-	-	-	○	○	-	-
藤崎町	65	3	9	531,000	-	531,000	-	-	-	-	-	○	○	○	-
大鰐町	64	0	5	500,000	-	500,000	-	-	○	-	-	-	○	○	-
田舎館村	75	1	6	360,000	-	360,000	-	○	-	-	-	-	○	○	○
板柳町	-	-	-	-	-	-	-	-	-	-	-	-	-	-	-
鶴田町	65	2	1	506,000	-	506,000	-	-	○	-	-	-	○	-	-
中泊町	63	0	10	501,000	-	501,000	-	-	○	-	-	-	○	○	○
野辺地町	69	3	5	503,000	-	503,000	-	-	-	-	-	○	○	○	-
七戸町	73	5	1	528,000	-	528,000	-	-	-	-	-	○	○	-	-
六戸町	66	5	10	491,000	-	491,000	-	○	-	-	-	-	○	○	-
横浜町	62	2	0	530,000	-	530,000	-	○	-	-	-	-	○	-	-
東北町	65	1	10	491,000	-	491,000	○	-	-	-	-	-	○	○	-
六ヶ所村	69	7	7	567,000	-	567,000	-	-	-	-	-	○	-	-	-
おいらせ町	69	5	0	477,000	-	477,000	-	-	-	-	-	○	○	○	-
大間町	67	0	6	523,000	-	523,000	-	-	-	○	-	-	-	○	○
東通村	69	10	1	575,000	-	575,000	○	-	-	-	-	-	○	-	-
風間浦村	62	1	7	509,000	-	509,000	-	○	-	-	-	-	○	-	-
佐井村	61	0	0	550,000	-	550,000	-	○	-	-	-	-	○	-	-
三戸町	62	2	0	561,000	-	561,000	-	○	-	-	-	-	○	○	-
五戸町	63	2	9	561,000	-	561,000	-	-	○	-	-	-	○	○	-
田子町	61	1	0	556,000	-	556,000	-	○	-	-	-	-	○	○	○
南部町	65	6	1	556,000	-	556,000	-	○	-	-	-	-	○	-	-
階上町	69	4	1	504,900	-	504,900	-	-	○	-	-	-	○	○	-
新郷村	70	4	1	556,000	-	556,000	-	○	-	-	-	-	○	○	-
十和田地域	69	5	9	-	-	-	○	-	-	-	-	-	○	○	-
中部上北	73	4	8	-	-	-	○	-	-	-	-	-	○	○	-
上北地方	69	1	5	-	-	-	○	-	-	-	-	-	○	○	-

※1 一部教育事務組合教育委員会の教育長は、構成市町村の教育長が兼ねているので、市町村計には入れない。
 ※2 在職期間は、「地方教育行政の組織及び運営に関する法律の一部を改正する法律（平成26年法律第76号）」の施行に基づく新制度移行後の教育委員会にあっては、旧制度から引き続き教育長に任命された場合でも、新制度移行後における在職期間のみを計上している。
 ※3 基準日現在において教育長が不在であった市町村は空欄となっている。

第33表 事務局の本務職員数

県及び市町村	事務局						局		
	計	指導主事	充て て 指導主事	社会教育 主事	派遣社会 教育主事	社会教育 主事補	事務職員	技術職員	労務職員
県	307	50	47	18	-	-	184	4	4
市町村計	910	83	-	29	-	-	755	20	23
青森市	98	15	-	1	-	-	75	6	1
弘前市	80	6	-	2	-	-	68	4	-
八戸市	72	11	-	1	-	-	58	2	-
黒石市	34	4	-	1	-	-	29	-	-
五所川原市	42	5	-	-	-	-	36	-	1
十和田市	39	8	-	2	-	-	29	-	-
三沢市	39	6	-	-	-	-	23	-	10
むつ市	45	6	-	-	-	-	39	-	-
つがる市	28	4	-	1	-	-	22	1	-
平川市	45	3	-	-	-	-	34	-	8
平内町	15	-	-	1	-	-	14	-	-
今別町	6	-	-	1	-	-	5	-	-
蓬田村	5	-	-	-	-	-	5	-	-
外ヶ浜町	9	-	-	-	-	-	9	-	-
鱒ヶ沢町	28	-	-	2	-	-	19	7	-
深浦町	9	-	-	2	-	-	7	-	-
西目屋村	6	-	-	-	-	-	5	-	1
藤崎町	14	-	-	1	-	-	13	-	-
大鰐町	12	-	-	-	-	-	12	-	-
田舎館村	11	-	-	1	-	-	10	-	-
板柳町	15	-	-	-	-	-	15	-	-
鶴田町	9	-	-	-	-	-	8	-	1
中泊町	9	-	-	-	-	-	9	-	-
野辺地町	15	1	-	1	-	-	13	-	-
七戸町	23	-	-	-	-	-	23	-	-
六戸町	16	3	-	-	-	-	13	-	-
横浜町	6	-	-	-	-	-	6	-	-
東北町	20	-	-	1	-	-	19	-	-
六ヶ所村	15	2	-	1	-	-	12	-	-
おいらせ町	17	2	-	2	-	-	13	-	-
大間町	8	-	-	-	-	-	8	-	-
東通村	12	2	-	1	-	-	9	-	-
風間浦村	4	-	-	-	-	-	4	-	-
佐井村	6	-	-	1	-	-	5	-	-
三戸町	15	-	-	2	-	-	12	-	1
五戸町	13	-	-	-	-	-	13	-	-
田子町	7	-	-	-	-	-	7	-	-
南部町	27	-	-	1	-	-	26	-	-
階上町	18	-	-	2	-	-	16	-	-
新郷村	6	-	-	1	-	-	5	-	-
十和田地域	6	-	-	-	-	-	6	-	-
中北上	6	5	-	-	-	-	1	-	-
上北地方	-	-	-	-	-	-	-	-	-

令和5年度 青森県の教育費調査

令和6年11月発行

発 行 者

青森市長島一丁目1-1

青森県教育庁教育政策課

※この冊子は、青森県教育委員会ホームページでも閲覧できます。

<https://www.pref.aomori.lg.jp/soshiki/kyoiku/e-seisaku/main.html>