

# 私たち、こんな活動しています! ~重点校・拠点校における連携した取組~

## 重点校

青森県立高等学校教育改革推進計画第2期実施計画では、第1期実施計画における重点校の学力向上の取組に加え、探究活動における連携に取り組むこととしています。



**取組例** 重点校が実施する探究活動に関する研究会への参加や、学習成果の共有に向けた生徒同士の交流等の連携など

重点校:青森高校

内容:青森高校の先生によるプラスチックごみのリサイクルの推進をテーマとした探究活動のワークショップ開催

実施日:令和5年11月10日

場所:木造高校



重点校である青森高校の探究学習部主任の先生を講師として、木造高校の1年生が、探究活動に取り組みました。具体的には、プラスチックごみのリサイクルを推進する高校生という設定で、リサイクルが進まない原因を分析し、食品の包装方法の改善によるリサイクルの推進策を考えたのち、その材料費・人件費等を含めたコスト計算等の検証を経て、生産者役と発表者に分かれて改善策についてプレゼンテーションを行いました。

この取組を通して、課題設定・仮説立案・考察・まとめ・発表という探究の流れを体験し、探究活動の理解を深めました。



(仮説のコストを協力しながら計算する様子)

課題に対して一つの解決方法を考えると、また違う課題が出てくるので大変だった。課題解決のためには、様々な視点から考えなければならぬことを学ぶことができた。これからの探究活動では、みんなと協力して課題を解決していきたい。



## 拠点校

青森県立高等学校教育改革推進計画第2期実施計画においても第1期実施計画に引き続き、拠点校と各校の連携による取組を実施します。



**取組例** 拠点校が実施する教育活動への参加や、各学科間の横断的な共同研究及び学習成果の共有に向けた生徒同士の交流等の連携など

拠点校:八戸工業高校

内容:文化祭における「ものづくり教室」による交流

実施日:令和5年10月21日

場所:十和田工業高校



拠点校である八戸工業高校の材料技術科の学びを、十和田工業高校の文化祭において紹介することにより、十和田工業高校の生徒は、自校にはない学習内容について知る機会が得られ、八戸工業高校の生徒は、学習内容を相手に伝えることでこれまでの学びについて理解を更に深め、コミュニケーション能力を養う機会となりました。



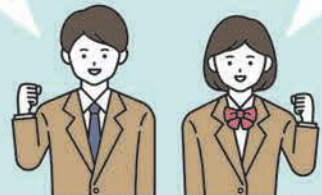
(材料技術科の学びを紹介する様子)

他校の特色ある学科の学習内容を知るのは楽しい。普段はそのような機会があまりないので、このような交流は良い取組だと思う。

自分たちの学科の学びを高校生だけではなく、地域の方や子どもたちにも知ってもらい「ものづくり」に興味を持ってもらえる機会となって良かった。



当日の様子を動画でご覧いただけます!



# お知らせ

県教育委員会では、より良い紙面づくりのため、皆様からのご意見、ご感想、ご要望をお待ちしております。  
(県教育庁教育政策課 情報広報グループ広報担当 TEL 017-734-9868)

## 図書館・近代文学館からのお知らせ

### ◆おはなし会

読み聞かせボランティアと図書館職員による絵本の読み聞かせや、子どもたちからリクエストのあった絵本の紹介を行います。

●日 時/令和6年3月9日(土) 14:00~14:30

●場 所/青森県立図書館  
児童閲覧室  
おはなしコーナー

問 青森県立図書館 TEL.017-739-4211  
<https://www.plib.pref.aomori.lg.jp/>



### ◆企画展「あおもり文学食堂」開催中!

いつの時代も暮らしの中に存在する「食」をテーマに、青森に関係する文学作品や作家などを紹介します!

作家が好きだった食べ物や、よく通っていたお店、作家や作品をモチーフにした食品など、様々な資料を展示しますので、ぜひ見に来てくださいね!

※詳細はホームページでご確認ください。

●期 日/開催中~3月10日(日)

●場 所/青森県近代文学館  
【青森県立図書館2階】

問 青森県近代文学館  
TEL.017-739-2575  
<https://www.plib.pref.aomori.lg.jp/bungakukan/>



## 青森県立郷土館土曜セミナー「絵と写真で見る昔の青森」

郷土館職員が、郷土の歴史や文化、自然などをテーマにして楽しくわかりやすくお話しする講座です。どなたでも受講できます。なお、当セミナーは「あおもり県民カレッジ」の単位取得講座(1回2単位)です。

●日 時/令和6年3月2日(土) 13:30~15:00

●場 所/青森県総合社会教育センター4階 第2多目的研修室

●講 師/青森県立郷土館 主任学芸主査 滝本 敦

●対 象/一般(40人先着順)

●参加費/無料

●お申込み/当日13:00から

問 青森県立郷土館 TEL.017-777-1585  
<https://www.kyodokan.com>



## 令和5年度企画展「さんまる北側・新発見」開催中!

三内丸山遺跡北側の発掘調査において、近年の調査成果から三内丸山で暮らした縄文人の土地利用について紹介しています。

出土品とともに普段の展示では見ることのできない発掘作業の様子や遺物出土状況の写真も展示していますので、ぜひご来場ください。

●会 期/開催中~3月10日(日)

●会 場/三内丸山遺跡センター 企画展示室

●観 覧 料/一般410円、高校生・大学生等200円、  
中学生以下無料

※詳細はホームページでご確認ください。

問 三内丸山遺跡センター

TEL.017-782-9462

<https://sannaimaruyama.pref.aomori.jp/>



## 青森県学生寮入寮生募集

~東京で経済的な負担が少なく修学できます~

●入寮資格/保護者が青森県民で、東京都又はその近郊の大学、専修学校等に在学しているか、令和6年4月に入学見込みの男子学生

●場 所/東京都小平市鈴木町1丁目103の1

●部 屋/個室で、ベッド、机、エアコン等が備え付けてあります。

●経 費/入寮費年額3万円、寮費月額3万円、食費1食450円(平日の夕食のみ)、電気料金実費(上・下水道料金無料)、インターネット月額約1,700円

●募集人員/約50人(近年は居室に余裕があります。)

●募集期間/令和5年12月1日~令和6年3月29日まで

●申込方法/県内の各高校又は各教育事務所にある願書等に必要事項を記入の上、添付書類とともに青森県育英奨学会へ提出してください。(大学等の合格前に出願できます。)  
願書等の様式は県庁HP からダウンロードすることができます。

※詳細はホームページでご確認ください。

問 青森県育英奨学会(教職員課内) TEL.017-734-9820

<https://www.pref.aomori.lg.jp/soshiki/kyoiku/e-kyoin/syogakukin-boshuu.html>

