

高病原性鳥インフルエンザの発生に係る防疫措置等の状況について  
(4月9日 12時時点)

1 動員等の状況

(1) 県職員

6班体制で対応しており、4月9日(土)12時15分時点で第5班が作業を実施中、これまでに延べ390人を動員

(2) 自衛隊

横浜町に約200人が滞在し、独自のチーム編成で作業を実施中

2 作業の進捗状況

(1) 殺処分への進捗状況

4月8日(金)19時28分から殺処分を開始し、約3万羽の作業が完了

(2) 埋却への進捗状況

①埋却溝については、底幅5m、上幅10m、深さ2.5m、長さ120mを2本の掘削を予定しており、このうち120m(1本)を掘削済み(別紙参照)

②4月9日(土)11時00分から埋却を開始し、フレコンバック40袋の投入が完了

(3) 鶏舎消毒への進捗状況

未実施

3 殺処分及び埋却の完了見通し

4月15日(金)以降 (殺処分開始から1週間以上)

4 消毒ポイントの設置状況

- ・緊急(現地) 4月8日(金)12時00分開始
- ・横浜町除雪ステーション 4月8日(金)18時45分開始
- ・南地区交流センター 4月8日(金)18時20分開始
- ・七戸畜協雲雀平牧場入口 4月8日(金)18時45分開始

## 5 周辺農場の状況

### (1) 移動制限・搬出制限区域内の飼養羽数

	農場数	飼養可能羽数	飼養羽数
移動制限 (3km)	6	約1,060,000羽	約375,000羽 6農場中3農場で飼養
搬出制限 (10km) 上記除く	3	約510,000羽	約500,000羽

### (2) 周辺農場の発生状況調査

#### ①移動制限区域内の農場を対象とした発生状況検査を実施予定

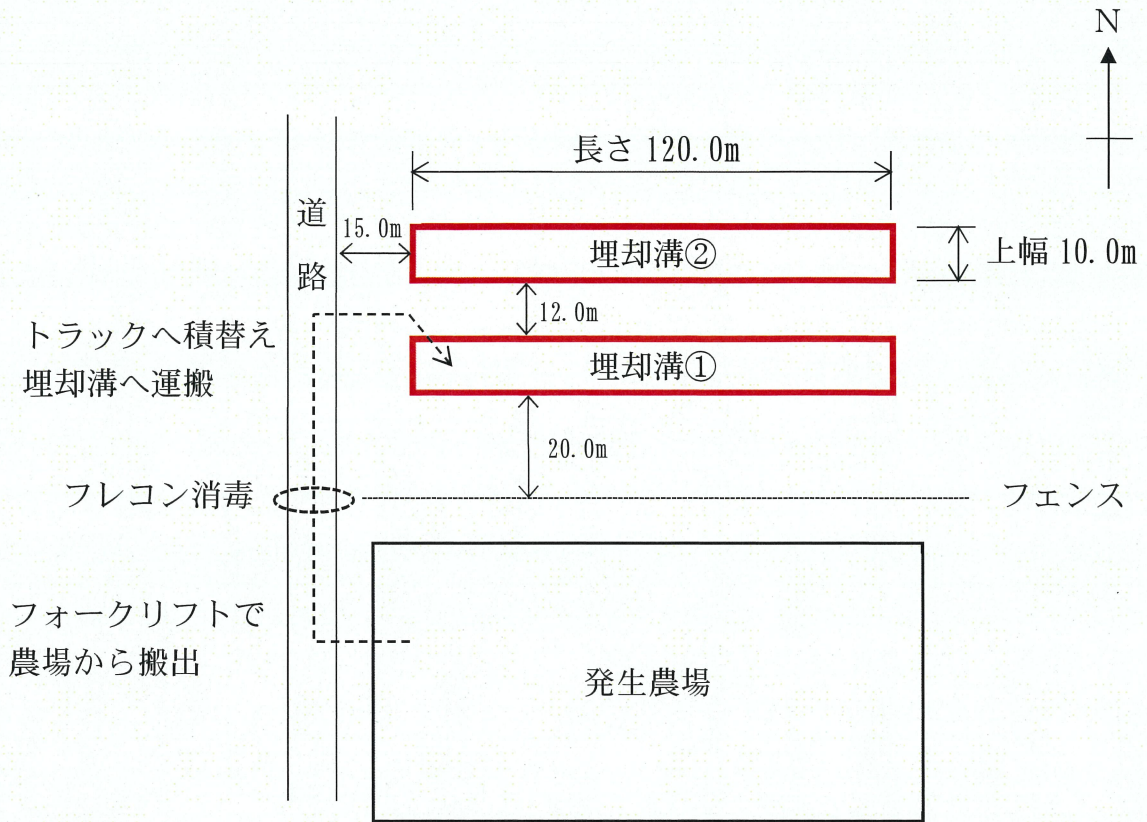
- ・対象 3農場 (6農場中3農場で飼養)
- ・実施月日 4月9日(土) 検体採取
- ・検査内容 抗体検査、ウイルス分離検査
- ・結果判明 抗体検査は4月9日(土)、ウイルス分離検査は4月13日(水)の予定

#### ②周辺農場における異常は報告されていない

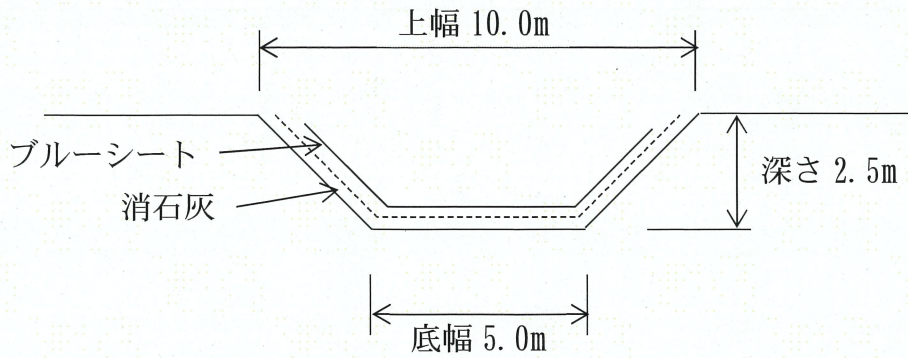
## 6 その他

県内外の量販店や外食企業等に対して、4月8日(金)付けで、青森県内における高病原性鳥インフルエンザの発生について通知の上、風評被害の防止等について協力を依頼

### 平面図



### 埋却溝断面図







①2022. 4. 8 (19～23 時頃) 鶏舎内の様子



②2022. 4. 8 (19～23 時頃) 防疫作業の様子 (1)



③2022. 4. 8 (19～23 時頃) 防疫作業の様子 (2)



④2022. 4. 8 (19～23 時頃) 防疫作業の様子 (3)





⑤2022. 4. 9 (12～13 時頃) 防疫作業の様子(4)



⑥2022. 4. 9 (12～13 時頃) 防疫作業の様子(5)



⑦2022. 4. 9 (12～13 時頃) 防疫作業の様子(6)





⑧2022. 4. 8 (15 時頃) 掘削着工前



⑨2022. 4. 9 (7 時頃) 掘削作業中

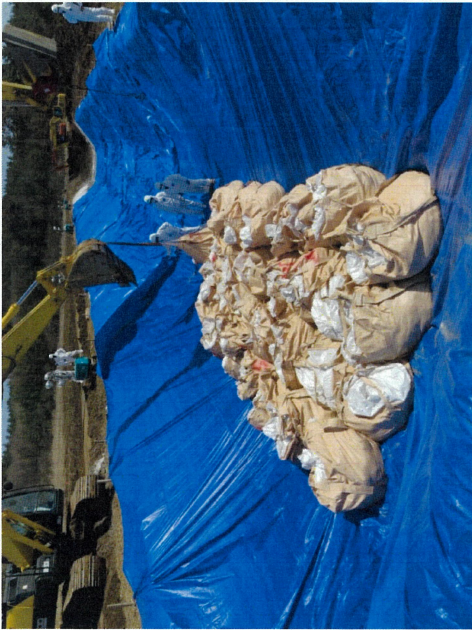


⑩2022. 4. 9 (11～12 時頃) 消石灰散布



⑪2022. 4. 9 (11～12 時頃) ブルーシート設置





⑫2022. 4. 9 (11～12 時頃) フレコンバツグの投入