

新規青森県基幹種雄牛

幸紀花 さきはな



令和4年3月
基幹種雄牛指定

黒15401 (84. 1)
生年月日：平成28年3月22日
産地：上北郡横浜町
生産者：斗米 晃二

幸紀雄

(鹿兒・曾於)
黒原5297

百合茂

(鹿兒・薩摩)
黒原4086

平茂勝

(鹿兒・薩摩)
しらゆり

直検1.54

現検H14

はつかね

(鹿兒・曾於)

黒2092633

(鹿兒・薩摩)

金幸

(鹿兒・曾於)

やすこ

(鹿兒・曾於)

第1花園

(青森・つが)

黒12510

直検1.36

間検1.03 2.7

北国7の8

(島根・大田)

あおはな

(島根・安来)

美津福

(兵庫・美方)

もとじろう

(栃木・那須)

もとくに

(栃木・那須)

黒原1443702

もとみつ

(栃木・那須)

黒原1280419

直接検定成績(kg)

直接検定DG	1.25
365日補正体重	461.8
直検終了時得点	84.6

父は気高系の「幸紀雄」、母の「もとくに」は名牛「美国桜」の全きょうだいで母系「もとじろう」系の種雄牛です。

「安福久」や「美国桜」に代表される「もとじろう」系種雄牛らしく、体幅が充実しており、特にめす産子は上物率100%、平均BMSが10.2と優れています。繁殖めす牛としての能力にも期待できます。

現場後代検定成績

【交配対象】兵庫系の雌牛全般及び「百合茂」系以外の気高系の雌牛

全体成績	頭数	月齢	枝肉重量	ロース芯	バラ厚さ	皮下脂肪	BMS	上物率	5等級率
去勢平均	10	27.8	476.4	60.7	8.0	2.1	7.1	90%	40%
めす平均	6	30.5	476.8	84.3	9.0	2.5	10.2	100%	100%
全体平均	16	28.8	476.6	72.5	8.5	2.3	8.3	93.8%	62.5%

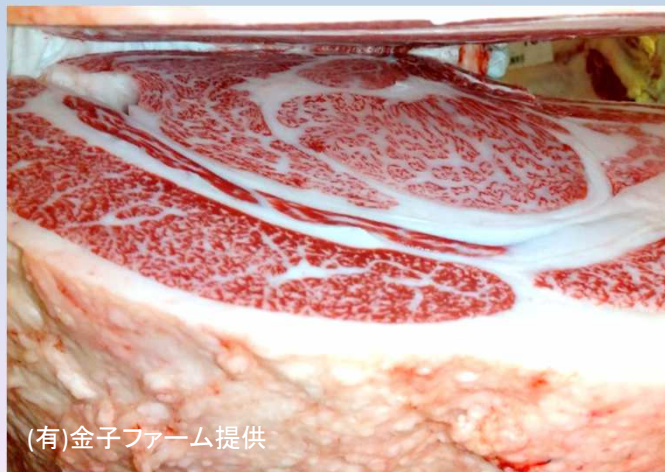
推定育種価

枝肉重量	
ロース芯	
バラの厚さ	育種価未算出 (令和4年5月予定)
皮下脂肪厚	
推定歩留	
脂肪交雑	

令和3年10月第53回育種価評価

遺伝子保有率(%)

兵庫系	糸桜系	気高系	その他
23.8	31.4	34.5	10.4



(有)金子ファーム提供

体尺測定値 (cm、kg)

体高	148.0 (+0.3)
胸囲	226.0 (+1.1)
胸深	81.0 (+0.9)
尻長	60.0 (-0.6)
かん幅	53.0 (+0.0)
体重	820

現場検定調査牛(令和3年10月4日)

(父)幸紀花、(2代祖)聖香藤、(3代祖)勝忠平

めす 枝肉重量 515kg、ロース芯面積 93.0cm²、BMSNo.11

現場後代検定牛の肥育成績詳細

性別	母の父	祖母の父	月齢	枝肉重量	ロース芯	バラ厚さ	皮下脂肪	BMS	等級
去勢	忠富士	安平	27.9	467.0	55.0	8.0	2.9	4	A-3
去勢	百合茂	第6栄	28.0	472.0	66.0	7.6	1.6	7	A-4
去勢	百合茂	優福栄	27.0	448.0	53.0	8.3	2.1	5	A-4
去勢	安福久	百合茂	27.7	431.0	60.0	7.9	2.3	8	A-5
去勢	美津照重	安茂勝	27.1	535.0	56.0	8.3	1.9	7	A-4
去勢	福安(青森)	平茂勝	28.9	493.0	62.0	8.2	1.8	8	A-5
去勢	第1花国	福栄	26.8	503.0	66.0	7.6	2.5	7	A-4
去勢	第6栄	安福165の9	27.9	407.0	53.0	8.1	1.7	6	A-4
去勢	白清85の3	平茂勝	29.6	535.0	74.0	8.2	2.1	10	A-5
去勢	安福久	平茂晴	26.8	473.0	62.0	8.1	1.8	9	A-5
去勢平均(10頭)			27.8	476.4	60.7	8.0	2.1	7.1	

性別	母の父	祖母の父	月齢	枝肉重量	ロース芯	バラ厚さ	皮下脂肪	BMS	等級
めす	第1花国	安福久	30.4	446.0	76.0	8.2	2.6	8	A-5
めす	聖香藤	勝忠平	30.6	515.0	93.0	9.8	1.7	11	A-5
めす	安福久	百合茂	31.0	442.0	98.0	7.0	1.4	12	A-5
めす	福栄	北仁	30.7	454.0	66.0	7.9	3.1	8	A-5
めす	優福栄	勝忠平	30.4	538.0	88.0	10.6	3.5	12	A-5
めす	第1花国	百合茂	30.0	466.0	85.0	10.2	2.6	10	A-5
めす平均(6頭)			30.5	476.8	84.3	9.0	2.5	10.2	

《参考》過去の基幹種雄牛との現場後代検定成績比較

種雄牛名	頭数	枝肉重量	ロース芯	バラ厚さ	皮下脂肪	BMS	上物率	5等級率
優福栄	23	447.3	58.2	7.7	2.0	7.1	91.0%	34.8%
光茂	17	469.0	58.2	8.2	2.3	5.3	58.8%	29.4%
平安平	16	449.8	61.9	8.1	2.5	7.8	81.3%	56.3%
春待白清	19	456.1	61.4	7.9	2.3	7.4	78.9%	47.4%
広清	15	468.5	61.7	7.6	2.6	7.7	93.3%	46.7%
忠光安	19	482.0	64.6	7.9	2.7	7.3	94.7%	42.1%
幸紀花	16	476.6	72.5	8.5	2.3	8.3	93.8%	62.5%
寿優福	18	479.2	76.1	8.1	2.4	9.6	100%	72.2%