



## 管内で鶏伝染性喉頭気管炎が発生しています！

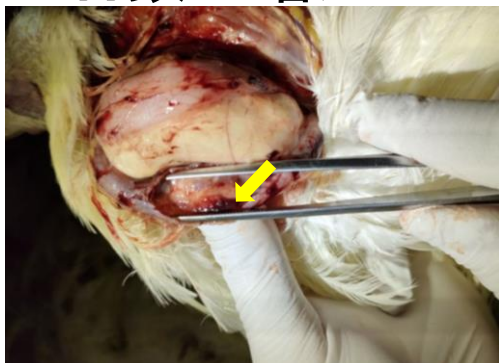
令和5年3月以降、管内の複数の農場で鶏伝染性喉頭気管炎(ILT)が確認され、継続的に発生している農場もあります。

県内では1980年(S55年)以降、確認されていませんが、ILTは治療法がないため、いったん農場に侵入すると清浄化までに長い期間がかかります。そのため、ワクチン使用の検討のほか、侵入・拡散防止のために**飼養衛生管理基準の再確認**をよろしくお願いします。

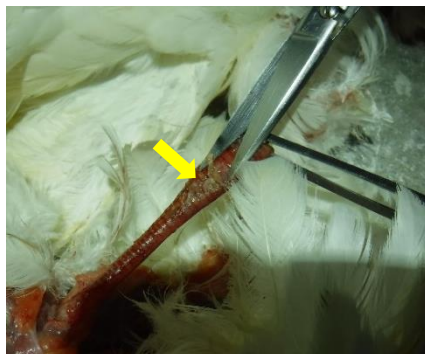
### 主な症状



- ・異常呼吸音
- ・開口呼吸
- ・血痰
- ・気管・喉頭におけるチーズ様物の貯留
- ・死亡羽数の増加



気管における血痰貯留



チーズ様物貯留

## 飼養衛生管理基準の重要7項目の再確認をお願いします

- ①衛生管理区域に立ち入る者の手指消毒
- ②衛生管理区域専用の衣服及び靴の使用
- ③衛生管理区域内に立ち入る車両の消毒
- ④家きん舎に立ち入る者の手指消毒
- ⑤家きん舎ごとの専用の靴の使用
- ⑥野生動物侵入防止対策のネット等の設置、点検、修繕
- ⑦家きん舎周辺のねずみや害虫を駆除する



専用長靴へ履き替え



長靴は汚れを落としてから消毒

三八地域県民局地域農林水産部 八戸家畜保健衛生所

TEL : 0178-27-7415

FAX : 0178-27-7418

夜間・土日祝祭日の場合 家保携帯 : 090-7069-7714