

# 家畜衛生情報 No.11

★三八地域県民局地域農林水産部八戸家畜保健衛生所  
★三八畜産衛生協議会

令和6年12月23日



## 年末年始・旧正月における家畜防疫対策の徹底を！

年末年始及び旧正月の時期を迎え、人や物の動きが活発になると見込まれるため、引き続き病原体侵入防止対策の徹底をお願いします！

### 1 海外への渡航自粛

- ・ 口蹄疫やアフリカ豚熱等の発生地域への**不要不急の渡航を自粛**すること
- ・ 外国人従業員を受け入れている畜産関係者等は、**日本への持ち込みが禁止されている肉製品等を海外から持ち込まれることがないように従業員等に周知**すること

### 2 病原体の侵入防止

- ・ 衛生管理区域に立ち入る全ての人は**車両の消毒、専用の衣服や手袋・長靴の着用、手指消毒等を徹底**すること
- ・ 衛生管理区域及び畜舎に関係のない人が**立ち入らないよう、境界を明確にして看板等で注意を促す**こと
- ・ 野生動物侵入防止対策を徹底し、**現場の「隙」を埋める**こと

### 3 健康観察・早期発見・早期通報

⚠️ 家畜に異状がある場合は直ちに当所へ連絡を！

### 口蹄疫の特定症状

牛や豚などで発熱や食欲不振に始まり、後に**泡状のよだれ**を流したり、**口、ひづめ、乳房に水泡（水ぶくれ）**ができる。



三八地域県民局地域農林水産部 八戸家畜保健衛生所

TEL: **0178-27-7415**

FAX: 0178-27-7418

夜間・土日祝祭日の場合 家保携帯: **090-7069-7714**

# 家畜衛生情報 No.11

★三八地域県民局地域農林水産部八戸家畜保健衛生所  
★三八畜産衛生協議会

令和6年12月23日



## 年末年始・旧正月における家畜防疫対策の徹底を！

今シーズンも家きん農場及び野鳥で高病原性鳥インフルエンザ (HPAI) の発生が断続的に続いており、油断できない状況が続いています。引き続き念入りな健康観察と病原体侵入防止対策の徹底をお願いします！

さらに年末年始及び旧正月の時期を迎え、人や物の動きが活発になると見込まれるため、引き続き病原体侵入防止対策の徹底をお願いします！

### 1 海外への渡航自粛

- ・ HPAI 発生地域等への**不要不急の渡航を自粛**すること
- ・ 外国人従業員を受け入れている畜産関係者等は、**日本への持ち込みが禁止されている肉製品等を海外から持ち込まれることがないように従業員等に周知**すること

### 2 病原体の侵入防止

- ・ 衛生管理区域に立ち入る全ての人は**車両の消毒、専用の衣服や手袋・長靴の着用、手指消毒等を徹底**すること
- ・ 衛生管理区域及び畜舎に関係のない人が**立ち入らないよう、境界を明確にして看板等で注意を促す**こと
- ・ 野生動物侵入防止対策を徹底し、**現場の「隙」を埋める**こと

3 健康観察・早期発見・早期通報 **⚠️ 家畜に異状がある場合は直ちに当所へ連絡を！**

三八地域県民局地域農林水産部 八戸家畜保健衛生所

TEL: **0178-27-7415**

FAX: 0178-27-7418

夜間・土日祝祭日の場合 家保携帯: **090-7069-7714**

本家畜衛生情報は八戸家畜保健衛生所のウェブサイトにも掲載しております。

(<http://www.pref.aomori.lg.jp/soshiki/kenmin/ha-kaho/hachikaho.html>)

## 次のような症状が見られたら速やかに家畜保健衛生所へ！

- \* 過去3週間の死亡率と比べて、死亡率が2倍以上になった  
2倍未満の場合でも5羽以上まとまって死亡している
- \* まとまって嗜眠・沈うつ状態になっている（写真1・2）
- \* 皮下出血がある（写真3）
- \* トサカや肉垂が暗青色に変化した（写真4）
- \* 急激に産卵率が低下した
- \* 餌食いが悪い



写真1. 感染し、元気をなくした鶏（真瀬昌司原図）



写真2. 突然の沈うつ、すぐ死亡（山口県提供）



写真3. 脚部の皮下出血（真瀬昌司・谷村信彦原図）



写真4. 宮崎株実験染鳥 肉垂のチアノーゼが見られる  
（動物衛生研究所提供）

# 家畜衛生情報 No.11

★三八地域県民局地域農林水産部八戸家畜保健衛生所  
★三八畜産衛生協議会

令和6年12月23日



## 年末年始・旧正月における家畜防疫対策の徹底を！

野生いのししにおける豚熱感染は、本県や隣県の岩手県、秋田県でも確認されており発生リスクが高まっています。また、中国や韓国ではアフリカ豚熱の発生も確認されています。

年末年始及び旧正月の時期を迎え、人や物の動きが活発になると見込まれるため、引き続き病原体侵入防止対策の徹底をお願いします！

### 1 海外への渡航自粛

- ・ 口蹄疫やアフリカ豚熱等の発生地域への**不要不急の渡航を自粛**すること
- ・ 外国人従業員を受け入れている畜産関係者等は、**日本への持ち込みが禁止されている肉製品等を海外から持ち込まれることがないように従業員等に周知**すること

### 2 病原体の侵入防止

- ・ 衛生管理区域に立ち入る全ての人は**車両の消毒、専用の衣服や手袋・長靴の着用、手指消毒等を徹底**すること
- ・ 衛生管理区域及び畜舎に関係のない人が**立ち入らないよう、境界を明確にして看板等で注意を促す**こと
- ・ 野生動物侵入防止対策を徹底し、**現場の「隙」を埋める**こと

### 3 健康観察・早期発見・早期通報

⚠ **家畜に異状**がある場合は直ちに当所へ連絡を！

三八地域県民局地域農林水産部 八戸家畜保健衛生所

TEL: **0178-27-7415**

FAX: 0178-27-7418

夜間・土日祝祭日の場合 家保携帯: **090-7069-7714**

本家畜衛生情報は八戸家畜保健衛生所のウェブサイトにも掲載しております。

(<http://www.pref.aomori.lg.jp/soshiki/kenmin/ha-kaho/hachikaho.html>)



# 異状を発見したら直ちに通報しましょう！

## 豚熱の特定症状

- 1 耳翼、下腹部、四肢等に**紫斑**が出る。
- 2 以下のいずれかの症状を示す豚が1週間ほどの間に増加している。
  - (1) **40℃以上の発熱、元気消失、食欲減退**
  - (2) **便秘、下痢**
  - (3) **結膜炎（目やに）**
  - (4) **歩行困難、後躯麻痺、けいれん**
  - (5) **削瘦、被毛粗剛、発育不良（いわゆる「ひね豚」）**
  - (6) **死流産等の異常産の発生**
  - (7) **血液凝固不全に起因した皮下出血、皮膚紅斑、天然孔からの出血、血便**
- 3 同一の畜舎内において、1週間ほどの間に複数の繁殖または肥育豚等が**突然死亡**する。



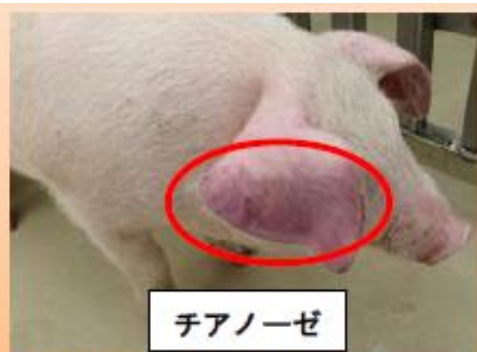
写真出典：岐阜県



写真出典：国立研究開発法人農業食品産業技術総合研究機構動物衛生研究部門

## アフリカ豚熱の特定症状

症状は多岐に渡り、甚急性、急性、亜急性、慢性の症状を示す。症状は豚熱と類似しているが、**甚急性では突然死亡、急性では発熱、皮下出血、粘血便、チアノーゼなどを呈し、死亡率は100%**。



写真出典：国立研究開発法人農業食品産業技術総合研究機構動物衛生研究部門