

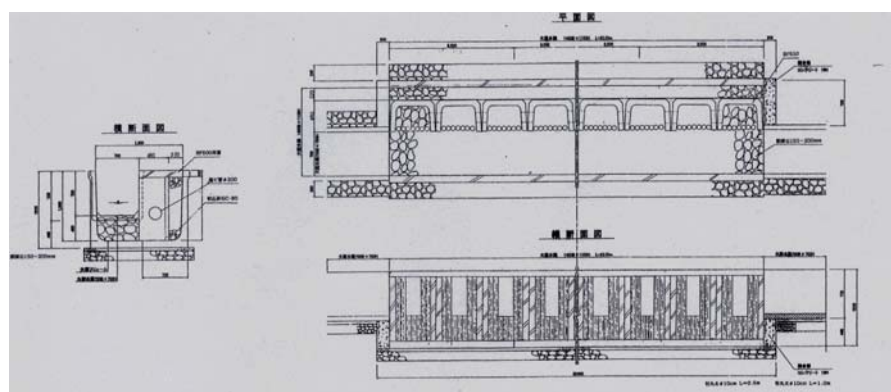
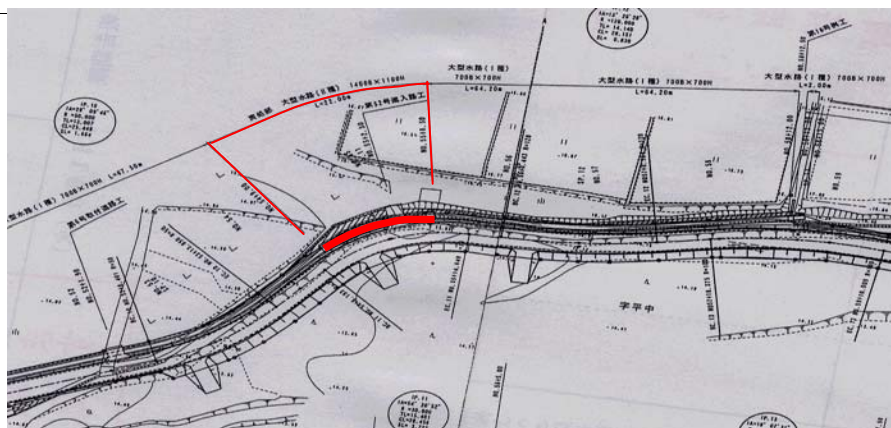
## 環境配慮工事データベース

作成(更新)年月日

平成19年1月29日

|                                 |                    |                         |                   |           |              |                       |     |
|---------------------------------|--------------------|-------------------------|-------------------|-----------|--------------|-----------------------|-----|
| 事業名                             | ふるさと農道緊急整備事業       | 地区名                     | 小倉平               | 市町村名      | むつ市          |                       |     |
| 工種                              | 農道工                |                         |                   |           |              |                       |     |
| 配慮事項区分                          | 多様な生息・生育空間の確保      | 施工年度                    | H17～H19           |           |              |                       |     |
| 農業地域類型                          | 山間農業               | 地形勾配                    | 1/500             |           |              |                       |     |
| 事業による影響                         | 水路のコンクリート化による魚類の消滅 |                         |                   |           |              |                       |     |
| 配慮施設に対する<br>保全対象生物の<br>選定及び選定理由 | ドジョウ               | 現地で生息を確認。               |                   |           |              |                       |     |
|                                 | ヤマメ                | "                       |                   |           |              |                       |     |
|                                 |                    |                         |                   |           |              |                       |     |
| 保全対象生物の生活史等から見た配慮事項             |                    |                         |                   |           |              |                       |     |
| 配慮施設の構造等<br>を検討する際に留意<br>した事項   | ・魚類の生息場所の確保。       |                         |                   |           |              |                       |     |
| 配慮施設の位置を<br>決定する際に留意<br>した事項    | ・残地を有効利用できる位置とした。  |                         |                   |           |              |                       |     |
| 環境配慮5原則区分                       | 最小                 |                         |                   |           |              |                       |     |
| 配慮施設の構造                         |                    | 施設の設計条件等                |                   |           |              |                       |     |
| 施設名称                            | ワンド                | 用水期間                    | 代掻き期              | 5/10～5/19 |              |                       |     |
| 箇所数<br>延長                       | N=1箇所 L=20m        |                         | 普通期               | 5/20～9/5  |              |                       |     |
|                                 |                    |                         | 非灌漑期              | 9/6～5/9   |              |                       |     |
| 主要構造                            | 三面張                | 配慮施設の非灌漑期の<br>水の有無、確保状況 |                   | 有         |              |                       |     |
|                                 |                    | 水深(cm)                  |                   | 流速(m/s)   |              | 流量(m <sup>3</sup> /s) |     |
|                                 |                    | 1.用水路                   |                   | 1.用水路     |              | 1.用水路                 |     |
|                                 |                    | 代掻き期                    |                   | 代掻き期      |              | 代掻き期                  |     |
|                                 |                    | 普通期                     |                   | 普通期       |              | 普通期                   |     |
|                                 |                    | 非灌漑期                    |                   | 非灌漑期      |              | 非灌漑期                  |     |
|                                 |                    | 2.排水路                   |                   | 2.排水路     |              | 2.排水路                 |     |
| 1/3流量                           | 0.535              | 1/3流量                   | 1.278             | 1/3流量     | 0.459        |                       |     |
| 護岸                              | コンクリート             | 1/10流量                  | ***               | 1/10流量    | ***          | 1/10流量                | *** |
|                                 |                    | 非灌漑期                    | ***               | 非灌漑期      | ***          | 非灌漑期                  | *** |
| 施設底                             | 自然石                | 水路勾配                    | 1/400             |           | 護岸勾配<br>土羽勾配 |                       |     |
|                                 |                    | 施設諸元                    | ワンド N=1箇所 L=22.5m |           |              |                       |     |
| 二次製品<br>使用有無                    | 有                  |                         |                   |           |              |                       |     |

施設平面図及び構造図



施設写真



写真説明

| 環境配慮施設の設計条件等の決定根拠・参考文献                          |      |        |    |    |             |       |
|---|------|--------|----|----|-------------|-------|
| 施設の構造・規模の決定根拠等                                  |      |        |    |    | 参考文献(引用、出典) |       |
| ・ワンドの位置は残地の有効利用できる場所とした。<br>・魚の生息場所が確保できる構造とした。 |      |        |    |    | ***         |       |
| モニタリング  |      |        |    |    |             |       |
| 区分  | 調査有無 | 調査の種類  | 時期 | 回数 | 調査方法        | 施設の状況 |
| 施工前   | 無    |        |    |    |             |       |
| 施工中   | 無    |        |    |    |             |       |
| 施工後   | 無    |        |    |    |             |       |
| 工事中<br>の一時的<br>避難                               | 避難有無 | 避難対象生物 |    |    |             |       |
|   | 無    |        |    |    |             |       |
| モニタリング<br>結果概要                                  | 施工前  | ***    |    |    |             |       |
|   | 施工中  | ***    |    |    |             |       |
|   | 施工後  | ***    |    |    |             |       |
| モニタリング結果<br>からの評価                               |      | ***    |    |    |             |       |

| 営農を考慮した工法の検討  |                                       |        |
|---|---------------------------------------|--------|
| 営農上の課題、農家の意見・要望   | 左に対する工法等の工夫点                          | その他の課題 |
| ***   | ***                                   | ***    |
| 維持管理を考慮した工法の検討  |                                       |        |
| 維持管理上の課題  | 左に対する工法等の工夫点                          | その他の課題 |
| 通常の水路部分に比べ、ワンド部は側壁に突起があるため、上流から流れてくる草・ゴミ等が引っかかりやすい可能性がある。 |                                       |        |
| 留意点   | 底部に土砂及び自然石を敷き、なるべく施工前の環境を復元するように留意した。 |        |
| 工夫点   | ワンド部の目隠しに間伐材を利用した。                    |        |
| 環境配慮施設の今後の維持管理方法  |                                       |        |
| 留意点   |                                       |        |
| 環境配慮施設の工事費<br>(諸経費を含む)                                    | ワンド N=1箇所 L=22.5m 1,320千円(58千円)       |        |
| 実施設計担当者職氏名  | 主査 工藤 正明                              |        |
| 工事実施担当者職氏名  | 主査 工藤 正明                              |        |
| 施工後モニタリング担当者職氏名   |                                       |        |
| データベース作成(更新)者職氏名  | 主査 工藤 正明                              |        |

モニタリング結果資料

その他特記事項