

環境保全・再生工事データベース

作成(更新)年月日

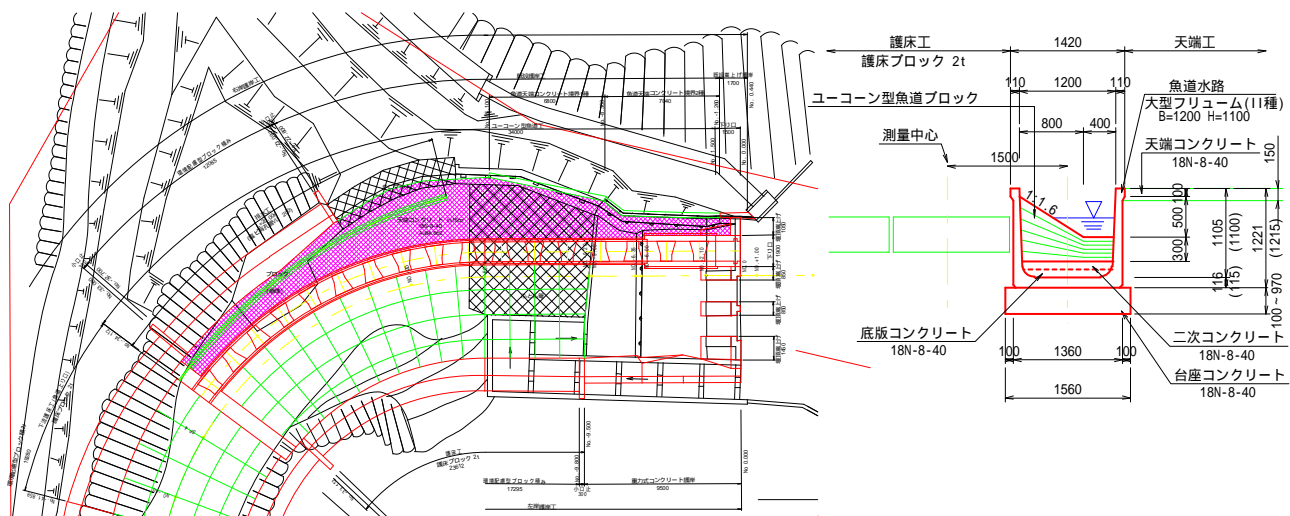
平成22年7月9日

事業名	地域用水環境整備事業(魚道整備)	地区名	南沢	市町村名	外ヶ浜町		
工種	魚道						
配慮事項区分	上下流の連続性の確保(頭首工への魚道設置)			施工年度	H22～H23		
農業地域類型	***			地形勾配	***		
事業による影響	魚道を設置することにより、頭首工で分断されていた魚類の生息環境が改善(修正)される						
配慮施設に対する 保全対象生物の 選定及び選定理由	アメマス、サクラマス、 サケ、アユ、ウグイ	蟹田川及び南股沢川に生息している魚類のうち、遡上や降下など河川の上下流を移動(回遊)する魚種を対象とした。					
保全対象生物の生活史等から見た配慮事項							
配慮施設の構造等 を検討する際に留意 した事項	魚類の移動区間として河川の連続性を損なうことなく安全にかつ速やかに遡上できるように配慮した。						
配慮施設の位置を 決定する際に留意 した事項	今別川には数多くの魚類が確認されており、その遡上を妨げないように、また、農業水利施設としての機能が発揮され維持管理に支障を与えない位置とした。						
環境配慮5原則区分	修正						
配慮施設の構造		施設の設計条件等					
施設名称	南沢頭首工魚道	用水期間	代掻き期	5/10～5/24			
箇所数 延長	1箇所 34m(魚道工)		普通期	5/25～9/10			
			非灌漑期	9/11～5/9			
主要構造	魚道:ハーフコーン型	配慮施設の非灌漑期の 水の有無、確保状況		非かんがい期における魚類の遡上 期間は流水の確保が必要			
		水深(cm)		流速(m/s)		流量(m ³ /s)	
		1.用水路		1.用水路		1.用水路	
		代掻き期	***	代掻き期	***	代掻き期	0.14m ³ /s
		普通期	***	普通期	***	普通期	***
		非灌漑期	***	非灌漑期	***	非灌漑期	***
		2.排水路		2.排水路		2.排水路	
1/2流量	***	1/2流量	***	1/2流量	***		
護岸	なし	1/10流量	***	1/10流量	***	1/10流量	***
		非灌漑期	***	非灌漑期	***	非灌漑期	***
		水路勾配	***	護岸勾配 土羽勾配	***		
施設底	コンクリート	施設諸元	魚道:幅120cm、高さ110cm、ハーフコーン高40～86cm、 魚道勾配1/10				
二次製品 使用有無	魚道本体:工場製作による二次製 品						

環境保全・再生工事デ-タ-ス

平面図

断面図



施設写真



写真説明

H22.5.18撮影(現況写真)
 既設魚道入口周辺が河床低下している。河川滞筋となる右岸側に魚道を設置する。

環境保全・再生工事データベース						
施設の構造・規模の決定根拠等				参考文献(引用、出典)		
対象魚種が越流部を移動できる幅及び水深を確保した。また、魚類を魚道入口(下流)に誘導するよう、深みを設置した。				よりよき設計のために「頭首工の魚道」設計指針「最新魚道の設計 - 魚道と関連施設 - 」「建設省河川砂防技術基準案 同解説 計画編」「多自然型魚道マニュアル」		
モニタリング						
区分	調査有無	調査の種類	時期	回数	調査方法	施設の状況
施工前	無し	魚類調査	H21.7.28 ～ H21.7.29	1回	タモ網、サデ網、建網、 どう、セルピン	魚道設置前
施工中	無し	***	***	***	***	***
施工後	無し	***	***	***	***	***
工事中 の一時的 避難	避難有無	避難対象生物				
	無し	***				
モニタリング 結果概要	施工前	頭首工の下流、直下流、上流の3点において調査した結果、アメマス、ヤマメ、スナヤツメ、ウキゴリが確認されている。				
	施工中	***				
	施工後	***				
モニタリング結果 からの評価		***				

環境保全・再生工事データース		
営農上の課題、農家の意見・要望	左に対する工法等の工夫点	その他の課題
***	***	***
維持管理を考慮した工法の検討		
維持管理上の課題	左に対する工法等の工夫点	その他の課題
魚道プール部分は土砂が堆積しやすく、維持管理上問題となる。	土砂の堆積が少なく、維持管理が容易なハーフコンタイプの魚道とした。	***
環境配慮施設の施工面での留意点、工夫点		
留意点		
工夫点		
環境配慮施設の今後の維持管理方法		
留意点	魚道内に堆積した土砂や立木・ゴミ等の撤去及び流入防止。	
環境配慮施設の工事費 (諸経費を含む)		
実施設計担当者職氏名	東青地域県民局地域農林水産部 水利防災課 技師 今泰浩	
工事実施担当者職氏名	東青地域県民局地域農林水産部 水利防災課 技師 川村昭仁	
施工後モニタリング担当者職氏名		
データース作成(更新)者職氏名	東青地域県民局地域農林水産部 水利防災課 主査 安田直樹	

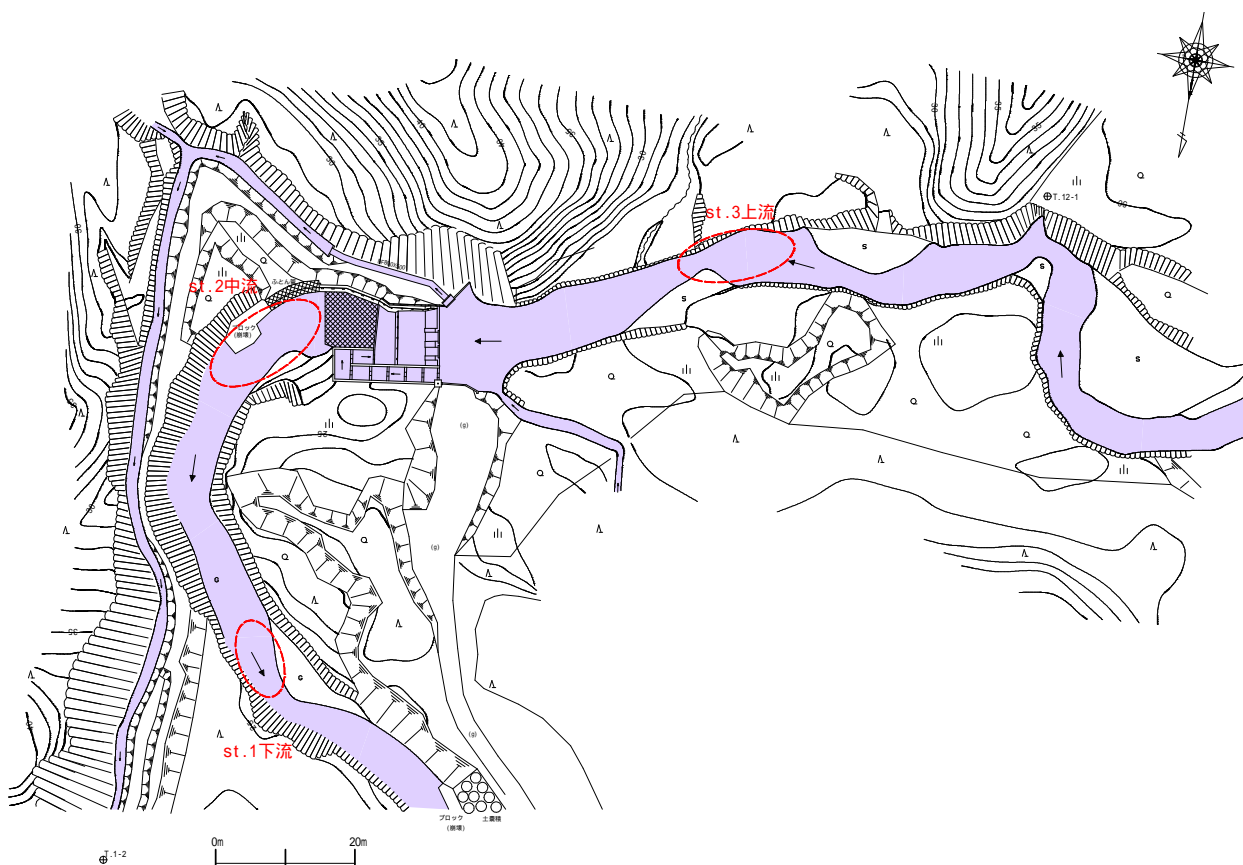
環境保全・再生工事デ-タハ-ス

【施工前】

H21.7.28 ~ 29調査

	st.1下流		st.2中流 (頭首工直下流)		st.3上流	
	採捕数(匹)	体長	採捕数(匹)	体長	採捕数(匹)	体長
スナヤツメ	0		1	14cm	0	
アメマス	2	7 ~ 28cm	1	25cm	5	18 ~ 22.5cm
ヤマメ	1	7cm	0		0	
ウキゴリ	5	5 ~ 6.4cm	5	5.2 ~ 8.5cm	0	
計	8		7		5	

調査方法:タモ網、サデ網、建網(かご網)



環境保全・再生工事ﾎﾞｰﾀﾞｰ