

津 軽 地 域 森 林 計 画 書 変 更 計 画 書 (案)

(津 軽 森 林 計 画 区)

自 令和 4年4月 1日
計画期間
至 令和14年3月31日

令和3年12月樹立
令和5年12月変更(第1回)
令和6年12月変更(第2回)

青 森 県

目 次

1 津軽地域森林計画の変更理由	1
2 津軽地域森林計画の変更内容	2
II 計画事項	
第1 計画の対象とする森林の区域	2
第4 森林の保全に関する事項	
4 森林病虫害の駆除及び予防その他の森林の保護に関する事項	
(1) 森林病虫害等の被害対策の方針	3
第6 計画量等	
4 林道の開設又は拡張に関する事項	4

1 津軽地域森林計画の変更理由

【理由1】 平川市及び大鰐町において返地があった官行造林地の編入により、森林面積に異動が生じたものです

【理由2】 ナラ枯れによる森林被害が県内全域で拡大傾向にあることから、被害の拡大防止対策及び普及啓発について記載を変更するものです。

【理由3】 鱒ヶ沢町及び西目屋村において、効率的な森林経営及び森林の適切な維持管理を推進するため、林道計画を一部変更する必要が生じたものです。

2 津軽地域森林計画の変更内容

II 計画事項

第1 計画の対象とする森林の区域【理由1】

津軽地域森林計画の対象とする森林面積は次のとおりです。

市 町 村 名		面 積(ha)	備 考
計 画 区 総 数		53,311	71.60ha 増
中南地域県民局 地域農林水産部管内	弘 前 市	8,555	
	黒 石 市	5,663	
	平 川 市	5,705	29.45ha 増
	大 鰐 町	5,292	42.15ha 増
	西 目 屋 村	2,245	
西北地域県民局 地域農林水産部管内	五所川原市	6,001	
	つ がる 市	2,964	
	鱒ヶ沢町	7,826	
	深 浦 町	7,227	
	鶴 田 町	119	
	中 泊 町	1,714	

注1 計画の対象とする森林の区域は、森林計画図において表示する区域の民有林とします。

2 単位未満を四捨五入しているため、総数と内訳の合計は一致しません。

3 地域森林計画の対象となる民有林（次の①の事項については保安林及び保安施設地区の区域内の森林並びに海岸法（昭和31年法律第101号）第3条の規定により指定された海岸保全区域内の森林を除き、次の③の事項については保安林及び保安施設地区の区域内の森林を除く。）は、①～③までの事項の対象となります。

①森林法第10条の2第1項に規定する開発行為の許可

②森林法第10条の7の2第1項に規定する森林の土地の所有者となった旨の届出

③森林法第10条の8第1項に規定する伐採及び伐採後の造林の届出

4 森林計画図の閲覧場所は、青森県農林水産部林政課、中南地域県民局地域農林水産部（中南管内分）及び西北地域県民局地域農林水産部（西北管内分）です。

第4 森林の保全に関する事項

1～3 (略)

4 森林病害虫の駆除及び予防その他の森林の保護に関する事項【理由2】

(1) 森林病害虫等の被害対策の方針

本計画区において確認されている松くい虫被害については、被害地域以外への拡大を防止するため、被害木の駆除を徹底するほか、被害木の早期発見のための巡視活動の強化など、関係機関と連携し、効果的かつ迅速に取り組むとともに、森林所有者や地域住民の協力が得られるよう、県のホームページ等を利用した普及啓発にも努めることとします。

松くい虫被害の予防対策として、媒介昆虫の活動期におけるマツの伐採は避けることとします。

また、本計画区においては、ナラ枯れ被害が確認されています。このため、関係機関と連携し、計画的な巡視活動等に努め、確認された被害木は、被害の拡大を防止するための処理を行うほか、森林所有者や地域住民の協力が得られるよう、県のホームページ等を利用した普及啓発に努めるものとします。

ナラ枯れ被害の予防対策として、媒介昆虫の活動期におけるナラの伐採は避けることとします。

(2)～(3) (略)

第6 計画量等

4 林道の開設又は拡張に関する計画【理由3】

[開設]

単位 延長km、面積:ha

開設 拡張	種類	区分	位置	路線名	延長	利用区域 面積	前半5カ年 の計画箇所	対図番号	備考
開設	自動車道		弘前市	清水沢	0.6	143		1-1	
			〃	堂ヶ平	1.1	87		1-2	
			〃	長坂	1.2	15		1-3	
			〃	鷲ノ巣	10.0	1,150	○	1-4	
			小計	4路線	12.9	1395	1路線		
開設	自動車道		大鰐町	早高	2.4	200		1-5	
		指定林道	〃	三ツ目内・ 高野新田	8.1	1,044	○	1-6	
		小計	2路線	10.5	1244	1路線			
開設	自動車道		西目屋村	深沢村市	3.4	28		1-7	
			〃	大秋	2.3	121	○	1-8	
		小計	2路線	5.7	149	1路線			
開設	自動車道		平川市	赤石沢	1.3	37		1-9	
			〃	白沢	1.5	42		1-10	
		小計	2路線	2.8	79	路線			
開設	自動車道	指定林道	五所川原市	前田野目馬神	6.9	486	○	2-01	
		林業専用道	〃	神山北	1.6	38		2-02	
		小計	2路線	8.5	524	1路線			
開設	自動車道	林業専用道	鱒ヶ沢町	姥袋西	1.4	32		2-03	
		林業専用道	〃	津軽沢南	4.0	46		2-04	
		小計	2路線	5.4	78	路線			
開設	自動車道	林業専用道	中泊町	高根北	1.3	22		2-05	
		小計	1路線	1.3	22	路線			
開設	自動車道		深浦町	松原	3.0	299		2-06	
		指定林道	〃	黒崎大間越	1.6	529	○	2-07	
		林業専用道	〃	上長慶平	1.7	31		2-08	
			〃	石動	1.5	109	○	2-09	
		小計	4路線	7.8	968	2路線			
開設計				19路線	54.9	4,459	6路線		

[開設(改築)]

単位 延長km、面積:ha

開設 拡張	種類	区分	位置	路線名	延長	利用区域 面積	前半5カ年 の計画箇所	対図番号	備考
開設(改築)	自動車道		弘前市	天王沢	1.9	74		1-11	
			〃	編笠森	4.0	126		1-12	
			小計	2路線	5.9	200	路線		
開設(改築)	自動車道		平川市	稻荷平	1.7	285		1-13	
			小計	1路線	1.7	285	路線		
開設(改築)	自動車道	指定林道	五所川原市	前田野目馬神	1.5	341	○	2-01	
			小計	1路線	1.5	341	1路線		
開設(改築)	自動車道		鱒ヶ沢町	中清水崎	1.2	110		2-10	
			〃	土倉山	4.0	206		2-11	
			〃	派立	3.1	77		2-12	
			小計	3路線	8.3	393			
開設(改築)	自動車道		中泊町	高根	2.9	162		2-13	
			小計	1路線	2.9	162			
開設(改築)	自動車道		深浦町	柳田桜沢	1.6	91		2-14	
			〃	横磯	1.5	78	○	2-15	
			〃	浜野	3.7	131		2-16	
			〃	山科	1.5	51		2-17	
			〃	石動	3.4	109	○	2-09	
		指定林道	〃	黒崎大間越	1.4	529	○	2-07	
			〃	築棒沢宮崎	2.5	67		2-18	
			小計	7路線	15.6	1,056	3路線		
開設(改築)計				15路線	35.9	2,437	4路線		

[拡張(改良)]

単位 箇所数:箇所、面積ha

開設 拡張	種類	区分	位置	路線名	箇所数	利用区域 面積	前半5カ年 の計画箇所	対図番号	備考
拡張(改良)	自動車道		黒石市	上十川大川原	3	1,271		1-14	
			〃	佐山	1	275		1-15	
			〃	池の平	1	32		1-16	
			〃	大沢	2	120		1-17	
			〃	田代平	1	77		1-18	
			小計	5路線	8	1,775	路線		
拡張(改良)	自動車道		大鰐町	沢田	25	535		1-19	
			〃	早高	10	200		1-20	
			〃	山月沢	10	100		1-21	
			小計	3路線	45	835	路線		

拡張(改良)	自動車道	弘前市	滝の沢	5	190	○	1-22	
		〃	中森行	2	48	○	1-23	
		〃	藍内沢田	3	248	○	1-24	
		〃	中泊沢	2	103	○	1-25	
		〃	沢田	1	139	○	1-26	
		〃	深沢	1	33	○	1-27	
		〃	田代相馬	1	197	○	1-28	
		〃	わらびの沢	1	35	○	1-29	
		〃	堂ヶ平	1	87	○	1-30	
		〃	第1下岸田	2	15	○	1-31	
		〃	岸田	1	12	○	1-32	
		〃	編笠森	4	126	○	1-33	
		〃	久渡寺	1	110	○	1-34	
		〃	沢田(相馬)	1	118	○	1-35	
		〃	清水沢	1	148	○	1-36	
	小計	15路線	27	1,609	15箇所			
拡張(改良)	自動車道	西目屋村	春秋	10	52	⊖	1-37	削除
		西目屋村	大秋	5	121		1-38	
		〃	白沢川	5	162	○	1-39	
		〃	大川	4	441	○	1-57	追加
		小計	3路線	14	724	2箇所		
	小計	3路線	20	335	2箇所			
拡張(改良)	自動車道	平川市	白手山	5	90		1-40	
		〃	古懸	8	134	○	1-41	
		〃	関根沢	1	114	○	1-42	
		〃	山本	1	24	○	1-43	
		小計	4路線	15	362	3箇所		
拡張(改良)	自動車道	五所川原市	神山	1	263		2-19	
		〃	中の沢	1	116		2-20	
		〃	戸沢	1	138		2-21	
		〃	喜良市	1	105		2-22	
		〃	脇元割長根	1	207	○	2-23	
		〃	前田野目馬神	1	341	○	2-01	
		小計	6路線	6	1,170	2箇所		
拡張(改良)	自動車道	中泊町	鮫貝	1	26		2-24	
		〃	大山長根	1	72		2-25	
		〃	袴腰山	4	1,177	○	2-26	
		〃	第2袴腰山	2	1,231	○	2-27	
		小計	4路線	8	2,506	2箇所		
拡張(改良)	自動車道	鱒ヶ沢町	津軽沢	1	573	○	2-28	
		〃	長間瀬	1	116	○	2-29	
		〃	別所	1	125	○	2-30	
		〃	姥袋	1	791	○	2-36	追加
		小計	4路線	4	1,605	4箇所		
	小計	3路線	3	814	3箇所			
拡張(改良)	自動車道	深浦町	桜沢	3	139	○	2-31	
		〃	稲の山	1	76	○	2-32	
		〃	長慶平松原	2	299	○	2-33	
		〃	仲津	1	33	○	2-34	
		〃	脇ノ沢	2	94	○	2-35	
		〃	黒崎大間越	1	529	○	2-07	
		〃	築棒沢宮崎	1	67	○	2-18	
		小計	7路線	11	1,237	7箇所		
拡張(改良)計			51路線	138	11,823	35箇所		
			50路線	143	10,643	34箇所		

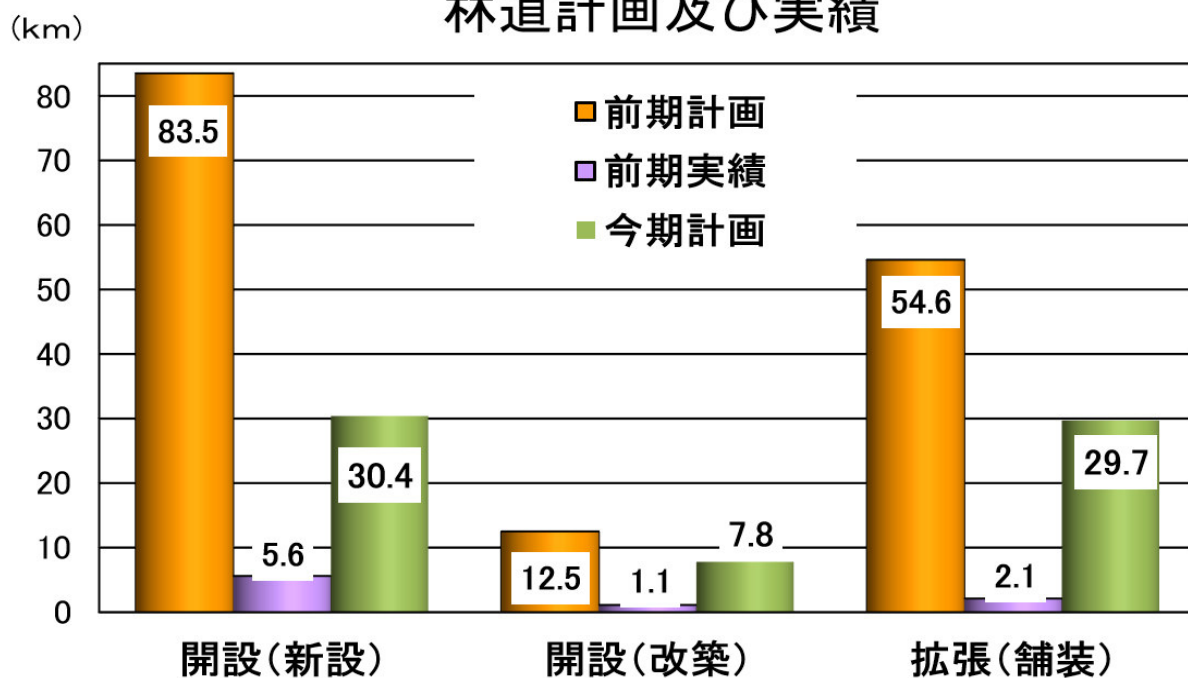
[拡張(舗装)]

単位 延長:km、面積:ha

開設 拡張	種類	区分	位置	路線名	延長及び 箇所数	利用区域 面積	前半5カ年 の計画箇所	対図番号	備考
拡張(舗装)	自動車道		大鰐町	沢田	3.2	535		1-44	
			〃	早高	4.0	200		1-45	
		指定林道	〃	三ツ目内・ 高野新田	8.1	1,044	○	1-6	
			小計	3路線	15.3	1,779	1箇所		
拡張(舗装)	自動車道		平川市	稲荷平	9.0	285		1-46	
			小計	1路線	9.0	285	箇所		
拡張(舗装)	自動車道		弘前市	籠九枚	1.2	151	1-47	1-47	
			〃	滝の沢	5.9	190	1-48	1-48	
			〃	湯口	1.1	90	○	1-49	
			〃	藍内沢田	3.0	248	1-50	1-50	
			〃	中泊沢	0.2	72	1-51	1-51	
			〃	沢田	0.2	139	1-52	1-52	
			〃	深沢	1.0	33	1-53	1-53	
			小計	7路線	12.6	923	1箇所		
拡張(舗装)	自動車道		西目屋村	春秋	3.9	52	⊖	1-54	削除
			〃	大秋	2.0	121		1-55	
			〃	白沢川	2.0	162		1-56	
			〃	大川	4.7	441	○	1-58	追加
			小計	3路線	8.7	724	1箇所		
拡張(舗装)	自動車道	指定林道	五所川原市	前田野目馬神	8.4	827	○	2-01	
			小計	1路線	8.4	827	1箇所		
拡張(舗装)	自動車道		中泊町	大山長根	0.5	72		2-25	
			〃	高根	2.9	162		2-13	
			小計	2路線	3.4	234			
拡張(舗装)	自動車道		鱒ヶ沢町	姥袋	0.1	791		2-36	
			〃	八景森	0.4	414		2-37	
			〃	中清水崎	1.2	110		2-10	
			〃	土倉山	4.0	206		2-11	
			〃	派立	3.1	77		2-12	
			小計	5路線	8.8	1,598			
拡張(舗装)	自動車道		深浦町	石動	2.8	109		2-09	
			〃	立山	2.1	176		2-38	
			〃	柳田桜沢	1.6	91		2-14	
			〃	横磯	1.5	78		2-15	
			〃	浜野	3.7	131		2-16	
			〃	山科	1.5	51		2-17	
			〃	脇ノ沢	0.5	94	○	2-35	
		指定林道	〃	黒崎大間越	3.0	529	○	2-07	
			〃	築樺沢宮崎	2.5	67		2-18	
	小計	9路線	19.2	1,326	2箇所				
拡張(舗装)計				31路線	85.4	7,696	6箇所		
				31路線	84.6	7,307	6箇所		

※ この項の区分欄の空白は、「林道」です。

林道計画及び実績



(今期計画の考え方)

今期計画は、林道整備が伸び悩む現状を考慮しつつ、森林施業の集約化や効率的な森林の管理、木材の大量輸送や、国土強靱化対策及び流域治水対策への対応を鑑み、優先度が高い路線を計画することとして、前期計画と比較し、開設（新設）64%減、拡張（舗装）46%減としています。

津軽地域森林計画位置図
(林道計画図) 中南地域【変更】

