

# 19<sup>th</sup>

# Aomori Wood Architecture Contest 2026

第19回 あおもり産木材活用建築コンテスト

木が  
活きる、  
木と  
生きる

第18回あおもり産木材活用建築コンテスト 木づかい大賞（知事賞）受賞作品  
1952HINOKIYA一級建築士事務所・有限会社赤穂工務店「多賀台の家」

## 賞・副賞

木材利用の提案性、普及性、地域性等の観点から審査し、以下の賞を決定します。

- ①木づかい大賞（知事賞）
- ②木づかい賞
- ③審査員特別賞

知事賞受賞者には、知事から木製賞状及び記念品が授与されます。

募集  
期間

2026.

7.1 → 9.30

(Wed)

(Wed)

# 応募作品募集中

## 応募

青森県庁林政課ホームページから、募集要領、応募用紙の様式をダウンロードし、必要事項を記入の上、要領に記載された添付書類とともに応募窓口（裏面）にメール等で提出してください。応募に当たっては、応募物件の建築主、設計者、施工者、又はそれらの連名とし、相互に了解を得てください。



主催：あおもり産木材活用建築コンテスト実行委員会

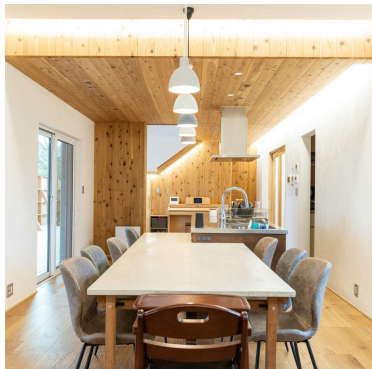
青森県木材利用推進協議会、（一社）青森県建築士会、（一社）青森県建築士事務所協会、（公社）日本建築家協会青森地域会、青森県木材協同組合、青森県森林組合連合会、青森県森林整備事業協同組合、青森県国有林木材生産協同組合、（公社）青森県林業会議、青森県建設組合連合会、青森県土整備部建築住宅課、青森県農林水産部林政課（順不同）

# 豊かな自然の中で育まれた良質な県産材

あおもり産木材活用建築コンテストでは、県産材が使用された住宅や民間商業施設などの非住宅建築物で県産材を活用した作品を募集します。

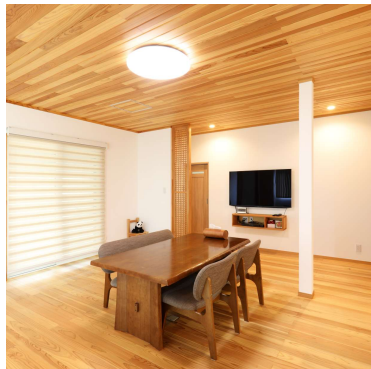
## 募集部門

### 住宅新築部門



- ①新築の一戸建て木造住宅
- ②2021年4月1日～2026年9月30日までに完成、若しくは完成予定のもの（既に居住している、若しくは現地審査までに居住予定のあるもの）
- ③認証県産材を、延床面積に対して0.08㎡/㎡以上使用しているもの

### 住宅リフォーム部門



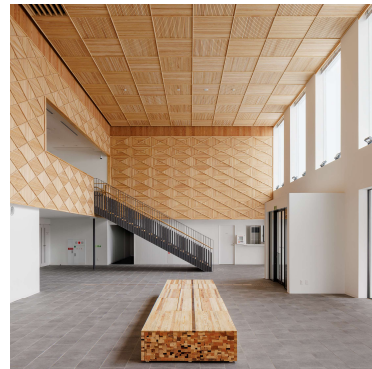
- ①リフォームを行った一戸建て住宅
- ②2021年4月1日～2026年9月30日までに完成、若しくは完成予定のもの（既に居住している、若しくは現地審査までに居住予定のあるもの）
- ③認証県産材を完成時に見える部分に使用しているもの

### 非住宅新築部門



- ①地方自治体が整備したもの以外で居住を目的としない新築の建築物
- ②2016年4月1日～2026年9月30日までに完成、若しくは完成予定のもの
- ③木造の建築物で、国産材（特に青森県産材）を使用しているもの

### 非住宅木質化部門



- ①地方自治体が整備したもの以外で居住を目的としない建築物（例：商業施設、事務所、保育園、福祉施設等）
- ②2016年4月1日～2025年9月30日までに完成、若しくは完成予定のもの
- ③見える部分に国産材（特に青森県産材）を使用しているもの

## 審査委員会

審査には、建築・設計、木材利用、学術、行政など幅広い分野の専門家の皆様にご参加いただき、多角的で質の高い審査を行います。

### ◆審査委員長

（一社）青森県建築士会 会長 **飯田 善之** 氏

### ◆審査委員

（一社）青森県建築士事務所協会 技術指導委員長 **松野 幸生** 氏

（公社）日本建築家協会東北支部 青森地域会 会長 **亀田進之助** 氏

青森県木材協同組合 理事長 **島 英樹** 氏

青森県森林組合連合会 管理部長 **福田 千尋** 氏

（独法）国立高等専門学校機構 八戸工業高等専門学校 准教授 **金 善旭** 氏

青森県県土整備部建築住宅課 課長 **小野 貴弘** 氏

青森県農林水産部林政課 課長 **毛内 聖悟** 氏

## 問合せ先・応募窓口

コンテストの問合せ先・応募窓口は、青森県農林水産部林政課又は各農林水産事務所林業振興課になります。

### ◆青森県農林水産部林政課（林産振興グループ）

〒030-8570 青森県長島1丁目1-1 ☎ 017-734-9517 ✉ rinsei@pref.aomori.lg.jp

### ◆青森県農林水産事務所林業振興課

・東青農林水産事務所 住所：青森市長島2丁目10-3 電話：017-734-9962

・中南農林水産事務所 住所：弘前市大字蔵主4 電話：0172-33-3857

・三八農林水産事務所 住所：八戸市大字尻内町字鴨田7 電話：0172-33-3857

・西北農林水産事務所 住所：西津軽郡鯉ヶ沢町舞戸町字鳴戸384-37 電話：0172-33-3857

・上北農林水産事務所 住所：十和田市西12番町20-12 電話：0176-24-3379

・下北農林水産事務所 住所：むつ市中央1丁目1-8 電話：0175-23-6855

・応募メールのタイトルには、「あおもり産木材活用建築コンテスト応募」と記載してください。

・1通当たりのデータ容量は5MB以内としてください。5MBを超えるものは民間の大容量送付システム等を利用してください。

・提出いただく資料に関する著作権は各応募者に帰属しますが、実行委員会が行う県産材住宅の普及活動等への使用に際し、応募者は使用料その他の請求は行わないものとします。

・取得した個人情報については、申請及び審査に係る事務処理等に利用することがあります。また、同一の作品に対し、他の表彰を受けていないかを調査するために利用することがあります。

・過去に本コンテストに応募した作品は応募できません。また、建築基準法等の法令に適合していないものは選考対象外となります。

・あおもり産木材活用建築コンテストの詳細は、青森県林政課ホームページ及び募集要領を御覧ください。