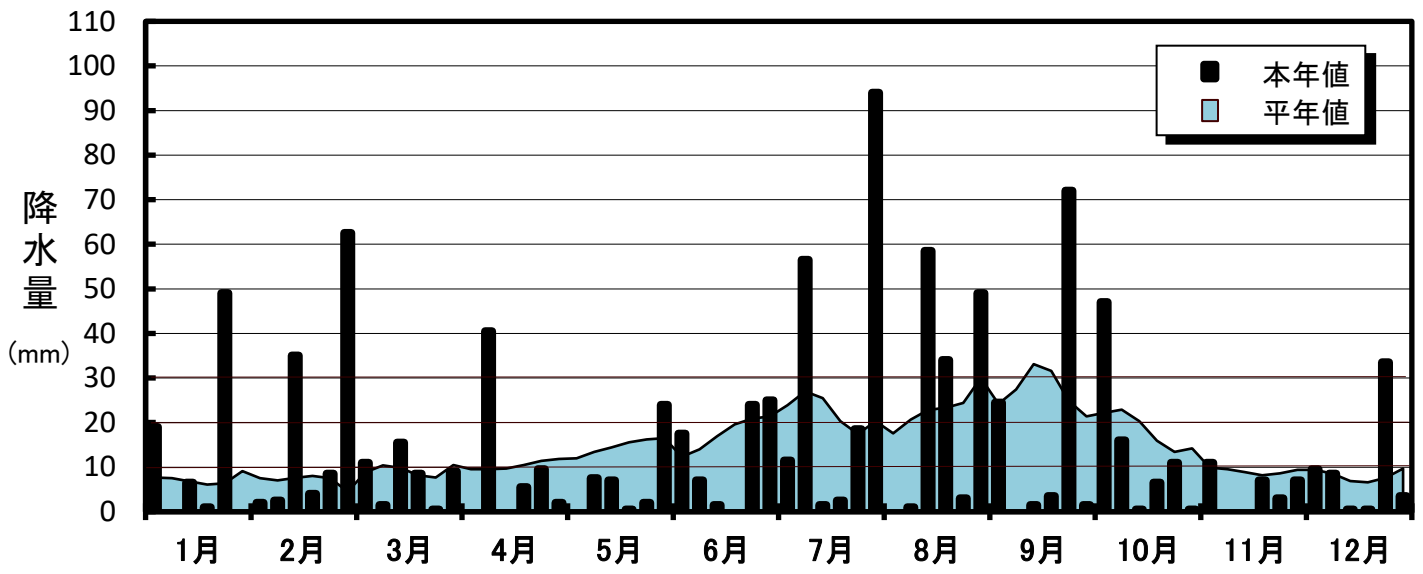
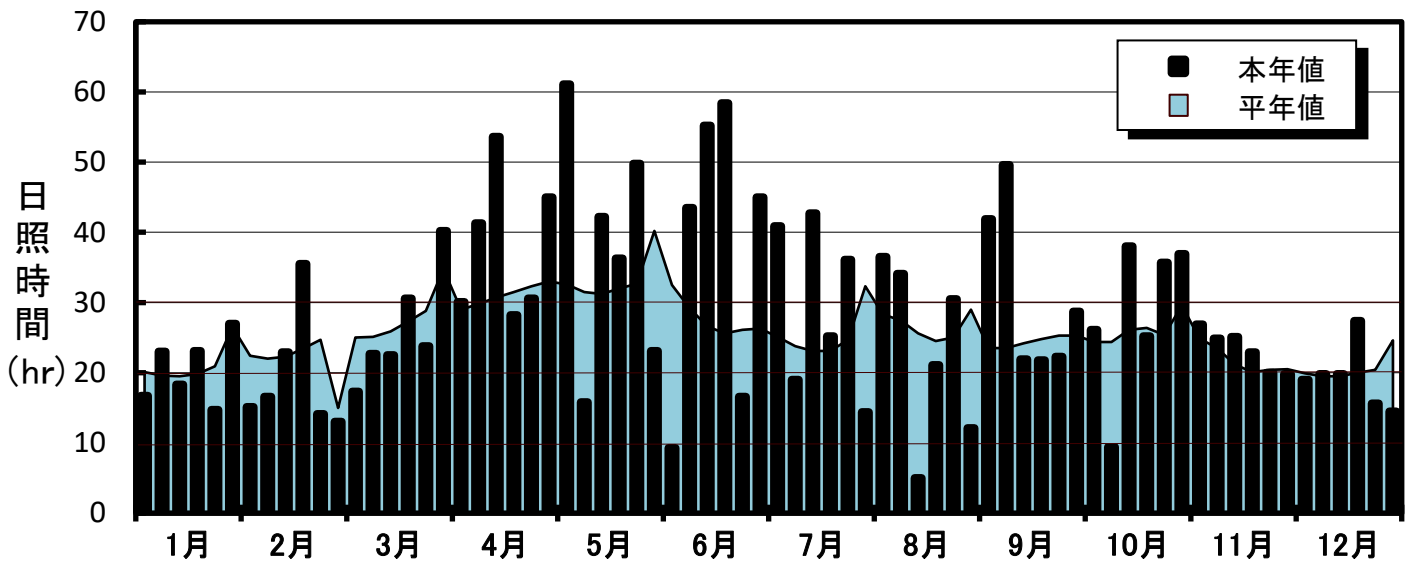
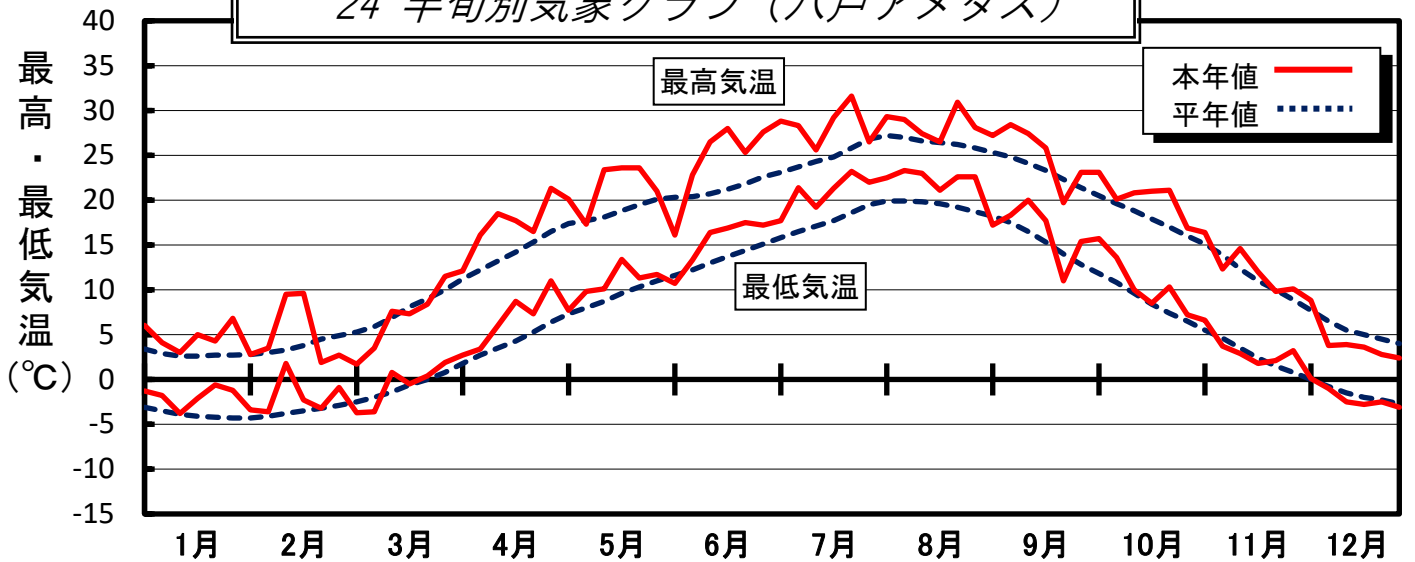


'24 半旬別気象グラフ (八戸アメダス)



■ 月平均気象データ(八戸アメダス)

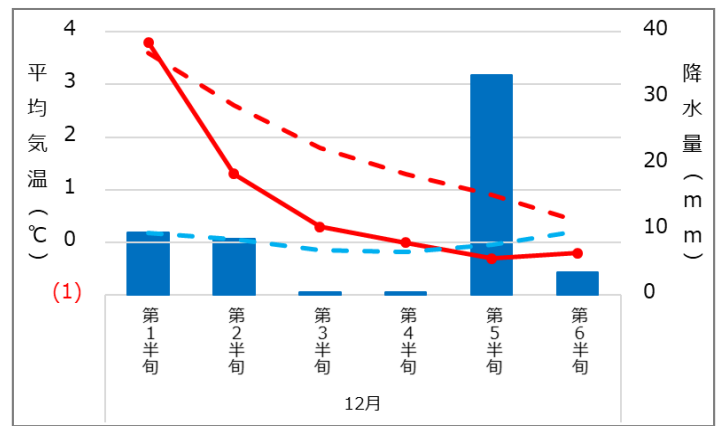
	1月	2月	3月	4月	5月	6月	7月	8月	9月	10月	11月	12月
平均気温(°C)	1.5	1.4	3.0	11.3	15.9	19.3	24.4	25.0	20.9	15.5	7.7	0.8
本年-平年	2.2	1.5	-0.1	2.7	2.4	2.6	3.7	2.4	1.5	2.0	0.4	-0.9
日照時間(hr)	122.8	117.2	157.1	228.8	228.3	228.0	178.3	139.3	186.2	171.3	139.6	116.1
平年比(%)	97.4	89.5	94.5	122.4	115.0	135.6	119.1	87.3	125.6	110.0	107.1	93.6
降水量(mm)	75.5	114.5	46.0	57.5	41.0	75.0	184.5	145.5	103.0	81.5	28.0	56.0
平年比(%)	173.2	283.4	81.3	90.7	46.5	72.3	134.8	102.6	65.9	74.0	50.5	114.5

■ 気象

12月の平均気温は0.8℃と、平年よりやや低かった。

降水量は、第5半旬に33.5mm(平年比440.8%)のまとまった降雨及び降雪があったことで、合計56.0mm(平年比114.5%)と、平年よりかなり多かった。

日照時間は、116.1時間(平年比93.6%)と、平年よりかなり少なかった。



—●— 平均気温 (本年)
- - - 平均気温 (平年)
■ 降水量 (本年)
- - - 降水量 (平年)