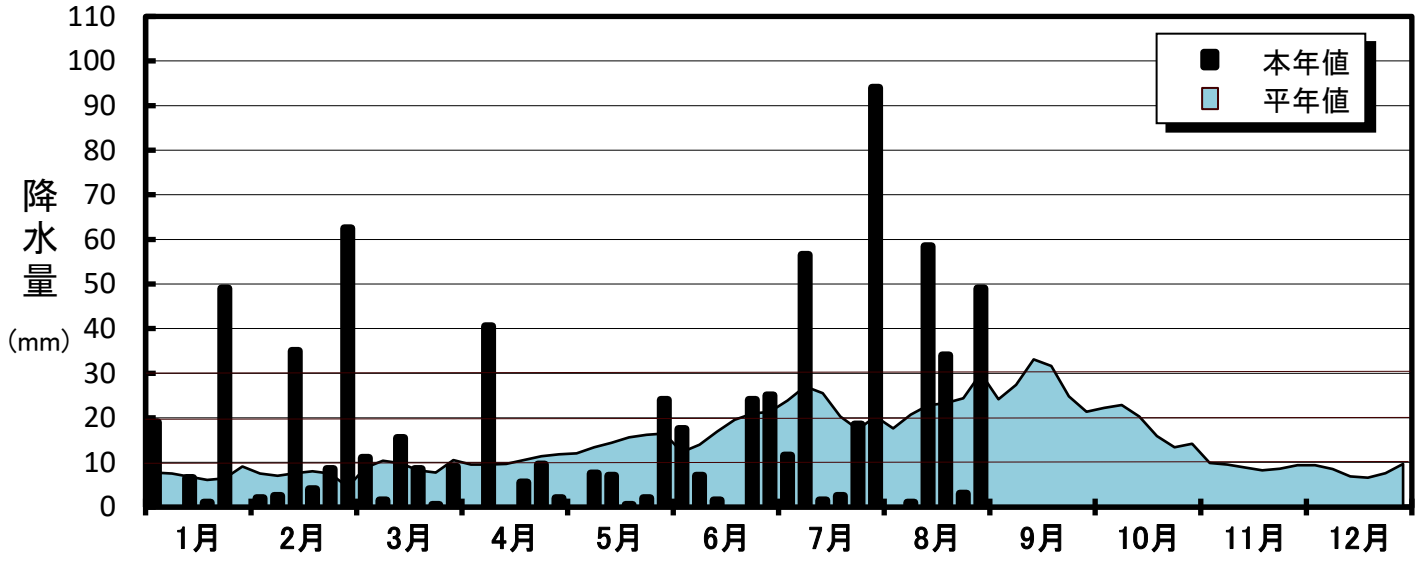
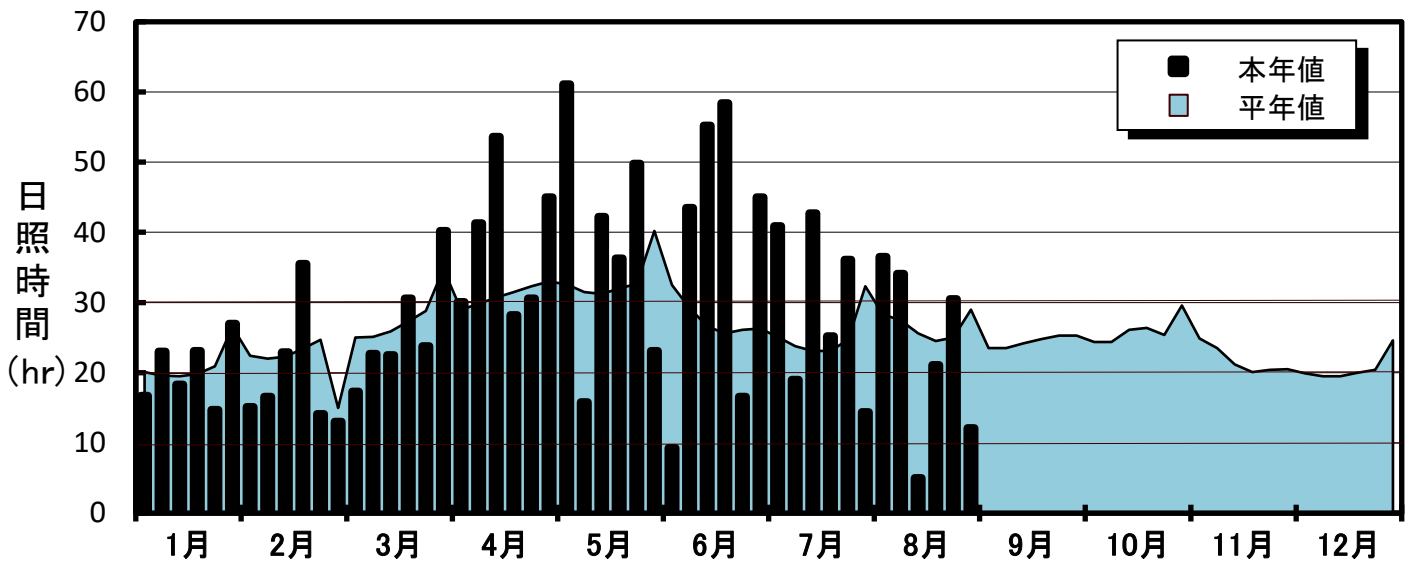
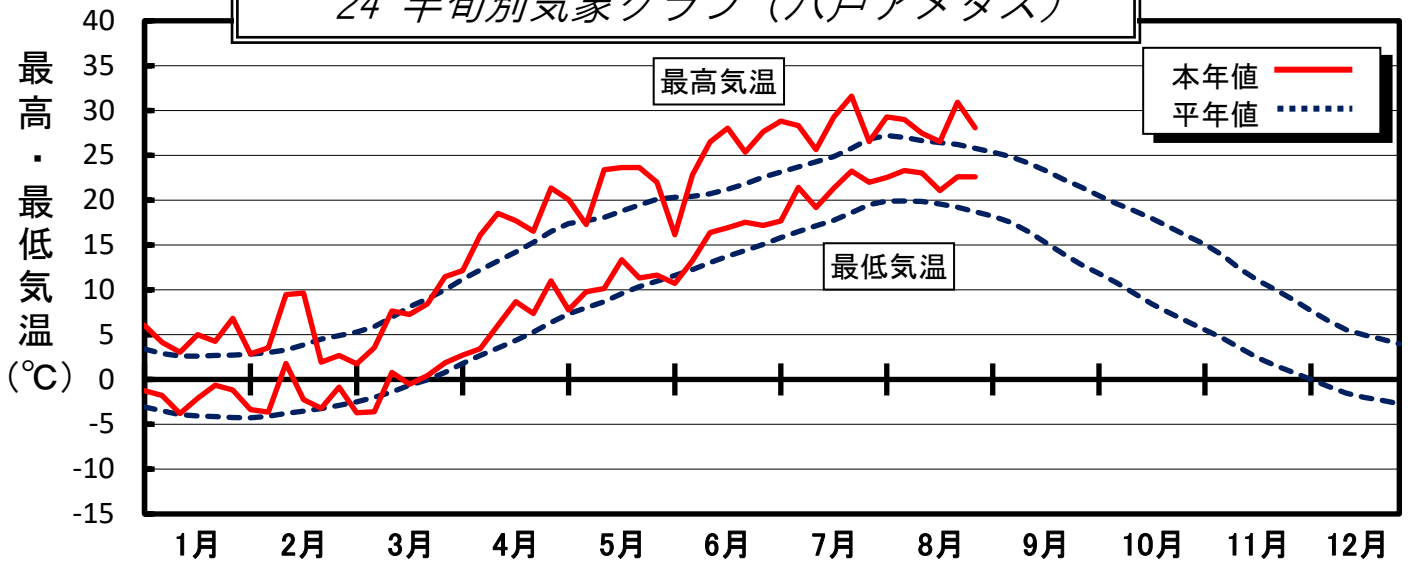


'24 半旬別気象グラフ (八戸アメダス)



■ 月平均気象データ(八戸アメダス)

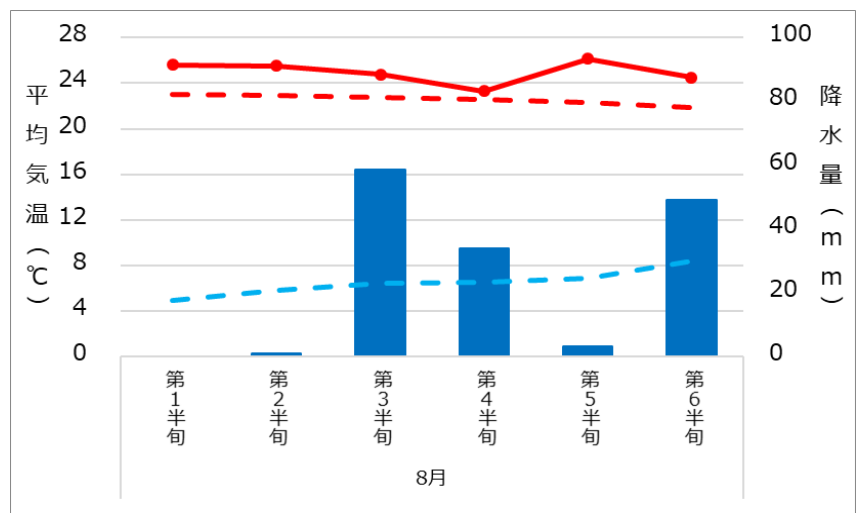
	1月	2月	3月	4月	5月	6月	7月	8月	9月	10月	11月	12月
平均気温(°C)	1.5	1.4	3.0	11.3	15.9	19.3	24.4	25.0				
本年-平年	2.2	1.5	-0.1	2.7	2.4	2.6	3.7	2.4				
日照時間(hr)	122.8	117.2	157.1	228.8	228.3	228.0	178.3	139.3				
平年比(%)	97.4	86.9	94.5	122.4	115.0	135.6	119.1	87.3				
降水量(mm)	75.5	114.5	46.0	57.5	41.0	75.0	184.5	145.5				
平年比(%)	173.2	262.0	81.3	90.7	46.5	72.3	134.8	102.6				

## ■ 気象

8月の平均気温は25.0°Cで、平年より2.4°C高かった。

降水量は、第3半旬、第4半旬、第6半旬は平年を大幅に上回ったものの、期間を通しては145.5mm(平年比102.6%)と、ほぼ平年並だった。

日照時間は、139.3時間(平年比87.3%)と、平年をかなり下回った。



—●— 平均気温 (本年)  
- - - 平均気温 (平年)  
■ 降水量 (本年)  
- - - 降水量 (平年)