

大型クラゲ情報

青森県農林水産部水産局水産振興課
(地独) 青森県産業技術センター
水産総合研究所

県内太平洋側でクラゲ 15 個体入網

1 本県沿岸の出現状況

8月27日に、八戸市深久保沖の大型定置網に傘径約50～100cmのクラゲ15個体の入網が確認されました。

種は未同定ですが、サイズ等から大型クラゲと考えられます。

表 青森県における出現状況

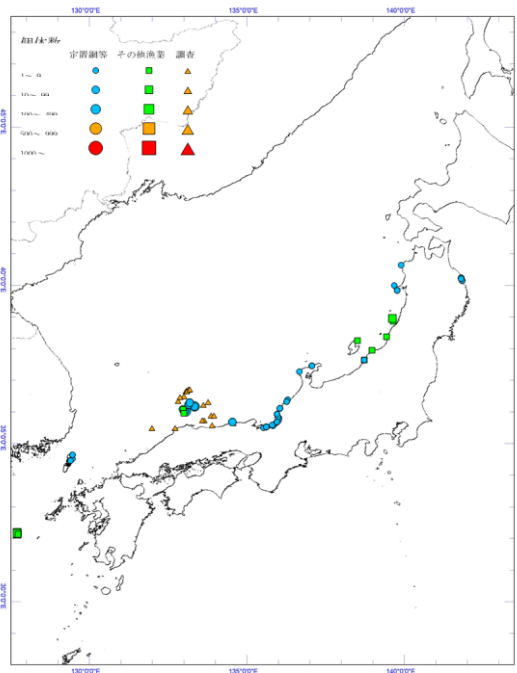
日時	地先	漁具	個体数	備考
令和2年8月27日	八戸市 深久保沖	大型定置網	15	傘径50～100 cm

2 全国（日本西方）の出現状況

一般社団法人漁業情報サービスセンターによると、令和2年8月26日現在で、長崎県対馬定置で少量入網があります。

また、岩手県で今期初確認がありました。今期は津軽暖流の影響により太平洋側で急に出現する可能性があります。県内全域で警戒してください。

各漁協におかれましては、所属漁業者等に注意喚起するとともに、大型クラゲの入網が確認された際は、確保・保管し、別添大型クラゲ報告様式により（地独）青森県産業技術センター水産総合研究所、最寄りの水産事務所・普及所、または水産振興課へ報告くださるようお願いいたします。



※大型クラゲに関する最新情報が確認できますのでご利用ください。

<http://www.jafic.or.jp/kurage> ((一社) 漁業情報サービスセンター)

<http://www.fra.affrc.go.jp/kurage/> ((国研) 水産研究・教育機構)

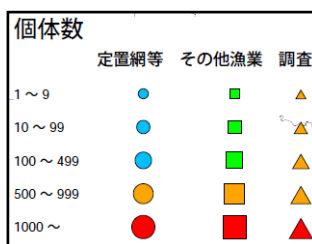


図 8月27日現在の出現状況（JAFICホームページより）

https://www.aomori-itc.or.jp/soshiki/suisan_sougou/output/uodas/uodas.html

((地独) 青森県産業技術センター水産総合研究所)

http://www.pref.aomori.lg.jp/sangyo/agri/suisan_kuragetodo.html (青森県水産情報)