



★ハイチデータ★市町村!

ふるさとの
ナンバーワン、オンリーワン

青森市

日本最大級の
上路式アーチ橋!
「城ヶ倉大橋」



城ヶ倉大橋は、アーチ支間長(支える足と足の間の長さ)255m・高さ122mと日本最大級の長さ誇る上路式アーチ橋! 城ヶ倉渓谷の美しい自然を楽しめる絶景スポット!

弘前市

日本一太い!
弘前公園(弘前城)の
ソメイヨシノ



弘前公園内緑の相談所中庭のソメイヨシノ(単幹)は、環境省「巨樹・巨木林データベース」によると日本一の太さである。樹齢100年以上たっても立派な花を咲かせている。

八戸市

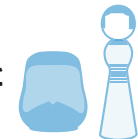
東北最大規模のアリーナ!
世界水準の
屋内スケート場



令和元年9月29日にオープンした長根屋内スケート場(YSアリーナ)は、世界水準の屋内スケート場であるとともに、ライブコンサート開催時の観客収容数は東北最大規模の9千人。

黒石市

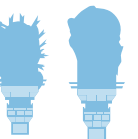
日本一の
ジャンボこけしと
木地だるま!



「津軽こけし館」のジャンボこけしは、樹齢300年以上のカツラを使用し、高さ4.2195mで日本一! 木地だるまも高さ2m・重さ755kgで日本一!

五所川原市

高さ日本一!
立佞武多



平成10年(1998年)に約80年ぶりに復活した立佞武多。高さ23m、重さ19tという巨大さで、8月の立佞武多祭りではその迫力で観客を驚かせている。

十和田市

まさに天然の苔庭!
奥入瀬渓流内の
コケ植物



奥入瀬渓流には、300種類以上のコケ植物が生息し、2013年に日本蘚苔類学会から「日本の貴重なコケの森」に選定されました。ミクロの世界を通して観る奥入瀬の新しい楽しみ方です。

三沢市

約8,000kmの大冒険!
世界初の太平洋
無着陸横断飛行



1931年淋代海岸を飛び立った「ミス・ビードル号」は、41時間10分後にアメリカのウェナッチに胴体着陸。県立三沢航空科学館では、復元機などの貴重な資料を見ることができる。

むつ市

日本三大霊場
「恐山」



慈覚大師円仁が862年に開山。風車が回り硫黄臭が立ちこめる荒々しい岩場と美しい白砂の浜は地獄や極楽に見立てられ、この世とは思えないような幻想的な風景が広がる。



ヒカイチヤウ☆市町村!

ふるさとの
ナンバーワン、オンリーワン

つがる市

日本最古の
りんごの木!



つがる市^{かしの}柿地区では、明治11年に植えられた日本最古のりんごの木3本(樹齢^{しゅれい}143年)が現存しています。現在でも、40箱(7,200個)あまりの実をつけます。

平川市

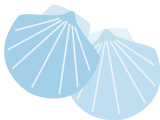
世界一の
扇ねがた!



高さ12m、横幅^{よこばた}9.2mの巨大扇ねがた! その大きさは扇ねがたでは津軽一! 津軽一なら世界一! ねがた展示館で展示中。毎年8月2・3日に開催される平川ねがたまつりにも出陣!

平内町

「養殖ホタテ」
発祥の地!



養殖ホタテ^{はつしやう}の地である平内町では、養殖ホタテの水あげ量において数量・金額ともに全国第1位! ホタテ料理専門のご当地レストラン「ホタテ一番」も大好評!

今別町

青函トンネル本州側入口と
JR北海道の
駅がある町!



青函トンネルの本州側入口があり、新幹線を間近で見ることが出来るため、見る者に驚きと感動を与える。奥津軽いまべつ駅は本州最北端の新幹線停車駅として知られている。

蓬田村

東北最大!
玉松海岸
大型離岸堤



玉松海水浴場沖に自然の島をイメージしてつくられた大型離岸堤(全長300m)は東北一の大きさ! 美しい海岸を浸食から守っている。

外ヶ浜町

日本一短い私鉄と
日本唯一の
階段国道!



龍飛崎、「青函トンネル記念館」には全長778mの日本一短い私鉄があり、7分で海面下140mへ到着! 近くには日本唯一の階段国道(388.2m、362段)もありますよ!

鱒ヶ沢町

北前船が運んだ
津軽地方で
唯一の伝統行事!



白八幡宮大祭は「津軽の京まつり」と称され、340年以上の歴史があり、4年に1度開催される伝統行事。平成25年、県無形民俗文化財指定。平成29年、「北前船文化」が日本遺産認定!

深浦町

日本最大!
北金ヶ沢の
イチヨウ



幹周約22m、樹高約31m、樹齢約千年、とても一本の木とは思えぬ巨大さ! 2004年、国の天然記念物に指定され、11月中旬から下旬には「ビッグイエロー」と題し、ライトアップを実施!



☆ハイチデータ☆市町村!

ふるさとの
ナンバーワン、オンリーワン

西目屋村

世界自然遺産
白神山地



令和5年に世界自然遺産登録30周年を迎えた白神山地。世界最大級のブナ林を散策したり、津軽白上湖では、水陸両用バスでの遊覧やカヌー・SUPなどアウトドアスポーツが体験できる。

藤崎町

りんごの王様
「ふじ」
発祥の地!



生産量世界一のりんご「ふじ」発祥の地!旧農林省園芸試験場東北支場が育成し、昭和37年に命名・登録。「ふじ」という名前は日本一の富士山と、誕生の地藤崎にあやかって命名。

大鰐町

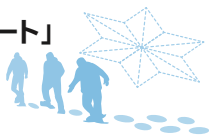
おおわに
大鰐天然スギ・ヒバ植物群
落保護林



秋田北部を中心に、湿り気が多く肥えた土地を好む「天然スギ」と、津軽・下北地方を中心に、乾いた条件の悪い土地に生育する「ヒバ」が混生する、非常に珍しい林相の保護林。

田舎館村

「田んぼアート」
発祥の地!



色の異なる稲を植えて描く「田んぼアート」。2016年には、雪が積もった田んぼに足跡を描く「スノーアート」を国内初公開!日本で唯一、夏と冬に田んぼアートが楽しめる。

板柳町

りんごに
とことん
こだわる町!



りんご生産量日本一(町村部)。全国唯一のりんご専門市場やりんごの素材を全ていかに「ふるさとセンター」がある。平成28年にりんごまるかじりリレーで世界記録1,101人を樹立!

鶴田町

日本一長い木の
三連太鼓橋!
「鶴の舞橋」



「鶴の舞橋」は全長300m、建設当時は総ヒバ造りであったが、令和4年からの改修工事により床板には県産スギ材を使用!橋がかかる津軽富士見湖は日本有数の大きな農業用人工湖!

中泊町

大正浪漫かほる
「宮越家離れ・庭園」



離れを飾る3点のステンドグラスは、日本初のステンドグラス作家小川三知の作品である。大正浪漫かほるデザインと和を融合した技巧的なガラス技術の粋が盛り込まれた最高傑作!

野辺地町

全国でも
野辺地町だけ!!
河原決明の茶がゆ



北前船日本遺産構成文化財の「河原決明の茶がゆ」に使用されるカワラケツメイは、北前船で運ばれたとされており、当時手間のかかる朝粥は裕福な家庭で食されてきたといわれています。



☆ハイチマツ☆市町村☆

ふるさとの
ナンバーワン、オンリーワン

七戸町

げんぞん
現存する
日本最古の
羽子板!



おうえい
応永3年(1396年)に創建されたといわれる見町観
音堂の室内に、絵馬や日本最古と考えられる羽子板
が納められており、その一部は鷹山宇一記念美術館
で保管・公開されている。

六戸町

めいいつ
県内唯一!
『青森シャモロック
ザ・プレミアム#6』



じどり
青森の地鶏として開発された青森シャモロックをさ
らに味わい深くパワーアップした『青森シャモロック
ザ・プレミアム#6(ナンバーシックス)』!濃厚な出汁
が一番の特徴。

横浜町

見てキレイ、
食べておいしい
横浜町の菜の花



ほこ
日本有数の菜の花(ナタネ)の作付面積を誇る横浜
町。「菜の花フェスティバルinよこはま」を毎年5月に
開催。「菜の花ドーナツ」や「菜の花ソフトクリーム」な
どの加工品も人気です。

東北町

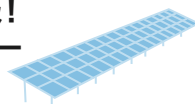
ちせき
地籍を持つ
珍しい湖
「小川原湖」



小川原湖は「小川原湖191番地」という地番を持つ
ている!面積は青森県で一番大きく、小川原湖で採
れる大和しじみは全国有数の漁獲量。さらにシラウ
オ、ワカサギの漁獲量は日本一!

六ヶ所村

国内最大級!
メガソーラー
発電所



ユース六ヶ所ソーラーパークは、約513,000枚の
太陽電池モジュールを設置し、国内最大級の規模!一
般家庭約38,000世帯分に相当する電力を発電し
ている!

おいらせ町

日本一の高さ!
自由の女神像



町のシンボル「自由の女神像」は、旧百石町の緯度が
ニューヨークと同じ北緯40度40分であることから
「4」にこだわり、4分の1の大きさで建てられた。そ
の高さはなんと20.8m!

大間町

最高級ブランド!
「大間まぐろ」



一本釣りで有名な大間まぐろは、身が引き締まり脂
が乗った日本一のクロマグロ。平成31年の豊洲市場
初競りでは、3億3,360万円の史上最高値が付き、
黒いダイヤとも言われる。

東通村

高さ日本一
レンガ造り灯台!
「尻屋埼灯台」



高さ32.82m、レンガ造り灯台で日本一の高さ!
1876年に東北初の洋式灯台として石油式で点灯、
1901年には日本初の電気灯(アーク灯)灯台となっ
た。

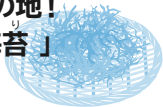


★ハイチデータ★市町村!

ふるさとの
ナンバーワン、オンリーワン

風間
浦村

投石事業発祥の地!
「風間浦の布海苔」



明治初期、投石による布海苔の養殖法が考案・確立され、現在では県内、全国に採用されています。毎年2月～3月には「布海苔採り体験ツアー」があり、人気のイベントとなっています。

佐井
村

自然がつくった芸術品!
「仏ヶ浦」



不思議な形の岩々が約2kmにわたって続く「仏ヶ浦」の絶景! 如来の首・五百羅漢・一ツ仏などの名称があり、日本とは思えない神秘的で迫力のある景色を楽しむことができる場所。

三戸
町

世界最大級の
エクストラード橋!
「三戸望郷大橋」



馬淵川にかかる「三戸望郷大橋」は、PCエクストラード工法で造られた橋長400mの橋で、中央支間長200mは世界トップクラス!

五戸
町

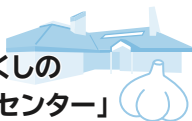
日本最古!
カシワの木



江戸時代末期の武家屋敷で県重宝「旧園子家住宅」の敷地内に立つ「わむらのカシワの木」! 推定樹齢750年、幹周5.4mの太木で日本最古といわれる県天然記念物!!

田子
町

日本唯一!
にんにくづくしの
「ガーリックセンター」



日本唯一のにんにくPR用観光施設「ガーリックセンター」では、特産品のにんにくの他、ラーメンやお菓子、アイスなどのにんにく加工品を販売中。まさににんにくづくし!

南部
町

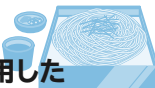
青森県生まれの
高級さくらんぼ
「ジュノハート」!



果実がハート型をしているのが特徴の「ジュノハート」。南部町は県内一の生産量を誇ります。国産品種の中でも最大級で優れた食味と美しい外観から贈答品として人気があります。

階上
町

県内唯一の
奨励品種を使用した
「階上早生階上そば」!



「階上早生階上そば」は、青森県のそばで唯一の奨励品種「階上早生」を使用。香りが強く風味豊かで、ゼラートやソフトクリームなどの加工品も人気があります。

新郷
村

絶品!
飲むヨーグルト
世界へはばたく!!



青森県の酪農発祥の地と言われる新郷村。村特産の「飲むヨーグルト」は、朝搾りたての新鮮な生乳100%を使用していて、その深いコクとさわやかな酸味は一度飲んだら忘れられない美味しさ!