

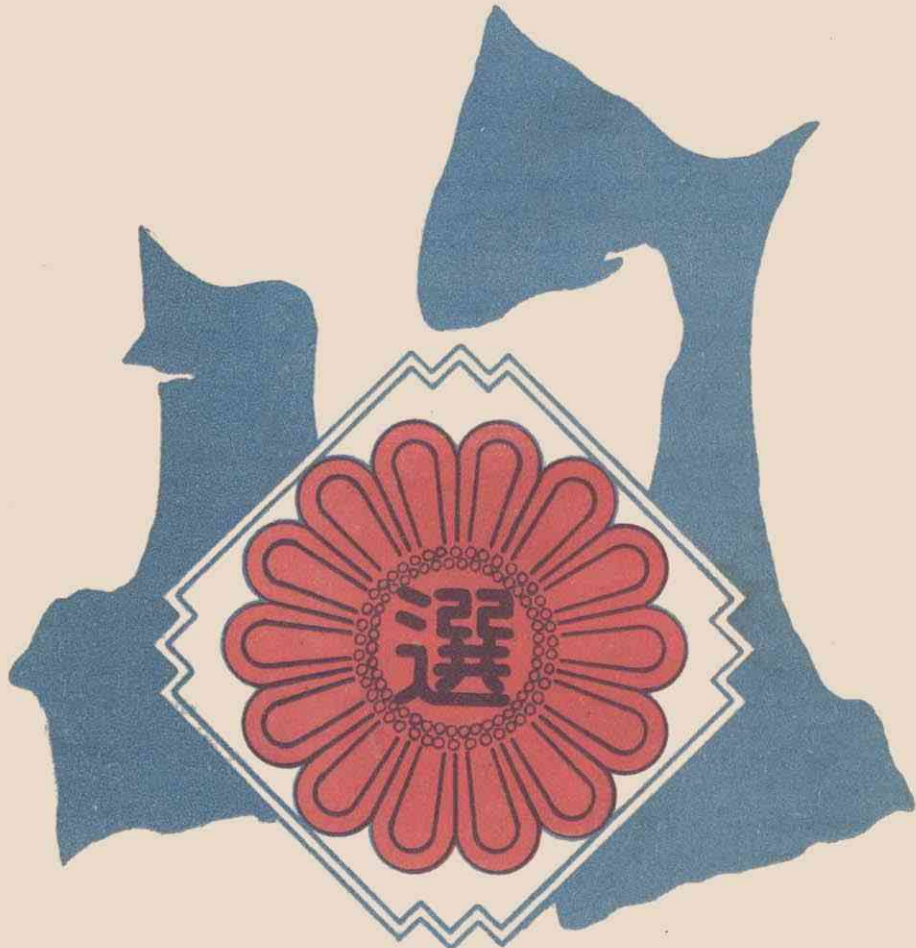
昭和29年11月5日執行

昭和29年11月29日執行

青 森 県 知 事

青森縣議會議員上北郡選挙區補欠

選 舉 結 果 調

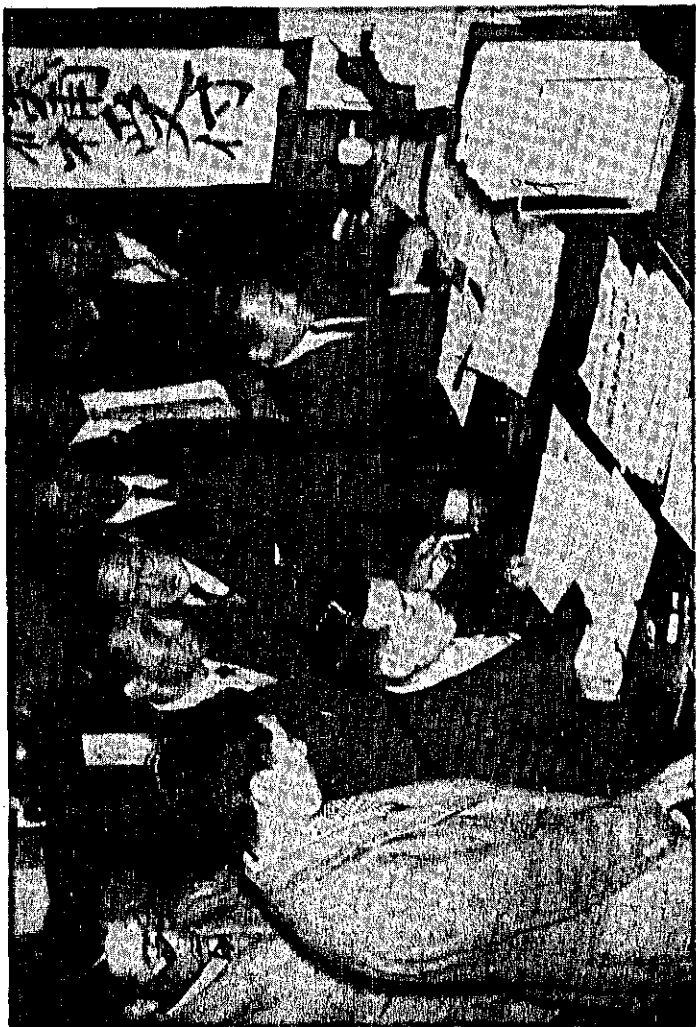


青 森 県 選 舉 管 理 委 員 會

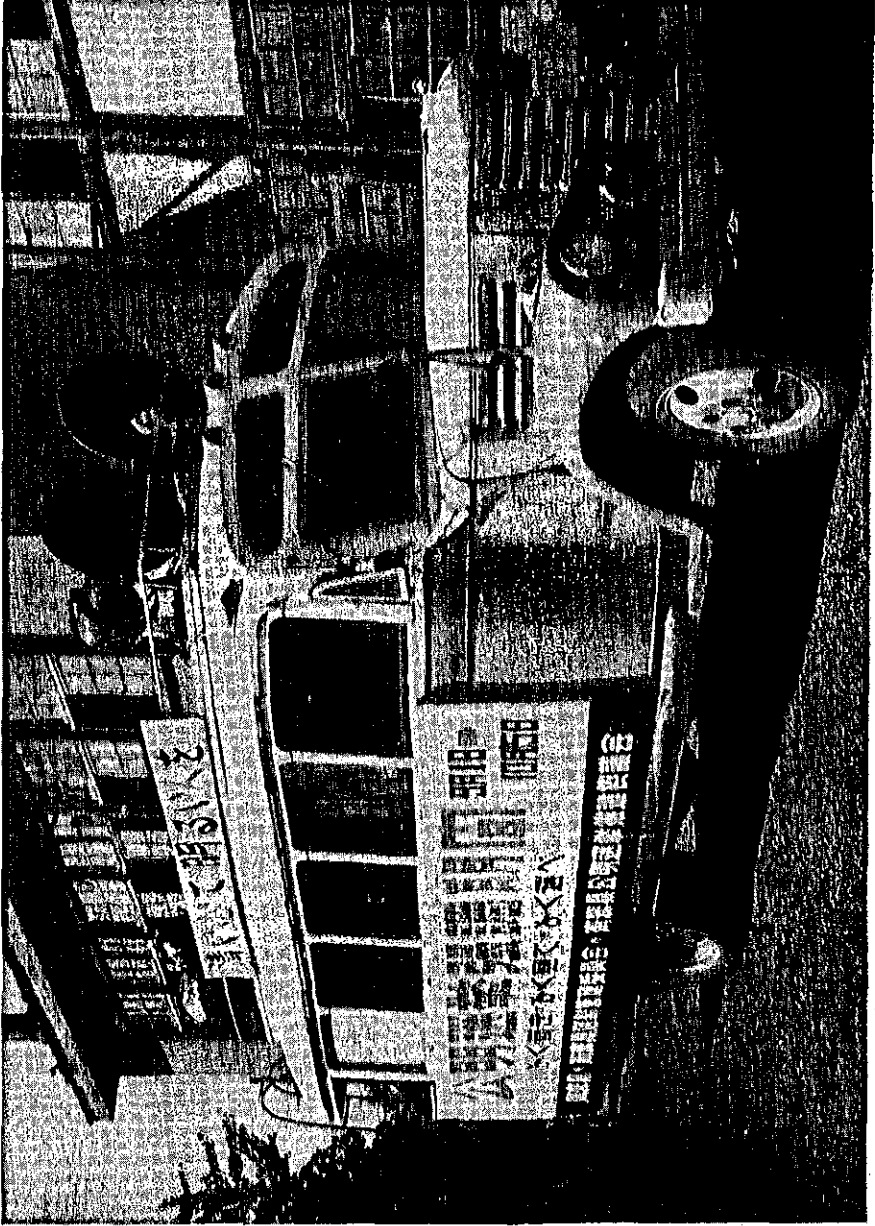
昭和 29 年 11 月 5 日 執 行
昭和 29 年 11 月 29 日

青 森 県 知 事 選 舉

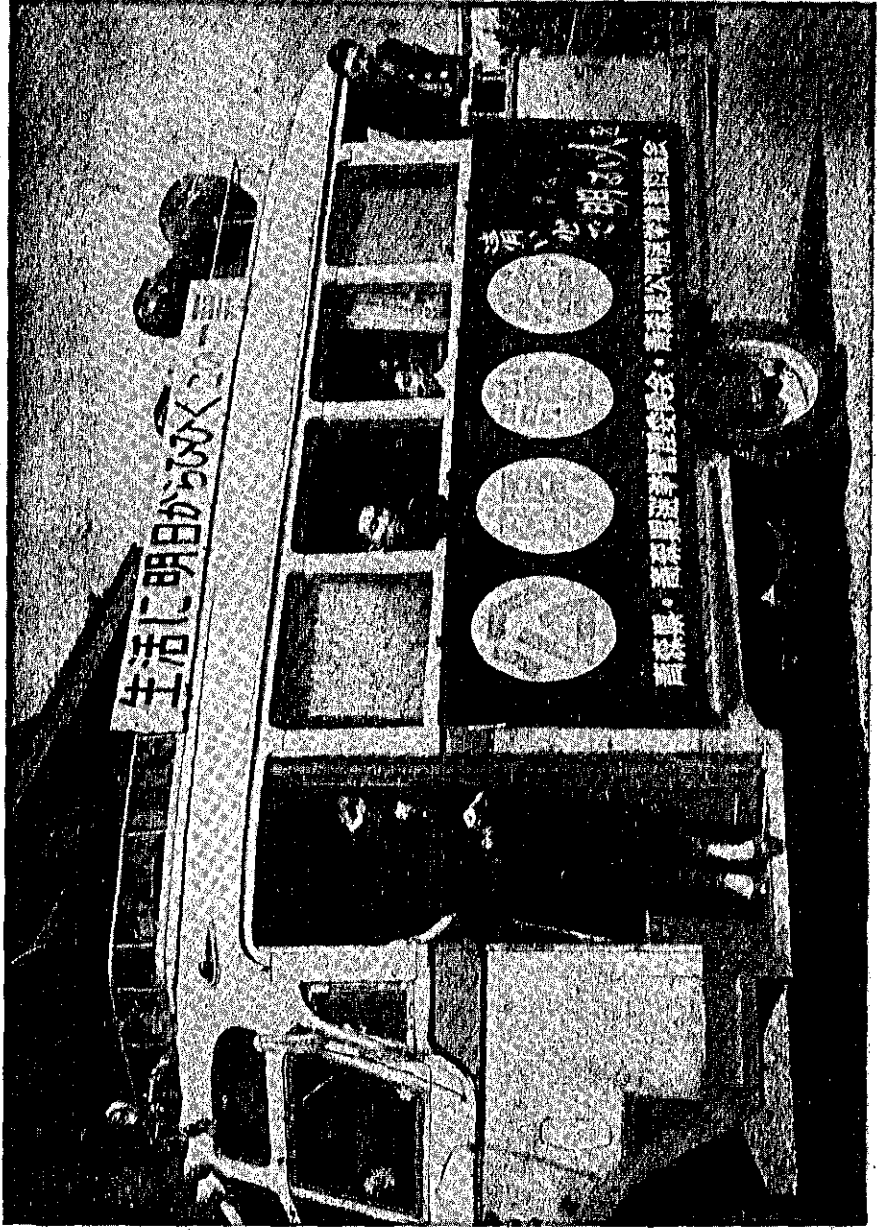
青森県議会議員上北郡選挙区補欠選挙



縣知事選挙立候補届出受付状況 (縣選挙事務局)

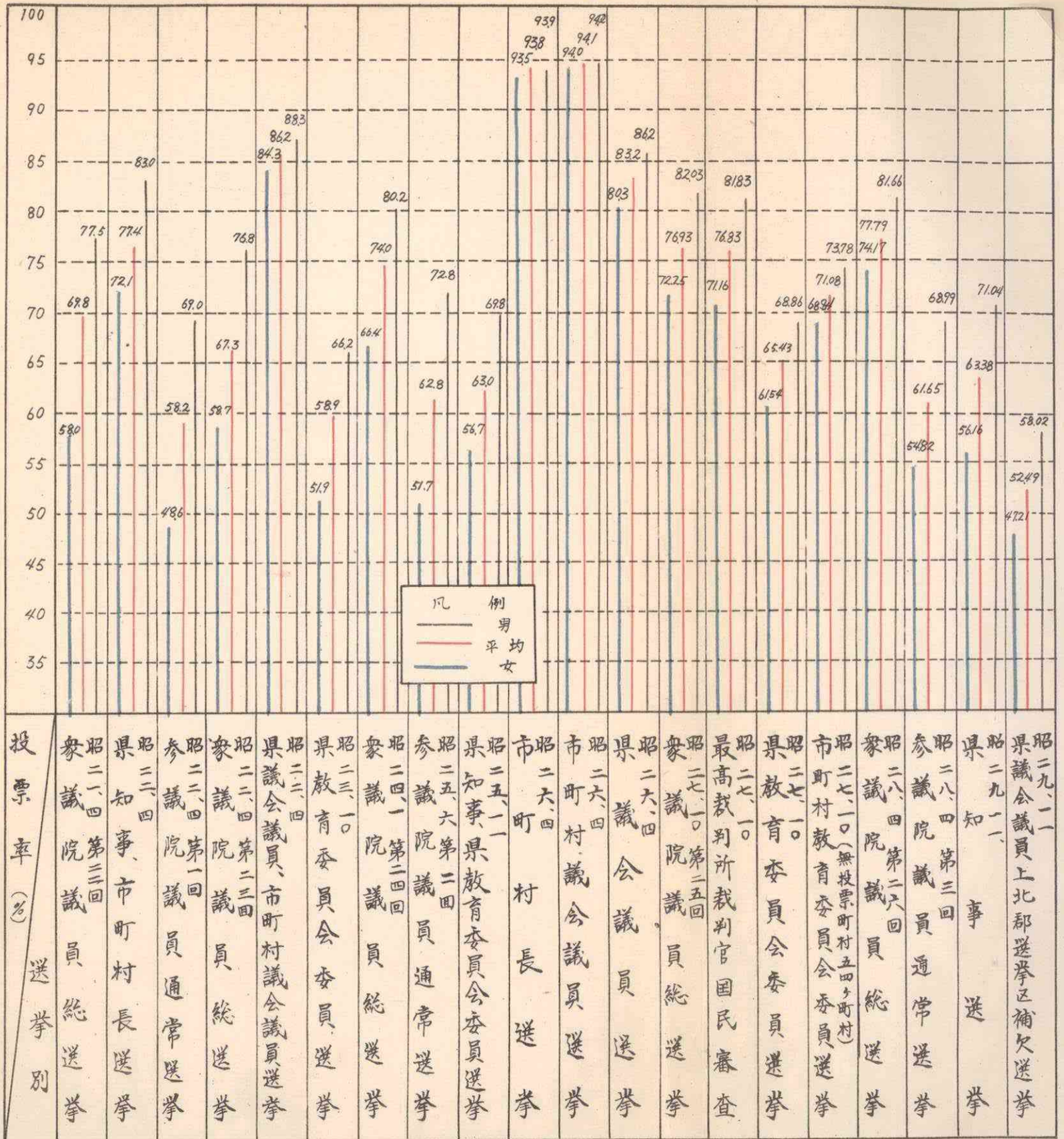


公明運輸車 (縣瓜報巡邏車)



公明選挙運動（縣広報巡遊車）

各種選挙投票率一覽表



凡例
 — 男 (Blue line)
 — 女 (Red line)
 — 平均 (Black line)

投票率(%) 選挙別

昭二九、一 県議会議員上北郡選挙区補欠選挙
 昭二九、一 県知事
 昭二八、四 第三回 参議院議員通常選挙
 昭二七、一〇 最高裁判所裁判官国民審査
 昭二七、一〇 衆議院議員総選挙
 昭二六、四 市町村議会議員選挙
 昭二六、四 市町村教育委員会委員選挙
 昭二六、一 市町村長選挙
 昭二五、一 衆議院議員通常選挙
 昭二四、一 第二回 参議院議員総選挙
 昭二四、一 第二回 衆議院議員通常選挙
 昭二三、四 第一回 参議院議員通常選挙
 昭二三、四 第一回 衆議院議員通常選挙
 昭二二、四 第二回 参議院議員通常選挙
 昭二二、四 第二回 衆議院議員通常選挙
 昭二一、四 第三回 衆議院議員総選挙

は し が き

昭和29年11月5日執行された青森県知事選挙並びに同年同月29日執行された青森県議会議員上北郡選挙区補欠選挙の結果を集録したものである。

なおこの機会において、今回の選挙に際して選挙事務遂行のために多大の御協力を願った市町村の選挙管理委員会並びに関係者各位に対して深甚なる謝意を表する次第である。

昭和30年1月1日

青森県選挙管理委員会

青森県知事選挙並びに青森県議会議員 上北郡選挙区補欠選挙結果調

目 次

県知事選挙事務日程表

県議会議員補欠選挙事務日程表

県選挙管理委員会委員住所氏名調

県知事選挙選挙長同代理者住所氏名

県議補欠選挙選挙長同代理者住所氏名

その一 県知事選挙

才1表	選挙人名簿確定人員等に関する調	1
才2表	候補者の届出に関する調	1
才3表	知事候補者(当選人)氏名等に関する調	1
才4表	党派別得票数に関する調	2
才5表	落選者に関する調	2
才6表	立会演説会開催日程	3
才7表	立会演説会開催状況調	4
才8表	個人演説会開催回数調	5
才9表	投票調(県計)	7
才10表	開票調(県計)	7
才11表	候補者得票数調(県計)	8
才12表	無効投票調(県計)	9
才13表	投票調(市町村別)	10
才14表	開票調(市町村別)	17
才15表	候補者得票数調(市町村別)	25
才16表	無効投票調(市町村別)	33
才17表	知事候補者選挙運動費用調	41

その二 県議会議員補欠選挙

才18表	選挙人名簿確定人員等に関する調	43
才19表	候補者の届出に関する調	43
才20表	議員候補者(当選人)氏名等に関する調	44

才21表	黨派別得票数に関する調	44
才22表	落選者に関する調	44
才23表	投票調	45
才24表	開票調	46
才25表	候補者得票数調	47
才26表	無効投票調	48
才27表	議員候補者選挙運動費用調	49

附 録

県知事選挙公報

選挙人心得

ポスター

知事選挙事務日程表

月日	曜	前	後	県選挙管理委員会(選挙長)	市町村選挙管理委員会(投票管理者) 開票管理者
10.1	金	35			
2	土	34		各政党代表者との打合せ	
3	日	33		委員会開催(選挙長等の決定)	
4	月	32		投票用紙発送開始	
5	火	31			
6	水	30		各市町村との選挙事務打合せ(各郡市毎)	
7	木	29			
8	金	28		投票用紙発送終了	
9	土	27			
10	日	26			
11	月	25		選挙期日告示	
12	火	24			投票管理者同代理者選任告示 開票 "
13	水	23		知報職同業53 2010年(選挙会)	不在者投票受付開始
14	木	22		立会演説会開催計画の決定及び告示	不在者投票用紙同封筒の交付場所時間告示氏名 等掲示, 掲載順序を定めるくじを行う
15	金	21		立会演説会参加申込期限, 同順位決定(くじ)	日時場所の告示
16	土	20		経歴放送開始	投票記載所, 氏名等掲示の掲載順序のくじを行 う日時場所の告示
17	日	19		補充選挙人名簿調製現在期日	開票立会人十人を超えた場合くじを行うべき日 時場所告示
18	月	18			投票区, 開票区の設定告示(町村合併により)
19	火	17		立会演説会開始	
20	水	16		補充選挙人名簿登録申請期間	
21	木	15		立候補届出締切日	
22	金	14			
23	土	13		選挙公報掲載文提出期限, 同順位決定(くじ)	
24	日	12		選挙公報印刷完了と同時に発送開始	
25	月	11			氏名等掲示掲載順序くじ
26	火	10		選挙公報発送終了, 補充選挙人名簿調製期限	氏名等掲示開始
27	水	9			
28	木	8			
29	金	7		縦覧及び異議申立期間	
30	土	6			
31	日	5		選挙会日時場所告示	投票所の告示(開閉時刻変更の告示) 開票の場所及び日時の告示
11.1	月	4			開票立会人決定のくじを行う場所, 日時の告示 選挙公報各世帯配付期限

同日

11月9日(土)期満?
10月27日

知事選挙事務日程表 (続)

月日	曜	前	後	縣選挙管理委員会(選挙長)	市町村選挙管理委員会 (投票管理者) (開票管理者)
11.2	火	3		補充立候補届出締切日 異議決定期限 選挙立会人届出最終日	投票立会人選任通知 開票立会人届出最終日
3	水	2		立会演説会最終日 補充選挙人名簿確定期日	開票立会人決定のくじ 開票立会人選任通知
4	木	1		経歴放送終了	不在者投票最終日 投票所を設けた場所の入口から一町以内のポスター撤去
5	金	0		選挙日(投票, 開票結果報告受理)	投票立会人不足の場合の選任, 投票開票状況速報
6	土		1	開票録等調査	開票録等送致
7	日		2	選挙会準備完了	
8	月		3	選挙会, 当選告知, 告示, 当選証書附与	
9	火		4		
			5		
			6		
			7		
			8	兼職禁止公務員辞職期限	
20	土		15	収支報告書提出期限	

青森県議会議員上北郡選挙区補欠選挙日程表

月日	曜	前	後	県選挙管理委員会(選挙長)	市町村選挙管理委員会 (投票管理者) (開票管理者)
10.30	土	30			
31	日	29			
11.1	月	28			
2	火	27			
3	水	26			
4	木	25		委員会開催	
5	金	24			
6	土	23			
7	日	22		町村事務打合せ, 投票用紙発送	
8	月	21			
9	火	20		選挙期日告示	投票管理者同代理者選任告示 開票 / 不在者投票用紙同封筒の交付場所時間告示 不在者投票受付開始
10	水	19			氏名等掲示掲載順序を定めるくじを行う日時場所の告示
11	木	18			投票記載所氏名等掲示の掲載順序のくじを行う日時場所の告示
12	金	17			開票立会人十人を超えた場合くじを行うべき日時場所告示
13	土	16			投票区, 開票区の設定告示 (町村合併により)
14	日	15			
15	月	14		補充選挙人名簿調製現在期日 補充選挙人名簿登録申請期間 立候補届出締切	
16	火	13			
17	水	12			
18	木	11			
19	金	10			
20	土	9			
21	日	8		補充選挙人名簿調製期限	
22	月	7		縦覧及び異議申立期間	氏名掲示掲載順序くじ
23	火	6			氏名掲示開始
24	水	5			投票所の告示, 開閉時刻変更の告示, 開票の場所及び日時の告示, 開票立会人決定のくじを行う場所, 日時の告示
25	木	4			
26	金	3		補充立候補届出締切, 異議決定期限	投票立会人選任通知 開票立会人届出最終日
27	土	2		補充選挙人名簿確定期日	開票立会人決定くじ 開票立会人選任通知

青森県議会議員上北郡選挙区補欠選挙日程表 (続)

月日	曜	前	後	県選挙管理委員会(選挙長)	市町村選挙管理委員会 (投票管理者) (開票管理者)
28	日	1			不在者投票最終日 投票所を設けた場所の入口から一町以内のポスターの撤去
29	月	0		選挙日(投票開票の速報受理)	投票立会人不足の場合の選任 投票, 開票状況速報
30	火		1	投票録, 開票録調査, 選挙会準備完了	開票録等の送致
12.1	水		2	選挙会, 当選告知及び告示, 当選証書付与	
2	木		3	1	
3	金		4	2	
4	土		5	3	
5	日		6	4	
6	月		7	5	兼職禁止公務員辞職期限
7	火		8		
8	水		9		
9	木		10		
10	金		11		
11	土		12		
12	日		13		
13	月		14		
14	火		15	収支報告書提出期限	
15	水		16		
16	木		17		

県選挙管理委員会委員住所氏名調

職名	氏名	住所
委員長	木村 辞 達	青森市大字造道字浪打495
委員長代理	菅原 光 珀	上北郡三本木町大字三本木字稻生町16
委員	西山 吾 良	下北郡田名部町大字田名部字海老川25
〃	川村 寛 三	西津軽郡水元村大字木筒字下藤代49

県知事選挙選挙長、同代理者住所氏名

選挙長		選挙長代理者	
氏名	住所	氏名	住所
木村 辞 達	青森市大字造道字浪打495	菅原 光 珀	上北郡三本木町大字三本木字稻生町16

県議会議員補欠選挙選挙長、同代理者住所氏名

選挙長		選挙長代理者	
氏名	住所	氏名	住所
山本 民 雄	上北郡七戸町字七戸291番地	横 克 巳	上北郡七戸町字七戸13番地

その一 県知事選挙

第1表 選挙人名簿確定人員等に関する調

郡市別	基本名簿			補充名簿			計 (29.10.17現在)			投票当日の有権者数		
	男	女	計	男	女	計	男	女	計	男	女	計
青森市	30,849	34,091	64,940	985	722	1,707	31,834	34,813	66,647	30,425	33,711	64,136
弘前市	16,632	19,952	36,584	358	339	697	16,990	20,291	37,281	16,716	20,061	36,777
八戸市	26,508	29,550	56,058	1,011	1,178	2,189	27,519	30,728	58,247	27,105	30,337	57,442
黒石市	9,511	10,366	19,877	567	638	1,205	10,078	11,004	21,082	9,764	10,679	20,443
五所川原市	8,625	9,237	17,862	395	481	876	9,020	9,718	18,738	8,800	9,486	18,286
東津軽郡	28,246	29,994	58,240	1,231	1,363	2,594	29,477	31,357	60,834	28,467	30,349	58,816
西津軽郡	25,673	26,834	52,507	1,134	1,275	2,409	26,807	28,109	54,916	25,721	27,033	52,754
中津軽郡	23,445	24,433	47,878	1,350	1,488	2,838	24,795	25,921	50,716	24,053	25,121	49,174
南津軽郡	33,080	34,834	67,914	1,945	2,407	4,352	35,025	37,241	72,266	33,709	35,858	69,567
北津軽郡	20,690	21,250	41,940	977	1,115	2,092	21,667	22,365	44,032	20,950	21,473	42,423
上北郡	47,656	49,789	97,445	1,782	1,914	3,696	49,438	51,703	101,141	48,046	50,309	98,355
下北郡	23,168	24,471	47,639	1,334	942	2,276	24,502	25,413	49,915	23,692	24,715	48,407
三戸郡	35,435	38,130	73,565	1,132	1,345	2,477	36,567	39,475	76,042	35,675	38,467	74,142
縣計	329,618	352,931	682,449	14,201	15,207	29,408	343,719	368,133	711,857	333,123	357,697	690,720

第2表 候補者の届出に関する調

立候補届出期間に届出した数			左記の期間中に死亡又は辞退した者の数	立候補届出締切現在における候補者の数	立候補届出締切日経過後に死亡又は辞退した者の数	補充立候補			差引合計
自ら届出した候補者の数	推薦届出による候補者の数	計				自ら届出した候補者の数	推薦届出による候補者の数	計	
—	5	5	—	5	—	—	—	—	5

第3表 知事候補者(当選人)氏名等に関する調

届出番号	当落	候補者氏名	性別	生年月日	職業	党派	新元別	住所	得票数
1		千葉伝藏	男	明23. 3. 2	会社重役	自由党	新	青森市大字大野字長島21番地	79,930
2		山内亮	〃	〃19.12. 2	農牧業	中立	〃	青森縣三戸郡上長苗代村大字根岸字洞18番地	94,891
3		間庭信一	〃	〃42. 8.23	ケイコ製薬株式会社専務取締役	立憲養正会	〃	埼玉縣熊谷市伊勢町402番地	4,536
4		米内山義一郎	〃	〃42.11. 4	団体役員	日本社会党	〃	青森縣上北郡浦野館村大字上野125番地	93,201
5	当選	津島文治	〃	〃31. 1.20	農業	無所属	前	青森市大字造道字浪打494番地	161,455

第4表 党派別得票数に関する調

区 分	自 由 党	日本社会党(左)	立憲養正会	無 所 属	合 計
男	79,930	93,201	4,536	256,346	434,013
女	—	—	—	—	—
計	79,930	93,201	4,536	256,346	434,013

註 無所属中に中立の届出による候補者の得票も含む

第5表 落選者に関する調

定 数	候 補 者 数	定数に対する 候補者の比率	落 選 者 数	落 選 者 の 内 訳		
				法才95条1項但書 の決定得票数に達 した者の数	法才95条但書の 法定得票数に達 しない者の数	左記のうち法才93条 才1項の得票数に達 しないもの数
1	5	5	4	—	4	1

第 6 表 青森県知事選挙立会演説会開催日程表(二五回)

開催市町村名	会 場	所 在 地	順序	選 挙 期 日 前	実施月日	演説開始時間	備 考
青 森 市	野 臨 中 学 校	青 森 市	1	17	10月19日	午後 1時	
小 湊 町	小 湊 小 学 校	東 郡 小 湊 町	2	17	〃	〃 6時30分	
野 辺 地 町	野 辺 地 中 学 校	上 北 郡 野 辺 地 町	3	16	10月20日	〃 1時	
七 戸 町	七 戸 小 学 校	〃 七 戸 町	4	16	〃	〃 6時30分	
大 三 沢 町	大 三 沢 才 一 中 学 校	〃 大 三 沢 町	5	15	10月21日	〃 1時	
三 本 木 町	三 本 木 小 学 校	〃 三 本 木 町	6	15	〃	〃 6時30分	
五 戸 町	五 戸 小 学 校	三 戸 郡 五 戸 町	7	14	10月22日	〃	
三 戸 町	三 戸 小 学 校	〃 三 戸 町	8	13	10月23日	〃	
八 戸 市	八 戸 小 学 校	八 戸 市	9	12	10月24日	〃 1時	
八 戸 市	湊 小 学 校	八 戸 市	10	12	〃	〃 6時30分	
大 畑 町	大 畑 小 学 校	下 北 郡 大 畑 町	11	11	10月25日	〃 1時	
田 名 部 町	才 二 田 名 部 小 学 校	〃 田 名 部 町	12	11	〃	〃 6時30分	
大 湊 町	大 湊 小 学 校	〃 大 湊 町	13	10	10月26日	〃 1時	
浪 岡 町	浪 岡 中 学 校	南 郡 浪 岡 町	14	9	10月27日	〃	
黒 石 市	黒 石 公 民 館	黒 石 市	15	9	〃	〃 6時30分	
弘 前 市	時 敏 小 学 校	弘 前 市	16	8	10月28日	〃 1時	
大 浦 村	津 軽 中 学 校	中 郡 大 浦 村	17	8	〃	〃 6時30分	
大 鰯 町	大 鰯 温 泉 会 館	南 郡 大 鰯 町	18	7	10月29日	〃	
板 柳 町	板 柳 小 学 校	北 郡 板 柳 町	19	6	10月30日	〃 1時	
五 所 川 原 市	五 所 川 原 小 学 校	五 所 川 原 市	20	6	〃	〃 6時30分	
金 木 町	金 木 町 公 会 堂	北 郡 金 木 町	21	5	10月31日	〃	
木 造 町	向 陽 小 学 校	西 郡 木 造 町	22	4	11月 1日	〃 1時	
鯨ヶ沢町	西 海 小 学 校	〃 鯨ヶ沢町	23	4	〃	〃 6時30分	
弘 前 市	才 一 大 成 小 学 校	弘 前 市	24	3	11月 2日	〃	
青 森 市	古 川 小 学 校	青 森 市	25	2	11月 3日	〃	

第7表 青森県知事選挙立会演説会開催状況調

日 時	演 説 会 場	聴 衆 人 員	順 序	候 補 者 氏 名	日 時	演 説 会 場	聴 衆 人 員	順 序	候 補 者 氏 名
10月19日 午後1時	青森市 野脇中学校	900人	1 2 3 4 5	米内山 義一郎 千葉 庭 信 間山 葉 文 津島 葉 文	10月25日 午後6時30分	田名部町 才二田名部 小学校	800人	1 2 3 4 5	山内 亮一郎 米津 義文 間山 庭 信 千葉 葉 文
10月19日 午後6時30分	小湊町 小湊小学校	1,200人	1 2 3 4 5	津山 文治 米内 亮一郎 千葉 庭 信 間山 葉 文	10月26日 午後1時	大湊町 大湊小学校	410人	1 2 3 4 5	山内 亮一郎 米津 義文 間山 庭 信 千葉 葉 文
10月20日 午後1時	野辺地町 野辺地中学校	800人	1 2 3 4 5	津米 文治 千山 亮一郎 間山 庭 信 葉内 葉 文	10月27日 午後1時	浪岡町 浪岡中学校	600人	1 2 3 4 5	山内 亮一郎 間山 庭 信 千津 葉 文 米内 葉 文
10月20日 午後6時30分	七戸町 七戸小学校	1,400人	1 2 3 4 5	米内山 義一郎 千葉 庭 信 間山 葉 文 津島 葉 文	10月27日 午後6時30分	黒石市 黒石公民館	1,200人	1 2 3 4 5	米内山 義一郎 千葉 庭 信 間山 葉 文 津島 葉 文
10月21日 午後1時	大三沢町 大三沢 才一中学校	600人	1 2 3 4 5	間山 庭 信 千山 亮一郎 米津 義文 津島 葉 文	10月28日 午後1時	弘前市 時敏小学校	1,000人	1 2 3 4 5	間山 庭 信 千山 亮一郎 米津 義文 津島 葉 文
10月21日 午後6時30分	三本木町 三本木小学校	1,500人	1 2 3 4 5	山内 亮一郎 千葉 庭 信 米津 義文 間山 葉 文	10月28日 午後6時30分	大浦村 津軽中学校	700人	1 2 3 4 5	間山 庭 信 米内 亮一郎 千津 義文 津島 葉 文
10月22日 午後6時30分	五戸町 五戸小学校	1,200人	1 2 3 4 5	米内山 義一郎 千葉 庭 信 間山 葉 文 津島 葉 文	10月29日 午後6時30分	大鰐町 大鰐温泉会館	600人	1 2 3 4 5	津山 文治 千山 亮一郎 間山 庭 信 米内 葉 文
10月23日 午後6時30分	三戸町 三戸小学校	1,300人	1 2 3 4 5	米内山 義一郎 津島 庭 信 千山 葉 文 間山 葉 文	10月30日 午後1時	板柳町 板柳小学校	900人	1 2 3 4 5	山内 亮一郎 米津 義文 間山 庭 信 千葉 葉 文
10月24日 午後1時	八戸市 八戸小学校	1,500人	1 2 3 4 5	間山 庭 信 千津 亮一郎 米津 義文 山内 葉 文	10月30日 午後6時30分	五所川原市 五所川原 小学校	1,800人	1 2 3 4 5	千内 庭 信 米津 亮一郎 間山 葉 文 津山 葉 文
10月24日 午後6時30分	八戸市 湊小学校	1,800人	1 2 3 4 5	津山 文治 千内 亮一郎 間山 庭 信 米内 葉 文	10月31日 午後6時30分	金木町 金木町公会堂	700人	1 2 3 4 5	米内山 義一郎 間山 庭 信 津千 葉 文 米津 葉 文
10月25日 午後1時	大畑町 大畑小学校	900人	1 2 3 4 5	千山 庭 信 間山 亮一郎 米津 義文 津島 葉 文	11月1日 午後1時	木造町 向陽小学校	900人	1 2 3 4 5	津山 文治 米内 亮一郎 間山 庭 信 千津 葉 文

青森県知事選挙立会演説会開催状況調(続)

日 時	演説会場	聴衆人員	順序	候補者氏名	日 時	演説会場	聴衆人員	順序	候補者氏名
11月1日 午後 6時30分	鱸ヶ沢町 西海小学校	1,200人	1 2 3 4 5	間千津山 庭葉内 信文義 一藏治郎亮	11月3日 午後 6時30分	青森市 古川小学校	1,200人	1 2 3 4 5	米内山 間山津千 庭内島葉 義信文 一郎亮治藏
11月2日 午後 6時30分	弘前市 才一大成小学校	800人	1 2 3 4 5	間山内 庭内山葉 信文義 一藏治郎亮					

第8表 個人演説会開催回数調

候補者氏名	市町村名	回数	候補者氏名	市町村名	回数	候補者氏名	市町村名	回数
千 葉 伝 藏	青 森 市	17	千 葉 伝 藏	田 舎 館 村	1	山 内 亮	柏 木 町	1
〃	八 戸 市	3	〃	中 里 町	1	〃	尾 上 町	1
〃	小 湊 町	1	〃	内 湯 村	1	〃	板 柳 町	1
〃	蟹 田 町	2	〃	横 浜 村	1	〃	中 里 村	2
〃	荒 川 村	1	〃	川 内 町	1	〃	鶴 田 町	1
〃	高 田 村	1	〃	脇 野 沢 村	1	〃	野 辺 地 町	1
〃	新 城 村	2	〃	〃	〃	〃	七 戸 町	1
〃	奥 内 村	1	山 内 亮	青 森 市	2	〃	大 三 沢 町	1
〃	後 湯 村	1	〃	八 戸 市	6	〃	四 和 村	1
〃	蓬 田 村	3	〃	黒 石 市	1	〃	三 戸 町	2
〃	横 内 村	1	〃	小 湊 町	2	〃	田 子 町	2
〃	東 岳 村	1	〃	蟹 田 町	1	〃	階 上 村	1
〃	野 内 村	3	〃	高 田 村	1	〃	上 長 苗 代 村	1
〃	東 平 内 村	1	〃	平 館 村	1	〃	名 久 井 村	1
〃	大 戸 瀬 村	1	〃	今 別 村	1	〃	是 川 村	1
〃	裾 野 村	1	〃	横 内 村	1	〃	大 館 村	1
〃	藤 崎 町	1	〃	鱸 ヶ 沢 村	1	〃	倉 石 村	1
〃	石 川 町	1	〃	木 造 町	1	〃	戸 来 村	1
〃	尾 上 町	1	〃	深 浦 町	1	〃	〃	〃
〃	大 光 寺 町	1	〃	柴 田 村	1	間 庭 信 一	青 森 市	17
〃	野 沢 村	1	〃	稻 垣 村	1	〃	黒 石 市	1
〃	常 盤 村	1	〃	車 力 村	1	〃	筒 井 町	1

個人演說会開催回数調 (続)

候補者氏名	市町村名	回数	候補者氏名	市町村名	回数	候補者氏名	市町村名	回数
間庭 信一	横内村	2	米内山 義一郎	藤崎町	1	津島 文治	柴田村	1
〃	奥内村	2	〃	石川町	1	〃	稻垣村	1
〃	原別村	1	〃	尾上町	1	〃	草力村	2
〃	西目屋村	1	〃	常盤村	1	〃	藤崎町	1
〃	常盤村	1	〃	碓ヶ関村	1	〃	柏木町	1
〃	光田寺村	1	〃	鶴田町	1	〃	浪岡町	1
〃	碓ヶ関村	1	〃	内湯村	1	〃	野沢村	1
〃	鶴田町	1	〃	七戸町	1	〃	常盤村	1
			〃	田名部町	1	〃	碓ヶ関村	1
米内山 義一郎	青森市	4	〃	川内町	1	〃	板柳町	1
〃	八戸市	4	〃	大間町	1	〃	中里町	1
〃	黒石市	2	〃	五戸町	1	〃	鶴田町	1
〃	蟹田町	1	〃	田子町	1	〃	七和村	1
〃	筒井町	1	〃	大館村	1	〃	武田村	1
〃	新城村	1	〃	階上村	1	〃	内湯村	1
〃	奥内村	1	〃	上長苗代村	1	〃	小泊村	1
〃	後湯村	1	〃	島守村	1	〃	野辺地町	1
〃	今別村	1	〃	倉石村	1	〃	七戸町	1
〃	三厩村	1				〃	六戸村	1
〃	横内村	1	津島 文治	青森市	1	〃	田名部町	1
〃	原別村	1	〃	八戸市	3	〃	川内町	1
〃	野内村	1	〃	五所川原市	1	〃	大畑町	1
〃	東平内村	1	〃	蟹田町	1	〃	大間町	1
〃	鳴沢村	1	〃	後湯村	1	〃	脇野沢村	1
〃	越水村	1	〃	蓬田村	1	〃	五戸町	1
〃	清水村	1	〃	平館村	1	〃	田子町	1
〃	和徳村	1	〃	今別村	1	〃	北川村	1
〃	豊田村	1	〃	三厩村	1	〃	名久井村	1
〃	堀越村	1	〃	深浦町	1			
〃	大浦村	1	〃	大戸瀬村	1			

第9表 投票調 (県計)

区 分	投票当日の有権者数			投票者数			棄権者数			投票率(100.00%)		
	男	女	計	男	女	計	男	女	計	男	女	計
青森市	30,425	33,711	64,136	23,306	22,989	46,295	7,119	10,722	17,841	76.60	68.19	72.18
弘前市	16,716	20,061	36,777	11,060	10,481	21,541	5,656	9,580	15,236	66.16	52.25	58.57
八戸市	27,105	30,337	57,442	17,843	16,922	34,765	9,262	13,415	22,677	65.83	55.78	60.52
黒石市	9,764	10,679	20,443	6,488	4,857	11,345	3,276	5,822	9,098	66.48	45.48	55.50
五所川原市	8,800	9,486	18,286	7,000	5,992	12,992	1,800	3,494	5,294	79.55	63.17	71.05
東津軽郡	28,467	30,349	58,816	20,412	17,800	38,212	8,055	12,549	20,604	71.70	58.65	64.97
西津軽郡	25,721	27,033	52,754	19,686	16,458	36,144	6,035	10,575	16,610	76.54	66.88	68.51
中津軽郡	24,053	25,121	49,174	17,342	13,676	31,018	6,711	11,445	18,156	72.10	54.44	63.08
南津軽郡	33,709	35,858	69,567	24,939	19,633	44,572	8,770	16,225	24,995	73.98	54.75	64.07
北津軽郡	20,950	21,473	42,423	17,013	13,714	30,727	3,937	7,759	11,696	81.20	63.87	72.43
上北郡	48,046	50,309	98,355	30,643	24,052	54,695	17,403	26,257	43,660	63.78	47.80	55.61
下北郡	23,692	24,714	48,406	15,186	12,409	27,595	8,506	12,305	20,811	64.21	50.21	57.01
三戸郡	35,675	38,467	74,142	25,739	21,850	47,589	9,936	16,617	26,553	72.15	56.80	64.19
市計	92,810	104,274	197,084	65,697	61,241	126,938	27,113	43,033	70,146	70.80	58.73	64.40
郡計	240,313	253,325	493,638	170,961	139,692	310,653	69,352	113,733	183,085	71.14	55.10	62.91
縣計	333,123	357,599	690,722	236,658	200,833	437,490	96,466	156,766	253,229	71.04	56.16	63.34

第10表 開票調 (県計)

区 分	投票総数	内 訳		無効投票率	備 考
		有効投票数	無効投票数		
青森市	46,295	46,144	151	0.003	
弘前市	21,539	21,460	79	0.003	持帰り2票
八戸市	34,759	34,494	265	0.007	〃 6票
黒石市	11,345	11,271	74	0.006	
五所川原市	12,992	12,881	111	0.008	
計	126,938	126,250	688	0.005	
東津軽郡	38,207	37,928	279	0.007	持帰り5票
西津軽郡	36,144	35,851	293	0.008	
中津軽郡	31,015	30,662	353	0.011	持帰り3票
南津軽郡	44,574	44,082	492	0.011	投票者数より2票増加 常盤村で到着番号札投入
北津軽郡	30,724	30,542	182	0.005	持帰り2票 不受理1票

開 票 調 (県計) (続)

区 分	投票総数	内 訳		無効投票率	備 考
		有効投票数	無効投票数		
上 北 郡	54,694	54,059	635	0.011	持帰り1票
下 北 郡	27,595	27,378	217	0.007	〃 1票
三 戸 郡	47,588	47,261	327	0.006	〃 1票
計	310,541	307,765	2,716	0.008	
合 計	437,471	434,013	3,458	0.007	持帰り19票 不受理1票

第11表 候補者得票数調 (県計)

区 分	千葉 伝藏	山 内 亮	間 庭 信一	米内山義一郎	津 島 文治	計
青 森 市	19,634	1,445	588	9,053	15,424	46,144
弘 前 市	3,393	2,159	329	4,706	10,873	21,460
八 戸 市	5,313	18,489	252	7,436	3,004	34,494
黒 石 市	1,526	1,645	386	2,450	5,264	11,271
五所川原市	633	1,533	43	1,130	9,542	12,881
計	30,499	25,271	1,598	24,775	44,107	126,250
東 津 軽 郡	16,240	3,177	338	7,023	11,150	37,928
西 津 軽 郡	4,211	4,192	328	5,551	21,569	35,851
中 津 軽 郡	5,642	3,650	341	5,045	15,984	30,662
南 津 軽 郡	10,403	5,278	820	6,986	20,595	44,082
北 津 軽 郡	2,786	1,767	107	2,458	23,424	30,542
上 北 郡	3,166	15,230	283	28,195	7,185	54,059
下 北 郡	4,945	2,562	450	7,507	11,914	27,378
三 戸 郡	2,038	33,764	271	5,661	5,527	47,261
計	49,431	69,920	2,938	68,426	117,348	307,763
合 計	79,930	94,891	4,536	93,201	161,455	434,013

第12表 無効投票調査 (原計)

区	分	規紙の 成用いも	候補者の 氏名を載 したの	候補者の 氏名を載 したの	候補者の 氏名を載 したの	二人の 候補者 の氏名 を載した の	以候の 氏名を載 したの	被選の 候補者 の氏名 を載した の	権候氏 の氏名 を載した の	候補者 の氏名 を載した の	候補者 の氏名 を載した の	候補者 の氏名 を載した の	議員の 氏名を載 したの	又の 氏名を載 したの	は職者 の氏名を載 したの	白紙 投票	単 事載 したの	雑 記載 したの	単 号を載 したの	記 号を載 したの	合計
青森市		1	17	—	1	—	6	2	33	—	37	33	21	151							
弘前市		—	7	—	3	—	2	—	8	—	22	32	5	79							
八戸市		4	36	—	1	—	23	3	76	—	45	43	34	265							
黒石市		—	12	—	1	—	3	—	17	—	12	16	13	74							
五所川原市		—	50	—	—	—	5	—	9	—	12	7	28	111							
東津軽郡		6	47	—	6	—	8	—	65	—	42	69	36	279							
西津軽郡		6	59	—	2	—	17	—	98	—	42	44	25	293							
中津軽郡		4	83	—	1	—	6	14	92	7	42	81	23	353							
南津軽郡		11	132	—	—	—	17	1	101	4	45	123	58	492							
北津軽郡		3	39	—	1	—	8	—	66	—	26	29	10	182							
上北郡		18	111	—	1	—	16	—	192	—	72	177	48	635							
下北郡		10	29	—	7	—	9	1	61	4	38	39	19	217							
三戸郡		7	53	—	6	—	13	3	132	2	42	52	19	327							
市計		5	122	—	6	—	39	5	143	—	128	131	101	680							
郡計		65	553	—	24	—	94	19	807	15	349	614	238	2,778							
縣計		70	675	—	30	—	133	24	950	15	477	745	339	3,458							

第13表 投票調

市町村別	投票当日の有権者数			投票者数			棄権者数			投票率		
	男	女	計	男	女	計	男	女	計	男	女	計
青森市	30,425	33,711	64,136	23,306	22,989	46,295	7,119	10,722	17,841	76.60	68.19	72.18
弘前市	16,716	20,061	36,777	11,060	10,481	21,541	5,656	9,580	15,236	66.16	52.25	58.57
八戸市	27,105	30,337	57,442	17,843	16,922	34,765	9,262	13,415	22,677	65.83	55.78	60.52
黒石市	9,764	10,679	20,443	6,488	4,857	11,345	3,276	5,822	9,098	66.48	45.48	55.50
五所川原市	8,800	9,486	18,286	7,000	5,992	12,992	1,800	3,494	5,294	79.55	63.17	71.05
東津軽郡	28,467	30,349	58,816	20,412	17,800	38,212	8,055	12,549	20,604	71.70	58.65	64.97
小湊町	2,343	2,576	4,919	1,596	1,554	3,150	747	1,022	1,769	68.12	60.33	64.04
蟹田町	1,994	2,093	4,087	1,330	1,103	2,433	664	990	1,654	66.70	52.69	59.53
荒川村	1,310	1,433	2,743	1,215	1,161	2,376	95	272	367	92.75	81.02	86.62
高田村	638	670	1,308	513	463	976	125	207	332	80.41	69.10	74.62
新城村	2,185	2,082	4,267	1,557	1,236	2,793	628	846	1,474	71.26	59.37	65.46
奥内村	1,763	1,840	3,603	1,299	1,256	2,555	464	584	1,048	73.68	68.26	70.91
後潟村	1,196	1,238	2,434	818	574	1,392	378	664	1,042	68.39	46.37	57.19
蓬田村	1,468	1,502	2,970	1,099	913	2,012	369	589	958	74.80	60.79	67.74
平館村	1,650	1,656	3,306	1,116	895	2,011	534	761	1,295	67.64	54.05	60.83
一本木村	772	772	1,544	407	434	841	365	338	703	52.72	56.22	54.47
今別村	1,184	1,257	2,441	781	602	1,383	403	655	1,058	65.96	47.89	56.66
三厩村	1,224	1,366	2,590	897	808	1,705	327	558	885	73.28	59.15	65.83
横内村	954	1,042	1,996	766	768	1,534	188	274	462	80.29	73.70	76.85
筒井町	1,709	1,919	3,628	1,259	1,066	2,325	450	853	1,303	73.67	55.55	64.08
浜館村	1,720	1,780	3,500	1,267	920	2,187	453	860	1,313	73.66	51.69	62.49
原別村	1,017	1,086	2,103	788	575	1,363	229	511	740	77.48	52.95	64.81
東岳村	859	853	1,712	551	383	934	308	470	778	64.14	44.90	54.56
野内村	2,186	2,910	5,096	1,480	1,566	3,046	706	1,344	2,050	67.70	53.81	59.77
西平内村	1,110	1,127	2,237	790	715	1,505	320	412	732	71.17	63.44	67.28
東平内村	1,185	1,147	2,332	883	808	1,691	302	339	641	74.51	70.44	72.51

投 票 調 査 (続)

市 町 村 別	投票当日の有権者数			投票者数			棄権者数			投票率		
	男	女	計	男	女	計	男	女	計	男	女	計
西 津 軽 郡	25,721	27,033	52,754	19,686	16,458	36,144	6,035	10,675	16,610	76.64	60.88	68.61
鯨ヶ沢 町	1,515	1,688	3,203	1,135	1,137	2,272	380	551	931	74.92	67.36	70.93
木 造 町	1,490	1,725	3,215	1,212	1,217	2,429	278	508	786	81.34	70.55	75.55
深 浦 町	1,843	1,905	3,748	1,385	1,276	2,661	458	629	1,087	75.15	66.98	71.00
赤 石 村	1,432	1,519	2,951	919	696	1,615	513	823	1,336	64.18	45.82	54.73
大 戸 瀬 村	1,627	1,686	3,313	1,181	1,077	2,258	446	609	1,055	72.59	63.88	68.16
岩 崎 村	1,369	1,538	2,907	1,024	1,213	2,237	345	325	670	74.80	78.87	76.95
中 村	970	968	1,938	694	564	1,258	276	404	680	71.55	58.26	64.91
舞 戸 村	872	972	1,844	612	617	1,229	260	355	615	70.18	63.48	66.65
鳴 沢 村	1,089	1,104	2,193	772	637	1,409	317	467	784	70.89	57.70	64.25
森 田 村	1,710	1,748	3,458	1,332	983	2,315	378	765	1,143	77.89	56.24	66.95
越 水 村	1,052	1,089	2,141	831	518	1,349	221	571	792	78.99	47.57	63.01
柴 田 村	880	927	1,807	777	677	1,454	103	250	353	88.30	73.03	80.46
水 元 村	1,374	1,410	2,784	1,153	964	2,117	221	446	667	83.92	68.37	76.04
柏 村	1,336	1,433	2,769	969	738	1,707	367	695	1,062	72.53	51.50	61.65
川 除 村	753	762	1,515	558	361	919	195	401	596	74.10	47.38	60.66
出 精 村	1,310	1,346	2,656	1,002	570	1,572	308	776	1,084	76.49	42.35	59.19
稲 垣 村	1,853	1,907	3,760	1,509	1,113	2,622	344	794	1,138	81.44	58.36	69.73
館 岡 村	1,087	1,135	2,222	865	698	1,563	222	437	659	79.58	61.50	70.34
車 力 村	1,801	1,778	3,579	1,498	1,127	2,625	303	651	954	83.18	63.39	73.34
十 三 村	358	393	751	258	275	533	100	118	218	72.07	69.97	70.97

投 票 調 (続)

市 町 村 別	投票当日の有権者数			投 票 者 数			棄 権 者 数			投 票 率		
	男	女	計	男	女	計	男	女	計	男	女	計
中 津 軽 郡	24,053	25,121	49,174	17,342	13,676	31,018	6,711	11,445	18,166	72.10	54.44	63.08
清 水 村	1,657	1,730	3,387	1,035	678	1,713	622	1,052	1,674	62.46	39.19	50.58
和 徳 村	1,443	1,557	3,000	1,133	983	2,116	310	574	884	78.52	63.13	70.53
豊 田 村	1,601	1,697	3,298	1,218	1,104	2,322	383	593	976	76.08	65.06	70.41
堀 越 村	1,548	1,686	3,234	1,204	1,072	2,276	344	614	958	77.78	63.58	70.38
千 年 村	1,817	1,946	3,763	1,606	1,492	3,098	211	454	665	88.39	76.67	82.33
胸 越 村	1,342	1,382	2,724	997	729	1,726	345	653	998	74.29	52.75	63.36
岩 木 村	1,526	1,585	3,111	839	513	1,352	687	1,072	1,759	54.98	32.37	43.46
相 馬 村	1,475	1,495	2,970	1,093	801	1,894	382	694	1,076	74.10	53.58	63.77
東 目 屋 村	1,185	1,265	2,450	972	844	1,816	213	421	634	82.03	66.72	74.12
西 目 屋 村	1,172	1,174	2,346	723	639	1,362	449	535	984	61.69	54.43	58.06
藤 代 村	1,854	2,040	3,894	1,334	1,200	2,534	520	840	1,360	71.95	58.82	65.07
新 和 村	1,982	1,997	3,979	1,411	948	2,359	571	1,049	1,620	71.19	47.47	59.29
大 浦 村	1,163	1,168	2,331	828	690	1,518	335	478	813	71.20	59.08	65.12
船 沢 村	1,221	1,287	2,508	858	670	1,528	363	617	980	70.27	52.06	60.93
高 杉 村	1,337	1,382	2,719	894	615	1,509	443	767	1,210	66.87	44.50	55.50
裾 野 村	1,730	1,730	3,460	1,197	698	1,895	533	1,032	1,565	69.19	40.35	54.77

投 票 調 (続)

市町村別	投票当日の有権者数			投票者数			棄権者数			投票率		
	男	女	計	男	女	計	男	女	計	男	女	計
南津軽郡	33,709	35,858	69,567	24,939	19,633	44,572	8,770	16,225	24,995	73.98	54.75	64.07
藤崎町	2,019	2,270	4,289	1,526	1,311	2,837	493	959	1,452	75.58	57.75	66.15
石川町	2,359	2,448	4,807	1,817	1,635	3,452	542	813	1,355	77.02	66.79	71.81
大鰐町	4,799	5,439	10,238	3,241	2,813	6,054	1,558	2,626	4,184	67.53	51.72	59.13
柏木町	1,549	1,654	3,203	1,096	947	2,043	453	707	1,160	70.76	57.26	63.78
尾上町	2,350	2,533	4,883	1,965	1,618	3,583	385	915	1,300	83.62	63.88	73.38
浪岡町	1,488	1,585	3,073	1,028	756	1,784	460	829	1,289	69.09	47.70	58.05
大光寺町	1,668	1,727	3,395	1,230	969	2,199	438	758	1,196	73.74	56.11	64.77
女鹿沢村	992	1,066	2,058	760	595	1,355	232	471	703	76.61	55.82	65.84
野沢村	1,156	1,182	2,338	856	537	1,393	300	645	945	74.05	45.43	59.58
大杉村	912	990	1,902	725	578	1,303	187	412	599	79.50	58.38	68.51
五郷村	1,425	1,480	2,905	1,090	835	1,925	335	645	980	76.49	56.42	66.27
十二里村	1,135	1,151	2,286	899	697	1,596	236	454	690	79.21	60.56	69.82
常盤村	1,800	1,902	3,702	1,325	849	2,174	475	1,053	1,528	73.61	44.64	58.73
光田寺村	1,253	1,274	2,527	950	687	1,637	303	587	890	75.82	53.92	64.78
畑岡村	945	974	1,919	685	418	1,103	260	556	816	72.49	42.92	57.48
田舎館村	1,653	1,800	3,453	1,367	1,206	2,573	286	594	880	82.70	67.00	74.51
猿賀村	1,426	1,523	2,949	993	676	1,669	433	847	1,280	69.64	44.39	56.60
竹館村	1,687	1,623	3,310	1,146	821	1,967	541	807	1,348	67.93	50.43	59.34
町居村	503	561	1,064	374	261	635	129	300	429	74.35	46.52	59.68
尾崎村	1,232	1,244	2,476	819	511	1,330	413	733	1,146	66.48	41.08	53.72
碓ヶ関村	1,358	1,427	2,785	1,047	913	1,960	311	514	825	77.10	63.98	70.38

投 票 調 査 (続)

市 町 村 別	投票当日の有権者数			投 票 者 数			棄 権 者 数			投 票 率		
	男	女	計	男	女	計	男	女	計	男	女	計
北 津 軽 郡	20,950	21,473	42,423	17,013	13,714	30,727	3,937	7,759	11,696	81.20	63.87	72.43
板 柳 町	2,262	2,483	4,745	1,839	1,676	3,515	423	807	1,230	81.30	67.50	74.08
金 木 町	2,126	2,206	4,332	1,877	1,867	3,744	249	339	588	88.29	84.63	86.43
中 里 町	1,402	1,460	2,862	1,255	1,133	2,388	147	327	474	89.51	77.60	83.44
鶴 田 町	2,137	2,286	4,423	1,630	1,220	2,850	507	1,066	1,573	76.28	53.37	64.44
小 阿 弥 村	1,199	1,193	2,392	898	520	1,418	301	673	974	74.90	43.59	59.28
梅 沢 村	1,168	1,078	2,246	829	403	1,232	339	675	1,014	70.98	37.38	54.85
沿 川 村	888	914	1,802	726	542	1,268	162	372	534	81.76	59.30	70.37
六 郷 村	983	1,022	2,005	772	541	1,313	211	481	692	78.54	52.94	65.49
七 和 村	1,246	1,267	2,513	1,011	708	1,719	235	559	794	81.14	55.88	68.40
嘉 瀬 村	1,569	1,639	3,208	1,302	988	2,290	267	651	918	82.98	20.28	71.38
喜 良 市 村	823	814	1,637	755	683	1,438	68	131	199	91.74	83.91	87.84
武 田 村	1,164	1,136	2,300	1,028	842	1,870	136	294	430	88.32	74.12	81.30
内 湯 村	1,443	1,426	2,869	1,253	1,077	2,330	190	349	539	86.83	75.53	81.21
相 内 村	575	580	1,155	507	467	974	68	113	181	88.17	80.52	84.33
脇 元 村	476	450	926	290	340	630	186	110	296	60.92	75.56	68.03
小 泊 村	1,489	1,519	3,008	1,041	707	1,748	448	812	1,260	69.91	46.54	58.11

投 票 調 査 (続)

市町村別	投票当日の有権者数			投票者数			棄権者数			投票率		
	男	女	計	男	女	計	男	女	計	男	女	計
上北郡	48,046	50,309	98,355	30,643	24,052	54,695	17,403	26,257	43,660	63.78	47.80	55.61
野辺地町	4,125	4,490	8,615	2,319	2,045	4,364	1,806	2,445	4,251	56.22	45.55	50.66
七戸町	3,402	3,838	7,240	2,230	1,885	4,115	1,172	1,953	3,125	65.55	49.11	56.84
三本木町	5,223	5,696	10,919	3,713	3,258	6,971	1,510	2,438	3,948	71.09	57.20	63.84
百石町	2,260	2,407	4,667	1,158	821	1,979	1,102	1,586	2,688	51.24	34.11	42.40
大三沢町	7,691	7,941	15,632	3,798	2,835	6,633	3,893	5,106	8,999	49.38	35.70	42.43
横浜村	1,781	1,841	3,622	1,074	845	1,919	707	996	1,703	60.30	45.90	52.98
天間林村	3,634	3,703	7,337	2,692	2,196	4,888	942	1,507	2,449	74.03	59.30	66.62
甲地村	3,048	3,047	6,095	1,834	1,050	2,884	1,214	1,997	3,211	60.17	34.46	47.32
浦野館村	2,573	2,656	5,229	2,080	1,978	4,058	493	678	1,171	80.84	74.47	77.61
大深内村	2,132	2,235	4,367	1,516	1,103	2,619	616	1,132	1,748	71.11	49.35	59.97
十和田村	2,640	2,695	5,335	1,689	1,266	2,955	951	1,429	2,380	63.98	46.98	55.39
藤坂村	1,184	1,240	2,424	865	748	1,613	319	492	811	73.06	60.24	66.50
四和村	1,269	1,322	2,591	949	760	1,709	320	562	882	74.78	57.49	65.96
六戸村	2,501	2,571	5,072	1,813	1,299	3,112	638	1,272	1,960	72.49	50.53	61.36
下田村	1,777	1,819	3,596	1,190	775	1,965	587	1,044	1,631	66.61	42.61	54.64
六ヶ所村	2,806	2,808	5,614	1,723	1,188	2,911	1,083	1,620	2,703	61.40	42.31	51.85
下北郡	23,692	24,714	48,406	15,186	12,409	27,595	8,506	12,305	20,811	64.10	50.21	57.01
田名部町	5,541	5,857	11,398	3,238	2,557	5,795	2,303	3,300	5,603	58.44	43.66	50.84
川内町	2,436	2,666	5,102	1,649	1,379	3,028	787	1,287	2,074	67.69	51.73	59.35
大湊町	3,798	3,974	7,772	2,244	1,852	4,096	1,554	2,122	3,676	59.08	46.60	52.70
大畑町	3,338	3,632	6,970	2,275	2,067	4,342	1,063	1,565	2,628	68.15	56.91	62.30
大間町	1,878	1,879	3,757	1,193	904	2,097	635	975	1,660	63.53	48.11	55.82
東通村	2,870	2,836	5,706	1,859	1,412	3,271	1,011	1,424	2,435	64.77	49.79	57.33
風間浦村	1,274	1,320	2,594	920	590	1,510	354	730	1,084	72.21	44.70	58.21
佐井村	1,404	1,395	2,799	986	870	1,856	418	525	943	70.23	62.37	66.31
脇野沢村	1,153	1,155	2,308	822	778	1,600	331	377	708	71.29	67.36	69.37

投 票 調 査 (続)

市 町 村 別	投票当日の有権者数			投票者数			棄権者数			投票率		
	男	女	計	男	女	計	男	女	計	男	女	計
三 戸 郡	35,675	38,467	74,142	25,739	21,850	47,589	9,936	16,617	26,593	72.15	56.80	64.19
三 戸 町	2,054	2,414	4,468	1,286	1,168	2,454	768	1,246	2,014	62.61	48.38	54.92
五 戸 町	2,646	3,025	5,671	1,983	1,887	3,870	663	1,138	1,801	74.94	62.38	68.24
田 子 町	1,783	1,805	3,588	1,068	807	1,875	715	998	1,713	59.90	44.71	52.26
是 川 村	736	758	1,494	598	486	1,084	138	272	470	81.25	64.12	72.56
大 館 村	1,424	1,494	2,918	1,065	916	1,981	359	578	937	74.79	61.31	67.89
階 上 村	2,528	2,594	5,122	1,801	1,644	3,445	727	950	1,677	71.24	63.38	67.26
館 村	1,158	1,246	2,404	925	846	1,771	233	400	633	79.88	67.90	73.67
上長苗代村	1,842	1,793	3,635	1,519	1,371	2,890	323	422	745	82.46	76.46	79.50
北 川 村	1,392	1,555	2,947	995	831	1,826	397	724	1,121	71.48	53.44	61.96
地 引 村	847	918	1,765	571	419	990	276	499	775	67.41	45.64	56.09
島 守 村	1,212	1,277	2,489	853	643	1,506	349	634	983	71.20	50.35	60.51
名 久 井 村	2,008	2,117	4,125	1,347	1,148	2,495	661	969	1,630	67.08	54.23	60.48
田 部 村	717	810	1,527	574	462	1,036	143	348	491	80.06	57.04	67.85
中 沢 村	1,281	1,420	2,701	897	713	1,610	384	707	1,091	70.02	50.21	59.61
留 崎 村	815	977	1,792	619	623	1,242	196	354	550	75.95	63.77	69.31
斗 川 村	860	911	1,771	624	467	1,091	236	444	680	72.56	51.26	61.60
猿 辺 村	778	814	1,592	583	523	1,106	195	291	486	74.94	64.25	69.47
上 郷 村	1,235	1,224	2,459	941	735	1,676	294	489	783	76.19	60.05	68.16
向 村	977	1,068	2,045	668	511	1,179	309	557	866	68.37	47.85	57.65
平 良 崎 村	1,073	1,230	2,303	779	694	1,473	294	536	830	72.60	56.42	63.96
川 内 村	1,521	1,563	3,084	1,120	754	1,874	401	809	1,210	73.64	48.24	60.77
市 川 村	1,919	2,408	4,327	1,088	853	1,941	831	1,555	2,386	56.70	35.42	44.86
倉 石 村	1,285	1,325	2,610	1,051	849	1,900	234	476	710	81.79	64.08	72.80
戸 来 村	1,201	1,237	2,438	1,003	1,003	2,006	198	234	432	83.51	81.08	82.28
野 沢 村	696	717	1,413	462	373	835	234	344	578	66.38	52.02	59.09
浅 田 村	648	694	1,342	509	413	922	139	281	420	78.55	59.51	68.70
豊 崎 村	1,039	1,073	2,112	800	711	1,511	239	362	601	77.00	66.26	71.54

第14表 開 票 調

区 分	投票総数	内 訳		無効投票率	備 考
		有効投票数	無効投票数		
青森市計	46,295	46,144	151	0.0032	
才1開票所	14,603	14,571	32	0.0022	
才2開票所	15,941	15,888	53	0.0033	
才3開票所	15,751	15,685	66	0.0042	
弘前市計	21,539	21,460	79	0.003	持帰D2
才1開票所	6,526	6,505	21	0.003	// 1
才2開票所	7,173	7,144	29	0.004	// 1
才3開票所	7,840	7,811	29	0.003	
八戸市計	34,759	34,494	265	0.007	持帰D6
才1開票所	11,694	11,624	70	0.005	
才2開票所	12,032	11,957	75	0.005	// 4
才3開票所	11,033	10,913	120	0.010	// 2
黒石市計	11,345	11,271	74	0.006	
才1開票所	2,547	2,528	19	0.007	
才2開票所	1,225	1,220	5	0.004	
才3開票所	3,695	3,683	12	0.003	
才4開票所	1,487	1,467	20	0.013	
才5開票所	2,391	2,373	18	0.007	
五所川原市計	12,992	12,881	111	0.008	

開 票 調 (統)

区 分	投票総数	内 訳		無効投票率	備 考
		有効投票数	無効投票数		
縣 計					
青 森 市	46,295	46,144	151	0.003	
弘 前 市	21,539	21,460	79	0.003	持帰リ2票
八 戸 市	34,759	34,494	265	0.007	〃 6票
黒 石 市	11,345	11,271	74	0.006	
五 所 川 原 市	12,992	12,881	111	0.008	
東 津 軽 郡 計	38,207	37,928	279	0.007	持帰リ3票 不受理2票
小 湊 町	3,150	3,118	32	0.015	
蟹 田 町	2,433	2,420	13	0.005	
筒 井 町	2,325	2,311	14	0.006	
荒 川 村	2,375	2,363	12	0.005	持帰リ1票
高 田 村	976	972	4	0.004	
新 城 村	2,792	2,770	22	0.007	持帰リ1票
奥 内 村	2,553	2,532	21	0.008	不受理2票
後 湯 村	1,392	1,388	4	0.002	
蓬 田 村	2,012	1,983	29	0.014	
平 館 村	2,011	2,001	10	0.005	
一 本 木 村	841	839	2	0.002	
今 別 村	1,383	1,372	11	0.007	
三 厩 村	1,705	1,690	15	0.009	
横 内 村	1,534	1,523	11	0.007	
浜 館 村	2,187	2,176	11	0.005	
原 別 村	1,363	1,350	13	0.009	
東 岳 村	934	922	12	0.012	
野 内 村	3,046	3,035	11	0.003	
西 平 内 村	1,504	1,481	23	0.015	持帰リ1票
東 平 内 村	1,691	1,682	9	0.005	

開 票 調 (続)

区 分	投票総数	内 訳		無効投票率	備 考
		有効投票数	無効投票数		
西津軽郡計	36,144	35,851	293	0.008	
鯨ヶ沢町	2,272	2,261	11	0.005	
木造町	2,429	2,416	13	0.005	
深浦町	2,661	2,649	12	0.005	
赤石村	1,615	1,611	4	0.002	
大戸瀬村	2,258	2,234	24	0.001	
岩崎村	2,237	2,219	18	0.008	
中 村	1,258	1,242	16	0.013	
舞戸村	1,229	1,220	9	0.007	
鳴沢村	1,409	1,374	35	0.025	
森田村	2,315	2,300	15	0.006	
越水村	1,349	1,343	6	0.004	
柴田村	1,454	1,437	17	0.012	
水元村	2,117	2,090	27	0.013	
柏 村	1,707	1,694	13	0.008	
川除村	919	910	9	0.009	
出精村	1,572	1,561	11	0.007	
稲垣村	2,622	2,603	19	0.007	
館岡村	1,563	1,554	9	0.006	
車力村	2,625	2,606	19	0.007	
十三村	533	527	6	0.011	

開 票 調 査 (続)

区 分	投票総数	内 訳		無効投票率	備 考
		有効投票数	無効投票数		
中津 縣 郡 計	31,015	30,662	353	0.011	持帰り3票
清 水 村	1,713	1,704	9	0.005	
和 德 村	2,116	2,098	18	0.008	
豊 田 村	2,322	2,284	38	0.016	
堀 越 村	2,276	2,255	21	0.009	
千 年 村	3,098	3,043	55	0.018	
駒 越 村	1,725	1,707	18	0.010	持帰り1票
岩 木 村	1,352	1,327	25	0.018	
相 馬 村	1,894	1,874	20	0.011	
東 目 屋 村	1,815	1,795	20	0.011	持帰り1票
西 目 屋 村	1,362	1,334	28	0.021	
藤 代 村	2,534	2,511	23	0.009	
新 和 村	2,359	2,325	34	0.014	
大 浦 村	1,518	1,510	8	0.005	
船 沢 村	1,528	1,514	14	0.009	
高 杉 村	1,509	1,503	6	0.004	
裾 野 村	1,894	1,878	16	0.008	持帰り1票

開 票 調 (続)

区 分	投票総数	内 訳		無効投票率	備 考
		有効投票数	無効投票数		
南 津 軽 郡 計	44,574	44,082	492	0.011	
藤 崎 町	2,837	2,809	28	0.009	
石 川 町	3,452	3,403	49	0.014	
大 鰯 町	6,054	5,998	56	0.009	
柏 木 町	2,043	2,030	13	0.006	
尾 上 町	3,583	3,548	35	0.009	
浪 岡 町	1,784	1,769	15	0.008	
大 光 寺 町	2,199	2,174	25	0.011	
女 鹿 沢 村	1,355	1,349	6	0.004	
野 沢 村	1,393	1,373	20	0.014	
大 杉 村	1,303	1,298	5	0.003	
五 郷 村	1,925	1,912	13	0.006	
十 二 里 村	1,596	1,573	23	0.014	
常 盤 村	2,176	2,163	13	0.005	
畑 岡 村	1,103	1,092	11	0.009	
光 田 寺 村	1,637	1,566	71	0.043	
田 舎 館 村	2,573	2,562	11	0.004	
猿 賀 村	1,669	1,649	20	0.012	
竹 館 村	1,967	1,934	33	0.016	
町 居 村	635	627	8	0.012	
尾 崎 村	1,330	1,315	15	0.011	
碓 ヶ 関 村	1,960	1,938	22	0.011	

開 票 調 査 (続)

区 分	投票総数	内 訳		無効投票率	備 考
		有効投票数	無効投票数		
北 津 軽 郡 計	30,724	30,542	182	0.005	持帰り2票 不受理1票
板 柳 町	3,515	3,499	16	0.004	
金 木 町	3,744	3,736	8	0.002	
中 里 町	2,388	2,376	12	0.005	
鶴 田 町	2,848	2,819	29	0.010	持帰り2票
小 阿 曽 村	1,418	1,408	10	0.007	
梅 沢 村	1,232	1,220	12	0.009	
沿 川 村	1,268	1,263	5	0.004	
六 郷 村	1,313	1,312	1	0.001	
七 和 村	1,719	1,703	16	0.009	
嘉 瀬 村	2,290	2,282	8	0.003	
喜 良 市 村	1,437	1,427	10	0.007	不受理1票
武 田 村	1,870	1,855	15	0.008	
内 湯 村	2,330	2,310	20	0.008	
相 内 村	974	973	1	0.001	
脇 元 村	630	625	5	0.008	
小 泊 村	1,748	1,734	14	0.008	

開 票 調 (続)

区 分	投票総数	内 訳		無効投票率	備 考
		有効投票数	無効投票数		
上 北 郡 計	54,694	54,059	635	0.011	
野 辺 地 町	4,364	4,330	34	0.007	
七 戸 町	4,115	4,099	16	0.003	
三 本 木 町	6,971	6,951	20	0.002	
百 石 町	1,979	1,966	13	0.006	
大 三 沢 町	6,633	6,570	63	0.009	
横 浜 村	1,919	1,901	18	0.009	
天 間 林 村	4,888	4,820	68	0.013	
甲 地 村	2,884	2,804	80	0.027	
浦 野 館 村	4,058	4,003	55	0.013	
大 深 内 村	2,619	2,584	35	0.013	
十 和 田 村	2,955	2,915	40	0.013	
藤 坂 村	1,613	1,596	17	0.010	
四 和 村	1,709	1,693	16	0.009	
六 戸 村	3,112	3,073	39	0.012	
下 田 村	1,965	1,948	17	0.008	
六ヶ所村	2,910	2,806	104	0.035	持帰り票1
下 北 郡 計	27,595	27,378	217	0.007	
田 名 部 町	5,795	5,742	53	0.009	
川 内 町	3,028	3,015	13	0.004	
大 湊 町	4,096	4,073	23	0.005	
大 畑 町	4,342	4,307	35	0.008	
大 間 町	2,097	2,082	15	0.007	
東 通 村	3,271	3,220	51	0.015	
風 間 浦 村	1,510	1,500	10	0.006	
佐 井 村	1,856	1,848	8	0.004	
藤 野 沢 村	1,600	1,591	9	0.005	

開 票 調 査 (続)

区 分	投票総数	内 訳		無効投票率	備 考
		有効投票数	無効投票数		
三 戸 郡 計	47,588	47,261	327	0.006	持帰り3票 正規外2票
三 戸 町	2,454	2,444	10	0.004	
五 戸 町	3,870	3,856	14	0.003	
田 子 町	1,875	1,895	10	0.005	
是 川 村	1,084	1,076	8	0.007	
大 館 村	1,981	1,957	24	0.012	
階 上 村	3,445	3,423	22	0.006	
館 村	1,771	1,762	9	0.050	
上長苗代村	2,889	2,877	12	0.004	持帰り1票
北 川 村	1,826	1,819	7	0.003	
地 引 村	990	982	8	0.008	
島 守 村	1,506	1,487	19	0.001	
名 久 井 村	2,495	2,468	27	0.010	
田 部 村	1,036	1,031	5	0.004	
中 沢 村	1,610	1,582	28	0.017	
留 崎 村	1,242	1,236	6	0.004	
斗 川 村	1,091	1,090	1	0.000	
猿 辺 村	1,106	1,096	10	0.009	
上 郷 村	1,677	1,658	19	0.011	正規用紙以外2票 持帰り1票
向 村	1,179	1,178	1	0.000	
平 良 崎 村	1,473	1,473	—	—	
川 内 村	1,874	1,848	26	0.001	
市 川 村	1,941	1,922	19	0.009	
倉 石 村	1,899	1,885	14	0.007	持帰り1票
戸 来 村	2,006	2,000	6	0.002	
野 沢 村	835	824	11	0.013	
浅 田 村	922	914	8	0.008	
豊 崎 村	1,511	1,508	3	0.001	

第15表 候補者得票数調

区 分	千葉 伝藏	山内 亮	間庭 備一	米内山義一郎	津島 文治	計
青森市計	19,634	1,445	588	9,053	15,424	46,144
才1開票所	5,956	474	153	3,080	4,908	14,571
才2開票所	7,080	476	259	2,815	5,258	15,888
才3開票所	6,598	495	176	3,158	5,258	15,685
弘前市計	3,393	2,169	329	4,706	10,873	21,460
才1開票所	885	744	109	1,447	3,320	6,505
才2開票所	1,178	587	105	1,602	3,672	7,144
才3開票所	1,330	828	115	1,657	3,881	7,811
八戸市計	5,313	18,489	262	7,436	3,004	34,494
才1開票所	595	7,960	69	2,068	932	11,624
才2開票所	1,284	6,505	100	3,066	1,002	11,957
才3開票所	3,434	4,024	83	2,302	1,070	10,913
黒石市計	1,526	1,645	386	2,450	5,264	11,271
才1開票所	275	405	35	440	1,373	2,528
才2開票所	78	191	56	284	611	1,220
才3開票所	625	439	183	721	1,715	3,683
才4開票所	207	276	22	363	599	1,467
才5開票所	341	334	90	642	966	2,373
五所川原市計	633	1,533	43	1,130	9,542	12,881

候補者得票数調 (続)

区 分	千葉 伝藏	山内 亮	間庭 信一	米内山養一郎	津島 文治	計
縣 計						
青 森 市	19,634	1,445	588	9,053	15,424	46,144
弘 前 市	3,393	2,159	329	4,706	10,873	21,460
八 戸 市	5,313	18,489	252	7,436	3,004	34,494
黒 石 市	1,526	1,645	386	2,450	5,264	11,271
五 所 川 原 市	633	1,533	43	1,130	9,542	12,881
東 津 軽 郡 計	16,240	3,177	338	7,023	11,150	37,928
小 湊 町	1,404	328	21	547	818	3,118
蟹 田 町	803	249	13	470	885	2,420
筒 井 町	964	109	21	501	716	2,311
荒 川 村	1,901	50	6	225	181	2,363
高 田 村	490	338	2	79	63	972
新 城 村	590	189	57	1,068	866	2,770
奥 内 村	1,208	194	57	327	746	2,532
後 湯 村	395	58	17	295	623	1,388
蓬 田 村	466	592	8	361	556	1,983
平 館 村	1,188	168	22	183	440	2,001
一 本 木 村	340	114	3	89	293	839
今 別 村	283	170	13	365	541	1,372
三 厩 村	721	114	12	166	677	1,690
横 内 村	1,055	38	13	222	195	1,523
浜 館 村	936	90	26	434	690	2,176
原 別 村	607	36	15	151	541	1,350
東 岳 村	443	81	4	113	281	922
野 内 村	1,154	120	7	553	1,201	3,035
西 平 内 村	718	48	13	303	399	1,481
東 平 内 村	574	91	8	571	438	1,682

候 補 者 得 票 数 調 (続)

区 分	千葉 伝藏	山内 亮	間庭 信一	米内山義一郎	津島 文治	計
西津輕郡計	4,211	4,192	328	5,551	21,569	35,851
鱒ヶ沢町	946	163	32	388	732	2,261
木造町	123	186	75	428	1,604	2,416
深浦町	452	150	11	440	1,596	2,649
赤石村	217	144	8	499	743	1,611
大戸瀬村	816	80	14	327	997	2,234
岩崎村	345	617	17	210	1,030	2,219
中村	109	66	11	164	892	1,242
舞戸村	218	156	11	329	506	1,220
鳴沢村	139	133	13	322	767	1,374
森田村	99	309	15	331	1,546	2,300
越水村	40	451	10	162	680	1,343
柴田村	79	267	2	197	892	1,437
水元村	62	162	59	207	1,600	2,090
柏村	46	213	17	166	1,252	1,694
川除村	30	190	2	127	561	910
出精村	85	108	7	244	1,117	1,561
稲垣村	68	510	10	255	1,760	2,603
館岡村	75	188	6	146	1,139	1,554
車力村	99	82	6	534	1,835	2,606
十三村	163	17	2	75	270	527

候 補 者 得 票 数 調 (続)

区 分	千葉 伝藏	山内 亮	間庭 信一	米内山義一郎	津島 文治	計
中津軽郡計	5,642	3,650	341	5,045	15,984	30,662
清水村	216	206	14	333	935	1,704
和徳村	381	121	18	446	1,132	2,098
豊田村	379	326	16	483	1,080	2,284
堀越村	369	279	24	513	1,070	2,255
千年村	413	585	44	457	1,544	3,043
駒越村	496	327	20	209	655	1,707
岩木村	242	97	52	218	718	1,327
相馬村	293	331	18	285	947	1,874
東目屋村	339	263	23	425	745	1,795
西目屋村	208	87	24	133	882	1,334
藤代村	373	168	26	457	1,487	2,511
新和村	295	214	14	150	1,652	2,325
大浦村	221	216	17	342	714	1,510
船沢村	370	170	14	192	768	1,514
高杉村	338	163	11	244	747	1,503
裾野村	709	97	6	158	908	1,878

候 補 者 得 票 数 調 (続)

区 分	千葉 伝藏	山内 亮	間庭 信一	米内山義一郎	津島 文治	計
南 津 縣 郡 計	10,403	5,278	820	6,986	20,595	44,082
藤 崎 町	1,418	55	67	501	768	2,809
石 川 町	714	293	39	585	1,772	3,403
大 鰯 町	1,245	389	88	754	3,522	5,998
柏 木 町	276	498	26	309	921	2,030
尾 上 町	667	529	115	838	1,399	3,548
浪 岡 町	388	209	24	327	821	1,769
大 光 寺 町	545	214	24	371	1,020	2,174
女 鹿 沢 村	403	118	34	294	500	1,349
野 沢 村	550	67	11	157	588	1,373
大 杉 村	338	47	14	227	672	1,298
五 郷 村	699	194	14	271	734	1,912
十 二 里 村	414	146	14	262	737	1,573
常 盤 村	472	371	88	332	900	2,163
畑 岡 村	377	228	6	100	381	1,092
光 田 寺 村	380	349	68	194	575	1,566
田 舎 館 村	147	50	31	184	2,150	25,62
猿 賀 村	203	327	25	273	821	1,649
竹 館 村	384	394	29	311	816	1,934
町 居 村	93	17	17	220	280	627
尾 崎 村	385	268	14	169	479	1,315
碓 ヶ 関 村	305	515	72	307	739	1,938

候補者得票数調 (続)

区 分	千葉 伝藏	山内 亮	間庭 信一	米内山義一郎	津島 文治	計
北 津 縣 郡 計	2,786	1,767	107	2,458	23,424	30,542
板 柳 町	675	76	17	332	2,399	3,499
金 木 町	115	145	7	159	3,310	3,736
中 里 町	103	87	9	243	1,934	2,376
鶴 田 町	283	85	21	227	2,203	2,819
小 阿 弥 村	184	102	5	118	999	1,408
梅 沢 村	112	77	3	86	942	1,220
沿 川 村	188	50	1	65	959	1,263
六 郷 村	111	124	5	122	950	1,312
七 和 村	105	332	8	207	1,051	1,703
嘉 瀬 村	61	45	7	307	1,862	2,282
喜 良 市 村	24	68	6	48	1,281	1,427
武 田 村	260	183	3	133	1,276	1,855
内 湯 村	126	169	3	163	1,849	2,310
相 内 村	34	186	6	63	684	973
脇 元 村	126	11	2	35	451	625
小 泊 村	279	27	4	150	1,274	1,734

候補者得票数調 (続)

区 分	千葉 伝藏	山内 亮	間庭 信一	米内山義一郎	津島 文治	計
上北郡計	3,166	15,230	283	28,195	7,185	54,059
野辺地町	717	1,312	23	1,712	566	4,330
七戸町	81	1,104	33	2,578	303	4,099
三本木町	550	2,677	43	2,305	1,376	6,951
百石町	160	909	7	593	297	1,966
大三沢町	364	1,377	45	3,779	1,005	6,570
横浜村	351	590	28	562	370	1,901
天間林村	33	653	15	3,757	362	4,820
甲地村	51	591	8	1,899	255	2,804
浦野館村	19	219	6	3,609	150	4,003
大深内村	92	655	13	1,534	290	2,584
十和田村	294	1,119	31	737	734	2,915
藤坂村	94	627	7	450	418	1,596
四和村	94	721	1	619	258	1,693
六戸村	136	1,287	4	1,276	370	3,073
下田村	18	948	8	823	151	1,948
六ヶ所村	112	441	11	1,962	280	2,806
下北郡計	4,945	2,562	450	7,507	11,914	27,378
田名部町	467	706	81	1,851	2,637	5,742
川内町	409	185	22	724	1,675	3,015
大湊町	436	365	71	1,445	1,756	4,073
大畑町	742	314	184	1,274	1,793	4,307
大間町	797	209	15	364	697	2,082
東通村	432	504	23	729	1,532	3,220
風間浦村	384	131	15	459	511	1,500
佐井村	756	91	27	463	511	1,848
脇野沢村	522	57	12	198	802	1,591

候 補 者 得 票 數 調 (続)

区 分	千葉 伝藏	山 内 亮	間庭 備一	米内山義一郎	津島 文治	計
三 戸 郡 計	2,038	33,764	271	5,661	5,527	47,261
三 戸 町	138	1,269	75	391	571	2,444
五 戸 町	141	2,691	25	596	403	3,856
田 子 町	64	1,256	10	256	279	1,865
是 川 村	26	964	4	53	29	1,076
大 館 村	72	1,389	1	395	100	1,957
階 上 村	214	2,639	19	331	220	3,423
館 村	94	1,400	8	170	90	1,762
上長苗代村	83	2,030	6	640	118	2,877
北 川 村	52	1,451	12	195	109	1,819
地 引 村	65	709	1	166	41	982
島 守 村	8	1,312	4	97	66	1,487
名 久 井 村	114	1,503	11	225	615	2,468
田 部 村	39	731	—	209	52	1,031
中 沢 村	101	1,282	3	117	79	1,582
留 崎 村	53	702	13	208	260	1,236
斗 川 村	59	704	12	66	249	1,090
猿 辺 村	30	698	7	143	218	1,096
上 郷 村	16	940	4	191	507	1,658
向 村	20	793	11	171	183	1,178
平良崎村	71	1,061	8	126	207	1,473
川 内 村	190	1,460	6	114	78	1,848
市 川 村	83	1,354	8	262	215	1,922
倉 石 村	35	1,555	3	176	116	1,885
戸 来 村	41	1,397	8	120	434	2,000
野 沢 村	151	497	4	59	113	824
浅 田 村	57	655	6	56	140	914
豊 崎 村	21	1,322	2	128	35	1,508

無効投票調 (続)

区	分	規紙の成用い	候で者名載も	補ない氏記した	補なきの記も	ととな氏載の	二人の者名載も	以候のをし	被の補名し	選なきの記も	権候氏載の	候の事載も	補氏外をし	者名他記した	候のをし	補氏自の	者名贅い	候何載を難	補人し確い	者をかしの	議委にる名し	又のにの記も	は職あ氏載の	白紙投票	単事載も	雑記した	記号載も	記号載も	合計
青森	計市	1	17	—	—	—	1	—	—	—	—	6	2	33	—	—	—	—	37	33	—	—	37	33	21	151			
弘前	市市	—	7	—	—	—	3	—	—	—	—	2	—	8	—	—	—	—	22	32	—	—	22	32	5	79			
八戸	市市	4	36	—	—	—	1	—	—	—	—	23	3	76	—	—	—	—	45	43	—	—	45	43	34	265			
黒石	市市	—	12	—	—	—	1	—	—	—	—	3	—	17	—	—	—	—	12	16	—	—	12	16	13	74			
五所川原	市市	—	50	—	—	—	—	—	—	—	—	5	—	9	—	—	—	—	12	7	—	—	12	7	28	111			
東津軽郡	計	6	47	—	—	—	6	—	—	—	—	8	—	65	—	—	—	—	42	69	—	—	42	69	36	279			
小湊	町	—	10	—	—	—	2	—	—	—	—	3	—	6	—	—	—	—	5	4	—	—	5	4	2	32			
蟹田	町	1	6	—	—	—	—	—	—	—	—	—	—	—	—	—	—	—	3	2	—	—	3	2	1	13			
荒川	村	—	—	—	—	—	—	—	—	—	—	—	—	9	—	—	—	—	1	1	—	—	1	1	1	12			
高田	村	—	—	—	—	—	—	—	—	—	—	—	—	—	—	—	—	—	1	3	—	—	1	3	—	4			
新城	村	—	—	—	—	—	—	—	—	—	—	—	—	9	—	—	—	—	5	5	—	—	5	5	3	22			
新奥内	村	3	4	—	—	—	1	—	—	—	—	1	—	7	—	—	—	—	4	—	—	—	4	—	1	21			
後湯	村	—	1	—	—	—	—	—	—	—	—	—	—	1	—	—	—	—	—	2	—	—	—	2	—	4			
蓬田	村	—	7	—	—	—	—	—	—	—	—	—	—	—	—	—	—	—	2	15	—	—	2	15	5	29			
平館	村	—	3	—	—	—	2	—	—	—	—	—	—	3	—	—	—	—	2	—	—	—	2	—	—	10			
一本木	村	—	—	—	—	—	—	—	—	—	—	—	—	—	—	—	—	—	—	2	—	—	—	2	—	—	2		
今別	村	—	3	—	—	—	—	—	—	—	—	—	—	—	—	—	—	—	3	5	—	—	3	5	—	—	11		
三厩	村	—	4	—	—	—	—	—	—	—	—	1	—	—	—	—	—	—	2	8	—	—	2	8	—	—	15		
横内	村	—	3	—	—	—	—	—	—	—	—	—	—	1	—	—	—	—	2	4	—	—	2	4	1	11			
筒井	村	—	—	—	—	—	—	—	—	—	—	1	—	10	—	—	—	—	1	—	—	—	1	—	2	14			
浜館	村	—	2	—	—	—	—	—	—	—	—	—	—	—	—	—	—	—	—	1	—	—	—	1	8	11			
原別	村	—	—	—	—	—	1	—	—	—	—	—	—	—	—	—	—	—	3	—	—	—	3	—	9	13			
東岳	村	—	—	—	—	—	—	—	—	—	—	—	—	2	—	—	—	—	1	9	—	—	1	9	—	—	12		
野内	村	—	—	—	—	—	—	—	—	—	—	—	—	7	—	—	—	—	3	—	—	—	3	—	1	11			
西平内	村	2	4	—	—	—	—	—	—	—	—	1	—	6	—	—	—	—	3	6	—	—	3	6	1	23			
東平内	村	—	—	—	—	—	—	—	—	—	—	1	—	4	—	—	—	—	1	2	—	—	1	2	1	9			

無効投票調 (続)

区	分	成規紙用い	候補者名載も	補者い氏記た	補者こきの記載も	ととな氏載た	二人の者名載も	以候のをし	被の補名し	挙候氏載の	権候氏載の	補氏外をし	者名他記た	候のをし	者名賢い	補人し確い	者たた隠も	の記かしの	議案にる名し	員現者た	は又のにの記載の	白紙投票	単事載も	雑記た	に符記た	記号載も	合計
西津	軽郡計	6	59	—	—	—	2	—	—	—	—	17	—	—	—	—	98	—	—	—	42	44	25	293			
鎌ヶ	沢町	—	3	—	—	—	—	—	—	—	—	—	—	—	—	—	—	—	—	—	5	1	2	11			
木造	町	—	7	—	—	—	—	—	—	—	—	—	—	—	—	—	—	—	—	—	1	4	1	13			
深浦	町	—	2	—	—	—	—	—	—	—	—	1	—	—	—	—	5	—	—	—	3	1	—	12			
赤石	村	—	—	—	—	—	—	—	—	—	—	—	—	—	—	—	1	—	—	—	1	2	—	4			
大戸	瀬村	—	2	—	—	—	—	—	—	—	—	—	—	—	—	—	11	—	—	—	8	2	1	24			
岩崎	村	—	4	—	—	—	—	—	—	—	—	2	—	—	—	—	6	—	—	—	5	—	1	18			
中	村	—	8	—	—	—	2	—	—	—	—	—	—	—	—	—	—	—	—	—	1	3	2	16			
舞戸	村	—	—	—	—	—	—	—	—	—	—	—	—	—	—	—	7	—	—	—	2	—	—	9			
鳴沢	村	—	5	—	—	—	—	—	—	—	—	5	—	—	—	—	12	—	—	—	3	5	5	35			
森田	村	—	—	—	—	—	—	—	—	—	—	1	—	—	—	—	9	—	—	—	2	2	1	15			
越水	村	2	3	—	—	—	—	—	—	—	—	1	—	—	—	—	—	—	—	—	—	—	—	—	6		
柴田	村	—	2	—	—	—	—	—	—	—	—	—	—	—	—	—	7	—	—	—	4	3	1	17			
水元	村	—	—	—	—	—	—	—	—	—	—	2	—	—	—	—	19	—	—	—	—	3	3	27			
水柏	村	2	2	—	—	—	—	—	—	—	—	2	—	—	—	—	3	—	—	—	—	—	4	13			
川除	村	—	4	—	—	—	—	—	—	—	—	—	—	—	—	—	—	—	—	—	1	1	3	9			
出糟	村	—	—	—	—	—	—	—	—	—	—	1	—	—	—	—	9	—	—	—	—	—	1	11			
稲垣	村	—	9	—	—	—	—	—	—	—	—	2	—	—	—	—	3	—	—	—	—	5	—	19			
館岡	村	1	1	—	—	—	—	—	—	—	—	—	—	—	—	—	4	—	—	—	2	1	—	9			
車力	村	1	4	—	—	—	—	—	—	—	—	—	—	—	—	—	—	—	—	—	3	11	—	19			
十三	村	—	3	—	—	—	—	—	—	—	—	—	—	—	—	—	2	—	—	—	1	—	—	6			

無効投票調 (続)

区	分	成規の紙を用いたもの	候補者の氏名を記載したものを記載したもの	候補者の氏名を記載したものを記載したもの	候補者の氏名を記載したものを記載したもの	候補者の氏名を記載したものを記載したもの	候補者の氏名を記載したものを記載したもの	候補者の氏名を記載したものを記載したもの	候補者の氏名を記載したものを記載したもの	候補者の氏名を記載したものを記載したもの	議員現職者名を記載したもの	文書の記載したもの	白紙投票	単事載したもの	雑記したもの	記号を記載したもの	合計
中津軽郡	計	4	83	—	1	—	6	14	92	7	42	81	23	353			
清和	水徳村	—	1	—	1	—	—	—	3	—	—	2	2	9			
豊堀	越崎村	3	3	—	—	—	—	—	6	—	3	—	3	18			
千駒	越年村	—	15	—	—	—	—	—	—	—	2	21	—	38			
岩相	馬村	—	16	—	—	—	—	—	—	—	1	4	—	21			
東目	屋村	—	9	—	—	—	4	—	16	—	9	17	—	55			
西目	屋村	—	4	—	—	—	—	—	11	—	1	1	1	18			
藤新	代和村	—	—	—	—	—	—	—	20	3	2	—	—	25			
大船	浦沢村	—	6	—	—	—	—	—	6	—	3	1	4	20			
高裾	杉野村	—	—	—	—	—	—	—	9	4	5	2	—	20			
		—	7	—	—	—	2	14	—	—	3	—	2	28			
		—	—	—	—	—	—	—	14	—	2	7	—	23			
		1	9	—	—	—	—	—	—	—	2	13	9	34			
		—	—	—	—	—	—	—	6	—	2	—	—	8			
		—	8	—	—	—	—	—	—	—	3	2	1	14			
		—	3	—	—	—	—	—	1	—	—	1	1	6			
		—	2	—	—	—	—	—	—	—	4	10	—	16			

無効投票調 (続)

区	分	規 成 用 紙 い も	の を な の 候 で 者 名 載 も	者 い 氏 記 た の を し の	候 な が い 名 し の を し の	者 こ き の 記 も の を し の	と と な 氏 載 の を し の	二 人 の 者 名 載 も の を し の	以 候 の を し の を し の	被 の 補 名 し の を し の	権 候 氏 載 の を し の	候 の の 事 載 も の を し の	者 名 他 記 た の を し の	補 氏 外 を し の を し の	者 名 自 な の を し の	候 何 載 を し の を し の	者 を し の を し の	の 記 か し の を し の	議 員 現 者 を し の を し の	は 又 の の 記 も の を し の	白 紙 投 票	単 事 載 も の を し の	雑 記 た の を し の	記 号 を し の の を し の	記 号 載 も の を し の	合 計
南津軽郡計		11	132	—	—	—	—	—	—	—	—	—	17	1	101	4	45	123	58	492						
藤崎町		3	—	—	—	—	—	—	—	—	—	—	—	—	14	—	5	—	6	28						
石川町		—	12	—	—	—	—	—	—	—	—	—	—	—	—	4	3	19	11	49						
大鰐町		1	—	—	—	—	—	—	—	—	—	—	3	—	38	—	3	1	10	56						
柏木町		—	2	—	—	—	—	—	—	—	—	—	—	—	5	—	—	1	5	13						
尾上町		—	22	—	—	—	—	—	—	—	—	—	—	—	—	7	—	2	4	35						
浪岡町		2	—	—	—	—	—	—	—	—	—	—	—	—	—	—	—	1	2	15						
大光寺町		—	2	—	—	—	—	—	—	—	—	—	—	—	—	—	1	1	6	25						
大女鹿沢村		—	2	—	—	—	—	—	—	—	—	—	3	—	—	—	—	—	—	6						
野沢村		1	7	—	—	—	—	—	—	—	—	—	11	—	—	—	—	—	—	20						
大杉村		—	—	—	—	—	—	—	—	—	—	—	—	—	—	—	—	3	1	5						
五郷村		—	3	—	—	—	—	—	—	—	—	—	—	—	6	—	1	3	—	13						
十二里村		1	—	—	—	—	—	—	—	—	—	—	—	—	—	—	5	17	—	23						
常盤村		2	7	—	—	—	—	—	—	—	—	—	—	—	—	—	2	2	—	13						
畑岡村		1	3	—	—	—	—	—	—	—	—	—	—	—	—	—	1	2	—	11						
光田寺村		—	32	—	—	—	—	—	—	—	—	—	—	—	—	—	2	37	—	71						
田舎館村		—	4	—	—	—	—	—	—	—	—	—	—	1	—	—	—	—	5	11						
猿賀村		—	11	—	—	—	—	—	—	—	—	—	—	—	—	—	2	7	—	20						
竹館村		—	14	—	—	—	—	—	—	—	—	—	—	—	—	—	3	14	2	33						
町居村		—	3	—	—	—	—	—	—	—	—	—	—	—	—	—	—	1	4	8						
尾崎村		—	—	—	—	—	—	—	—	—	—	—	—	—	—	—	—	2	1	15						
碓ヶ関村		—	8	—	—	—	—	—	—	—	—	—	—	—	—	—	—	4	3	22						

第17表 知事候補者選挙運動費用調

1. 支出金額の制限額 800,000円
2. 各候補者の寄附収入及び支出額

区 分	出納責任者氏名	寄附及びその他の収入の総額	支 出 の 総 額		差 引	報告書受理年月日
			立候補準備のための支出	選挙運動のための支出		
千葉 伝 藏	白 鳥 大 八	500,000	—	306,081	193,919	29. 11. 17
津 島 文 治	中 村 清 次 郎	800,000	—	541,648	258,352	29. 11. 18
間 庭 信 一	小 宮 山 善 次 郎	153,630	1,440	152,190	—	29. 11. 16
山 内 亮	工 藤 定 雄	400,000	—	368,304	31,696	29. 11. 20
米内山 義一郎	宇 野 柴 二	387,000	—	270,916	116,084	29. 11. 20

3. 各候補者支出内訳

区 分	千 葉 伝 藏	津 島 文 治	間 庭 信 一	山 内 亮	米内山 義一郎
人 件 費	30,184	101,475	5,500	60,385	70,745
家 屋 費	20,400	9,240	6,230	41,000	8,054
通 信 費	26,919	39,550	6,451	66,435	32,503
交 通 費	77,970	142,830	31,816	47,032	8,150
印 刷 費	17,980	16,310	19,135	10,500	14,200
広 告 費	12,020	98,769	1,500	51,640	31,750
文 具 費	3,590	4,604	7,180	3,664	12,609
食 糧 費	900	8,478	29,565	24,150	—
休 泊 費	109,900	119,812	34,213	54,240	76,490
雑 費	6,218	580	12,040	9,258	16,415
計	306,081	541,648	153,630	368,304	270,916

その二 県 議 會 議 員
上北郡選挙区補欠選挙

第18表 選挙人名簿確定人員等に関する調

区 分	基 本 名 簿			補 充 名 簿			計 (29.11.27現在)			投票当日の有権者数		
	男	女	計	男	女	計	男	女	計	男	女	計
野 辺 地 町	4,233	4,603	8,841	104	77	181	4,337	4,685	9,022	4,152	4,521	18,673
七 戸 町	3,413	3,800	7,213	88	107	195	3,501	3,907	7,408	3,403	3,843	7,246
三 本 木 町	5,251	5,724	10,975	254	231	485	5,505	5,955	11,460	5,228	5,717	10,945
百 石 町	2,266	2,431	4,697	120	142	262	2,386	2,573	4,959	2,283	2,440	4,723
大 三 沢 町	7,599	7,794	15,393	603	710	1,313	8,202	8,504	16,706	7,793	7,982	15,775
横 浜 村	1,800	1,849	3,649	124	182	306	1,924	2,031	3,955	1,779	1,888	3,667
天 間 林 村	3,560	3,577	7,137	203	241	444	3,763	3,818	7,581	3,646	3,736	7,382
甲 地 村	2,963	2,952	5,915	128	128	256	3,091	3,080	6,171	3,055	3,051	6,106
浦 野 館 村	2,591	2,669	5,260	24	15	39	2,615	2,684	5,299	2,575	2,658	5,233
大 深 内 村	2,086	2,186	4,272	93	100	193	2,179	2,286	4,465	2,149	2,255	4,404
十 和 田 村	2,516	2,589	5,105	183	163	346	2,699	2,752	5,451	2,660	2,716	5,376
藤 坂 村	1,218	1,280	2,498	41	34	75	1,259	1,314	2,573	1,216	1,268	2,484
四 和 村	1,313	1,364	2,677	38	44	82	1,351	1,408	2,759	1,304	1,358	2,662
六 戸 村	2,545	2,603	5,148	31	34	65	2,576	2,637	5,213	2,511	2,584	5,095
下 田 村	1,671	1,706	3,377	130	140	270	1,801	1,846	3,647	1,779	1,821	3,600
六 ヶ 所 村	2,693	2,705	5,398	140	133	273	2,833	2,838	5,671	2,824	2,832	5,656
計	47,718	49,837	97,555	2,304	2,481	4,785	50,022	52,318	102,340	48,357	50,670	99,027

第19表 候補者の届出に関する調

立候補届出期間に届出した数			左記の期間中に死亡又は辞退した者の数	立候補届出締切現在における候補者の数	立候補届出締切日経過後に死亡又は辞退した者の数	補 充 立 候 補			差 引 合 計
自ら届出をした候補者の数	推薦届出による候補者の数	計				自ら届出をした候補者の数	推薦届出による候補者の数	計	
2	4	6	1	5	—	—	—	—	5

第20表 議員候補者(当選人)氏名等に関する調

届出番号	当落	候補者氏名	性別	生年月日	職業	党派	新前元別	住所	得票数
1	次	齋下 与助	男	明38. 9.14	会社重役	自由党	前	上北郡三本木町大字三本木字初田12	10,433
2	当	三村 泰右	男	明30.10.29	農業 会社々長	自由党	前	上北郡百石町字下明堂30の10	14,876
3	当	菅原 光瑠	男	明31. 7.23	林産業	改進黨	前	上北郡三本木町大字三本木字稻生町16	17,933
4		森岡 博	男	明43. 9. 6	駐留軍要員	日本社会党	新	上北郡大三沢町大字三沢字上久保31	7,140
5		南 安太郎	男	明26.12.20	農業	自由党	新	上北郡三本木町大字赤沼明月3の1	29,117 辞退
6		関 奎一	男	大15. 1.22	ナシ	日本共産党	新	上北郡野辺地町大字野辺地字野辺地296の1	646

第21表 党派別得票数に関する調

区分	自由党	改進黨	社会党(左)	日本共産党	無所属	合計
男	25,309	17,933	7,140	646	—	51,028
女	—	—	—	—	—	—
計	25,309	17,933	7,140	646	—	51,028

第22表 落選者に関する調

定数	候補者数	定数に対する 候補者の比率	落選者数	落選者の内訳		
				法才95条1項但書の法定得票数に達した者の数	法才95条1項但書の法定得票数に達しない者の数	左記のうち法才93条才1項の得票数に達しない者の数
2	5	—	3	2	1	1

第23表 投票調

区 分	投票当日の有権者数			投票者数			棄権者数			投票率		
	男	女	計	男	女	計	男	女	計	男	女	計
上北郡計	48,357	50,670	99,027	28,058	23,920	51,978	20,299	25,750	47,049	58.02	47.21	52.49
野辺地町	4,152	4,521	8,673	1,506	1,349	2,855	2,646	3,172	5,818	36.27	29.84	32.92
七戸町	3,403	3,843	7,246	1,770	1,525	3,295	1,633	2,318	3,951	52.01	39.63	45.47
三本木町	5,228	5,717	10,945	3,904	3,913	7,817	1,324	1,804	3,128	74.67	68.44	71.42
百石町	2,283	2,440	4,723	1,735	1,816	3,551	548	624	1,172	76.00	74.43	75.19
大三沢町	7,793	7,982	15,775	3,784	2,978	6,762	4,009	5,004	9,013	48.56	37.31	42.87
横浜村	1,779	1,888	3,667	915	849	1,764	864	1,039	1,903	51.43	44.97	43.10
天間林村	3,646	3,736	7,382	2,159	1,859	4,018	1,487	1,877	3,364	59.22	49.76	54.43
甲地村	3,055	3,051	6,106	1,167	727	1,894	1,888	2,324	4,212	38.20	23.83	31.02
浦野館村	2,575	2,658	5,233	1,561	1,191	2,752	1,014	1,467	2,481	60.62	44.81	52.59
犬深内村	2,149	2,255	4,404	1,560	1,349	2,909	589	906	1,495	72.59	59.82	66.05
十和田村	2,660	2,716	5,376	1,677	1,325	3,002	983	1,391	2,374	63.05	48.78	55.84
藤坂村	1,216	1,268	2,484	829	754	1,583	387	514	901	68.17	59.46	63.73
四和村	1,304	1,358	2,662	968	769	1,737	336	589	925	74.23	56.63	65.29
六戸村	2,511	2,584	5,095	1,728	1,405	3,133	783	1,179	1,962	68.82	54.37	61.49
下田村	1,779	1,821	3,600	1,196	931	2,127	583	890	1,473	67.23	51.13	59.08
六ヶ所村	2,824	2,832	5,656	1,599	1,180	2,779	1,225	1,652	2,877	56.62	41.67	49.13

第24表 開 票 調

区 分	投票総数	内 訳		無効投票率	備 考
		有効投票数	無効投票数		
上北郡計	51,977	51,028	949	0.018	
野辺地町	2,855	2,808	47	0.016	
七戸町	3,295	3,260	35	0.011	
三本木町	7,817	7,776	41	0.005	
百石町	3,551	3,528	23	0.006	
大三沢町	6,761	6,699	62	0.009	不受理1票
横浜村	1,764	1,742	22	0.012	
天間林村	4,018	3,858	160	0.040	
甲地村	1,894	1,799	95	0.050	
浦野館村	2,752	2,604	148	0.054	
太深内村	2,909	2,889	20	0.007	
十和田村	3,002	2,949	53	0.018	
藤坂村	1,583	1,542	41	0.026	
四和村	1,737	1,727	10	0.006	
六戸村	3,133	3,095	38	0.012	
下田村	2,127	2,117	10	0.005	
六ヶ所村	2,779	2,635	144	0.052	

第25表 得 票 数 調

区 分	斎下 寿助	三村 泰右	菅原 光珀	森岡 博	関 奎一	計
上北郡計	10,433	14,876	17,933	7,140	646	51,028
野辺地町	537	545	946	545	235	2,808
七戸町	1,209	254	1,339	416	42	3,260
三本木町	2,438	179	4,813	278	68	7,776
百石町	44	3,220	147	115	2	3,528
大三沢町	704	2,862	676	2,399	58	6,699
横浜村	107	1,001	510	89	35	1,742
天間林村	802	517	955	1,546	38	3,858
甲地村	310	256	868	330	35	1,799
浦野館村	710	166	1,005	705	18	2,604
大深内村	1,228	81	1,475	91	14	2,889
十和田村	738	38	2,096	67	10	2,949
藤坂村	430	99	954	53	6	1,542
四和村	354	507	769	81	16	1,727
六戸村	399	1,913	620	148	15	3,095
下田村	31	1,816	148	112	10	2,117
六ヶ所村	392	1,422	612	165	44	2,635

第27表 議員候補者選挙運動費用調

1. 支出金額の制限額 144,500円
2. 各候補者の寄附収入及び支出額

区 分	出納責任者氏名	寄附及びその他の収入の総額	支出の総額		差 引	報告書受理年月日
			立候補準備のための支出	選挙運動のための支出		
齋下与助	齋下源太郎	117,170	—	117,170	—	29. 12. 10
菅原光珀	武井正一	119,761	8,671	111,090	—	29. 12. 7
関 奎 一	小笠原達雄	—	—	—	—	—
三村泰右	三村泰右	140,000	—	138,507	1,493	29. 12. 11
森岡博	磯田登	105,000	—	55,620	49,380	29. 12. 11

3. 各候補者支出内訳

区 分	齋下与助	菅原光珀	関 奎 一	三村泰右	森岡博
人 件 費	11,500	21,200	—	11,400	6,600
家 屋 費	4,000	—	—	1,500	7,970
通 信 費	10,815	18,230	—	13,770	17,845
交 通 費	60,000	16,250	—	62,425	3,270
印 刷 費	3,900	5,000	—	4,000	6,000
広 告 費	25,000	29,680	—	16,727	11,340
文 具 費	955	1,341	—	745	—
食 糧 費	1,000	25,520	—	11,090	—
休 泊 費	—	1,440	—	15,790	1,960
雑 費	—	1,100	—	1,060	635
計	117,170	119,761	—	138,507	55,620

附

錄

立憲養正会

間庭信一

一、間庭信一の略歴
出身地 埼玉縣熊谷市

年令 數(年四十六才(明治四十二年生))

學歷 昭和五年浜松高工電氣科卒

職歴 同年福岡縣八幡製鉄所に就職 昭和十四年十月退職 昭和十六年七月より二十一年六月まで主として南方戦線に応召復員 現在ケ

イコ製藥株式会社取締役 政治歴 昭和五年一月立憲養正会に入会

同年十一月立憲養正会八幡支部結成昭和十二年八幡市議當選(二十九才)

昭和十四年福岡縣議當選(三十一才) 現在立憲養正

会総務部長兼宣伝局長

一、なぜ立候補したか

私はこの度青森縣下の立憲養正会同志の推薦により立候補しました。なぜ立候補したかと申しますと、立憲養正会は大正十二年結成以来、「天皇精神による政治」の実現を期し、政治を根本的に正すためには、あくまでも政治の基礎である選挙が清く正しく行はれなければならないと主張し、三十年間これを実践して参りました。最近公明選挙といふことが叫ばれますが、それはただ掛け声だけで少しも実行されず依然として選挙の裏街道は金銭によつて汚されて居ります。青森縣の私共の同志は、これでは青森縣の縣政が決してよくなるまいと信じ、縣民各位の御支持のもとに正しい選挙によつて腐敗せる金力選挙を駆逐するために私を擁立して知事選挙を行ふことになつたのであります。

一、津輕と南部のまとめ役

埼玉縣の出身たる私の立候補は、地元でないから駄目だなどと言ふ批評を受けますが、今日まで青森縣政を毒して来た一番大きな病は、この地元意識であります。すなわち津輕南部の対立意識です、皆様の根強い郷土意識を巧みに利用した過去の政治家が、南部のためだ、津輕のためだと言葉たくみに皆様を欺き青森縣政を喰ひ荒して来たことが今日の縣政の破綻をつくつたのです。そこで私は最も公平なる立場に於て、これをまとめ、青森縣民の縣

政を実現せんとするものであります。一、青森縣政の基本政策を樹てる

私は選挙でいたづらに政策を列べ、しかもその公約を全然果さぬ悪習には断乎反対します。しかし右に述べたやうな長年にわたる南部、津輕の対立感情を利用する政治家により、いつも両方からむしり取られて総合的な基本政策を樹てない縣政は、この儘行けばますます悪くなるばかりです。そこで私はこの機会にこそ、青森縣の恒久的な基本政策をうち建てなければならぬと信じます。

そのためには、青森縣政を一つの建物にたとへれば、縣産業の根幹をなす農業を基礎とし、漁業を柱とし、中小企業を屋根とした、完全な建築設計圖をつくるべきであると信じます。而してそれは南部から糸を引かれ、津輕から糸を引かれてどちらかにかたよつた立場の者には出来ません。むしろ私のやうに最も公正な立場のものを適任なりと信ずるものであります。

一、縣政に温い愛情の血を通はせたい

私は政治の要諦は、これを一言にしていへば「情愛」であると存じます。然るに今日までの青森縣政は、選挙の時だけは、如何にも縣民のためをはかるやうに、どの候補者も言ひますが、その実、縣民など虫ケラのやうに、思つてゐる利権政治家の噴物になつてゐるのです。この冷酷無情な縣政に温い情愛の血と涙を通はし、今や前途に何の希望もなき青年に希望と健康を与へ母と子供を守る眞に至れる情愛の政治を実現し、過去三十年に亘る立憲養正会の政治理想と二十五年を一貫せる私の政治経験を青森縣政の上に生かし、新らしき日本建設の礎を青森縣政の上に打ち建てんと念願するものであります。

ねがはくは青森縣民の皆様、縣政を心から憂へられる「至誠」と「良心」を皆様の尊い選挙権に託し、長い間の因習たる選挙界の悪弊を排し、この知事選挙こそ、過去の腐れ縁を絶ち切つて、背後に既成政党のつながりもなく労働組合のヒモもつかぬマニワシンイチを支持せられんことを、青森縣政刷新の爲、謹んでお願い致します。

間庭信一 敬白

日本社会党公認

米内山義一郎

- 一、再軍備反対、原、水爆製造禁止
- 二、日ソ、日中国交調整及び貿易の促進
- 三、食糧増産と農漁業経営の安定
- 四、中小企業者、勤労大衆の生活防衛
- 五、財政の重点的計画的実施
- 六、縣行政の徹底的民主化

私は知事を二期も三期もやる考えを絶対もたない。従つてどきげん通りの山吹政治をやらぬ。

私は才一に農漁業の振興に重点を置く。青森縣民の七割五分は農業と漁業に従事しており、それ以外の職業に従事している人々といえども、みんな直接にそれと深い関係をもっている。縣内の購買力の源となつてゐるのは産業生産と漁業生産がその八割を占めてゐるのであるから、この二つの産業さえ盛になりさえすれば、物の売行きもよくなつて中小商工業も安定するものと考へる。

縣産業の基をなすこの二つを、原始産業などと片づけてしまつて、どんな産業政策を樹てて見たところで、全く砂上の樓閣である。

私は次の政策を皆様に對する公約として、之を縣政の上に實現し、社会保障の徹底を強關し、最低生活者の安定を図り、農漁業を振興し、その上に国家資金の積極的な導入をはかつて総合的開發をすることによつて縣民全体の福祉と生活の向上を期するつもりであります。

政 策

一、食糧増産と農漁業経営の安定のために

- 1、颱風冷害に依る凶作罹災者の徹底的救済
- 2、冷害防止恒久対策の確立と農業技術改良並に経営改良指導普及組織の拡充
- 3、耕作權の確保、自作農の維持強化
- 4、大田圃地、未墾地の解放、二三男の入植、零細農家の適正規模確保、既入植開拓管農の確立
- 5、積寒法実施期限の延長、土地改良事業の徹底促進
- 6、沿岸漁業の北洋に對する積極的転換、漁区拡大と独航船自由操業の實現、国有林の解放に依る陸上産業との結合
- 7、魚價安定のため製氷冷蔵加工施設の充実
- 8、リンゴ生産に對する災害共済

制度の確立、リンゴ生産販賣機構の改善

- 9、農漁業協同組合の民主的経営改善と出資貯蓄の積極的奨励
- 10、軍事基地被害者の完全生活保障、拡大大反対縮少實現

二、労働者の権利と生活を守るために

- 1、労働者生活向上運動の支援
- 2、おくれた雇傭制度の撤廃
- 3、労働福祉施設の拡大

三、中小企業育成強化のために

- 1、中小商工業の振興とその経営の合理的改善
- 2、政府資金の導入拡大
- 4、社会保障制度確立のために

四、失業救済土木事業の大幅実施

- 2、生活保護、医療扶助の徹底
- 3、国民健康保険制度の内容充実、予防衛生の強化
- 4、未亡人、遺家族の生業厚生資金の融資拡大

五、後れた縣文化の向上のために

- 1、青年婦人組織の民主的発展のための援助
- 2、公民館、図書館の充実
- 3、教育職員の数確保
- 4、健全娯樂、スポーツの奨励、農村生活改善運動の積極的展開と弘大農学部設置

六、後れた産業形態を前進させるために

- 1、十和田、岩木川水系綜合開發の促進
- 2、下北石灰石、上北の砂鉄その他地下資源の開發、八月工業港灣と青森商港の完成、大企業工場誘致
- 3、北部上北の國營に依る大規模開發の實施
- 4、道路交通網の改良整備

七、以上の政策を推進するために

- 1、混乱せる赤字財政の整頓
- 2、人事管理の明朗化と老朽陳腐化の刷新
- 3、經費支弁職員給与公平化
- 3、網起肅正、機構の簡素化と能率化民主化
- 4、市町村との連帶協力關係の密接化
- 5、縣政企劃の民主化

以上の政策の實施は現縣財政の中に於て実に容易ならぬものがあるのは勿論であるが、然し之を實施せずして縣民の幸福はない。

私はあらゆる困難を排除し、如何なる力にも屈せず、必ず之を青森縣政の上に實現を期するものであります

略 歴 明治四十二年十一月四日生、出生地上北郡浦野館村上野、浦野館村

長、青森縣農地委員、縣公安委員、昭和二十六年青森縣議會議員、今回知事立候補のため縣議辭任、現青森縣内水面漁業組合連合會長、小川原沼漁業協同組合長

青森縣三戸郡上長苗代村大字根岸字洞十八番地

中山内亮

明治十九年十二月二十日生

略歴

- 一、縣會議員三期
- 一、上長苗代村長三期
- 一、衆議院議員
- 一、八戸市長
- 一、青森縣購買農業協同連合会長
- 一、青森縣酪農協會長
- 一、日本馬匹協合理事

津島氏が終戦後の非常に困難な時期に縣政を担当され、しかも七ヶ年余の長きに亘つて良く復興の成果を挙げられたことに就ては、深く敬意を表するものであります。津島氏が前回数々の公約を致しましたが、今や完全に任期満了となつて過去七ヶ年にその公約をどれだけ果し得たか、却つて七億余の借金を遺産として残したに過ぎない。而も此の借金の内容を見ると、産業振興とか再生産の増強とか縣所得の増加に寄与する方面に使われたのではなく、大部分は長期就職に依る人気取り的な不生産的消費部門に投入されたものと認められ、ここに縣行政の方向転換を測らねばならぬと確信したが故に私は立候補を決意した次才であります。

然らば、私が縣民各位に公約出来る政策の要点は何かと申しますと、民主行政の徹底と縣財政の確立を期すこと、即ち主権在民精神の徹底を計り、公僕の義務を果すことが官僚化しつつある現政に対する私の態度であり、又縣財政の立直しは自主的計劃なくては立直しは出来ないものがあり、之れは各般の計劃の順序を考へて予算実行とにらみ合せ、出来得る限り余裕を生ずる様施行し、赤字解消に努力し、尙長期年賦償還等の方法を講じ、又政府の再建法案が実現すれば幸であり、又縣民所得増收を計る爲に才一次産業の確立と共に才二次産業の振興を期し、その基盤を育成する爲に個々の具体的事項に就いて重点的に充分の努力を致したい。先づ着手しつゝある岩木川、浅瀬石

川、十和田等の電源開発を促進し、これを中心に砂鉄資源の開発、鉄精煉工場の誘致、林檎加工業の振興等実質的なものから実現に移す所存である。

尙農林、水産の施策については、縣の根幹産業として飽迄もその振興を計り、尙冷害克服は本縣農業の最大要件であるので、耕地の改善、揚排水の完備、暗渠排水による濕田の改善、防風林の設置、温水地の設置、折衷苗代電熱苗代の普及徹底、その他必要な事項に付いては恒久対策としてこれを探り上げたい。

更に中小企業の保護育成に付いては、協同組合制度を中心として企業の合理化を推進し、農林中金、商工中金その他金融機關の協力を得る様育成を計りたい。

本縣特産である林檎の生産面については、老朽樹種の更新と共に病虫害防除の爲、科学的研究を促進したい。販売面に対しては、内地販売と外國輸出の販路の調査開拓に努力したい。

尙重要消費都市に冷蔵貯蔵庫を設置して價格の調整と輸送の完備を期したい。特に国有地の多い本縣としては、国土保安上必要以外の山林原野開墾等は出来る限り速かに開放を要求して食糧増産の爲に役立せる機努力したい。更に酪農の振興は、國民保健の上からも食改善の上からも特別の施策を考慮したい。

水産行政については、北洋遼洋の漁業は今後最も必要な事であるので、それを地場資金のみにては不可能なので、縣外資金の導入を計ると共に、基地漁港の整備拡充を計る所存である。

後進縣青森縣にとつて教育の問題は重大である。特に義務教育である。小中学校の整備は、次代を担ふ青少年の幸福の爲に絶対に必要であり、之れが爲には施設の拡充整備は勿論のこと、高等教育、産業教育の振興を計ると共に、教職員の設定についても考慮を払い度い、更に近時道義の頹廢甚しく青少年の兇惡犯罪が激増しているので、國民意識の昂揚と成人教育の進展を計つて、道義の確立にも格段の努力を致したい。

遺家族援護については、法に定むるところに従つて処置することは勿論、縣民各位の温き隣人愛に期待し度い。以上立候補に当りまして、些か所見を述べて縣民諸賢の御批判御支援を仰ぎ度い。

無 所 屬 津 島 文 治

立 候 補 の 挨拶

私は縣民各位の御支援を仰ぎ、再度「光榮ある知事の公職」に就かせて頂きました。この間七年有半、微力乍ら大過なくやつて参りました事は、各位の御支援と御協力の賜でありまして、洵に感謝感激に堪えません。茲に三度立候補して縣行政に当りたいと存じる所以は、是まで手を染めた仕事で未だ十分軌道に乗らない重要施策を、完成させる事の責務を痛感したからであります。

本縣は経済的にみて後進縣である爲、一人当の所得が低く、全国平均五万九百円（二十七年調査）に対し、本縣は四万二百円であり、僅かに七割八分に過ぎません。縣民所得の向上には、才一次産業の発展と共に、才二次産業たる鉄工業の発展がなくてはなりません。

本縣の才一次産業と、才二次産業の比率は、二十三年には八二対一八であつたのが、二十七年には六七対三三となり、稍近代的産業構成をみるに至りましたが、未だ六七割を才一次産業に依存しているので、産業の主力は依然として農産で、大宗は米作であり、是こそは縣経済を左右するものであります。而して米作に恐ろしい事は、冷害であり、この冷害から救う事は、とりも直さず農家を安定させ、縣経済を安定させる事であります。

さて冷害防止の直接的施策としては、防風林と温水溜池の設置、土地改良耐冷多收穫品種の選択、健苗の早植、家畜増殖、肥料薬剤の合理的施用、試験研究機関の充実並指導強化、長期天気予報の確立等があります。又間接的には多角経営の奨励、機械化による労力合理化、協同組合の強化等であつて農家経営に経済効果を与える事であります。が是だけでは縣民所得の増大に限度があり、如何しても才二次産業の振興を図らなければなりません。

才二次産業として考えられるのは、埋藏量五千万屯と言われる砂鉄工業と二十億屯の埋藏量と称せられる石灰工業であります。この砂鉄から一屯三百五十万円もする金屬チタンが作られるので、新たな分野が開けて参りました。又石灰石は、明年完成する尻屋港から搬出容易となり、漸く利用の段階に達しました。而して鉄工業発展の爲には、電力増強、港湾拡充、道路整備

資金蓄積、教育振興等を図る事にあります。

次に中小企業振興の爲には、商業協同組合の育成や企業診断の普及徹底、信用保証協会の強化等が特に必要と存じます。

以上の諸施策を実施するには、縣財政が健全でなければなりません。次に財政に就て申し上げます。

本縣の財政規模は、二十六年度は才入才出共四十八億円二十七年度は六十一億円、二十八年度は八十九億円と増大致し、二十六年を一〇〇とすれば、二十八年は一八五に達し、全国平均の一三七より遙かに高くなつております。然し乍ら縣民の負担による縣税は、約八億円で殆ど増加はなく、予算増大の理由は、政府から流れてきた金が多くなつたのであり、本縣の増加率は全国平均よりも多かつた訳であります。従つて之に伴う縣の負担金も当然多くなつて、そこに赤字の原因が生じたのであります。

赤字は現在五億五千万一千円で、この内国え払う分担金の繰延一億九千一百六十一万七千円を差引くと、現在の現金不足額は三億八百八十八万四千円であり、この赤字は、全国赤字三十九府縣の平均六億三千七百万円より下廻つております。

本縣がこの程度の赤字で抑えた事は、他の府縣に率先して、地方事務所等を廃止統合し、人員整理其他万般の節約を断行した結果であります。この節約について朝日新聞社は、社説に之をとり上げて称揚し、又政府からは、つなぎ資金の融通等に就て援助を頂き、未だ一回も給料其他の支払延期をした事はなく、又市中銀行からは一度もつなぎ融資を受けずに済ませている事は御承知の通りであります。

今日までの赤字解消には、政府の力に俟つと共に、あくまでも冗費を節約して健全な財政を樹立し、縣産業と文化の発展に當るべきと存じます。何卒縣民各位の絶大な御支援を切に御願ひ申し上げます。

新党結成準備会推薦

自由党 千葉伝藏

あ い さ つ

利慾と権勢を中心として昏迷をつゞける政界の現状にあきたらず、あえて清新の氣を縣政に注入し、自己の政治家としての信念と経済生活の体験を縣政にいかし、刷新を図る念願を以て立候補いたしました。

縣民各位の御支援をおねがひします。

一、民主政治の確立と縣政の刷新

正しい政治の運営は政党のあり方に左右される縣政もまた然りである。私はこの信念のもとに行詰りを来した津島縣政に一大刷新を加えたい。

二、平和運動を基調とした民生の安定

貧しい青森縣民の生活の安定を期したい。

縣民の福祉の向上を図りたい。しかし経済的、物質的生活の安定も現在の二つの世界の対立を解消し、恐怖から解放されてはじめて可能となるが故に私はあえて民生の安定は平和の念願から始まるものと信ずる。

三、縣経済の振興と貯蓄運動の展開

貧弱な縣の経済の振興を図りたい。しかもあえて縣民からの力と覚悟とを以て、合理的な新生活への切りかえと再生産のための資本蓄積を目ざして広い意味の貯蓄運動を展開したい。

四、縣綜合開發計画の再検討とその促進

後進縣青森、未開發地域青森は他面未來の宝庫という希望にもえている。

各種の開發計画を綜合的に再検討して効率のあかるい面から重点的にその実施を促進したい。特に南部津軽というよりな対立感情を脱却して。

五、青少年教育の振興とその職域の拡充

出生率の大きい青森、二、三男対策に苦しい青森縣は眞剣に青少年の今後
の進路を考えなければならぬ。産業を中心とした新しい青少年の教育の場
の振興を図りその將來の職域の拡充を図つて青少年に物心両面の希望を与え
たい。

これは私の終生の念願である。

略 歴

東郡荒川村出身 青中卒

元市會議長、縣會議員二期

青森市長三期

現青森縣漁業信用基金協合理事長

株式会社青森魚市場社長

青森製氷株式会社々長

青森縣日中ソ國交調整促進同盟会々長

有権者はみんなそろって投票を致しましょう

十一月五日は知事選挙の投票日

選挙人心得

青森縣選挙管理委員会
青森市町村選挙管理委員会
青森市町村選挙推進協議会

有権者のみなさんへ

県民のみなさん、来る十一月五日は本県知事が改選のための投票日であります。わが青森県の県政は立派な議員や知事の選出によつて県民のためになる政治が行われ、これによつて県の振興発展を期待することができるようになるのです。私達県民はこの機会に今後四年間、県政をまかせても大丈夫と思う立派に責任の重なる人を選ぶようにしなければならぬのであります。そこで私達は、この最も貴重な権利である選挙権を行使するときに、その判断を誤らないよう慎重に考えなければならぬのであります。

呑むな、もらうな、まような公選

買収や、饗応とか、又金力や情実によつた選挙によつて当選したのでは、到底明るい県政を望むことはできないのであります。若しこのような不正な手段によつて選挙が行われた場合には政治は必ず腐敗したものと成り、それが一つの波紋となつて今後私達の生活が苦しくなるばかりではなく、種々の点で不幸をみることもなるのであります。私達の一人一人がみずからこの貴重な選挙権を粗末に扱うことによつて直接私達の生活は否められたものとなるのであります。そこで私達はみんなそろつて大事な一票を公明に行使して政治を明るくするように努めなければならぬのであります。

よく見て聞いて、よく考えてこの一票

私達県民は今後四年間県政をまかせることのできる立派な人を選ぶためには、その候補者の人柄をよく知る必要があるのです。その方法としては各候補者の演説を聞いたり、選挙公報を読んだり、又はラジオ放送や新聞等でよく各その候補者の個々の経歴や、政見によつて最適任者であることを定めて最も正しい立派な人に投票をしなければならぬのであります。

今回の選挙に投票できる人達

昭和二十九年十月十七日現在（補充名簿調整期日）で年齢が満二十歳以上のもので、その市町村内に三ヶ月以上住所を有していたものは選挙権を有することになるのであります。但しその市町村の選挙人名簿に登録されていなければ投票することができませんから自分の名前が選挙人名簿に登録されているかどうかを確かめる必要がありますから各自が住んでいる市町村選挙管理委員会に問合せ下さい。

不在者投票及び代理投票の方法について

選挙の場合における投票は選挙当日各々の属する投票所へ行つて投票するのが原則であります。但しその事由に該当する場合には特別な取扱ひとして、選挙人の便宜のため投票を行うことが出来ます。この事由に該当する人はその手続きをして下さい。

(イ) 県選挙管理委員会が指定した病院に入院中の病人又は職務等を用務で自分の居住地の郡又は市の区域外に出張、旅行又は滞在、出稼等のため選挙当日に投票ができない人は

不在者投票

この投票は選挙の告示の日から投票の前日までに
この投票は選挙の告示の日から投票の前日までに
行ふことが出来ます

(ロ) 文字を知らない人や文字を書くことができない方は投票の当日自己の属する投票所に行つて

代理投票

この投票は選挙の当日投票所において

投票につき注意を要する事項

投票用紙には候補者の氏名を一人だけはつきりとお書き下さい。○とか×を記載したり、又その他の余計なことを書くとも投票が無効となります。投票用紙を書き損じたり、又候補者の名前を誤つて書いたときには係員にその事由を申し出ると別な投票用紙と取り換えてくれます。

投票時間 午前七時から午後六時まで

(但し特別の事情によつて市町村の一部の投票所においては投票時間を変更しているところがありますから御注意下さい。)

正しい選挙で明るい県政！

よく聞き、よく見て、最も立派なよい人を選びましょう



民主日本の選挙には

よく見て 正しい人を

9月1日▷10月15日

公明選挙強調期間

青森県公明選挙推進協議会

青森県

知事選挙

11月
5日



この一票

大きな使命

青森県選挙管理委員会

県議会議員補欠選挙

十一月二十九日



正しい一票

県政振興の礎いしずえ

青森県選挙管理委員会